



Gruppo/Group : 1IM

Motore/Engine: 1IM 359 Tavola/Table: A

**LOMBARDINI**

**ASPIRAZIONE E SCARICO**

Pos.	Mat./Part Nr.	Descrizione/Description	Qt.
1	7626.064	rondella/washer d.8,25	2
2	7625.010	rondella/washer d.8	1
3	7565.007	rondella/washer d.8	1
4	1770.004	bullone/bolt M 8 X 1,25 X 20	1
5	8506.086	squadretta/bracket	1
6	3240.004	dado/nut M 5	2
7	«-----»	vedi note/see remarks	0
7a	5460.495	marmitta/muffler	1
8	«-----»	protezione marmitta/muffler guard	0
8a	6927.406	protezione marmitta/muffler guard	1
9	7625.007	rondella/washer d.6	4
10	9865.122	vite/screw M 6 X 12	4
11	9790.028	vite/screw M 5 X 10	2
12	3790.062	flangia/flange	1
13	«-----»	vedi note/see remarks	0
14	5496.165	massa filtrante/filtering element	1
15	«-----»	tubo scarico/exhaust pipe	0
16	3700.323	FILTRO ARIA A SECCO/DRY AIR CLEANER insonor./denoised	1
17	7625.008	rondella/washer d.6,4	2
18	9730.012	vite/screw M 6 X 20	2
19	4775.495	guarnizione/gasket	1
20	«-----»	vedi/see Pos.A 16	0
21	7625.005	rondella/washer d.5	2
22	5460.400	marmitta/muffler std	1
22a	5460.410	marmitta/muffler	1
23	7565.004	rondella/washer d.6	2
24	3240.009	dado/nut M 6	2
25	«-----»	vedi note/see remarks	0
26	6927.404	protezione marmitta/muffler guard	1
26a	6927.291	protezione marmitta/muffler guard	1
27	«-----»	vedi note/see remarks	0
27a	5460.518	marmitta/muffler	1
28	«-----»	vedi/see Pos.A 83	0
29	5496.062	massa filtrante/filtering element	1
30	9760.011	vite/screw M 3,5 X 13	2
31	«-----»	vedi/see Pos.A 83	0
32	1760.003	bullone/bolt M 6 X 1 X 12	2
33	7565.004	rondella/washer d.6	2
34	3200.015	dado ad alette/nut	1
35	3240.004	dado/nut M 5	2
36	9245.055	tirante/tie rod	1
37	8490.110	staffa/brace	1
38	1200.070	anello OR 154/O ring	1
39	9731.085	vite/screw M 6 X 25	2
40	7565.004	rondella/washer d.6	2
41	4490.072	guarnizione/gasket	1
42	7625.005	rondella/washer d.5	1
43	6927.081	protezione/guard	1
44	9375.196	tubo/hose	1
45	7565.004	rondella/washer d.6	2
46	1760.003	bullone/bolt M 6 X 1 X 12	1
47	«-----»	vedi/see Pos.A 55	0
48	1760.061	bullone/bolt M 6x65	1

Gruppo/Group : 1IM

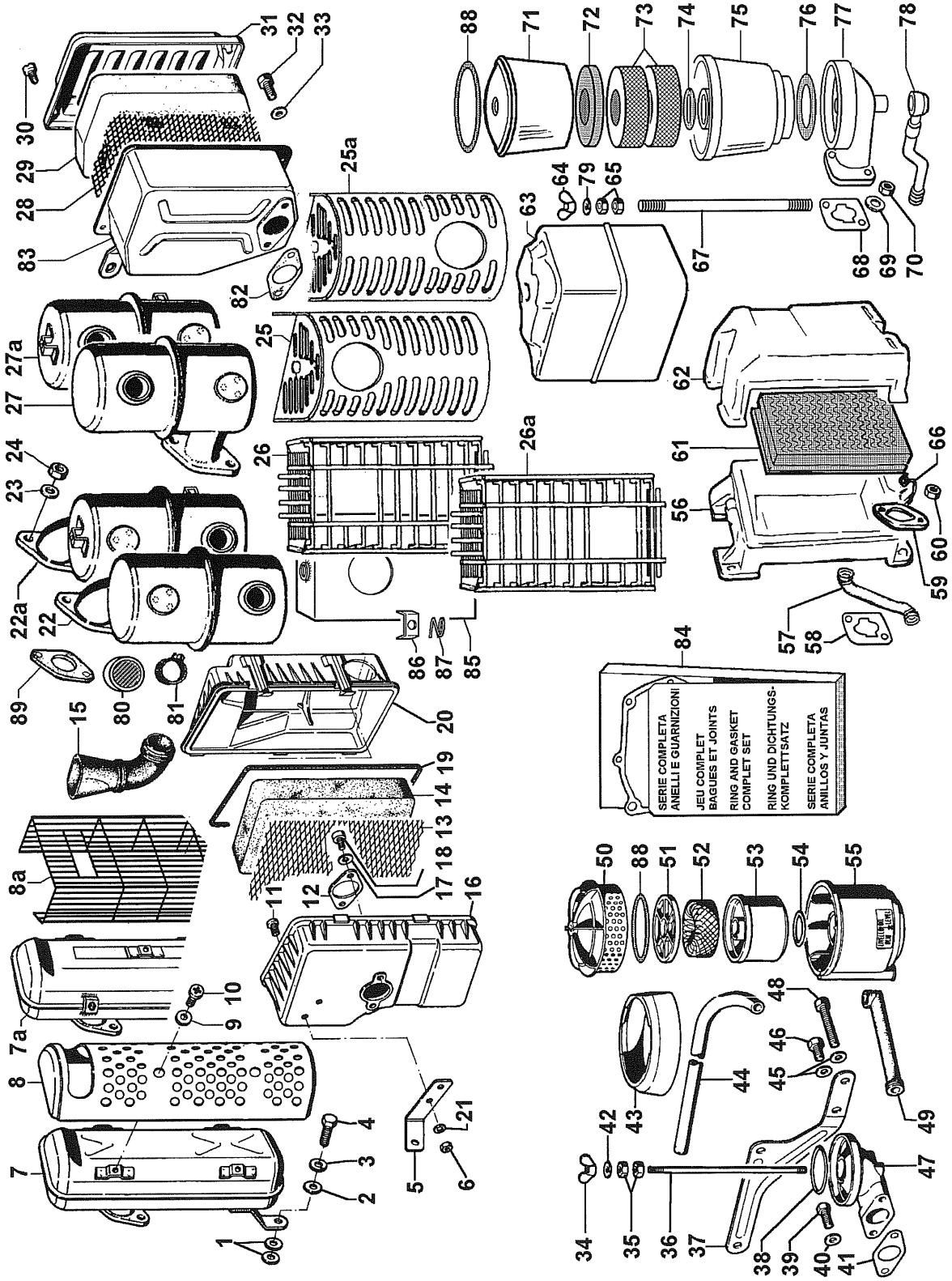
Motore/Engine: 1IM 359 Tavola/Table: A

ASPIRAZIONE E SCARICO

Pos.	Mat./Part Nr.	Descrizione/Description	Qt.
49	9400.031	tubo sfiato/breather line	1
50	«-----»	vedi/see Pos.A 55	0
52	2175.024	cartuccia aria/air cleaner element	1
53	«-----»	vedi/see Pos.A 55	0
54	1200.085	anello OR 3131/O ring	1
55	3700.207	FILTRO ARIA BAGNO D'OLIO/OIL BATH AIR CLEANER	1
80	3360.039	parafiamma/guard	1
81	3630.156	fascetta/clamp	1
82	4490.072	guarnizione/gasket	1
83	3700.277	FILTRO ARIA BAGNO D'OLIO/OIL BATH AIR CLEANER	1
84	8180.193	serie guarnizioni/gasket set	1
86	6370.140	piastrina/plate	2
89	4501.136	guarnizione/gasket	1

ASPIRAZIONE E SCARICO

Pos.	Vecchio Cod. Old Code	Circ.Tec. Serv.Lett.	Note	Mat./Data Ser.N°/Date
A 7	5460.460	22016	- modifica da attuare - tipo vecchio insonorizzato/old type: denoised - montato fino alla data indicata - poi vedi/then see Pos A 7a	.....
A 7a		22016	- montato dalla matricola motore indicata - insonor./denoised	.....
A 8	6927.367	22016	- modifica da attuare - montato fino alla data indicata - poi vedi/then see Pos A 8a	.....
A 8a		22016	- modifica da attuare - montato dalla matricola motore indicata	.....
A 10	9790.037	22016	- modifica da attuare	.....
A 22	5462.070	22003	-	1237042
A 22a	5460.355	22003	- per protezione/fitted for guard	1237042
	5460.101	22003	- per protezione/fitted for guard	1237042
A 25	6927.057	22003	- montato fino alla data indicata - poi vedi/then see Pos A 26	1237042
	6927.296	22012	- non più disp./no more avail. - vedi/see Pos. A 26	3812663
A 25a	6927.058	22003	- montato fino alla data indicata - poi vedi/then see Pos A 26a	1237042
A 26	6927.244	22003	- grigliata/grilled MTC/MTP	1237042
	6927.292	22010	- grigliata/grilled MTC/MTP	3958876
A 26a	6927.243	22003	- grigliata/grilled	1237042
A 27	5462.077	22003	- non più disp./no more avail. - vedi/see Pos. A 27a	1237042
	5460.394	22012	- non più disp./no more avail. - vedi/see Pos. A 27a	3812663
A 27a	5460.100	22003	- MTC/motorcultivat (per protezione/fitted for guard)	1237042
	5460.356	22003	- MTC/motorcultivat (per protezione/fitted for guard)	1237042
	5460.408	22012	- MTC/motorcultivat (per protezione/fitted for guard)	3812663
A 80		22003	- montato dalla matricola motore indicata	1237042
A 81		22003	- montato dalla matricola motore indicata	1237042
A 86		22010	- montato dalla matricola motore indicata	3958876





Gruppo/Group : 1IM  
Motore/Engine: 1IM 359 Tavola/Table: B

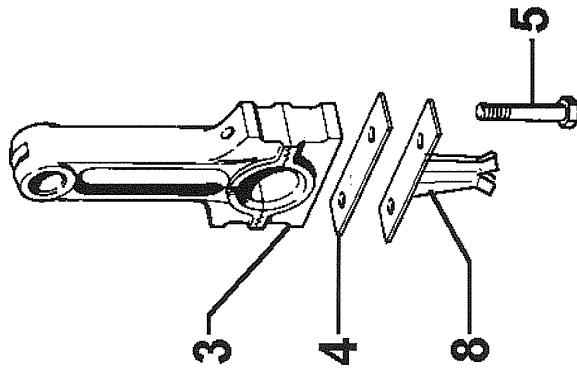
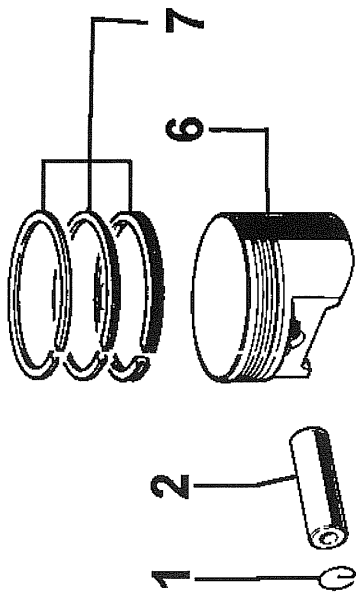


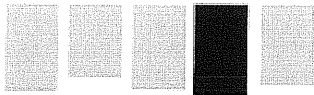
BIELLA E PISTONE

Pos.	Mat./Part Nr.	Descrizione/Description	Qt.
1	1261.070	anello spinotto/pin ring	2
2	8480.002	spinotto/piston pin	1
3	1526.026	BIELLA/CONNECTING ROD std	1
3	1526.027	BIELLA/CONNECTING ROD -0,25	1
3	1526.028	BIELLA/CONNECTING ROD -0,50	1
4	6330.055	piastrina/plate	1
5	1760.030	bullone/bolt M 6x45	2
6	6502.081	PISTONE COMPL. std / PISTON ASS.Y std	1
6	6502.084	PISTONE COMPL.+0,50 / PISTON ASS.Y +0,50	1
6	6502.085	PISTONE COMPL.+1,00 / PISTON ASS.Y +1,00	1
7	8211.197	serie segmenti/ring set std.	1
7	8211.198	serie segmenti/ring set +0,50	1
7	8211.199	serie segmenti/ring set +1,00	1
8	5168.055	lamierino pescaolio/plate	1

BIELLA E PISTONE

Pos.	Vecchio Cod. Old Code	Circ.Tec. Serv.Lett.	Note	Mat./Data Ser.N°/Date
B 7	8210.099	22001	-	3221388
B 7	8211.001	22001	-	3221388
B 7	8211.002	22001	-	3221388
B 8		22007	- montato dalla matricola motore indicata	3554131





Gruppo/Group : 1IM  
Motore/Engine: 1IM 359 Tavola/Table: C

 **LOMBARDINI**

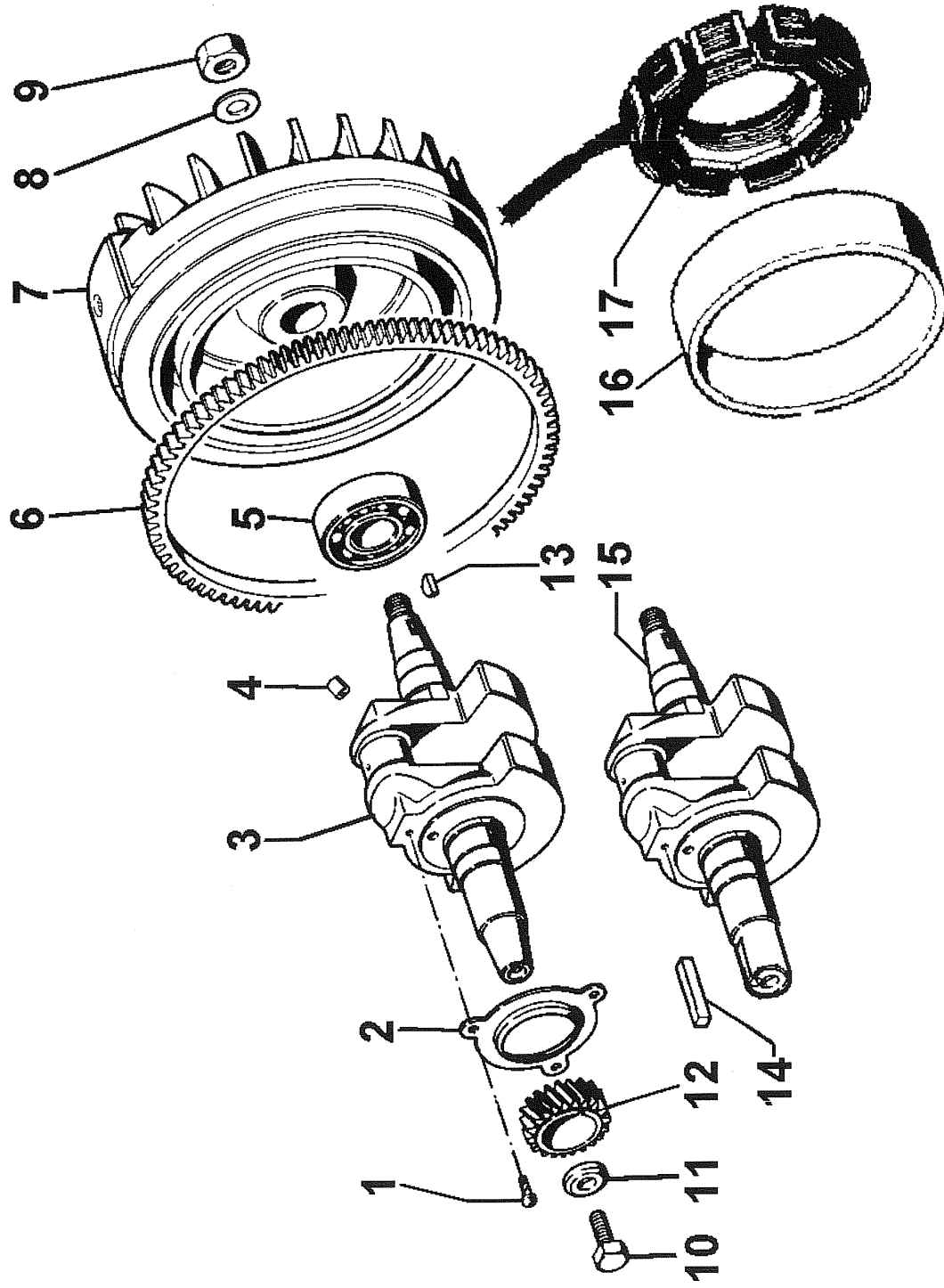
**ALBERO A GOMITO E VOLANO**

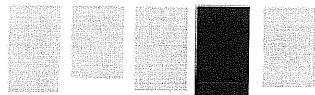
Pos.	Mat./Part Nr.	Descrizione/Description	Qt.
1	7481.024	rivetto/nail	3
2	2194.014	centrifugatore/oil baffle	1
3	1050.729	ALBERO GOMITO/CRANKSHAFT std	1
3	1050.735	ALBERO GOIMITO/CRANKSHAFT	1
3	1050.739	ALBERO GOIMITO/CRANKSHAFT	1
4	«-----»	tappo/plug (non più disp./non plus disp.)	0
5	3001.070	cuscinetto/ball bearing 30X62X16	1
6	2816.034	corona avviamento/crown gear	1
7	9880.538	volano/flywheel	1
7	9880.540	VOLANO con CORONA/FLYWH.with CROWN	1
8	7530.018	rondella/washer	1
9	3260.055	dado/nut	1
10	1770.039	bullone/bolt M 8 X 1,25 X 28	1
11	7625.060	rondella/washer d.8,4	1
12	«-----»	ingranaggio/gear	0
13	2280.142	chiavetta/key std	1
14	2280.050	chiavetta/key 6,32 x 6,32 x 60	1
15	1050.733	ALBERO GOIMITO/CRANKSHAFT	1
16	7750.075	rotore/alternator rotor	1
17	8565.072	statore/alternator stator	1



## ALBERO A GOMITO E VOLANO

Pos.	Vecchio Cod. Old Code	Circ.Tec. Serv.Lett.	Note	Mat./Data Ser.N°/Date
C 3	1052.029	762	Pos. 1- 2- 3- 4-12-13. -	1176998
C 3	1052.088	762	Pos. 1- 2- 3- 4-12-13. - Ext 8A	1176998
C 3	1052.090	762	Pos. 1- 2- 3- 4-12-13. - Ext 6	1176998
C 7	9880.537	761	- per altern.luce/for lighting alt.	03.1990
C 12	4936.182	22006	- montato fino alla matricola motore indicata - solo per alberi con cava lato p.m./for crankshafts with P.T.O. side keyhole only	3948915
C 15	1052.082	762	Pos. 2- 3- 4-12-13-15. - Ext 4	1176998
C 16		761	- montato dalla data indicata	03.1990
C 17	8565.063	764	- 12 V 8,5 A - 3 fili/wires	05.1990





Gruppo/Group : 1IM  
Motore/Engine: 1IM 359 Tavola/Table: D

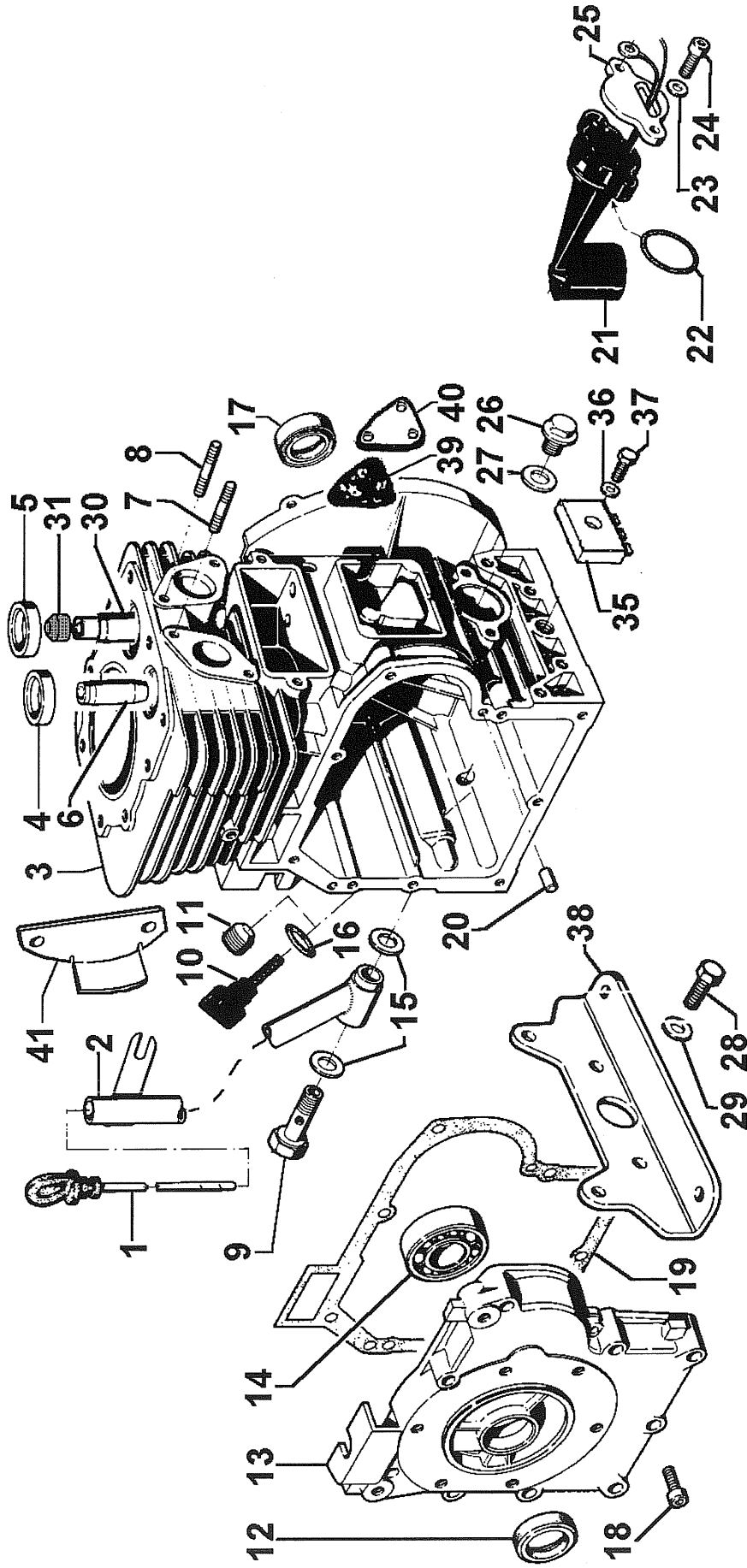
 **LOBARDINI**

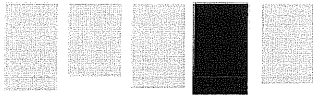
**BASAMENTO/PORTINA/PIEDI**

Pos.	Mat./Part Nr.	Descrizione/Description	Qt.
1	1400.057	asta livello sulla testa/dipstick on cyl.head	1
2	9485.217	tubo asta/dipstick tube per avv.elettr./for el.starting	1
3	1510.788	BASAMENTO/CRANKCASE	1
4	8000.122	sede v.scarico/exhaust v.seat	1
5	8000.121	sede v.aspirazione/inlet v.seat	1
6	4845.028	guida valvola scarico/exh. valve guide	1
7	6760.047	prigioniero/stud M 6 X 16	1
9	1901.014	bullone raccordo/union bolt 1/4 GAS	1
10	9032.056	asta livello/dipstick	1
11	9765.058	vite/screw M 16 X 16	1
12	1213.056	anello tenuta/seal ring 28 x 38 x 7	1
13	6645.263	portina distr./gear cover	1
14	3001.070	cuscinetto/ball bearing 30X62X16	1
15	4350.006	guarnizione/gasket	2
16	1200.003	anello OR 118/O ring	1
17	1213.002	anello tenuta/seal ring 28 x 38 x 7	1
18	9732.060	vite/screw M 6 X 35	9
19	4601.029	guarnizione/gasket	1
20	8460.083	spina/lock pin	2
21	3440.035	dispositivo oil alert/oil alert device	1
22	1200.082	anello OR 3106/O ring	1
23	7555.003	rondella/washer d.5	2
24	9730.115	vite/screw M 5 X 14	2
25	6370.333	piastrina/plate	1
26	8980.010	tappo/plug	1
27	4350.006	guarnizione/gasket	1
28	1770.002	bullone/bolt M 8 X 1,25 X 16	8
29	7565.007	rondella/washer d.8	8
30	4845.203	guida valvola aspiraz./inlet valve guide	1
31	4535.015	guarnizione/gasket	1
35	<----->	circuito/electronic device	0
38	6429.173	piede/engine mount	2

BASAMENTO/PORTINA/PIEDI

Pos.	Vecchio Cod. Old Code	Circ.Tec. Serv.Lett.	Note	Mat./Data Ser.N°/Date
D 3	1510.490	22005	Pos. 3- 4- 5- 6-30-L 9. - unificato-valido anche per a vv.el. e per spia olio/unified-also for el.start. and oil alert	3662256
	1510.504	22005	Pos. 3- 4- 5- 6-30-L 9. - unificato-valido anche per a vv.el. e per spia olio/unified-also for el.start. and oil alert	3624497
	1510.506	22005	Pos. 3- 4- 5- 6-30-L 9. - unificato-valido anche per a vv.el. e per spia olio/unified-also for el.start. and oil alert	3624497
	1510.505	22005	Pos. 3- 4- 5- 6-30-L 9. - unificato-valido anche per a vv.el. e per spia olio/unified-also for el.start. and oil alert	3624497
	1510.733	22013	Pos. 3- 4- 5- 6-30-L 9. - unificato-valido anche per a vv.el. e per spia olio/unified-also for el.start. and oil alert	09.1997
	1510.729	22013	Pos. 3- 4- 5- 6-30-L 9. - unificato-valido anche per a vv.el. e per spia olio/unified-also for el.start. and oil alert	09.1997
	1510.725	22013	Pos. 3- 4- 5- 6-30-L 9. - unificato-valido anche per a vv.el. e per spia olio/unified-also for el.start. and oil alert	09.1997
	1510.721	22013	Pos. 3- 4- 5- 6-30-L 9. - unificato-valido anche per a vv.el. e per spia olio/unified-also for el.start. and oil alert	09.1997
D 4	8000.169	22005	-	3624497
D 5	8000.168	22005	-	3624497
D 13	6647.006	762	-	1176998
D 14	3030.028	762	- 6213 C3	1176998
D 21	3440.004	763	-	1189524
D 30	4845.028	22005	-	3624497
D 31		22005	- montato dalla matricola motore indicata	3624497
D 35	2457.006	763	- montato fino alla matricola motore indicata	1189524
D 36	7555.004	763	- montato fino alla matricola motore indicata	1189524
D 37	1760.024	763	- montato fino alla matricola motore indicata	1189524





Gruppo/Group : 1IM  
Motore/Engine: 1IM 359 Tavola/Table: E

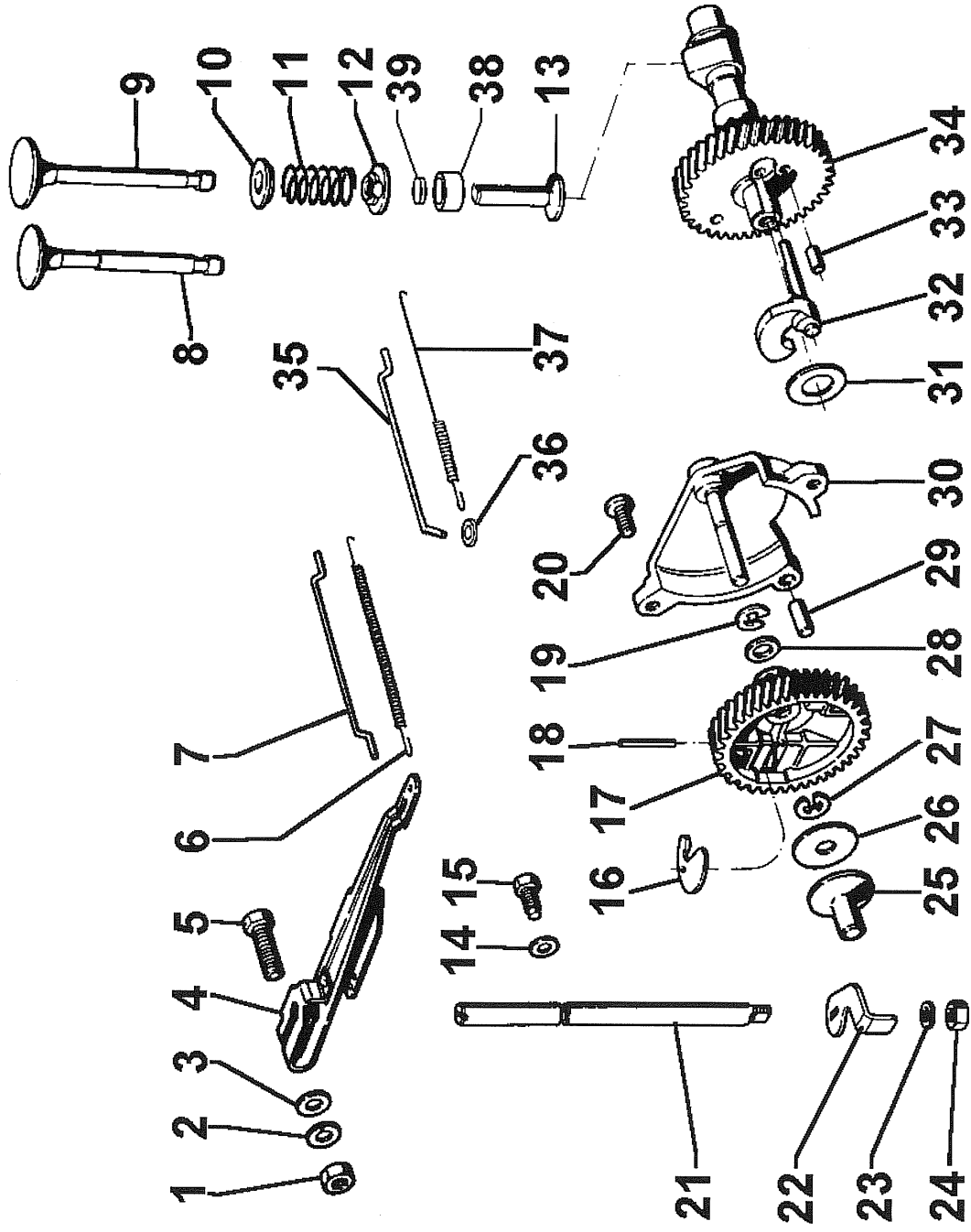
 **LOBARDINI**

**DISTRIBUZIONE/REG.GIRI**

Pos.	Mat./Part Nr.	Descrizione/Description	Qt.
1	3240.004	dado/nut M 5	1
2	7555.003	rondella/washer d.5	1
3	7625.005	rondella/washer d.5	1
4	5200.880	leva/lever	1
5	1755.014	bullone/bolt M 5x15	1
6	5801.560	molla recupero/spring	1
7	2183.031	cavallotto/hinge link	1
8	9685.154	valvola di scarico/exhaust valve	1
9	9652.162	valvola aspirazione/intake valve	1
10	6400.029	piattello/cup	2
11	5755.125	molla valvola/valve spring	2
12	6400.028	piattello/cup	2
13	7215.029	punteria/tappet	2
14	7625.005	rondella/washer d.5	1
15	1919.006	bullone/bolt	1
16	«-----»	vedi/see Pos.E 30	0
19	1165.010	anello sicur./circlip	1
20	9790.047	vite/screw M 6 X 16	3
21	6140.415	perno regolatore/governor pin	1
22	5204.006	leva/lever	1
23	7555.004	rondella/washer d.6	1
24	3240.008	dado/nut M 6	1
25	7200.064	puntalino/drive rod	1
26	3430.055	distanziale/spacer	1
27	1165.010	anello sicur./circlip	1
28	7620.017	rondella/washer	1
29	6130.050	perno/pin	1
30	7362.235	REGOLATORE DI GIRI/SPEED GOVERNOR	1
31	1301.245	anello rasam/thrust-washer d.14	1
32	1111.106	albero decompr./compress.shaft	1
33	8430.061	spina/lockpin 4 X 14	1
34	3348.040	ALBERO A CAMME decompressione automatica/CAMSHAFT automatic com	1

DISTRIBUZIONE/REG.GIRI

Pos.	Vecchio Cod. Old Code	Circ.Tec. Serv.Lett.	Note	Mat./Data Ser.N°/Date
E 8	9685.126 9685.128	22005 22021	- -	3624497 7817934
E 9	9652.120 9652.122	22005 22021	- -	3624497 7817934
E 14	7626.059	762	-	1176998
E 15	1165.006	762	-	1176998
E 17	4910.031	762	- non più disp./no more avail. - vedi/see Pos.E 30	1176998
E 21	6141.063	762	-	1176998
E 30	7362.075	762	Pos.16-17-18-19-25-26-27-28-30. -	1176998
E 31		762	- montato dalla matricola motore indicata	1176998
E 32		762	- montato dalla matricola motore indicata	1176998
E 33		762	- montato dalla matricola motore indicata	1176998
E 34	1011.290	22005	Pos.31-32-33-34. - accensione elettronica/electronic ignition (dentatura elicoidale/helical-toothed)	3624497







Gruppo/Group : 1IM

Motore/Engine: 1IM 359 Tavola/Table: F

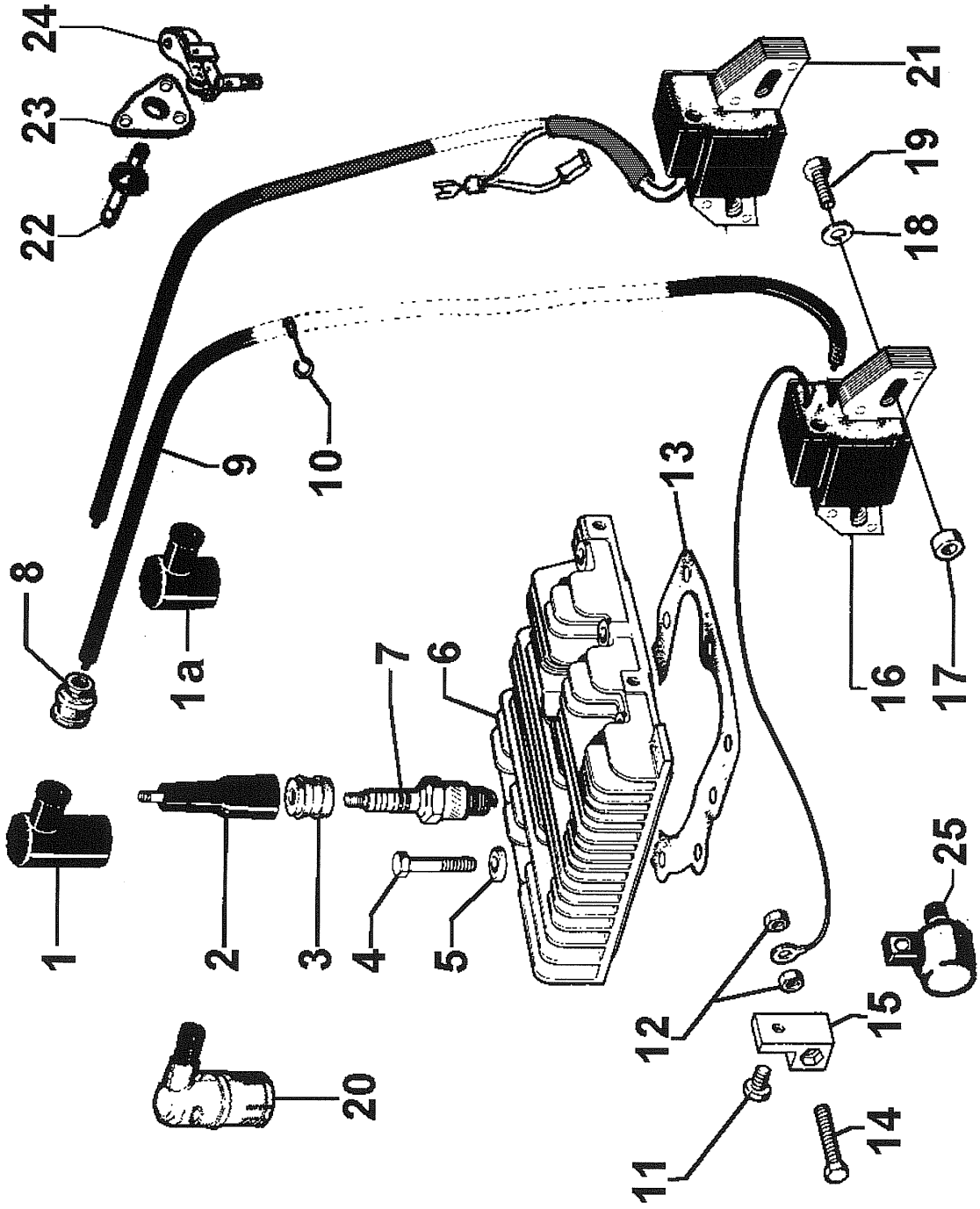
 **LOBARDINI**

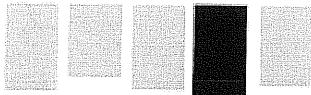
TESTA E ACCENSIONE

Pos.	Mat./Part Nr.	Descrizione/Description	Qt.
1	1450.001	cappuccio candela/spark plug cap std	1
1a	1450.092	cappuccio candela/spark plug cap	1
2	6900.037	prolunga/extension std	1
2	6902.157	prolunga/extension	1
3	2135.049	cappellotto/cap	1
4	1780.128	bullone/bolt M 10x45 (2,5 Kgm)	9
5	7625.273	rondella/washer d.10,5x20x5	9
7	2100.082	candela/spark plug	1
8	5400.007	manicotto/sheat	1
9	2187.002	cavo candela/spark plug wire	1
10	2470.054	cavallotto/hink	1
11	9790.039	vite/screw M 6 X 12	1
12	3240.003	dado/nut M 4	2
13	4730.537	guarnizione testa/head gasket	1
14	1750.037	bullone/bolt M 4x25	1
15	8770.029	supporto/support	1
16a	1567.212	BOBINA/COIL	1
17	3526.085	distanziale/spacer	1
18	7625.007	rondella/washer d.6	1
19	1760.006	bullone/bolt M 6 X 1 X 20	2
19	1760.008	bullone/bolt M 6x25	2
20	«-----»	cappuccio/cap	0

TESTA E ACCENSIONE

Pos.	Vecchio Cod. Old Code	Circ.Tec. Serv.Lett.	Note	Mat./Data Ser.N°/Date
F 2	6900.037	22002	- MTC/motorcultivat	3372235
F 4	1780.055	22022	-	06.1996
F 5	7626.028	22022	-	06.1996
F 7	2100.006	22009	-	3928603
F 16a	1567.097	22009	Pos. 1- 8- 9-10-16. - acc.elettronica/electronic ignit ion	3928603
F 16b	1567.154	22009	Pos. 1- 8- 9-10-16. - acc.elettronica/electronic ignit ion (tipo vecchio valido per MTC con cappuccio ribassato - Pos. 1a - 9-10-16-20)	3928603
F 16d	1567.096	22009	Pos. 1- 8- 9-10-16. - acc.elettronica/electronic ignit ion (il vecchio tipo era schermato/old type: screened)	3928603
	1567.097	22009	Pos. 1- 8- 9-10-16. - acc.elettronica/electronic ignit ion (il vecchio tipo era schermato/old type screened)	3928603
F 20	2145.004	22009	- montato fino alla matricola motore indicata - scherma tura/screened	3928603





Gruppo/Group : 1IM

Motore/Engine: 1IM 359 Tavola/Table: G

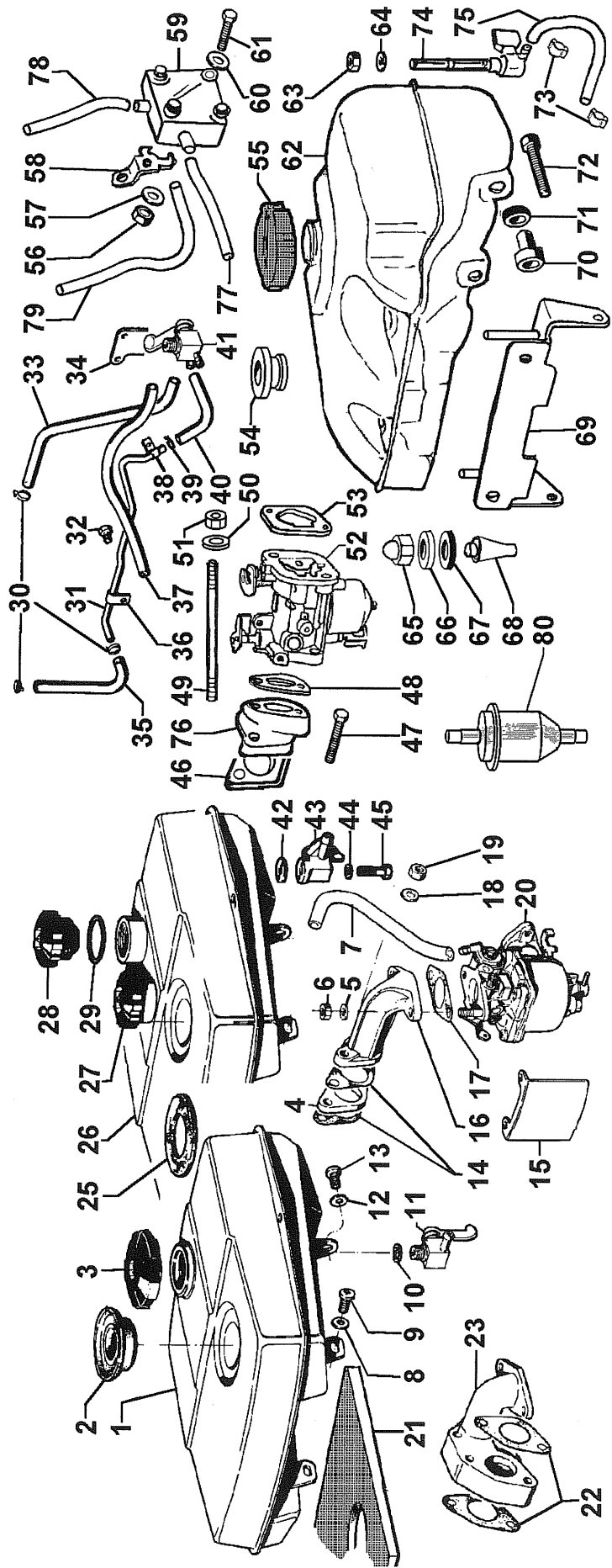


## CIRCUITO COMBUSTIBILE

Pos.	Mat./Part Nr.	Descrizione/Description	Qt.
1	«-----»	serbatoio/fuel tank	0
1	8103.203	serbatoio/fuel tank std	1
1	8103.247	serbatoio/fuel tank	1
1	8103.272	SERBATOIO/FUEL TANK	1
2	5401.023	manicotto/sheat	1
3	9080.131	TAPPO SERBATOIO/TANK CAP	1
4	4775.469	guarnizione/gasket	1
5	7555.003	rondella/washer d.5	2
6	3240.008	dado/nut M 6	2
7	9375.196	tubo/hose	1
8	7500.018	rondella/washer	2
9	9790.039	vite/screw M 6 X 12	2
11	7755.055	rubinetto/shut off valve	1
12	7500.018	rondella/washer	2
13	9790.039	vite/screw M 6 X 12	2
14	4501.107	guarnizione/gasket	2
15	6927.272	protezione/guard	1
16	2942.133	cuffia/hood	1
17	4470.013	guarnizione/gasket	1
18	7565.004	rondella/washer d.6	2
19	3240.008	dado/nut M 6	2
20	2151.248	carburettore/carburetor	1
20	2151.249	carburettore filtro aria a secco/carburetor for dry air filter	1
21	«-----»	pannello/panel	0
22	4501.136	guarnizione/gasket	1
25	«-----»	vedi/see Pos.G 3	0
30	3630.057	fascetta/clamp	3
31	9375.196	tubo/hose	1
32	1760.001	bullone/bolt M 6 X 1 X 10	1
33	9375.196	tubo/hose	1
34	8546.037	squadretta/bracket	1
35	9375.196	tubo/hose	1
36	3617.037	fascetta/clamp	1
37	9375.196	tubo/hose	1
38	3617.018	fascetta/clamp	1
39	3630.057	fascetta/clamp	1
40	9375.196	tubo/hose	1
41	7755.062	rubinetto/shut off valve	1

CIRCUITO COMBUSTIBILE

Pos.	Vecchio Cod. Old Code	Circ.Tec. Serv.Lett.	Note	Mat./Data Ser.N°/Date
G 1	8103.205	22004	- insonor./denoised (MTC/motorcultivat Goldoni)	3372235
G 1	8103.012	753	Pos. 1- 3-10- 11. - MTC/motorcultivat	1025749
	8103.244	22004	Pos. 1- 3-10- 11. - MTC/motorcultivat	3372235
G 21	5981.059	22004	- montato dalla matricola motore indicata - insonor./denoised (MTC/motorcultivator) - non più disp.	3372235





Gruppo/Group : 1IM  
Motore/Engine: 1IM 359 Tavola/Table: H



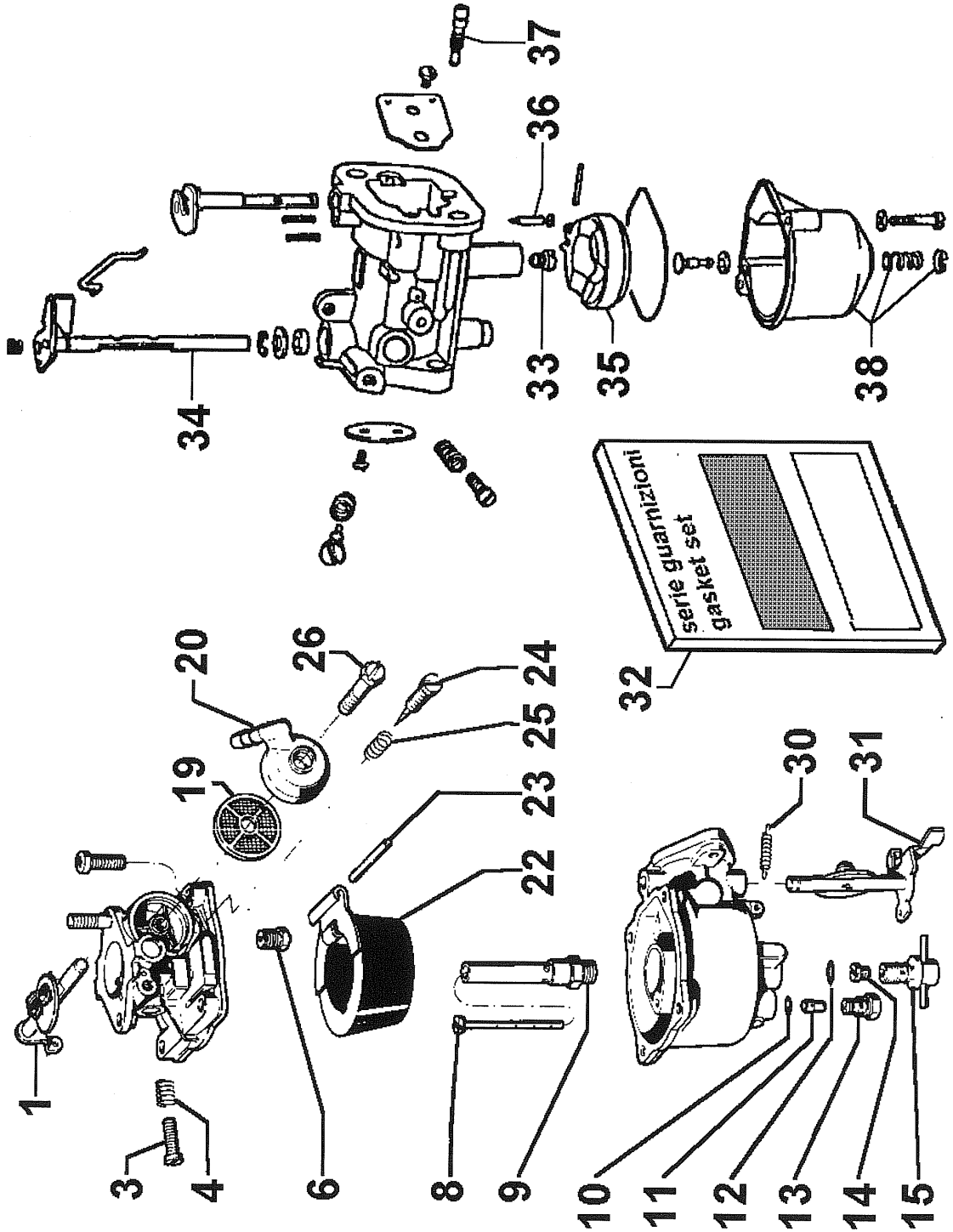
CARBURATORE

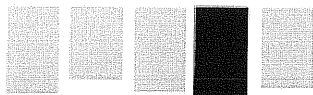
Pos.	Mat./Part Nr.	Descrizione/Description	Qt.
1	6100.028	perno farfalla/butterfly shaft	1
3	9820.112	vite/screw	1
4	5801.141	molla/spring	1
6	7996.014	sede emulsionatore/mixture tube seat	1
8	3588.034	emulsionatore/mixture tube	1
9	7996.013	sede emulsionatore/mixture tube seat	1
10	1200.172	anello OR/O ring	1
11	4126.072	getto minimo/jdle jet 0,45	1
12	1200.173	anello OR/O ring	1
13	6610.004	portagetto/jet holder	1
14	4126.071	getto massimo/main jet 1,05	1
14	4126.077	getto massimo/main jet 0,94	1
15	6610.003	portagetto/jet holder	1
19	3730.049	filtro combustibile/fuel filter	1
20	6491.029	pipetta candela/spark plug elbow	1
22	4105.019	galleggiante/float	1
23	6231.077	perno/pin	1
24	9850.073	vite/screw	1
25	5801.141	molla/spring	1
26	9820.113	vite/screw	1
30	5801.142	molla/spring	1
31	6100.030	perno farfalla/butterfly shaft	1
32	8180.167	serie ricambi carburatore/carburetor parts set	1

CARBURATORE

Pos.	Vecchio Cod. Old Code	Circ.Tec. Serv.Lett.	Note	Mat./Data Ser.N°/Date







Gruppo/Group : 1IM  
Motore/Engine: 1IM 359 Tavola/Table: I

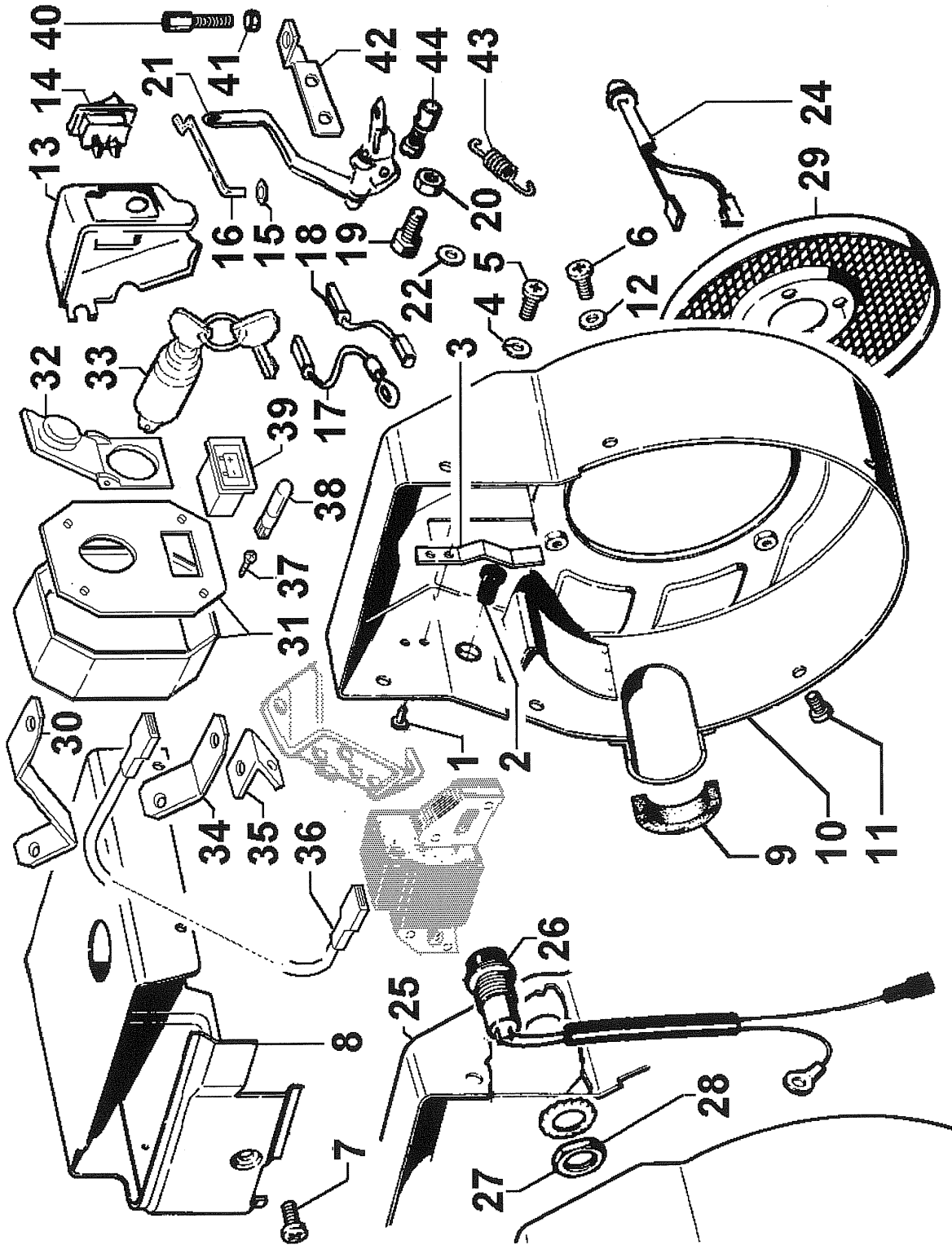


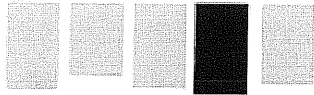
LAMIERATI

Pos.	Mat./Part Nr.	Descrizione/Description	Qt.
1	7481.025	rivetto/nail	2
2	7195.003	puntalino/drive rod	1
3	5640.010	molla di massa/spring	1
4	7500.018	rondella/washer	2
5	9790.039	vite/screw M 6 X 12	2
8	2920.170	cuffia/hood std	1
9	4776.059	guarnizione/gasket	1
10	2568.053	convogliatore/shroud std	1
10	2568.064	convogliatore/shroud	1
10	2569.546	convogliatore/shroud	1
11	9790.037	vite/screw M 6 X 8	4
12	7500.018	rondella/washer	2
25	2569.058	convogliatore/shroud	1
25	2569.064	convogliatore/shroud	1
26	8345.039	SPIA LIVELLO OLIO/OIL LEVEL WARNING	1
27	«-----»	vedi/see Pos.I 26	0
29	5096.064	lamiera protezione/panel	1

LAMIERATI

Pos.	Vecchio Cod. Old Code	Circ.Tec. Serv.Lett.	Note	Mat./Data Ser.N°/Date
I 26	8345.008	763	Pos.26-27. -	1189524
I 28	7540.010	763	- montato fino alla matricola motore indicata	1189524





Gruppo/Group : IIM

Motore/Engine: IIM 359 Tavola/Table: L

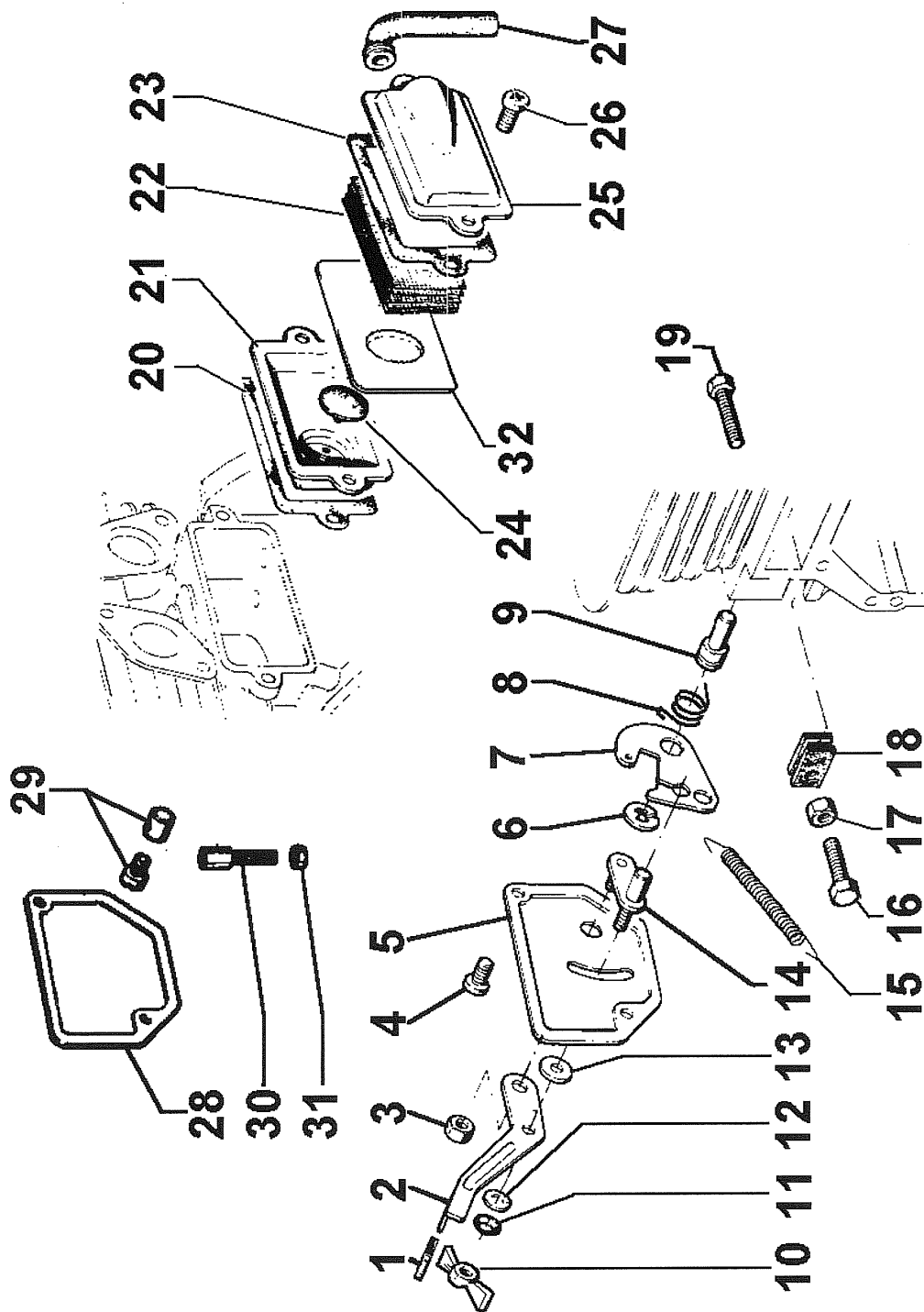
 **LOBARDINI**

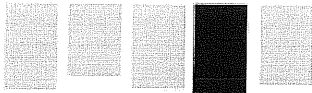
COMANDI

Pos.	Mat./Part Nr.	Descrizione/Description	Qt.
1	«-----»	vedi/see Pos.L 5	0
2	5200.606	leva/lever	1
3	3203.038	dado/nut M 5x0,8	1
4	9790.028	vite/screw M 5 X 10	2
5	2750.282	coperchio comando a mano/hand control cover	1
6	1165.006	anello benzing D.7/circlip	1
7	5200.202	leva/lever	1
8	5680.119	molla/spring	1
9	6140.137	perno/pin	1
10	3200.015	dado ad alette/nut	1
11	«-----»	vedi/see Pos.L 5	0
12	7626.054	rondella/washer d.5,3	1
13	«-----»	vedi/see Pos.L 5	0
14	6371.013	piastrina/plate	1
15	5655.047	molla regolatore/governor spring std	1
15	5655.108	molla regolatore/governor spring	1
16	1760.034	bullone/bolt M 6x25 std.	1
16	1760.086	bullone/bolt M 6x30	1
17	3240.008	dado/nut M 6	1
19	1760.082	bullone/bolt M 6x35	1
20	4680.039	guarnizione/gasket	1
21	7951.109	SCATOLA SFIATO/BREATHER BOX	1
22	5976.005	paglietta/filtering element	1
23	4680.039	guarnizione/gasket	1
24	9695.013	valvola sfiato/breather valve	1
25	2690.046	coperchio sfiato/breather cover	1
25	2690.288	coperchio sfiato/breather cover	1
26	9790.039	vite/screw M 6 X 12	1
27	«-----»	tubo sfiato/breather line	0
28	2691.051	coperchio comando a distanza/remote control cover	1
29	5830.119	morsetto/nut	1
30	9180.191	registro/adjuster M 6	1
31	3240.009	dado/nut M 6	1

COMANDI

Pos.	Vecchio Cod. Old Code	Circ.Tec. Serv.Lett.	Note	Mat./Data Ser.N°/Date
L 9		732	- montato dalla data indicata	02.1985
L 27	9580.023	22018	- modifica da attuare - montato fino alla matricola motore indicata	.....





Gruppo/Group : 1IM

Motore/Engine: 1IM 359 Tavola/Table: M

 **LOMBARDINI**

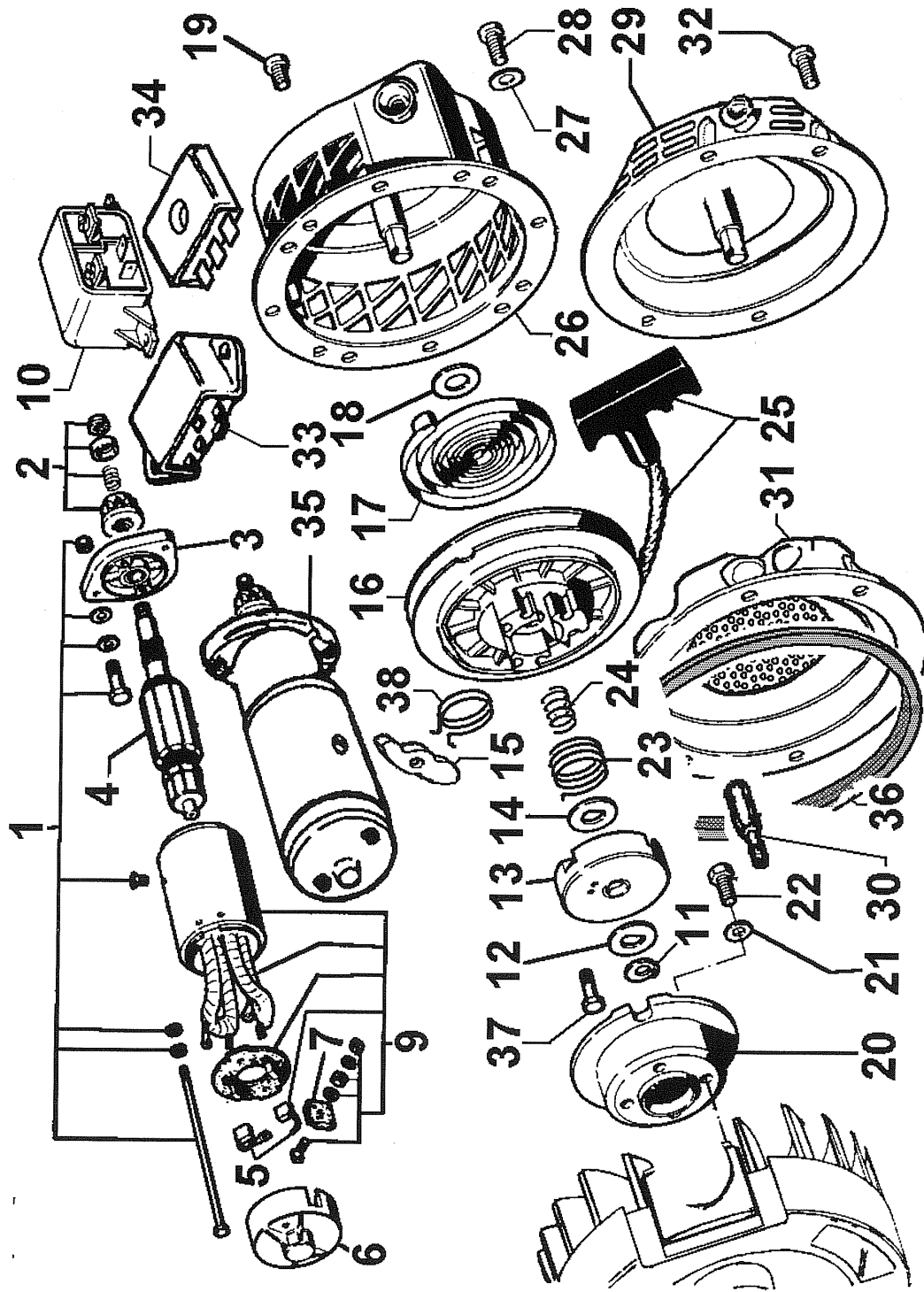
AVVIAMENTO

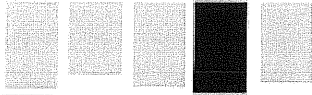
Pos.	Mat./Part Nr.	Descrizione/Description	Qt.
1	8140.097	serie ricambi/spare part set	1
2	6456.009	pignone/pinion gear	1
3	«-----»	supporto/support - vedi note/see remarks	0
5	8310.043	serie spazzole/brush set	1
6	8815.063	supporto/support	1
7	6617.009	portaspazzole/brush holder	1
9	9599.045	tubo statorico/starting motor spare part	1
10	5041.019	rele motorino/relay	1
11	1165.006	anello benzing D.7/circlip	1
12	3410.054	distanziale/spacer	1
13	2136.022	cappellotto/cap	1
14	3410.054	distanziale/spacer	1
15	6366.004	piastrina a dente/plate	1
16	7100.244	puleggia/pulley	1
17	5801.179	molla avviatore/rewind spring	1
18	3430.101	distanziale/spacer	1
19	9790.037	vite/screw M 6 X 8	2
20	6961.014	puleggia/pulley	1
21	7555.004	rondella/washer d.6	4
22	1760.005	bullone/bolt M 6 X 1 X 16	4
23	5680.064	molla/spring	1
24	5725.041	molla/spring	1
25	4055.005	fune avviamento/rope starting	1
26	1471.069	AVVIATORE AUTOAVV./REWIND STARTING MTC/motorcultivat	1
26	1471.085	AVVIATORE AUTOAVV./REWIND STARTING	1
27	7625.008	rondella/washer d.6,4	4
28	9790.039	vite/screw M 6 X 12	2
33	7362.255	regol.tens./voltage regul.12 V 12 A	1
34	7362.232	regolatore per imp.luce/light.alt.regul.-5 contatti per alt. 3	1
35	5840.119	motorino avviamento/starting motor	1



AVVIAMENTO

Pos.	Vecchio Cod. Old Code	Circ.Tec. Serv.Lett.	Note	Mat./Data Ser.N°/Date
M 33	7362.225	764	- 12V 8,5A per altern. 3 fili/for altern. 3 wires	05.1990





Gruppo/Group : 1IM  
Motore/Engine: 1IM 359 Tavola/Table: N



INSONORIZZAZIONE

Pos.	Mat./Part Nr.	Descrizione/Description	Qt.
4	5981.058	pannello/panel	1
5	3300.190	piastrina filettata/drilling plate	2
6	7986.024	scudo/guard	1
9	<----->	squadretta/bracket	0
10	3617.172	fascetta/clamp	1
11	<----->	squadretta/bracket	0
13	2185.692	cavo/electric wire	1

INSONORIZZAZIONE

Pos.	Vecchio Cod. Old Code	Circ.Tec. Serv.Lett.	Note	Mat./Data Ser.N°/Date

