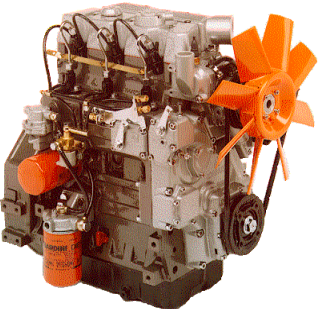


Motore/Engine LDW 1603		
cilindrata/displacement	cm <sup>3</sup>	1649
cilindri/cylinders		3
alesaggio/bore	mm	88
corsa/stroke	mm	90,4



PARTICOLARI NON FORNITI DA LOMBARDINI	PARTS NOT SUPPLIED BY LOMBARDINI
--	-------------------------------------

serbatoio	fuel tank
fissaggi radiatore	water cooler fixing
manicotti radiatore	water cooler hoses
vaschetta radiatore	expansion bowl
radiatore acqua	water cooler
filtro aria	air cleaner
marmitta scarico	exhaust muffler
rinvio per contagiri	tachometer angle gear
protezione marmitta	muffler guard

INDICE DELLE TAVOLE	SPARE PARTS TABLE INDEX
---------------------	-------------------------

Tav./Table	<b>A</b>	<b>ASPIRAZIONE E SCARICO</b>	<b>INTAKE AND EXHAUST</b>
Tav./Table	<b>B</b>	<b>BIELLA E PISTONE</b>	<b>CONNECTING ROD/PISTON SET</b>
Tav./Table	<b>C</b>	<b>ALBERO GOM./VOLANO</b>	<b>CRANKSHAFT/FLYWHEEL</b>
Tav./Table	<b>D 1-D 2-D 3</b>	<b>DISTRIBUZIONE/REGOL.DI GIRI</b>	<b>TIMING/SPEED GOVERNOR</b>
Tav./Table	<b>E 1-E 2</b>	<b>BASAMENTO/PORTINA DISTR.</b>	<b>CRANKCASE/GEAR COVER</b>
Tav./Table	<b>F 1-F 2-F 3-F 4</b>	<b>CIRCUITO COMBUSTIBILE</b>	<b>FUEL SYSTEM</b>
Tav./Table	<b>G 1-G 2</b>	<b>RAFFREDDAMENTO</b>	<b>COOLING SYSTEM</b>
Tav./Table	<b>H 1-H 2</b>	<b>CIRCUITO DI LUBRIFICAZIONE</b>	<b>LUBRICATING SYSTEM</b>
Tav./Table	<b>I 1-I 2-I 3</b>	<b>COMANDI</b>	<b>CONTROLS</b>
Tav./Table	<b>L 1-L 2</b>	<b>TESTA/CAPPELLO BILANCIERI</b>	<b>CYLINDER HEAD/ROCKER ARM BOX</b>
Tav./Table	<b>M</b>	<b>AVVIAMENTO/PARTI ELETTRICHE</b>	<b>STARTING/ELECTRICAL EQUIPMENT</b>
Tav./Table	<b>N</b>	<b>SERIE GUARNIZIONI</b>	<b>GASKET SET</b>

**SIGLA MOTORE E IDENTIFICAZIONE  
MODEL NUMBER AND IDENTIFICATION**

**clicca qui  
click here**

**ORDINE RICAMBI  
PARTS ORDER**

**clicca qui  
click here**

edizione/issue ottobre/october 2004

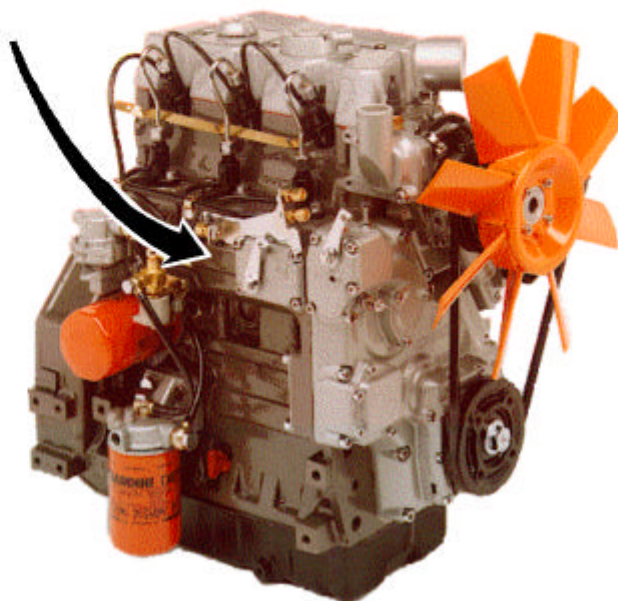
La Lombardini si riserva il diritto di modificare in qualunque momento i dati contenuti in questa pubblicazione

Data reported in this issue can be modified at any time by Lombardini

pagina successiva/next page

[esci/exit](#)

## SIGLA MOTORE E IDENTIFICAZIONE MODEL NUMBER AND IDENTIFICATION



# ORDINE RICAMBI PARTS ORDER

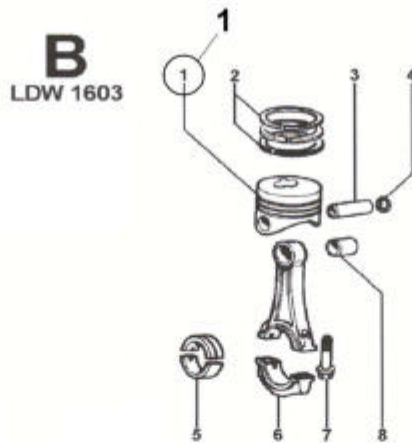
Per ordini ricambi verificare  
For any spare part order please check following details

**TIPO E MATRICOLA DEL MOTORE - Versione (K) sulla targhetta del motore**  
**ENGINE TYPE AND SERIAL NUMBER - K version on the engine name plate**



**MATRICOLA DEL RICAMBIO - Sulla Tavola Ricambi - leggere eventuali note**  
**SPARE PART NUMBER - On the spare part table - please read any additional info**

Tav./Table B	BIELLA E PISTONE	CONNECTING ROD/PISTON SET
--------------	------------------	---------------------------



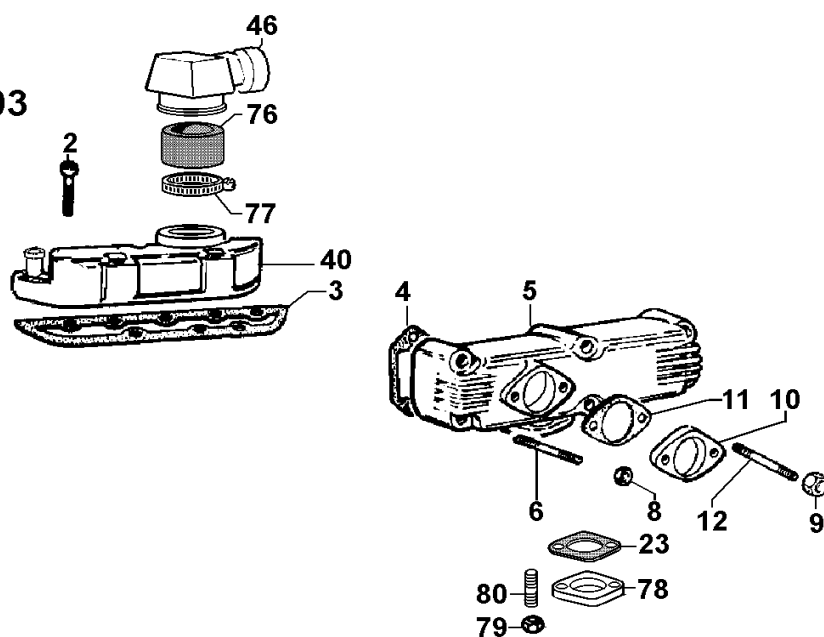
Versione Version		2C05C0	2C05C1	2C12C0	2C12C1	2B49C0	Motore/Engine LDW 1603		
Pos.	Matricola Code	Q.tà Q.ty					Descrizione	Description	Modifiche Improvement
3	B 1 6501.766	3	3	3	3	3	PISTONE COMPL. std.	PISTON SET std	
	B 1 6501.767	3	3	3	3	3	PISTONE COMPL. +0,50	PISTON SET +0,50	
	B 1 6501.768	3	3	3	3	3	PISTONE COMPL. +1,00 Pos. 1-2-3-4	PISTON SET +1,00	
B 2	8211.224	3	3	3	3	3	serie segmenti std.	ring set std.	
B 2	8211.225	3	3	3	3	3	serie segmenti +0,50	ring set +0,50	
B 2	8211.226	3	3	3	3	3	serie segmenti +1,00	ring set +1,00	
B 3	8480.085	3	3	3	3	3	spinotto	gudgeon pin	
B 4	1175.059	6	6	6	6	6	anello seeger	snap ring	
B 5	1640.040	3	3	3	3	3	bronzina biella std.	big end bushing std.	
B 5	1640.052	3	3	3	3	3	bronzina biella -0,25	big end bushing -0,25	
B 5	1640.053	3	3	3	3	3	bronzina biella -0,50	big end bushing -0,50	
B 6	1526.180	3	3	3	3	3	BIELLA COMPLETA Pos. 6-7-8	CONNECTING ROD	
B 7	1780.135	6	6	6	6	6	bullone M 10 X 1,5 X 50	bolt M 10 X 1,5 X 50	
B 8	1630.021	3	3	3	3	3	bronzina piede biella	small end bearing	

pagina precedente/back page  
ritorna all'indice/return to index

pagina successiva/next page  
esci/exit

# A

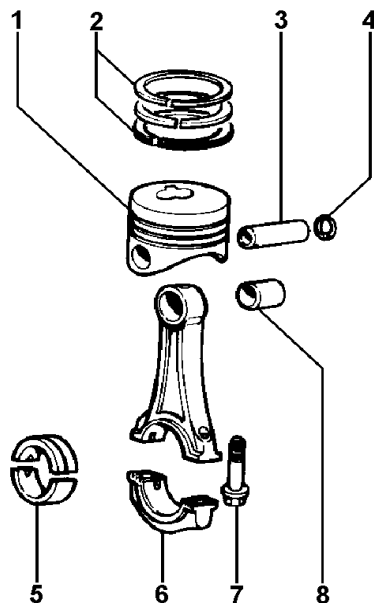
## LDW 1603



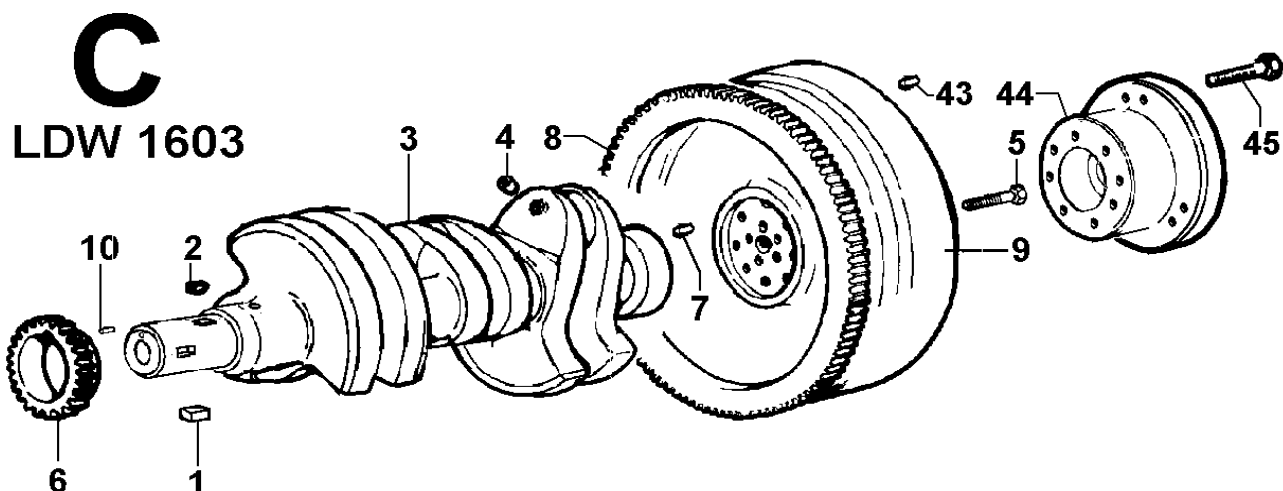
Versione Version		2C05C0	2C05C1	2C05D0	2C12C0	2C12C1	2C12D0	2B49C0	2B60C1	2B60D0	Motore/Engine <b>LDW 1603</b>		
Pos.	Matricola Code	Q.tà Q.ty								Descrizione	Description	Modifiche Improvement	
A 2	9730.035	5	5	5	5	5	5	5	5	5	vite M 8 X 65	screw M 8 X 65	
A 3	4420.084	1	1	1	1	1	1	1	1	1	guarnizione	gasket	
A 4	4420.071	3	3	3	3	3	3	3	3	3	guarnizione	gasket	
A 5	2486.298	1	1	1	1	1	1	1	1	1	collettore sc. due uscite	exh.manifold two outlets	
A 6	6780.028	6	6	6	6	6	6	6	6	6	prigioniero M 8 X 55 (67)	stud M 8 X 55 (67)	
A 8	3240.163	6	6	6	6	6	6	6	6	6	dado M 8	nut M 8	
A 9	3240.163	2	2	2	2	2	2	2	2	2	dado M 8	nut M 8	
A 10	3815.013	1	1	1	1	1	1	1	1	1	flangia scarico h=7,5	exh.flange h=7,5	
A 11	4501.118	1	1	1	1	1	1	1	1	1	guarnizione	gasket	
A 12	6780.171	2	2	2	2	2	2	2	2	2	prigioniero M 8 X 22	stud M 8 X 22	
A 23	4501.118	1	1	1	1	1	1	1	1	1	guarnizione	gasket	
A 40	2486.365	1	1	1	1	1	1	1	1	1	collettore aspirazione	inlet manifold	
A 46	9365.018	1	1	1	1	1	1	1	-	-	tubo orientabile	orientable pipe	
A 76	4740.046	1	1	1	1	1	1	1	-	-	guarnizione	gasket	
A 77	3630.153	1	1	1	1	1	1	1	-	-	fascetta	clamp	
A 78	6300.018	1	1	1	1	1	1	1	1	1	piastra chiusura	plate	
A 79	3240.163	2	2	2	2	2	2	2	2	2	dado M 8	nut M 8	
A 80	6780.171	2	2	2	2	2	2	2	2	2	prigioniero M 8 X 22	stud M 8 X 22	

# B

LDW 1603



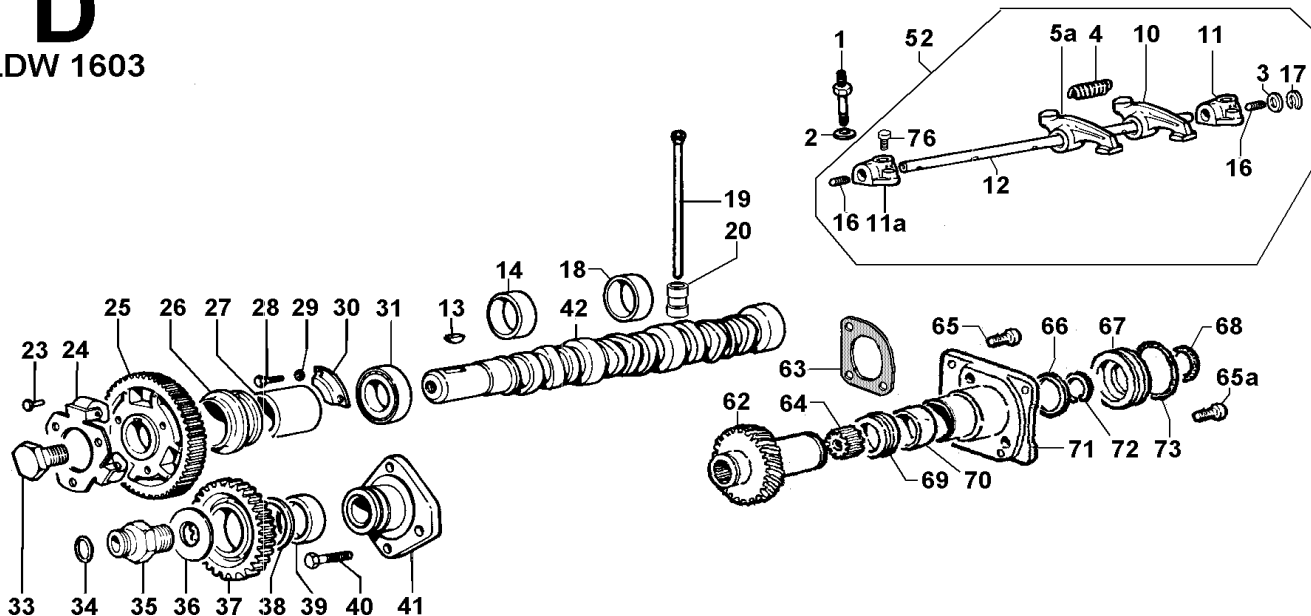
Versione Version		2C05C0	2C05C1	2C05D0	2C12C0	2C12C1	2C12D0	2B49C0	2B60C1	2B60D0	Motore/Engine <b>LDW 1603</b>		
Pos.	Matricola Code	Q.tà Q.ty									Descrizione	Description	Modifiche Improvement
B 1	6501.766	3	3	3	3	3	3	3	3	3	PISTONE COMPL. std.	PISTON SET std	
B 1	6501.767	3	3	3	3	3	3	3	3	3	PISTONE COMPL. +0,50	PISTON SET +0,50	
B 1	6501.768	3	3	3	3	3	3	3	3	3	PISTONE COMPL. +1,00	PISTON SET +1,00	
											Pos. 1-2-3-4		
B 2	8211.224	3	3	3	3	3	3	3	3	3	serie segmenti std.	ring set std.	
B 2	8211.225	3	3	3	3	3	3	3	3	3	serie segmenti +0,50	ring set +0,50	
B 2	8211.226	3	3	3	3	3	3	3	3	3	serie segmenti +1,00	ring set +1,00	
B 3	8480.085	3	3	3	3	3	3	3	3	3	spinotto	gudgeon pin	
B 4	1175.059	6	6	6	6	6	6	6	6	6	anello seeger	snap ring	
B 5	1640.040	3	3	3	3	3	3	3	3	3	bronzina biella std.	big end bushing std.	
B 5	1640.052	3	3	3	3	3	3	3	3	3	bronzina biella -0,25	big end bushing -0,25	
B 5	1640.053	3	3	3	3	3	3	3	3	3	bronzina biella -0,50	big end bushing -0,50	
B 6	1526.180	3	3	3	3	3	3	3	3	3	BIELLA COMPLETA Pos. 6-7-8	CONNECTING ROD	
B 7	1780.135	6	6	6	6	6	6	6	6	6	bullone M 10 X 1,5 X 50	bolt M 10 X 1,5 X 50	
B 8	1630.021	3	3	3	3	3	3	3	3	3	bronzina piede biella	small end bearing	



Versione Version		2C05C0	2C05C1	2C05D0	2C12C0	2C12C1	2C12D0	2B49C0	2B60C1	2B60D0	Motore/Engine <b>LDW 1603</b>		
Pos.	Matricola Code	Q.tà Q.ty									Descrizione	Description	Modifiche Improvement
C 1	2280.155	1	1	1	1	1	1	1	1	1	chiavetta per pompa olio	oil pump key	
C 2	2280.082	1	1	1	1	1	1	1	1	1	chiavetta	key	
C 3	1051.170	1	1	1	1	1	1	1	1	1	ALBERO GOMITO Pos. 1-2-3-4-7-10	CRANKSHAFT	
C 4	9080.132	3	3	3	3	3	3	3	3	3	tappo d.6	plug diam. 6	
C 5	1862.089	6	6	6	6	6	6	6	6	6	bullone	bolt	
C 6	4936.167	1	1	1	1	1	1	1	1	1	ingranaggio	gear	
C 7	8400.120	1	1	1	1	1	1	1	1	1	spina cilindrica D.8x14	lockpin	
C 8	2816.065	1	1	1	1	1	1	1	1	1	corona avviamento	crown gear	
C 9	9880.961	1	1	1	1	1	1	-	1	1	VOLANO con CORONA per fri Pitt.& V. F 215 - d 280 / h 70,5	FLYWHEEL with CROWN for fri clutch Pitt.& V. F 215	
C 9	9880.951	-	-	-	-	-	-	1	-	-	VOLANO con CORONA Pos. 8-9	FLYWHEEL with CROWN	
C 10	8430.004	1	1	1	1	1	1	1	1	1	spina elastica	tapper pin	
C 43	8430.054	2	2	2	2	2	2	-	2	2	spina 7 X 16	lockpin 7 X 16	
C 44	3835.153	-	-	-	-	-	-	1	-	-	flangia portafrizione Pitt.& V. F	clutch flanging Pitt.& V. F 215	
C 45	9730.342	-	-	-	-	-	-	1	-	-	vite M 10 X 65	screw M 10 X 65	

# D

## LDW 1603

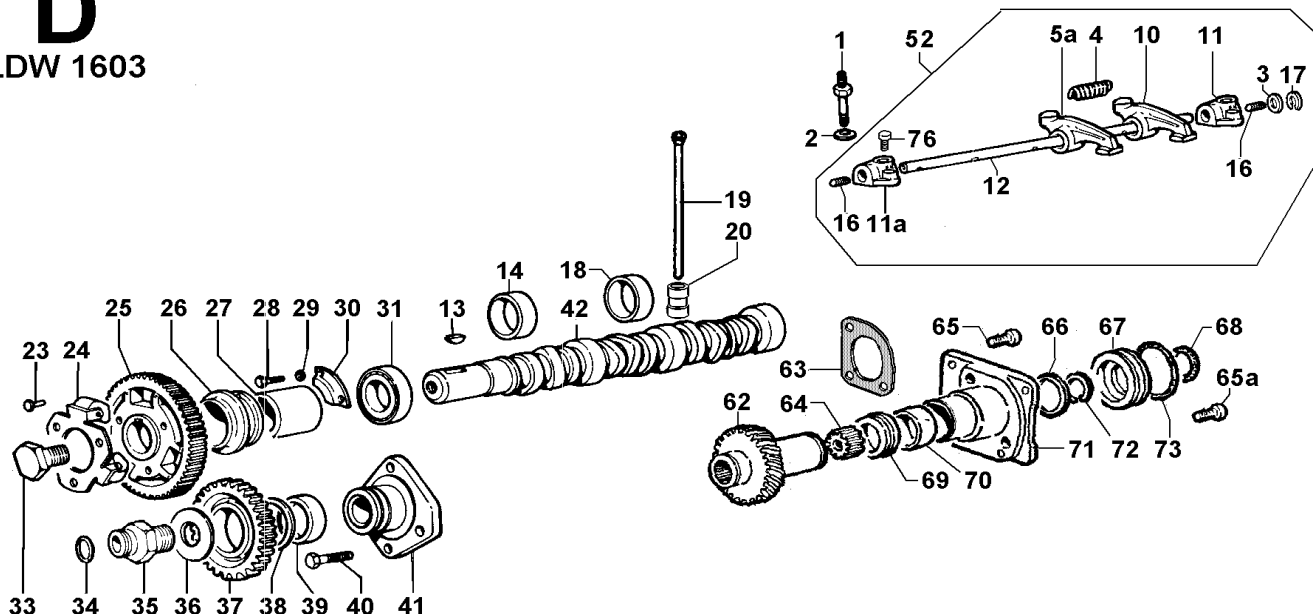


Versione Version		2C05C0	2C05C1	2C05D0	2C12C0	2C12C1	2C12D0	2B49C0	2B60C1	2B60D0	Motore/Engine <b>LDW 1603</b>		
Pos.	Matricola Code	Q.tà Q.ty									Descrizione	Description	Modifiche Improvement
D 1	9865.145	3	3	3	3	3	3	3	3	3	vite fissaggio	fixing screw	
D 2	7625.125	3	3	3	3	3	3	3	3	3	rondella diam. 10,5	washer diam.10,5	
D 3	«————»										rondella - vedi Pos. D 52	washer	
D 4	5615.009	2	2	2	2	2	2	2	2	2	molla	spring	
D 5a	1541.236	3	3	3	3	3	3	3	3	3	bilanciere	rocker arm	
D 10	1541.236	3	3	3	3	3	3	3	3	3	bilanciere	rocker arm	
D 11	«————»										supp.ferno bil. - vedi Pos. D 52	rock.arm shaft support - see Pos. D 52	
D 11a	«————»										supp.ferno bil. - vedi Pos. D 52	rock.arm shaft support - see Pos. D 52	
D 12	«————»										vedi Pos. 52	see Pos. 52	
D 13	2280.044	1	1	1	1	1	1	1	1	1	chiavetta 4 X 4,5 X 16	key 4 X 4,5 X 16	
D 14	1580.147	1	1	1	1	1	1	1	1	1	boccola	bushing	
D 16	9765.009	2	2	2	2	2	2	2	2	2	vite M 8 X 10	screw M 8 X 10	
D 17	1240.006	2	2	2	2	2	2	2	2	2	anello seeger	snap ring	
D 18	1580.148	1	1	1	1	1	1	1	1	1	boccola	bushing	
D 19	1410.139	6	6	6	6	6	6	6	6	6	asta punteria	push rod	
D 20	7215.111	6	6	6	6	6	6	6	6	6	punteria idraulica	push rod	
D 23	«————»										vedi Pos. 25	see Pos. 25	
D 24	«————»										vedi Pos. 25	see Pos. 25	
D 25	7362.328	1	1	1	1	1	1	1	1	1	REGOLATORE COMPLETO Pos. 23-24-25	SPEED GOVERN. 3000 R.P.M.	
D 26	2086.122	1	1	1	1	1	1	1	1	1	campana regolatore	governor bell	
D 27	3495.046	1	1	1	1	1	1	1	1	1	distanziale	spacer	
D 28	1770.002	2	2	2	2	2	2	2	2	2	bullone M 8 X 1,25 X 16	bolt M 8 X 1,25 X 16	

segue in D/2  
 continues into D/2

# D

## LDW 1603



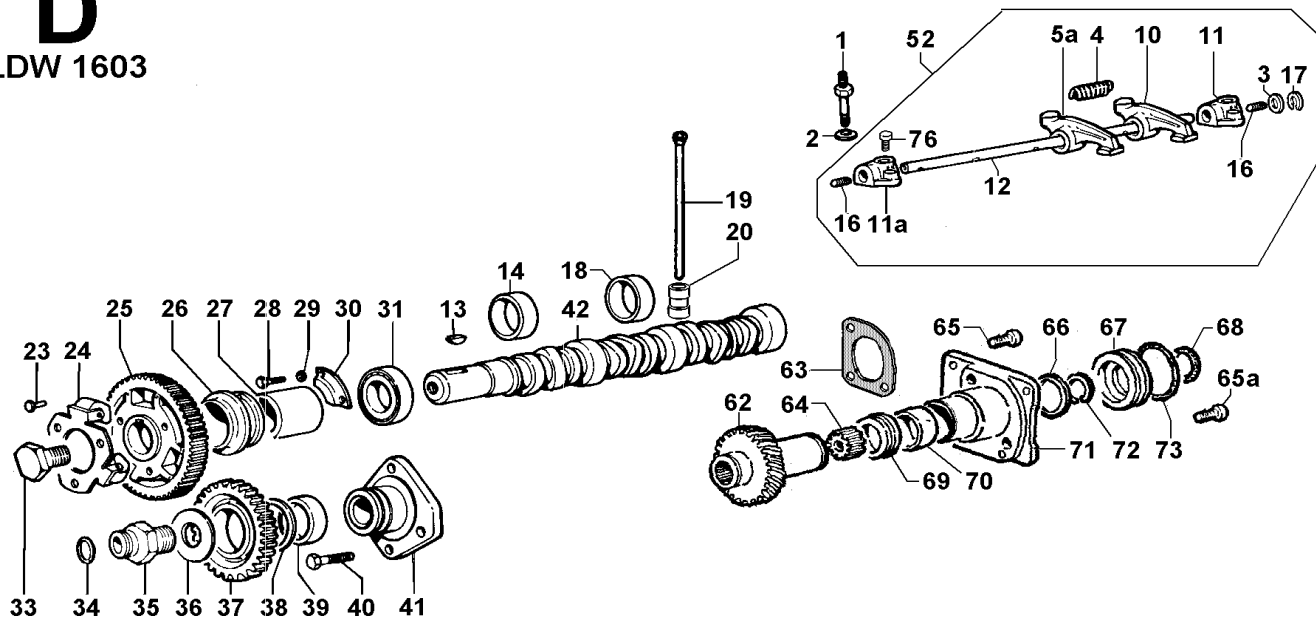
Versione Version		2C05C0	2C05C1	2C05D0	2C12C0	2C12C1	2C12D0	2B49C0	2B60C1	2B60D0	Motore/Engine <b>LDW 1603</b>		
Pos.	Matricola Code	Q.tà Q.ty									Descrizione	Description	Modifiche Improvement
D 29	7565.007	2	2	2	2	2	2	2	2	2	rondella diam. 8	washer diam. 8	
D 30	6275.120	1	1	1	1	1	1	1	1	1	piastrina	safety plate	
D 31	3001.065	1	1	1	1	1	1	1	1	1	cuscinetto	ball bearing	
D 33	1780.104	1	1	1	1	1	1	1	1	1	bullone	bolt	
D 34	1200.219	1	1	1	1	1	1	1	1	1	anello OR	O ring	
D 35	9820.138	1	1	1	1	1	1	1	1	1	vite fissaggio	fixing screw	
D 36	1257.156	1	1	1	1	1	1	1	1	1	anello reggispinta	thrust washer	
D 37	4936.165	1	1	1	1	1	1	1	1	1	ingranaggio intermedio	intermediate gear	
D 38	1257.157	1	1	1	1	1	1	1	1	1	anello reggispinta	thrust washer	
D 39	1580.154	1	1	1	1	1	1	1	1	1	boccola	bushing	
D 40	9732.074	4	4	4	4	4	4	4	4	4	vite M 8 X 20	screw M 8 X 20	
D 41	6130.099	1	1	1	1	1	1	1	1	1	perno ingranaggio	gear shaft	
D 42	1011.564	1	1	1	1	1	1	1	1	1	albero a camme	camshaft	
D 52	6045.139	1	1	1	1	1	1	1	1	1	gruppo bilancieri	rocker arm ass.y	
D 62	4936.121	1	1	1	1	1	1	1	1	1	ingranaggio	gear	
D 63	4580.185	1	1	1	1	1	1	1	1	1	guarnizione	gasket	
D 64	5900.015	1	1	1	1	1	1	1	1	1	mozzetto	hub	
D 65	9730.100	2	2	2	2	2	2	2	2	2	vite M 8 X 25	screw M 8 X 25	
D 65a	9732.074	1	1	1	1	1	1	1	1	1	vite M 8 X 20	screw M 8 X 20	
D 66	1257.033	1	1	1	1	1	1	1	1	1	anello reggispinta	thrust washer	
D 67	1301.047	1	1	1	1	1	1	1	1	1	anello centraggio	center ring	
D 68	1202.017	1	1	1	1	1	1	1	1	1	anello OR	O ring	
D 69	1257.032	1	1	1	1	1	1	1	1	1	anello reggispinta	thrust washer	
D 70	1580.147	2	2	2	2	2	2	2	2	2	boccola	bushing	

segue in D/3  
 continues into D/3



# D

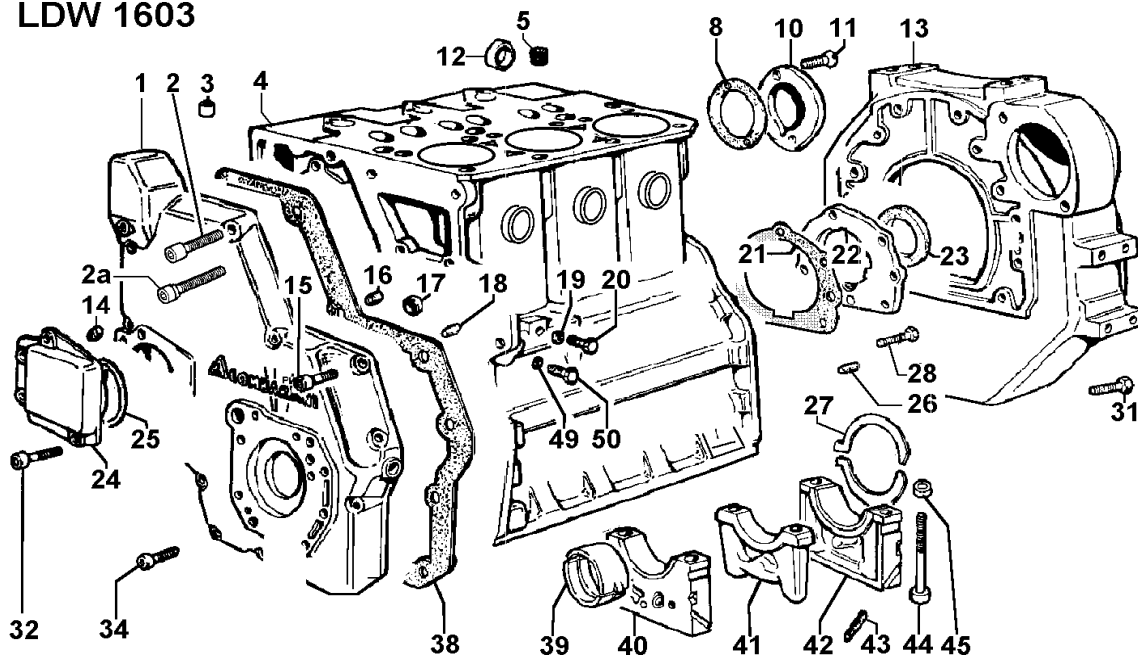
LDW 1603



Versione Version		2C05C0	2C05C1	2C05D0	2C12C0	2C12C1	2C12D0	2B49C0	2B60C1	2B60D0	Motore/Engine <b>LDW 1603</b>		
Pos.	Matricola Code	Q.tà Q.ty									Descrizione	Description	Modifiche Improvement
D 71	3810.085	1	1	1	1	1	1	1	1	1	SUPPORTO POMPA 2PD su 3° PTO Pos. 70-71	HYDR.PUMP SUPPORT (2PD fitted on 3° PTO)	
D 72	1240.037	1	1	1	1	1	1	1	1	1	anello seeger diam.38	circlip diam. 38	
D 73	1200.073	1	1	1	1	1	1	1	1	1	anello OR	O ring	
D 76	9730.325	1	1	1	1	1	1	1	1	1	vite M 5 X 10	screw M 5 X 10	

# E

## LDW 1603

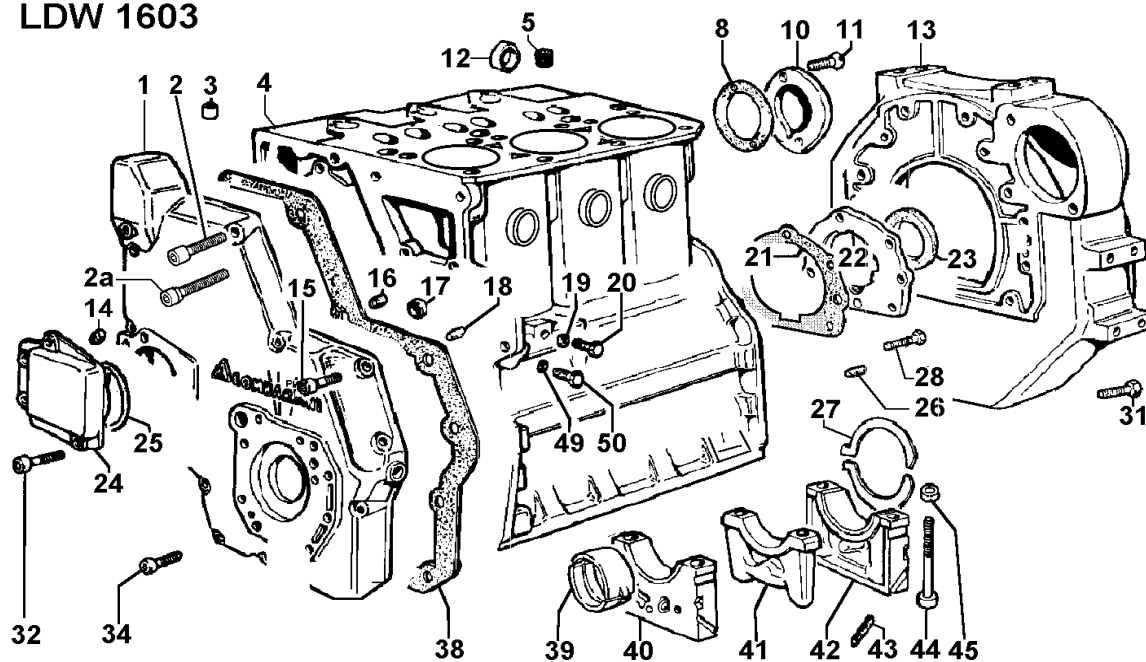


Versione Version		2C05C0	2C05C1	2C05D0	2C12C0	2C12C1	2C12D0	2B49C0	2B60C1	2B60D0	Motore/Engine <b>LDW 1603</b>		
Pos.	Matricola Code	Q.tà Q.ty								Descrizione	Description	Modifiche Improvement	
E 1	6658.013	1	1	1	1	1	1	1	1	1	portina l.distribuzione	gear side cover	
E 2	9732.075	2	2	1	2	2	1	2	2	1	vite M 8 X 50	screw M 8 X 50	
E 2a	9820.179	-	-	1	-	-	1	-	-	1	vite speciale M 8 X 65	special screw M 8 X 65	
E 3	1970.141	2	2	2	2	2	2	2	2	2	bussola	sleeve	
E 4	1510.875	1	1	1	1	1	1	1	1	1	BASAMENTO Pos. 4-5-12-14-16-17-40-41-42-43-44-45-63-D 14-D 18	CRANKCASE	
E 5	9765.140	1	1	1	1	1	1	1	1	1	vite M 8 X 10	screw M 8 X 10	
E 8	4431.155	1	1	1	1	1	1	1	1	1	guarnizione	gasket	
E 10	2615.047	1	1	1	1	1	1	1	1	1	coperchio alb.camme	camshaft cover	
E 11	9800.061	2	2	2	2	2	2	2	2	2	vite M 6 X 16	screw M 6 X 16	
E 12	8990.022	6	6	6	6	6	6	6	6	6	tappo diam. 30	plug diam. 30	
E 13	2032.353	1	1	1	1	1	1	1	1	1	campana flangiatura SAE 5	flanging bell SAE 5	
E 14	9765.111	1	1	1	1	1	1	1	1	1	vite M 8	screw M 8	
E 15	9730.100	2	2	2	2	2	2	2	2	2	vite M 8 X 25	screw M 8 X 25	
E 16	9765.109	1	1	1	1	1	1	1	1	1	vite M 14	screw M 14	
E 17	9080.140	1	1	1	1	1	1	1	1	1	tappo	plug	
E 18	8460.055	2	2	2	2	2	2	2	2	2	spina	locating dowel	
E 19	4670.061	1	1	1	1	1	1	1	1	1	guarnizione in rame d.14	copper gasket diam.14	
E 20	9040.012	1	1	1	1	1	1	1	1	1	tappo M 14	plug M 14	
E 21	4501.120	1	1	1	1	1	1	1	1	1	guarnizione	gasket	
E 22	3790.080	1	1	1	1	1	1	1	1	1	FLANGIA Pos. 22-23	FLANGE	

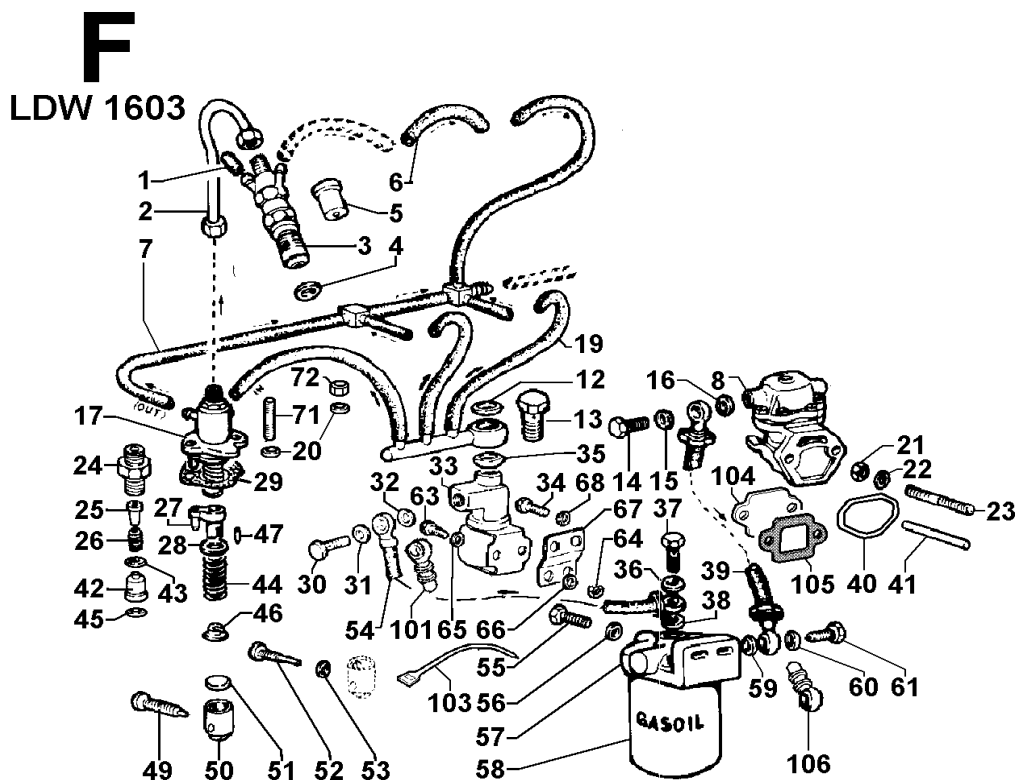
segue in E/2  
continues into E/2

# E

## LDW 1603



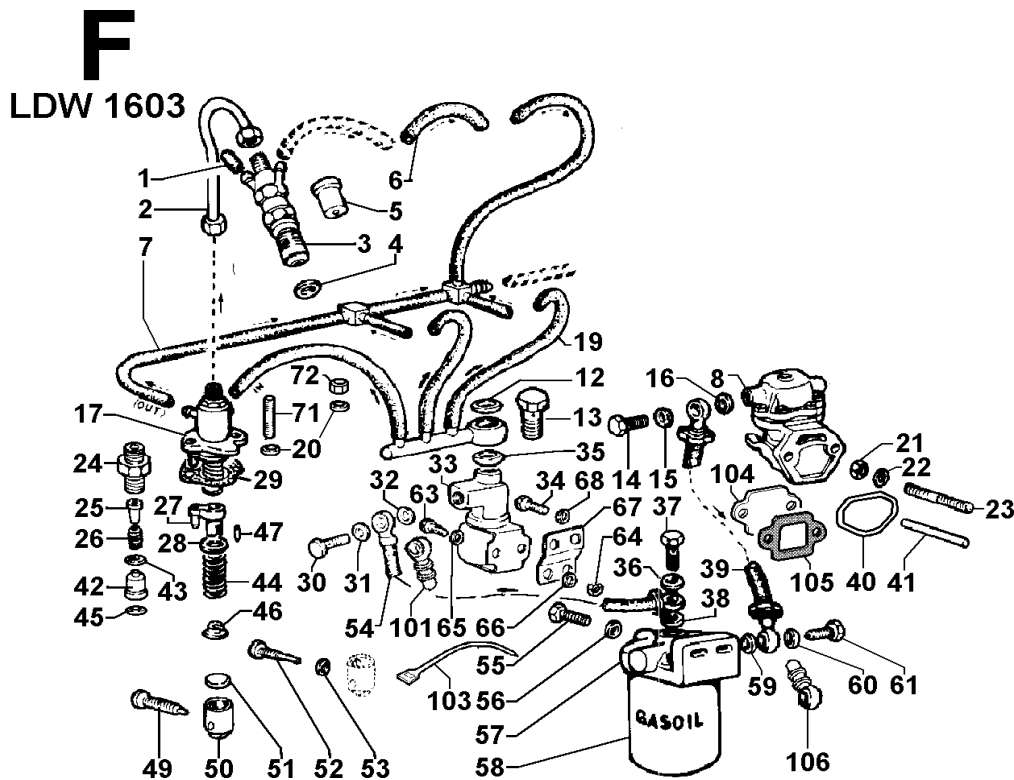
Versione Version	2C05C0	2C05C1	2C05D0	2C12C0	2C12C1	2C12D0	2B49C0	2B60C1	2B60D0	Motore/Engine <b>LDW 1603</b>		
Pos. Code	Q.tà Q.ty									Descrizione Description	Modifiche Improvement	
E 23	1	1	1	1	1	1	1	1	1	anello paraolio	seal ring	
E 24	1	1	1	1	1	1	1	1	1	coperchio	cover	
E 25	1	1	1	1	1	1	1	1	1	anello OR	O ring	
E 26	2	2	2	2	2	2	2	2	2	spina cilindrica 10 X 20	lockpin 10 X 20	
E 27	2	2	2	2	2	2	2	2	2	anello reggisp. std.	thrust washer std	
E 27	2	2	2	2	2	2	2	2	2	anello reggisp. +0,10	thrust washer +0,10	
E 27	2	2	2	2	2	2	2	2	2	anello reggisp. +0,20	thrust washer +0,20	
E 28	8	8	8	8	8	8	8	8	8	vite M 6 X 20	screw M 6 X 20	
E 31	12	12	12	12	12	12	12	12	12	bullone M 10 X 1,5 X 25	bolt M 10 X 1,5 X 25	
E 32	4	4	4	4	4	4	4	4	4	vite M 6 X 16	screw M 6 X 16	
E 34	8	8	8	8	8	8	8	8	8	vite M 8 X 40	screw M 8 X 40	
E 38	1	1	1	1	1	1	1	1	1	guarnizione	gasket	
E 39	4	4	4	4	4	4	4	4	4	bronzina supp.cent. std.	middle supp.bearing std.	
E 39	4	4	4	4	4	4	4	4	4	bronzina supp.cent. -0,25	middle supp.bearing -0,25	
E 39	4	4	4	4	4	4	4	4	4	bronzina supp.cent. -0,50	middle supp.bearing -0,50	
E 40	«—»	«—»	«—»	«—»	«—»	«—»	«—»	«—»	«—»	vedi Pos. 4	see Pos. 4	
E 41	«—»	«—»	«—»	«—»	«—»	«—»	«—»	«—»	«—»	vedi Pos. 4	see Pos. 4	
E 42	«—»	«—»	«—»	«—»	«—»	«—»	«—»	«—»	«—»	vedi Pos. 4	see Pos. 4	
E 43	4	4	4	4	4	4	4	4	4	guarnizione	gasket	
E 44	8	8	8	8	8	8	8	8	8	bullone	bolt	
E 45	8	8	8	8	8	8	8	8	8	bussola	sleeve	
E 49	1	1	1	1	1	1	1	1	1	guarnizione in rame d.8	copper gasket diam. 8	
E 50	1	1	1	1	1	1	1	1	1	tappo M 8	plug M 8	



Versione Version	2C05C0	2C05C1	2C05D0	2C12C0	2C12C1	2C12D0	2B49C0	2B60C1	2B60D0	Motore/Engine <b>LDW 1603</b>
---------------------	--------	--------	--------	--------	--------	--------	--------	--------	--------	-------------------------------

Pos.	Matricola Code	Q.tà Q.ty								Descrizione	Description	Modifiche Improvement
F 1	9080.262	1	1	1	1	1	1	1	1	tappo tubo iniettore	end pipe	
F 2	9375.739	3	3	3	3	3	3	3	3	tubo alta pressione	high press.pipe	
F 3	5010.051	3	3	3	3	3	3	3	3	iniettore	injector	
F 4	5989.006	3	3	3	3	3	3	3	3	parafiamma	spark arrester	
F 5	6531.468	3	3	3	3	3	3	3	3	polverizzatore Bosch	nozzle Bosch	
F 6	9571.091	2	2	2	2	2	2	2	2	tubo spurgo	bleeding pipe	
F 7	9571.157	1	1	1	1	1	1	1	1	tubo spurgo	bleeding pipe	
F 8	6585.096	1	1	1	1	1	1	-	-	pompa alimentazione	feed pump	
F 9	4670.059	1	1	1	1	1	1	-	-	guarnizione in rame d.10	copper gasket diam.10	
F 10	4670.059	1	1	1	1	1	1	-	-	guarnizione in rame d.10	copper gasket diam.10	
F 11	1901.030	1	1	1	1	1	1	-	-	bullone raccordo M 10	union bolt M 10	
F 12	4670.059	1	1	1	1	1	1	1	1	guarnizione in rame d.10	copper gasket diam.10	
F 13	1901.030	1	1	1	1	1	1	1	1	bullone raccordo M 10	union bolt M 10	
F 14	1901.030	1	1	1	1	1	1	-	-	bullone raccordo M 10	union bolt M 10	
F 15	4670.059	1	1	1	1	1	1	-	-	guarnizione in rame d.10	copper gasket diam.10	
F 16	4670.059	1	1	1	1	1	1	-	-	guarnizione in rame d.10	copper gasket diam.10	
F 17	6590.376	3	3	3	3	3	3	3	3	pompa iniezione	injection pump	
F 19	9375.638	1	1	1	1	1	1	1	1	tubo mandata	delivery pipe	
F 20	5715.089	6	6	6	6	6	6	6	6	molla a tazza	washer	
F 21	3240.164	2	2	2	2	2	2	2	2	dado M 8 flangiato	nut M 8	
F 22	7555.029	2	2	2	2	2	2	2	2	rondella diam. 8	washer diam. 8	
F 23	6780.049	2	2	2	2	2	2	2	2	prigioniero asp. M 8 X 20 (36)	intake stud M 8 X 20 (36)	
F 24	7265.016	3	3	3	3	3	3	3	3	raccordo di mandata	delivery connect.	
F 25	7470.018	3	3	3	3	3	3	3	3	riempitore	filler	
F 26	5755.122	3	3	3	3	3	3	3	3	molla	spring	
F 27	«————»	-	-	-	-	-	-	-	-	vedi Pos. 17	see Pos. 17	

segue in F/2  
continues into F/2

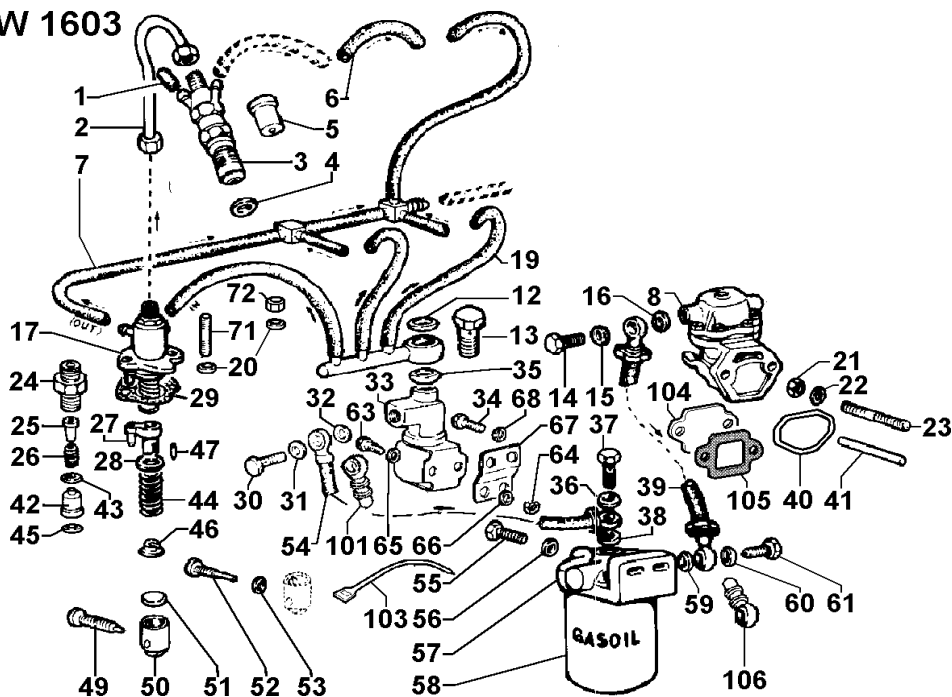


Versione Version		2C05C0	2C05C1	2C05D0	2C12C0	2C12C1	2C12D0	2B49C0	2B60C1	2B60D0	Motore/Engine <b>LDW 1603</b>		
Pos.	Matricola Code	Q.tà Q.ty									Descrizione	Description	Modifiche Improvement
F 28	6410.107	3	3	3	3	3	3	3	3	3	piattello	retainer	
F 29	4580.175	3	3	3	3	3	3	3	3	3	guarnizione 1,2	gasket 1,2	
F 30	1901.030	1	1	1	1	1	1	1	1	1	bullone raccordo M 10	union bolt M 10	
F 31	4670.059	1	1	1	1	1	1	1	1	1	guarnizione in rame d.10	copper gasket diam.10	
F 32	4670.059	1	1	1	1	1	1	1	1	1	guarnizione in rame d.10	copper gasket diam.10	
F 33	3587.142	1	1	1	1	1	1	1	1	1	elettrovalvola 12V	electro-valve 12V	
F 34	9730.012	2	2	2	2	2	2	2	2	2	vite M 6 X 20	screw M 6 X 20	
F 35	4670.059	1	1	1	1	1	1	1	1	1	guarnizione in rame d.10	copper gasket diam.10	
F 36	4670.061	1	1	1	1	1	1	1	1	1	guarnizione in rame d.14	copper gasket diam.14	
F 37	1901.032	1	1	1	1	1	1	1	1	1	bullone raccordo M 14	union bolt M 14	
F 38	4670.061	1	1	1	1	1	1	1	1	1	guarnizione in rame d.14	copper gasket diam.14	
F 39	9373.043	1	1	1	1	1	1	-	-	-	tubo pm.al.-ft. (mm 635)	fuel hose(mm 635)	
F 40	1200.087	1	1	1	1	1	1	1	-	-	anello OR 3150	O ring 3150	
F 41	7200.197	1	1	1	1	1	1	1	-	-	puntalino	drive rod	
F 42	9672.115	3	3	3	3	3	3	3	3	3	valvola di mandata per pompa	delivery valve	
F 43	4760.036	3	3	3	3	3	3	3	3	3	guarnizione	gasket	
F 44	5755.080	3	3	3	3	3	3	3	3	3	molla	spring	
F 45	4760.036	3	3	3	3	3	3	3	3	3	guarnizione	gasket	
F 46	6400.059	3	3	3	3	3	3	3	3	3	piattello Stanadyne	cup Stanadyne	
F 47	8430.086	6	6	6	6	6	6	6	6	6	spina	lockpin	
F 49	9730.198	1	1	1	1	1	1	1	1	1	vite	screw	
F 50	7215.092	3	3	3	3	3	3	3	3	3	punteria	push rod	

segue in F/3  
continues into F/3

# F

LDW 1603



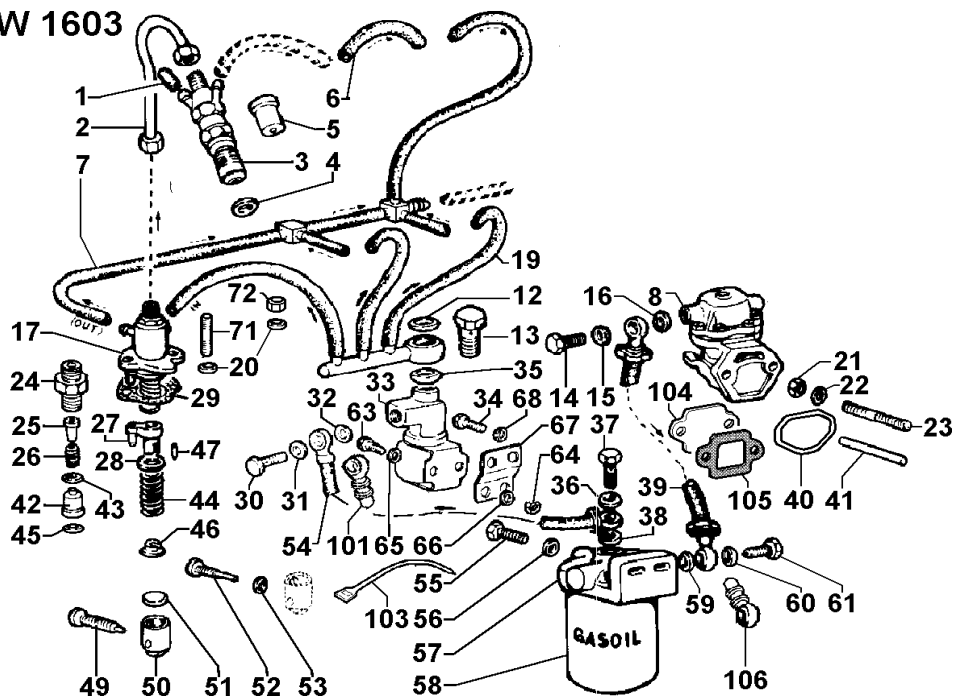
Versione Version	2C05C0	2C05C1	2C05D0	2C12C0	2C12C1	2C12D0	2B49C0	2B60C1	2B60D0	Motore/Engine <b>LDW 1603</b>
---------------------	--------	--------	--------	--------	--------	--------	--------	--------	--------	-------------------------------

Pos.	Matricola Code	Q.tà Q.ty									Descrizione	Description	Modifiche Improvement
F 51	6000.107	3	3	3	3	3	3	3	3	3	registro (rosso) 4,70	adjustment cup red 4,70	
F 51	6000.101	3	3	3	3	3	3	3	3	3	registro (bianco) 4,10	adjustment cup white 4,10	
F 51	6000.121	3	3	3	3	3	3	3	3	3	registro (grigio) 4,80	adjustment cup grey 4,80	
F 51	6000.117	3	3	3	3	3	3	3	3	3	registro (azzurro) 4,40	adjustment cup light blue 4,40	
F 51	6000.118	3	3	3	3	3	3	3	3	3	registro (verde) 4,50	adjustment cup green 4,50	
F 51	6000.119	3	3	3	3	3	3	3	3	3	registro (blu) 4,60	adjustment cup blue 4,60	
F 51	6000.121	3	3	3	3	3	3	3	3	3	registro (grigio) 4,80	adjustment cup grey 4,80	
F 51	6000.100	3	3	3	3	3	3	3	3	3	registro (lilla) 4,00	adjustment cup violet 4,00	
F 51	6000.115	3	3	3	3	3	3	3	3	3	registro (giallo) 4,20	adjustment cup yellow 4,20	
F 51	6000.103	3	3	3	3	3	3	3	3	3	registro (arancio) 4,30	adjustment cup orange 4,30	
F 52	9730.256	2	2	2	2	2	2	2	2	2	vite	screw	
F 53	4670.062	2	2	2	2	2	2	2	2	2	guarnizione in rame d.6	copper gasket diam. 6	
F 54	9373.043	1	1	1	1	1	1	-	-	-	tubo pm.al.-ft. (mm 635)	fuel hose(mm 635)	
F 54	9375.690	-	-	-	-	-	-	1	1	1	tubo pm.al.-ft. (mm 220)	fuel hose(mm 220)	
F 55	1780.031	2	2	2	2	2	2	2	2	2	bullone M 10 X 1,5 X 25	bolt M 10 X 1,5 X 25	
F 56	7625.020	2	2	2	2	2	2	2	2	2	rondella diam. 10,5	washer diam.10,5	
F 57	3730.153	1	1	1	1	1	1	1	1	1	FILTRO COMBUST. Pos. 57-58	FUEL FILTER	
F 58	2175.046	1	1	1	1	1	1	1	1	1	cartuccia comb.	fuel filter cartridge	
F 59	4670.061	1	1	1	1	1	1	1	1	1	guarnizione in rame d.14	copper gasket diam.14	
F 60	4670.061	1	1	1	1	1	1	1	1	1	guarnizione in rame d.14	copper gasket diam.14	
F 61	1901.032	1	1	1	1	1	1	1	1	1	bullone raccordo M 14	union bolt M 14	
F 63	9730.008	2	2	2	2	2	2	2	2	2	vite M 6 X 10	screw M 6 X 10	
F 64	3203.050	2	2	2	2	2	2	2	2	2	dado autoblocc. M 6	selflocking nut M 6	

segue in F/4  
continues into F/4

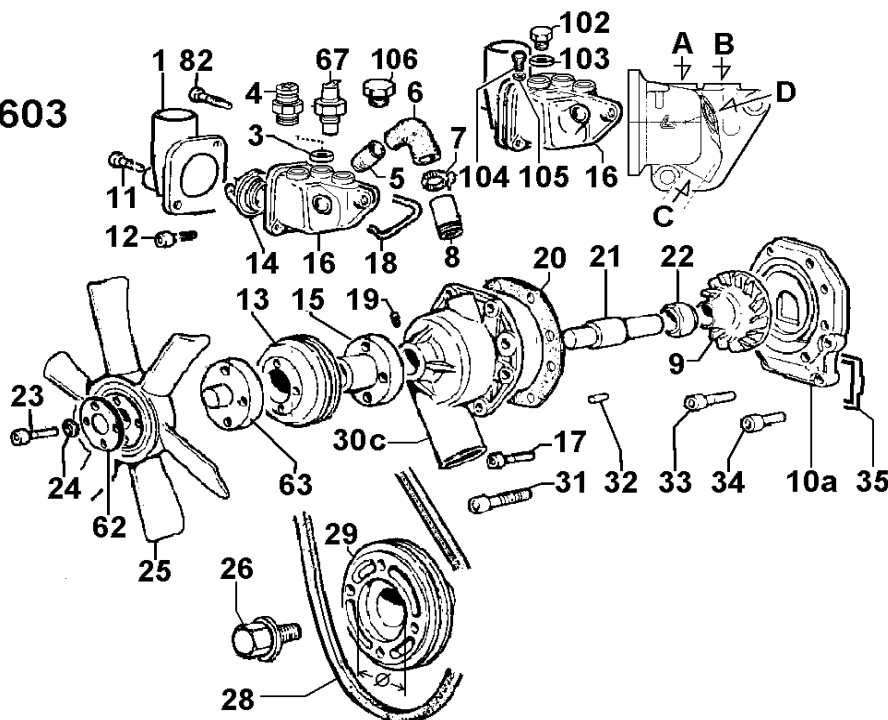
# F

## LDW 1603



Versione Version		2C05C0	2C05C1	2C05D0	2C12C0	2C12C1	2C12D0	2B49C0	2B60C1	2B60D0	Motore/Engine <b>LDW 1603</b>		
Pos.	Matricola Code	Q.tà Q.ty									Descrizione	Description	Modifiche Improvement
F 65	7625.062	2	2	2	2	2	2	2	2	2	rondella diam. 6,5	washer diam. 6,5	
F 66	7565.004	2	2	2	2	2	2	2	2	2	rondella diam. 6	washer diam. 6	
F 67	8900.327	1	1	1	1	1	1	1	1	1	supporto elettromagnete	electro-magnet support	
F 68	7625.062	2	2	2	2	2	2	2	2	2	rondella diam. 6,5	washer diam. 6,5	
F 71	6780.005	6	6	6	6	6	6	6	6	6	prigioniero M 8 X 18 (30)	stud M 8 X 18 (30)	
F 72	3240.163	6	6	6	6	6	6	6	6	6	dado M 8	nut M 8	
F101	7270.138	1	1	1	1	1	1	1	-	-	raccordo orient. d.10	banjo union diam.10	
F103	2471.006	1	1	1	1	1	1	1	1	1	collare	collar	
F104	3800.037	-	-	-	-	-	-	-	1	1	flangia	flange	
F105	4400.075	-	-	-	-	-	-	-	1	1	guarnizione	gasket	
F106	7270.107	-	-	-	-	-	-	-	1	1	raccordo orient. d.14	banjo union diam.14	

**G**  
**LDW 1603**



Versione Version	2C05C0	2C05C1	2C05D0	2C12C0	2C12C1	2C12D0	2B49C0	2B60C1	2B60D0	Motore/Engine <b>LDW 1603</b>
---------------------	--------	--------	--------	--------	--------	--------	--------	--------	--------	-------------------------------

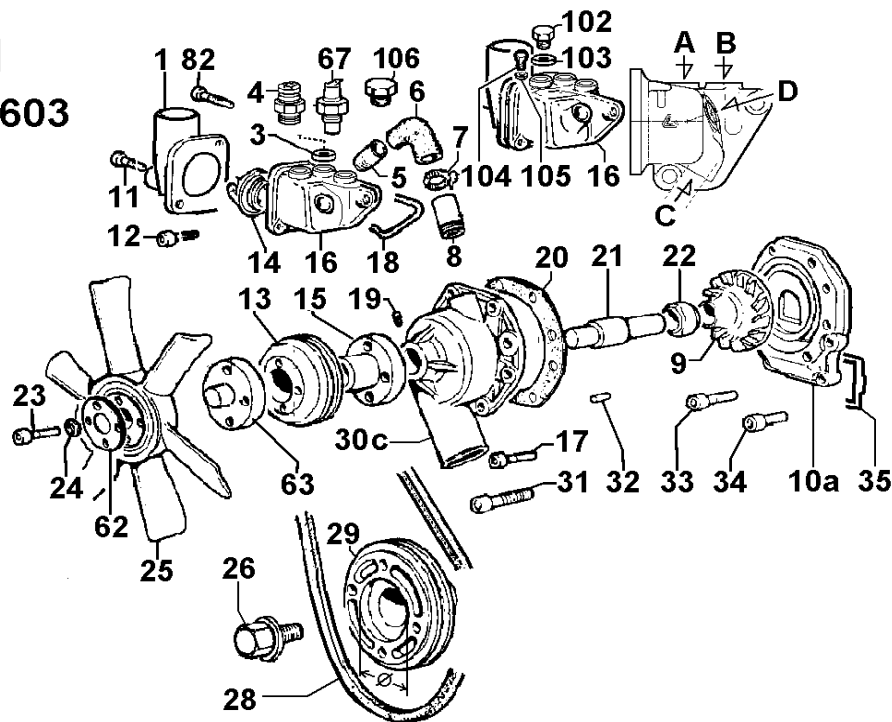
Pos.	Matricola Code	Q.tà Q.ty								Descrizione	Description	Modifiche Improvement
G 1	«————»									vedi Pos. 16	see Pos. 16	
G 3	4670.061	2	1	1	2	1	1	1	1	guarnizione in rame d.14	copper gasket diam.14	
G 4	9195.077	-	1	1	-	1	-	-	-	termostato spia H2O M 16(110	thermostat M 16 for H2O warning light (110°C	
G 5	7285.024	1	1	1	1	1	1	1	1	raccordo	connection	
G 6	9305.019	1	1	1	1	1	1	1	1	tubo	water pipe	
G 7	3630.043	2	2	2	2	2	2	2	2	fascetta 14-24	clamp 14-24	
G 8	7285.024	1	1	1	1	1	1	1	1	raccordo	connection	
G 9	«————»									vedi Pos. 30c	see Pos. 30c	
G 10a	«————»									supporto - vedi Pos. G 30c	support for water pump - see Pos. 30c	
G 11	9730.100	1	1	1	1	1	1	1	1	vite M 8 X 25	screw M 8 X 25	
G 12	9732.074	2	2	2	2	2	2	2	2	vite M 8 X 20	screw M 8 X 20	
G 13	6975.310	1	1	1	1	1	1	1	1	puleggia	pulley	
G 14	9195.092	1	1	1	1	1	1	1	1	valvola termostatica	thermal expans.valve	
G 15	«————»									vedi Pos. 30c	see Pos. 30c	
G 16	4896.216	1	-	-	1	-	-	1	-	GRUPPO TERMOSTATO Pos. 1-5-6-7-11-14-16-67	THERMOSTAT ASS.Y	
G 16	4896.228	-	1	1	-	1	-	1	1	GRUPPO TERMOSTATO Pos. 1-4-5-6-7-11-14-16	THERMOSTAT ASS.Y	
G 17	9730.100	5	5	5	5	5	5	5	5	vite M 8 X 25	screw M 8 X 25	
G 18	1200.239	1	1	1	1	1	1	1	1	anello OR	O ring	
G 19	«————»									vedi Pos. 30c	see Pos. 30c	
G 20	4580.178	1	1	1	1	1	1	1	1	guarnizione	gasket	
G 21	«————»									vedi Pos. 30c	see Pos. 30c	

segue in G/2  
continues into G/2

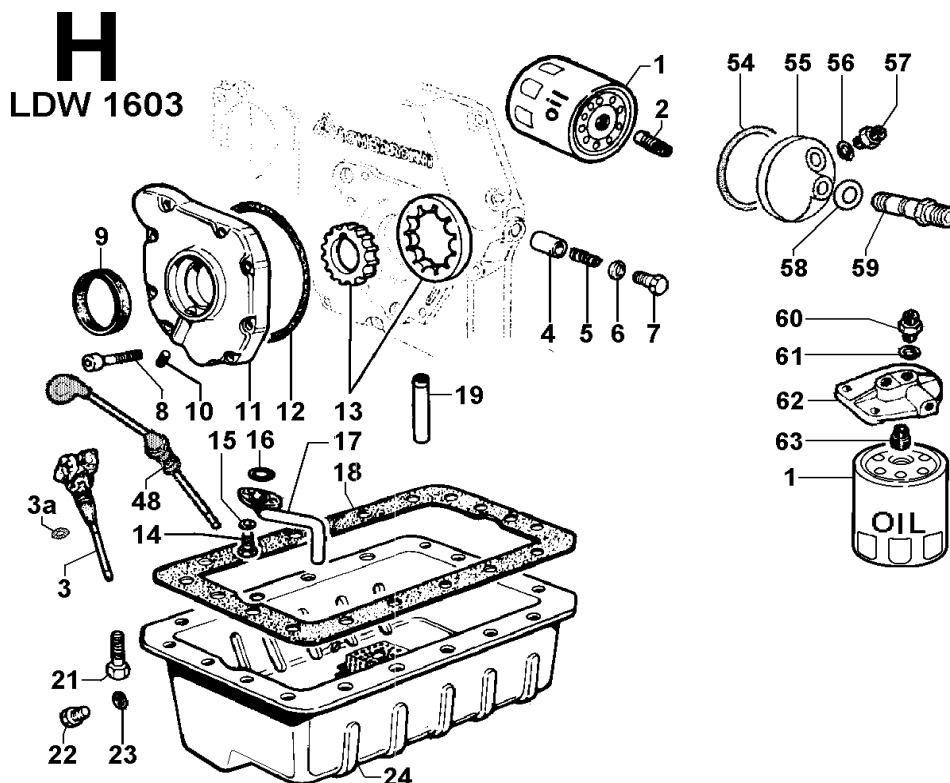


# G

## LDW 1603

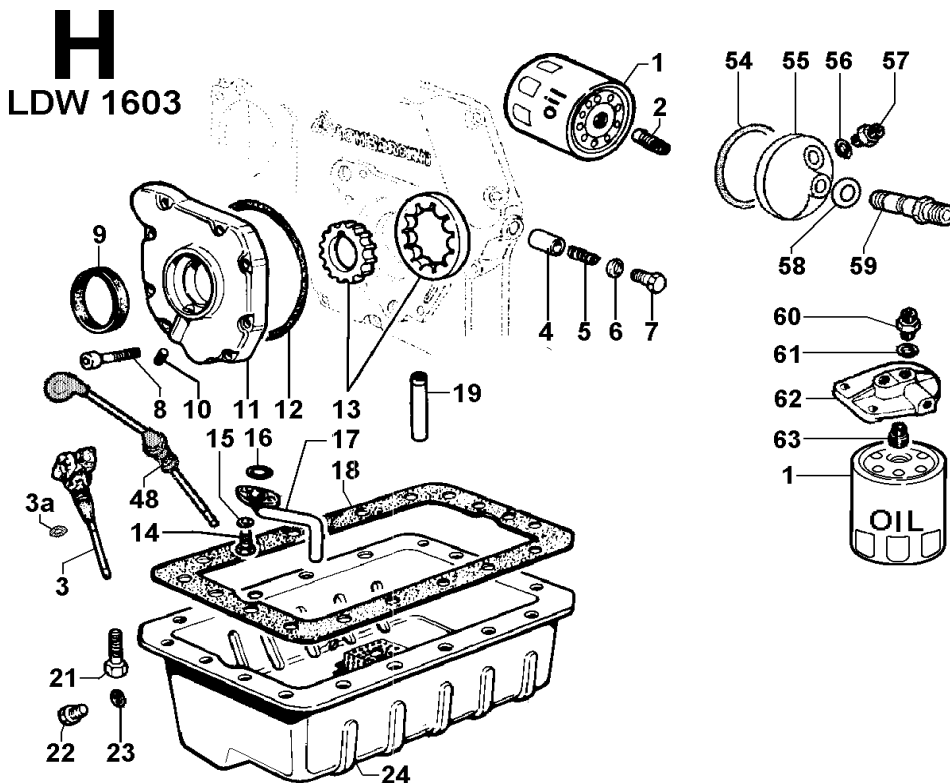


Versione Version	2C05C0	2C05C1	2C05D0	2C12C0	2C12C1	2C12D0	2B49C0	2B60C1	2B60D0	Motore/Engine <b>LDW 1603</b>		
Pos.	Matricola Code	Q.tà Q.ty								Descrizione	Description	Modifiche Improvement
G 22	«———»									vedi Pos. 30c	see Pos. 30c	
G 23	9730.015	4	4	4	4	4	4	-	-	vite M 6 X 30	screw M 6 X 30	
G 23	9730.018	-	-	-	-	-	-	4	4	vite M 6 X 45	screw M 6 X 45	
G 24	7625.062	4	4	4	4	4	4	4	4	rondella diam. 6,5	washer diam. 6,5	
G 25	9718.251	1	1	1	1	1	1	1	1	ventola aspirante d.350 - 6 pale	suction fan diam.350 - 6 blades	
G 26	9865.258	1	1	1	1	1	1	1	1	vite M 16 X 1,5 Sin	screw M 16 X 1,5 left rotation	
G 28	2400.116	1	1	1	1	1	1	1	1	cinghia mm 940	belt mm 940	
G 29	6975.318	1	1	1	1	1	1	-	1	puleggia motr. diam. 118 + Ø =	driving pulley diam. 118 + Ø = 60	
G 29	6975.340	-	-	-	-	-	-	1	-	puleggia motr. diam. 118 + Ø =	driving pulley diam. 118 + Ø = 50	
G 30c	6584.447	1	1	1	1	1	1	1	1	POMPA ACQUA RIBASSATA Pos. 8-9-10a-15-19-21-22-30c	LOWERED HEAD CAB.WATER PUMP	
G 31	9732.064	1	1	1	1	1	1	1	1	vite M 8 X 30	screw M 8 X 30	
G 32	8400.048	1	1	1	1	1	1	1	1	spina	taper pin	
G 33	9730.100	3	3	3	3	3	3	3	3	vite M 8 X 25	screw M 8 X 25	
G 34	1780.126	1	1	1	1	1	1	1	1	vite M 10 X 90	screw M 10 X 90	
G 35	1200.116	1	1	1	1	1	1	1	1	anello OR	O ring	
G 62	6275.147	1	1	1	1	1	1	1	1	piastrina	plate	
G 63	3855.158	-	-	-	-	-	-	1	1	flangia	flange	
G 67	9195.050	1	-	-	1	-	-	1	1	senore per termom.el. M 14	sensor M 14 for electrical thermometer	
G 82	9730.031	1	1	1	1	1	1	1	1	vite M 8 X 40	screw M 8 X 40	
G102	8965.007	1	1	1	1	1	1	1	1	tappo M 16	plug M 16	
G103	4480.011	1	1	1	1	1	1	1	1	guarniz. fibra 17X23X1	gasket diam. 17X23X1	
G104	1901.171	1	1	1	1	1	1	1	1	bullone M 6	bolt	
G105	4670.001	1	1	1	1	1	1	1	1	guarniz.rame d.6	gasket	
G106	9040.012	1	1	1	1	1	-	1	1	tappo M 14	plug M 14	



Versione Version		2C05C0	2C05C1	2C05D0	2C12C0	2C12C1	2C12D0	2B49C0	2B60C1	2B60D0	Motore/Engine <b>LDW 1603</b>		
Pos.	Matricola Code	Q.tà Q.ty									Descrizione	Description	Modifiche Improvement
H 1	2175.104	1	1	1	1	1	1	1	1	1	cartuccia olio	oil filter cartridge	
H 2	7265.021	1	1	1	1	1	1	-	1	1	raccordo cartuccia olio	oil filter connector	
H 3	1400.213	1	1	1	1	1	1	-	1	1	asta livello std (mm 97)	dipstick std (mm 97)	
H 3a	1200.266	2	2	2	2	2	2	-	2	2	anello OR	rubber oil seal	
H 3a	1200.325	-	-	-	-	-	-	3	-	-	anello OR viton	rubber oil seal viton	
H 4	6495.052	1	1	1	1	1	1	1	1	1	pistoncino	drive rod	
H 5	5625.010	1	1	1	1	1	1	1	1	1	molla	spring	
H 6	4670.019	1	1	1	1	1	1	1	1	1	guarniz.rame d.16	copper gasket diam.16	
H 7	9015.006	1	1	1	1	1	1	1	1	1	tappo	plug	
H 8	9730.012	9	9	9	9	9	9	9	9	9	vite M 6 X 20	screw M 6 X 20	
H 9	1213.348	1	1	1	1	1	1	1	1	1	anello paraolio	seal ring	
H 10	9765.113	1	1	1	1	1	1	1	1	1	vite M 12	screw M 12	
H 11	2650.057	1	1	1	1	1	1	1	1	1	COPERCHIO POMPA OLIO Pos. 9-10-11	OIL PUMP COVER	
H 12	4431.149	1	1	1	1	1	1	1	1	1	guarnizione	gasket	
H 13	7750.081	1	1	1	1	1	1	1	1	1	rotori pompa olio	oil pump rotors	
H 14	1760.005	2	2	2	2	2	2	2	2	2	bullone M 6 X 1 X 16	bolt M 6 X 1 X 16	
H 15	7565.004	2	2	2	2	2	2	2	2	2	rondella diam. 6	washer diam. 6	
H 16	1200.226	1	1	1	1	1	1	1	1	1	anello OR	O ring	
H 17	9320.136	1	1	1	1	1	1	1	1	1	tubo aspirazione olio	suction oil pipe	
H 18	4601.067	1	1	1	1	1	1	1	1	1	guarnizione	gasket	
H 19	9580.032	1	1	1	1	1	1	1	1	1	tubo sfiato sottocoppa	breather pipe	
H 21	1770.160	18	18	18	18	18	18	18	18	18	vite M 8 X 1,25 X 16	screw M 8 X 1,25 X 16	

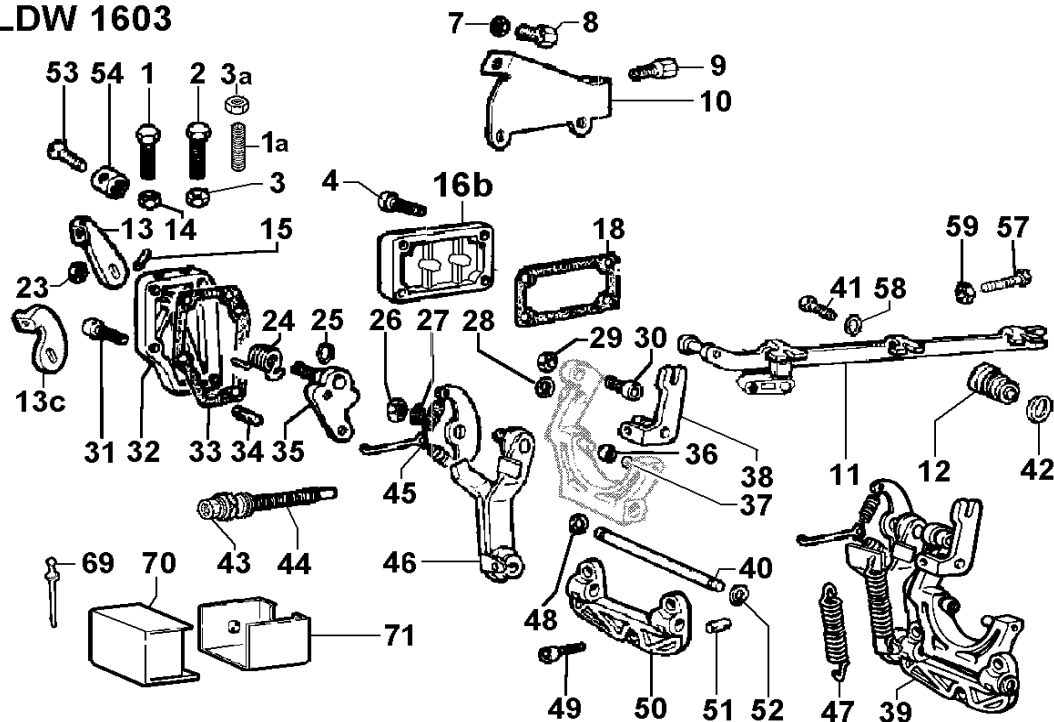
segue in H/2  
continues into H/2



Versione Version	2C05C0	2C05C1	2C05D0	2C12C0	2C12C1	2C12D0	2B49C0	2B60C1	2B60D0	Motore/Engine <b>LDW 1603</b>
---------------------	--------	--------	--------	--------	--------	--------	--------	--------	--------	-------------------------------

Pos.	Matricola Code	Q.tà Q.ty								Descrizione	Description	Modifiche Improvement
H 22	9040.024	1	1	1	1	1	1	1	1	tappo M 18 h = 22	plug M 18 h = 22	
H 23	4670.088	1	1	1	1	1	1	1	1	guarnizione in rame 18X24X1	copper gasket 18X24X1	
H 24	6645.562	1	1	1	1	1	-	1	1	portina di fondo std	oil pan	
H 24	6645.583	-	-	-	-	-	-	1	-	portina di fondo di minimo ingo	oil pan (min.dimensions)	
H 48	1400.414	-	-	-	-	-	-	1	-	asta livello	dipstick	
H 54	1202.036	-	-	-	-	-	-	1	-	anello OR	O ring	
H 55	3855.135	-	-	-	-	-	-	1	-	flangia olio	oil flange	
H 56	4670.061	-	-	-	-	-	-	1	-	guarnizione in rame d.14	copper gasket diam.14	
H 57	5953.048	-	-	-	-	-	-	2	-	niplo	nipple	
H 58	1200.042	-	-	-	-	-	-	1	-	anello OR	rubber oil seal	
H 59	7265.036	-	-	-	-	-	-	1	-	raccordo	union	
H 60	5953.048	-	-	-	-	-	-	1	-	niplo	nipple	
H 61	4670.061	-	-	-	-	-	-	2	-	guarnizione in rame d.14	copper gasket diam.14	
H 62	4896.252	-	-	-	-	-	-	1	-	flangia olio	oil flange	
H 63	7330.278	-	-	-	-	-	-	1	-	raccordo testina filtro olio	head filter oil conn.	

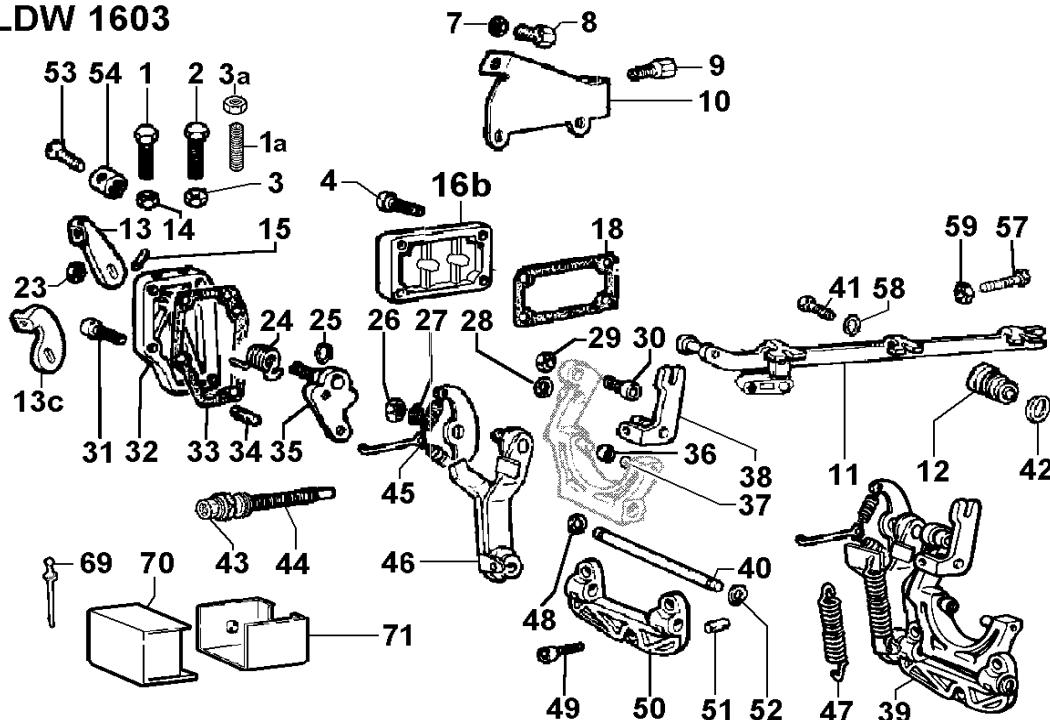
## LDW 1603



Versione Version	2C05C0	2C05C1	2C05D0	2C12C0	2C12C1	2C12D0	2B49C0	2B60C1	2B60D0	Motore/Engine <b>LDW 1603</b>		
Pos.	Matricola Code	Q.tà Q.ty								Descrizione	Description	Modifiche Improvement
I 1	1760.028	1	1	-	1	1	-	1	-	bullone M 6 X 1 X 35	bolt M 6 X 1 X 35	
I 1a	9765.169	-	-	1	-	-	-	-	1	vite M 6 X 1 X 40	screw M 6 X 1 X 40	
I 2	1760.028	1	1	1	1	1	1	1	1	bullone M 6 X 1 X 35	bolt M 6 X 1 X 35	
I 3	3240.153	1	1	-	1	1	-	1	-	dado M 6	nut M 6	
I 3a	3300.237	-	-	1	-	-	1	-	-	dado a rottura programmata	nut (EPA type)	
I 4	9730.009	4	4	4	4	4	4	4	4	vite M 6 X 12	screw M 6 X 12	
I 7	3240.019	2	2	2	2	2	2	2	2	dado ottone M 8	nut M 8 alpha brass	
I 8	9180.193	1	1	1	1	1	1	1	1	terminale	wire end	
I 9	9180.193	1	1	1	1	1	1	1	1	terminale	wire end	
I 10	5060.008	1	1	1	1	1	1	1	1	lamiera	support	
I 11	1380.030	1	1	1	1	1	1	1	1	asta collegamento	union rod ass.y	
I 12	4190.103	1	1	1	1	1	1	1	1	ghiera	locking nut	
I 13	«————»									vedi Pos. 32	see Pos. 32	
I 13c	«————»									vedi Pos. 32	see Pos. 32	
I 14	3240.153	1	1	1	1	1	1	1	1	dado M 6	nut M 6	
I 15	8430.004	1	1	1	1	1	1	1	1	spina elastica	tapper pin	
I 16b	2700.046	1	1	1	1	1	1	1	1	coperchio	cover	
I 18	4431.153	1	1	1	1	1	1	1	1	guarnizione	gasket	
I 23	3240.164	1	1	1	1	1	1	1	1	dado M 8 flangiato	nut M 8	
I 24	5680.126	1	1	1	1	1	1	1	1	molla richiamo	recovery spring	
I 25	1200.052	1	1	1	1	1	1	1	1	anello OR	O ring	
I 26	3203.048	1	1	1	1	1	1	1	1	dado M 6	nut M 6	
I 27	7625.070	1	1	1	1	1	1	1	1	rondella diam. 6	washer diam. 6	
I 28	«————»									vedi Pos. 39	see Pos. 39	
I 29	«————»									vedi Pos. 39	see Pos. 39	
I 30	«————»									vedi Pos. 39	see Pos. 39	

segue in I/2  
continues into I/2

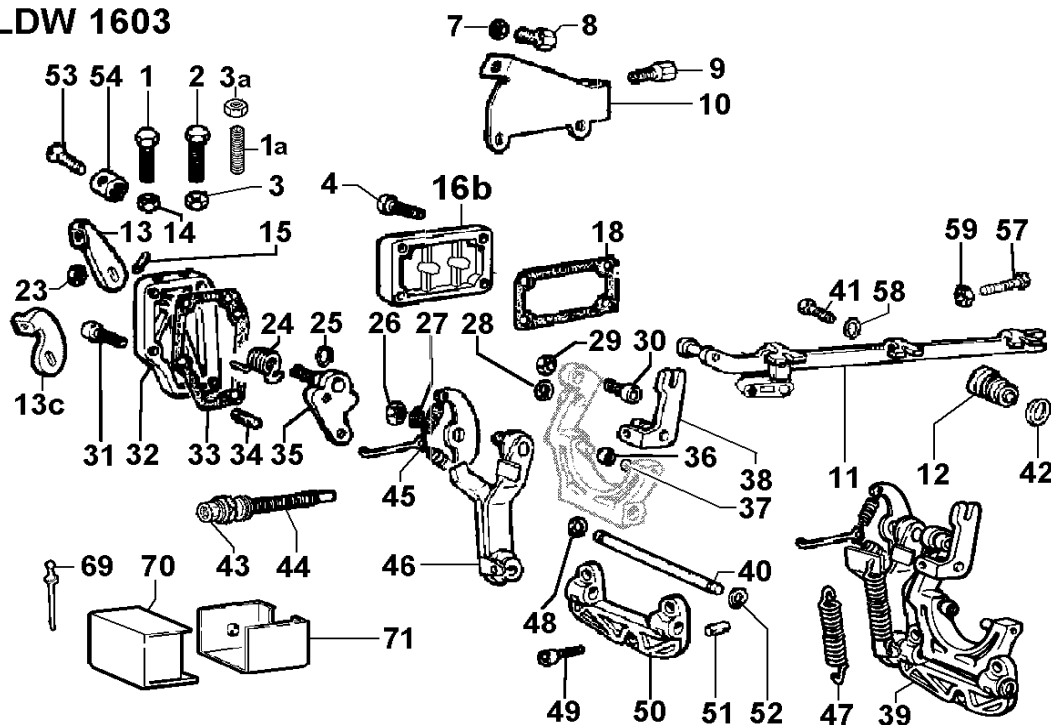
**LDW 1603**



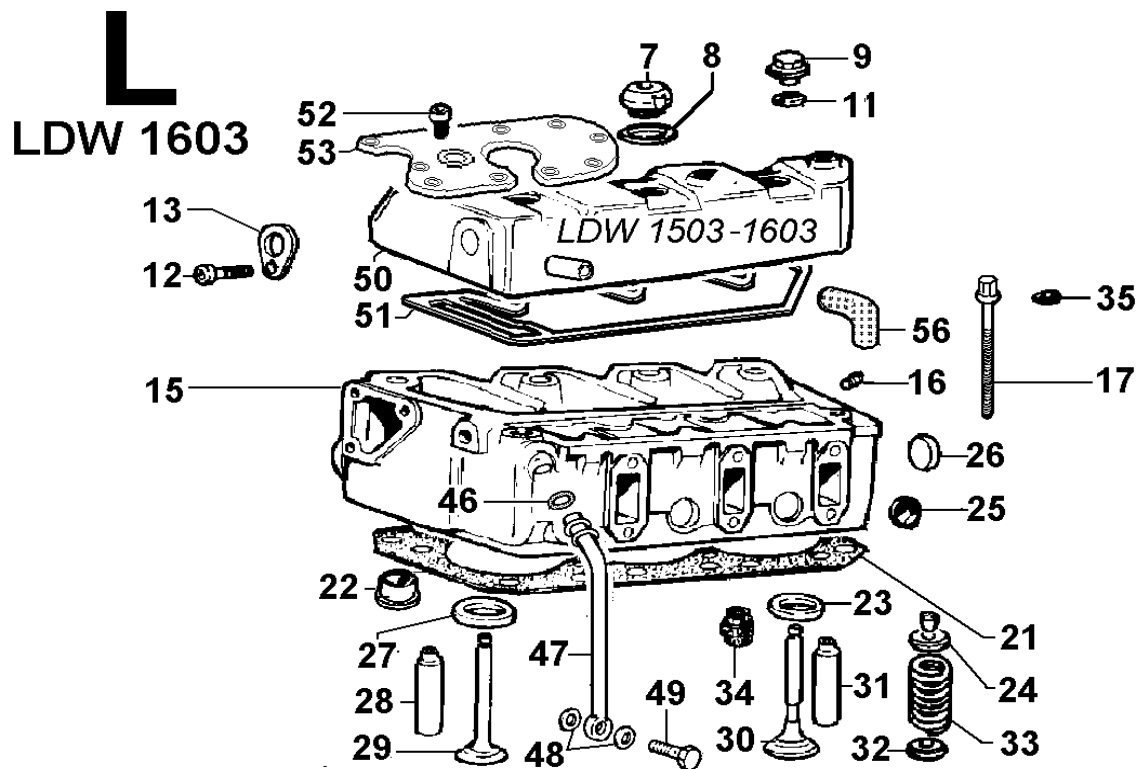
Versione Version	2C05C0	2C05C1	2C05D0	2C12C0	2C12C1	2C12D0	2B49C0	2B60C1	2B60D0	Motore/Engine <b>LDW 1603</b>
---------------------	--------	--------	--------	--------	--------	--------	--------	--------	--------	-------------------------------

Pos.	Matricola Code	Q.tà Q.ty								Descrizione	Description	Modifiche Improvement	
I 31	9730.009	4	4	4	4	4	4	4	4	vite M 6 X 12	screw M 6 X 12		
I 32	2516.198	1	1	1	1	1	1	-	1	1	COMANDO ACC.COMPLETO Pos. 13c-15-23-24-25-32-35	CONTROL ASS.Y	
I 32	2516.165	-	-	-	-	-	-	1	-	-	COMANDO ACC.COMPLETO Pos. 13-15-23-24-25-32-35	CONTROL ASS.Y	
I 33	4431.154	1	1	1	1	1	1	1	1	1	guarnizione	gasket	
I 34	8400.048	2	2	2	2	2	2	2	2	2	spina	taper pin	
I 35	«————»										vedi Pos. 32	see Pos. 32	
I 36	1970.203	2	2	2	2	2	2	2	2	2	bussola	sleeve	
I 37	«————»										vedi Pos. 39	see Pos. 39	
I 38	«————»										vedi Pos. 39	see Pos. 39	
I 39	5200.900	1	-	-	1	-	-	-	-	-	LEVA COM.REG. 2201-2900	GOV.LEVER 2201-2900	
I 39	5200.906	-	1	1	-	1	1	1	1	1	LEVA COM.REG. 3000 R.P.M	GOV.LEVER 3000 R.P.M.	
											Pos. 26-27-28-29-30-37-38-39-40-45-46-47-48-50-52		
I 40	6140.408	1	1	1	1	1	1	1	1	1	perno	lever shaft	
I 41	9730.198	1	1	1	1	1	1	1	1	1	vite M 6	screw M 6	
I 42	4670.021	1	1	1	1	1	1	1	1	1	guarniz.rame d.18	copper gasket diam.18	
I 43	3240.152	1	1	1	1	1	1	1	1	1	dado per supplemento	device nut	
I 44	8576.119	1	1	1	1	1	1	1	1	1	supplemento 2800 -> 3000 G/1	extra fuel device 2800 -> 3000 Rpm/1'	
I 45	1541.119	1	-	-	1	-	-	-	-	-	bilanc. molle 2201-2900 R.P.M	spring brace 2201-2900 R.P.M.	
I 45	1541.121	-	1	1	-	1	1	1	1	1	bilanc. molle 3000 R.P.M.	spring brace 3000 R.P.M.	segue in I/3 continues into I/3

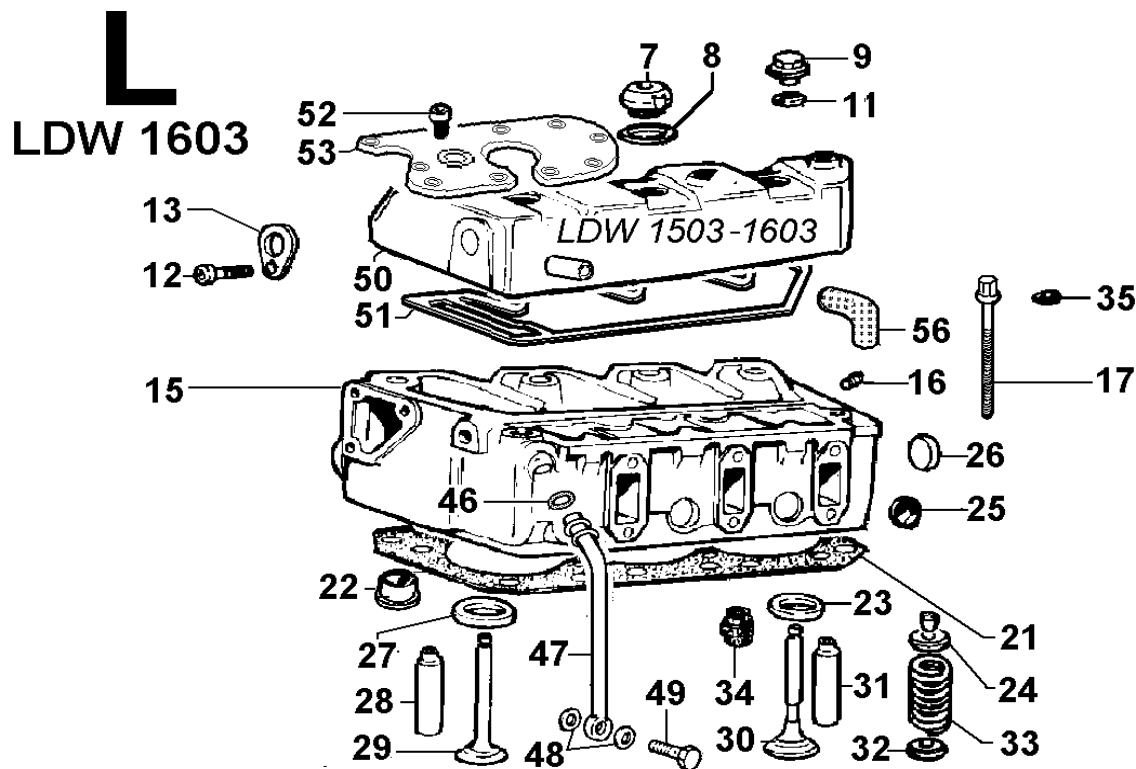
## LDW 1603



Versione Version		2C05C0	2C05C1	2C05D0	2C12C0	2C12C1	2C12D0	2B49C0	2B60C1	2B60D0	Motore/Engine <b>LDW 1603</b>		
Pos.	Matricola Code	Q.tà Q.ty									Descrizione	Description	Modifiche Improvement
I 46	5200.628	1	1	1	1	1	1	1	1	1	leva molla reg.	gover.lever spring	
I 47	5801.208	1	1	1	1	1	1	1	1	1	molla supplm.	device spring	
I 48	1240.002	1	1	1	1	1	1	1	1	1	anello seeger d.8	circlip diam. 8	
I 49	9730.010	3	3	3	3	3	3	3	3	3	vite M 6 X 16	screw M 6 X 16	
I 50	«————»										vedi note	see remarks	
I 51	8460.055	2	2	2	2	2	2	2	2	2	spina	locating dowel	
I 52	1240.002	1	1	1	1	1	1	1	1	1	anello seeger d.8	circlip diam. 8	
I 53	9790.003	1	1	1	1	1	1	1	1	1	vite M 4 X 6	screw M 4 X 6	
I 54	5830.119	1	1	1	1	1	1	1	1	1	morsetto	nut	
I 57	1760.128	1	1	1	1	1	1	1	1	1	bullone registro M 6X25	adjusting bolt M 6X25	
I 58	7625.124	1	1	1	1	1	1	1	1	1	rondella diam. 6,5	washer diam. 6,5	
I 59	3240.153	1	1	1	1	1	1	1	1	1	dado M 6	nut M 6	
I 69	7481.070	-	-	2	-	-	2	-	-	2	rivetto	nail	
I 70	5168.071	-	-	1	-	-	1	-	-	1	lamierino	plate	
I 71	5168.070	-	-	1	-	-	1	-	-	1	lamierino	plate	



Versione Version	2C05C0	2C05C1	2C05D0	2C12C0	2C12C1	2C12D0	2B49C0	2B60C1	2B60D0	Motore/Engine <b>LDW 1603</b>		
Pos. Code	Q.tà Q.ty									Descrizione Description	Modifiche Improvement	
L 7	9032.079	1	1	1	1	1	1	1	1	TAPPO RIFORNIMENTO OLIO Pos. 7-8	FILLER OIL CAP M 36X3	
L 8	1200.015	1	1	1	1	1	1	1	1	anello OR 137 per tappo rif.	O ring 137 for filler oil cap	
L 9	3300.218	3	3	3	3	3	3	3	3	dado	nut	
L 11	4400.050	3	3	3	3	3	3	3	3	guarnizione nylon	gasket	
L 12	9730.024	2	2	2	2	2	2	2	2	vite M 8 X 16	screw M 8 X 16	
L 13	8545.190	2	2	2	2	2	2	2	2	staffa di sollevam.	lifting brace	
L 15	9200.784	1	1	1	1	1	1	1	1	TESTA Pos. 15-16-22-23-25-26-27-28-31	CYLINDER HEAD	
L 16	9765.001	1	1	1	1	1	1	1	1	vite M 6 X 8	screw M 6 X 8	
L 17	1862.091	8	8	8	8	8	8	8	8	bullone	bolt	
L 21	4730.620	1	1	1	1	1	1	1	1	guarniz. testa 1,50 - senza intaglio	head gasket 1,50 - no semicirc.cuts	
L 21	4730.621	1	1	1	1	1	1	1	1	guarniz. testa 1,65 - 1 intaglio	head gasket 1,65 - 1 semicirc.cuts	
L 21	4730.622	1	1	1	1	1	1	1	1	guarniz. testa 1,80 - 2 intagli	head gasket 1,80 - 2 semicirc.cuts	
L 22	9080.227	3	3	3	3	3	3	3	3	tappo precamera	precomb.chamber cup	
L 23	8000.127	3	3	3	3	3	3	3	3	sede v.scarico	exhaust v.seat	
L 24	6410.098	6	6	6	6	6	6	6	6	piattello	retainer	
L 25	9080.083	4	4	4	4	4	4	4	4	tappo	plug	
L 26	8990.022	1	1	1	1	1	1	1	1	tappo diam. 30	plug diam. 30	
L 27	8000.126	3	3	3	3	3	3	3	3	sede v.aspirazione	inlet v.seat	
L 28	4845.251	3	3	3	3	3	3	3	3	guida v.asp. std.	inlet v.guide std.	
L 29	9652.147	3	3	3	3	3	3	3	3	valvola aspirazione	intake valve	
L 30	9685.142	3	3	3	3	3	3	3	3	valvola di scarico	exhaust valve	segue in L/2 continues into L/2

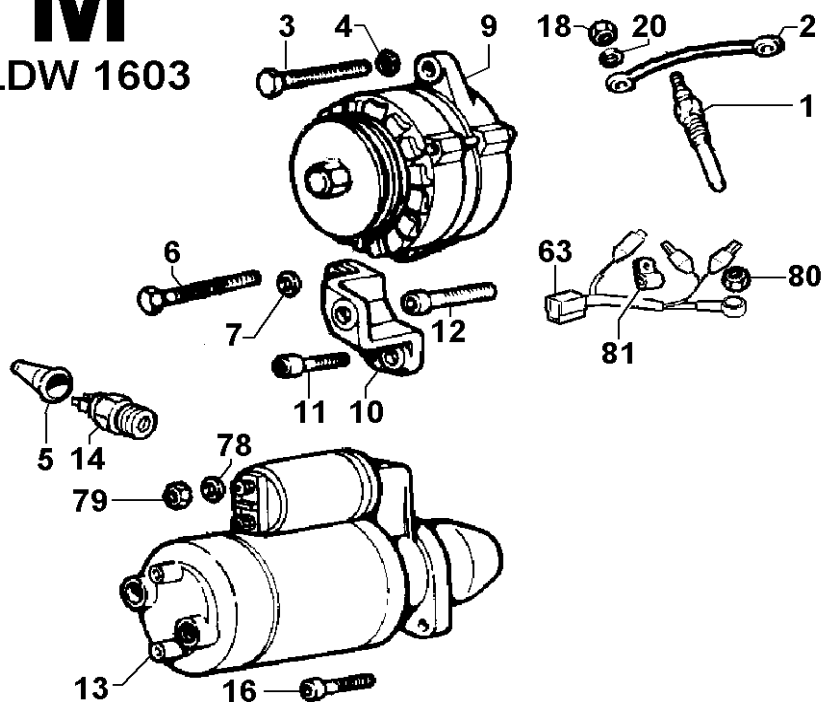


Versione Version	2C05C0	2C05C1	2C05D0	2C12C0	2C12C1	2C12D0	2B49C0	2B60C1	2B60D0	Motore/Engine <b>LDW 1603</b>		
Pos.	Matricola Code	Q.tà Q.ty								Descrizione	Description	Modifiche Improvement
L 31	4845.251	3	3	3	3	3	3	3	3	guida v.asp. std.	inlet v.guide std.	
L 32	3430.141	6	6	6	6	6	6	6	6	disco valvola	valve retainer	
L 33	5755.004	6	6	6	6	6	6	6	6	molla valvola	valve spring	
L 34	4535.015	6	6	6	6	6	6	6	6	guarnizione stelo valv.asp.	valve retainer	
L 35	7626.040	8	8	8	8	8	8	8	8	rondella bullone fiss.testa	washer for cyl.head fix.bolt	
L 46	1200.225	1	1	1	1	1	1	1	1	anello tenuta	seal ring	
L 47	9485.234	1	1	1	1	1	1	1	1	tubo rit.olio	scavenge oil pipe	
L 48	4670.061	2	2	2	2	2	2	2	2	guarnizione in rame d.14	copper gasket diam.14	
L 49	1901.032	1	1	1	1	1	1	1	1	bullone raccordo M 14	union bolt M 14	
L 50	2125.334	1	1	1	1	1	1	1	1	CAPPELLO BILANC. Pos. 50-51-52-53	ROCKER ARM COVER	
L 51	4400.069	1	1	1	1	1	1	1	1	guarnizione	gasket	
L 52	«———»									vedi Pos. L 50/L 54	L 54	
L 53	«———»									vedi Pos. L 50/L 54	L 54	
L 56	5365.099	1	1	1	1	1	1	1	1	manicotto	coupling	



# M

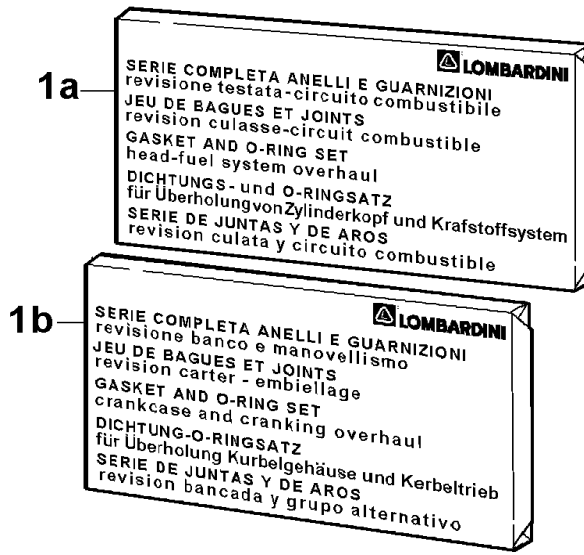
## LDW 1603



Versione Version		2C05C0	2C05C1	2C05D0	2C12C0	2C12C1	2C12D0	2B49C0	2B60C1	2B60D0	Motore/Engine <b>LDW 1603</b>		
Pos.	Matricola Code	Q.tà Q.ty									Descrizione	Description	Modifiche Improvement
M 1	2100.084	3	3	3	3	3	3	3	3	3	candeletta prerisc.12 V	preheating glow plug 12 V	
M 2	2185.548	2	2	2	2	2	2	2	2	2	cavo candele	glow plug wire	
M 3	1780.012	1	1	1	1	1	1	1	1	1	bullone M 10 X 1,5 X 55	bolt M 10 X 1,5 X 55	
M 4	7625.256	1	1	1	1	1	1	1	1	1	rondella diam. 10 (alt.33 A)	washer diam.10 (alt.33 A)	
M 5	6491.013	1	1	1	1	1	1	1	1	1	pipetta	pipe elbow	
M 6	1780.027	1	1	1	1	1	1	1	1	1	bullone M 10 X 1,5 X 60	bolt M 10 X 1,5 X 60	
M 7	7625.256	1	1	1	1	1	1	1	1	1	rondella diam. 10 (alt.33 A)	washer diam.10 (alt.33 A)	
M 9	1157.269	1	1	1	1	1	1	1	1	1	alternatore esterno 12V-45 A	external volt.alternator 12V-45 A	
M 10	8725.072	1	1	1	1	1	1	1	1	1	supporto alternatore per pompa acqua ribassata Pos. G 30c	alternator support for lowered heat.cab w.pm (Pos. G 30c)	
M 11	9730.100	2	2	2	2	2	2	2	2	2	vite M 8 X 25	screw M 8 X 25	
M 12	9730.031	1	1	1	1	1	1	1	1	1	vite M 8 X 40	screw M 8 X 40	
M 13	5840.191	1	1	1	1	1	1	1	1	1	motorino avv. 2,0 KW	starting motor 2,0 KW	
M 14	6745.050	1	1	1	1	1	1	1	1	1	pressostato 0,3 bar (M 12)	oil switch 0,3 bar (M 12)	
M 16	9730.369	2	2	2	2	2	2	2	2	2	vite M 10 X 30	screw M 10 X 30	
M 18	3240.005	3	3	3	3	3	3	3	3	3	dado M 5	nut M 5	
M 20	7626.066	3	3	3	3	3	3	3	3	3	rondella	washer	
M 63	2185.904	1	1	1	1	1	1	1	1	1	cavo alternatore con diodo 12V	wire with diode 12V	
M 78	7565.007	1	1	1	1	1	1	1	1	1	rondella diam. 8	washer diam. 8	
M 79	3240.018	1	1	1	1	1	1	1	1	1	dado M 8	nut M 8	
M 80	3240.008	2	2	2	2	2	2	2	2	2	dado M 6	nut M 6	
M 81	3617.088	1	1	1	1	1	1	1	1	1	fascetta	clamp	

# N

LDW 1603



Versione Version	2C05C0	2C05C1	2C05D0	2C12C0	2C12C1	2C12D0	2B49C0	2B60C1	2B60D0	Motore/Engine <b>LDW 1603</b>
---------------------	--------	--------	--------	--------	--------	--------	--------	--------	--------	-------------------------------

Pos.	Matricola Code	Q.tà Q.ty									Descrizione	Description	Modifiche Improvement
N 1a	8205.114	1	1	1	1	1	1	1	1	1	SERIE COMPLETA ANELLI E GUARNIZIONI per revisione testata e circuito combustibile (esclusa pos. L 21) Pos.A 3-A 4-A 11-A 23-F 9-F10-F12-F15-F16-F29-F31-F32-F35-F36-F38-F40-F53-F59-F61-I42-L11-L35-L46-L51	RING AND GASKET COMPLETE SET head and fuel system overhaul (without Pos. L 21)	
N 1b	8205.115	1	1	1	1	1	1	1	1	1	SERIE COMPLETA ANELLI E GUARNIZIONI per revisione banco e manovellismo lismo Pos.D22-D34-E 6-E 8-E21-E23-E25-E38-E43G18-G20-G35-H 6-H 9-H12-H16-H18-I18-I33-M15	RING AND GASKET COMPLETE SET crankcase and cranking overhaul	