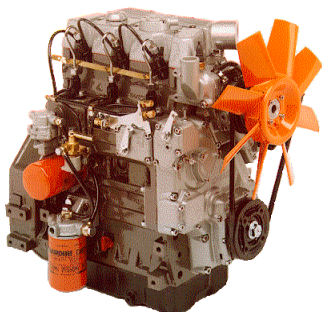


Motore/Engine LDW 1503

cilindrata/displacement	cm ³	1551
cilindri/cylinders		3
alesaggio/bore	mm	88
corsa/stroke	mm	85


**PARTICOLARI NON FORNITI
DA LOMBARDINI**

serbatoio
fissaggi radiatore
manicotti radiatore
vaschetta radiatore
radiatore acqua
filtro aria
marmitta scarico
rinvio per contagiri
protezione marmitta

**PARTS NOT SUPPLIED
BY LOMBARDINI**

fuel tank
water cooler fixing
water cooler hoses
expansion bowl
water cooler
air cleaner
exhaust muffler
tachometer angle gear
muffler guard

INDICE DELLE TAVOLE
SPARE PARTS TABLE INDEX

Tav./Table	A	ASPIRAZIONE E SCARICO	INTAKE AND EXHAUST
Tav./Table	B	BIELLA E PISTONE	CONNECTING ROD/PISTON SET
Tav./Table	C	ALBERO GOM./VOLANO	CRANKSHAFT/FLYWHEEL
Tav./Table	D 1-D 2-D 3	DISTRIBUZIONE/REGOL.DI GIRI	TIMING/SPEED GOVERNOR
Tav./Table	E 1-E 2	BASAMENTO/PORTINA DISTR.	CRANKCASE/GEAR COVER
Tav./Table	F 1-F 2-F 3-F 4	CIRCUITO COMBUSTIBILE	FUEL SYSTEM
Tav./Table	G 1-G 2-G 3	RAFFREDDAMENTO	COOLING SYSTEM
Tav./Table	H 1-H 2	CIRCUITO DI LUBRIFICAZIONE	LUBRICATING SYSTEM
Tav./Table	I 1-I 2-I 3	COMANDI	CONTROLS
Tav./Table	L 1-L 2	TESTA/CAPPELLO BILANCIERI	CYLINDER HEAD/ROCKER ARM BOX
Tav./Table	M	AVVIAMENTO/PARTI ELETTRICHE	STARTING/ELECTRICAL EQUIPMENT
Tav./Table	N	SERIE GUARNIZIONI	GASKET SET
Tav./Table	Z	BLOCCO MOTORE	SHORT BLOCK

**SIGLA MOTORE E IDENTIFICAZIONE
MODEL NUMBER AND IDENTIFICATION**

**[clicca qui](#)
[click here](#)**

**ORDINE RICAMBI
PARTS ORDER**

**[clicca qui](#)
[click here](#)**

edizione/issue ottobre/october 2004

La Lombardini si riserva il diritto di modificare in qualunque momento i dati contenuti in questa pubblicazione

Data reported in this issue can be modified at any time by Lombardini

[pagina successiva/next page](#)

[esci/exit](#)

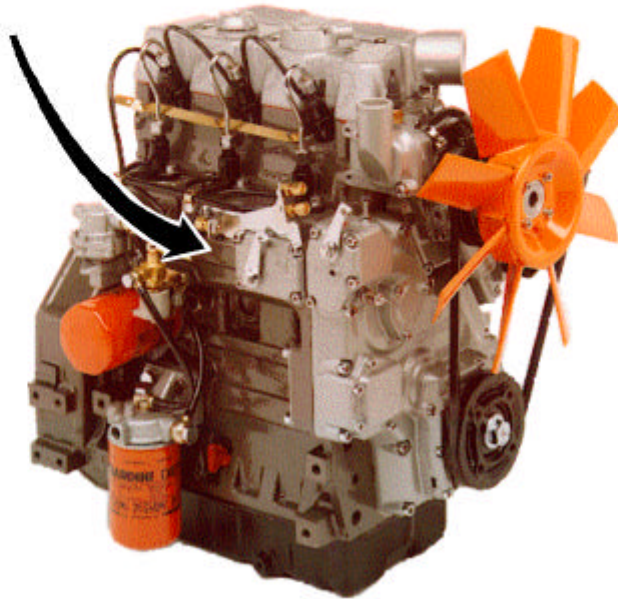
SIGLA MOTORE E IDENTIFICAZIONE MODEL NUMBER AND IDENTIFICATION



Matricola Motore / Engine Serial Number

Versione Motore / K Version (Customer's Code)

Omologazione / Approval Code



ORDINE RICAMBI PARTS ORDER

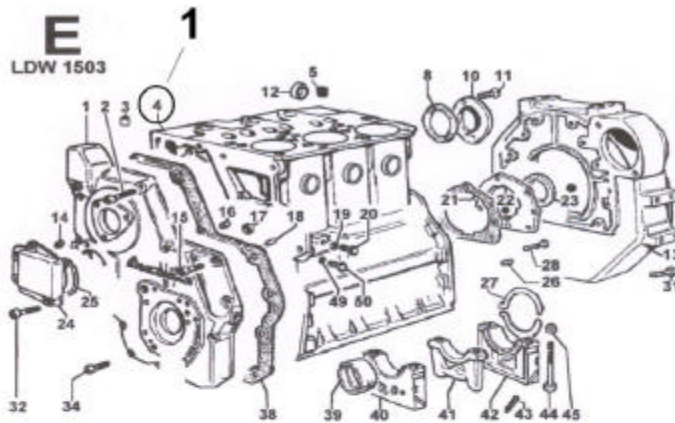
Per ordini ricambi verificare
For any spare part order please check following details

TIPO E MATRICOLA DEL MOTORE - Versione (K) sulla targhetta del motore
ENGINE TYPE AND SERIAL NUMBER - K version on the engine name plate



MATRICOLA DEL RICAMBIO - Sulla Tavola Ricambi - leggere eventuali note
SPARE PART NUMBER - On the spare part table - please read any additional info

Tav./Table E/1 BASAMENTO/PORTINA DISTRIBUZIONE CRANKCASE/GEAR COVER



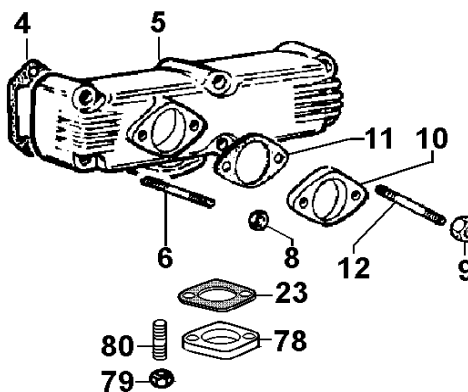
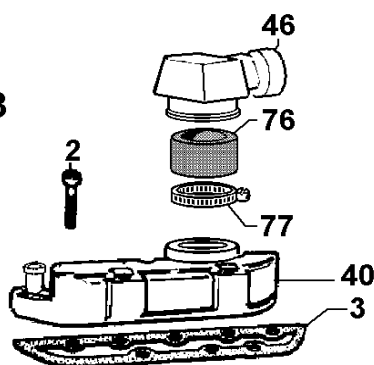
Versione Version	K 2A8CC1 K 2B9RC0 K 2U9C00 K 2A76C1			Motore/Engine LDW 1503		
Pos. Code	Matricola Code	Q. tà Q. ty	Descrizione	Description	Modifiche Improvement	
E 1	6658.013	1 1 1	portina lato distribuzione	gear side cover		
E 2	9732.075	2 2 2	vite M 8 X 50	screw M 8 X 50		
E 3	1970.141	2 2 2	bussola	sleeve		
E 4	1510.875	1 1 1	BASAMENTO Pos. 4-5-12-14-16-17-40-41-42-43-44-45-63-D 14-D 18	CRANKCASE		
E 5	9765.140	1 1 1	vite M 8 X 10	screw M 8 X 10		
E 8	4431.155	1 1 1	guarnizione	gasket		
E 10	2615.047	1 1 1	coperchio al.b.camme	camshaft cover		
E 11	9800.061	2 2 2	vite M 6 X 16	screw M 6 X 16		
E 12	8990.022	6 6 6	tappo diam. 30	plug diam. 30		
E 13	2032.353	1 1 -	campana fiangiatura	flanging bell		
E 14	9765.111	1 1 1	vite M 8	screw M 8		
E 15	9730.100	2 2 2	vite M 8 X 25	screw M 8 X 25		
E 16	9765.109	1 1 1	vite M 14	screw M 14		
E 17	9080.140	1 1 1	tappo	plug		
E 18	8460.055	2 2 2	spina	locating dowel		
E 19	4670.061	1 1 1	guarnizione in rame d.14	copper gasket diam.14		
E 20	9040.012	1 1 1	tappo M 14	plug M 14		
E 21	4501.120	1 1 1	guarnizione	gasket		
E 22	3790.080	1 1 1	FLANGIA Pos. 22-23	FLANGE		
E 23	1213.349	1 1 1	anello paraolio	seal ring		
E 24	2660.008	1 1 1	coperchio	cover		

pagina precedente/back page
ritorna all'indice/return to index

pagina successiva/next page
esci/exit

A

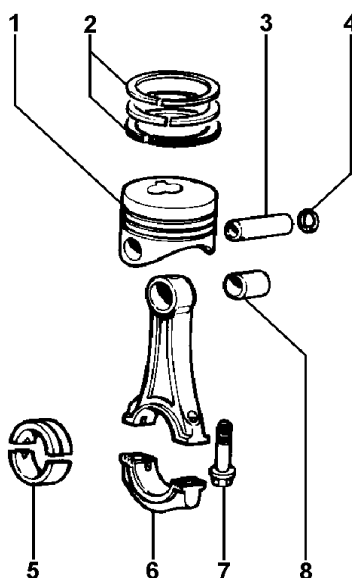
LDW 1503



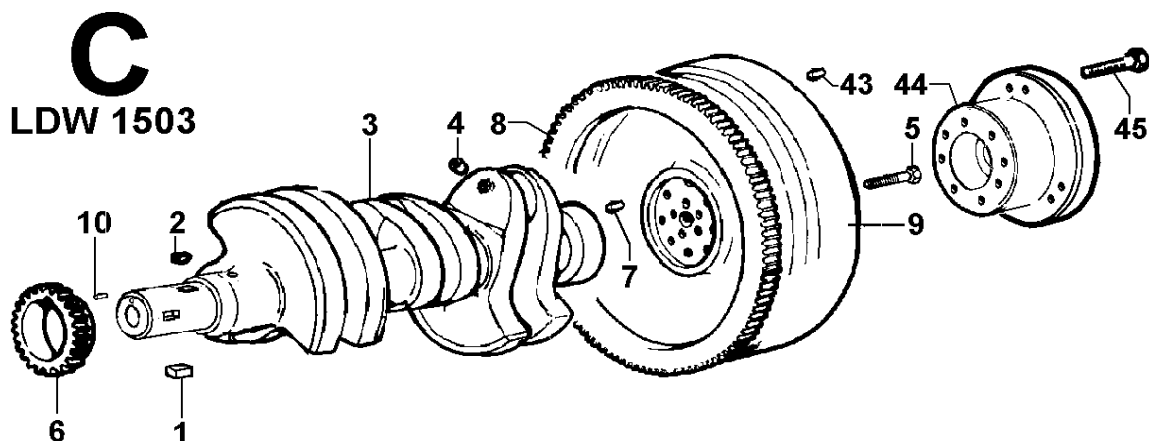
Versione Version	K 2A00E2	K 2A82C1	K 2B96C0	K 256783	K 259606	K 2A76C1	Motore/Engine LDW 1503			
Pos.	Matricola Code	Q.tà Q.ty					Descrizione	Description	Modifiche Improvement	
A 2	9730.035	5	5	5	5	5	vite M 8 X 65	screw M 8 X 65		
A 3	4420.084	1	1	1	1	1	guarnizione	gasket		
A 4	4420.071	3	3	3	3	3	guarnizione	gasket		
A 5	2486.298	1	1	1	1	1	collettore sc. due uscite	exh.manifold two outlets		
A 6	6780.028	6	6	6	6	6	prigioniero M 8 X 55 (67)	stud M 8 X 55 (67)		
A 8	3240.163	6	6	6	6	6	dado M 8	nut M 8		
A 9	3240.163	2	2	2	2	2	dado M 8	nut M 8		
A 10	3815.013	1	1	1	1	1	flangia scarico h=7,5	exh.flange h=7,5		
A 11	4501.118	2	1	1	1	1	guarnizione	gasket		
A 12	6780.171	2	2	2	2	2	prigioniero M 8 X 22	stud M 8 X 22		
A 23	4501.118	1	1	1	1	1	guarnizione	gasket		
A 40	2486.419	1	-	-	-	-	collettore aspirazione	inlet manifold		
A 40	2486.365	-	1	1	1	1	collettore aspirazione	inlet manifold		
A 46	9365.018	-	1	1	-	1	tubo orientabile	orientable pipe		
A 76	4740.046	-	1	1	-	1	guarnizione	gasket		
A 77	3630.153	-	1	1	-	1	fascetta	clamp		
A 78	6300.018	1	1	1	1	1	piastra chiusura	plate		
A 79	3240.163	2	2	2	2	2	dado M 8	nut M 8		
A 80	6780.171	2	2	2	2	2	prigioniero M 8 X 22	stud M 8 X 22		

B

LDW 1503



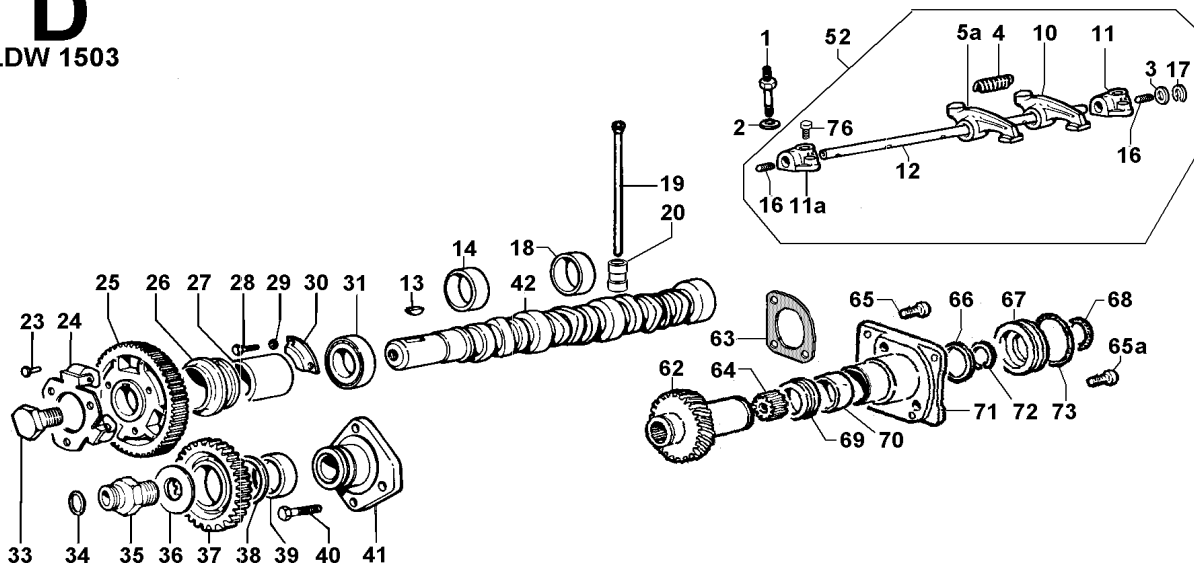
Versione Version		K 2A00E2	K 2A82C1	K 2B96C0	K 256783	K 259606	K 2A76C1	Motore/Engine LDW 1503		
Pos.	Matricola Code	Q.tà Q.ty					Descrizione	Description	Modifiche Improvement	
B 1	6500.720	3	3	3	3	3	3	PISTONE COMPL. std.	PISTON SET std	
B 1	6500.721	3	3	3	3	3	3	PISTONE COMPL. +0,50	PISTON SET +0,50	
B 1	6500.722	3	3	3	3	3	3	PISTONE COMPL. +1,00	PISTON SET +1,00	
								Pos. 1-2-3-4		
B 2	8211.224	3	3	3	3	3	3	serie segmenti std.	ring set std.	
B 2	8211.225	3	3	3	3	3	3	serie segmenti +0,50	ring set +0,50	
B 2	8211.226	3	3	3	3	3	3	serie segmenti +1,00	ring set +1,00	
B 3	8480.090	3	3	3	3	3	3	spinotto	gudgeon pin	
B 4	1175.059	6	6	6	6	6	6	anello seeger	snap ring	
B 5	1640.040	3	3	3	3	3	3	bronzina biella std.	big end bushing std.	
B 5	1640.052	3	3	3	3	3	3	bronzina biella -0,25	big end bushing -0,25	
B 5	1640.053	3	3	3	3	3	3	bronzina biella -0,50	big end bushing -0,50	
B 6	1526.110	3	3	3	3	3	3	BIELLA COMPLETA Pos. 6-7-8	CONNECTING ROD	
B 7	1780.135	6	6	6	6	6	6	bullone M 10 X 1,5 X 50	bolt M 10 X 1,5 X 50	
B 8	1630.021	3	3	3	3	3	3	bronzina piede biella	small end bearing	



Versione Version	K 2A00E2	K 2A82C1	K 2B96C0	K 256783	K 259606	K 2A76C1	Motore/Engine LDW 1503			
Pos.	Matricola Code	Q.tà Q.ty					Descrizione	Description	Modifiche Improvement	
C 1	2280.155	1	1	1	1	1	chiavetta per pompa olio	oil pump key		
C 2	2280.082	1	1	1	1	1	chiavetta	key		
C 3	1051.175	1	1	1	1	1	ALBERO GOMITO Pos. 1-2-3-4-7-10	CRANKSHAFT		
C 4	9080.132	3	3	3	3	3	tappo d.6	plug diam. 6		
C 5	1862.089	6	6	6	6	6	bullone	bolt		
C 6	4936.167	1	1	1	1	1	ingranaggio	gear		
C 7	8400.120	1	1	1	1	1	spina cilindrica D.8x14	lockpin		
C 8	2816.065	1	1	1	1	1	corona avviamento	crown gear		
C 9	9880.951	-	-	-	-	1	VOLANO con CORONA	FLYWHEEL with CROWN		
C 9	9880.961	1	1	1	1	-	VOLANO con COR. per friz. P&V F Pos. 8-9	FLYWHL.with CROWN for P&V F215 cl.		
C 10	8430.004	1	1	1	1	1	spina elastica	tapper pin		
C 43	8430.054	2	2	2	2	-	spina 7 X 16	lockpin 7 X 16		
C 44	3835.153	-	-	-	-	1	flangia portafrizione Pitt.& V. F 215	clutch flanging Pitt.& V. F 215		
C 45	9730.342	-	-	-	-	8	vite M 10 X 65	screw M 10 X 65		

D

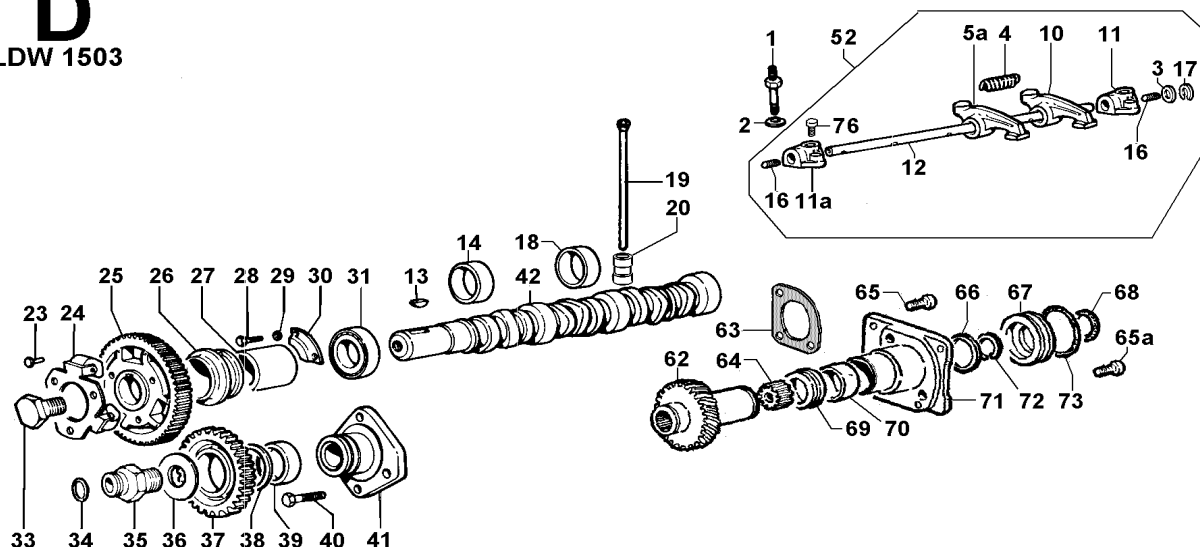
LDW 1503



Versione Version		K 2A00E2	K 2A82C1	K 2B96C0	K 256783	K 259606	K 2A76C1	Motore/Engine LDW 1503		
Pos.	Matricola Code	Q.tà Q.ty						Descrizione	Description	Modifiche Improvement
D 1	9865.145	3	3	3	3	3	3	vite fissaggio	fixing screw	
D 2	7625.125	3	3	3	3	3	3	rondella diam. 10,5	washer diam.10,5	
D 3	«————»	-	-	-	-	-	-	rondella - vedi Pos. D 52	washer	
D 4	5615.009	2	2	2	2	2	2	molla	spring	
D 5a	1541.236	3	3	3	3	3	3	bilanciere	rocker arm	
D 10	1541.236	3	3	3	3	3	3	bilanciere	rocker arm	
D 11	«————»	-	-	-	-	-	-	vedi Pos. 52	see Pos. 52	
D 11a	«————»	-	-	-	-	-	-	vedi Pos. 52	see Pos. 52	
D 12	«————»	-	-	-	-	-	-	vedi Pos. 52	see Pos. 52	
D 13	2280.044	1	1	1	1	1	1	chiavetta 4 X 4,5 X 16	key 4 X 4,5 X 16	
D 14	1580.147	1	1	1	1	1	1	boccola	bushing	
D 16	9765.009	2	2	2	2	2	2	vite M 8 X 10	screw M 8 X 10	
D 17	1240.006	2	2	2	2	2	2	anello seeger	snap ring	
D 18	1580.148	1	1	1	1	1	1	boccola	bushing	
D 19	1410.139	6	6	6	6	6	6	asta punteria	push rod	
D 20	7215.111	6	6	6	6	6	6	punteria idraulica	push rod	
D 23	«————»	-	-	-	-	-	-	vedi Pos. 25	see Pos. 25	
D 24	«————»	-	-	-	-	-	-	vedi Pos. 25	see Pos. 25	
D 25	7362.328	1	1	1	1	1	1	REGOLATORE COMPL. 3000 G/ Pos.23-24-25	SPEED GOVERN. 3000 R.P.M.	
D 26	2086.122	1	1	1	1	1	1	campana regolatore	governor bell	
D 27	3495.046	1	1	1	1	1	1	distanziale	spacer	
D 28	1770.002	2	2	2	2	2	2	bullone M 8 X 1,25 X 16	bolt M 8 X 1,25 X 16	
D 29	7565.007	2	2	2	2	2	2	rondella diam. 8	washer diam. 8	segue in D/2
D 30	6275.120	1	1	1	1	1	1	piastrina	safety plate	continues into D/2

D

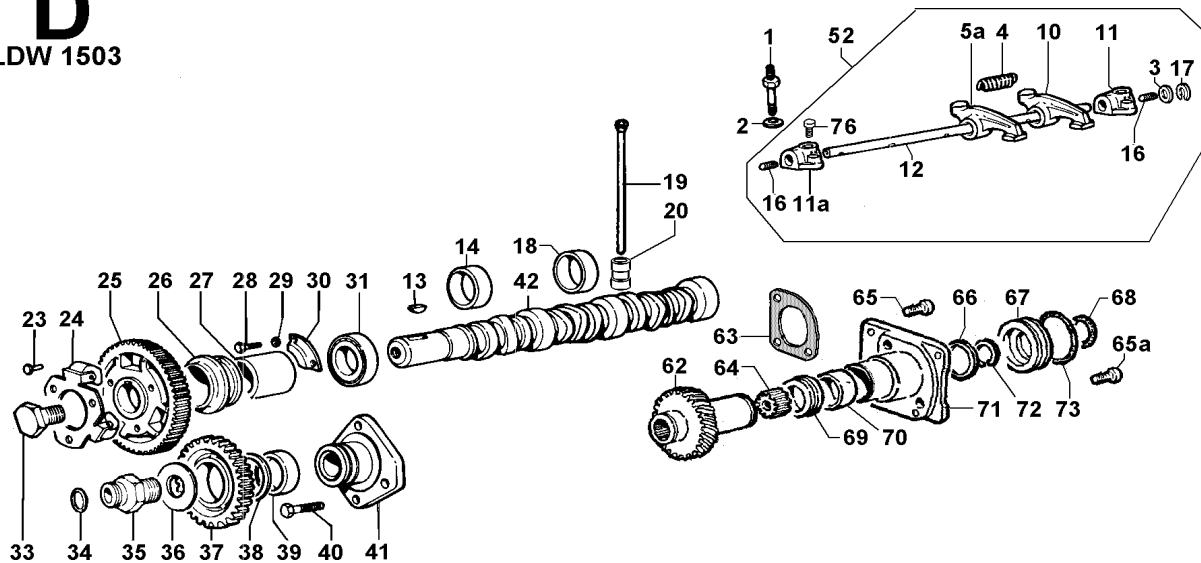
LDW 1503



Versione Version		K 2A00E2	K 2A82C1	K 2B96C0	K 256783	K 259606	K 2A76C1	Motore/Engine LDW 1503		
Pos.	Matricola Code							Descrizione	Description	Modifiche Improvement
D 31	3001.065	1	1	1	1	1	1	cuscinetto	ball bearing	
D 33	1780.104	1	1	1	1	1	1	bullone	bolt	
D 34	1200.219	1	1	1	1	1	1	anello OR	O ring	
D 35	9820.138	1	1	1	1	1	1	vite fissaggio	fixing screw	
D 36	1257.156	1	1	1	1	1	1	anello reggispinta	thrust washer	
D 37	4936.165	1	1	1	1	1	1	ingranaggio intermedio	intermediate gear	
D 38	1257.157	1	1	1	1	1	1	anello reggispinta	thrust washer	
D 39	1580.154	1	1	1	1	1	1	boccola	bushing	
D 40	9732.074	4	4	4	4	4	4	vite M 8 X 20	screw M 8 X 20	
D 41	6130.099	1	1	1	1	1	1	perno ingranaggio	gear shaft	
D 42	1011.564	1	1	1	1	1	1	albero a camme (> 2400 Giri/min)	camshaft (> 2400 R.P.M.)	
D 52	6045.139	1	1	1	1	1	1	gruppo bilancieri	rocker arm ass.y	
D 62	4936.121	1	1	1	1	1	1	ingranaggio	gear	
D 63	4580.185	1	1	1	1	1	1	guarnizione	gasket	
D 64	5900.015	1	1	1	1	1	1	mozzetto	hub	
D 65	9730.100	2	2	2	2	2	2	vite M 8 X 25	screw M 8 X 25	
D 65a	9732.074	1	1	1	1	1	1	vite M 8 X 20	screw M 8 X 20	
D 66	1257.033	1	1	1	1	1	1	anello reggispinta	thrust washer	
D 67	1301.047	1	1	1	1	1	1	anello centraggio	center ring	
D 68	1202.017	1	1	1	1	1	1	anello OR	O ring	
D 69	1257.032	1	1	1	1	1	1	anello reggispinta	thrust washer	
D 70	1580.147	2	2	2	2	2	2	boccola	bushing	
D 71	3810.085	1	1	1	1	1	1	SUPPORTO POMPA 2P su 3° PTO Pos. 70-71	HYDR.PUMP SUPPORT (2P - 3° PTO)	
D 72	1240.037	1	1	1	1	1	1	anello seeger diam.38	circlip diam. 38	segue in D/3 continues into D/3

D

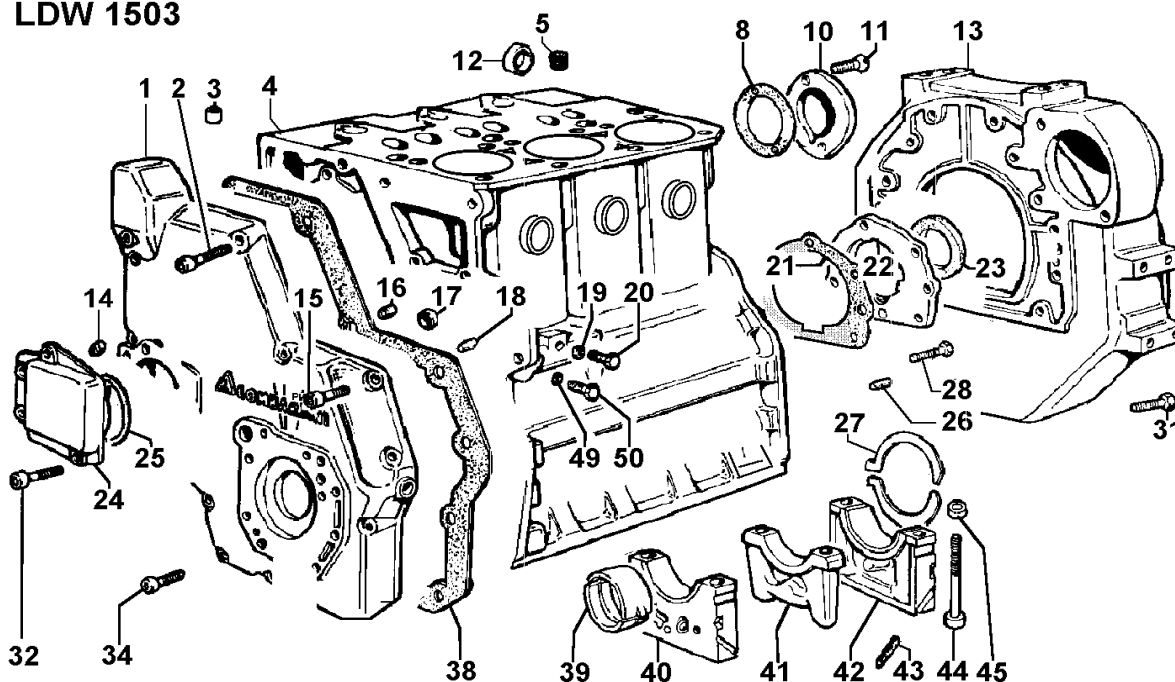
LDW 1503



Versione Version	K 2A00E2	K 2A82C1	K 2B96C0	K 256783	K 259606	K 2A76C1	Motore/Engine LDW 1503				
Pos.	Matricola Code	Q.tà Q.ty					Descrizione	Description	Modifiche Improvement		
D 73	1200.073	1	1	1	1	1	anello OR	O ring			
D 76	9730.325	1	1	1	1	1	vite M 5 X 10	screw M 5 X 10			

E

LDW 1503

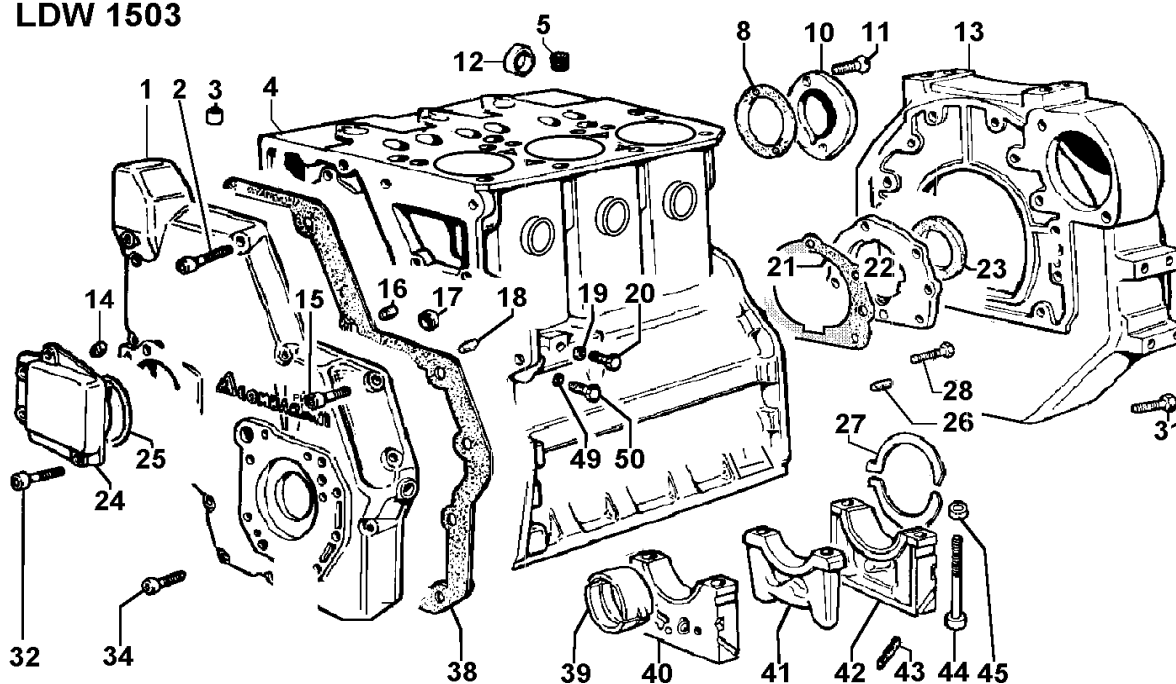


Versione Version		K 2A00E2	K 2A82C1	K 2B96C0	K 256783	K 259606	K 2A76C1	Motore/Engine LDW 1503				
Pos.	Matricola Code	Q.tà Q.ty					Descrizione	Description	Modifiche Improvement			
E 1	6658.013	1	1	1	1	1	1	portina lato distribuzione	gear side cover			
E 2	9732.075	2	2	2	2	2	2	vite M 8 X 50	screw M 8 X 50			
E 3	1970.141	2	2	2	2	2	2	bussola	sleeve			
E 4	1510.875	1	1	1	1	1	1	BASAMENTO Pos. 4-5-12-14-16-17-40-41-42-43-44-45-63-D 14-D 18	CRANKCASE			
E 5	9765.140	1	1	1	1	1	1	vite M 8 X 10	screw M 8 X 10			
E 8	4431.155	1	1	1	1	1	1	guarnizione	gasket			
E 10	2615.047	1	1	1	1	1	1	coperchio alb.camme	camshaft cover			
E 11	9800.061	2	2	2	2	2	2	vite M 6 X 16	screw M 6 X 16			
E 12	8990.022	6	6	6	6	6	6	tappo diam. 30	plug diam. 30			
E 13	2032.353	1	1	1	1	-	-	campana flangiatura	flanging bell			
E 14	9765.111	1	1	1	1	1	1	vite M 8	screw M 8			
E 15	9730.100	2	2	2	2	2	2	vite M 8 X 25	screw M 8 X 25			
E 16	9765.109	1	1	1	1	1	1	vite M 14	screw M 14			
E 17	9080.140	1	1	1	1	1	1	tappo	plug			
E 18	8460.055	2	2	2	2	2	2	spina	locating dowel			
E 19	4670.061	1	1	1	1	1	1	guarnizione in rame d.14	copper gasket diam.14			
E 20	9040.012	1	1	1	1	1	1	tappo M 14	plug M 14			
E 21	4501.120	1	1	1	1	1	1	guarnizione	gasket			
E 22	3790.080	1	1	1	1	1	1	FLANGIA Pos. 22-23	FLANGE			

segue in E/2
continues into E/2

E

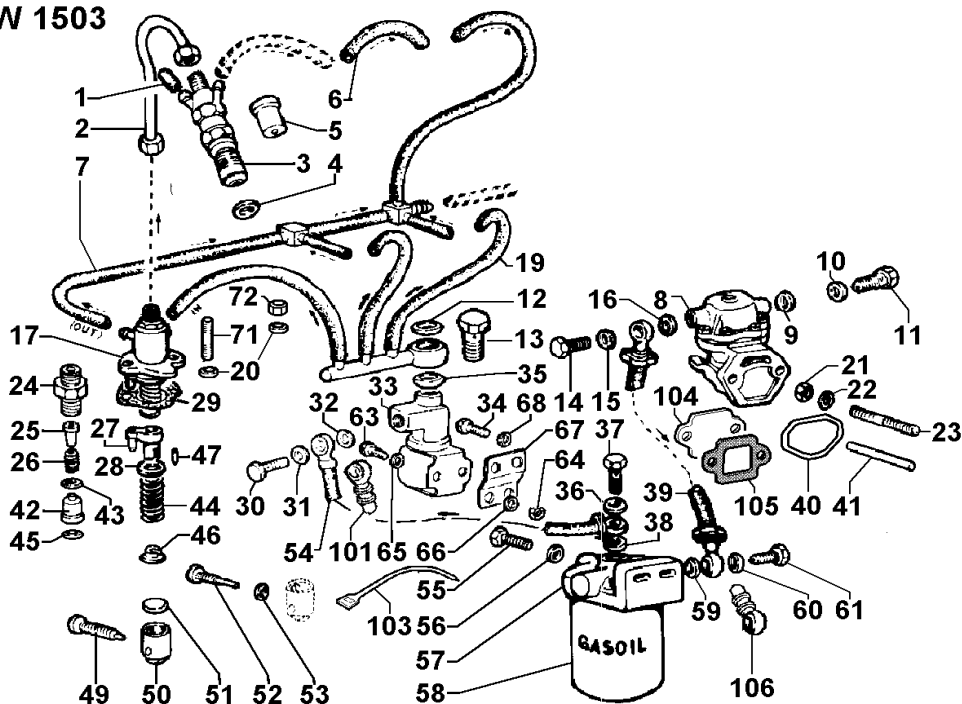
LDW 1503



Versione Version		K 2A00E2	K 2A82C1	K 2B96C0	K 256783	K 259606	K 2A76C1	Motore/Engine LDW 1503				
Pos.	Matricola Code	Q.tà Q.ty					Descrizione	Description	Modifiche Improvement			
E 23	1213.349	1	1	1	1	1	1	anello paraolio	seal ring			
E 24	2660.008	1	1	1	1	1	1	coperchio	cover			
E 25	1200.091	1	1	1	1	1	1	anello OR	O ring			
E 26	8400.108	2	2	2	2	2	2	spina campana coprivolano	lockpin			
E 27	1257.167	2	2	2	2	2	2	anello reggisp. std.	thrust washer std			
E 27	1257.168	2	2	2	2	2	2	anello reggisp. std.	thrust washer std			
E 27	1257.169	2	2	2	2	2	2	anello reggisp. std.	thrust washer std			
E 28	9730.012	8	8	8	8	8	8	vite M 6 X 20	screw M 6 X 20			
E 31	1780.031	12	12	12	12	-	-	bullone M 10 X 1,5 X 25	bolt M 10 X 1,5 X 25			
E 32	9730.010	4	4	4	4	4	4	vite M 6 X 16	screw M 6 X 16			
E 34	9730.031	8	8	8	8	8	8	vite M 8 X 40	screw M 8 X 40			
E 38	4601.175	1	1	1	1	1	1	guarnizione	gasket			
E 39	1611.205	4	4	4	4	4	4	bronzina supp.cent. std.	middle supp.bearing std.			
E 39	1611.206	4	4	4	4	4	4	bronzina supp.cent. -0,25	middle supp.bearing -0,25			
E 39	1611.207	4	4	4	4	4	4	bronzina supp.cent. -0,50	middle supp.bearing -0,50			
E 40	«————»	-	-	-	-	-	-	vedi Pos. 4	see Pos. 4			
E 41	«————»	-	-	-	-	-	-	vedi Pos. 4	see Pos. 4			
E 42	«————»	-	-	-	-	-	-	vedi Pos. 4	see Pos. 4			
E 43	4400.054	4	4	4	4	4	4	guarnizione	gasket			
E 44	1862.150	8	8	8	8	8	8	bullone	bolt			
E 45	1970.141	8	8	8	8	8	8	bussola	sleeve			
E 49	4670.058	1	1	1	1	1	1	guarnizione in rame d.8	copper gasket diam. 8			
E 50	8965.021	1	1	1	1	1	1	tappo M 8	plug M 8			

F

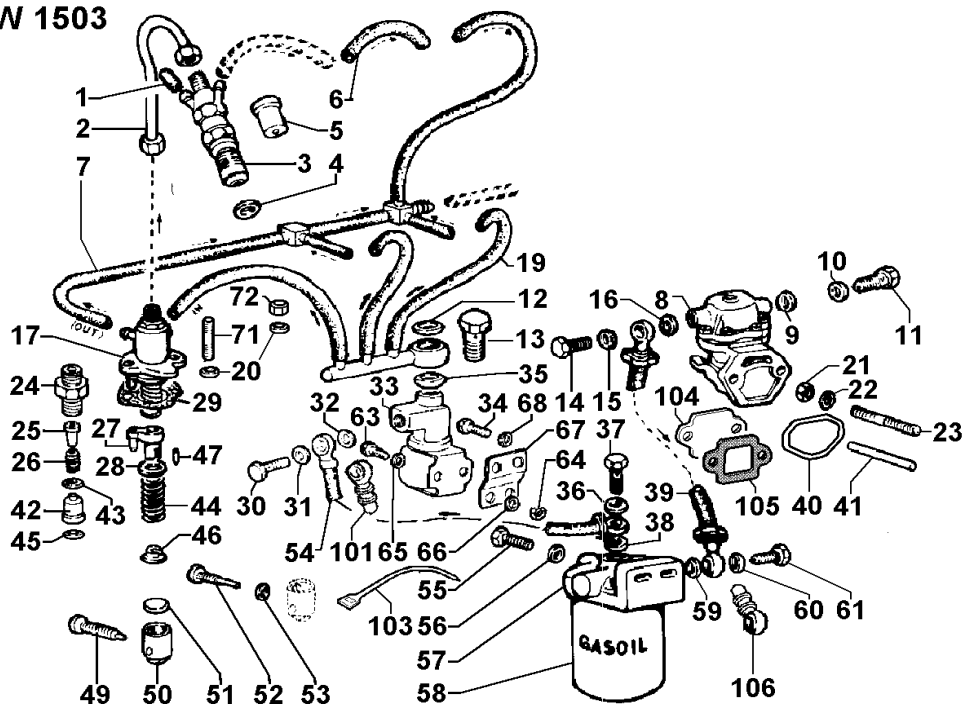
LDW 1503



Versione Version		K 2A00E2	K 2A82C1	K 2B96C0	K 256783	K 259606	K 2A76C1	Motore/Engine LDW 1503			
Pos.	Matricola Code	Q.tà Q.ty					Descrizione	Description	Modifiche Improvement		
F 1	9080.262	1	1	1	1	1	1	tappo tubo iniettore	end pipe		
F 2	9375.739	3	3	3	3	3	3	tubo alta pressione	high press.pipe		
F 3	5010.051	3	3	3	3	3	3	iniettore	injector		
F 4	5989.006	3	3	3	3	3	3	parafiamma	spark arrester		
F 5	6531.468	3	3	3	3	3	3	polverizzatore	nozzle		
F 6	9571.091	2	2	2	2	2	2	tubo spurgo	bleeding pipe		
F 7	9571.157	1	1	1	1	1	1	tubo spurgo	bleeding pipe		
F 8	6585.096	-	1	1	-	1	1	pompa alimentazione	feed pump		
F 9	4670.059	-	1	1	-	1	1	guarnizione in rame d.10	copper gasket diam.10		
F 10	4670.059	-	1	1	-	1	1	guarnizione in rame d.10	copper gasket diam.10		
F 11	1901.030	-	1	1	-	1	1	bullone raccordo M 10	union bolt M 10		
F 12	4670.059	1	1	1	1	1	1	guarnizione in rame d.10	copper gasket diam.10		
F 13	1901.030	1	1	1	1	1	1	bullone raccordo M 10	union bolt M 10		
F 14	1901.030	-	1	1	-	1	1	bullone raccordo M 10	union bolt M 10		
F 15	4670.059	-	1	1	-	1	1	guarnizione in rame d.10	copper gasket diam.10		
F 16	4670.059	-	1	1	-	1	1	guarnizione in rame d.10	copper gasket diam.10		
F 17	6590.318	3	3	3	3	3	3	pompa iniezione	injection pump		
F 19	9375.638	1	1	1	1	1	1	tubo mandata	delivery pipe		
F 20	5715.089	6	6	6	6	6	6	molla a tazza	washer		
F 21	3240.164	2	2	2	2	2	2	Dado M 8 flangiato	nut M 8		
F 22	7555.029	2	2	2	2	2	2	rondella diam. 8	washer diam. 8		
F 23	6780.049	2	2	2	2	2	2	prigioniero asp. M 8 X 20 (36)	intake stud M 8 X 20 (36)		
F 24	7265.016	3	3	3	3	3	3	raccordo di mandata	delivery connect.		
F 25	7470.018	3	3	3	3	3	3	riempitore	filler		
F 26	5755.122	3	3	3	3	3	3	molla	spring		
F 27	«————»	-	-	-	-	-	-	vedi Pos. 17	see Pos. 17		
F 28	6410.107	3	3	3	3	3	3	piattello	retainer	segue in F/2 continues into F/2	

F

LDW 1503

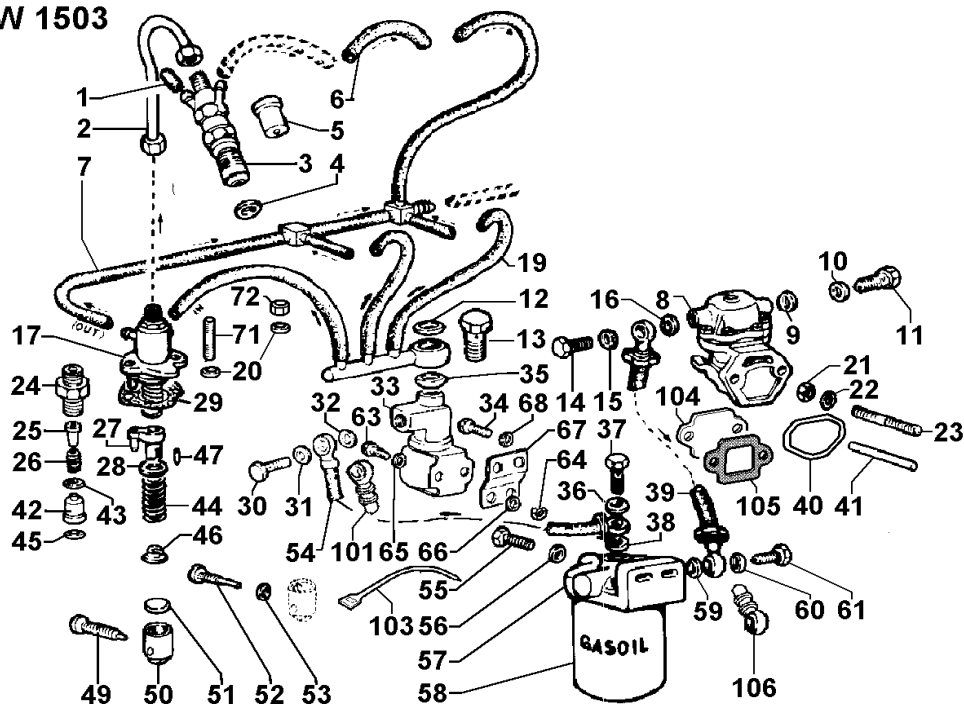


Versione Version		K 2A00E2	K 2A82C1	K 2B96C0	K 256783	K 259606	K 2A76C1	Motore/Engine LDW 1503				
Pos.	Matricola Code	Q.tà Q.ty					Descrizione	Description	Modifiche Improvement			
F 29	4580.175	3	3	3	3	3	3	guarnizione 1,2	gasket 1,2	ex 9375.661		
F 30	1901.030	1	1	1	1	1	1	bullone raccordo M 10	union bolt M 10			
F 31	4670.059	1	1	1	1	1	1	guarnizione in rame d.10	copper gasket diam.10			
F 32	4670.059	1	1	1	1	1	1	guarnizione in rame d.10	copper gasket diam.10			
F 33	3587.142	1	1	1	1	1	1	elettrovalvola 12V	electro-valve 12V			
F 34	1760.003	2	2	2	2	2	2	bullone M 6 X 1 X 12	bolt M 6 X 1 X 12			
F 35	4670.059	1	1	1	1	1	1	guarnizione in rame d.10	copper gasket diam.10			
F 36	4670.061	1	1	1	1	1	1	guarnizione in rame d.14	copper gasket diam.14			
F 37	1901.032	1	1	1	1	1	1	bullone raccordo M 14	union bolt M 14			
F 38	4670.061	1	1	1	1	1	1	guarnizione in rame d.14	copper gasket diam.14			
F 39	9375.888	-	1	1	-	-	-	tubo combustibile (mm 300)	fuel pipe (mm 300)			
F 40	1200.087	-	1	1	-	1	1	anello OR 3150	O ring 3150			
F 41	7200.197	-	1	1	-	1	1	puntalino	drive rod			
F 42	9672.115	3	3	3	3	3	3	valvola di mandata	delivery valve			
F 43	4760.036	3	3	3	3	3	3	guarnizione	gasket			
F 44	5755.080	3	3	3	3	3	3	molla	spring			
F 45	4760.036	3	3	3	3	3	3	guarnizione	gasket			
F 46	6400.059	3	3	3	3	3	3	piattello Stanadyne	cup Stanadyne			
F 47	8430.086	6	6	6	6	6	6	spina	lockpin			
F 49	9730.198	1	1	1	1	1	1	vite M 6	screw M 6			
F 50	7215.092	3	3	3	3	3	3	punteria	push rod			

segue in F/3
continues into F/3

F

LDW 1503

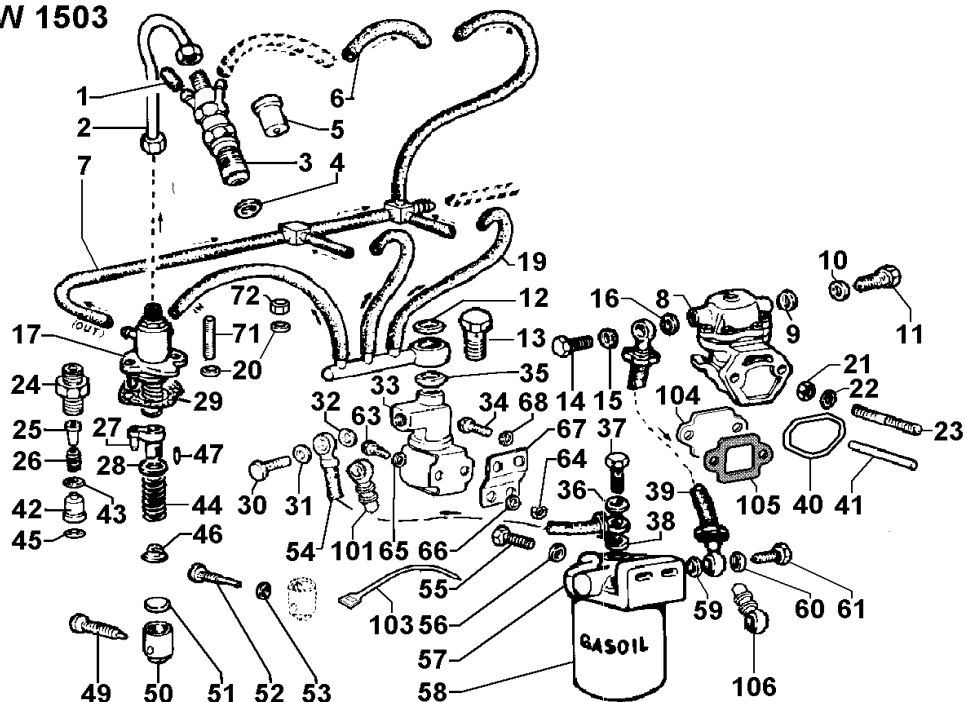


Versione Version		K 2A00E2	K 2A82C1	K 2B96C0	K 256783	K 259606	K 2A76C1	Motore/Engine LDW 1503		
Pos.	Matricola Code	Q.tà Q.ty					Descrizione	Description	Modifiche Improvement	
F 51	6000.100	3	3	3	3	3	3	registro (lilla) 4,00	adjustment cup violet 4,00	
F 51	6000.101	3	3	3	3	3	3	registro (bianco) 4,10	adjustment cup white 4,10	
F 51	6000.115	3	3	3	3	3	3	registro (giallo) 4,20	adjustment cup yellow 4,20	
F 51	6000.103	3	3	3	3	3	3	registro (arancio) 4,30	adjustment cup orange 4,30	
F 51	6000.117	3	3	3	3	3	3	registro (azzurro) 4,40	adjustment cup light blue 4,40	
F 51	6000.118	3	3	3	3	3	3	registro (verde) 4,50	adjustment cup green 4,50	
F 51	6000.119	3	3	3	3	3	3	registro (blu) 4,60	adjustment cup blue 4,60	
F 51	6000.107	3	3	3	3	3	3	registro (rosso) 4,70	adjustment cup red 4,70	
F 51	6000.121	3	3	3	3	3	3	registro (grigio) 4,80	adjustment cup grey 4,80	
F 52	9730.256	2	2	2	2	2	2	vite	screw	
F 53	4670.001	2	2	2	2	2	2	guarnizione in rame d.6	copper gasket diam. 6	
F 54	9375.690	1	1	1	1	-	-	tubo combustibile (mm 226)	fuel pipe (mm 226)	
F 54	9373.043	-	-	-	-	1	1	tubo pm.al.-ft. (mm 635)	fuel hose(mm 635)	
F 55	1780.031	2	2	2	2	1	1	bullone M 10 X 1,5 X 25	bolt M 10 X 1,5 X 25	
F 56	7625.020	2	2	2	2	1	1	rondella diam. 10,5	washer diam.10,5	
F 57	3730.153	1	1	1	1	1	1	FILTRO COMBUST. Pos. 57-58	FUEL FILTER	
F 58	2175.046	1	1	1	1	1	1	cartuccia comb.	fuel filter cartridge	
F 59	4670.061	1	1	1	1	1	1	guarnizione in rame d.14	copper gasket diam.14	
F 60	4670.061	1	1	1	1	1	1	guarnizione in rame d.14	copper gasket diam.14	
F 61	1901.032	1	1	1	1	1	1	bullone raccordo M 14	union bolt M 14	
F 63	9730.008	2	2	2	2	2	2	vite M 6 X 10	screw M 6 X 10	
F 64	3203.050	2	2	2	2	2	2	dado autoblocc. M 6	selflocking nut M 6	
F 65	7625.062	1	1	1	1	1	1	rondella diam. 6,5	washer diam. 6,5	

segue in F/4
continues into F/4

F

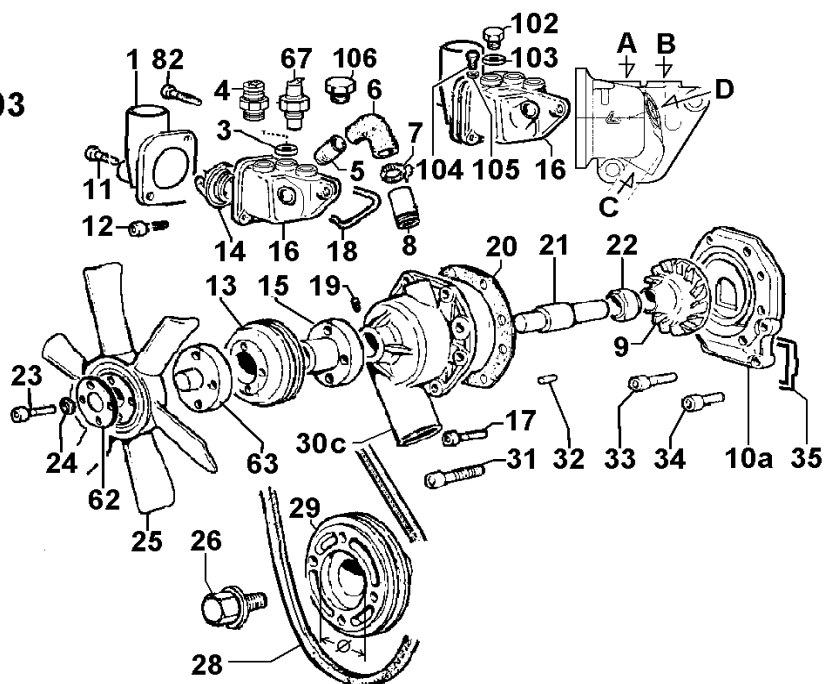
LDW 1503



Versione Version		K 2A00E2	K 2A82C1	K 2B96C0	K 256783	K 259606	K 2A76C1	Motore/Engine LDW 1503		
Pos.	Matricola Code	Q.tà Q.ty						Descrizione	Description	Modifiche Improvement
F 66	7565.004	2	2	2	2	2	2	rondella diam. 6	washer diam. 6	
F 67	8900.327	1	1	1	1	1	1	supporto elettromagnete	electro-magnet support	
F 68	7625.062	2	2	2	2	2	2	rondella diam. 6,5	washer diam. 6,5	
F 71	6780.005	6	6	6	6	6	6	prigioniero M 8 X 18 (30)	stud M 8 X 18 (30)	
F 72	3240.163	6	6	6	6	6	6	dado M 8	nut M 8	
F101	7270.138	-	1	1	-	1	1	raccordo orient. d.10	banjo union diam.10	
F103	2471.006	1	1	1	1	1	1	collare	collar	
F104	3800.037	1	-	-	1	-	-	flangia	flange	
F105	4400.075	1	-	-	1	-	-	guarnizione	gasket	
F106	7270.107	1	-	-	1	-	-	raccordo orient. d.14	banjo union diam.14	

G

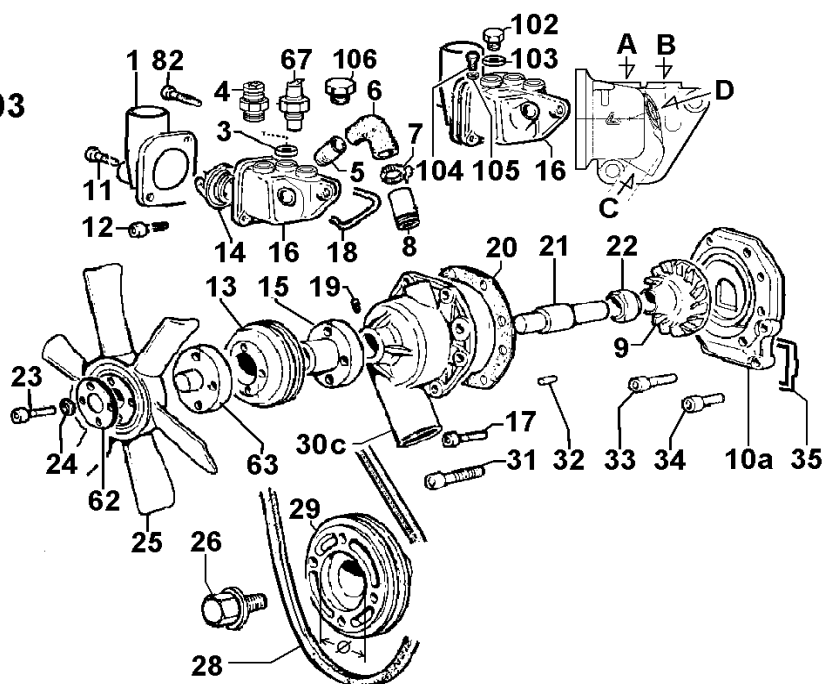
LDW 1503



Versione Version		K 2A00E2	K 2A82C1	K 2B96C0	K 256783	K 259606	K 2A76C1	Motore/Engine LDW 1503		
Pos.	Matricola Code	Q.tà Q.ty					Descrizione	Description	Modifiche Improvement	
G 1	«————»	-	-	-	-	-	-	vedi Pos. 16	see Pos. 16	
G 3	4670.061	1	-	-	1	1	1	guarnizione in rame d.14	copper gasket diam.14	
G 4	9195.077	-	1	1	-	-	-	termostato spia acqua M 16 (110°C)	thermostat M 16 for water warn.light 110°C	
G 5	7285.024	1	1	1	1	1	1	raccordo	connection	
G 6	9305.019	1	1	1	1	1	1	tubo	water pipe	
G 7	3630.147	2	2	2	2	2	2	fascetta diam.12-22	clamp diam.12-22	
G 8	7285.024	1	1	1	1	1	1	raccordo	connection	
G 9	«————»	-	-	-	-	-	-	vedi Pos. 30c	see Pos. 30c	
G 10a	«————»	-	-	-	-	-	-	supporto per pompa acqua ribassata	short type support for water pump	
								vedi Pos. G 30c	see Pos. 30c	
G 11	9730.100	1	1	1	1	1	1	vite M 8 X 25	screw M 8 X 25	
G 12	9732.074	2	2	2	2	2	2	vite M 8 X 20	screw M 8 X 20	
G 13	6975.310	1	1	1	1	1	1	puleggia	pulley	
G 14	9195.092	1	1	1	1	1	1	valvola termostatica	thermal expans.valve	
G 15	«————»	-	-	-	-	-	-	vedi Pos. 30c	see Pos. 30c	
G 16	4896.216	1	-	-	1	1	1	GRUPPO TERMOSTATO con sensore per termom.el. M 14 Pos. 1-5-6-7-11-14-16-67	THERMOSTAT ASS.Y with sensor M 14 for electr.thermometer	
G 16	4896.227	-	1	1	-	-	-	GRUPPO TERM. con termostato spia acqua M 16 (110°C) Pos. 1-4-5-6-7-11-14-16	THERMOSTAT ASS.Y with thermostat M 16 for water warning light (110°C)	
G 17	9730.100	5	5	5	5	5	5	vite M 8 X 25	screw M 8 X 25	
G 18	1200.239	1	1	1	1	1	1	anello OR	O ring	segue in G/2 continues into G/2

G

LDW 1503

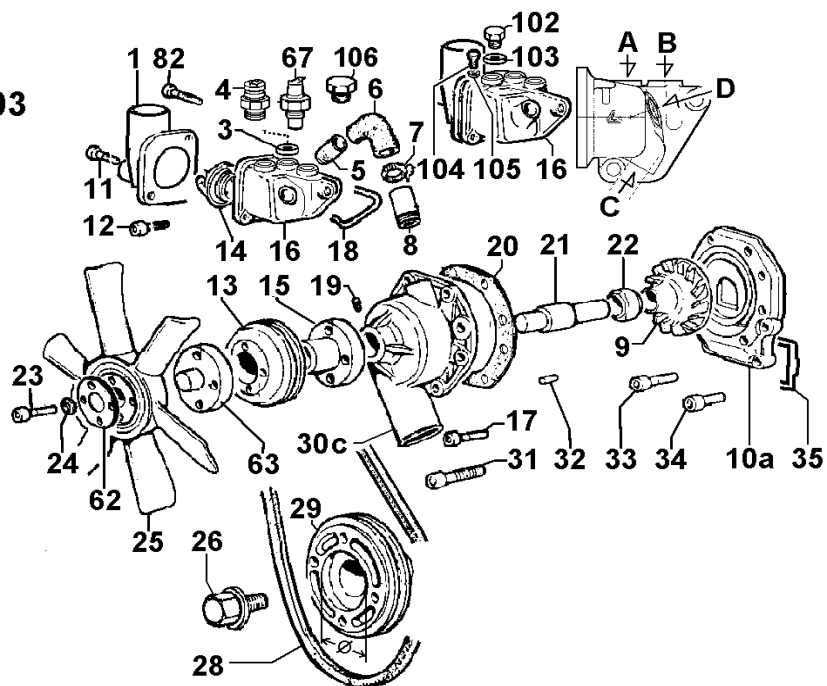


Versione Version		K 2A00E2	K 2A82C1	K 2B96C0	K 256783	K 259606	K 2A76C1	Motore/Engine LDW 1503		
Pos.	Matricola Code	Q.tà Q.ty					Descrizione	Description	Modifiche Improvement	
G 19	«————»	-	-	-	-	-	-	vedi Pos. 30c	see Pos. 30c	
G 20	4580.178	1	1	1	1	1	1	guarnizione	gasket	
G 21	«————»	-	-	-	-	-	-	vedi Pos. 30c	see Pos. 30c	
G 22	«————»	-	-	-	-	-	-	vedi Pos. 30c	see Pos. 30c	
G 23	9730.018	4	4	-	4	-	-	vite M 6 X 45	screw M 6 X 45	
G 23	9730.015	-	-	4	-	4	4	vite M 6 X 30	screw M 6 X 30	
G 24	7625.062	4	4	4	4	4	4	rondella diam. 6,5	washer diam. 6,5	
G 25	9718.251	1	1	1	1	1	1	ventola aspirante d.350 - 6 pale	suction fan diam.350 - 6 blades	
G 26	9865.258	1	1	1	1	1	1	vite M 16 X 1,5 Sin	screw M 16 X 1,5 left rotation	
G 28	2400.116	1	1	1	1	1	1	cinghia mm 940	belt mm 940	
G 29	6975.318	1	1	1	1	-	-	puleggia motr. diam. 118 + Ø = 60	driving pulley diam. 118 + Ø = 60	
G 29	6975.340	-	-	-	-	1	1	puleggia motr. diam. 118 + Ø = 50	driving pulley diam. 118 + Ø = 50	
G 30c	6584.447	1	1	1	1	1	1	POMPA ACQUA RIBASSATA Pos. 8-9-10a-15-19-21-22-30	LOWERED HEAT HEAD WATER PUMP	
G 31	9730.034	1	1	1	1	1	1	vite M 8 X 55	screw M 8 X 55	
G 32	8400.048	1	1	1	1	1	1	spina	taper pin	
G 33	9730.100	2	2	2	2	2	2	vite M 8 X 25	screw M 8 X 25	
G 34	1780.126	1	1	1	1	1	1	vite M 10 X 90	screw M 10 X 90	
G 35	1200.116	1	1	1	1	1	1	anello OR	O ring	
G 62	6275.147	1	1	1	1	1	1	piastrina	plate	
G 63	3855.158	1	1	-	1	-	-	flangia	flange	
G 67	9195.050	1	-	-	1	1	1	sensore per termom.el. M 14	sensor M 14 for electrical thermometer	
G 82	9730.031	1	1	1	1	1	1	vite M 8 X 40	screw M 8 X 40	
G102	8965.007	1	1	1	1	1	1	tappo M 16	plug M 16	

segue in G/3
continues into G/3

G

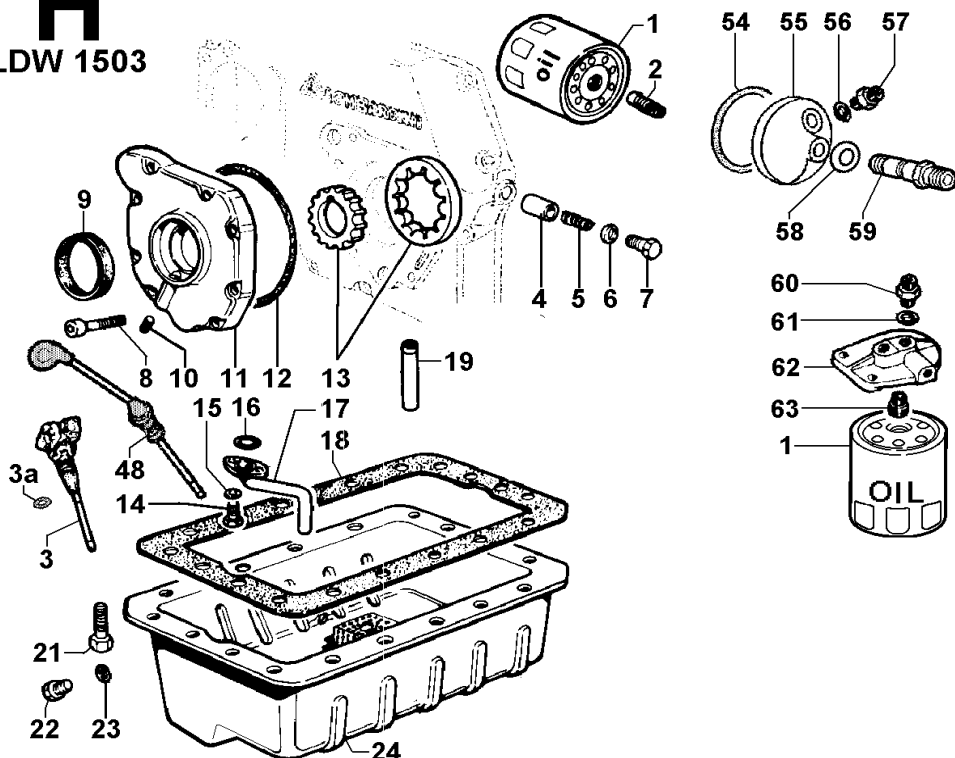
LDW 1503



Versione Version		K 2A00E2	K 2A82C1	K 2B96C0	K 256783	K 259606	K 2A76C1	Motore/Engine LDW 1503				
Pos.	Matricola Code	Q.tà Q.ty					Descrizione	Description	Modifiche Improvement			
G103	4480.011	1	1	1	1	1	1	guarniz. fibra 17X23X1	gasket diam. 17X23X1			
G104	1901.171	1	1	1	1	1	1	bullone raccordo M 6	union bolt M 6			
G105	4670.001	1	1	1	1	1	1	guarniz.rame d.6	copper gasket diam. 6			
G106	9040.012	1	1	-	1	1	1	tappo M 14	plug M 14			

H

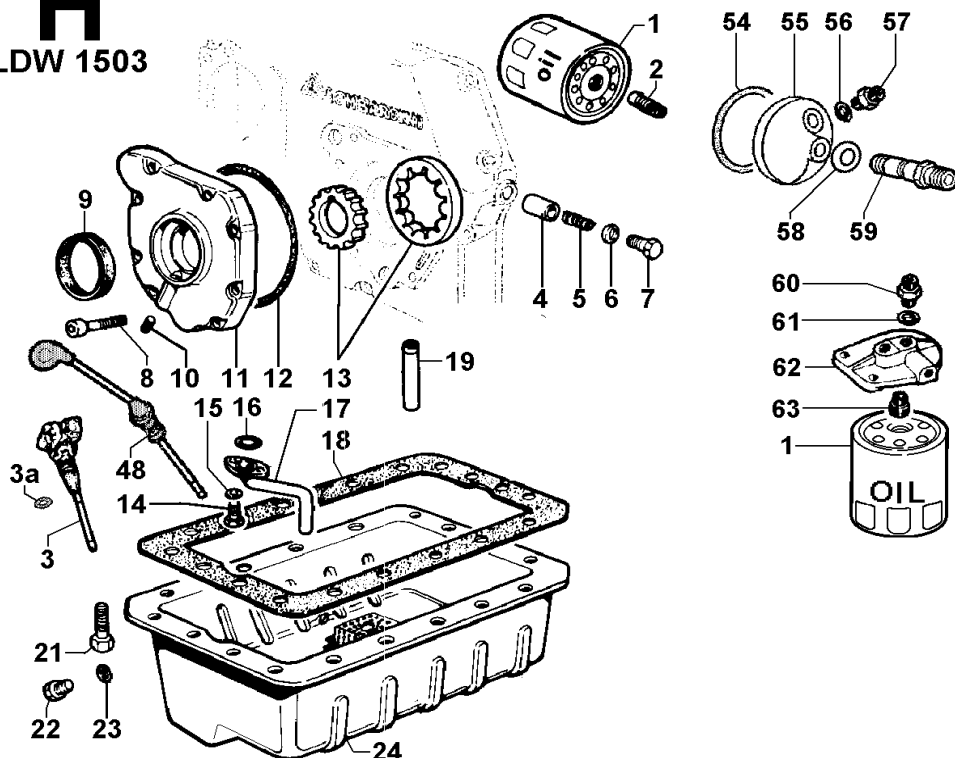
LDW 1503



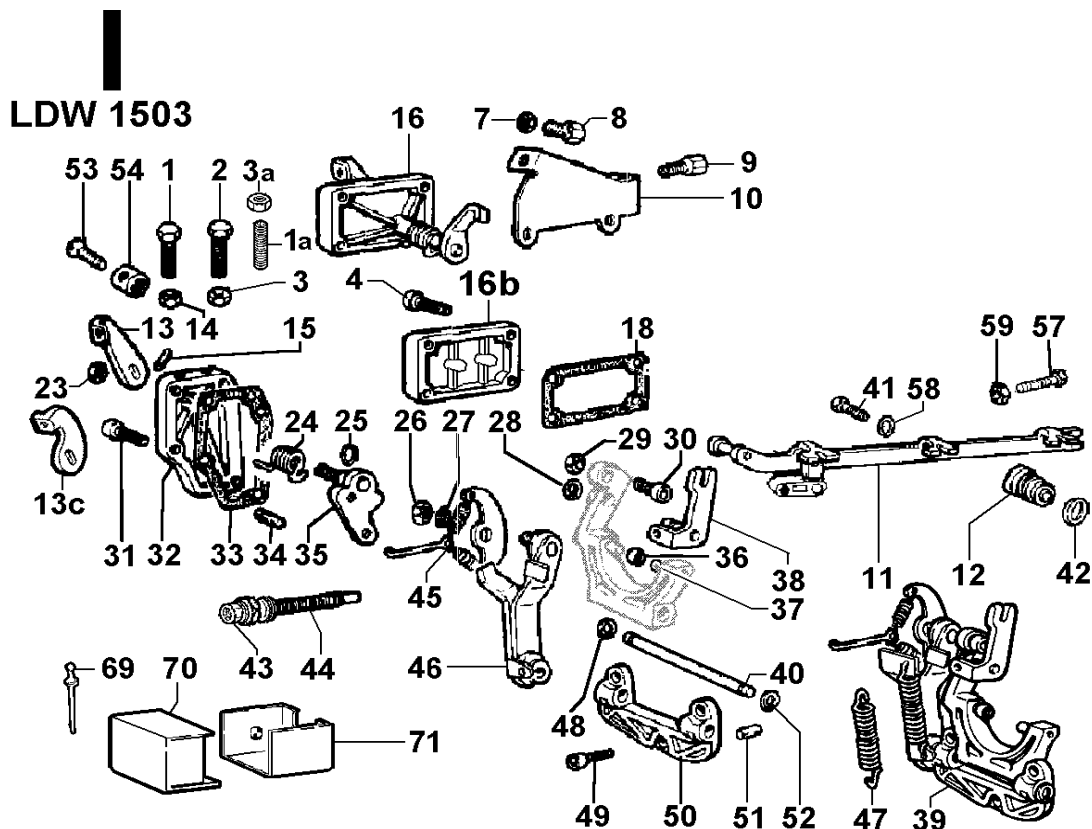
Versione Version		K 2A00E2	K 2A82C1	K 2B96C0	K 256783	K 259606	K 2A76C1	Motore/Engine LDW 1503		
Pos.	Matricola Code	Q.tà Q.ty						Descrizione	Description	Modifiche Improvement
H 1	2175.104	1	1	1	1	1	1	cartuccia olio	oil filter cartridge	
H 2	7265.021	1	1	1	1	-	-	raccordo cartuccia olio	oil filter connector	
H 3	1400.213	1	1	1	1	-	-	asta livello std (mm 97)	dipstick std (mm 97)	
H 3a	1200.266	2	2	2	2	-	-	anello OR	rubber oil seal	
H 3a	1200.325	-	-	-	-	3	3	anello OR viton	rubber oil seal viton	
H 4	6495.052	1	1	1	1	1	1	pistoncino	drive rod	
H 5	5625.010	1	1	1	1	1	1	molla	spring	
H 6	4670.019	1	1	1	1	1	1	guarniz.rame d.16	copper gasket diam.16	
H 7	9015.006	1	1	1	1	1	1	tappo	plug	
H 8	9730.012	9	9	9	9	9	9	vite M 6 X 20	screw M 6 X 20	
H 9	1213.348	1	1	1	1	1	1	anello paraolio	seal ring	
H 10	9765.113	1	1	1	1	1	1	vite M 12	screw M 12	
H 11	2650.057	1	1	1	1	1	1	COPERCHIO POMPA OLIO Pos. 9-10-11	OIL PUMP COVER	
H 12	4431.149	1	1	1	1	1	1	guarnizione	gasket	
H 13	7750.081	1	1	1	1	1	1	rotori pompa olio	oil pump rotors	
H 14	1760.005	2	2	2	2	2	2	bullone M 6 X 1 X 16	bolt M 6 X 1 X 16	
H 15	7565.004	2	2	2	2	2	2	rondella diam. 6	washer diam. 6	
H 16	1200.226	1	1	1	1	1	1	anello OR	O ring	
H 17	9320.136	1	1	1	1	1	1	tubo aspirazione olio	suction oil pipe	
H 18	4601.067	1	1	1	1	1	1	guarnizione	gasket	
H 19	9580.032	1	1	1	1	1	1	tubo sfiato sottocoppa	breather pipe	
H 21	1770.160	18	18	18	18	18	18	vite M 8 X 1,25 X 16	screw M 8 X 1,25 X 16	
H 22	9040.024	1	1	1	1	1	1	tappo M 18 h = 22	plug M 18 h = 22	segue in H/2
H 23	4670.088	1	1	1	1	1	1	guarnizione in rame 18X24X1	copper gasket 18X24X1	continues into H/2

H

LDW 1503

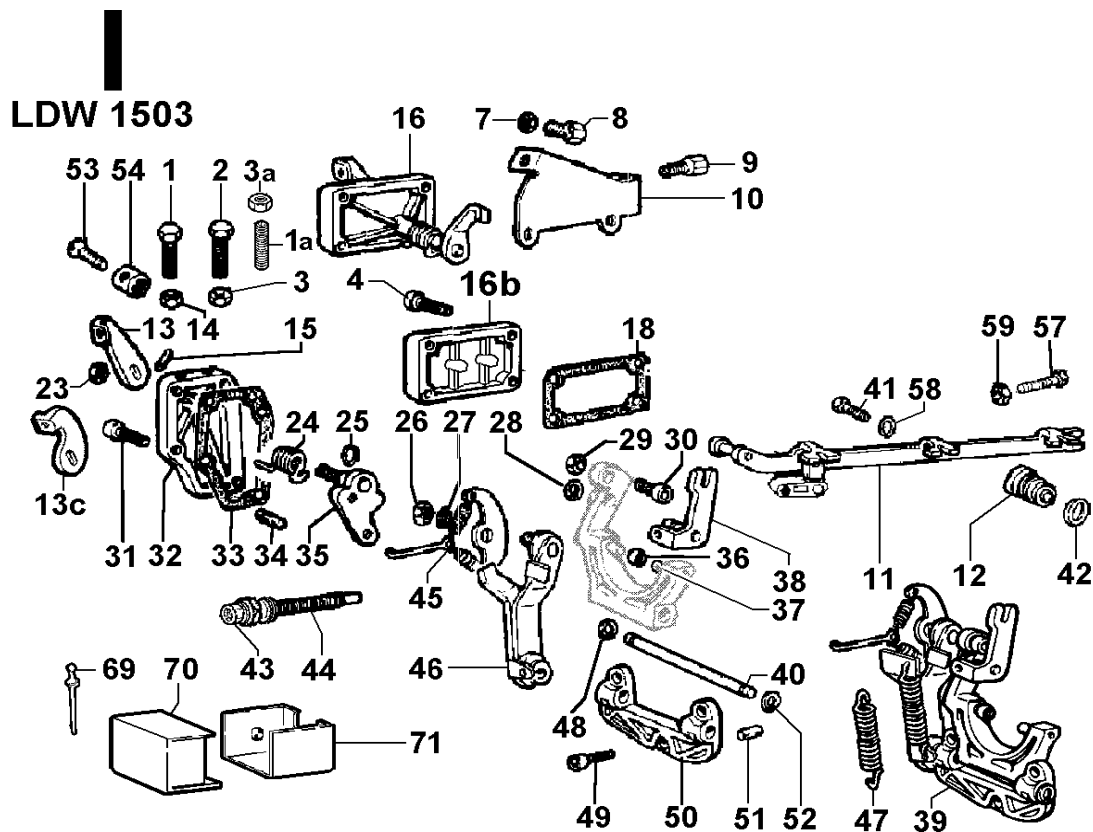


Versione Version	K 2A00E2	K 2A82C1	K 2B96C0	K 256783	K 259606	K 2A76C1	Motore/Engine LDW 1503			
Pos.	Matricola Code	Q.tà Q.ty					Descrizione	Description	Modifiche Improvement	
H 24	6645.562	1	1	1	1	-	portina di fondo std	oil pan		
H 24	6645.583	-	-	-	-	1	portina di fondo di minimo ingombro	oil pan (min.dimensions)		
H 48	1400.414	-	-	-	-	1	asta livello std (mm 73+84)	dipstick std (mm 73+84))		
H 54	1202.036	-	-	-	-	1	anello OR	O ring		
H 55	3855.135	-	-	-	-	1	flangia olio	oil flange		
H 56	4670.061	-	-	-	-	1	guarnizione in rame d.14	copper gasket diam.14		
H 57	5953.048	-	-	-	-	2	nipplo	nipple		
H 58	1200.042	-	-	-	-	1	anello OR	rubber oil seal		
H 59	7265.036	-	-	-	-	1	raccordo	union		
H 60	5953.048	-	-	-	-	1	nipplo	nipple		
H 61	4670.061	-	-	-	-	2	guarnizione in rame d.14	copper gasket diam.14		
H 62	4896.252	-	-	-	-	1	flangia olio	oil flange		
H 63	7330.278	-	-	-	-	1	raccordo testina filtro olio	head filter oil conn.		



Versione Version	K 2A00E2	K 2A82C1	K 2B96C0	K 256783	K 259606	K 2A76C1	Motore/Engine LDW 1503			
Pos.	Matricola Code	Q.tà Q.ty					Descrizione	Description	Modifiche Improvement	
I 1	1760.082	1	1	1	1	1	bullone M 6 X 1 X 35	bolt M 6 X 1 X 35		
I 1a	9765.169	1	-	-	-	-	vite STEI (EPA) M 6 X 40	screw M 6 X 40 (EPA)		
I 2	1760.082	-	1	1	1	1	bullone M 6 X 1 X 35	bolt M 6 X 1 X 35		
I 3	3240.153	-	1	1	1	1	dado M 6	nut M 6		
I 3a	3300.237	1	-	-	-	-	dado a rottura programmata M 6	nut M 6		
I 4	9730.009	4	4	4	4	4	vite M 6 X 12	screw M 6 X 12		
I 7	3240.019	2	2	2	2	2	dado ottone M 8	nut M 8 alpha brass		
I 8	9180.193	1	1	1	1	1	terminale	wire end		
I 9	9180.193	1	1	1	1	1	terminale	wire end		
I 10	5060.008	1	1	1	1	1	lamiera	support		
I 11	1380.030	1	1	1	1	1	asta collegamento	union rod ass.y		
I 12	4190.103	1	1	1	1	1	ghiera	locking nut		
I 13	«————»	-	-	-	-	-	vedi Pos. 32	see Pos. 32		
I 13c	«————»	-	-	-	-	-	vedi Pos. 32	see Pos. 32		
I 14	3240.153	-	1	1	1	1	dado M 6	nut M 6		
I 15	8430.004	1	1	1	1	1	spina elastica	tapper pin		
I 16	2516.105	1	-	-	-	-	comando stop compl.	control stop ass.y		
I 16b	2700.046	-	1	1	1	1	coperchio	cover		
I 18	4431.153	1	1	1	1	1	guarnizione	gasket		
I 23	3240.164	1	1	1	1	1	Dado M 8 flangiato	nut M 8		
I 24	5680.104	1	1	1	1	1	molla richiamo	recovery spring		
I 25	1200.052	1	1	1	1	1	anello OR	O ring		
I 26	3203.048	1	1	1	1	1	dado M 6	nut M 6		
I 27	7625.070	1	1	1	1	1	rondella diam. 6	washer diam. 6		
I 28	«————»	-	-	-	-	-	vedi Pos. 39	see Pos. 39		
I 29	«————»	-	-	-	-	-	vedi Pos. 39	see Pos. 39		

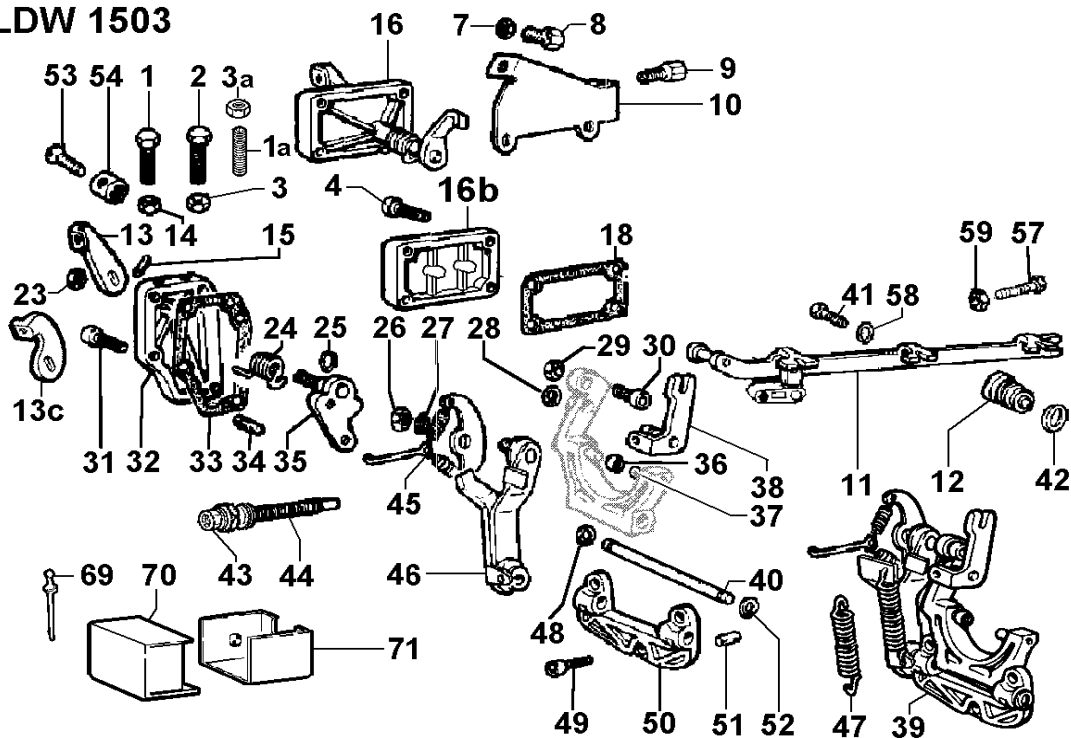
segue in I/2
continues into I/2



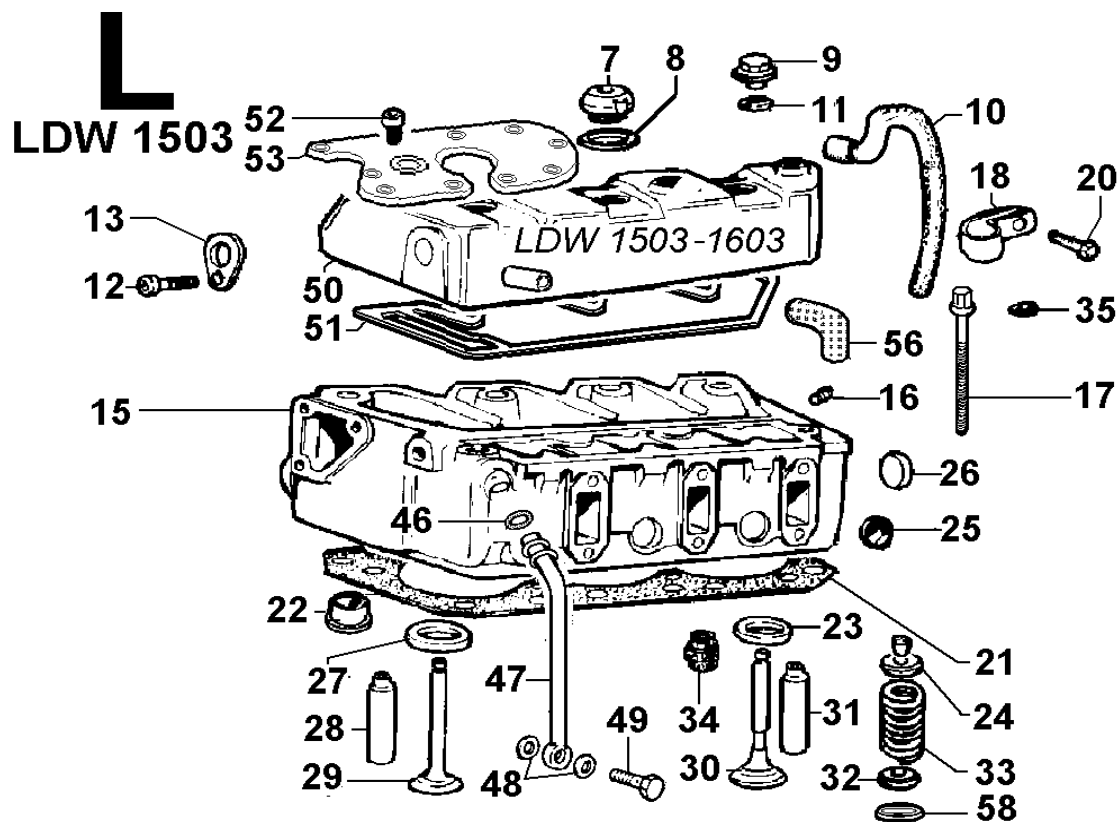
Versione Version	K 2A00E2	K 2A82C1	K 2B96C0	K 256783	K 259606	K 2A76C1	Motore/Engine LDW 1503			
Pos.	Matricola Code	Q.tà Q.ty					Descrizione	Description	Modifiche Improvement	
I 30	«————»	-	-	-	-	-	vedi Pos. 39	see Pos. 39		
I 31	9730.009	4	4	4	4	4	vite M 6 X 12	screw M 6 X 12		
I 32	2516.165	1	-	-	1	1	COMANDO ACC.COMPLETO Pos. 13-15-23-24-25-32-35	CONTROL ASS.Y		
I 32	2516.198	-	1	1	-	-	COMANDO ACC.COMPLETO Pos. 13c-15-23-24-25-32-35	CONTROL ASS.Y		
I 32	2700.041	1	1	1	1	1	coperchio acc.	throttle cover		
I 33	4431.154	1	1	1	1	1	guarnizione	gasket		
I 34	8400.048	2	2	2	2	2	spina	taper pin		
I 35	«————»	-	-	-	-	-	vedi Pos. 32	see Pos. 32		
I 36	1970.203	2	2	2	2	2	bussola	sleeve		
I 37	«————»	-	-	-	-	-	vedi Pos. 39	see Pos. 39		
I 38	«————»	-	-	-	-	-	vedi Pos. 39	see Pos. 39		
I 39	5200.906	-	1	-	1	1	LEVA COM.REG. 3000 R.P.M.	GOV.LEVER 3000 R.P.M.		
I 39	5200.900	1	-	1	-	1	LEVA COM.REG. 2201-2900 Pos. 26-27-28-29-30-37-38-39-40-45-46-47-48-50-52	GOV.LEVER 2201-2900		
I 39	5200.661	1	1	1	1	1	LEVA COM.REGOL. Pos. 28-29-30-37-38-39	CONTROL LEVER		
I 40	6140.408	1	1	1	1	1	perno	lever shaft		
I 41	9730.198	1	1	1	1	1	vite M 6	screw M 6		

segue in I/3
continues into I/3

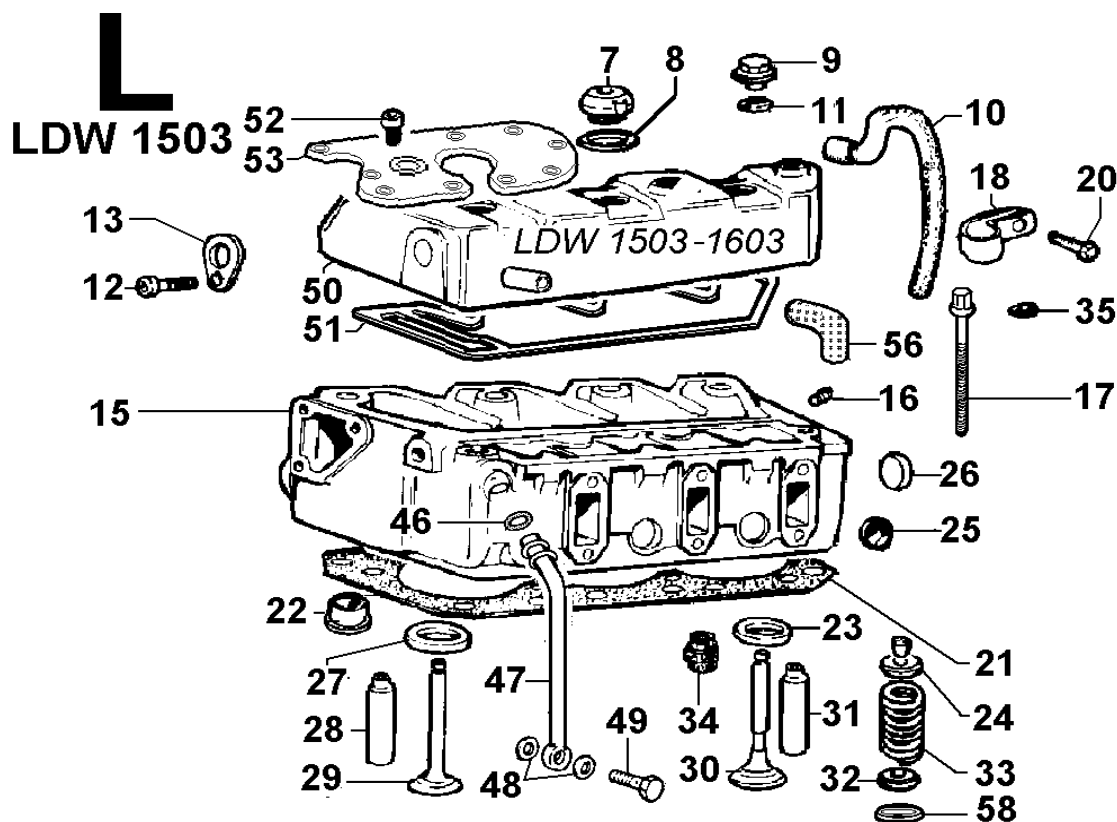
LDW 1503



Versione Version		K 2A00E2	K 2A82C1	K 2B96C0	K 256783	K 259606	K 2A76C1	Motore/Engine LDW 1503		
Pos.	Matricola Code	Q.tà Q.ty					Descrizione	Description	Modifiche Improvement	
I 42	4670.021	1	1	1	1	1	1	guarniz.rame d.18	copper gasket diam.18	
I 43	3240.152	1	1	1	1	1	1	dado per supplemento	device nut	
I 44	8576.119	1	1	1	1	-	-	supplemento 2800 -> 3000 G/1'	extra fuel device 2800 -> 3000 Rpm/1'	
I 44	8576.120	-	-	-	-	1	1	supplemento -> 2800 G/1'	extra fuel device -> 2800 Rpm/1'	
I 45	1541.121	-	1	-	1	1	-	bilanc. molle 3000 R.P.M.	spring brace 3000 R.P.M.	
I 45	1541.119	1	-	1	-	-	1	bilanc. molle 2201-2900 R.P.M.	spring brace 2201-2900 R.P.M.	
I 46	5200.628	1	1	1	1	1	1	leva molla reg.	gover.lever spring	
I 47	5801.208	1	1	1	1	1	1	molla supplm.	device spring	
I 48	1240.002	1	1	1	1	1	1	anello seeger d.8	circlip diam. 8	
I 49	9730.010	3	3	3	3	3	3	vite M 6 X 16	screw M 6 X 16	
I 50	«———»	-	-	-	-	-	-	vedi Pos. 39	see Pos. 39	
I 51	8460.055	2	2	2	2	2	2	spina	locating dowel	
I 52	1240.002	1	1	1	1	1	1	anello seeger d.8	circlip diam. 8	
I 53	9790.003	1	1	1	1	1	1	vite M 4 X 6	screw M 4 X 6	
I 54	5830.119	2	2	2	2	2	2	morsetto	nut	
I 57	1760.128	1	1	1	1	1	1	bullone registro M 6X25	adjusting bolt M 6X25	
I 58	7625.124	1	1	1	1	1	1	rondella diam. 6,5	washer diam. 6,5	
I 59	3240.153	1	1	1	1	1	1	dado M 6	nut M 6	
I 69	7481.070	2	-	-	-	-	-	rivetto	nail	
I 70	5168.071	1	-	-	-	-	-	lamierino	safety plate	
I 71	5168.070	1	-	-	-	-	-	lamierino	safety plate	



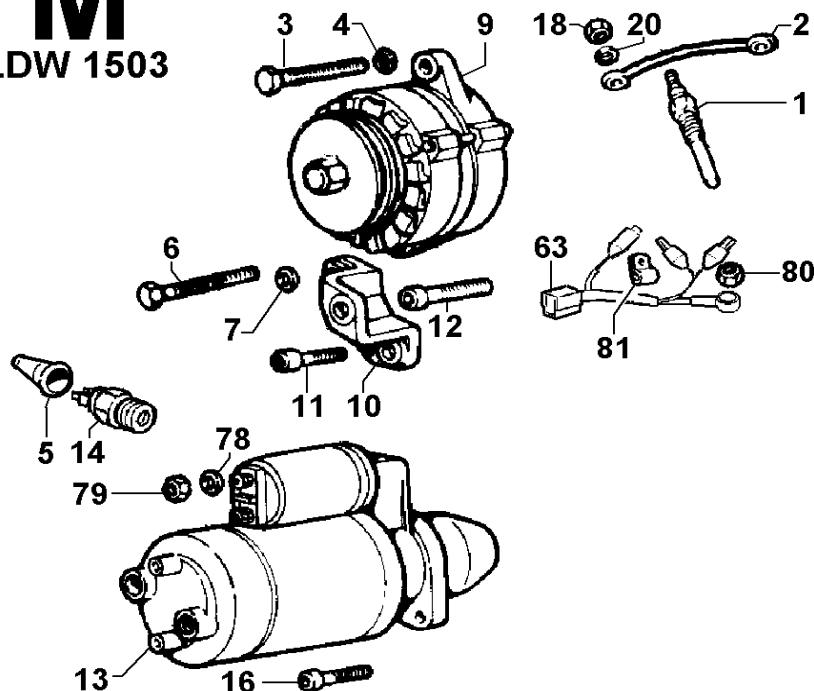
Versione Version		K 2A00E2	K 2A82C1	K 2B96C0	K 256783	K 259606	K 2A76C1	Motore/Engine LDW 1503		
Pos.	Matricola Code	Q.tà Q.ty					Descrizione	Description	Modifiche Improvement	
L 7	9032.079	1	1	1	1	1	1	TAPPO RIFORN. OLIO M 36X3 Pos. 7-8	FILLER OIL CAP M 36X3	
L 8	1200.015	1	1	1	1	1	1	anello OR 137 per tappo rif.	O ring 137 for filler oil cap	
L 9	3300.218	3	3	3	3	3	3	dado	nut	
L 10	9400.142	1	-	-	-	-	-	tubo sfiato	breather hose	
L 11	4400.050	3	3	3	3	3	3	guarnizione nylon	gasket	
L 12	9730.024	2	2	2	2	2	2	vite M 8 X 16	screw M 8 X 16	
L 13	8545.190	2	2	2	2	2	2	staffa di sollevam.	lifting brace	
L 15	9200.595	1	1	1	1	1	1	TESTA Pos. 15-16-22-23-25-26-27-28-31	CYLINDER HEAD	
L 16	9765.001	1	1	1	1	1	1	vite M 6 X 8	screw M 6 X 8	
L 17	1862.091	8	8	8	8	8	8	bullone	bolt	
L 18	3617.089	1	-	-	-	-	-	fascetta	clamp	
L 20	1760.003	1	-	-	-	-	-	bullone M 6 X 12	bolt M 6 X 12	
L 21	4730.620	1	1	1	1	1	1	guarniz. testa 1,50 - senza intagli	head gasket 1,50 - no semicircular cuts	
L 21	4730.621	1	1	1	1	1	1	guarniz. testa 1,65 - 1 intaglio	head gasket 1,65 - 1 semicircular cut	
L 21	4730.622	1	1	1	1	1	1	guarniz. testa 1,80 - 2 intagli	head gasket 1,80 -2 semicircular cuts	
L 22	9080.201	3	3	3	3	3	3	tappo precamera	precomb.chamber cup	
L 23	8000.127	3	3	3	3	3	3	sede v.scarico	exhaust v.seat	
L 24	6410.098	6	6	6	6	6	6	piattello	retainer	
L 25	9080.083	4	4	4	4	4	4	tappo	plug	
L 26	8990.022	1	1	1	1	1	1	tappo diam. 30	plug diam. 30	
L 27	8000.126	3	3	3	3	3	3	sede v.aspirazione	inlet v.seat	segue in L/2 continues into L/2



Versione Version	K 2A00E2	K 2A82C1	K 2B96C0	K 256783	K 259606	K 2A76C1	Motore/Engine LDW 1503			
Pos.	Matricola Code	Q.tà Q.ty					Descrizione	Description	Modifiche Improvement	
L 28	4845.251	3	3	3	3	3	guida v.asp. std.	inlet v.guide std.		
L 29	9652.147	3	3	3	3	3	valvola aspirazione	intake valve		
L 30	9685.142	3	3	3	3	3	valvola di scarico	exhaust valve		
L 31	4845.251	3	3	3	3	3	guida v.asp. std.	inlet v.guide std.		
L 32	3430.141	6	6	6	6	6	disco valvola	valve retainer		
L 33	5755.004	6	6	6	6	6	molla valvola	valve spring		
L 34	4535.015	6	6	6	6	6	guarnizione stelo valv.asp.	valve retainer		
L 35	7626.040	8	8	8	8	8	rondella bullone fiss.testa	washer for cyl.head fix.bolt		
L 46	1200.225	1	1	1	1	1	anello tenuta	seal ring		
L 47	9485.234	1	1	1	1	1	tubo rit.olio	scavenge oil pipe		
L 48	4670.061	2	2	2	2	2	guarnizione in rame d.14	copper gasket diam.14		
L 49	1901.032	1	1	1	1	1	bullone raccordo M 14	union bolt M 14		
L 50	2125.334	1	1	1	1	1	CAPPELLO BILANC. Pos. 50-51-52-53	ROCKER ARM COVER		
L 51	4400.069	1	1	1	1	1	guarnizione	gasket		
L 52	«————»	-	-	-	-	-	vedi Pos. L 50	see Pos. L 50		
L 53	«————»	-	-	-	-	-	vedi Pos. L 50	see Pos. L 50		
L 56	5365.099	-	1	1	1	1	manicotto	coupling		
L 58	3505.018	6	6	6	6	6	distanziale per ripristino precarico	spacer		

M

LDW 1503



Versione Version		K 2A00E2	K 2A82C1	K 2B96C0	K 256783	K 259606	K 2A76C1	Motore/Engine LDW 1503		
Pos.	Matricola Code	Q.tà Q.ty						Descrizione	Description	Modifiche Improvement
M 1	2100.089	3	3	3	3	3	3	candeletta prerisc.12 V	preheating glow plug 12 V	
M 2	2185.548	2	2	2	2	2	2	cavo candele	glow plug wire	
M 3	1780.012	1	1	1	1	1	1	bullone M 10 X 1,5 X 55	bolt M 10 X 1,5 X 55	
M 4	7625.256	1	1	1	1	1	1	rondella diam. 10	washer diam.10	
M 5	6491.013	1	1	1	1	1	1	pipetta	pipe elbow	
M 6	1780.027	1	1	1	1	1	1	bullone M 10 X 1,5 X 60	bolt M 10 X 1,5 X 60	
M 7	7625.256	1	1	1	1	1	1	rondella diam. 10	washer diam.10	
M 9	1157.269	1	1	1	1	1	1	ALTERNATORE EST. 12V-45 A Pos. 8-9	EXTERNAL VOLT. ALT. 12V-45 A	
M 10	8725.072	1	1	1	1	1	1	supporto alternatore	alternator support	
M 11	9730.100	2	2	2	2	2	2	vite M 8 X 25	screw M 8 X 25	
M 12	9730.031	1	1	1	1	1	1	vite M 8 X 40	screw M 8 X 40	
M 13	5840.191	1	1	1	1	1	1	motorino avv. 2,0 KW	starting motor 2,0 KW	
M 14	6745.050	1	1	1	1	1	1	pressostato 0,3 bar (M 12)	oil switch 0,3 bar (M 12)	
M 16	9730.369	2	2	2	2	2	2	vite M 10 X 30	screw M 10 X 30	
M 18	3240.005	3	3	3	3	3	3	dado M 5	nut M 5	
M 20	7626.066	3	3	3	3	3	3	rondella	washer	
M 63	2185.904	1	1	1	1	1	1	cavo alternatore con diodo 12V	wire with diode 12V	
M 78	7565.007	1	1	1	1	1	1	rondella diam. 8	washer diam. 8	
M 79	3240.018	1	1	1	1	1	1	dado M 8	nut M 8	
M 80	3240.008	2	2	2	2	2	2	dado M 8	nut M 8	
M 81	3617.088	1	1	1	1	1	1	fascetta	clamp	

N

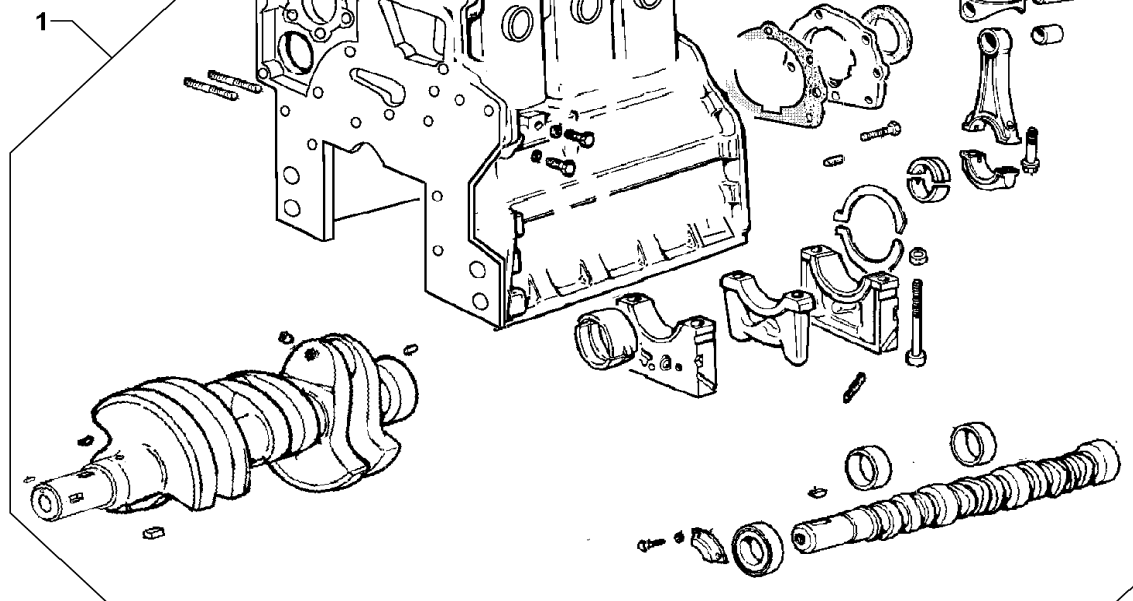
LDW 1503



Versione Version		K 2A00E2	K 2A82C1	K 2B96C0	K 256783	K 259606	K 2A76C1	Motore/Engine LDW 1503		
Pos.	Matricola Code	Q.tà Q.ty						Descrizione	Description	Modifiche Improvement
N 1a	8205.114	1	1	1	1	1	1	SERIE COMPLETA ANELLI E GUARNIZIONI per revisione testata e circuito combustibile (esclusa pos. L 21) Pos.A 3-A 4-A 11-A 23-F 9-F10-F12-F15-F16-F29-F31-F32-F35- F36-F38-F40-F53-F59-F61-I42-L11-L35-L46-L51	RING AND GASKET COMPLETE SET head and fuel system overhaul (without Pos. L 21)	
N 1b	8205.115	1	1	1	1	1	1	SERIE COMPLETA ANELLI E GUARNIZIONI per revisione banco e manovel- lismo Pos.D22-D34-E 6-E 8-E21-E23-E25-E38-E43G18-G20-G35-H 6-H 9- H12-H16-H18-I18-I33-M15	RING AND GASKET COMPLETE SET crankcase and cranking overhaul	

Z

LDW 1503



Versione Version		K 2A00E2	K 2A82C1	K 2B96C0	K 256783	K 259606	K 2A76C1	Motore/Engine LDW 1503				
Pos.	Matricola Code	Q.tà Q.ty					Descrizione	Description	Modifiche Improvement			
Z 1	1560.289	1	1	1	1	1	1	blocco motore per motore con punterie idrauliche	short block for engine with hydraulic tappets			