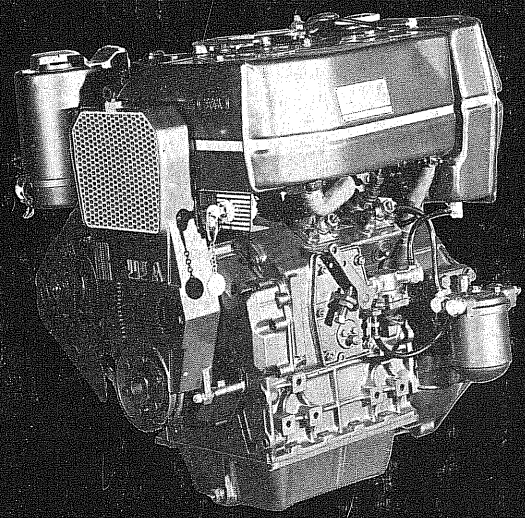
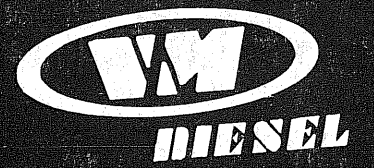
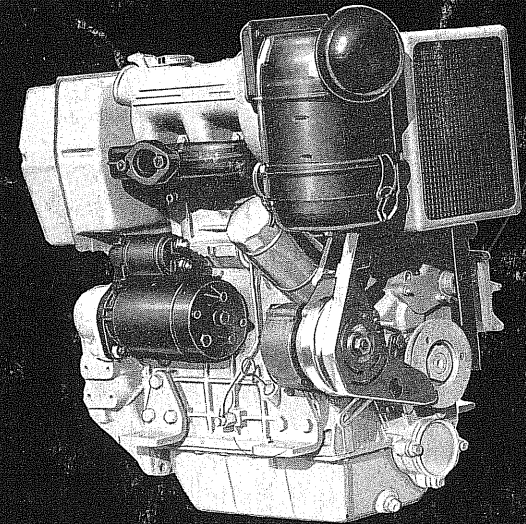


CATALOGO PARTI DI RICAMBIO SERIE
SPARE PARTS CATALOGUE SERIE
CATALOGUE DE PIECES DE RECHANGE SERIE
ERSATZTEIL KATALOG SERIE
CATALOGO DE PIEZAS DE REPUESTO SERIE

HR.A - RA



1000
HR 192 A
HR 292 A
HR 392 A



RA 292
RA 392

PREMESSA

Nel catalogo sono rappresentate ed elencate tutte le parti di ricambio dei motori della Serie **HR.A - RA**.

Ad ogni particolare o gruppo raffigurato corrisponde un **codice numerico** che bisogna sempre rispettare in tutte le ordinazioni.

Alcuni pezzi fondamentali, che pur avendo disegno diverso non sono praticamente confondibili, vengono indicati con un'unica figura che costituisce un modello visivo di riferimento (es. basamento - albero a gomiti - albero a camme - ecc.).

Sulle tavole ricambi tutti i particolari o gruppi sono richiamati da un **numero progressivo (Pos. N.)** indispensabile per la ricerca del codice numerico sugli specchi di descrizione.

Gli **specchi di descrizione** contengono, oltre alla **denominazione dei pezzi** e il **codice numerico**, la **quantità dei pezzi** riferiti alla tavola e l'**indice delle modifiche** subite, contrassegnate da **numeri progressivi** richiamati sul **Foglio modifiche** posto alla fine del catalogo.

Il **Foglio modifiche** fornisce tutte le informazioni sulle modifiche, le **decorrenze** e l'**intercambiabilità o meno** dei pezzi, tramite simboli e abbreviazioni grafiche.

PREMISE

In the catalogue are represented and listed all the engine spare parts for the **HR.A - RA**.

Each item or assembly shown has a corresponding **part number** which must be respected for all orders.

Some basic parts, although having a different design but not mistakable, are indicated by a single figure that constitutes a visual reference (ie. block, crankshaft, camshaft etc.).

In the spare parts table all the items or assemblies are called-up by a **progressive number (pos. N°)** which is essential in order to find the part number in the parts description.

The **parts description**, apart from the **description and part number**, shows the **number of items** referred to in the figure and the **modification index** undergone, marked by the **progressive number** called up on the **modification sheet** placed at the back of the catalogue.

The **modification sheet** gives all the information about the change: the timing and interchangeability or not of parts, by way of symbols and graphic abbreviations.

AVANT-PROPOS

Ce catalogue reporte toutes les pièces de rechange des moteurs série **HR.A - RA**.

A chaque pièce ou groupe représenté correspond un **numéro de code** qu'il faut toujours indiquer sur chaque commande. Certaines pièces fondamentales qui, tout en ayant un différent dessin, sont représentées par une seule figure formant ainsi un modèle visuel de référence (ex. bâti, vilebrequin, arbre à cames etc.).

Sur les planches toutes les pièces sont précédées par un **numéro progressif (Pos. N.)** indispensable pour la recherche du code sur les planches descriptives.

Les **planches descriptives** reportent le **nom de la pièce, le code, le nombre des pièces** référées à la table et l'**index des modifications** effectuées, accompagnées d'un **numéro progressif** rappelé sur la **page des modifications** en fin de catalogue.

La **page des modifications** reporte avec des symboles et abréviations toutes les informations sur les modifications, à **partir de quel n° de série, si la pièce est interchangeable** avec d'autres.

VORWORT

Im Katalog sind alle Ersatzteile der Motoren der **HR.A - RA** Serie aufgezzeichnet.

Jedes Teil oder Gruppe hat einen bestimmten **Numerencodex** welcher bei jeder Bestellung eingehalten werden muss.

Einige Grundteile, welche, auch wenn Sie eine verschiedene Zeichnung haben, sind praktisch nicht unterscheidbar und deshalb werden diese mit einer einzigen Zeichnung angegeben, um ein sichtbares Vergleichsmodell dazustellen (z.B. Gehäuse - Kurbelwelle - Nockenwelle usw.).

Auf den Ersatzteilblättern sind die Teile oder Gruppen mit **laufender Numerierung** (Pos. Nr.) angegeben, um das Suchen zu erleichtern.

Die **Beschreibungsschema** enthalten ausser der **Teileangabe** und die **Teilenummer**, auch die **Menge der Teile** auf das Schema beziehend und die **Angabe der vorgenommenen Änderungen**, welche mit **laufender Numerierung** auf das **Änderungsblatt** am Ende des Kataloges hinweisen.

Das **Änderungsblatt** gibt alle Informationen auf die Änderungen, **Einführungsdatum, Austauschbarkeit** der Teile mittels Symbolen und Abkürzungen.

PREMISA

En el catálogo se representan y se elencan todas las piezas de repuestos de los motores de la serie **HR.A - RA**.

Cada pieza particular o grupo tiene adjudicado un **codigo alfanumérico** que se deberá respetar en todos los pedidos.

Algunas piezas fundamentales que aun teniendo dibujos diferentes, no se pueden confundir en la práctica, se representan con una única figura que constituye un modelo visual de referencia (ejemplo: bloque, cigüeñal, eje de levas, etc.).

En las figuras de despiece todos los particulares y grupos están señalados por un **numero progresivo (Pos. N°)** indispensable para la búsqueda del código de referencia en las planillas de descripción.

Las **Planillas de descripción** contienen, además de la **denominación de las piezas** y el **codigo alfanumérico**, la **cantidad de las piezas** referidas en el despiece y el **indice de las modificaciones** aplicadas, señaladas por **numeros progresivos** que se indican en la **hoja de modificaciones** ubicada al final del catálogo.

La **hoja de modificaciones** da todas las información es sobre la introducción de las mismas, la **fecha de aplicación** y la **intercambiabilidad o no** de las piezas, por medio de simbolos y abreviaciones.

SPECCHIO DI DESCRIZIONE
PARTS DESCRIPTION
DESCRIPTION PIECES
BESCHREIBUNGSSCHEMA
ESQUEMA DESCRIPCION

FOGLIO MODIFICHE
MODIFICATIONS SHEET
PAGE DES MODIFICATIONS
ÄNDERUNGSBLATT
HOJA DE MODIFICACIONES

Mot. Serie **HR.A - RA**

Tav. 1.10

Mot. Serie **HR.A - RA**

Pos. N.	DENOMINAZIONE	HR 192 A			HR 292 A		
		Codice	Q.	Ind. Mod.	Codice	Q.	Ind. Mod.
21	ROSETTA ELASTICA	4 624 0318 A	9		4 624 0318 A	9	
22	GUARNIZIONE OR	4 632 0529 A	2		4 632 0529 A	2	
23	VALVOLA GETTO SUL PISTONE	1 138 0012 A	1	3	1 138 0012 A	1	9
24	ANELLO DI TENUTA	4 634 0828 A	1	4 5	4 634 0828 A	1	10 11
25	ANELLO	2 152 0136 A	1	6	2 152 0136 A	1	12
26	CORONA DENTATA	2 067 0010 A	1		2 067 0010 A	1	
27	VOLANO	2 059 0262 A	1		2 059 0262 A	1	

Ind. N.	Codice	SIMBOLI			Fino a Matricola	Ind. N.	Codice	SIMBOLI			Fino a Matricola	Ind. N.	Codice	SIMBOLI		
		△	▲	□				△	▲	□				△	▲	□
1	4 634 0820 A	X		X	1 A 11058	36	4 176 0132 A	X		X	EC	70	3 130 0052 A	X		X
2	4 176 0336 A		X		1 A 10514	37	4 176 0132 A	X		X	EC	71	3 130 0056 A	X		X
3	2 138 0011 A	X		X	1 A 11130	38	4 179 0106 A	X		X	1 A 11078	72	4 606 0008 A	X		X
4	4 634 0821 A	X		X	1 A 11048	39	4 179 0106 A	X		X	2 A 12969	73	4 606 0008 A	X		X
5	4 634 0826 A	X		X	1 A 11078	40	4 179 0106 A	X		X	3 A 12711	74	4 161 0035 A	X		X
6	2 152 0113 A	X		X	1 A 10998	41	2 160 0042 A		X		1 A 10454	75	2 104 0102 A		X	
7	4 634 0820 A	X		X	2 A 12885	42	4 184 0185 A	X		X	1 A 10946	76	2 011 0077 A	X		X

POS. N.
POS. N.
POS. NR.
POS. N.

DESCRIPTION
DESCRIPTION
BENENNUNG
DENOMINACION

CODE
CODE
KODE
CÓDIGO

Q.TY
Q.TE
Q.
CANT.

MOD. IND.
IND. MOD.
ÄND. INDEX
IND. MODIF.

INDEX N°
IND. N.
INDEX NR.
INDICE N°

SYMBOL
SYMBOLS
KENNZEICHEN
SIMBOLOS

UP TO ENG. N°
JUSQU'A N. SÉRIE
BIS MOTOR NR.
HASTA MATRICULA

Il **Servizio Ricambi VM** provvederà periodicamente a trasmettere gli aggiornamenti, inoltrando pagine ristampate; le corrispondenti pagine dovranno essere distrutte allo scopo di mantenere il catalogo aggiornato.

Norme per le ordinazioni:

Per ottenere un rapido e preciso servizio, le ordinazioni dovranno pervenire corredate delle seguenti indicazioni:

- **Motore tipo** indicato nella targhetta (1).
- **Matricola N.** indicata nella targhetta e stampigliata sul basamento (2).
- **Codice numerico** del pezzo richiesto (rilevabile dallo specchio di descrizione).
- **Quantità** dei pezzi occorrenti.
- **Indirizzo** esatto per la destinazione dei pezzi.
- **Mezzo di spedizione** prescelto.

VM Spare Parts Department will periodically supply up-dates, despatching newly printed pages; the corresponding page should be destroyed in order to keep the catalogue up-to-date.

When ordering:

To obtain a rapid and precise service, the orders should contain the following information:

- **Engine type** indicated on the label (1).
- **Serial N°** indicated on the label and stamped on the block (2).
- **Part N°** of item required (obtainable from the parts description).
- **Quantity** of items needed.
- **Exact address** for parts destination.
- Pre chosen **shipping means**.

Le **Service Pièces Détachées VM** vous enverra périodiquement toutes les modifications apportées au catalogue. Il suffira enlever les pages remplacées et y introduire celles que l'on vous enverra pour avoir toujours un catalogue mis à jour.

Règles à respecter au moment de placer une commande:

Veillez toujours reporter sur vos commandes les informations suivantes:

- **Moteur type** indiqué sur la plaque (1).
- **N° de série** indiqué sur la plaque et estampillé sur le bâti (2).
- **N° de code** de la pièce voulue (reporté sur la planche descriptive).
- **Nombre** de pièces voulues.
- **Adresse exacte** pour une correcte expédition.
- **Moyen de transport** choisi.

Die **Ersatzteilabteilung** sendet periodisch jene Änderungen, welche auf den Motoren vorgenommen wurden, mittels neugedruckten Seiten, die alten Seiten müssen zerstört werden um den Kataloge immer auf neuestem Stand zu halten.

Normen für die Bestellungen:

um einen schnellen und genauen Service zu gewährleisten müssen die Bestellungen folgende Angaben enthalten:

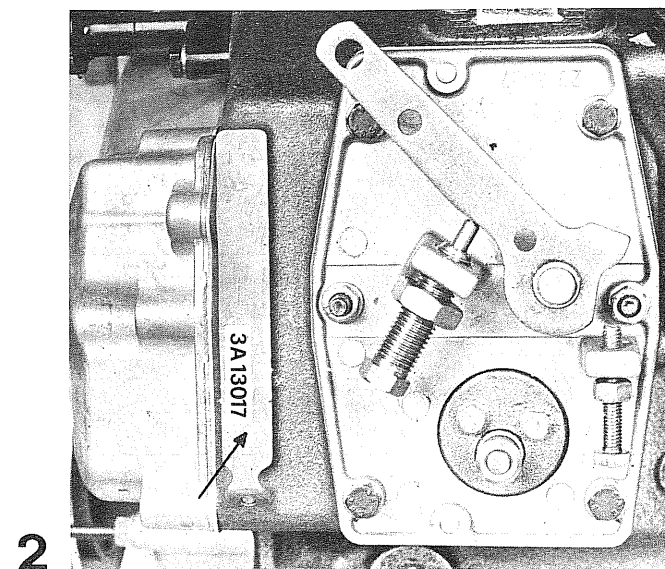
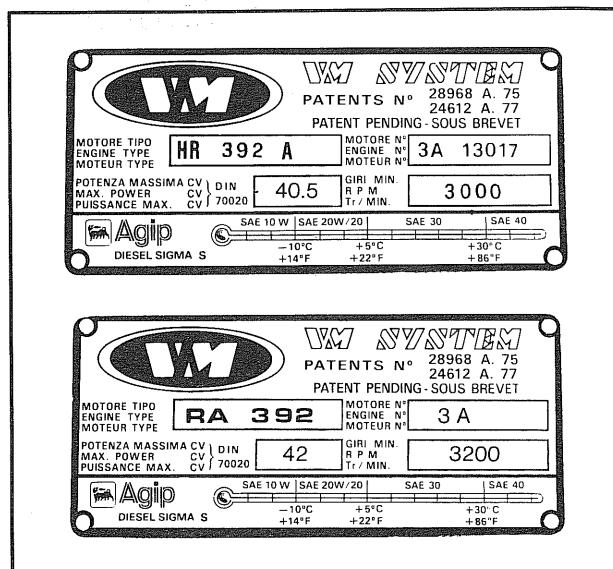
- **Motor Type** am Motorschild erkennbar (1).
- **Motoren Nr.** am Motorschild und am Motorblock angegeben (2).
- **Nr. Codex** des verlangten Teiles (im Beschreibungsschema erkenntlich).
- **Menge** der gewünschten Teile.
- **Genaue Lieferadresse.**
- **Lieferart.**

El **Servicio de Repuestos VM** se ocupará de transmitir periódicamente las actualizaciones, proveyendo hojas reimprimadas; las hojas sustituidas deberán ser destruidas con el fin de mantener al día el catálogo.

Criterios para realizar los pedidos.

Para obtener un servicio rápido y preciso, cada pedido de repuestos deberá hacerse conteniendo las siguientes indicaciones:

- **Tipo de motor**, indicado en la plaquilla (1).
- **N° de serial**, indicado en la plaquilla y marcado en el bloque (2).
- **Código alfanumérico** de la pieza pedida (localizable en la planilla de descripción).
- **Cantidad** de piezas necesarias.
- **Dirección completa** del lugar donde se debe enviar el pedido.
- **Modalidad de envío** (vía aérea, marítima, etc.).



Interpretazione dei simboli e delle abbreviazioni adottate sulle documentazioni ricambi.

Simboli	
	Particolare o gruppo modificato intercambiabile col nuovo.
	Particolare o gruppo modificato non intercambiabile col nuovo.
	Particolare o gruppo che non viene più fornito - Viene fornito il corrispondente raffigurato sulla tavola o fotogramma.
	Particolare di gruppo che si monta unitamente ad altri.
	Particolare o gruppo non illustrato .
	Particolare o gruppo modificato Vedi codice antemodifica sullo specchio descrizione o fotogramma.
	Tavola o fotogramma postmodifica - Per particolari o gruppi antemodifica consultare tavola o fotogramma precedente.
	Tavola o fotogramma premodifica Consultare di seguito la nuova tavola o fotogramma.
	Particolari che non vengono forniti sciolti - Vengono forniti esclusivamente come gruppo complessivo indicato in grassetto.
	Particolari che vengono forniti in coppia.
	Albero cilindrico.
	Albero conico.
	Albero scanalato.
	Aspirazione.
	Scarico.

Abbreviazioni	
	Maggiorato.
	Minorato.
	Diametro mm.
Sp.	Spessore mm.
Y	Particolari o gruppi i cui codici vanno trascritti sul Catalogo Ricambi .
mt.	Fornito a metri .
cm.	Fornito a centimetri .
DM	Da Matricola .
FM	Fino a Matricola .
N.	Numero.
Pos.	Posizione.
E.C.	Errata corrige.
GR.	Gruppo.
SGR.	Sottogruppo.
Compl.	Completo complessivo.

Interpretation of symbols and abbreviations used in Spare Part documentation.

Symbols	
	Item or assy modified interchangeable with new.
	Item or assy modified non-interchangeable with new.
	Item or assy no longer supplied - Corresponding item shown in table or picture is supplied.
	Item or assy that is assembled together with others.
	Item or assy not illustrated .
	Item or assy modified See part N° pre-mod on the description table or picture.
	Table or picture post-modification - For item or assy pre-mod consult previous table or picture.
	Table or picture pre-modification Consult new table or picture.
	Items that are not supplied loose - They are supplied exclusively as complete assy as shown in bold print.
	Items that are supplied as a pair.
	Cylindrical shaft.
	Taper shaft.
	Splined shaft.
	Intake.
	Exhaust.

Abbreviations	
	Oversize.
	Undersize.
	Diameter mm.
Sp.	Thickness mm.
Y	Part N° of items or assys that are transcribed in Spare Parts Catalogue .
mt.	Supplied in meters .
cm.	Supplied in centimeters .
DM	From Serial N° .
FM	Up to Serial N° .
N.	Number.
Pos.	Position.
E.C.	Errata.
GR.	Assembly.
SGR.	Sub-assembly.
Compl.	Complete assembly.

Interpretation des symboles et des abreviations sur la documentation Pièces de Rechange.

Symboles	
	Pièce ou groupe modifié interchangeable avec la nouvelle pièce.
	Pièce ou groupe modifié pas interchangeable avec la nouvelle pièce.
	Pièce ou groupe plus disponible - Sur la table relative on trouvera celle correspondante.
	Pièce ou groupe monte avec d'autres.
	Pièce ou groupe non illustre .
	Pièce ou groupe modifié Voir code avant la modification sur la table description ou photogramme.
	Table ou photogramme après modification - Pour pièce avant modification voir table précédente.
	Table ou photogramme avant modification Voir nouvelle table ou photogramme.
	Pièces non fournies sepaes - A fournir comme groupe indique en caracteres gras.
	Pièces fournies en couple.
	Arbre cylindrique.
	Arbre conique.
	Arbre profile.
	Aspiration.
	Echappement.

Abreviations	
	Majore.
	Minore.
	Diametre en mm.
Sp.	Epaisseur en mm.
Y	Pièces ou groupes dont les codes sont reportes sur le Catalogue Pièces de Rechange .
mt.	Pièce fournie en metres .
cm.	Pièce fournie en centimetres .
DM	Du Numero de Serie
FM	Jusqu'au Numero de Serie .
N.	Numero.
Pos.	Position.
E.C.	Errata-corrige.
GR.	Groupe.
SGR.	Sous-groupe.
Compl.	Complet ensemble.

Erklärung der Symbole und Abkuerzungen welche bei Ersatzteildokumentation aufscheinen.

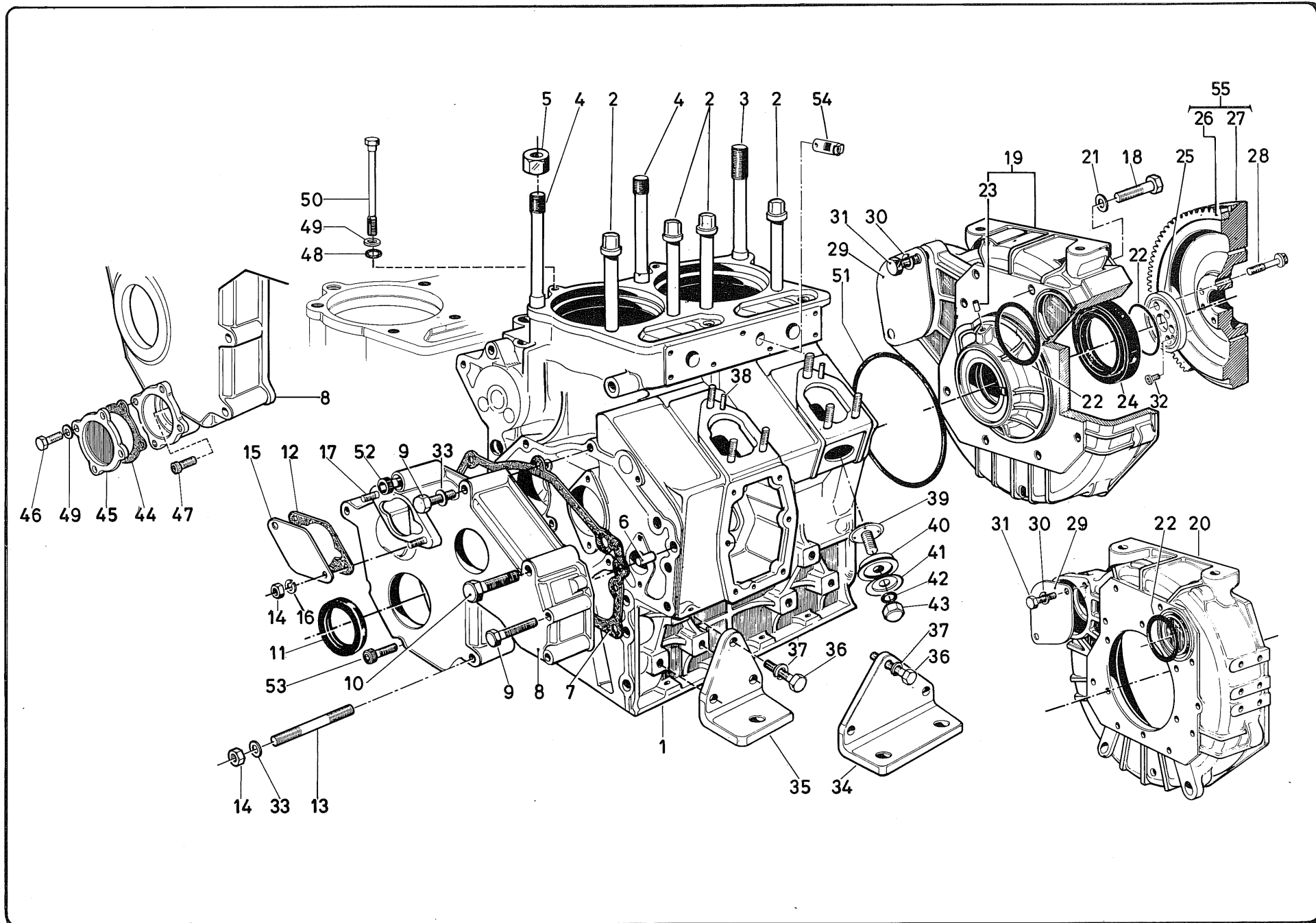
Symbole	
	Teil oder Gruppe geaendert austauschbar mit neu.
	Teile oder Gruppe geaendert nicht austauschbar mit neu.
	Teil oder Gruppe nicht mehr geliefert - Es wird das entsprechende auf Tafel aufscheinend geliefert.
	Teil oder Gruppe welche zusammen mit anderen aufgebaut wird.
	Teil oder Gruppe nicht gezeichnet .
	Teil oder Gruppe geaendert Siehe vorherige Teilenummer auf Tafel od. Zeichn.
	Tafel oder Zeichn. nach Aenderung - Teile oder Gruppen vor Aenderung siehe vorherige Tafel od. Zeichn.
	Tafel oder Zeichn. vor Aenderung In Zukunft benutzen sie neue Tafeln od. zeichn.
	Teile welche nicht einzeln geliefert werden Werden nur als Kompletgruppe wie fettgedruckt gel.
	Teile welche paarweise geliefert werden.
	Welle mit Zylinderform.
	Welle mit konischer Form.
	Gerillte Welle.
	Ansaug.
	Auslass.
Abkuerzungen	
+	Vergroessert.
-	Verkleinert.
	Durchmesser mm.
Sp.	Dicke mm.
Y	Teile oder Gruppe wo Teilenummern auf den Ersatzteilkatalog ueberschrieben werden.
mt.	In Meter geliefert.
cm.	In Zentimeter geliefert.
DM	Ab Motorennummer .
FM	Bis Motorennummer .
N.	Nummer.
Pos.	Position.
E.C.	Fehlervbesserung.
GR.	Gruppe.
SGR.	Untergruppe.
Compl.	Gesamt - Teil.

Interpretación de los simbolos y abreviaciones usadas en la documentación del Servicio Repuestos.

Simbolos	
	Particular o grupo modificado intercambiable con el nuevo.
	Particular o grupo modificado no intercambiable con el nuevo.
	Particular o grupo que no se sule ya - Se sule el correspondiente representado en la lámina o fotograma.
	Particular o grupo que se monta conjuntamente a otros.
	Particular o grupo no representado .
	Particular o grupo modificado Vease codigo pre-modificación en la lista descriptiva o fotograma.
	Lámina o fotograma post-modificación - Para particulares o grupos premodificación vease lámina o fotograma precedente.
	Lámina o fotograma pre-modificación Vease seguidamente la nueva lámina o fotograma.
	Particulares que no se suplen sueltos - Se suplen unicamente en el grupo compuesto indicado en negrilla.
	Particulares que se suplen en pares.
	Eje cilindrico.
	Eje conico.
	Eje acanalado.
	Admision.
	Escape.
Abreviaciones	
+	Aumentado.
-	Disminuido.
	Diámetro mm.
Sp.	Espesor mm.
Y	Particulares o grupos cuyos códigos se transcriben en el Catalogo de Repuestos .
mt.	Suplido por metros .
cm.	Suplido por centímetros .
DM	Desde Serial .
FM	Hasta Serial .
N.	Número.
Pos.	Posición.
E.C.	Fe de erratas.
GR.	Grupo.
SGR.	Subgrupo.
Compl.	Completo conjunto.

INDICE - INDEX - DAS INHALTSVERZEICHNIS

TAV. TAB. TAB. TAFEL TABLA	1 .10	BASAMENTO CRANKCASE BATI GEHAUSE BLOQUE	COPERCHI COVERS COUVERCLES DECKELN TAPAS	CAMPANE COPRIVOLANO FLYWHEEL HOUSINGS CLOCHES COUVRECOLANTS SCHWUNGRADGEHAUSE ENVOLVENTES	TAV. TAB. TAB. TAFEL TABLA	9 .10	SOPPRESSA - SOPPRES - SUPPRIMEE - UNGÜLTIG - SUPRESA		
TAV. TAB. TAB. TAFEL TABLA	2 .10	ALBERO A GOMITI CRANKSHAFT VILEBREQVIN KURBELWELLE CIGUENTAL	BIELLA CONNECTIONG ROD BIELLE PLEUELSTANGE BIELA	PISTONE PISTON PISTON KOLBEN PISTON	TAV. TAB. TAB. TAFEL TABLA	9 .11	VENTILAZIONE VENTILATION VENTILATION LUFTUNG VENTILACION	ACCESSORI AVVIAMENTO MOTORE ENGINES START ACCESSORIES DEMARRAGE ELECTRIQUE/MANUEL ZUBEHOERE F. MOTORANLASSER GRUPO PUESTA EN MARCHA	PROTEZIONE CINGHIE BELTS- COVER CAUVRE- COURROIES RIEMEN SCHUTE PROTECCION CORREAS
TAV. TAB. TAB. TAFEL TABLA	3 .10	CILINDRO CYLINDER CYLINDRE ZYLINDER CILINDRO	TESTA HEAD CULASSE ZYLINDERKOPF CULATA	COPERCHI BILANCIERI ROCKER-ARM COVERS COUVERCLES CULBUTEURS KIPPHEBELDECKELN TABA BALANCINES	TAV. TAB. TAB. TAFEL TABLA	9 .12	CONDUZIONE D'ARIA AIR DUCT CONDUIT D'AIR LUFTLEITUNG CONDUCTOS AIRE		
TAV. TAB. TAB. TAFEL TABLA	4 .10	ALBERO A CAMME CAMSHAFT ARBRE A CAMES NOCKENWELLE ARBOL DE LEVAS			TAV. TAB. TAB. TAFEL TABLA	9 .13	MOTORINO AVVIAMENTO STARTING MOTOR DEMARREUR ANLASSER MOTOR DE ARRANQUE	ALTERNATORE ALTERNATOR ALTERNATEUR DREHSTROM GENERATOR ALTERNADOR	
TAV. TAB. TAB. TAFEL TABLA	5 .10	GRUPPO REGOLATORE GOVERNOR GROUPE REGULATEUR FLIEHKRAFTREGLER GRUPOS REGULADORES			TAV. TAB. TAB. TAFEL TABLA	9 .14	VENTILAZIONE VENTILATION VENTILATION LUFTUNG VANTILACION	CONDUZIONE D'ARIA AIR DUCT CONDUIT D'AIR LUFTLEITUNG CONDUCTOS AIRE	GRUPPO RADIATORE RADIATOR ASSEMBLY GROUPE RADIATEUR KUEHLERGRUPPE GRUPO RADIADOR
TAV. TAB. TAB. TAFEL TABLA	6 .10	CIRCOLAZIONE COMBUSTIBILE FUEL CIRCULATION CIRCULATION DU COMBUSTIBLE KRAFTSTOFFUMLAUF CIRCULACION COMBUSTIBLE			TAV. TAB. TAB. TAFEL TABLA	10 .10	POMPE INIEZIONE ANNEGATE INTERNAL INJECTION PUMP POMPE INJECTION NOYEE EINSPRITZPUMPE IM KORPER (INNEN) BOMBA INYECTORA INTERNA		
TAV. TAB. TAB. TAFEL TABLA	7 .10	COPPE OLIO OIL SUMPS CARTERS D'HUILE ULSCHALE CARTER	FILTRO OLIO OIL FILTER FILTRE D'HUILE OL FILTER FILTRO	TUBAZIONI OLIO OIL PIPING TUYAUTERIE HUILE OLLEITUNG TUBOS DE ACEITE	TAV. TAB. TAB. TAFEL TABLA	11 .10	SERIE GUARNIZIONI MOTORE MOTOR GASKET SET SERIE DE JOINTS DICHTUNGSSATZ JUEGO JUNTAS MOTORES	BUSTA ATTREZZI TOOLS KIT TROUSSE A OUTILS WERKZEUGTASCHE CAJA DE HERRAMIENTAS	
TAV. TAB. TAB. TAFEL TABLA	8 .10	COLLETTORI ASPIRAZIONE-SCARICO INLET - EXHAUST MANIFOLDS COLLECTEURS ASPIRATION - ECHAPPEMENT ANSAUGSAMMLER - EUSPUFFSAMMLER COLECTOR ASPIRACION - ESCAPE		FILTRO ARIA AIR FILTERS FILTRES A AIR LUFTFILTER FILTRO AIRE					



Mot. Serie HR.A-RA

BASAMENTO
CRANKCASE
BATTI
GEHAUSE
BLOQUE

COPERCHI
COVERS
COUVERCLES
DECKELN
TAPAS

CAMPANE COPRIVOLANO
FLYWHEEL HOUSINGS
CLOCHES COUVRECLANTS
SCHWUNGRADGEHAUSE
ENVOLVENTES

TAV. 1.10

Pos. N.	DENOMINAZIONE DESCRIPTION	HR 192 A			HR 292 A			HR 392 A			RA 292			RA 392		
		Codice	Q.	Ind. Mod.	Codice	Q.	Ind. Mod.	Codice	Q.	Ind. Mod.	Codice	Q.	Ind. Mod.	Codice	Q.	Ind. Mod.
1	BASAMENTO COMPLETO	1 001 0064B	1	118	1 001 0065C	1	106 119	1 001 0066C	1	99 120	1 001 0065C	1	106 119	1 001 0066C	1	107 120
2	VITE	2 176 0090A	2		2 176 0090A	4		2 176 0090A	6		2 176 0090A	4		2 176 0090A	6	
3	PRIGIONIERO	2 175 0134A	1		2 175 0134A	2		2 175 0134A	2		2 175 0134A	2		2 175 0134A	2	
4	PRIGIONIERO	2 175 0135A	1		2 175 0135A	1		2 175 0135A	2		2 175 0135A	1		2 175 0135A	2	
5	DADO	2 179 0146A	2		2 179 0146A	3		2 179 0146A	4		2 175 0146A	3		2 175 0146A	4	
6	SPINA	4 184 0108A	2		4 184 0108A	2		4 184 0108A	2		4 184 0108A	2		4 184 0108A	2	
7	GUARNIZIONE	2 203 0347A	1		2 203 0347A	1		2 203 0412A	1		2 203 0347A	1		2 203 0412A	1	
8	COPERCHIO ANT. BASAMENTO	2 013 0355A	1		2 013 0355A	1		2 013 0458A	1		2 013 0355A	1		2 013 0458A	1	
9	VITE	4 176 0160A	3		4 176 0160A	3		4 176 0160A	3		4 176 0160A	5		4 176 0160A	5	
10	VITE	4 176 0267A	1		4 176 0267A	1		4 176 0267A	1		4 176 0267A	1		4 176 0267A	1	
11	ANELLO DI TENUTA	4 634 0829A	1	1	4 634 0829A	1	7	4 634 0829A	1	13	4 634 0829A	1		4 634 0829A	1	
12	GUARNIZIONE	2 203 0375A	1		2 203 0375A	1		2 203 0375A	1		2 203 0375A	1		2 203 0375A	1	
13	PRIGIONIERO	2 175 0132A	2		2 175 0132A	2		2 175 0132A	2							
14	DADO	4 179 0506A	4		4 179 0506A	4		4 179 0506A	4		4 179 0506A	4		4 179 0506A	4	
15	COPERCHIO	2 013 0375A	1		2 013 0375A	1		2 013 0375A	1		2 013 0375A	1		2 013 0375A	1	
16	ROSETTA ELASTICA	4 624 0256A	2		4 624 0256A	2		4 624 0256A	2		4 624 0256A	2		4 624 0256A	2	
17	PRIGIONIERO	4 175 0318A	2		4 175 0318A	2		4 175 0318A	2		4 175 0318A	2		4 175 0318A	2	
18	VITE	4 176 0331A	9	2	4 176 0331A	9	8	4 176 0331A	9	14	4 176 0331A	9		4 176 0331A	9	
19	CAMPANA COMPLETA	1 012 0001A	1		1 012 0001A	1					1 012 0001A	1				
20	CAMPANA COPRIVOLANO "SAE 5"							2 012 0257A	1					2 012 0257A	1	
21	ROSETTA ELASTICA	4 624 0318A	9		4 624 0318A	9		4 624 0318A	9		4 624 0318A	9		4 624 0318A	9	
22	GUARNIZIONE OR	4 632 0529A	2		4 632 0529A	2		4 632 0529A	2		4 632 0529A	2		4 632 0529A	2	
23	VALVOLA GETTO SUL PISTONE	1 138 0012A	1	3	1 138 0012A	1	9				1 138 0012A	1				
24	ANELLO DI TENUTA	4 634 0826B	1	4 5 113	4 634 0826B	1	10 11 113	4 634 0826B	1	15 16 113	4 634 0826B	1	113	4 634 0826B	1	113
25	ANELLO	2 152 0136A	1	6	2 152 0136A	1	12	2 152 0136A	1	17	2 152 0136A	1		2 152 0136A	1	
26	CORONA DENTATA	2 067 0010A	1		2 067 0010A	1		2 067 0010A	1		2 067 0010A	1		2 067 0010A	1	
27	VOLANO	2 059 0262A	1		2 059 0262A	1		2 059 0262A	1		2 059 0262A	1		2 059 0262A	1	
28	VITE	2 176 0103A	6		2 176 0103A	6		2 176 0103A	6		2 176 0103A	6		2 176 0103A	6	
29	COPERCHIO	2 013 0038A	1		2 013 0038A	1		2 013 0038A	1		2 013 0038A	1		2 013 0038A	1	
30	ROSETTA ELASTICA	4 624 0262A	2		4 624 0262A	2		4 624 0262A	2		4 624 0262A	2		4 624 0262A	2	
31	VITE	4 176 0409A	2		4 176 0409A	2		4 176 0409A	2		4 176 0409A	2		4 176 0409A	2	
32	VITE	4 176 0049A	1		4 176 0049A	1		4 176 0049A	1		4 176 0049A	1		4 176 0049A	1	
33	ROSETTA PIANA	4 181 0206A	3		4 181 0206A	3		4 181 0206A	3		4 181 0206A	3		4 181 0206A	3	
34	STAFFA SUPPORTO MOTORE	2 054 0128A	2													
35	STAFFA SUPPORTO MOTORE				2 054 0129A	4		2 054 0129A	4		2 054 0129A	4		2 054 0129A	4	

Mot. Serie HR.A-RA

BASAMENTO
CRANKCASE
BATI
GEHAUSE
BLOQUE

COPERCHI
COVERS
COUVERCLES
DECKELN
TAPAS

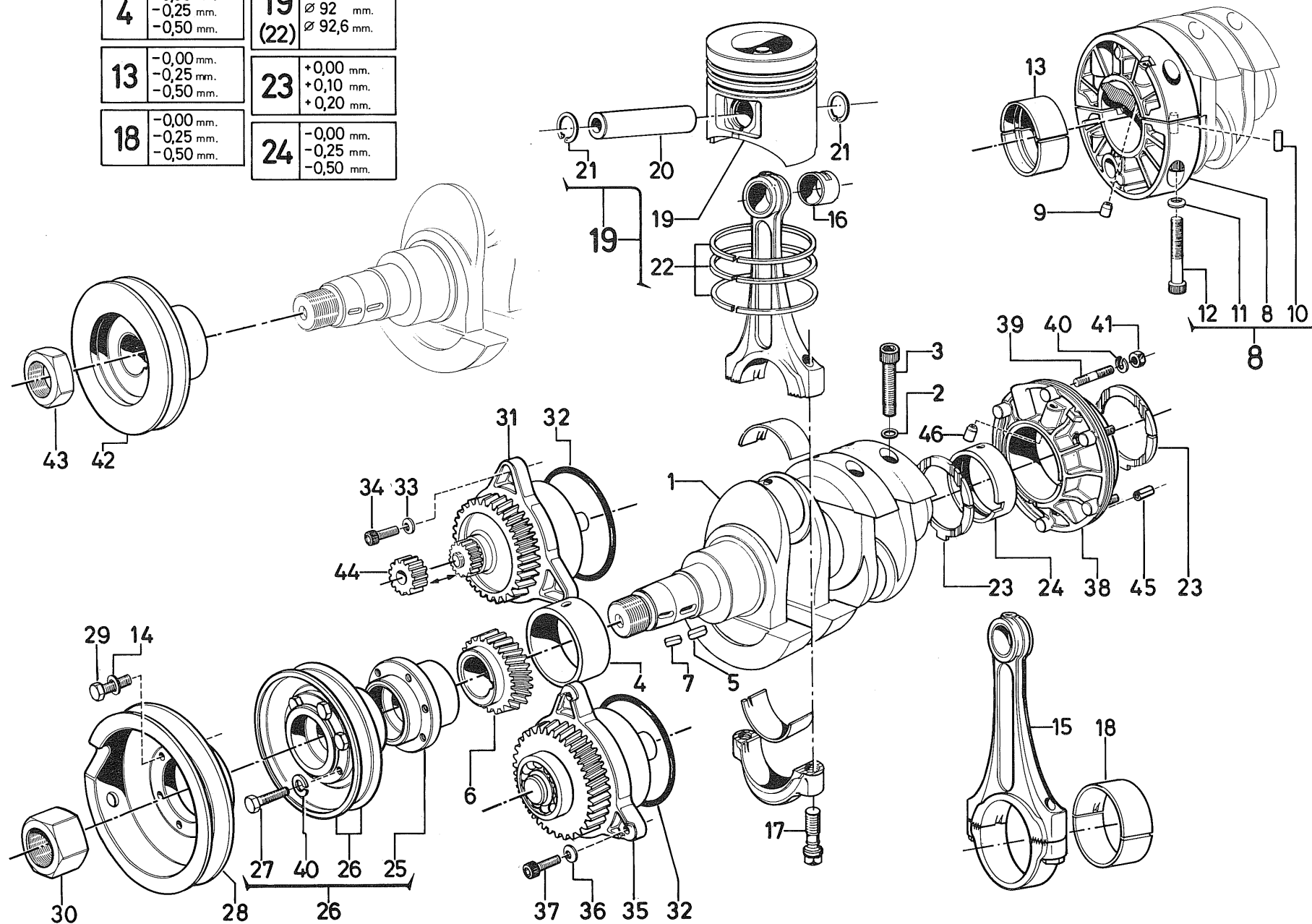
CAMPANE COPRIVOLANO
FLYWHEEL HOUSINGS
CLOCHES COUVRECLANTS
SCHWUNGRADGEHAUSE
ENVOLVENTES

TAV. 1.10

Pos. N.	DENOMINAZIONE DESCRIPTION	HR 192 A				HR 292 A				HR 392 A				RA 292				RA 392			
		Codice	Q.	Ind.	Mod.	Codice	Q.	Ind.	Mod.	Codice	Q.	Ind.	Mod.	Codice	Q.	Ind.	Mod.	Codice	Q.	Ind.	Mod.
36	VITE	4 176 0332A	6			4 176 0332A	12			4 176 0332A	12			4 176 0332A	12			4 176 0332A	12		
37	ROSETTA ELASTICA	4 624 0260A	6			4 624 0260A	12			4 624 0260A	12			4 624 0260A	12			4 624 0260A	12		
38	SPINA	4 184 0067A	1			4 184 0067A	2			4 184 0067A	3			4 184 0067A	2			4 184 0067A	3		
39	SCODELLINO					2 168 0017A	1			2 168 0017A	2			2 168 0017A	1			2 168 0017A	2		
40	TAPPO					2 177 0067A	1			2 177 0067A	2			2 177 0067A	1			2 177 0067A	2		
41	SCODELLINO					2 168 0016A	1			2 168 0016A	2			2 168 0016A	1			2 168 0016A	2		
42	GUARNIZIONE OR					4 203 0025A	1			4 203 0025A	2			4 203 0025A	1			4 203 0025A	2		
43	DADO					4 179 0922A	1			4 179 0922A	2			4 179 0922A	1			4 179 0922A	2		
44	GUARNIZIONE									2 203 0413A	1							2 203 0413A	1		
45	COPERCHIO									2 013 0407A	1							2 013 0407A	1		
46	VITE									4 176 0233A	4							4 176 0233A	4		
47	VITE									4 176 0239A	1							4 176 0239A	1		
48	GUARNIZIONE	4 632 0177A	1			4 632 0177A	2			4 632 0177A	3			4 632 0177A	2			4 632 0177A	3		
49	ROSETTA	4 624 0317A	1			4 624 0317A	2			4 624 0317A	7			4 624 0317A	2			4 624 0317A	7		
50	VITE	2 176 0104A	1			2 176 0104A	2			2 176 0104A	3			2 176 0104A	2			2 176 0104A	3		
51	GUARNIZIONE OR	4 632 0530A	1			4 632 0530A	1			4 632 0530A	1			4 632 0530A	1			4 632 0530A	1		
52	VITE	4 176 0312A	1			4 176 0312A	1			4 176 0312A	1			4 176 0312A	1			4 176 0312A	1		
53	VITE	4 176 0149A	4			4 176 0149A	4			4 176 0149A	5			4 176 0149A	4			4 176 0149A	5		
54	VALVOLA DI SOVRAPRESSIONE OLIO					2 138 0019A	1			2 138 0019A	1			2 138 0019A	1			2 138 0019A	1		
55	VOLANO COMPLETO	1 059 0004A	1			1 059 0004A	1			1 059 0004A	1			1 059 0004A	1			1 059 0004A	1		

**TAVOLE PROSPETTICHE
PERSPECTIVE TABLES
TABLES PERSPECTIVES
PERSPEKTIVISCHE TAFEL
TABLAS PROSPECTICAS**

4	-0,00 mm. -0,25 mm. -0,50 mm.	19 (22)	∅ 92 mm. ∅ 92,6 mm.
13	-0,00 mm. -0,25 mm. -0,50 mm.	23	+0,00 mm. +0,10 mm. +0,20 mm.
18	-0,00 mm. -0,25 mm. -0,50 mm.	24	-0,00 mm. -0,25 mm. -0,50 mm.



Pos. N.	DENOMINAZIONE DESCRIPTION	HR 192 A			HR 292 A			HR 392 A			RA 292			RA 392		
		Codice	Q.	Ind. Mod.	Codice	Q.	Ind. Mod.	Codice	Q.	Ind. Mod.	Codice	Q.	Ind. Mod.	Codice	Q.	Ind. Mod.
1	ALBERO COMPLETO	1 017 0034A	1		1 017 0035A	1		1 017 0036A	1		1 017 0035A	1		1 017 0036A	1	
2	ROSETTA ELASTICA	4 624 0210A	4		4 624 0210A	8		4 624 0210A	8		4 624 0210A	8		4 624 0210A	8	
3	VITE	4 176 0405A	4		4 176 0405A	8		4 176 0405A	8		4 176 0405A	8		4 176 0405A	8	
4	CUSCINETTO ANT. NORMALE	2 030 0234A	1		2 030 0234A	1		2 030 0234A	1		2 030 0234A	1		2 030 0234A	1	
4	CUSCINETTO ANT. - 0,25 mm	2 030 0258A	1		2 030 0258A	1		2 030 0258A	1		2 030 0258A	1		2 030 0258A	1	
4	CUSCINETTO ANT. - 0,50 mm	2 030 0259A	1		2 030 0259A	1		2 030 0259A	1		2 030 0259A	1		2 030 0259A	1	
5	LINGUETTA	4 183 0038A	1		4 183 0038A	1		4 183 0038A	1		4 183 0038A	1		4 183 0038A	1	
6	INGRANAGGIO DISTRIBUZIONE	2 066 0436A	1		2 066 0436A	1		2 066 0436A	1		2 066 0436A	1		2 066 0436A	1	
7	LINGUETTA	4 183 0086A	1		4 183 0086A	1		4 183 0086A	1		4 183 0086A	1		4 183 0086A	1	
8	SUPPORTO CENTRALE DI BANCO				1 052 0038A	1		1 052 0038A	2		1 052 0038A	1		1 052 0038A	2	
9	VALVOLA GETTO SUL PISTONE				1 138 0011A	1	19	1 138 0011A	2	21	1 138 0011A	1		1 138 0011A	2	
10	SPINA				4 184 0107A	2		4 184 0107A	4		4 184 0107A	2		4 184 0107A	4	
11	ROSETTA ELASTICA				4 624 0310A	2		4 624 0310A	4		4 624 0310A	2		4 624 0310A	4	
12	VITE				2 176 0117A	2		2 176 0117A	4		2 176 0117A	2		2 176 0117A	4	
13	CUSCINETTO CENTRALE NORMALE				1 030 0097A	1		1 030 0097A	2		1 030 0097A	1		1 030 0097A	2	
13	CUSCINETTO CENTRALE - 0,25 mm				1 030 0098A	1		1 030 0098A	2		1 030 0098A	1		1 030 0098A	2	
13	CUSCINETTO CENTRALE - 0,50 mm				1 030 0099A	1		1 030 0099A	2		1 030 0099A	1		1 030 0099A	2	
14	ROSETTA PIANA	4 181 0108A	6		4 181 0108A	6					4 181 0108A	6				
15	BIELLA COMPLETA	1 029 0019A	1		1 029 0019A	2		1 029 0019A	3		1 029 0019A	2		1 029 0019A	3	
16	BOCCOLA	2 171 0131A	1		2 171 0131A	2		2 171 0131A	3		2 171 0131A	2		2 171 0131A	3	
17	VITE TESTA BIELLA	2 176 0118A	2	18	2 176 0118A	4	20	2 176 0118A	6	22	2 176 0118A	4		2 176 0118A	6	
18	CUSCINETTO BIELLA NORMALE	1 030 0096A	1		1 030 0096A	2		1 030 0096A	3		1 030 0096A	2		1 030 0096A	3	
18	CUSCINETTO BIELLA - 0,25 mm	1 030 0102A	1		1 030 0102A	2		1 030 0102A	3		1 030 0102A	2		1 030 0102A	3	
18	CUSCINETTO BIELLA - 0,50 mm	1 030 0103A	1		1 030 0103A	2		1 030 0103A	3		1 030 0103A	2		1 030 0103A	3	
19	PISTONE COMPLETO D.92	1 025 0113A	1		1 025 0113A	2		1 025 0113A	3		1 025 0113A	2		1 025 0113A	3	
19	PISTONE COMPLETO D.92,6	1 025 0114A	1		1 025 0114A	2		1 025 0114A	3		1 025 0114A	2		1 025 0114A	3	
20	SPINOTTO	2 026 0014A	1		2 026 0014A	2		2 026 0014A	3		2 026 0014A	2		2 026 0014A	3	
21	ANELLO SEEGER	4 626 0030A	2		4 626 0030A	4		4 626 0030A	6		4 626 0030A	4		4 626 0030A	6	
22	SERIE SEGMENTI D.92	1 027 0063A	1		1 027 0063A	2		1 027 0063A	3		1 027 0063A	2		1 027 0063A	3	
22	SERIE SEGMENTI D.92,6	1 027 0064A	1		1 027 0064A	2		1 027 0064A	3		1 027 0064A	2		1 027 0064A	3	
23	ANELLO RASAMENTO NORMALE	2 165 0005A	2		2 165 0005A	2		2 165 0005A	2		2 165 0005A	2		2 165 0005A	2	
23	ANELLO RASAMENTO + 0,10 mm	2 165 0018A	2		2 165 0018A	2		2 165 0018A	2		2 165 0018A	2		2 165 0018A	2	
23	ANELLO RASAMENTO + 0,20 mm	2 165 0019A	2		2 165 0019A	2		2 165 0019A	2		2 165 0019A	2		2 165 0019A	2	
24	CUSCINETTO POST. NORMALE	2 030 0291A	1		2 030 0291A	1		2 030 0290A	1		2 030 0291A	1		2 030 0290A	1	
24	CUSCINETTO POST. - 0,25 mm	2 030 0270A	1		2 030 0270A	1		2 030 0274A	1		2 030 0270A	1		2 030 0274A	1	

Mot. Serie **HR.A - RA**

ALBERO A GOMMII
CRANKSHAFT
VILEBREQUIN
KURBELWELLE
CIGUENTAL

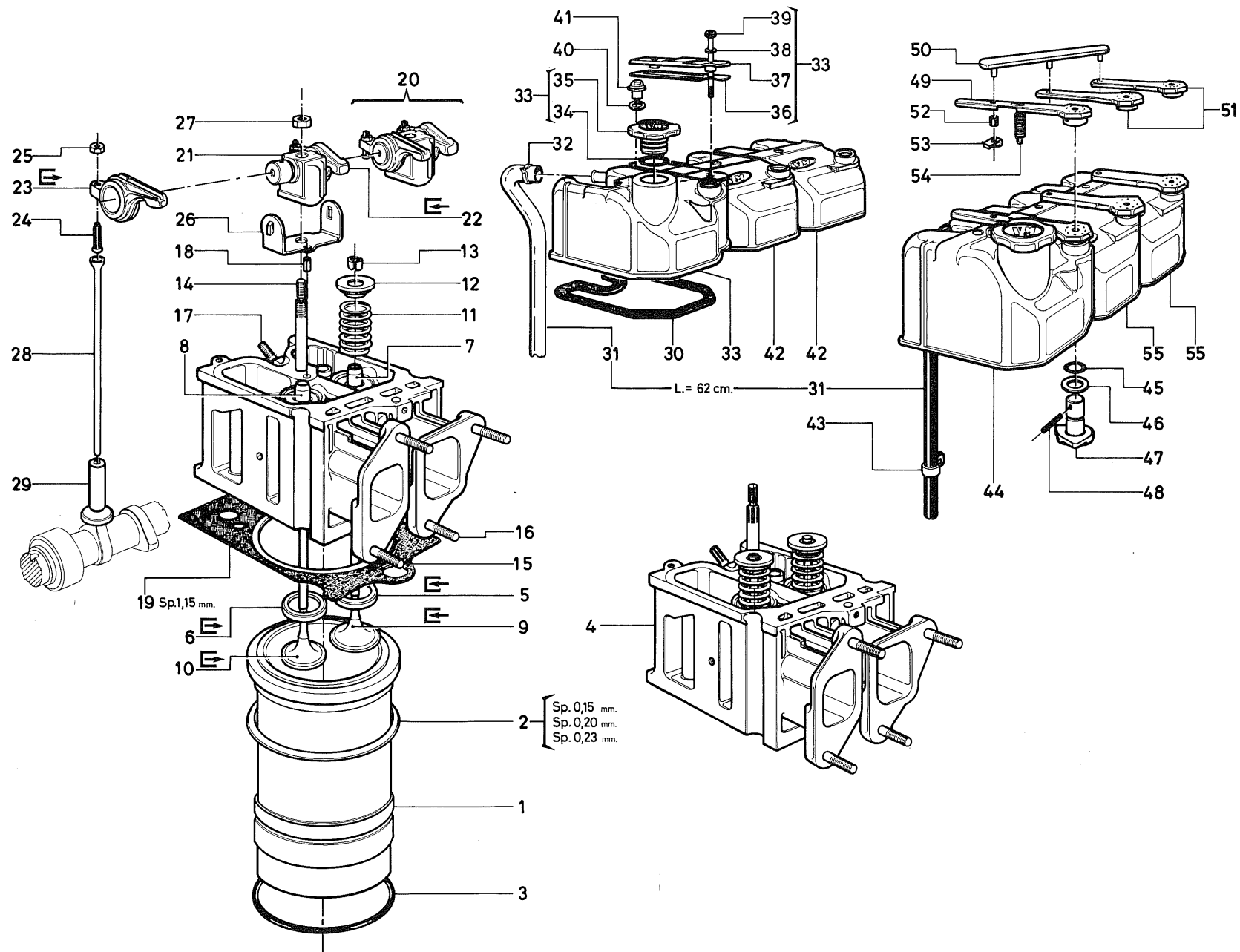
BIELLA
CONNECTIONG ROD
BIELLE
PLEUELSTANGE
BIELA

PISTONE
PISTON
PISTON
KOLBEN
PISTON

TAV. **2**.10

Pos. N.	DENOMINAZIONE DESCRIPTION	HR 192 A			HR 292 A			HR 392 A			RA 292			RA 392		
		Codice	Q.	Ind. Mod.	Codice	Q.	Ind. Mod.	Codice	Q.	Ind. Mod.	Codice	Q.	Ind. Mod.	Codice	Q.	Ind. Mod.
24	CUSCINETTO POST. - 0,50 mm	2 030 0271A	1		2 030 0271A	1		2 030 0275A	1		2 030 0271A	1		2 030 0275A	1	
25	FLANGIA	2 073 0236A	1		2 073 0236A	1					2 073 0236A	1				
26	PULEGGIA REGISTRABILE	1 060 0018A	1		1 060 0019A	1					1 060 0019A	1				
27	VITE	4 176 0242A	6		4 176 0233A	6					4 176 0233A	6				
28	PULEGGIA	2 060 0251A	1		2 060 0251A	1					2 060 0251A	1				
29	VITE	4 176 0240A	6		4 176 0240A	6					4 176 0240A	6				
30	DADO	2 179 0137A	1		2 179 0137A	1					2 179 0137A	1				
31	POMPA OLIO SUPERIORE	1 521 0030A	1		1 521 0031A	1		1 521 0030A	1	23	1 521 0031A	1		1 521 0030A	1	
32	GUARNIZIONE OR	4 632 0525A	1		4 632 0525A	1		4 632 0525A	2		4 632 0525A	1		4 632 0525A	2	
33	ROSETTA PIANA	4 181 0058A	3		4 181 0058A	3		4 181 0058A	3		4 181 0058A	3		4 181 0058A	3	
34	VITE	4 176 0225A	3		4 176 0225A	3		4 176 0225A	3		4 176 0225A	3		4 176 0225A	3	
35	POMPA OLIO INFERIORE							1 521 0035A	1	24				1 521 0035A	1	
36	ROSETTA ELASTICA							4 624 0308A	3					4 624 0308A	3	
37	VITE							4 176 0232A	3					4 176 0232A	3	
38	SUPPORTO POST.SENZA BRONZINA							1 052 0046A	1					1 052 0046A	1	
38	SUPPORTO POST.COMPLETO							1 052 0040A	1					1 052 0040A	1	
39	PRIGIONIERO							4 175 0339A	6					4 175 0339A	6	
40	ROSETTA ELASTICA	4 624 0258A	6		4 624 0258A	6		4 624 0258A	6					4 624 0258A	6	
41	DADO							4 179 0108A	6					4 179 0108A	6	
42	PULEGGIA							2 060 0254A	1					2 060 0254A	1	
43	DADO							2 179 0040A	1					2 179 0040A	1	
44	INGRANAGGIO CONTAORE	2 066 0447A	1		2 066 0447A	1		2 066 0447A	1		2 066 0447A	1		2 066 0447A	1	
45	SPINA ELASTICA							4 629 0203A	1					4 629 0203A	1	
46	VALVOLA GETTO SUL PISTONE							1 138 0012A	1	25				1 138 0012A	1	

**TAVOLE PROSPETTICHE
PERSPECTIVE TABLES
TABLES PERSPECTIVES
PERSPEKTIVISCHE TAFEL
TABLAS PROSPECTICAS**



Mot. Serie HR.A-RA

CILINDRO
CYLINDER
CYLINDRE
ZYLINDER
CILINDRO

TESTA
HEAD
CULASSE
ZYLINDERKOPF
CULATA

COPERCHI BILANCIERI
ROCKER-ARM COVERS
COUVERCLES CULBUTEURS
KIPPHEBELDECKELN
TABLA BALANCINES

TAV. **3**.10

Pos. N.	DENOMINAZIONE DESCRIPTION	HR 192 A			HR 292 A			HR 392 A			RA 292			RA 392		
		Codice	Q.	Ind. Mod.	Codice	Q.	Ind. Mod.	Codice	Q.	Ind. Mod.	Codice	Q.	Ind. Mod.	Codice	Q.	Ind. Mod.
1	CANNA CILINDRO	2 024 0051A	1		2 024 0051A	2		2 024 0051A	3		2 024 0051A	2		2 024 0051A	3	
2	GUARNIZIONE Sp. 0,15 mm.	2 202 0138A	1		2 202 0138A	2		2 202 0138A	3		2 202 0138A	2		2 202 0138A	3	
2	GUARNIZIONE Sp. 0,20 mm.	2 202 0153A	1		2 202 0153A	2		2 202 0153A	3		2 202 0153A	2		2 202 0153A	3	
2	GUARNIZIONE Sp. 0,23 mm.	2 202 0165A	1	26	2 202 0165A	2	28	2 202 0165A	3	30	2 202 0165A	2		2 202 0165A	3	
3	GUARNIZIONE OR	4 632 0532A	1		4 632 0532A	2		4 632 0532A	3		4 632 0532A	2		4 632 0532A	3	
4	TESTA COMPLETA	1 035 0053A	1		1 035 0053A	2		1 035 0053A	3		1 035 0053A	2		1 035 0053A	3	
5	SEGGIO VALVOLA ASPIRAZIONE	2 044 0023A	1		2 044 0023A	2		2 044 0023A	3		2 044 0023A	2		2 044 0023A	3	
6	SEGGIO VALVOLA SCARICO	2 044 0024A	1		2 044 0024A	2		2 044 0024A	3		2 044 0024A	2		2 044 0024A	3	
7	GUIDA VALVOLA ASPIRAZIONE	2 038 0025A	1		2 038 0025A	2		2 038 0025A	3		2 038 0025A	2		2 038 0025A	3	
8	GUIDA VALVOLA SCARICO	2 038 0025A	1		2 038 0025A	2		2 038 0025A	3		2 038 0025A	2		2 038 0025A	3	
9	VALVOLA ASPIRAZIONE	2 036 0023A	1		2 036 0023A	2		2 036 0023A	3		2 036 0023A	2		2 036 0023A	3	
10	VALVOLA SCARICO	2 037 0022A	1		2 037 0022A	2		2 037 0022A	3		2 037 0022A	2		2 037 0022A	3	
11	MOLLA	2 046 0099A	2		2 046 0099A	4		2 046 0099A	6		2 046 0099A	4		2 046 0099A	6	
12	PIATTELLO SUPERIORE	2 039 0016A	2		2 039 0016A	4		2 039 0016A	6		2 039 0016A	4		2 039 0016A	6	
13	SEMICONO	2 040 0007A	4		2 040 0007A	8		2 040 0007A	12		2 040 0007A	8		2 040 0007A	12	
14	PRIGIONIERO	2 175 0138A	1		2 175 0138A	2		2 175 0138A	3		2 175 0138A	2		2 175 0138A	3	
15	PRIGIONIERO	4 175 0341A	2		4 175 0341A	4		4 175 0341A	6		4 175 0341A	4		4 175 0341A	6	
16	PRIGIONIERO	4 175 0342A	2		4 175 0342A	4		4 175 0342A	6		4 175 0342A	4		4 175 0342A	6	
17	PRIGIONIERO	4 175 0347A	1		4 175 0347A	2		4 175 0347A	3		4 175 0347A	2		4 175 0347A	3	
18	SPINA	4 629 0455A	1		4 629 0455A	2		4 629 0455A	3		4 629 0455A	2		4 629 0455A	3	
19	GUARNIZIONE TESTA Sp. 1,15 mm.	1 203 0163A	1	27	1 203 0163A	2	29	1 203 0163A	3	31	1 203 0163A	2		1 203 0163A	3	
20	GRUPPO BILANCIERI COMPLETO	1 041 0016A	1		1 041 0016A	2		1 041 0016A	3		1 041 0016A	2		1 041 0016A	3	
21	SUPPORTO BILANCIERI	2 020 0154A	1		2 020 0154A	2		2 020 0154A	3		2 020 0154A	2		2 020 0154A	3	
22	BILANCIERE ASPIRAZIONE	2 041 0018A	1		2 041 0018A	2		2 041 0018A	3		2 041 0018A	2		2 041 0018A	3	
23	BILANCIERE SCARICO	2 041 0019A	1		2 041 0019A	2		2 041 0019A	3		2 041 0019A	2		2 041 0019A	3	
24	VITE REGISTRO	2 176 0091A	2		2 176 0091A	4		2 176 0091A	6		2 176 0091A	4		2 176 0091A	6	
25	DADO	4 179 0109A	2		4 179 0109A	4		4 179 0109A	6		4 179 0109A	4		4 179 0109A	6	
26	MOLLA	2 046 0111A	1		2 046 0111A	2		2 046 0111A	3		2 046 0111A	2		2 046 0111A	3	
27	DADO	4 179 0923A	1		4 179 0923A	2		4 179 0923A	3		4 179 0923A	2		4 179 0923A	3	
28	ASTA COMANDO BILANCIERI	2 042 0019A	2		2 042 0019A	4		2 042 0019A	6		2 042 0019A	4		2 042 0019A	6	
29	PUNTERIA	2 043 0014A	2	110	2 043 0014A	4	110	2 043 0014A	6	110	2 043 0014A	4	110	2 043 0014A	6	110
30	GUARNIZIONE	2 203 0345A	1		2 203 0345A	2		2 203 0345A	3		2 203 0345A	2		2 203 0345A	3	
31	TUBO IN GOMMA L=62 cm.	3 130 0053A	1		3 130 0053A	1		3 130 0053A	1		3 130 0053A	1		3 130 0053A	1	
32	FASCETTA	4 161 0044A	1		4 161 0044A	1		4 161 0044A	1		4 161 0044A	1		4 161 0044A	1	
33	COPERCHIO ANTERIORE COMPLETO	1 013 0055A	1		1 013 0055A	1		1 013 0055A	1		1 013 0055A	1		1 013 0055A	1	

Mot. Serie **HR.A-RA**

CILINDRO
CYLINDER
ZYLINDER
ZYLINDER
CILINDRO

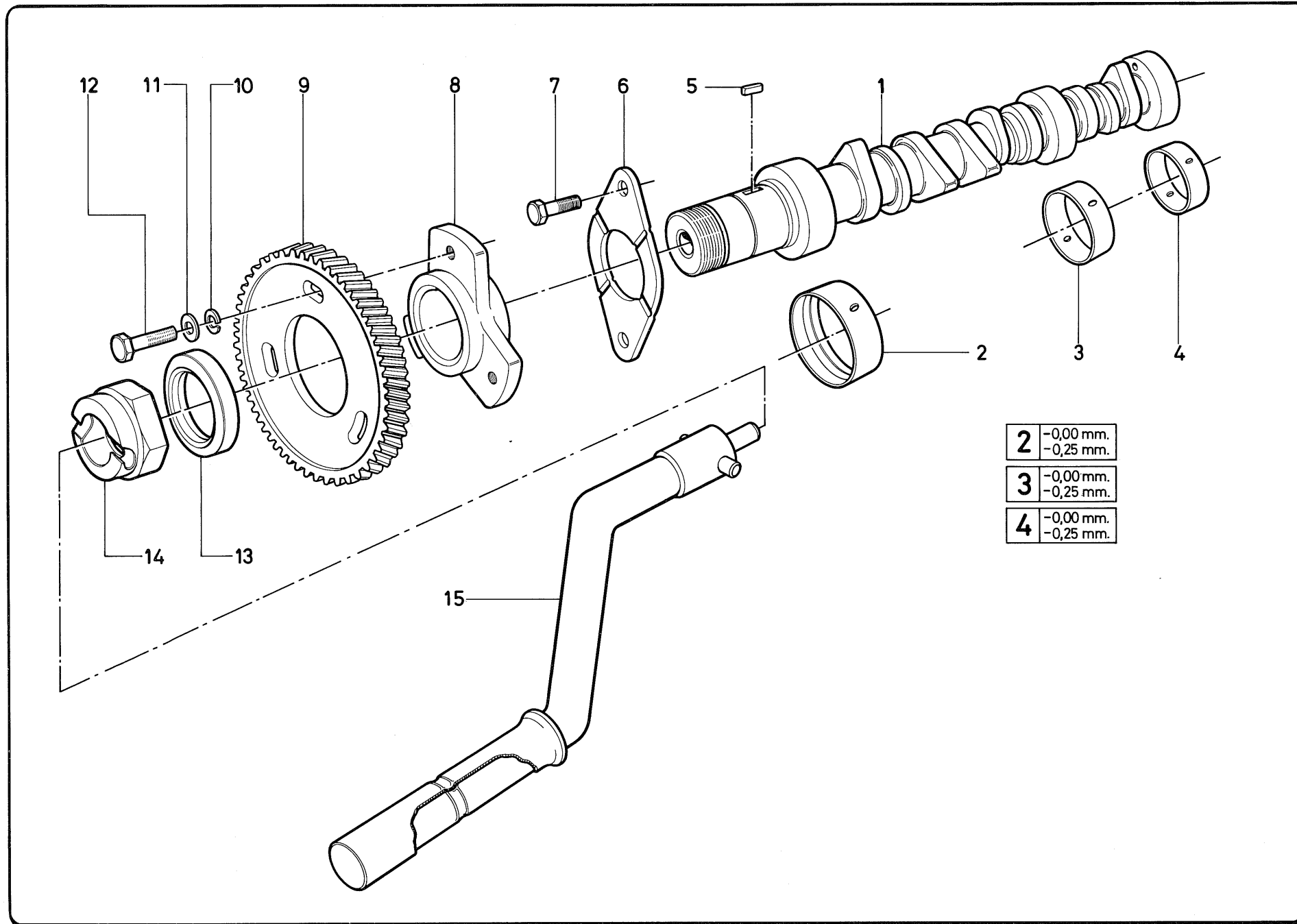
TESTA
HEAD
CULASSE
ZYLINDERKOPF
CULATA

COPERCHI BILANCIERI
ROCKER-ARM COVERS
COUVERCLES CULBUTEURS
KIPPHEBELDECKELN
TABIA BALANCINES

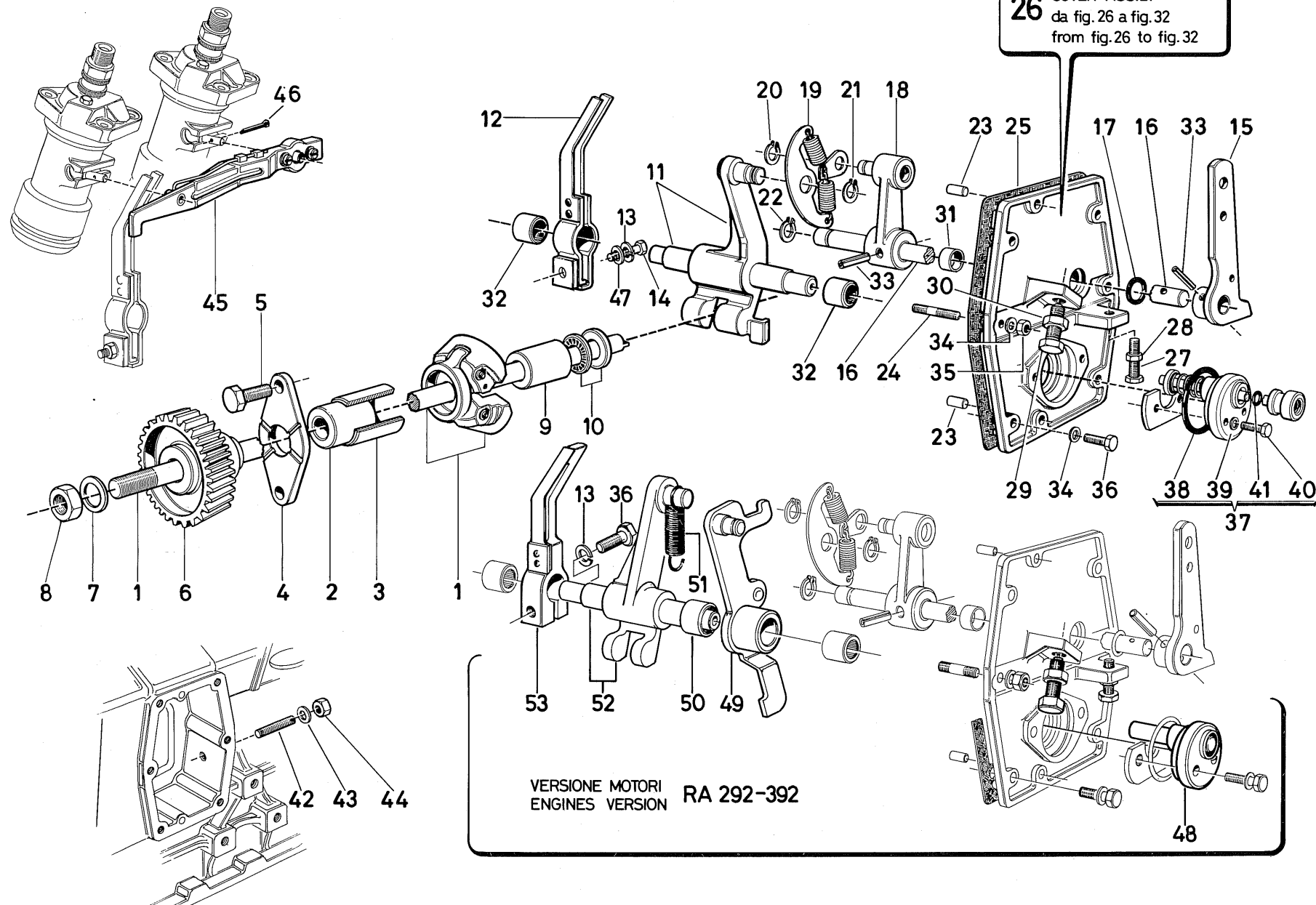
TAV. **3**.10

Pos. N.	DENOMINAZIONE DESCRIPTION	HR 192 A			HR 292 A			HR 392 A			RA 292			RA 392		
		Codice	Q.	Ind. Mod.	Codice	Q.	Ind. Mod.	Codice	Q.	Ind. Mod.	Codice	Q.	Ind. Mod.	Codice	Q.	Ind. Mod.
34	GUARNIZIONE OR	4 632 0188A	1		4 632 0188A	1		4 632 0188A	1		4 632 0188A	1		4 632 0188A	1	
35	TAPPO	2 177 0063A	1		2 177 0063A	1		2 177 0063A	1		2 177 0063A	1		2 177 0063A	1	
36	GUARNIZIONE	2 203 0374A	1		2 203 0374A	1		2 203 0374A	1		2 203 0374A	1		2 203 0374A	1	
37	COPERCHIO	2 013 0374A	1		2 013 0374A	1		2 013 0374A	1		2 013 0374A	1		2 013 0374A	1	
38	GUARNIZIONE	4 203 0024A	2		4 203 0024A	2		4 203 0024A	2		4 203 0024A	2		4 203 0024A	2	
39	VITE	4 176 0184A	2		4 176 0184A	2		4 176 0184A	2		4 176 0184A	2		4 176 0184A	2	
40	GUARNIZIONE	2 203 0407A	1		2 203 0407A	1		2 203 0407A	1		2 203 0407A	1		2 203 0407A	1	
41	DADO	2 179 0149A	1		2 179 0149A	2		2 179 0149A	3		2 179 0149A	2		2 179 0149A	3	
42	COPERCHIO BILANC.INTERM.POST.				2 013 0422A	1		2 013 0422A	2		2 013 0422A	1		2 013 0422A	2	
43	FASCETTA	4 161 0025A	1		4 161 0025A	1		4 161 0025A	1		4 161 0025A	1		4 161 0025A	1	
44	COPERCHIO BIL.COMPL.DI ALZAVALVOLA	1 013 0052A	1		1 013 0052A	1		1 013 0052A	1		1 013 0052A	1		1 013 0052A	1	
45	GUARNIZIONE OR	4 632 0010A	1		4 632 0010A	2		4 632 0010A	3		4 632 0010A	2		4 632 0010A	3	
46	ROSETTA PIANA	2 181 0067A	1		2 181 0067A	2		2 181 0067A	3		2 181 0067A	2		2 181 0067A	3	
47	PERNO ALZAVALVOLA	2 020 0159A	1		2 020 0159A	2		2 020 0159A	3		2 020 0159A	2		2 020 0159A	3	
48	SPINA ELASTICA	4 629 0132A	1		4 629 0132A	2		4 629 0132A	3		4 629 0132A	2		4 629 0132A	3	
49	LEVA COMANDO DECOMPRESSIONE	2 143 0113A	1		2 143 0113A	1		2 143 0113A	1		2 143 0113A	1		2 143 0113A	1	
50	ASTA CONGIUNZIONE LEVE				2 144 0076A	1		2 144 0081A	1		2 144 0076A	1		2 144 0081A	1	
51	LEVA CONDOTTA				2 143 0112A	1		2 143 0112A	2		2 143 0112A	1		2 143 0112A	2	
52	AMMORTIZZATORE				2 561 0020A	2		2 561 0020A	3		2 561 0020A	2		2 561 0020A	3	
53	PIASTRINA DI FERMO				4 156 0020A	2		4 156 0020A	3		4 156 0020A	2		4 156 0020A	3	
54	MOLLA	2 046 0005A	1		2 046 0005A	1		2 046 0005A	1		2 046 0005A	1		2 046 0005A	1	
55	COPERCHIO BIL. INTERM. E POST. COMPL. DI ALZAVALVOLA				1 013 0053A	1		1 013 0053A	2		1 013 0053A	1		1 013 0053A	2	

**TAVOLE PROSPETTICHE
PERSPECTIVE TABLES
TABLES PERSPECTIVES
PERSPEKTIVISCHE TAFEL
TABLAS PROSPECTICAS**



Pos. N.	DENOMINAZIONE DESCRIPTION	HR 192 A			HR 292 A			HR 392 A			RA 292			RA 392		
		Codice	Q.	Ind. Mod.	Codice	Q.	Ind. Mod.	Codice	Q.	Ind. Mod.	Codice	Q.	Ind. Mod.	Codice	Q.	Ind. Mod.
1	ALBERO A CAMME	2 018 0079A	1		2 018 0080A	1		2 018 0081A	1		2 018 0080A	1		2 018 0081A	1	
2	CUSCINETTO ANTERIORE	2 030 0232A	1		2 030 0232A	1		2 030 0232A	1		2 030 0232A	1		2 030 0232A	1	
2	CUSCINETTO ANTERIORE -0,25 mm.	2 030 0285A	1		2 030 0285A	1		2 030 0285A	1		2 030 0285A	1		2 030 0285A	1	
3	CUSCINETTO INTERMEDIO							2 030 0278A	1					2 030 0278A	1	
3	CUSCINETTO INTERMEDIO -0,25 mm.							2 030 0287A	1					2 030 0287A	1	
4	CUSCINETTO POSTERIORE	2 030 0233A	1		2 030 0278A	1		2 030 0233A	1		2 030 0278A	1		2 030 0233A	1	
4	CUSCINETTO POSTERIORE -0,25 mm.	2 030 0286A	1		2 030 0287A	1		2 030 0286A	1		2 030 0287A	1		2 030 0286A	1	
5	LINGUETTA	4 183 0061A	1		4 183 0061A	1		4 183 0061A	1		4 183 0061A	1		4 183 0061A	1	
6	FLANGIA SUPPORTO INGR.	2 165 0035A	1		2 165 0035A	1		2 165 0035A	1		2 165 0035A	1		2 165 0035A	1	
7	VITE	4 176 0308A	2		4 176 0308A	2		4 176 0308A	2		4 176 0308A	2		4 176 0308A	2	
8	FLANGIA	2 073 0247A	1		2 073 0247A	1		2 073 0247A	1		2 073 0247A	1		2 073 0247A	1	
9	INGRANAGGIO	2 066 0478A	1		2 066 0478A	1		2 066 0478A	1		2 066 0478A	1		2 066 0478A	1	
10	ROSETTA ELASTICA	4 624 0258A	3		4 624 0258A	3		4 624 0258A	3		4 624 0258A	3		4 624 0258A	3	
11	ROSETTA PIANA	2 181 0004A	3		2 181 0004A	3		2 181 0004A	3		2 181 0004A	3		2 181 0004A	3	
12	VITE	4 176 0233A	3		4 176 0233A	3		4 176 0233A	3		4 176 0233A	3		4 176 0233A	3	
13	ANELLO DI TENUTA	4 634 0830A	1	32	4 634 0830A	1	33	4 634 0830A	1	34	4 634 0830A	1		4 634 0830A	1	
14	DADO A GRINFIE	2 179 0008A	1		2 179 0008A	1		2 179 0008A	1		2 179 0008A	1		2 179 0008A	1	
15	MANOVELLA AVVIAMENTO	2 146 0022A	1		2 146 0022A	1		2 146 0022A	1		2 146 0022A	1		2 146 0022A	1	



Pos. N.	DENOMINAZIONE DESCRIPTION	HR 192 A			HR 292 A			HR 392 A			RA 292			RA 392		
		Codice	Q.	Ind. Mod.	Codice	Q.	Ind. Mod.	Codice	Q.	Ind. Mod.	Codice	Q.	Ind. Mod.	Codice	Q.	Ind. Mod.
1	MASSE CON SUPPORTO	1 198 0030A	1		1 198 0030A	1		1 198 0030A	1		1 198 0030A	1		1 198 0030A	1	
2	DISTANZIALE	2 163 0269A	1		2 163 0269A	1		2 163 0269A	1		2 163 0269A	1		2 163 0269A	1	
3	BOCCOLA	2 171 0116A	1		2 171 0116A	1		2 171 0116A	1		2 171 0116A	1		2 171 0116A	1	
4	FLANGIA RASAMENTO	2 165 0038A	1		2 165 0038A	1		2 165 0038A	1		2 165 0038A	1		2 165 0038A	1	
5	VITE	4 176 0129A	2		4 176 0129A	2		4 176 0129A	2		4 176 0129A	2		4 176 0129A	2	
6	INGRANAGGIO REGOLATORE	2 066 0441A	1		2 066 0441A	1		2 066 0441A	1		2 066 0441A	1		2 066 0441A	1	
7	ROSETTA	4 181 0010A	1		4 181 0010A	1		4 181 0010A	1		4 181 0010A	1		4 181 0010A	1	
8	DADO	4 179 0911A	1		4 179 0911A	1		4 179 0911A	1		4 179 0911A	1		4 179 0911A	1	
9	DISTANZIALE	2 163 0268A	1		2 163 0268A	1		2 163 0268A	1		2 163 0268A	1		2 163 0268A	1	
10	CUSCINETTO REGGISPINTA	3 640 0002A	1		3 640 0002A	1		3 640 0002A	1		3 640 0002A	1		3 640 0002A	1	
11	FORCELLA COMPLETA	2 145 0033A	1		2 145 0033A	1		2 145 0033A	1							
12	LEVA COMPLETA	1 143 0018A	1		1 143 0018A	1		1 143 0018A	1							
13	ROSETTA ELASTICA	4 624 0256A	1		4 624 0256A	1		4 624 0256A	1		4 624 0256A	1		4 624 0256A	1	
14	VITE	4 176 0197A	1	35	4 176 0197A	1	36	4 176 0197A	1	37						
15	LEVA ESTERNA	2 143 0109A	1		2 143 0109A	1		2 143 0109A	1		2 143 0109A	1		2 143 0109A	1	
16	ALBERO LEVA ACCELERATORE	2 019 0244A	1		2 019 0244A	1		2 019 0244A	1		2 019 0244A	1		2 019 0244A	1	
17	GUARNIZIONE OR	4 632 0014A	1		4 632 0014A	1		4 632 0014A	1		4 632 0014A	1		4 632 0014A	1	
18	LEVA INTERNA	2 143 0117A	1		2 143 0117A	1		2 143 0117A	1		2 143 0117A	1		2 143 0117A	1	
19	GR.MOLLE MOT.IND. E G.E. 3000 N/1'	1 198 0037A	1		1 198 0037A	1		1 198 0037A	1		1 198 0037A	1		1 198 0037A	1	
20	ANELLO SEEGER	4 627 0005A	1		4 627 0005A	1		4 627 0005A	1		4 627 0005A	1		4 627 0005A	1	
21	ANELLO SEEGER	4 627 0008A	1		4 627 0008A	1		4 627 0008A	1		4 627 0008A	1		4 627 0008A	1	
22	ANELLO SEEGER	4 627 0010A	1		4 627 0010A	1		4 627 0010A	1		4 627 0010A	1		4 627 0010A	1	
23	SPINA	4 184 0107A	2		4 184 0107A	2		4 184 0107A	2		4 184 0107A	2		4 184 0107A	2	
24	PRIGIONIERO	4 175 0318A	2		4 175 0318A	2		4 175 0318A	2		4 175 0318A	2		4 175 0318A	2	
25	GUARNIZIONE	2 203 0353A	1		2 203 0353A	1		2 203 0353A	1		2 203 0353A	1		2 203 0353A	1	
26	COPERCHIO COMPL. (da fig.26 a fig.32)	1 013 0056A	1		1 013 0056A	1		1 013 0056A	1		1 013 0056A	1		1 013 0056A	1	
27	VITE REGISTRO MAX	4 176 0151A	1		4 176 0151A	1		4 176 0151A	1		4 176 0151A	1		4 176 0151A	1	
28	DADO	4 179 0006A	1	38	4 179 0006A	1	39	4 179 0006A	1	40	4 179 0006A	1		4 179 0006A	1	
29	VITE REGISTRO MINIMO	1 176 0003A	1		1 176 0003A	1		1 176 0003A	1		2 176 2018A	1		2 176 2018A	1	
30	DADO	4 179 0901A	1		4 179 0901A	1		4 179 0901A	1		4 179 0901A	1		4 179 0901A	1	
31	BOCCOLA	4 171 0008A	1		4 171 0008A	1		4 171 0008A	1		4 171 0008A	1		4 171 0008A	1	
32	CUSCINETTO A RULLINI	4 639 0020A	2		4 639 0020A	2		4 639 0020A	2		4 639 0020A	2		4 639 0020A	2	
33	SPINA ELASTICA	4 629 0129A	2		4 629 0129A	2		4 629 0129A	2		4 629 0129A	2		4 629 0129A	2	
34	ROSETTA PIANA	4 181 0006A	6		4 181 0006A	6		4 181 0006A	6		4 181 0006A	6		4 181 0006A	6	
35	DADO	4 179 0506A	2		4 179 0506A	2		4 179 0506A	2		4 179 0506A	2		4 179 0506A	2	

Mot. Serie **HR.A-RA**

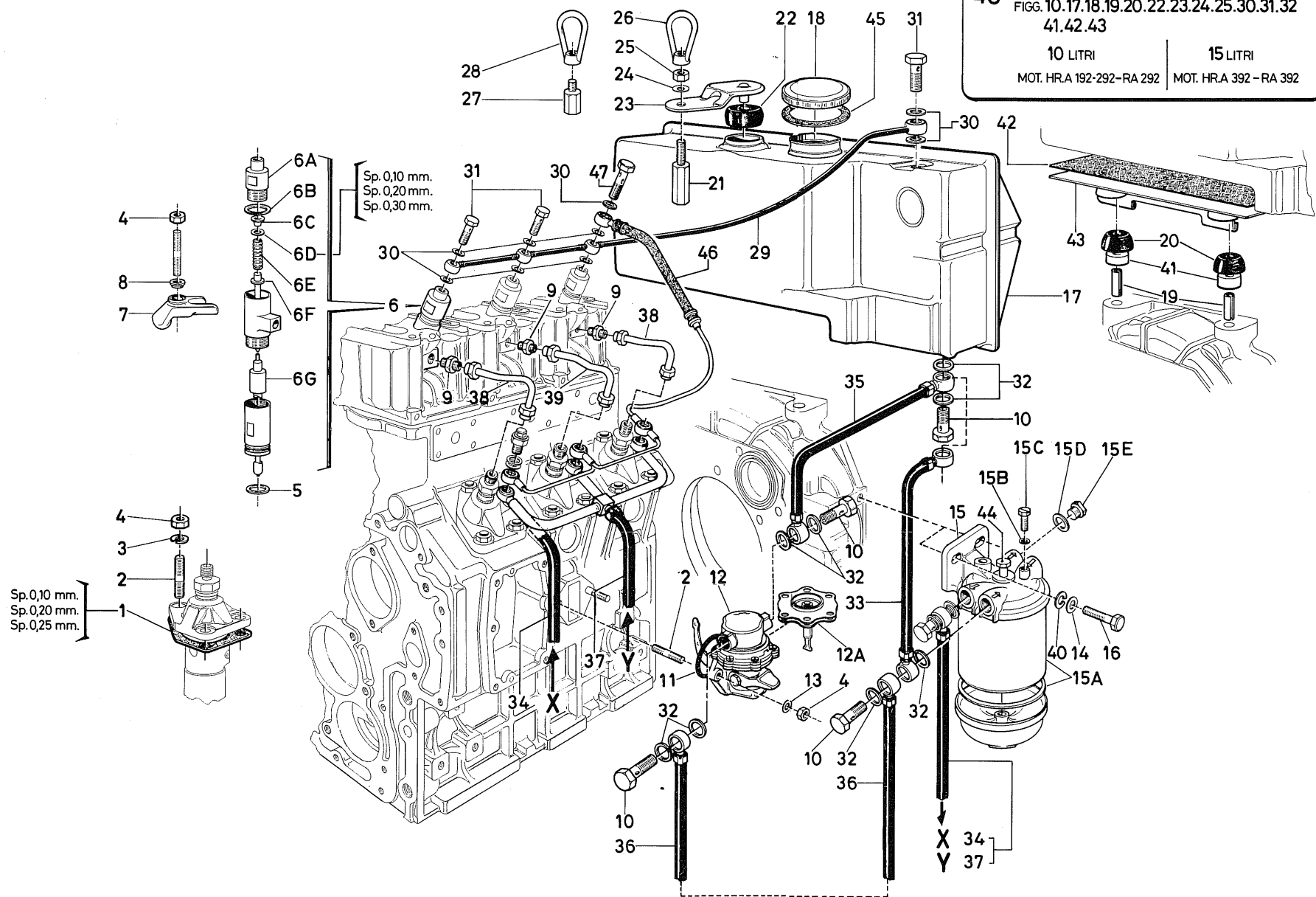
GRUPPO REGOLATORE
GOVERNOR
GROUPE REGULATEUR
FLIEHKRAFTREGLER
GRUPOS REGULADORES

TAV. **5**.10

Pos. N.	DENOMINAZIONE DESCRIPTION	HR 192 A			HR 292 A			HR 392 A			RA 292			RA 392		
		Codice	Q.	Ind. Mod.	Codice	Q.	Ind. Mod.	Codice	Q.	Ind. Mod.	Codice	Q.	Ind. Mod.	Codice	Q.	Ind. Mod.
36	VITE	4 176 0135A	4		4 176 0135A	4		4 176 0135A	4		4 176 0135A	5		4 176 0135A	5	
37	SUPPLEMENTO COMPLETO	1 224 0029A	1		1 224 0029A	1		1 224 0029A	1							
38	GUARNIZIONE OR	4 632 0043A	1		4 632 0043A	1		4 632 0043A	1		4 632 0043A	1		4 632 0043A	1	
39	GUARNIZIONE	2 202 0105A	2		2 202 0105A	2		2 202 0105A	2		2 202 0105A	2		2 202 0105A	2	
40	VITE	4 176 0080A	2		4 176 0080A	2		4 176 0080A	2		4 176 0080A	2		4 176 0080A	2	
41	GUARNIZIONE OR	4 632 0540A	1		4 632 0540A	1		4 632 0540A	1							
42	VITE	2 176 0064A	1		2 176 0064A	1		2 176 0064A	1		2 176 0064A	1		2 176 0064A	1	
43	GUARNIZIONE	4 202 0006A	1		4 202 0006A	1		4 202 0006A	1		4 202 0006A	1		4 202 0006A	1	
44	DADO	4 179 0106A	1		4 179 0106A	1		4 179 0106A	1		4 179 0106A	1		4 179 0106A	1	
45	ASTA CONGIUNZ. POMPE COMPL.				1 144 0006A	1		1 144 0007A	1		1 144 0006A	1		1 144 0007A	1	
46	COPIGLIA				4 649 0025A	2		4 649 0025A	2		4 649 0025A	2		4 649 0025A	2	
47	ROSETTA PIANA	4 181 0206A	1		4 181 0206A	1		4 181 0206A	1							
48	SUPPLEMENTO COMPLETO										2 011 2027A	1		2 011 2027A	1	
49	LEVA REGOLATORE										2 143 0119B	1		2 143 0119B	1	
50	CUSCINETTO A RULLINI										4 639 0026A	1		4 639 0026A	1	
51	MOLLA										2 046 0114B	1		2 046 0114B	1	
52	FORCELLA COMPLETA										2 145 0033B	1		2 145 0033B	1	
53	LEVA COMPLETA										2 143 0111B	1		2 143 0111B	1	

TAVOLE PROSPETTICHE
PERSPECTIVE TABLES
TABLES PERSPECTIVES
PERSPEKTIVISCHE TAFEL
TABLAS PROSPECTICAS

48 SERBATOIO COMPL. - FUEL TANK ASS.LY
 FIGG. 10.17.18.19.20.22.23.24.25.30.31.32
 41.42.43
 10 LITRI | 15 LITRI
 MOT. H.R.A 192-292-RA 292 | MOT. H.R.A 392-RA 392



Pos. N.	DENOMINAZIONE DESCRIPTION	HR 192 A			HR 292 A			HR 392 A			RA 292			RA 392		
		Codice	Q.	Ind. Mod.	Codice	Q.	Ind. Mod.	Codice	Q.	Ind. Mod.	Codice	Q.	Ind. Mod.	Codice	Q.	Ind. Mod.
1	GUARNIZIONE SP. 0,1 mm.	2 202 0042A	1		2 202 0042A	2		2 202 0042A	3		2 202 0042A	2		2 202 0042A	3	
1	GUARNIZIONE SP. 0,2 mm.	2 202 0043A	1		2 202 0043A	2		2 202 0043A	3		2 202 0043A	2		2 202 0043A	3	
1	GUARNIZIONE SP. 0,25 mm.	2 202 0044A	1		2 202 0044A	2		2 202 0044A	3		2 202 0044A	2		2 202 0044A	3	
2	PRIGIONIERO	4 175 0339A	3		4 175 0339A	8		4 175 0339A	11		4 175 0339A	8		4 175 0339A	11	
3	ROSETTA ELASTICA	4 624 0258A	3		4 624 0258A	6		4 624 0258A	9		4 624 0258A	6		4 624 0258A	9	
4	DADO	4 179 0508A	4		4 179 0508A	10		4 179 0508A	14		4 179 0508A	10		4 179 0508A	14	
5	GUARNIZIONE	2 202 0159A	1		2 202 0159A	2		2 202 0159A	3		2 202 0159A	2		2 202 0159A	3	
6	INIETTORE COMPLETO	1 506 0028A	1		1 506 0028A	2		1 506 0028A	3		1 506 0028A	2		1 506 0028A	3	
6A	RACCORDO DI SCARICO	4 506 0043A	1		4 506 0043A	2		4 506 0043A	3		4 506 0043A	2		4 506 0043A	3	
6B	GUARNIZIONE	4 506 0044A	1		4 506 0044A	2		4 506 0044A	3		4 506 0044A	2		4 506 0044A	3	
6C	BUSSOLA	4 506 0045A	1		4 506 0045A	2		4 506 0045A	3		4 506 0045A	2		4 506 0045A	3	
6D	SPESSORE 0,1 mm.	4 506 0029A	1		4 506 0029A	2		4 506 0029A	3		4 506 0029A	2		4 506 0029A	3	
6D	SPESSORE 0,2 mm.	4 506 0030A	1		4 506 0030A	2		4 506 0030A	3		4 506 0030A	2		4 506 0030A	3	
6D	SPESSORE 0,3 mm.	4 506 0031A	1		4 506 0031A	2		4 506 0031A	3		4 506 0031A	2		4 506 0031A	3	
6E	MOLLA	4 506 0032A	1		4 506 0032A	2		4 506 0032A	3		4 506 0032A	2		4 506 0032A	3	
6F	PERNO DI PRESSIONE	4 506 0047A	1		4 506 0047A	2		4 506 0047A	3		4 506 0047A	2		4 506 0047A	3	
6G	POLVERIZZATORE COMPLETO	2 506 0013A	1		2 506 0013A	2		2 506 0013A	3		2 506 0013A	2		2 506 0013A	3	
7	MORSETTO	2 136 0037A	1		2 136 0037A	2		2 136 0037A	3		2 136 0037A	2		2 136 0037A	3	
8	ROSETTA	2 181 0094A	1		2 181 0094A	2		2 181 0094A	3		2 181 0094A	2		2 181 0094A	3	
9	RACCORDO DOPPIO	4 506 0036A	1		4 506 0036A	2		4 506 0036A	3		4 506 0036A	2		4 506 0036A	3	
10	BOCCHETTONE	4 132 0014A	3		4 132 0014A	5		4 132 0014A	5		4 132 0014A	5		4 132 0014A	5	
11	GUARNIZIONE OR				4 632 0189A	1		4 632 0189A	1		4 632 0189A	1		4 632 0189A	1	
12	POMPA ALIMENTAZIONE				1 518 0016A	1		1 518 0016A	1		1 518 0016A	1		1 518 0016A	1	
12A	MEMBRANA				4 518 0005A	1		4 518 0005A	1		4 518 0005A	1		4 518 0005A	1	
13	ROSETTA PIANA				4 181 0008A	2		4 181 0008A	2		4 181 0008A	2		4 181 0008A	2	
14	ROSETTA PIANA	4 181 0010A	2		4 181 0010A	2		4 181 0010A	2		4 181 0010A	2		4 181 0010A	2	
15	FILTRO NAFTA COMPLETO	3 531 0031A	1		3 531 0031A	1		3 531 0031A	1		3 531 0031A	1		3 531 0031A	1	
15A	CARTUCCIA	4 531 0054A	1		4 531 0054A	1		4 531 0054A	1		4 531 0054A	1		4 531 0054A	1	
15B	GUARNIZIONE	4 500 0007A	1		4 500 0007A	1		4 500 0007A	1		4 500 0007A	1		4 500 0007A	1	
15C	VITE	4 500 0008A	1		4 500 0008A	1		4 500 0008A	1		4 500 0008A	1		4 500 0008A	1	
15D	GUARNIZIONE	4 202 0064A	1		4 202 0064A	1		4 202 0064A	1		4 202 0064A	1		4 202 0064A	1	
15E	TAPPO	2 177 0003A	1		2 177 0003A	1		2 177 0003A	1		2 177 0003A	1		2 177 0003A	1	
16	VITE	4 176 0331A	2		4 176 0331A	2		4 176 0331A	2		4 176 0331A	1		4 176 0331A	1	
17	SERBATOIO COMB.	2 160 0049A	1	41	2 160 0049A	1	44	2 160 0050A	1	47	2 160 0049A	1		2 160 0050A	1	
18	TAPPO SERBATOIO	4 177 0038A	1		4 177 0038A	1		4 177 0038A	1		4 177 0038A	1		4 177 0038A	1	

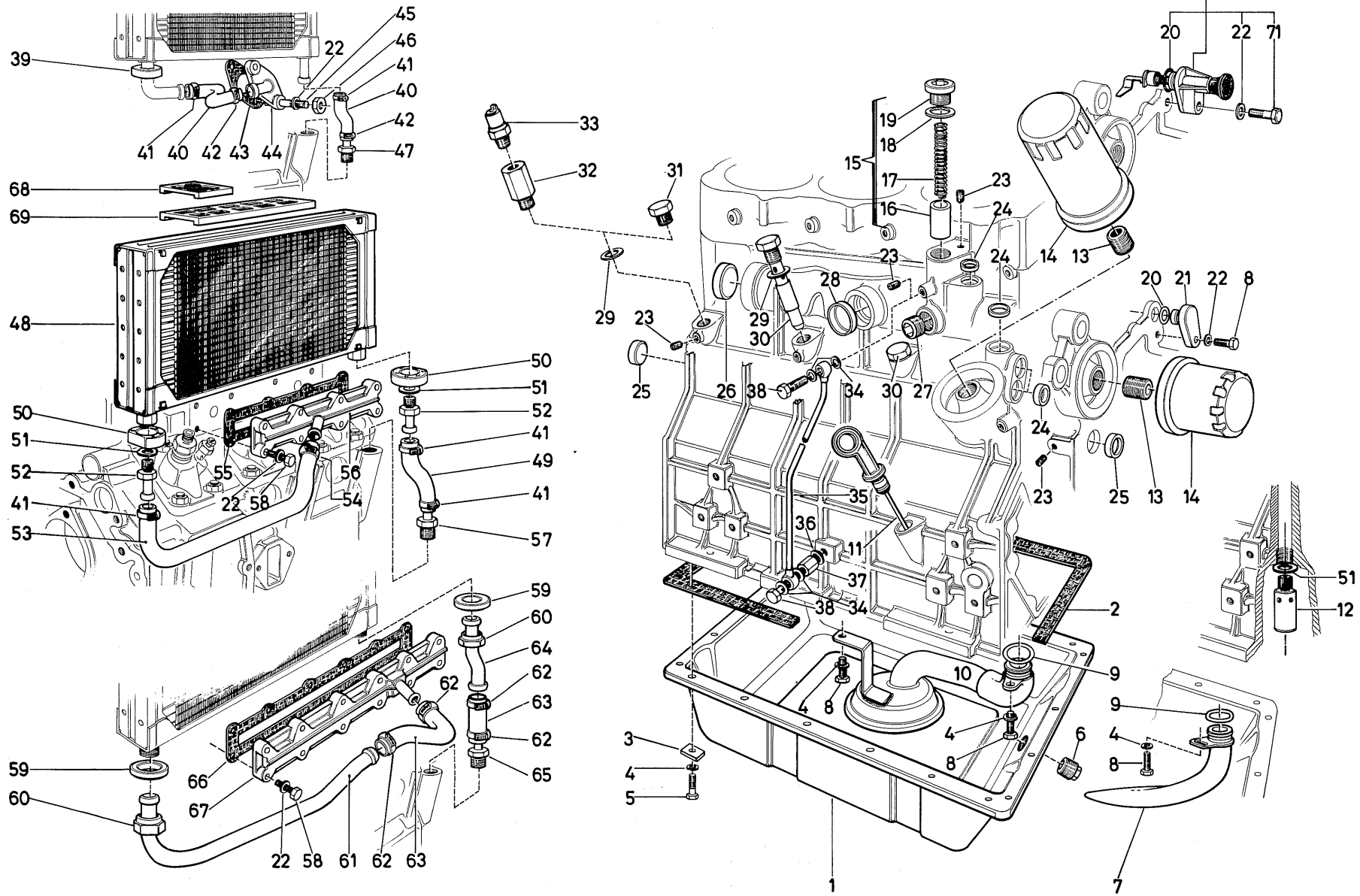
Mot. Serie HR.A-RA

CIRCOLAZIONE COMBUSTIBILE
FUEL CIRCULATION
CIRCULATION DU COMBUSTIBLE
KRAFTSTOFFUMLAUF
CIRCULACION COMBUSTIBLE

TAV. 6.10

Pos. N.	DENOMINAZIONE DESCRIPTION	HR 192 A			HR 292 A			HR 392 A			RA 292			RA 392		
		Codice	Q.	Ind. Mod.	Codice	Q.	Ind. Mod.	Codice	Q.	Ind. Mod.	Codice	Q.	Ind. Mod.	Codice	Q.	Ind. Mod.
19	SPINA	4 629 0456A	2	42	4 629 0456A	2	45	4 629 0456A	2	48	4 629 0456A	2		4 629 0456A	2	
20	ANTIVIBRANTE	2 561 0028A	2	43	2 561 0028A	2	46	2 561 0028A	2	49	2 561 0028A	2		2 561 0028A	2	
21	DISTANZIALE	2 163 0303A	1		2 163 0303A	1		2 163 0303A	1		2 163 0303A	1		2 163 0303A	1	
22	ANTIVIBRANTE SUPERIORE	2 561 0012A	1		2 561 0012A	1		2 561 0012A	1		2 561 0012A	1		2 561 0012A	1	
23	STAFFA	2 053 0654A	1		2 053 0654A	1		2 053 0654A	1		2 053 0654A	1		2 053 0654A	1	
24	ROSETTA PIANA	4 181 0013A	1		4 181 0013A	1		4 181 0013A	1		4 181 0013A	1		4 181 0013A	1	
25	DADO	4 179 0901A	1		4 179 0901A	1		4 179 0901A	1		4 179 0901A	1		4 179 0901A	1	
26	GOLFARE POSTERIORE	2 055 0001A	1		2 055 0001A	1		2 055 0001A	1		2 055 0001A	1		2 055 0001A	1	
27	DISTANZIALE				2 163 0307A	1		2 163 0307A	1		2 163 0307A	1		2 163 0307A	1	
28	GOLFARE ANTERIORE				2 055 0001A	1		2 055 0001A	1		2 055 0001A	1		2 055 0001A	1	
29	TUBO RIFIUTO NAFTA	2 130 0063A	1		2 130 0064A	1		2 130 0118A	1		2 130 0064A	1		2 130 0118A	1	
30	GUARNIZIONE	4 202 0008A	4		4 202 0008A	7		4 202 0008A	9		4 202 0008A	7		4 202 0008A	9	
31	BOCCHETTONE	4 132 0008A	2		4 132 0008A	2		4 132 0008A	3		4 132 0008A	2		4 132 0008A	3	
32	GUARNIZIONE	4 202 0064A	6		4 202 0064A	10		4 202 0064A	10		4 202 0064A	10		4 202 0064A	10	
33	TUBO MAND. NAFTA DAL SERB. AL FILTRO	2 130 0193A	1													
34	TUBO MANDATA NAFTA DAL FILTRO															
	ALLA POMPA INIEZIONE	2 130 2064A	1	56												
35	TUBO MANDATA NAFTA DAL SERBATOIO															
	ALLA POMPA A.C.				2 130 0188A	1	50	2 130 0189A	1	53	2 130 0188A	1		2 130 0189A	1	
36	TUBO MANDATA NAFTA DALLA POMPA															
	A.C. AL FILTRO				2 130 0189A	1	51	2 130 0191A	1	54	2 130 0189A	1		2 130 0191A	1	
37	TUBO MANDATA NAFTA DAL FILTRO															
	ALLA POMPA INIEZIONE				2 130 0190A	1	52	2 130 0192A	1	55	2 130 0190A	1		2 130 0192A	1	
38	TUBO MANDATA NAFTA 1° CILINDRO	2 129 0647A	1		2 129 0647A	1		2 129 0647A	1		2 129 0647A	1		2 129 0647A	1	
38	TUBO MANDATA NAFTA 3° CILINDRO							2 129 0647A	1					2 129 0647A	1	
39	TUBO MANDATA NAFTA 2° CILINDRO				2 129 0671A	1		2 129 0671A	1		2 129 0671A	1		2 129 0671A	1	
40	ROSETTA	4 624 0260A	2		4 624 0260A	2		4 624 0260A	2		4 624 0260A	2		4 624 0260A	1	
41	PERNO PER ANTIVIBRANTE	2 020 0189A	2		2 020 0189A	2		2 020 0189A	2		2 020 0189A	2		2 020 0189A	2	
42	GUARNIZIONE	2 203 0462A	1		2 203 0462A	1		2 203 0462A	1		2 203 0462A	1		2 203 0462A	1	
43	SUPPORTO SERBATOIO	2 051 0117A	1		2 051 0117A	1		2 051 0117A	1		2 051 0117A	1		2 051 0117A	1	
44	VITE	4 531 0060A	1		4 531 0060A	1		4 531 0060A	1		4 531 0060A	1		4 531 0060A	1	
45	GUARNIZIONE	4 203 0028A	1		4 203 0028A	1		4 203 0028A	1		4 203 0028A	1		4 203 0028A	1	
46	TUBO SPURGO				2 128 2205A	1		2 128 2206A	2		2 128 2283B	1	111	2 128 2284B	1	112
47	BOCCHETTONE				2 132 0715A	1		2 132 0715A	1		2 132 0715A	1		2 132 0715A	1	
48	SERBATOIO COMPLETO 10 LITRI	1 160 0024A	1		1 160 0024A	1					1 160 0024A	1				

RADIATORE LATERALE MOTORI VERSIONE HR.A
RIGHT SIDE COOLER VERSION HR.A ENGINES



Mot. Serie HR.A-RA

COIL SUMPS
OIL SUMPS
CARTERS D'HUILE
ULSCHALE
CARTER

FILTER
OIL FILTER
FILTRE D'HUILE
OL FILTER
FILTRO

PIPE
OIL PIPING
TUYAUTERIE HUILE
OLLEITUNG
TUBOS DE ACEITE

RADIATOR
OIL-COOLER
RADIATEUR D'HUILE
ULKUHLER
RADIADOR ACEITE

TAV. 7.10

Pos. N.	DENOMINAZIONE DESCRIPTION	HR 192 A			HR 292 A			HR 392 A			RA 292			RA 392		
		Codice	Q.	Ind. Mod.	Codice	Q.	Ind. Mod.	Codice	Q.	Ind. Mod.	Codice	Q.	Ind. Mod.	Codice	Q.	Ind. Mod.
1	COPPA OLIO	2 086 0096A	1		2 086 0102A	1		2 086 0103A	1		2 086 0102A	1		2 086 0103A	1	
2	GUARNIZIONE	2 203 0346A	1		2 203 0370A	1		2 203 0385A	1		2 203 0370A	1		2 203 0385A	1	
3	PIASTRINA	2 186 0049A	12		2 186 0049A	16		2 186 0049A	20		2 186 0049A	16		2 186 0049A	20	
4	ROSETTA	4 624 0256A	13		4 624 0256A	18		4 624 0256A	22		4 624 0256A	18		4 624 0256A	22	
5	VITE	4 176 0197A	12	57	4 176 0197A	16	62	4 176 0197A	20	66	4 176 0197A	16		4 176 0197A	20	
6	TAPPO	4 177 0024A	1		4 177 0024A	1		4 177 0024A	2		4 177 0024A	1		4 177 0024A	2	
7	TUBO ASPIRAZIONE OLIO	2 129 0612A	1													
8	VITE	4 176 0129A	2		4 176 0129A	3		4 176 0129A	3		4 176 0129A	3		4 176 0129A	3	
9	GUARNIZIONE OR	4 632 0034A	1		4 632 0186A	1		4 632 0192A	1		4 632 0186A	1		4 632 0192A	1	
10	TUBO ASPIRAZIONE OLIO				1 129 0094A	1		1 129 0096A	1		1 129 0094A	1		1 129 0096A	1	
11	ASTA LIVELLO OLIO	2 087 0092A	1	58	2 087 0092A	1	63	2 087 0091A	1	67	2 087 0092A	1		2 087 0091A	1	
12	VALVOLA PRESSIONE OLIO	2 138 0014A	1		2 138 0014A	1		2 138 0014A	1	68	2 138 0014A	1		2 138 0014A	1	
13	RACCORDO	2 178 0083A	1		2 178 0083A	1		2 178 0083A	1		2 178 0083A	1		2 178 0083A	1	
14	CARTUCCIA OLIO	4 115 0063A	1		4 115 0063A	1		4 115 0064A	1		4 115 0063A	1		4 115 0064A	1	
15	VALVOLA PRESSIONE OLIO COMPLETA	1 138 0004A	1		1 138 0007A	1		1 138 0009A	1		1 138 0007A	1		1 138 0009A	1	
16	VALVOLA PRESSIONE OLIO	2 138 0005A	1		2 138 0005A	1		2 138 0013A	1	69	2 138 0005A	1		2 138 0013A	1	
17	MOLLA	2 046 0102A	1		2 046 0102A	1		2 046 0094A	1		2 046 0102A	1		2 046 0094A	1	
18	GUARNIZIONE	4 202 0020A	1		4 202 0020A	1		4 202 0020A	1		4 202 0020A	1		4 202 0020A	1	
19	TAPPO	2 177 0058A	1		2 177 0073A	1		2 177 0058A	1		2 177 0073A	1		2 177 0058A	1	
20	GUARNIZIONE OR	4 632 0024A	1		4 632 0024A	1		4 632 0024A	1		4 632 0024A	1		4 632 0024A	1	
21	COPERCHIO	2 013 0385A	1		2 013 0385A	1		2 013 0385A	1							
22	ROSETTA	4 181 0006A	3		4 181 0006A	9		4 181 0006A	13		4 181 0006A	10		4 181 0006A	13	
23	TAPPO	4 177 0040A	4		4 177 0040A	4		4 177 0040A	3		4 177 0040A	4		4 177 0040A	3	
24	TAPPO	2 177 0060A	1		2 177 0060A	1		2 177 0060A	1		2 177 0060A	1		2 177 0060A	1	
25	TAPPO	2 177 0061A	2		2 177 0061A	2		2 177 0061A	2		2 177 0061A	2		2 177 0061A	1	
26	TAPPO	2 177 0081A	1		2 177 0081A	1		2 177 0081A	1		2 177 0081A	1		2 177 0081A	1	
27	TAPPO	4 177 0043A	1		4 177 0043A	1		4 177 0043A	1		4 177 0043A	1		4 177 0043A	1	
28	TAPPO				2 177 0074A	1		2 177 0074A	1		2 177 0074A	1		2 177 0074A	1	
29	GUARNIZIONE	4 202 0014A	1		4 202 0014A	2		4 202 0014A	3		4 202 0014A	2		4 202 0014A	3	
30	BOCCHETTONE				2 132 0036A	1		2 132 0036A	2		2 132 0036A	1		2 132 0036A	2	
31	TAPPO	2 177 0003A	1		2 177 0003A	1		2 177 0003A	1		2 177 0003A	1		2 177 0003A	1	
32	RACCORDO	2 178 0129A	1		2 178 0129A	1		2 178 0129A	1		2 178 0129A	1		2 178 0129A	1	
33	MANOCONTATTO	4 606 0001A	1	59	4 606 0001A	1	72	4 606 0001A	1	73	4 606 0001A	1		4 606 0001A	1	
34	GUARNIZIONE							4 202 0008A	4					4 202 0008A	4	
35	TUBO							2 128 0064A	1					2 128 0064A	1	

Mot. Serie HR.A-RA

COPPE OLIO
OIL SUMPS
CARTERS D'HUILE
ULSCHALE
CARTER

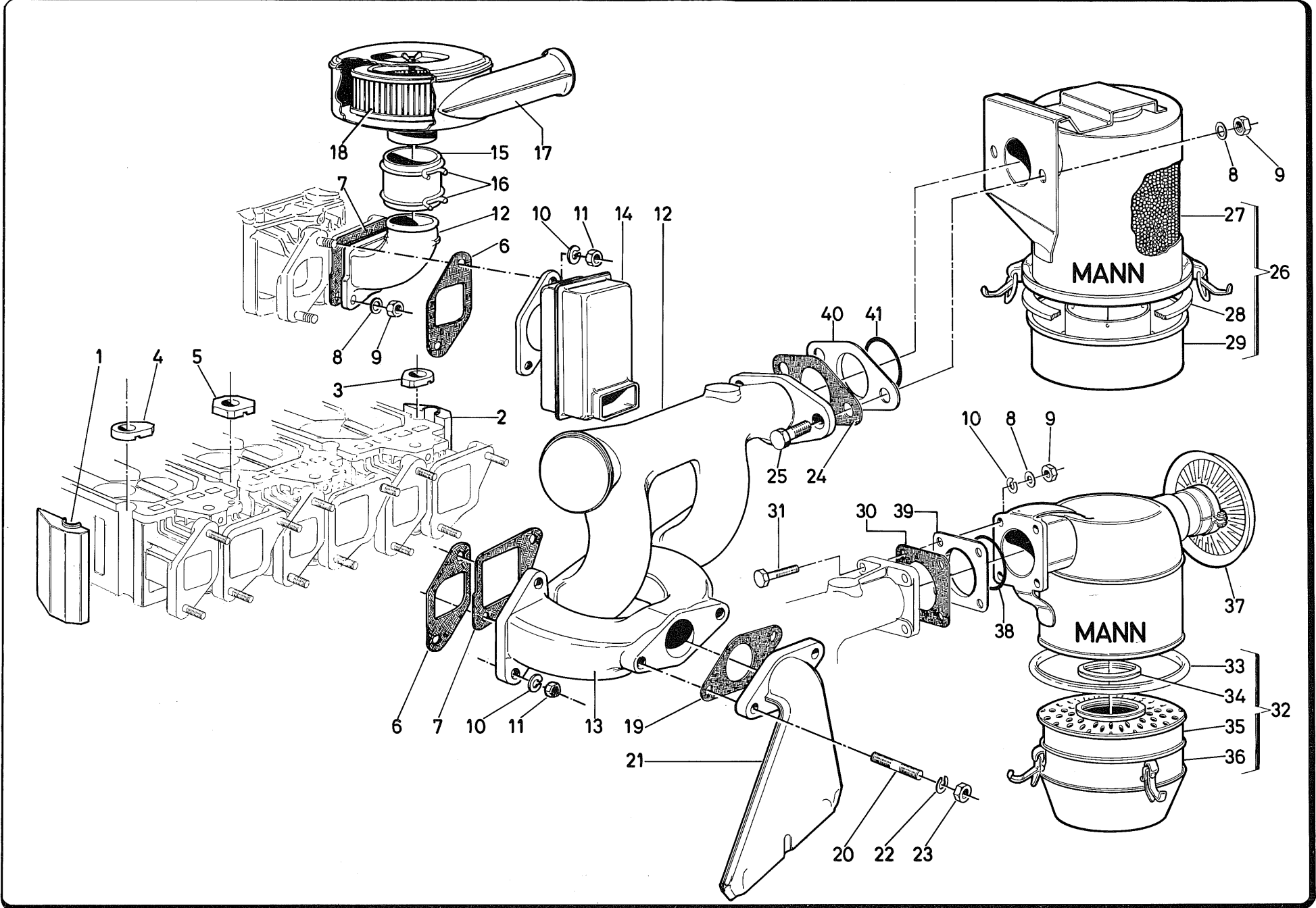
FILTRO OLIO
OIL FILTER
FILTRE D'HUILE
OL FILTER
FILTRO

TUBAZIONI OLIO
OIL PIPING
TUYAUTERIE HUILE
OLLEITUNG
TUBOS DE ACEITE

RADIATORI OLIO
OIL-COOLER
RADIATEUR D'HUILE
ULKUHLE
RADIADOR ACEITE

TAV. 7.10

Pos. N.	DENOMINAZIONE DESCRIPTION	HR 192 A			HR 292 A			HR 392 A			RA 292			RA 392			
		Codice	Q.	Ind. Mod.	Codice	Q.	Ind. Mod.	Codice	Q.	Ind. Mod.	Codice	Q.	Ind. Mod.	Codice	Q.	Ind. Mod.	
36	GUARNIZIONE							4 202 0007A	1					4 202 0007A	1		
37	RACCORDO							2 178 0126A	1					2 178 0126A	1		
38	BOCCHETTONE							2 132 0002A	2					2 132 0002A	2		
39	ANTIVIBRANTE	2 561 0014A	2	60													
40	TUBO	2 130 2100A	2	61													
41	FASCETTA	4 161 0043A	2	117	4 161 0043A	3	117										
42	FASCETTA	4 161 0022A	2														
43	GUARNIZIONE	2 203 0384A	1														
44	RACCORDO	2 178 0105A	1														
45	PRIGIONIERO	4 175 0322A	2														
46	DADO	4 179 0106A	2														
47	RACCORDO	2 178 0106A	1														
48	RADIATORE OLIO	2 120 0006A	1		2 120 0013A	1		2 120 0014A	1								
49	TUBO				2 130 2070A	1	64 65										
50	ANTIVIBRANTE				2 561 0019A	2											
51	GUARNIZIONE	2 202 0012A	1		2 202 0012A	3		2 202 0012A	1		2 202 0012A	1		2 202 0012A	1		
52	RACCORDO				2 178 0117A	2											
53	TUBO				2 129 0674A	1											
54	FASCETTA				4 161 0046A	1											
55	GUARNIZIONE				2 203 0391A	1											
56	COPERCHIO				2 013 0383A	1											
57	RACCORDO				2 178 0112A	1											
58	VITE				4 176 0140A	8		4 176 0140A	12								
59	ANTIVIBRANTE							2 561 0021A	2								
60	DADO							2 179 0144A	2								
61	TUBO							2 128 0058A	1								
62	FASCETTA							4 161 0043A	4								
63	TUBO							2 130 0157A	2	70 71							
64	TUBO							2 128 0059A	1								
65	RACCORDO							2 178 0128A	1								
66	GUARNIZIONE							2 203 0415A	1								
67	COPERCHIO							2 013 0408A	1								
68	ANTIVIBRANTE	2 561 0027A	2														
69	ANTIVIBRANTE				2 561 0017A	1		2 561 0022A	1								
70	COMANDO STOP MOTORE										1 197 0125A	1		1 197 0125A	1		



Pos. N.	DENOMINAZIONE DESCRIPTION	HR 192 A			HR 292 A			HR 392 A			RA 292			RA 392		
		Codice	Q.	Ind. Mod.	Codice	Q.	Ind. Mod.	Codice	Q.	Ind. Mod.	Codice	Q.	Ind. Mod.	Codice	Q.	Ind. Mod.
1	COLONNETTA POSTERIORE	2 233 0018A	1		2 233 0018A	1		2 233 0018A	1		2 233 0018A	1		2 233 0018A	1	
2	COLONNETTA ANTERIORE	2 233 0017A	1		2 233 0017A	1		2 233 0017A	1		2 233 0017A	1		2 233 0017A	1	
3	MORSETTO ANTERIORE	2 136 0056A	1		2 136 0056A	1		2 136 0056A	1		2 136 0056A	1		2 136 0056A	1	
4	MORSETTO POSTERIORE	2 136 0058A	1		2 136 0058A	1		2 136 0058A	1		2 136 0058A	1		2 136 0058A	1	
5	MORSETTO CENTRALE				2 136 0057A	1		2 136 0057A	2		2 136 0057A	1		2 136 0057A	2	
6	GUARNIZIONE	2 203 0349A	1		2 203 0349A	2		2 203 0349A	3		2 203 0349A	2		2 203 0349A	3	
7	GUARNIZIONE	2 203 0447A	1		2 203 0447A	2		2 203 0447A	3		2 203 0447A	2		2 203 0447A	3	
8	ROSETTA	4 181 0008A	2		4 181 0008A	6		4 181 0008A	10		4 181 0008A	6		4 181 0008A	10	
9	DADO	4 179 0508A	2		4 179 0508A	6		4 179 0508A	10		4 179 0508A	6		4 179 0508A	10	
10	ROSETTA	4 624 0258A	2		4 624 0258A	4		4 624 0258A	10		4 624 0258A	4		4 624 0258A	10	
11	DADO	4 179 0916A	2		4 179 0916A	4		4 179 0916A	6		4 179 0916A	4		4 179 0916A	6	
12	COLLETORE ASPIRAZIONE	2 104 0103A	1		2 104 0101A	1		2 104 0102B	1	75	2 104 0101A	1		2 104 0109B	1	116
13	COLLETORE SCARICO				2 105 0063A	1		2 105 0067A	1		2 105 0063A	1		2 105 0067A	1	
14	MARMITTA SILENZIATRICE	2 106 0080A	1													
15	MANICOTTO	2 130 0127A	1													
16	FASCETTA	4 161 0034A	2	74												
17	FILTRO ARIA A SECCO COMPLETO	1 113 0030A	1													
18	CARTUCCIA	4 113 0038A	1													
19	GUARNIZIONE				2 203 0065A	1		2 203 0065A	1		2 203 0065A	1		2 203 0065A	1	
20	PRIGIONIERO				4 175 0892A	2		4 175 0892A	2		4 175 0892A	2		4 175 0892A	2	
21	SPEGNI FIAMMA				2 106 0036A	1		2 106 0036A	1		2 106 0036A	1		2 106 0036A	1	
22	ROSETTA				4 624 0260A	2		4 624 0260A	2		4 624 0260A	2		4 624 0260A	2	
23	DADO				4 179 0810A	2		4 179 0810A	2		4 179 0810A	2		4 179 0810A	2	
24	GUARNIZIONE				2 203 0393A	1					2 203 0393A	1				
25	VITE				4 176 0240A	2					4 176 0240A	2				
26	FILTRO ARIA A BAGNO D'OLIO "MANN"				3 112 0022A	1					3 112 0022A	1				
27	ELEMENTO FILTRANTE				4 112 0108A	1					4 112 0108A	1				
28	GUARNIZIONE				4 112 0107A	1					4 112 0107A	1				
29	VASCHETTA PER FILTRI				4 112 0109A	1					4 112 0109A	1				
30	GUARNIZIONE							2 203 0414A	1					2 203 0414A	1	
31	VITE							4 176 0252A	4					4 176 0252A	4	
32	FILTRO ARIA A BAGNO D'OLIO "MANN"							3 112 0012A	1					3 112 0012A	1	
33	GUARNIZIONE							4 112 0102A	1					4 112 0102A	1	
34	GUARNIZIONE							4 112 0103A	1					4 112 0103A	1	
35	ELEMENTO FILTRANTE							4 112 0104A	1					4 112 0104A	1	

Mot. Serie HR.A-RA

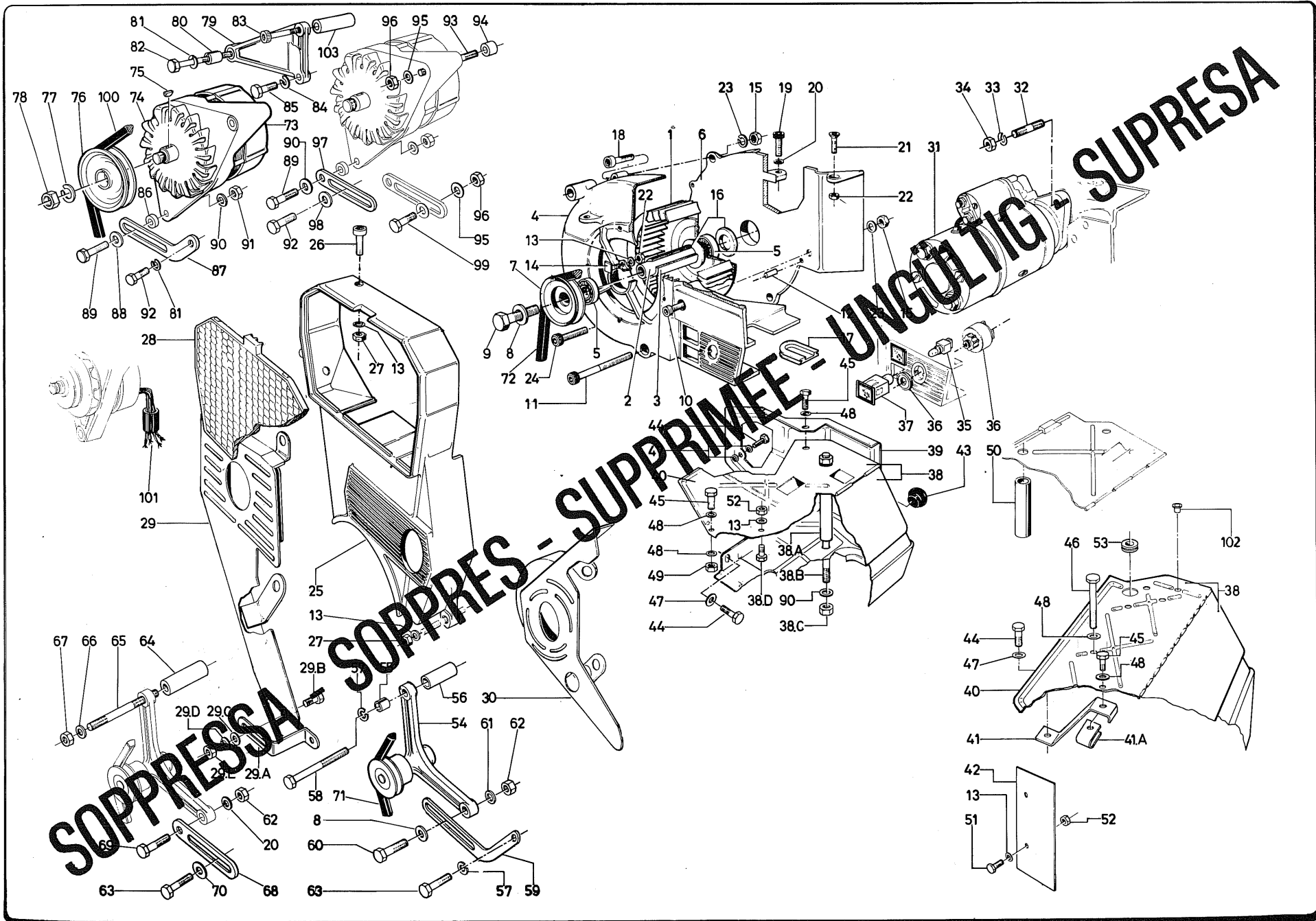
COLLETTORI ASPIRAZIONE-SCARICO
INLET - EXHAUST MANIFOLDS
COLLECTEURS ASPIRATION - ECHAPPEMENT
ANSAUGSAMMLER - EUSPUFFSAMMLER
COLECTOR ASPIRACION - ESCAPE

FILTRO ARIA
AIR FILTERS
FILTRES A AIR
LUFTFILTER
FILTRO AIRE

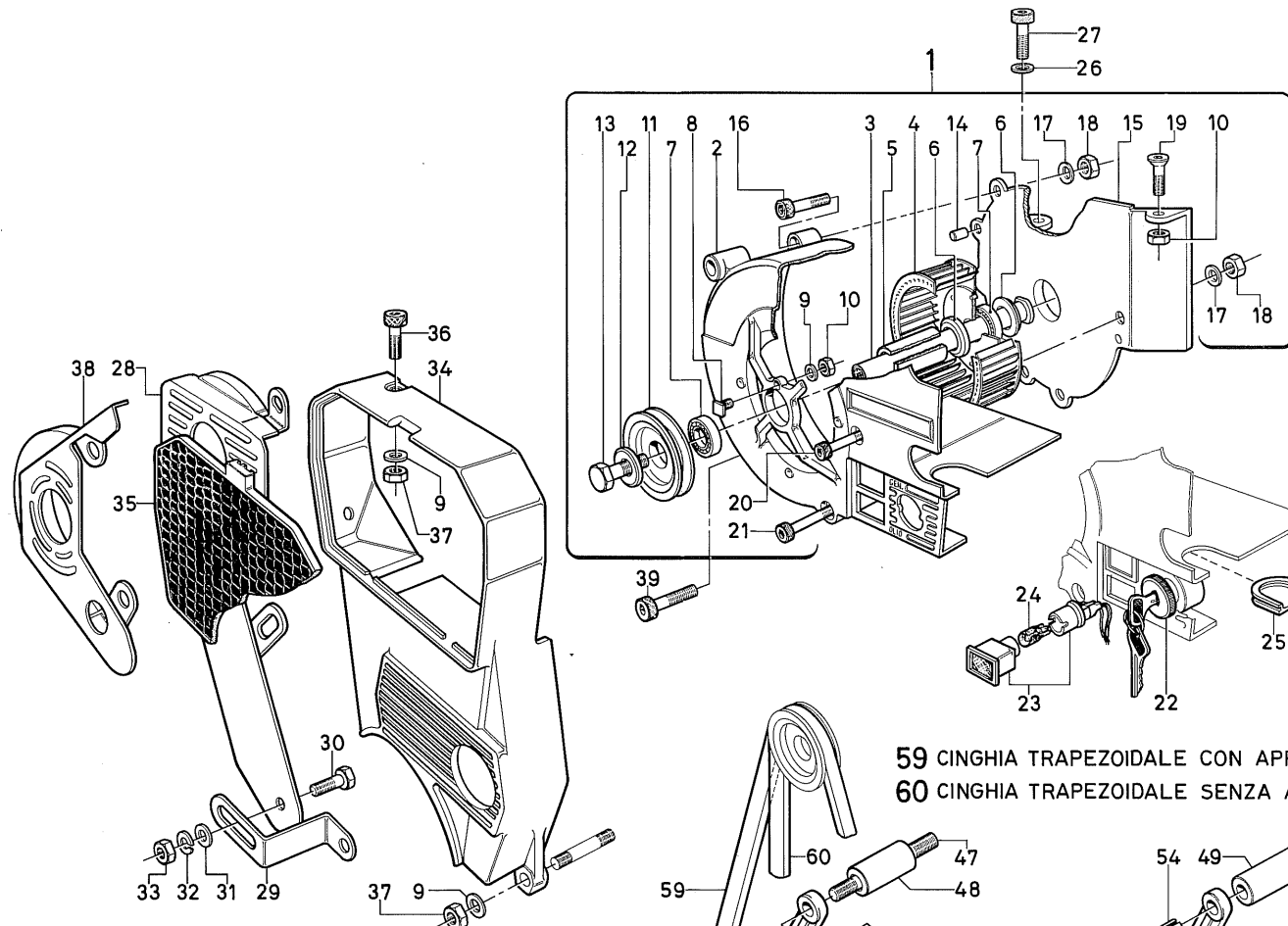
TAV. 8.10

Pos. N.	DENOMINAZIONE DESCRIPTION	HR 192 A			HR 292 A			HR 392 A			RA 292			RA 392				
		Codice	Q.	Ind. Mod.	Codice	Q.	Ind. Mod.	Codice	Q.	Ind. Mod.	Codice	Q.	Ind. Mod.	Codice	Q.	Ind. Mod.		
36	VASCHETTA PER FILTRI							4 112 0105A	1						4 112 0105A	1		
37	CAPPELOTTO PER FILTRO							4 112 0092A	1						4 112 0092A	1		
38	GUARNIZIONE OR							4 632 0101A	1						4 632 0101A	1		
39	MANICOTTO							2 109 0150A	1						2 109 0150A	1		
40	MANICOTTO				2 109 0149A	1							2 109 0149A	1				
41	GUARNIZIONE OR				4 632 0189A	1							4 632 0189A	1				
42	GUARNIZIONE														4 203 0020A	1		
43	TAPPO														4 177 0037A	1		

TAVOLE PROSPETTICHE
PERSPECTIVE TABLES
TABLES PERSPECTIVES
PERSPEKTIVISCHE TAFEL
TABLAS PROSPECTICAS

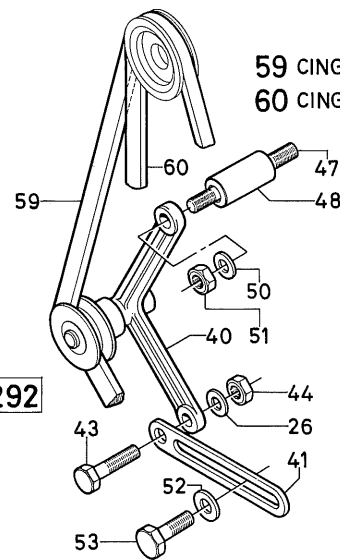


**TAVOLE PROSPETTICHE
PERSPECTIVE TABLES
TABLES PERSPECTIVES
PERSPEKTIVISCHE TAFEL
TABLAS PROSPECTICAS**

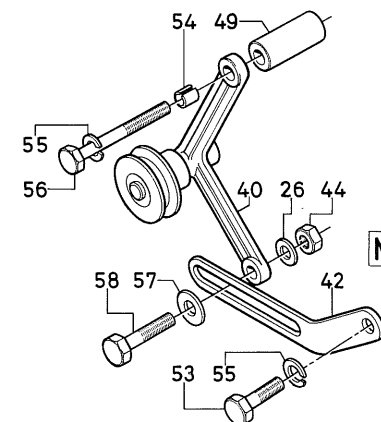


59 CINGHIA TRAPEZOIDALE CON APPL. TENDICINGHIA
 60 CINGHIA TRAPEZOIDALE SENZA APPL. TENDICINGHIA

Mot. HR.A 192-292



Mot. HR.A 392



Pos. N.	DENOMINAZIONE DESCRIPTION	HR 192 A			HR 292 A			HR 392 A								
		Codice	Q.	Ind. Mod.	Codice	Q.	Ind. Mod.	Codice	Q.	Ind. Mod.	Codice	Q.	Ind. Mod.	Codice	Q.	Ind. Mod.
1	GRUPPO VENTILATORE COMPLETO	1 094 0041A	1		1 094 0042A	1		1 094 0045A	1							
2	CORPO VENTILATORE COMPLETO	2 011 0100A	1	76	2 011 0078A	1		2 011 0077A	1							
3	ALBERINO	2 019 0246A	1		2 019 0246A	1		2 019 0246A	1							
4	VENTOLA CON MOZZO	2 094 0031A	1		2 094 0031A	1		2 094 0031A	1							
5	DISTANZIALE	2 163 0294A	1		2 163 0294A	1		2 163 0294A	1							
6	DISTANZIALE	2 163 0295A	2		2 163 0295A	2		2 163 0295A	2							
7	CUSCINETTO	4 637 0114A	2		4 637 0114A	2		4 637 0114A	2							
8	VITE	2 176 0097A	1		2 176 0097A	1		2 176 0097A	1							
9	ROSETTA PIANA	4 181 0006A	4		4 181 0006A	4		4 181 0006A	4							
10	DADO	4 621 0008A	2		4 621 0008A	2		4 621 0008A	2							
11	PULEGGIA	2 060 0237A	1		2 060 0237A	1		2 060 0237A	1							
12	ROSETTA PIANA	2 181 0059A	1		2 181 0059A	1		2 181 0059A	1							
13	VITE	4 176 0308A	1		4 176 0308A	1		2 176 0308A	1							
14	SPINA	4 184 0085A	2		4 184 0085A	2		4 184 0085A	2							
15	COPERCHIO	2 013 0372A	1		2 013 0372A	1		2 013 0428A	1							
16	VITE	4 176 0148A	3		4 176 0148A	3		4 176 0148A	3							
17	ROSETTA ELASTICA	4 624 0316A	2		4 624 0316A	2		4 624 0316A	2							
18	DADO	4 179 0406A	5	77	4 179 0406A	5	78	4 179 0406A	5	79						
19	VITE	4 176 0164A	1		4 176 0164A	1		4 176 0164A	1							
20	VITE	4 176 0186A	1		4 176 0186A	1		4 176 0186A	1							
21	VITE	4 176 0309A	1		4 176 0309A	1		4 176 0309A	1							
22	INTERRUTTORE AVVIAMENTO	3 858 0258A	1		3 858 0258A	1		3 858 0258A	1							
23	PORTALAMPADA	3 869 0023A	2		3 869 0023A	2		3 869 0023A	2							
24	LAMPADA	4 868 0010A	2		4 868 0010A	2		4 868 0010A	2							
25	TAPPO				2 177 0069A	1		2 177 0069A	1							
26	ROSETTA PIANA	4 181 0208A	2		4 181 0208A	2		4 181 0208A	2							
27	VITE	4 176 0231A	1		4 176 0231A	1		4 176 0231A	1							
28	COPRICINGHIA	2 208 0048A	1													
29	SUPPORTO	2 051 0116A	1													
30	VITE	4 176 0132A	1													
31	ROSETTA PIANA	4 181 0206A	1													
32	ROSETTA ELASTICA	4 624 0256A	1													
33	DADO	4 179 0406A	1													
34	COPRICINGHIA	2 208 0041A	1		2 208 0041A	1		2 208 0041A	1							
35	GRIGLIA PER COPRICINGHIA	2 208 0042A	1		2 208 0042A	1		2 208 0042A	1							

Mot. Serie HR.A

VENTILAZIONE
VENTILATION
VENTILATION
LUFTUNG
VENTILACION

ACCESSORI AVVIAMENTO MOTORE
ENGINES START ACCESSORIES
DEMARRAGE ELECTRIQUE/MANUEL
ZUBEHOERE F. MOTORANLASSER
GRUPO PUESTA EN MARCHA

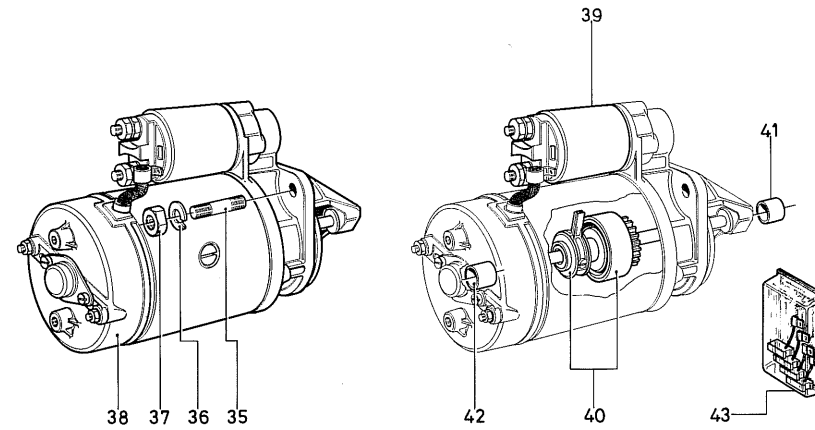
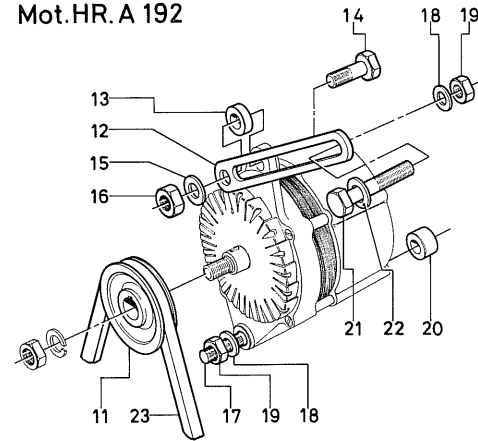
PROTEZIONE CINGHIE
BELTS- COVER
CAUVRE- COURROIES
RIEMEN SCHUTE
PROTECCIÓN CORREAS

TAV. 9.11

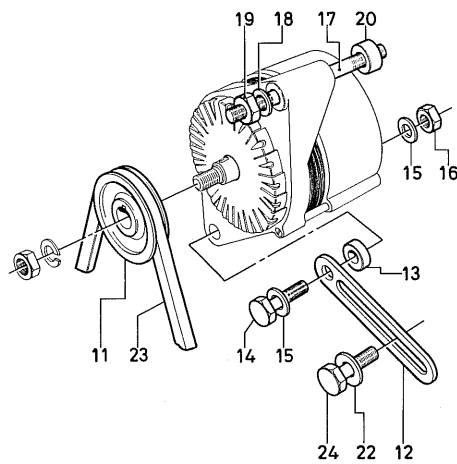
Pos. N.	DENOMINAZIONE DESCRIPTION	HR 192 A			HR 292 A			HR 392 A			Codice	Q.	Ind. Mod.	Codice	Q.	Ind. Mod.
		Codice	Q.	Ind. Mod.	Codice	Q.	Ind. Mod.	Codice	Q.	Ind. Mod.						
36	VITE	4 176 0149A	1		4 176 0149A	1		4 176 0149A	1							
37	DADO	4 179 0206A	3		4 179 0206A	3		4 179 0206A	3							
38	COPRICINGHIA				2 208 0047A	1		2 208 0055A	1							
39	VITE	4 176 0251A	1		4 176 0251A	1										
40	TENDICINGHIA COMPLETO	1 259 0018A	1		1 259 0018A	1		1 259 0018A	1							
41	TIRANTE	2 144 0082A	1		2 144 0082A	1										
42	TIRANTE							2 144 0091A	1							
43	VITE	4 176 0242A	1		4 176 0242A	1										
44	DADO	4 179 0408A	1		4 179 0408A	1		4 179 0408A	1							
47	PRIGIONIERO	4 175 0377A	1		4 175 0377A	1										
48	DISTANZIALE	2 163 0327A	1		2 163 0327A	1										
49	DISTANZIALE							2 163 0343A	1							
50	ROSETTA PIANA	4 181 0110A	1		4 181 0110A	1										
51	DADO	4 179 0310A	1		4 179 0310A	1										
52	ROSETTA PIANA	2 181 0064A	1		2 181 0064A	1										
53	VITE	4 176 0847A	1		4 176 0847A	1		4 176 0847A	1							
54	BOCCOLA							2 171 0135A	1							
55	ROSETTA ELASTICA							4 624 0260A	2							
56	VITE							4 176 0874A	1							
57	ROSETTA PIANA							2 181 0059A	1							
58	VITE							4 176 0250A	1							
59	CINGHIA TRAPEZOIDALE CON APPL. TENDICINGHIA	4 651 0509A	1		4 651 0509A	1		4 651 0511A	1							
60	CINGHIA TRAPEZOIDALE SENZA APPL. TENDICINGHIA	4 651 0504A	1		4 651 0505A	1		4 651 0511A	1							

Pos. N.	DENOMINAZIONE DESCRIPTION	HR 192 A			HR 292 A			HR 392 A								
		Codice	Q.	Ind. Mod.	Codice	Q.	Ind. Mod.	Codice	Q.	Ind. Mod.	Codice	Q.	Ind. Mod.	Codice	Q.	Ind. Mod.
1	CONVOGLIATORE ARIA COMPLETO	1 097 0088A	1	80	1 097 0089A	1		1 097 0091A	1							
2	CONVOGLIATORE ARIA SEMICOMPLETO	2 097 0243A	1		2 097 0244A	1		2 097 0245A	1							
3	LAMIERA POSTERIORE	2 097 0199A	1	81	2 097 0213A	1		2 097 0230A	1							
4	ROSETTA ELASTICA	4 624 0317A	3		4 624 0317A	4		4 624 0317A	6							
5	VITE	4 176 0233A	2		4 176 0233A	2		4 176 0233A	4							
6	DADO	4 621 0011A	1		4 621 0011A	1		4 621 0011A	1							
7	PRIGIONIERO	4 175 0316A	1	82	4 175 0316A	2	83	4 175 0316A	3	85						
8	ROSETTA ELASTICA	4 624 0306A	2		4 624 0306A	3		4 624 0306A	5							
9	DADO	4 179 0406A	1		4 179 0406A	2		4 179 0406A	3							
10	VITE	4 176 0161A	1		4 176 0161A	1		4 176 0161A	2							
11	VITE	4 176 0129A	1													
12	ROSETTA PIANA	4 181 0006A	1					4 181 0006A	2							
13	DADO	4 621 0006A	1					4 621 0006A	2							
14	PRIGIONIERO	2 175 0110A	1													
15	DISTANZIALE	2 163 0356A	1													
16	ROSETTA PIANA	4 181 0008A	2													
17	DADO	4 179 0508A	2													
18	ANTIVIBRANTE	2 561 0018A	1		2 561 0018A	2		2 561 0018A	2							
19	DISTANZIALE				2 163 0296A	1		2 163 0296A	2							
20	VITE				4 176 0274A	1		4 176 0274A	2							
21	SUPPORTO							2 051 0118A	1	84						
22	LAMIERA ANTERIORE							2 097 0234A	1							
23	PIASTRINA							4 186 0004A	1							
24	VITE							4 176 0083A	2							
25	GUARNIZIONE							2 203 0203A	1							
26	TAPPO							4 177 0049A	1							

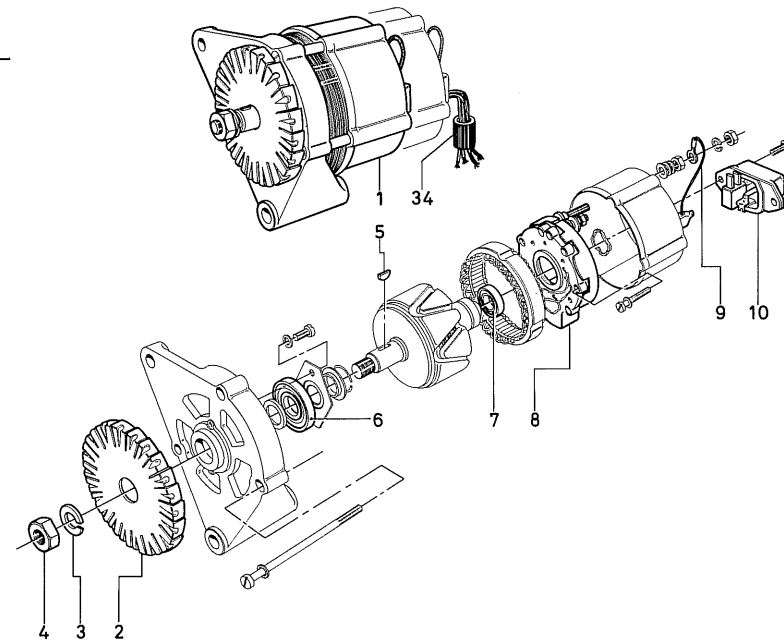
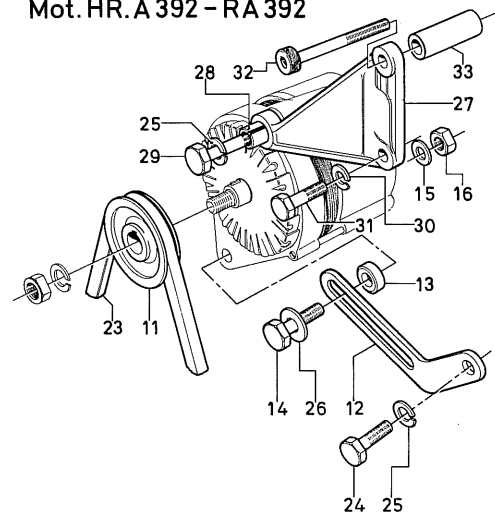
Mot. HR. A 192



Mot. HR. A 292 - RA 292

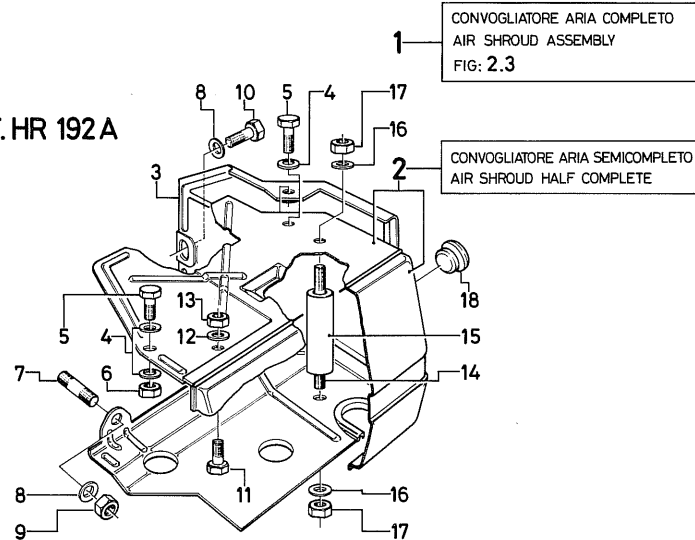


Mot. HR. A 392 - RA 392

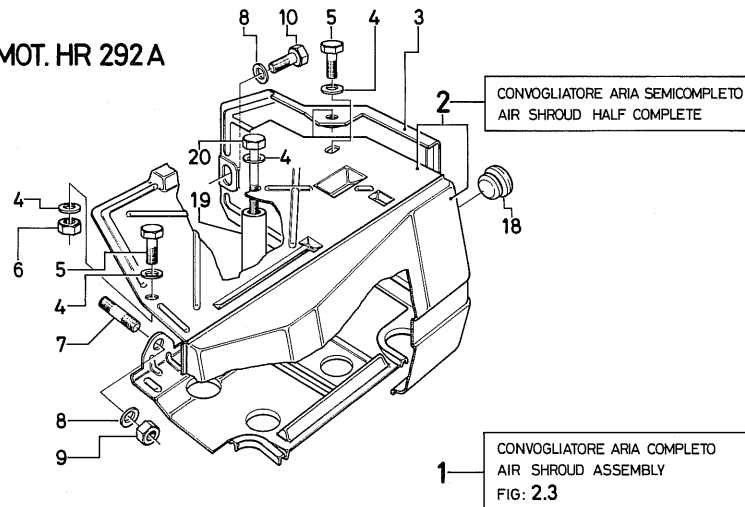


**TAVOLE PROSPETTICHE
PERSPECTIVE TABLES
TABLES PERSPECTIVES
PERSPEKTIVISCHE TAFEL
TABLAS PROSPECTICAS**

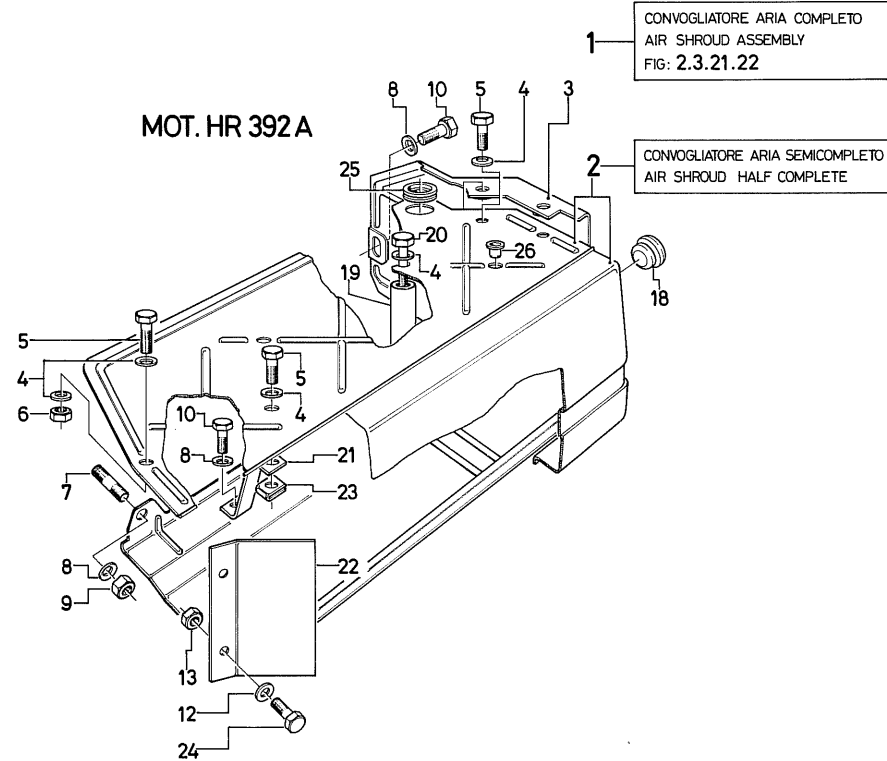
MOT. HR 192 A



MOT. HR 292 A



MOT. HR 392 A



Pos. N.	DENOMINAZIONE DESCRIPTION	HR 192 A			HR 292 A			HR 392 A			RA 292			RA 392		
		Codice	Q.	Ind. Mod.	Codice	Q.	Ind. Mod.	Codice	Q.	Ind. Mod.	Codice	Q.	Ind. Mod.	Codice	Q.	Ind. Mod.
1	ALTERNATORE 12V	1 852 0018A	1		1 852 0026A	1		1 852 0026A	1		1 852 0026A	1		1 852 0026A	1	
2	VENTOLA	4 852 0005A	1		4 852 0005A	1		4 852 0005A	1		4 852 0005A	1		4 852 0005A	1	
3	ROSETTA ELASTICA	4 624 0264A	1		4 624 0264A	1		4 624 0264A	1		4 624 0264A	1		4 624 0264A	1	
4	DADO	4 179 0414A	1		4 179 0414A	1		4 179 0414A	1		4 179 0414A	1		4 179 0414A	1	
5	LINGUETTA	4 183 0439A	1		4 183 0439A	1		4 183 0439A	1		4 183 0439A	1		4 183 0439A	1	
6	CUSCINETTO	4 637 0145A	1		4 637 0145A	1		4 637 0145A	1		4 637 0145A	1		4 637 0145A	1	
7	CUSCINETTO	4 637 0091A	1		4 637 0091A	1		4 637 0091A	1		4 637 0091A	1		4 637 0091A	1	
8	PORTA DIODI		1			1			1			1			1	
9	CONDENSATORE	4 852 0032A	1		4 852 0032A	1		4 852 0032A	1		4 852 0032A	1		4 852 0032A	1	
10	REGOLATORE	3 851 0040A	1		3 851 0040A	1		3 851 0040A	1		3 851 0040A	1		3 851 0040A	1	
11	PULEGGIA	2 060 0269A	1		2 060 0269A	1		2 060 0269A	1		2 060 0269A	1		2 060 0269A	1	
12	TIRANTE	2 144 0082A	1		2 144 0082A	1		2 144 0091A	1		2 144 0082A	1		2 144 0091A	1	
13	DISTANZIALE	2 163 0312A	1		2 163 0312A	1		2 163 0312A	1		2 163 0312A	1		2 163 0312A	1	
14	VITE	4 176 0250A	1		4 176 0250A	1		4 176 0250A	1		4 176 0250A	1		4 176 0250A	1	
15	ROSETTA PIANA	4 181 0008A	1		4 181 0008A	2		4 181 0008A	1		4 181 0008A	2		4 181 0008A	1	
16	DADO	4 179 0408A	1		4 179 0408A	1		4 179 0408A	1		4 179 0408A	1		4 179 0408A	1	
17	PRIGIONIERO	4 175 0377A	1		4 175 0377A	1					4 175 0377A	1				
18	ROSETTA PIANA	4 181 0010A	2		4 181 0010A	1					4 181 0010A	1				
19	DADO	4 179 0310A	2		4 179 0310A	1					4 179 0310A	1				
20	DISTANZIALE	2 163 0313A	1		2 163 0313A	1					2 163 0313A	1				
21	VITE	4 176 0349A	1													
22	ROSETTA PIANA	2 181 0064A	1		2 181 0064A	1					2 181 0064A	1				
23	CINGHIA TRAPEZOIDALE	4 651 0511A	1		4 651 0509A	1		4 561 0511A	1		4 561 0509A	1		4 561 0511A	1	
24	VITE				4 176 0847A	1		4 176 0847A	1		4 176 0847A	1		4 176 0847A	1	
25	ROSETTA ELASTICA							4 624 0260A	2				4 624 0260A	2		
26	ROSETTA PIANA							2 181 0059A	1				2 181 0059A	1		
27	SUPPORTO							2 051 0125A	1	86			2 051 0125A	1		
28	BOCCOLA							2 171 0135A	1				2 171 0135A	1		
29	VITE							4 176 0874A	1				4 176 0874A	1		
30	ROSETTA ELASTICA							4 624 0258A	1				4 624 0258A	1		
31	VITE							4 176 0252A	1				4 176 0252A	1		
32	VITE							4 176 0214A	1				4 176 0214A	1		
33	DISTANZIALE							2 163 0357A	1				2 163 0357A	1		
34	CABLAGGIO	1 885 0172A	1		1 885 0172A	1		1 885 0179A	1		1 885 0172A	1		1 885 0179A	1	
35	PRIGIONIERO	4 175 0383A	2		4 175 0383A	2		4 175 0383A	2		4 175 0383A	2		4 175 0383A	2	

Mot. Serie HR.A-RA

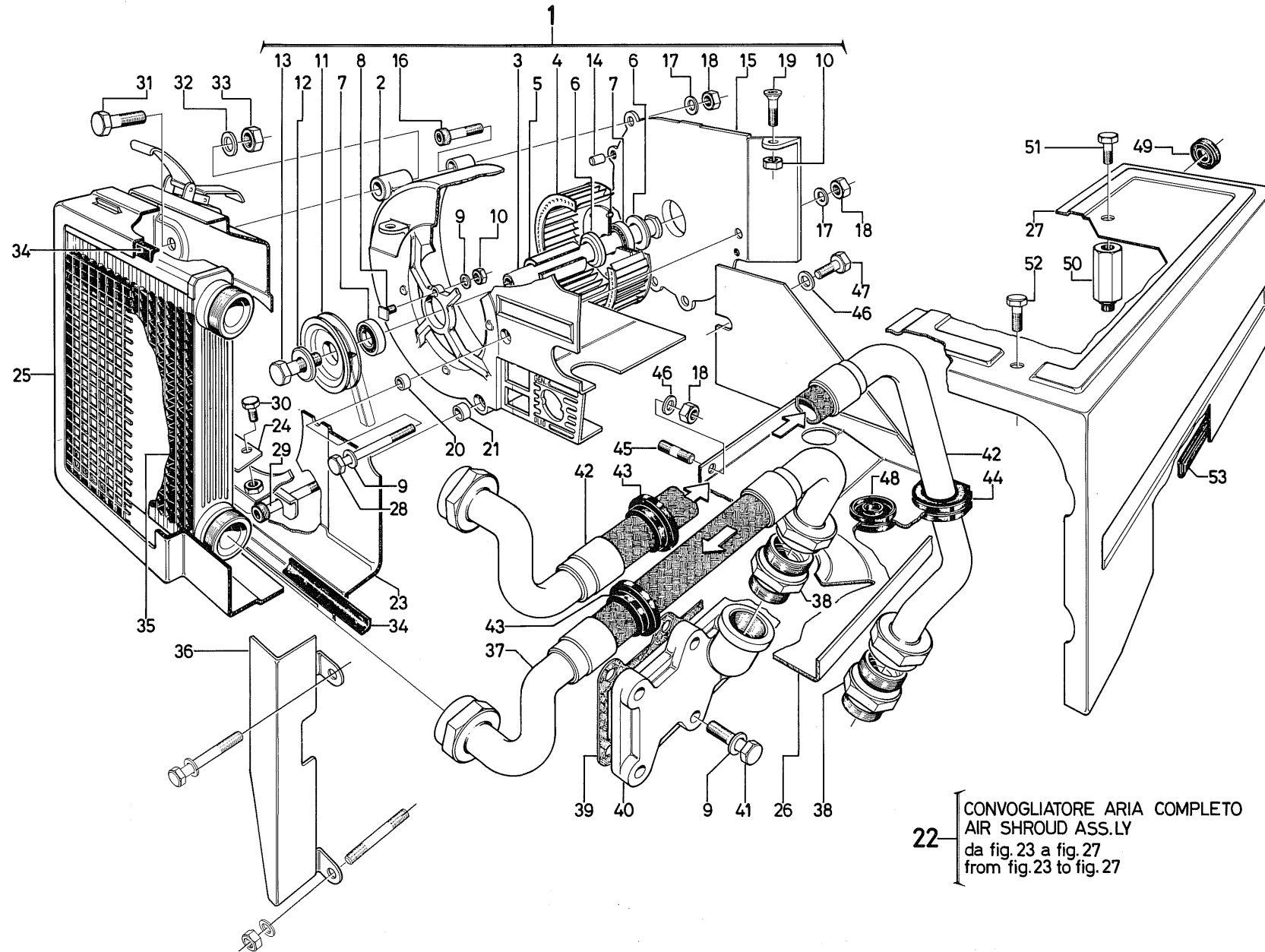
MOTORINO AVVIAMENTO
STARTING MOTOR
DÉMARREUR
ANLASSER
MOTOR DE ARRANQUE

ALTERNATORE
ALTERNATOR
ALTERNATEUR
DREHSTROM GENERATOR
ALTERNADOR

TAV. 9.13

Pos. N.	DENOMINAZIONE DESCRIPTION	HR 192 A			HR 292 A			HR 392 A			RA 292			RA 392		
		Codice	Q.	Ind. Mod.	Codice	Q.	Ind. Mod.	Codice	Q.	Ind. Mod.	Codice	Q.	Ind. Mod.	Codice	Q.	Ind. Mod.
36	ROSETTA ELASTICA	4 624 0262A	2		4 624 0262A	2		4 624 0262A	2		4 624 0262A	2		4 624 0262A	2	
37	DADO	4 179 0412A	2		4 179 0412A	2		4 179 0412A	2		4 179 0412A	2		4 179 0412A	2	
38	MOTORINO AVVIAMENTO	3 553 0049A	1		3 553 0049A	1		3 553 0050A	1		3 553 0049A	1		3 553 0050A	1	
39	ELETTROMAGNETE	3 553 0062A	1		3 553 0062A	1		3 553 0033A	1		3 553 0062A	1		3 553 0033A	1	
40	PIGNONE	4 553 0064A	1		4 553 0064A	1		4 553 0048A	1		4 553 0064A	1		4 553 0048A	1	
41	BOCCOLA ANTERIORE							4 553 0046A	1					4 553 0046A	1	
42	BOCCOLA POSTERIORE							4 553 0050A	1					4 553 0050A	1	
43	SET SPAZZOLE	4 553 0065A	1		4 553 0065A	1		4 553 0045A	1		4 553 0065A	1		4 553 0045A	1	
44	CRUSCOTTO COMPLETO										1 854 2024A	1		1 854 2024A	1	
45	CABLAGGIO MOTORE										1 885 2043A	1		1 885 2044A	1	
46	PORTALAMPADA										3 869 0028A	1		3 869 0028A	1	
47	PORTALAMPADA										3 869 0025A	1		3 869 0025A	1	
48	LAMPADA										4 868 0010A	2		4 868 0010A	2	
49	INTERRUTTORE										3 858 0258A	1		3 858 0258A	1	
50	DISTANZIALE										2 163 0150A	1		2 163 0150A	1	
51	ANTIVIBRANTE										2 561 0010A	2		2 561 0010A	2	
52	ROSETTA PIANA										2 181 0090A	1		2 181 0090A	1	
53	VITE										4 176 0142A	1		4 176 0142A	1	
54	STAFFA										2 051 2234A	1		2 051 2234A	1	
55	ROSETTA PIANA										4 181 0206A	1		4 181 0206A	1	
56	ROSETTA ELASTICA										4 624 0256A	1		4 624 0256A	1	
57	DADO										4 179 0506A	1		4 179 0506A	1	
58	VITE										4 176 0336A	1		4 176 0336A	1	

TAVOLE PROSPETTICHE
PERSPECTIVE TABLES
TABLES PERSPECTIVES
PERSPEKTIVISCHE TAFEL
TABLAS PROSPECTICAS



22 CONVOGLIATORE ARIA COMPLETO
 AIR SHROUD ASS. LY
 da fig. 23 a fig. 27
 from fig. 23 to fig. 27

Pos. N.	DENOMINAZIONE DESCRIPTION	RA 292			RA 392											
		Codice	Q.	Ind. Mod.	Codice	Q.	Ind. Mod.	Codice	Q.	Ind. Mod.	Codice	Q.	Ind. Mod.	Codice	Q.	Ind. Mod.
1	GRUPPO VENTILATORE COMPLETO	1 094 0042B	1		1 094 0042B	1	114									
2	CORPO VENTILATORE COMPLETO	2 011 0077B	1		2 011 0077B	1										
3	ALBERINO	2 019 0246A	1		2 019 0246A	1										
4	VENTOLA CON MOZZO	2 094 0031A	1		2 094 0031A	1										
5	DISTANZIALE	2 163 0294A	1		2 163 0294A	1										
6	DISTANZIALE	2 163 0295A	2		2 163 0295A	2										
7	CUSCINETTO	4 637 0114A	2		4 637 0114A	2										
8	VITE	2 176 0097A	1		2 176 0097A	1										
9	ROSETTA	4 181 0006A	10		4 181 0006A	14										
10	DADO	4 621 0008A	2		4 621 0008A	2										
11	PULEGGIA	2 060 0237A	1		2 060 0237A	1										
12	ROSETTA	2 181 0059A	1		2 181 0059A	1										
13	VITE	4 176 0308A	1		4 176 0308A	1										
14	SPINA	4 184 0085A	2		4 184 0085A	2										
15	COPERCHIO VENTILATORE	2 013 0372A	1		2 013 0372A	1	115									
16	VITE	4 176 0148A	3		4 176 0148A	3										
17	ROSETTA	4 624 0316A	4		4 624 0316A	4										
18	DADO	4 179 0406A	6		4 179 0406A	7										
19	VITE	4 176 0164A	1		4 176 0164A	1										
20	DISTANZIALE	2 163 2050A	1		2 163 2050A	1										
21	DISTANZIALE	2 163 2051A	1		2 163 2051A	1										
22	CONVOGLIATORE ARIA COMPLETO	1 097 0089B	1		1 097 0091B	1										
23	COPERCHIO POSTERIORE RADIATORE	2 013 2070A	1		2 013 2070A	1										
24	COPERCHIO	2 013 2068A	1		2 013 2068A	1										
25	COPERCHIO ANTERIORE RADIATORE	2 013 2071A	1		2 013 2071A	1										
26	LAMIERA INFERIORE	2 097 0213B	1		2 097 0230B	1										
27	LAMIERA SUPERIORE	2 097 0212B	1		2 097 0234B	1										
28	VITE	4 176 0193A	1		4 176 0193A	1										
29	VITE	4 176 0277A	1		4 176 0277A	1										
30	VITE	4 176 0126A	2		4 176 0126A	2										
31	VITE	4 176 0867A	1		4 176 0867A	1										
32	ROSETTA	4 181 0010A	1		4 181 0010A	1										
33	DADO	4 179 0410A	1		4 179 0410A	1										
34	GUARNIZIONE	2 203 2036A	4		2 203 2036A	4										
35	RADIATORE OLIO	2 120 2001A	1		2 120 2001A	1										

Mot. Serie RA

VENTILAZIONE
VENTILATION
VENTILATION
LUFTUNG
VANTILACION

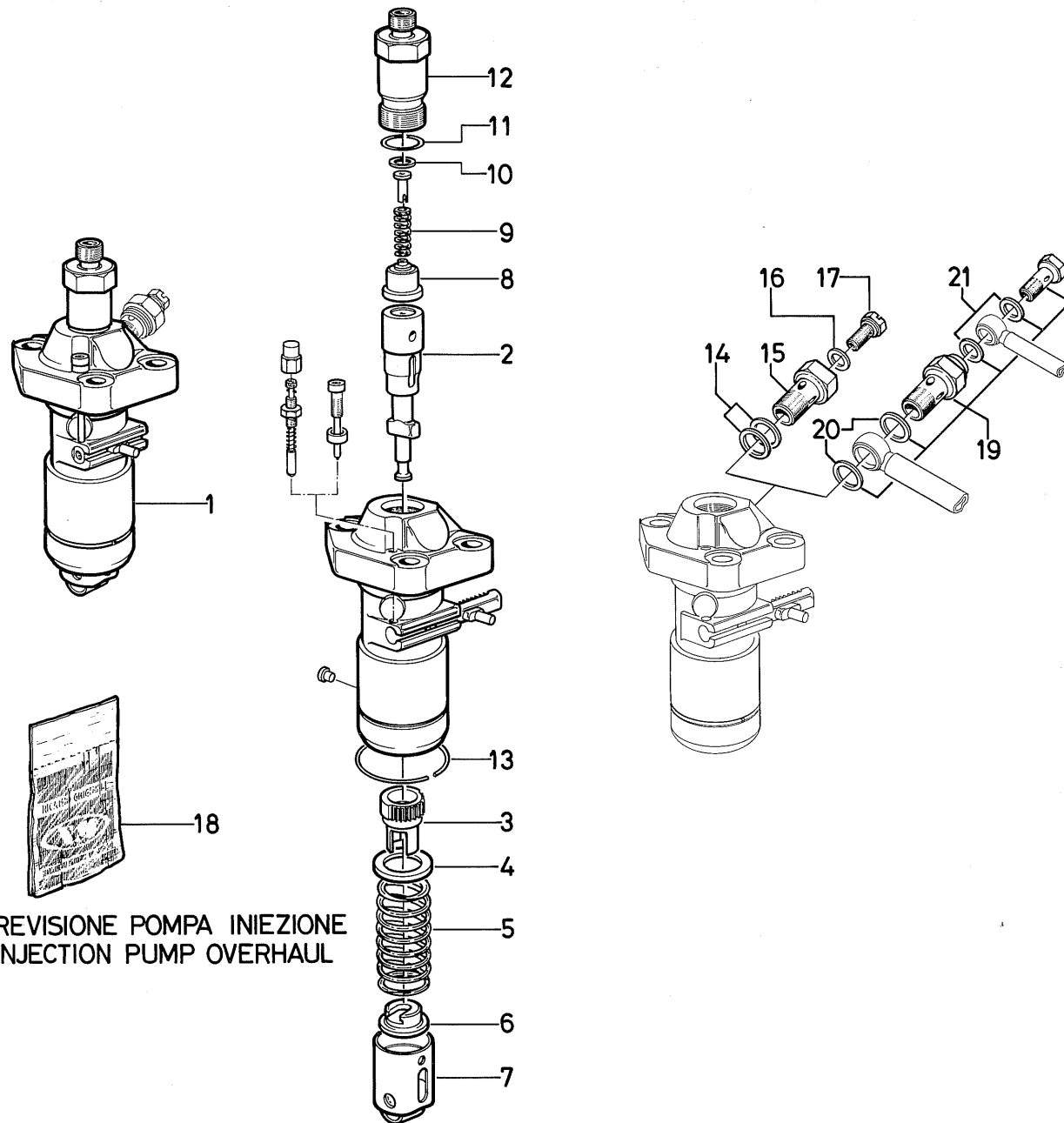
CONDUZIONE D'ARIA
AIR DUCT
CONDUIT D'AIR
LUFTLEITUNG
CONDUCTOS AIRE

GRUPPO RADIATORE
RADIATOR ASSEMBLY
GROUPE RADIATEUR
KUEHLERGRUPPE
GRUPO RADIADOR

TAV. 9.14

Pos. N.	DENOMINAZIONE DESCRIPTION	RA 292			RA 392											
		Codice	Q.	Ind. Mod.	Codice	Q.	Ind. Mod.	Codice	Q.	Ind. Mod.	Codice	Q.	Ind. Mod.	Codice	Q.	Ind. Mod.
36	PROTEZIONE	2 208 0041B	1		2 208 0041B	1										
37	TUBO MANDATA OLIO	2 130 2092A	1		2 130 2092A	1										
38	RACCORDO	4 178 2050A	2		4 178 2050A	2										
39	GUARNIZIONE	2 203 0391A	1		2 203 0415A	1										
40	COPERCHIO	2 013 0383B	1		2 013 0408B	1										
41	VITE	4 176 0140A	8		4 176 0140A	12										
42	TUBO RITORNO OLIO	2 130 2093A	1		2 130 2094A	1										
43	GUARNIZIONE	2 203 2038A	2		2 203 2038A	2										
44	GUARNIZIONE	2 203 2037A	1		2 203 2037A	1										
45	PRIGIONIERO	4 175 0316A	2		4 175 0316A	3										
46	ROSETTA	4 624 0306A	3		4 624 0306A	4										
47	VITE	4 176 0161A	1		4 176 0161A	1										
48	GUARNIZIONE	2 203 0203A	3		2 203 0203A	4										
49	GUARNIZIONE	4 203 0023A	1		4 203 0023A	1										
50	COLONNETTA	2 233 2002A	1		2 233 2002A	2										
51	VITE	4 176 0228A	1		4 176 0228A	2										
52	VITE	4 176 0322A	1		4 176 0322A	1										
53	GUARNIZIONE cm. 28	3 203 2001A	1	FM			FM									
53	GUARNIZIONE cm. 39			2A 13995	3 203 2001A	1	3A 14217									
54	GUARNIZIONE cm. 20	3 203 0016A	3		3 203 0016A	3										

TAVOLE PROSPETTICHE
PERSPECTIVE TABLES
TABLES PERSPECTIVES
PERSPEKTIVISCHE TAFEL
TABLAS PROSPECTICAS

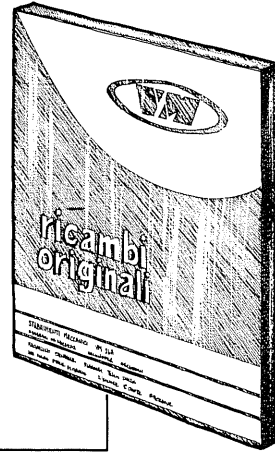


KIT REVISIONE POMPA INIEZIONE
KIT INJECTION PUMP OVERHAUL

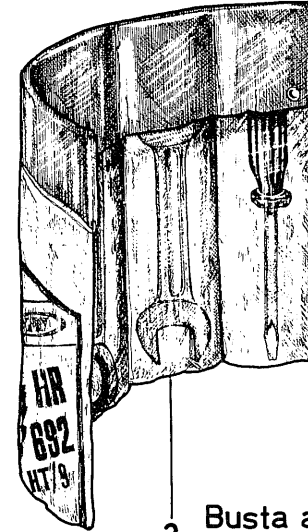
Pos. N.	DENOMINAZIONE DESCRIPTION	HR 192 A			HR 292 A			HR 392 A			RA 292			RA 392		
		Codice	Q.	Ind. Mod.	Codice	Q.	Ind. Mod.	Codice	Q.	Ind. Mod.	Codice	Q.	Ind. Mod.	Codice	Q.	Ind. Mod.
1	POMPA INIEZIONE COMPLETA CIPA	1 500 0006B	1	87 121	1 500 0006B	2	90 102	1 500 0006B	3	94 95 100	1 500 0006B	2	102	1 500 0006B	3	104
1	POMPA INIEZIONE COMPLETA OMAP	1 500 0007B	1	122	1 500 0007B	2	103	1 500 0007B	3	101	1 500 0007B	2	103	1 500 0007B	3	105
2	POMPANTE	4 500 0079A	1		4 500 0079A	2		4 500 0079A	3		4 500 0079A	2		4 500 0079A	3	
3	BUSSOLA DI REGOLAZIONE	4 500 0080A	1	88	4 500 0080A	2	91	4 500 0080A	3	96	4 500 0080A	2		4 500 0080A	3	
4	PIATTELLO SUPERIORE	4 500 0066A	1		4 500 0066A	2		4 500 0066A	3		4 500 0066A	2		4 500 0066A	3	
5	MOLLA	4 500 0035A	1		4 500 0035A	2		4 500 0035A	3		4 500 0035A	2		4 500 0035A	3	
6	PIATTELLO	4 500 0067A	1		4 500 0067A	2		4 500 0067A	3		4 500 0067A	2		4 500 0067A	3	
7	PUNTERIA COMPLETA	3 500 0022A	1		3 500 0022A	2		3 500 0022A	3		3 500 0022A	2		3 500 0022A	3	
8	VALVOLA DI MANDATA	4 500 0013A	1		4 500 0013A	2		4 500 0013A	3		4 500 0013A	2		4 500 0013A	3	
9	MOLLA	4 500 0032A	1		4 500 0032A	2		4 500 0032A	3		4 500 0032A	2		4 500 0032A	3	
10	GUARNIZIONE	4 500 0002A	1		4 500 0002A	2		4 500 0002A	3		4 500 0002A	2		4 500 0002A	3	
11	GUARNIZIONE OR	4 500 0012A	1		4 500 0012A	2		4 500 0012A	3		4 500 0012A	2		4 500 0012A	3	
12	RACCORDO DI MANDATA	4 500 0005A	1		4 500 0005A	2		4 500 0005A	3		4 500 0005A	2		4 500 0005A	3	
13	ANELLO ELASTICO	4 500 0050A	1		4 500 0050A	2		4 500 0050A	3		4 500 0050A	2		4 500 0050A	3	
14	GUARNIZIONE	4 202 0062A	1		4 202 0062A	2		4 202 0062A	3							
15	BOCCHETTONE	4 500 0006A	1	FM	4 500 0006A	2	FM	4 500 0006A	3	FM						
16	GUARNIZIONE	4 500 0007A	1	1A 11223	4 500 0007A	2	2A 13278	4 500 0007A	3	3A 12600						
17	VITE	4 500 0008A	1		4 500 0008A	2		4 500 0008A	3							
18	KIT REVISIONE POMPA INIEZIONE	3 500 0036A	1	89	3 500 0036A	2	92	3 500 0036A	3	97	3 500 0036A	2		3 500 0036A	3	
19	BOCCHETTONE	4 500 0006A	1		4 500 0006A	2	93 108	4 500 0006A	3	98 109	4 500 0006A	2	108	4 500 0006A	3	109
20	GUARNIZIONE	4 202 0012A	2		4 202 0012A	4		4 202 0012A	6		4 202 0012A	4		4 202 0012A	6	
21	GUARNIZIONE	4 202 0007A	2		4 202 0007A	4		4 202 0007A	6		4 202 0007A	4		4 202 0007A	6	
22	BOCCHETTONE RICIRCOLO	2 132 2003A	1		2 132 2003A	2		2 132 2003A	3		2 132 2003A	2		2 132 2003A	3	



1 Serie guarnizioni motore.
Motor gasket set.



2 Serie guarnizioni testata.
Cylinder head gasket set.



3 Busta attrezzi.
Tools kit.

Attenzione-Warning-Attention-Achtung-Atencion - LAS JUNTAS DE LA CABEZADA NO ESTAN COMPRENDIDAS EN LA SERIE - PEDIRLAS A PARTE - VEER TABLA 3.10 -

- LE GUARNIZIONI TESTATA NON SONO COMPRESSE NELLE SERIE - ORDINARLE A PARTE - VEDI TAV. 3.10 -
- LES JOINTS CULASSES NE SONT PAS COMPRIS DANS LA SERIE - COMMANDEZ LES SEPAREMENT - VOIR TAB. 3.10 -

- HEAD GASKETS ARE NOT INCLUDED IN GASKETS SET - PLS ORDER THEN SEPARATELY - SEE TAB. 3.10 -
- DIE KOPTDICHTUNGEN WERDEN MIT DEN O.G. DICHTUNGS. SÄTZEN NICHT MITGELIEFERT - BITTE SEPARAT BESTEL - LEN (SICHE TAB. 3.10) -

Mot. Serie **HR.A-RA**

SERIE GUARNIZIONI MOTORE
MOTOR GASKET SET
SERIE DE JOINTS
DICHTUNGSSATZ
JUEGO JUNTAS MOTORES

BUSTA ATTREZZI
TOOLS KIT
TROUSSE A OUTILS
WERKZEUGTASCHE
CAJA DE HERRAMIENTAS

TAV. **11**.10

Pos. N.	DENOMINAZIONE DESCRIPTION	HR 192 A			HR 292 A			HR 392 A			RA 292			RA 392		
		Codice	Q.	Ind. Mod.	Codice	Q.	Ind. Mod.	Codice	Q.	Ind. Mod.	Codice	Q.	Ind. Mod.	Codice	Q.	Ind. Mod.
1	SERIE GUARNIZIONI MOTORE	1 203 0152A	1		1 203 0153A	1		1 203 0154A	1		1 203 0153A	1		1 203 0154A	1	
2	SERIE GUARNIZIONI TESTATA	1 203 0155A	1		1 203 0155A	2		1 203 0155A	3		1 203 0155A	2		1 203 0155A	3	
3	BUSTA ATTREZZI	1 245 0701A	1		1 245 0701A	1		1 245 0701A	1		1 245 0701A	1		1 245 0701A	1	

Ind. N.	Codice	SIMBOLI			Fino a Matricola	Ind. N.	Codice	SIMBOLI			Fino a Matricola	Ind. N.	Codice	SIMBOLI			Fino a Matricola								
		△	▲	▣				△	▲	▣				△	▲	▣									
1	4 634 0820 A	X		X	1A 11058	36	4 176 0132A	X		X	EC	70	3 130 0052A	X		X	3A 11555	99	1 001 0066A		X		3A 13030		
2	4 176 0336 A		X		1A 10514	37	4 176 0132A	X		X	EC	71	3 130 0056A	X		X	3A 11922	100	1 500 0006A		X		3A 13030		
3	2 138 0011 A	X		X	1A 11130	38	4 179 0106A	X		X	1A 11078	72	4 606 0008A	X		X	2A 12711	101	1 500 0007A		X		3A 13030		
4	4 634 0821 A	X		X	1A 11048	39	4 179 0106A	X		X	2A 12969	73	4 606 0008A	X		X	3A 11022	102	1 500 0006A		X		2A 13843		
5	4 634 0826 A	X		X	1A 11078	40	4 179 0106A	X		X	3A 12711	74	4 161 0035A	X		X	1A 11162	103	1 500 0007A		X		2A 13843		
6	2 152 0113 A	X		X	1A 10998	41	2 160 0042A		X		1A 10454	75	2 104 0102A		X		3A 12850	104	1 500 0006A		X		3A 14009		
7	4 634 0820 A	X		X	2A 12885	42	4 184 0185A	X		X	1A 10946	76	2 011 0077A	X		X	1A 10953	105	1 500 0007A		X		3A 14009		
8	4 176 0336 A		X		2A 11020	43	2 561 0009A	X		X	1A 11048	77	4 179 0106A	X		X	EC	106	1 001 0065A		X		2A 13843		
9	2 138 0011 A	X		X	2A 12969	44	2 160 0042A		X		2A 10830	78	4 179 0106A	X		X	EC	107	1 001 0066A		X		3A 14009		
10	4 634 0821 A	X		X	2A 12711	45	4 184 0185A	X		X	2A 11881	79	4 179 0106A	X		X	EC	108	3 500 2001A	X		X	2A 13843		
11	4 634 0826 A	X		X	2A 12962	46	2 561 0009A	X		X	2A 12570	80	1 097 0088A	X		X	1A 10953	109	3 500 2001A	X		X	3A 14009		
12	2 152 0113 A	X		X	2A 12291	47	2 160 0043A		X		3A 13017	81	2 097 0199A	X		X	1A 10953	110	2 043 0013A	X		X	Intercambiabile		
13	4 634 0820 A	X		X	3A 12019	48	4 184 0185A	X		X	3A 11327	82	4 176 0161A	X		X	1A 11162	111	2 128 2283A	X		X	2A 13843		
14	4 176 0336 A		X		3A 10604	49	2 561 0009A	X		X	3A 11739	83	4 176 0161A	X		X	2A 13173	112	2 128 2284A	X		X	3A 14009		
15	4 634 0821 A	X		X	3A 11022	50	2 130 0108A	X		X	2A 12917	84	2 097 0232A		X		3A 10463	113	4 634 0828A	X		X	Intercambiabile		
16	4 634 0826 A	X		X	3A 12711	51	2 130 0109A	X		X	2A 12917	85	4 176 0161A	X		X	3A 12599	114	1 094 0045B	X		X	3A 14217		
17	2 152 0113 A	X		X	3A 11555	52	2 130 0110A	X		X	2A 12917	86	2 051 0084A		X		3A 10842	115	2 013 0428A	X		X	3A 14217		
18	2 176 0105 A	X		X	1A 10514	53	2 130 0124A	X		X	3A 11772	87	1 500 0004A		X		1A 10211	116	2 104 0102B	X		X	Intercambiabile		
19	2 138 0011 A	X		X	2A 12969	54	2 130 0125A	X		X	3A 11772	88	4 500 0064A		X		1A 10211	117	4 161 0045A	X		X	Intercambiabile		
20	2 176 0105 A	X		X	2A 11020	55	2 130 0126A	X		X	3A 11772	89	3 500 0032A		X		1A 10211	118	1 001 0064A	X		X	Intercambiabile		
21	2 138 0011 A	X		X	3A 12480	56	2 130 0193A	X		X	EC	90	1 500 0004A		X		2A 10601	119	1 001 0065B	X		X	Intercambiabile		
22	2 176 0105 A	X		X	3A 10604	57	4 176 0129A	X		X	1A 10514	91	4 500 0064A		X		2A 10601	120	1 001 0066B	X		X	Intercambiabile		
23	1 521 0031 A	X		X	3A 10604	58	2 087 0062A	X		X	1A 11048	92	3 500 0032A		X		2A 10601	121	1 500 0006A		X		1A		
24	1 521 0034 A	X		X	3A 10604	59	4 606 0008A	X		X	1A 11048	93	4 202 0062A		X		2A 13278	122	1 500 0007A		X		1A		
25	2 138 0011 A	X		X	3A 12480	60	3 130 0051A	X		X	1A 11058		4 500 0006A		X										
26	2 202 0154 A	X		X	1A 11039	61	3 130 0054A	X		X	1A 11130		4 500 0007A		X										
27	1 203 0162 A	X		X	1A 11039	62	4 176 0129A	X		X	2A 11020		4 500 0008A		X										
28	2 202 0154 A	X		X	2A 12572	63	2 087 0062A	X		X	2A 12704	94	1 500 0004A		X		3A 10426								
29	1 203 0162 A	X		X	2A 12572	64	3 130 0050A	X		X	2A 12885	95	1 500 0007A	X		X	3A 10456								
30	2 202 0154 A	X		X	3A 11793	65	3 130 0055A	X		X	2A 13277	96	4 500 0064A		X		3A 10426								
31	1 203 0162 A	X		X	3A 11793	66	4 176 0129A	X		X	3A 10604	97	3 500 0032A		X		3A 10426								
32	4 634 0823 A	X		X	1A 11058	67	2 087 0050A	X		X	3A 11778	98	4 500 0062A		X		3A 12600								
33	4 634 0823 A	X		X	2A 12885	68	2 138 0008A		X		3A 10463		4 500 0006A		X										
34	4 634 0823 A	X		X	3A 12019	69	2 138 0016A		X		3A 12000		4 500 0007A		X										
35	4 176 0132 A	X		X	EC		2 138 0007A						4 500 0008A		X										



STABILIMENTI MECCANICI VM S.p.A.

Stabilimento di TRIESTE : Zona Industriale - Tel. 81.73.21 (ric. aut.) - Teleg. VIEMME TRIESTE - Telex 460277 VIEMME
Stabilimento di CENTO (FE): Via Ferrarese 29 - Tel. 90.10.90 (ric. aut.) - Teleg. VIEMME CENTO - Telex 510462 - 511642 VIEMME

