


Motore/Engine 9LD 626-2		
cilindrata/displacement	cm ³	1248
cilindri/cylinders		2
alesaggio/bore	mm	95
corsa/stroke	mm	88
		

PARTICOLARI NON FORNITI DA LOMBARDINI	PARTS NOT SUPPLIED BY LOMBARDINI
--	---

quadro elettrico	electrical panel
filtro aria	air cleaner
marmitta scarico	exhaust muffler
protezione marmitta	muffler guard
protezione insonorizzante lato volano	denoised guard flywheel side

INDICE DELLE TAVOLE	SPARE PARTS TABLE INDEX
----------------------------	--------------------------------

Tav./Table	A	ASPIRAZIONE E SCARICO	INTAKE AND EXHAUST
Tav./Table	B 1-B 2-B 3-B 4	BIELLA/PISTONE/CILINDRO ALBERO GOMITO/VOLANO/ BASAMENTO/FLANGIATURA	CONN.ROD/PISTON/CYLINDER CRANKSHAFT/FLYWHEEL CRANKCASE/FLANGING
Tav./Table	C 1-C 2-C 3-C 4	TESTA/CAPPELLO BIL. VALVOLE/DISTRIBUZIONE REGOLATORE GIRI	CYLINDER HEAD ROCKER ARM BOX/VALVES TIMING/SPEED GOVERNOR
Tav./Table	D 1-D 2-D 3-D 4	COMANDI CIRCUITO LUBRIFICAZIONE	CONTROLS LUBRICATING SYSTEM
Tav./Table	E 1-E 2-E 3-E 4	CIRCUITO COMBUSTIBILE	FUEL SYSTEM
Tav./Table	F 1-F 2	RAFFREDDAMENTO AVVIAMENTO PARTI ELETTRICHE	COOLING SYSTEM STARTING ELECTRICAL EQUIPMENT
Tav./Table	Z	BLOCCO MOTORE	SHORT BLOCK

**SIGLA MOTORE E IDENTIFICAZIONE
MODEL NUMBER AND IDENTIFICATION**

**[clicca qui](#)
[click here](#)**

**ORDINE RICAMBI
PARTS ORDER**

**[clicca qui](#)
[click here](#)**

edizione/issue aprile/april 2004

La Lombardini si riserva il diritto di modificare in qualunque momento i dati contenuti in questa pubblicazione
Data reported in this issue can be modified at any time by Lombardini

SIGLA MOTORE E IDENTIFICAZIONE MODEL NUMBER AND IDENTIFICATION



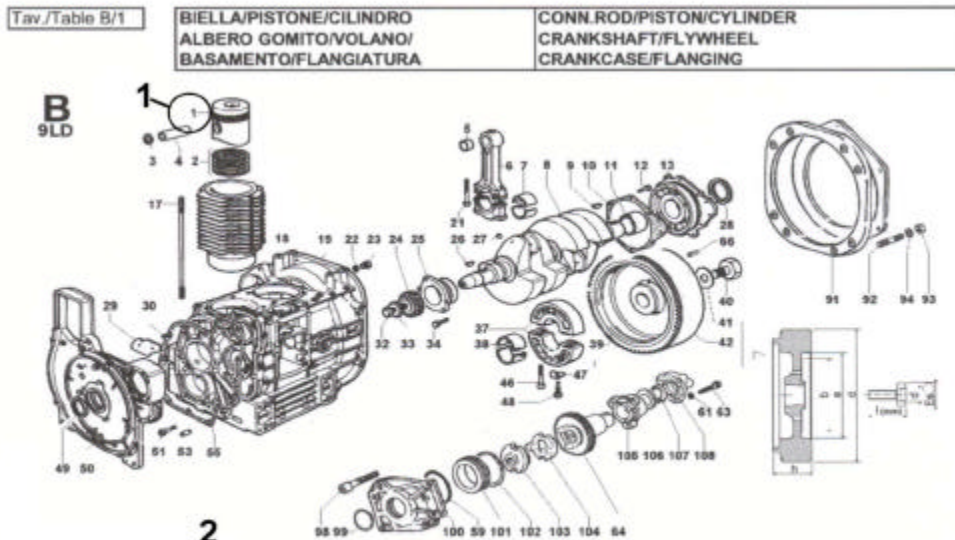
ORDINE RICAMBI PARTS ORDER

Per ordini ricambi verificare
For any spare part order please check following details

TIPO E MATRICOLA DEL MOTORE - Versione (K) sulla targhetta del motore
ENGINE TYPE AND SERIAL NUMBER - K version on the engine name plate



MATRICOLA DEL RICAMBIO - Sulla Tavola Ricambi - leggere eventuali note
SPARE PART NUMBER - On the spare part table - please read any additional info



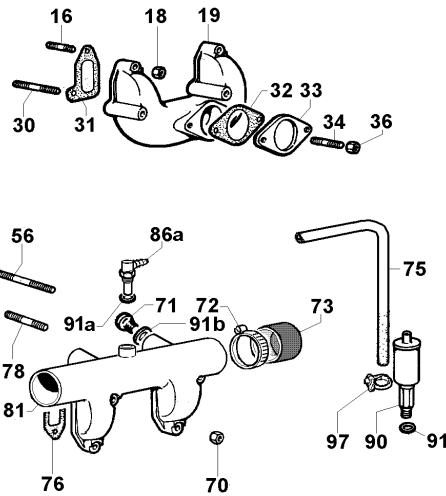
Pos.	Matricola Code	Descrizione	Description	Modifiche Improvement
Versione Version 3		Motore/Engine 9LD 626-2		
B 1	6501.753	PISTONE COMPL std EPA-97/68 Pos. 1-2-5-6	PISTON SET std EPA-97/68 CE	
B 2	8211.209	serie segmenti std.	ring set std.	
B 2	8211.210	serie segmenti +0,50	ring set +0,50	
B 2	8211.211	serie segmenti +1,00	ring set +1,00	
B 3	1240.022	anello seeger	snap ring	
B 4	8480.029	spinotto	gudgeon pin	
B 5	1630.014	bronzina piede biella	small end bearing	
B 6	1526.111	BIELLA COMPLETA Pos. 5-6-21	CONNECTING ROD	
B 7	1640.059	bronzina biella std.	big end bushing std.	
B 7	1640.060	bronzina biella -0,25	big end bushing -0,25	
B 7	1640.061	bronzina biella -0,50	big end bushing -0,50	
B 8	1050.785	ALBERO GOMITO Pos. 8-9-26-27	CRANKSHAFT	
B 9	2280.056	chiavetta	crankshaft woodruff key	
B 10	4701.040	guarniz. 0,25	bearing housing gasket 0,25	
B 10	4701.049	guarniz. 0,40	bearing housing gasket 0,40	
B 11	1611.160	bronzina l.vol. std.	bearing std. (flywheel side)	
B 11	1611.161	bronzina l.vol. -0,25	bearing -0,25 (flywheel side)	
B 11	1611.162	bronzina l.vol. -0,50	bearing -0,50 (flywheel side)	

pagina precedente/back page
ritorna all'indice/return to index

pagina successiva/next page
esci/exit

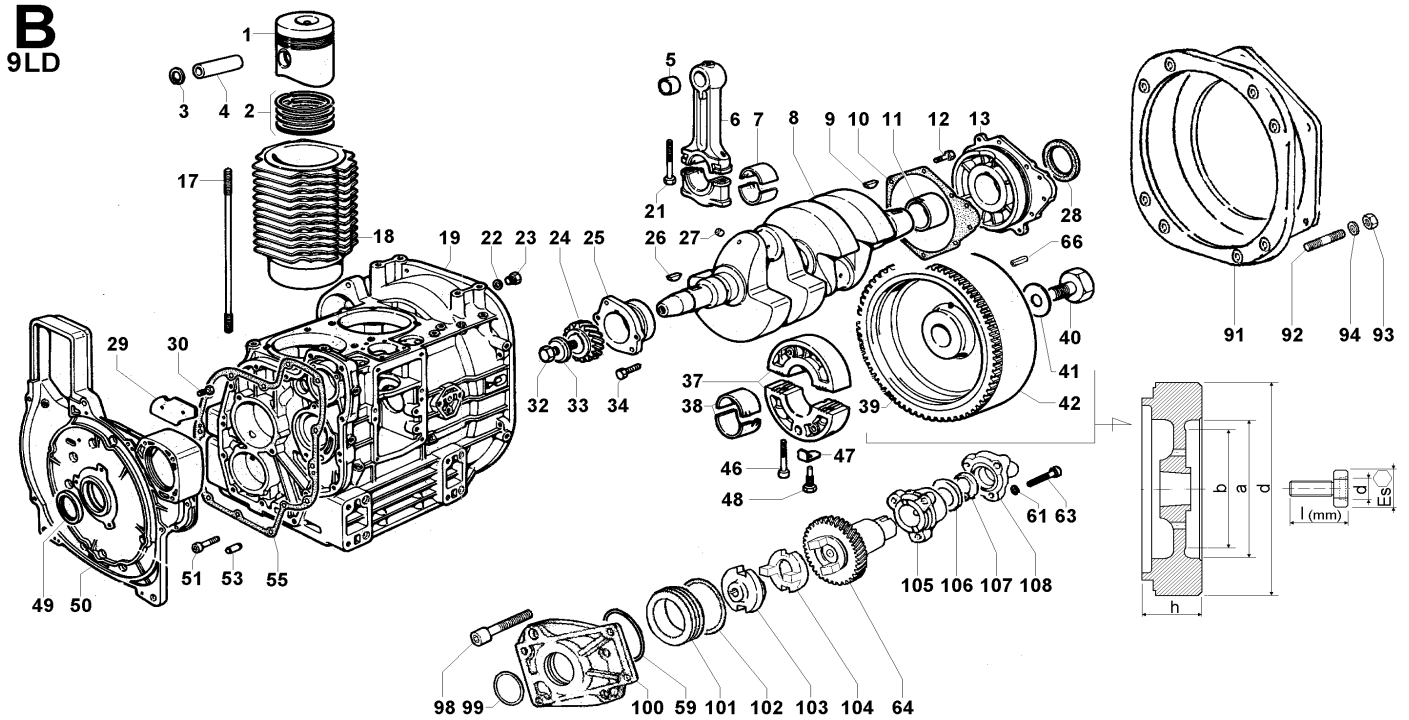
A

9LD



Versione Version		K 2A85C1	K 2A40C1	Motore/Engine 9LD 626-2		
Pos.	Matricola Code			Descrizione	Description	Modifiche Improvement
A 16	6780.084	2	2	prigioniero M 8 X 40 (52)	stud M 8 X 40 (52)	
A 18	3240.163	4	4	dado M 8	nut M 8	
A 19	2486.028	1	1	collettore scarico	exhaust manifold	
A 30	6780.086	2	2	prigioniero M 8 X 65 (77)	stud M 8 X 65 (77)	
A 31	4420.019	2	2	guarnizione scarico	exhaust manif.gasket	
A 32	4500.079	1	1	guarnizione scarico	exhaust gasket	
A 33	3815.013	1	1	flangia scarico h=7,5	exh.flange h=7,5	
A 34	6780.068	2	2	prigioniero M 8 X 18 (30)	stud M 8 X 18 (30)	
A 36	3240.163	2	2	dado M 8	nut M 8	
A 56	6780.031	2	2	prigioniero M 8 X 75 (87)	stud M 8 X 75 (87)	
A 70	3240.164	4	4	dado M 8 flangiato	nut M 8	
A 71	8965.071	1	1	tappo M 22	plug M 22	
A 72	3630.023	1	1	fascetta	clamp	
A 73	2145.013	1	1	cappuccio	cap	
A 75	9400.091	1	1	tubo mm 380	tube mm 380	
A 76	4420.020	2	2	guarnizione aspiraz.	inlet manifold gasket	
A 78	6780.084	2	2	prigioniero M 8 X 40 (52)	stud M 8 X 40 (52)	
A 81	2486.396	1	1	collettore asp.2 ingr.	inlet manifold two inlets	
A 86a	7301.111	1	1	raccordo	breather union	
A 90	4889.015	1	1	separatore	breather cap	
A 91	4670.014	1	1	guarnizione in rame d.12	copper gasket diam.12	
A 91a	4670.061	1	1	guarnizione in rame d.14	copper gasket diam.14	
A 91b	4670.027	1	1	guarnizione in rame	copper gasket	
A 97	3630.120	2	2	fascetta	clamp	

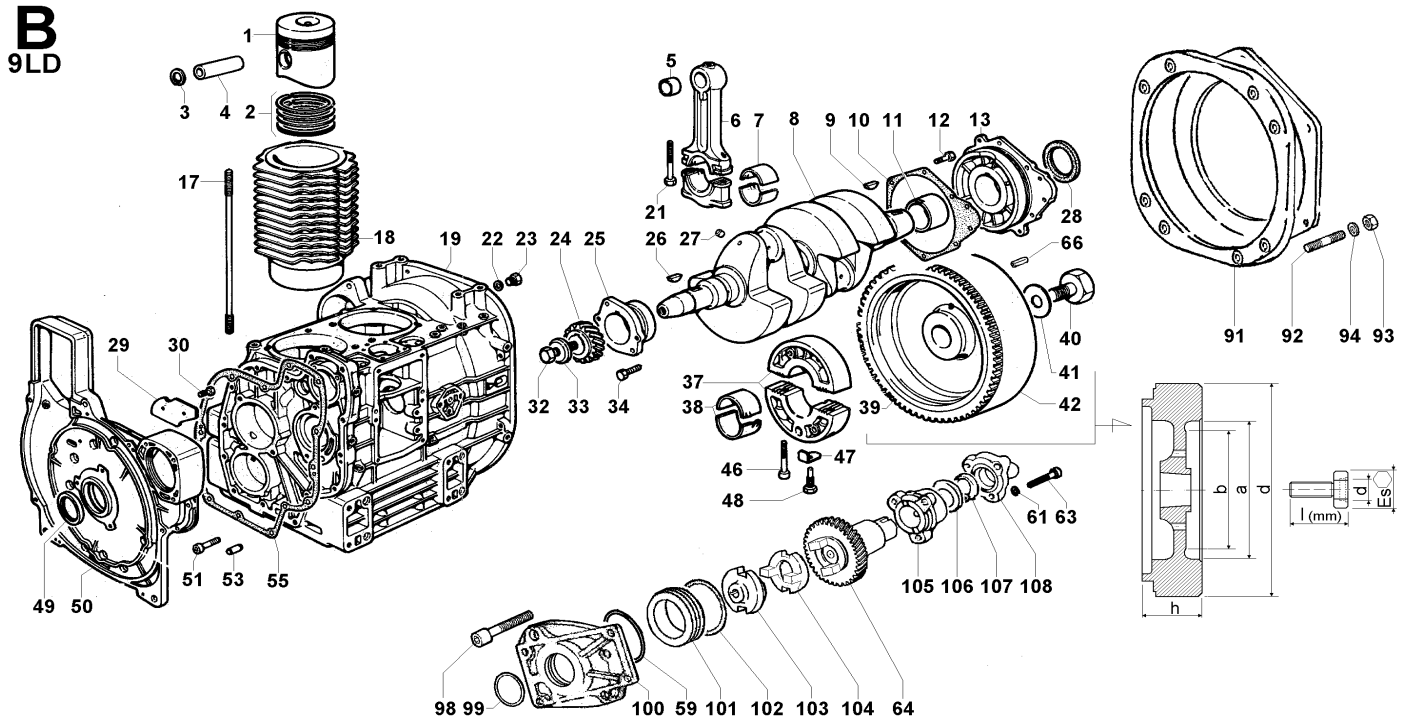
segue in A/2
continues into A/2



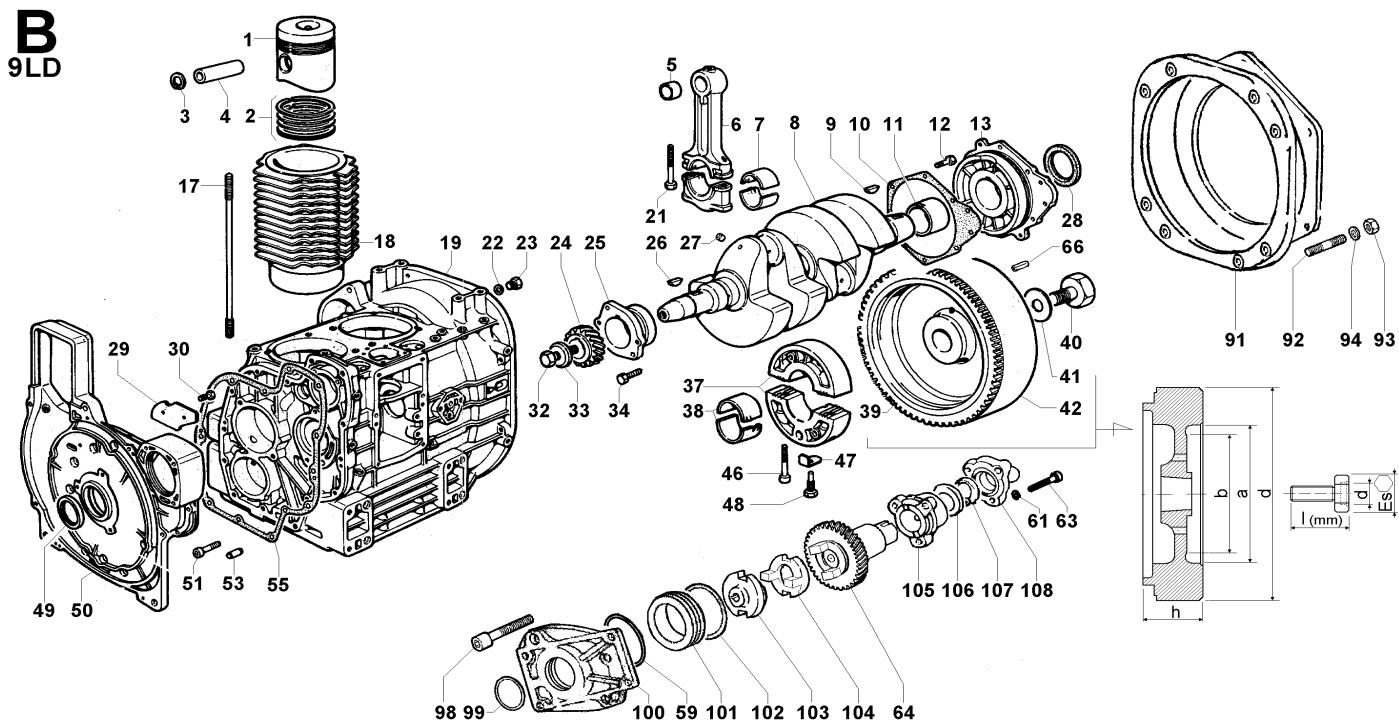
Versione Version		K 2A85C1 K 2A40C1		Motore/Engine 9LD 626-2		
Pos.	Matricola Code			Descrizione	Description	Modifiche Improvement
B 1	6501.753	2	2	PISTONE COMPL.std EPA-97/68 Pos. 1-2-5-6	PISTON SET std EPA-97/68 CE	
B 2	8211.209	2	2	serie segmenti std.	ring set std.	
B 2	8211.210	2	2	serie segmenti +0,50	ring set +0,50	
B 2	8211.211	2	2	serie segmenti +1,00	ring set +1,00	
B 3	1240.022	4	4	anello seeger	snap ring	
B 4	8480.029	2	2	spinotto	gudgeon pin	
B 5	1630.014	2	2	bronzina piede biella	small end bearing	
B 6	1526.111	2	2	BIELLA COMPLETA Pos. 5-6-21	CONNECTING ROD	
B 7	1640.059	2	2	bronzina biella std.	big end bushing std.	
B 7	1640.060	2	2	bronzina biella -0,25	big end bushing -0,25	
B 7	1640.061	2	2	bronzina biella -0,50	big end bushing -0,50	
B 8	1050.785	1	1	ALBERO GOMITO Pos. 8-9-26-27	CRANKSHAFT	
B 9	2280.056	1	1	chiavetta	crankshaft woodruff key	
B 10	4701.040	1	1	guarniz. 0,25	bearing housing gasket 0,25	
B 10	4701.049	1	1	guarniz. 0,40	bearing housing gasket 0,40	
B 11	1611.160	1	1	bronzina l.vol. std.	bearing std. (flyheel side)	
B 11	1611.161	1	1	bronzina l.vol. -0,25	bearing -0,25 (flywheel side)	
B 11	1611.162	1	1	bronzina l.vol. -0,50	bearing -0,50 (flywheel side)	

segue in B/2
continues into B/2

BIELLA/PISTONE/CILINDRO ALBERO GOMITO/VOLANO/ BASAMENTO/FLANGIATURA	CONN.ROD/PISTON/CYLINDER CRANKSHAFT/FLYWHEEL CRANKCASE/FLANGING
--	--

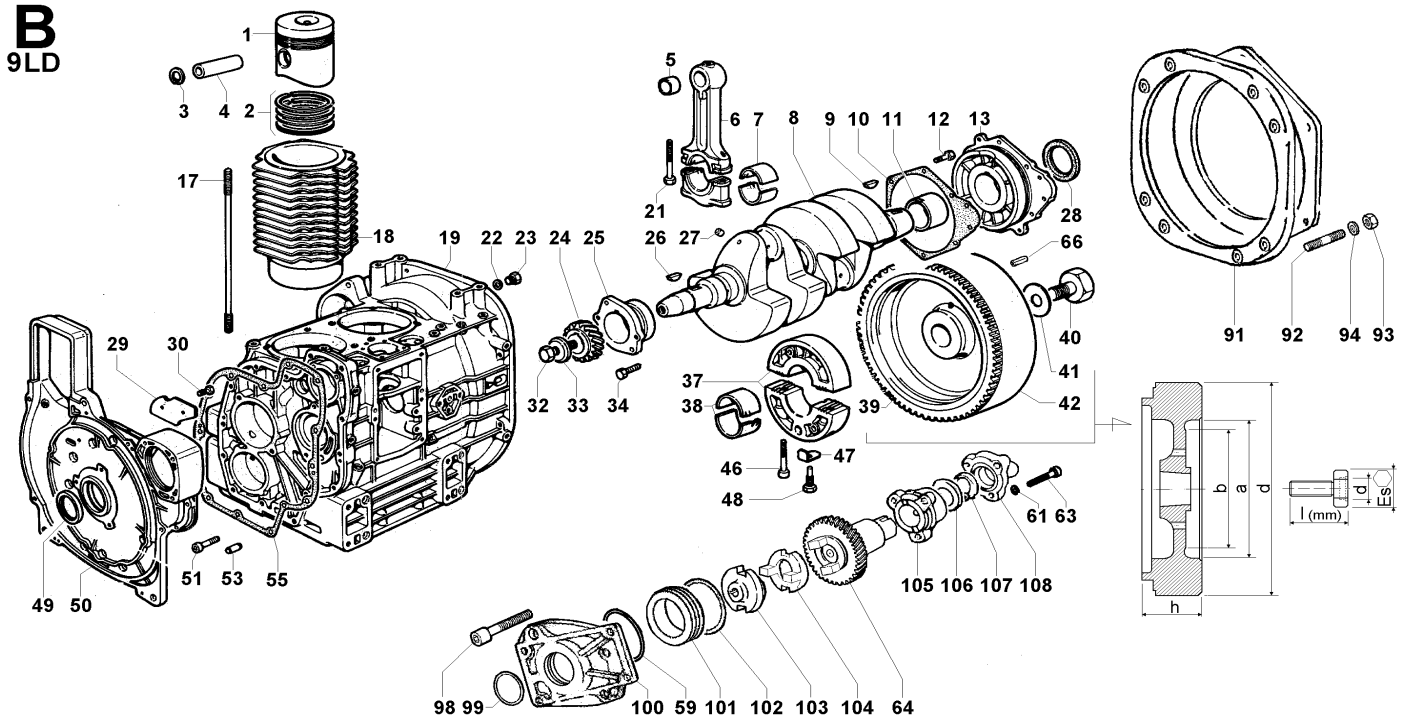


Versione Version		K 2A85C1 K 2A40C1	Motore/Engine 9LD 626-2			
Pos.	Matricola Code	Q.tà Q.ty	Descrizione	Description	Modifiche Improvement	
B 12	1770.150	8 8	bullone M 8 X 1,25 X 22	bolt M 8 X 1,25 X 22		
B 13	8675.290	1 1	supporto alb.gom.posteriore con br	bearing housing (rear)		
B 17	6850.103	8 8	prigioniero testa	cyl.head stud		
B 18	2380.546	2 2	cilindro	cylinder		
B 19	1510.712	1 1	BASAMENTO Pos.17-19-22-23-E137-F42	CRANKCASE		
B 21	1770.109	4 4	bullone per biella M 8 X 50	conn.rod bolt M 8 X 50		
B 22	4670.058	2 2	guarnizione in rame d.8	copper gasket diam. 8		
B 23	8965.034	2 2	tappo	plug		
B 24	4936.042	1 1	ingranaggio	crankshaft gear		
B 25	8675.266	1 1	supporto l.distr. std.	gear side support std.		
B 25	8675.267	1 1	supporto l.distr. -0,25	gear side support -0,25		
B 25	8675.268	1 1	supporto l.distr. -0,50	gear side support -0,50		
B 26	2280.056	1 1	chiavetta	crankshaft woodruff key		
B 27	9080.133	4 4	tappo d.8	cap diam. 8		
B 28	1213.318	1 1	anello ten. (rear) 50x70x10	oil seal (rear) 50x70x10		
B 29	5168.054	1 1	lamiera	front cover backing plate		
B 30	9080.083	1 1	tappo	plug		
B 32	9865.258	1 1	vite M 16 X 1,5 Sin	screw M 16 X 1,5 left rotation		
B 33	7626.033	1 1	rondella	washer		
B 34	1770.156	2 2	bullone M 8 X 1,25 X 25	bolt M 8 X 1,25 X 25		
B 37	8676.057	1 1	SUPPORTO CENTR. Pos. 37-46	MAIN BEARING HOUSING	segue in B/3 continues into B/3	



Versione Version		K 2A85C1 K 2A40C1		Motore/Engine 9LD 626-2		
Pos.	Matricola Code	Q.tà Q.ty	Descrizione	Description	Modifiche Improvement	
B 38	1610.082	1 1	bronzina centrale std.	main bearing shell c. std.		
B 38	1610.098	1 1	bronzina centrale -0,25	main bearing shell c. -0,25		
B 38	1610.099	1 1	bronzina centrale -0,50	main bearing shell c. -0,50		
B 39	2816.025	1 1	corona avviamento	crown gear		
B 40	1861.056	1 1	bullone Es.50 l=59 d=35	bolt Es.50 l=59 d=35		
B 41	5111.005	1 1	lamierino	safety plate		
B 42	9885.097	1 1	VOLANO con CORONA per friz.Pitt.& V. F 187 d 274 / h 120 / a 195 / b 122 Pos. 39-42	FLYWHELL with CROWN for clutch Pitt.& V. F 187 d 274 / h 120 / a 195 / b 122		
B 46	9730.034	2 2	vite M 8 X 55	screw M 8 X 55		
B 47	5111.069	1 1	piastrina	safety plate		
B 48	1862.144	1 1	bullone	bolt		
B 49	1213.321	1 1	anello ten. (front) 42x58x10	oil seal (front) 42x58x10		
B 50	8900.463	1 1	SUPPORTO CONVOGL. Pos. 50-52-58-59	FRONT COVER		
B 51	9732.063	11 11	vite M 8 X 35	screw M 8 X 35		
B 53	8460.055	2 2	spina	locating dowel		
B 55	4701.039	1 1	guarnizione	gasket		
B 59	1201.027	1 1	anello OR	rubber oil seal		
B 61	7625.010	3 3	rondella diam. 8	washer diam. 8		
B 63	9730.032	3 3	vite M 8 X 45	screw M 8 X 45		

 segue in B/4
 continues into B/4

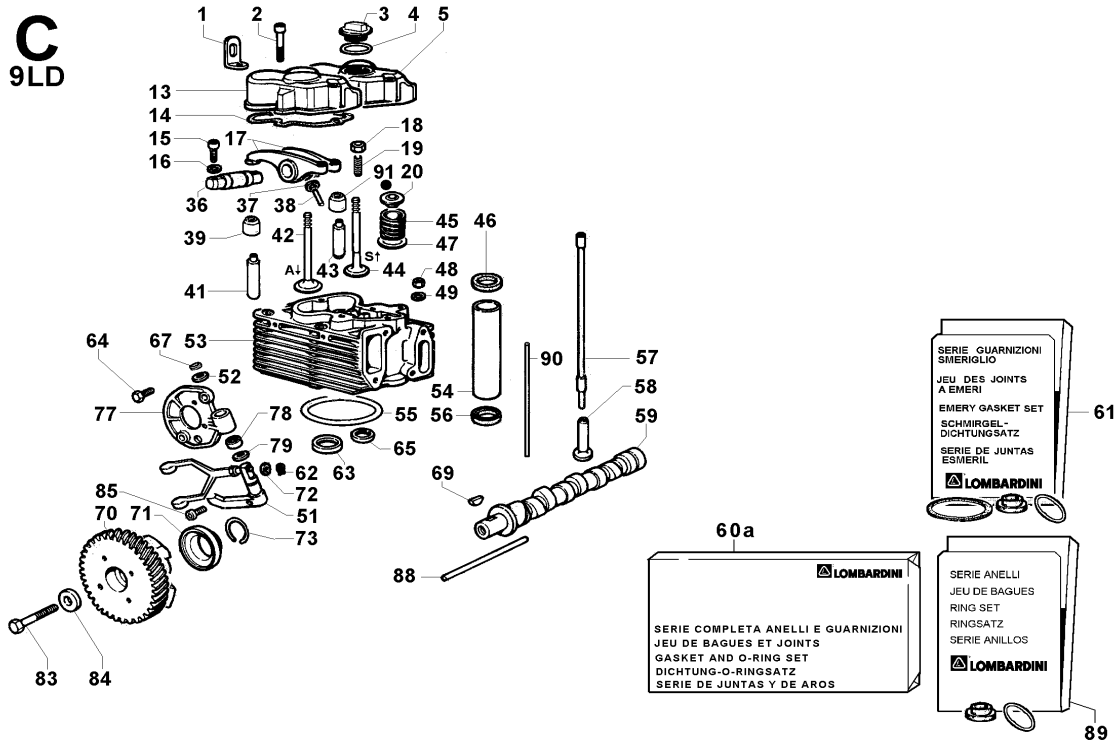


Versione Version		K 2A85C1 K 2A40C1		Motore/Engine 9LD 626-2	
Pos.	Matricola Code	Q.tà Q.ty	Descrizione	Description	Modifiche Improvement
B 64	4936.061	1 1	ingranaggio	gear	
B 66	8430.054	2 2	spina 7 X 16	lockpin 7 X 16	
B 91	2031.095	1 1	campana lato motore tipo "B"	side engine flang.bell (type "B")	
B 92	6800.020	8 8	prigioniero M 10 X 35 (50)	stud M 10 X 35 (50)	
B 93	3240.037	8 8	dado	nut	
B 94	7555.008	8 8	rondella diam. 10	washer diam.10	
B 98	9732.077	3 3	vite M 8 X 70	screw M 8 X 70	
B 99	1202.017	1 1	anello OR	O ring	
B100	3855.026	1 1	flangia att.pompa oleod. 3° p.m.	flange for hydr.pump 3° PTO	
B101	1301.047	1 1	anello centraggio	center ring	
B102	1200.073	1 1	anello OR 158	O ring OR 158	
B103	8060.080	1 1	semigiunto lato pm oleod. 3° p.m.	half-coupling for hy.pm fitt. 3° PTO	
B104	4240.011	1 1	giunto a croce pm oleod. 3° p.m.	coupling for hydr.pm fitt. 3° PTO	
B105	8780.015	1 1	supporto ingranaggio	gear support	
B106	1300.101	1 1	anello reggispinta	thrust washer	
B107	1240.016	1 1	anello seeger	snap ring	
B108	2751.097	1 1	coperchio	cover	

**TESTA/CAPPELLO BIL.
VALVOLE/DISTRIBUZIONE
REGOLATORE GIRI**

**CYLINDER HEAD
ROCKER ARM BOX/VALVES
TIMING/SPEED GOVERNOR**

C
9LD



Versione Version	K 2A85C1 K 2A40C1		Motore/Engine 9LD 626-2
---------------------	----------------------	--	--------------------------------

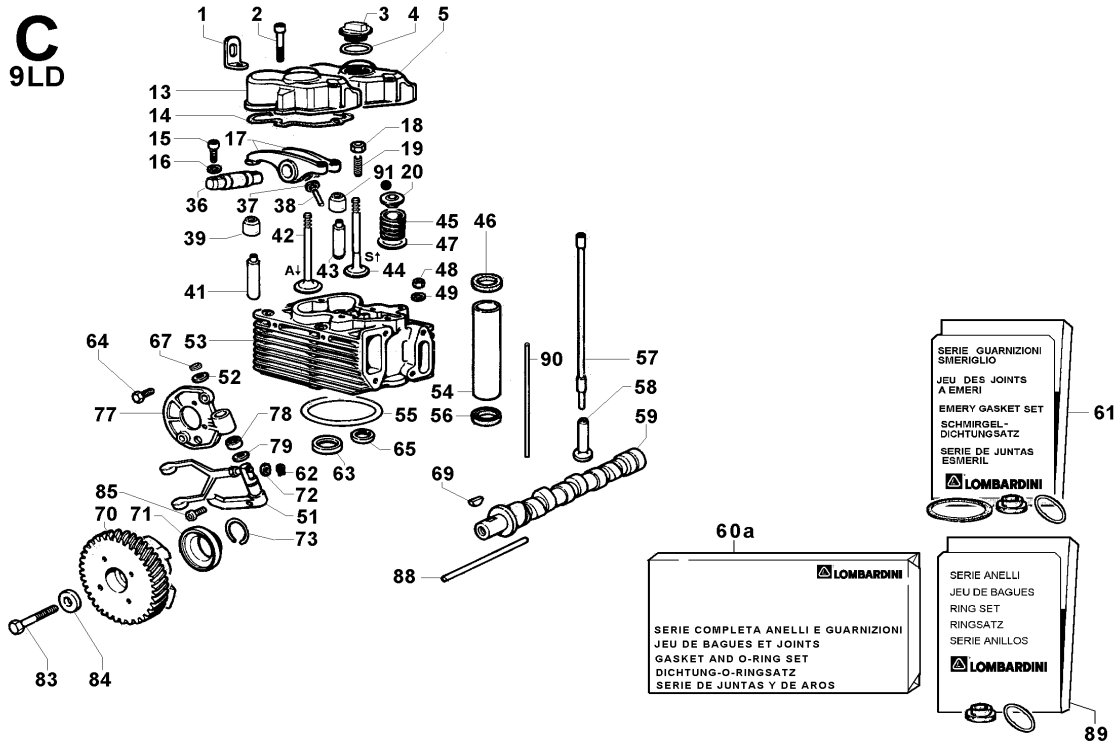
Pos.	Matricola Code	Q.tà Q.ty	Descrizione	Description	Modifiche Improvement
C 1	8506.003	2 2	squadretta	engine lifting eye	
C 2	9732.075	4 4	vite M 8 X 50	screw M 8 X 50	
C 3	9032.079	1 1	TAPPO RIFORN. OLIO M 36X3 Pos. 3-4	FILLER OIL CAP M 36X3	
C 4	1200.015	1 1	anello OR 137 per tappo rif.	O ring 137 for filler oil cap	
C 5	2125.338	1 1	cappello con foro tappo rif.olio	rocker arm cover with oil filler hole	
C 13	2125.339	1 1	cappello bilanc.	rocker arm cover	
C 14	4400.061	2 2	guarnizione 0,80	rocker cov.gasket 0,80	
C 15	9730.100	4 4	vite M 8 X 25	screw M 8 X 25	
C 16	7565.007	4 4	rondella diam. 8	washer diam. 8	
C 17	4330.036	2 2	GRUPPO BILANC. std Pos. 15-16-17-18-19-36-37-38	ROCK.ARM ASS.Y std	
C 18	3240.010	4 4	dado M 7	nut M 7	
C 19	9850.002	4 4	vite registro bilanc.	rocker arm adjuster	
C 20	6410.112	4 4	piattello con semiconi	retainer with half-collets	
C 36	6045.040	2 2	perno bilancieri	rocker arm shaft	
C 37	1350.011	2 2	anello	ring	
C 38	9455.053	2 2	tubo lubrificaz. bilancieri	rocker shaft lub.pipe	
C 39	1213.338	2 2	anello tenuta valvola	seal ring for valve	
C 41	4845.247	2 2	guida v.asp. std.	inlet v.guide std.	
C 42	9652.153	2 2	valvola aspirazione	intake valve	
C 43	4845.248	2 2	guida v.sc. std.	exhaust v.guide std.	

segue in C/2
continues into C/2

**TESTA/CAPPELLO BIL.
VALVOLE/DISTRIBUZIONE
REGOLATORE GIRI**

**CYLINDER HEAD
ROCKER ARM BOX/VALVES
TIMING/SPEED GOVERNOR**

C
9LD



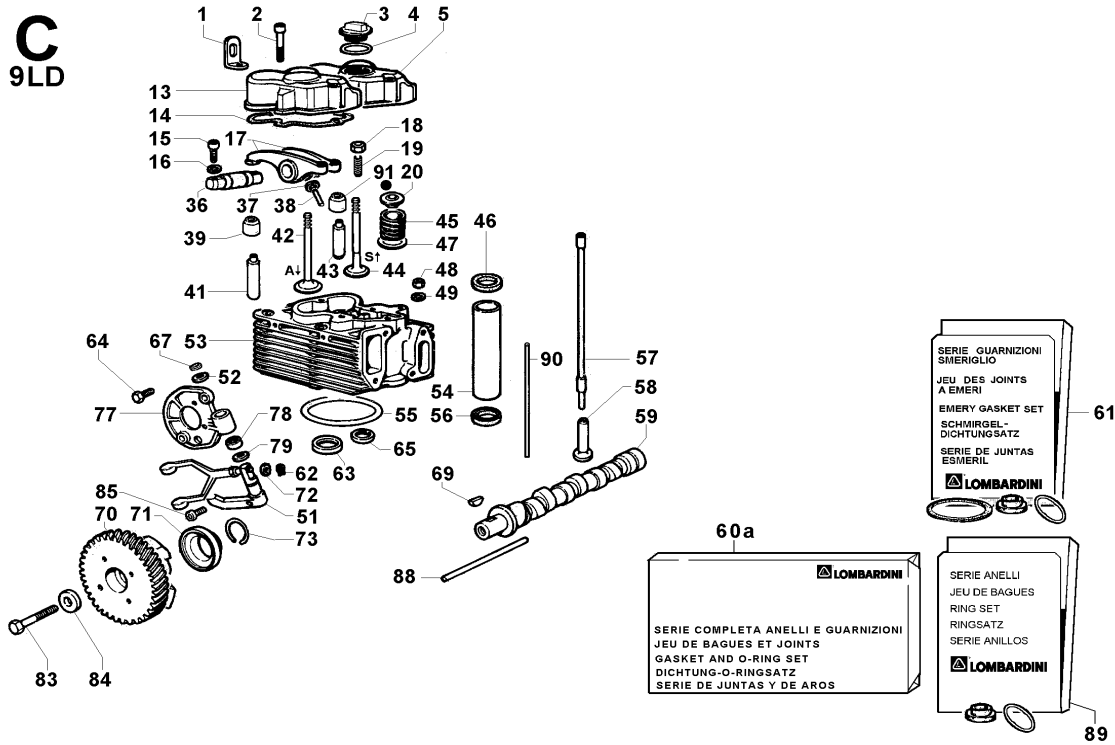
Versione Version	K 2A85C1 K 2A40C1		Motore/Engine 9LD 626-2
---------------------	----------------------	--	--------------------------------

Pos.	Matricola Code	Q.tà Q.ty	Descrizione	Description	Modifiche Improvement
C 44	9685.146	2 2	valvola di scarico	exhaust valve	
C 45	5755.004	4 4	molla valvola	valve spring	
C 46	4740.024	2 2	guarnizione	lip seal	
C 47	3430.067	4 4	dischetto (bottom)	spring seat (bottom)	
C 48	3240.124	8 8	dado	nut	
C 49	7625.196	8 8	rondella diam. 10,5	washer diam.10,5	
C 51	5200.854	1 1	LEVA COMANDO REGOL Pos. 51-52-62-67-68-72-85	GOVERNOR LEVER	
C 52	7626.040	1 1	rondella	washer	
C 53	9200.733	2 2	TESTA COMPLETA (EPA) Pos. 41-43-53-63-65	CYL.HEAD ASS.Y (EPA)	
C 54	9520.045	2 2	tubo protez.	guard tube	
C 55	4730.349	2 2	guarnizione testa 0,45	head gasket 0,45	
C 55	4730.252	2 2	guarnizione testa 0,50	head gasket 0,50	
C 55	4730.253	2 2	guarnizione testa 0,55	head gasket 0,55	
C 55	4730.084	2 2	guarnizione testa 0,60	head gasket 0,60	
C 55	4730.193	2 2	guarnizione testa 0,65	head gasket 0,65	
C 55	4730.085	2 2	guarnizione testa 0,70	head gasket 0,70	
C 55	4730.194	2 2	guarnizione testa 0,75	head gasket 0,75	
C 55	4730.086	2 2	guarnizione testa 0,80	head gasket 0,80	
C 55	4730.195	2 2	guarnizione testa 0,85 continua	head gasket 0,85 continues	segue in C/3 continues into C/3

**TESTA/CAPPELLO BIL.
VALVOLE/DISTRIBUZIONE
REGOLATORE GIRI**

**CYLINDER HEAD
ROCKER ARM BOX/VALVES
TIMING/SPEED GOVERNOR**

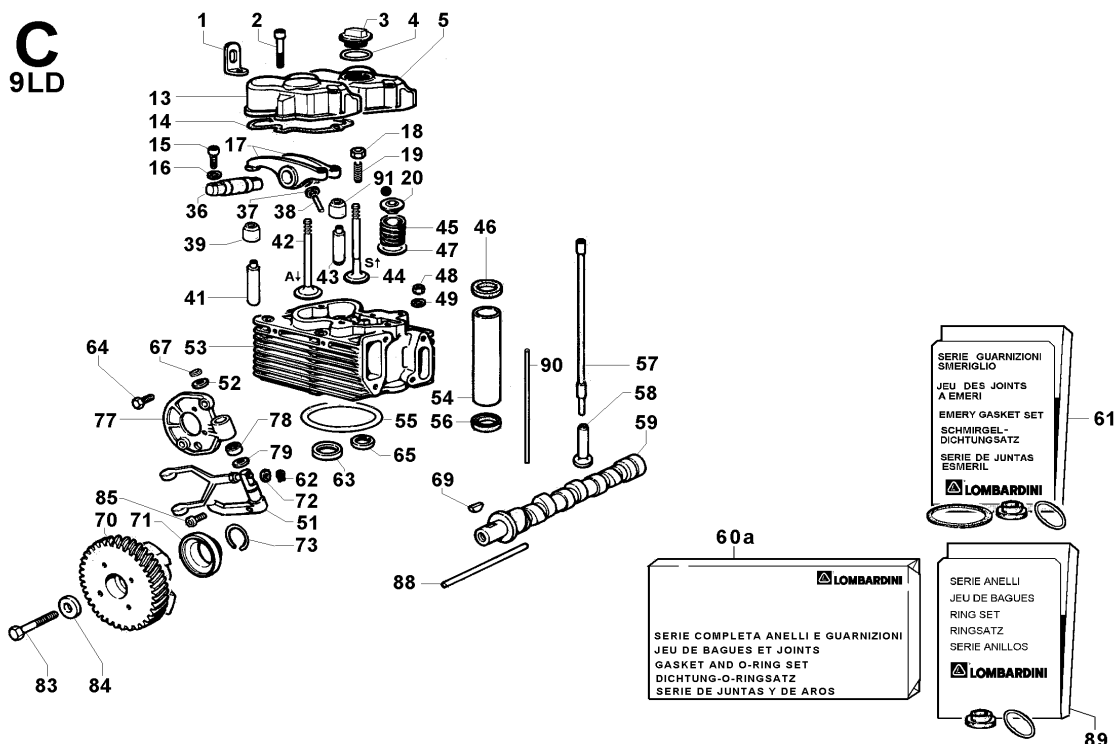
C
9LD



Versione Version		K 2A85C1 K 2A40C1		Motore/Engine 9LD 626-2		
Pos.	Matricola Code	Q.tà Q.ty	Descrizione		Description	Modifiche Improvement
C 55	4730.087	2 2	guarnizione testa 0,90		head gasket 0,90	
C 55	4730.196	2 2	guarnizione testa 0,95		head gasket 0,95	
C 55	4730.088	2 2	guarnizione testa 1,00		head gasket 1,00	
C 56	4740.024	2 2	guarnizione		lip seal	
C 57	1410.042	4 4	asta punteria		push rod	
C 58	7215.043	4 4	punteria		tappet	
C 59	1011.544	1 1	albero a camme (EPA)		camshaft (EPA)	
C 60a	8205.099	1 1	SERIE COMPLETA ANELLI E GUARN. Pos.A31-A32-A40-A44-A52-A77-B10-B55-B59-B60-C14-C37- C39-C46-C56-C91-C55-D24-D42-D60-D126-E 2-E 4-E18-E19- E32-E63-E86-E103-E121-E128-E136-E141-F100		RING AND GASKET COMPLETE SET	
C 61	8185.022	1 1	SERIE SMERIGLIO Pos.A 31-A 32-A 52-A 77-C 4-C 14-C 23-C 39-C 46-C 55-C 56-E 32		EMERY GASKET SET	
C 62	1240.077	1 1	anello seeger		snap ring	
C 63	8000.212	2 2	sede v.aspirazione		inlet v.seat	
C 64	1770.150	2 2	bullone M 8 X 1,25 X 22		bolt M 8 X 1,25 X 22	
C 65	8000.213	2 2	sede v.scarico		exhaust v.seat	
C 67	1240.005	1 1	anello seeger		snap ring	
C 69	2280.047	1 1	chiavetta 4 x 5,5 x 16		key 4 x 5,5 x 16	
C 70	7362.277	1 1	REGOLATORE DI GIRI Pos. 70-71-73		SPEED GOVERNOR	segue in C/4 continues into C/4

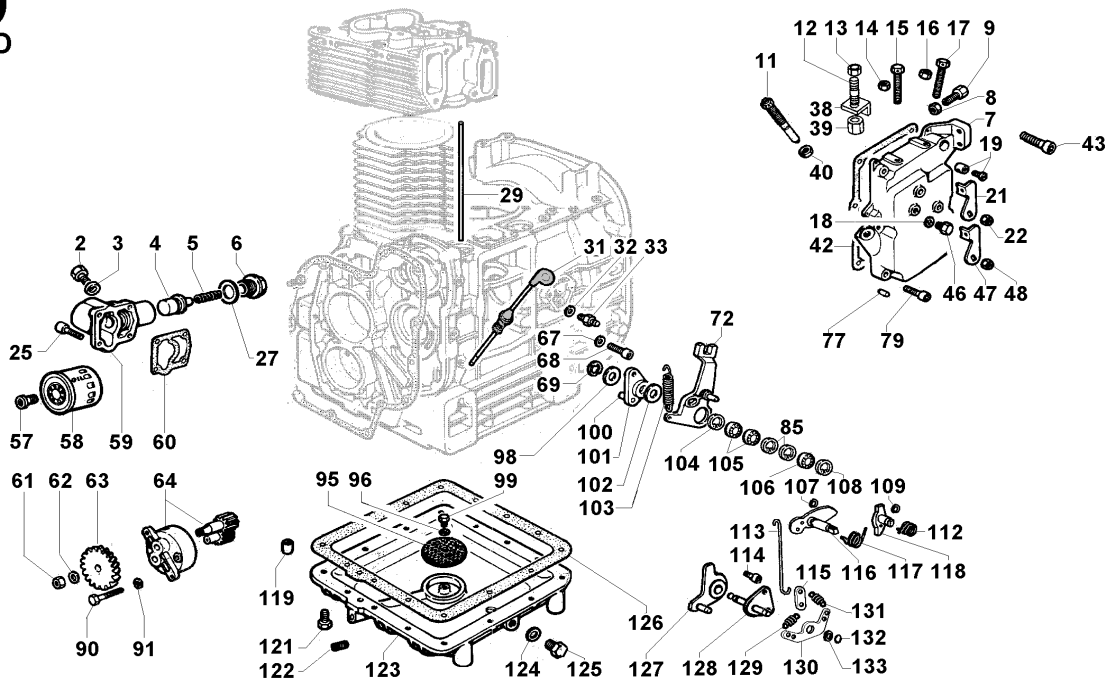
TESTA/CAPPELLO BIL. VALVOLE/DISTRIBUZIONE REGOLATORE GIRI	CYLINDER HEAD ROCKER ARM BOX/VALVES TIMING/SPEED GOVERNOR
--	--

C
9LD



Versione Version	K 2A85C1 K 2A40C1			Motore/Engine 9LD 626-2	
Pos.	Matricola Code	Q.tà Q.ty	Descrizione	Description	Modifiche Improvement
C 71	2086.140	1 1	campana regolatore	governor bell	
C 72	7625.333	1 1	rondella diam. 6	washer diam. 6	
C 73	1160.022	1 1	anello tenuta	circlip	
C 77	4882.046	1 1	GRUPPO LEVA COM. REGOL. Pos. 51-52-62-67-68-72-77-78-85	GOVERNOR LEVER ASS.Y	
C 78	1585.025	2 2	boccola	bushing	
C 79	7626.040	1 1	rondella	washer	
C 83	1780.059	1 1	bullone M 10 X 1,5 X 35	bolt M 10 X 1,5 X 35	
C 84	7626.038	1 1	rondella	washer	
C 85	9730.107	1 1	vite M 6 X 14	screw M 6 X 14	
C 88	6080.022	1 1	perno regolatore	governor push rod	
C 89	8150.016	1 1	SERIE ANELLI Pos. B 59-C 39-C 46-C 56-D 24-E135	O RING SET	
C 90	«———»		vedi Pos. D 29	see Pos. D 29	
C 91	1213.338	2 2	anello tenuta valvola	seal ring for valve	

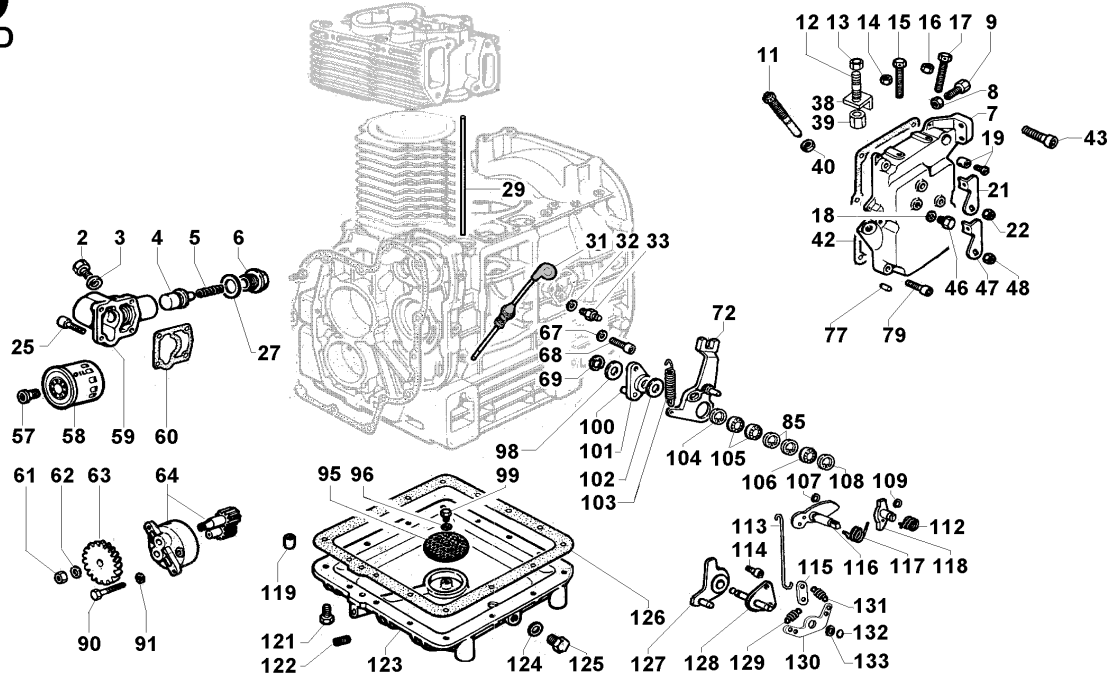
**D
9LD**



Versione Version	K 2A85C1 K 2A40C1		Motore/Engine 9LD 626-2
---------------------	----------------------	--	--------------------------------

Pos.	Matricola Code	Q.tà Q.ty	Descrizione	Description	Modifiche Improvement
D 2	8965.034	2 2	tappo	plug	
D 3	4670.058	2 2	guarnizione in rame d.8	copper gasket diam. 8	
D 4	9680.013	1 1	valvola press.olio	pressure oil valve	
D 5	5755.049	1 1	molla	spring	
D 6	9070.012	1 1	tappo valvola	pressure valve plug	
D 7	2516.109	1 1	COMANDO ACC.DIST.-STOP A MANO Pos. 7-14-15-16-17-21-22-47-48-107-109-112-116-117-118	REMOTE ACC.CONTROL- HAND STOP	
D 8	3240.019	2 2	dado ottone M 8	nut M 8 alpha brass	
D 9	9180.192	2 2	terminale	cable end	
D 11	2381.015	1 1	CORRETTORE COPPIA Pos. 11-40	TORQUE CONTROL	
D 12	6780.089	1 1	prigioniero M 8 X 28 (45)	stud M 8 X 28 (45)	
D 13	3240.018	1 1	dado M 8	nut M 8	
D 14	3240.008	1 1	dado M 6	nut M 6	
D 15	1760.041	1 1	bullone M 6 X 1 X 40	bolt M 6 X 1 X 40	
D 16	3240.008	1 1	dado M 6	nut M 6	
D 17	1760.041	1 1	bullone M 6 X 1 X 40	bolt M 6 X 1 X 40	
D 18	4670.058	1 1	guarnizione in rame d.8	copper gasket diam. 8	
D 19	5830.119	2 2	morsetto	nut	
D 21	5200.108	1 1	leva	cable adapter plate	

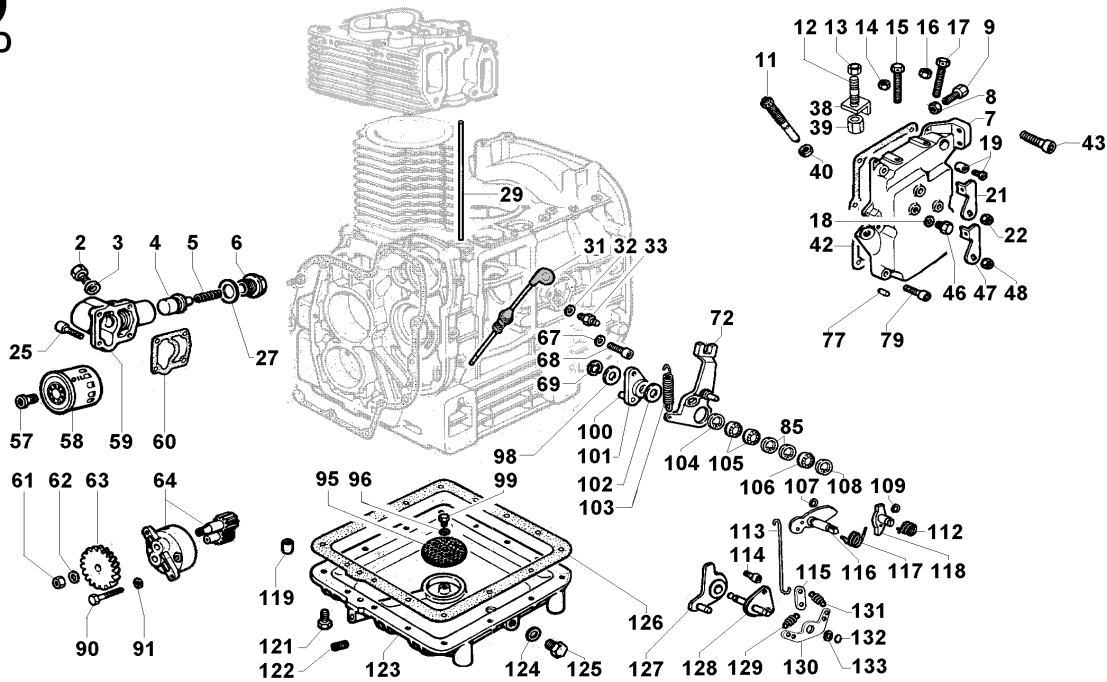
segue in D/2
continues into D/2

D
9LD

Versione Version		K 2A85C1	K 2A40C1	Motore/Engine 9LD 626-2		
Pos.	Matricola Code	Q.tà Q.ty	Descrizione	Description	Modifiche Improvement	
D 22	3240.164	1 1	Dado M 8 flangiato	nut M 8		
D 25	9730.012	4 4	vite M 6 X 20	screw M 6 X 20		
D 27	4670.088	1 1	guarnizione in rame 18X24X1	copper gasket 18X24X1		
D 29	9455.055	2 2	tubo lubrificaz.	lub.oil pipe		
D 31	1400.395	1 1	asta livello std (mm 110)	dipstick std (mm 110)		
D 32	7555.004	1 1	rondella diam. 6	washer diam. 6		
D 33	6040.015	1 1	perno	pin		
D 38	5168.052	1 1	lamierino	tabwasher		
D 39	3240.131	1 1	dado	nut		
D 40	3240.058	1 1	dado	nut		
D 42	4775.526	1 1	guarnizione	gov. housing gasket		
D 43	9730.018	1 1	vite M 6 X 45	screw M 6 X 45		
D 46	1770.042	1 1	bullone M 8 X 1,25 X 10	bolt M 8 X 1,25 X 10		
D 47	5200.108	1 1	leva	cable adapter plate		
D 48	3240.164	1 1	Dado M 8 flangiato	nut M 8		
D 57	7330.066	1 1	raccordo testina filtro olio	head filter oil conn.		
D 58	2175.040	1 1	cartuccia olio	oil filter cartridge		
D 59	3902.052	1 1	flangia filtro olio	oil filter flange		
D 60	4501.111	1 1	guarnizione filtro olio	oil filter gasket		
D 61	3240.036	1 1	dado M 10	nut M 10		
D 62	7565.011	1 1	rondella diam. 10	washer diam.10		
D 63	4936.009	1 1	ingranaggio pompa olio	oil pump drive gear		
D 64	6605.037	1 1	pompa olio	lub.oil pump ass.y		
D 67	7625.012	1 1	rondella diam. 8,4	washer diam. 8,4		
D 68	9732.074	1 1	vite M 8 X 20	screw M 8 X 20		
D 69	1165.010	1 1	anello secur.	circlip		

segue in D/3
continues into D/3

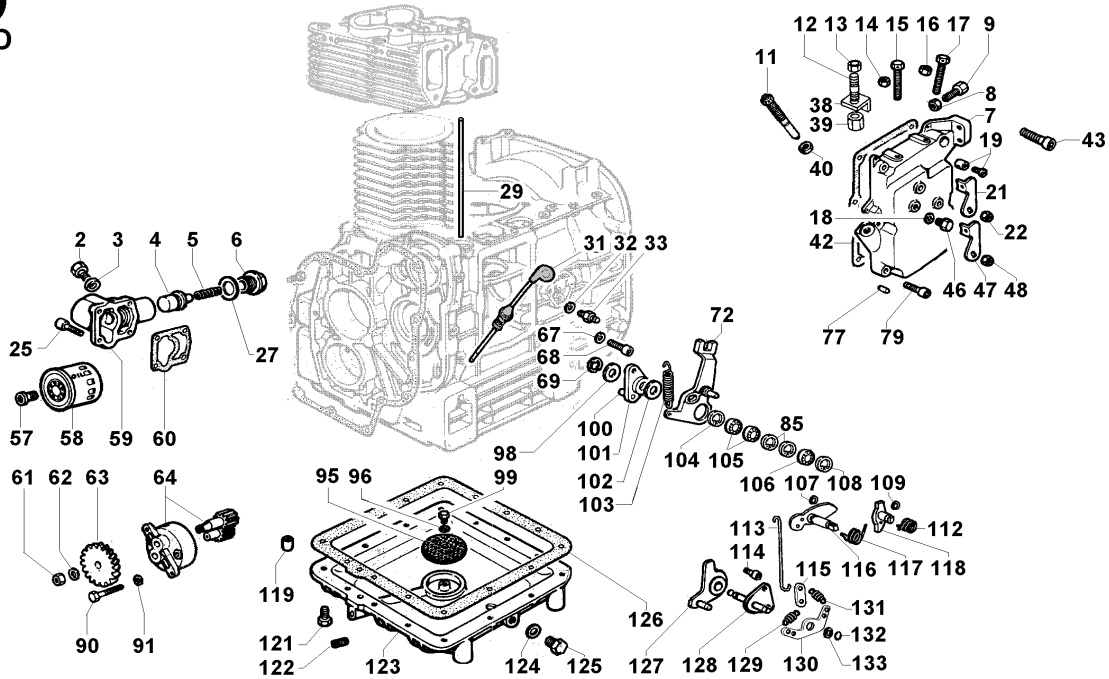
**D
9LD**



Versione Version	K 2A85C1 K 2A40C1		Motore/Engine 9LD 626-2
---------------------	----------------------	--	--------------------------------

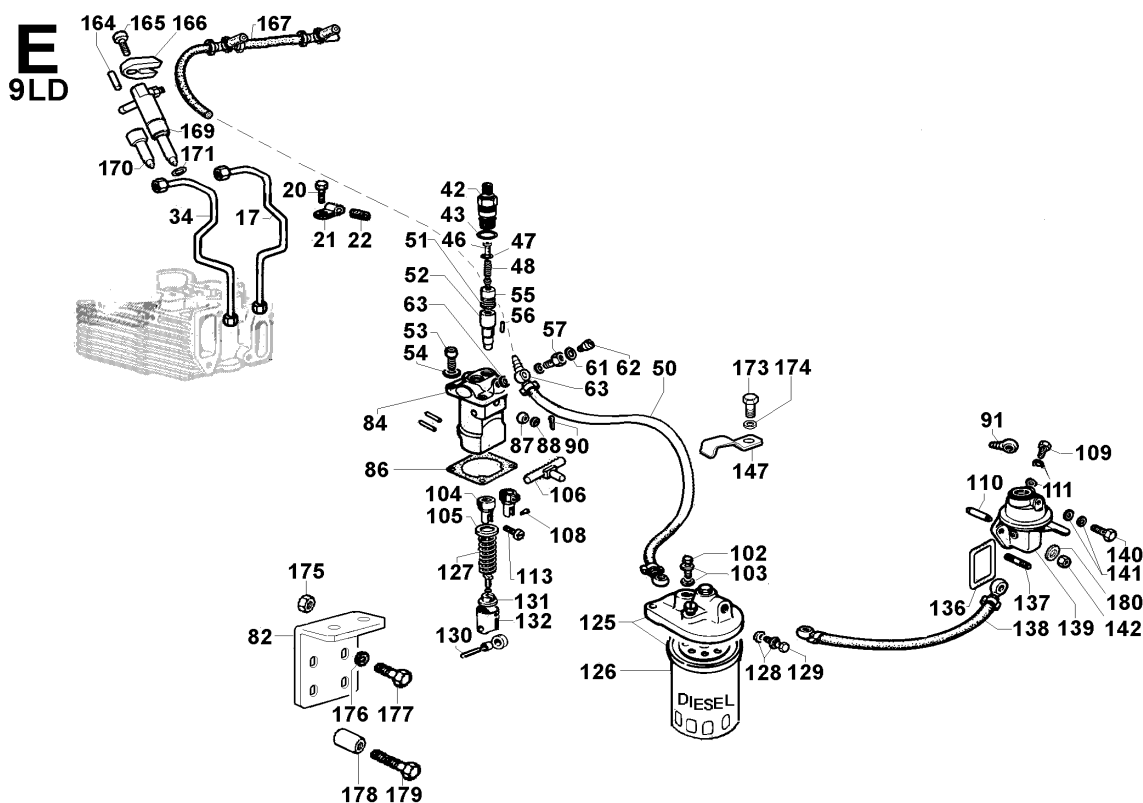
Pos.	Matricola Code	Q.tà Q.ty	Descrizione	Description	Modifiche Improvement
D 72	5200.909	1 1	LEVA COMPL. (Giri/min < 3000 Pos. 67-68-70-71-72-73-85-98-100-101- 102-104-105-106-108-115-127-128-129- 130-131-132-133	LEVER ASS.Y(R.P.M. < 3000	
D 77	8460.055	2 2	spina	locating dowel	
D 79	9732.078	5 5	vite M 6 X 25	screw M 6 X 25	
D 85	1241.009	2 2	anello elast d.19	circlip diam. 19	
D 90	1770.009	2 2	bullone M 8 X 1,25 X 35	bolt M 8 X 1,25 X 35	
D 91	7565.007	2 2	rondella diam. 8	washer diam. 8	
D 95	5090.010	1 1	lamiera	oil strainer	
D 96	7565.004	1 1	rondella diam. 6	washer diam. 6	
D 98	7625.106	2 2	rondella diam. 7,1	washer diam. 7,1	
D 99	1760.001	1 1	bullone M 6 X 1 X 10	bolt M 6 X 1 X 10	
D100	6140.370	1 1	perno	pin	
D101	«———»		leva	governor push rod actuator	
D102	3527.246	1 1	distanziale	spacer	
D103	5550.026	1 1	molla supplm.	extra fuel spring	
D104	1241.009	1 1	anello elast d.19	circlip diam. 19	
D105	3000.004	2 2	cuscinetto	ball bearing	
D106	3000.004	1 1	cuscinetto	ball bearing	
D107	1200.034	1 1	anello OR 105	O ring 105	
D108	1241.009	1 1	anello elast d.19	circlip diam. 19	
D109	1200.034	1 1	anello OR 105	O ring 105	
D112	5680.077	1 1	molla	spring	
D113	9245.135	1 1	tirante	tie rod	

segue in D/4
continues into D/4

D
9LD

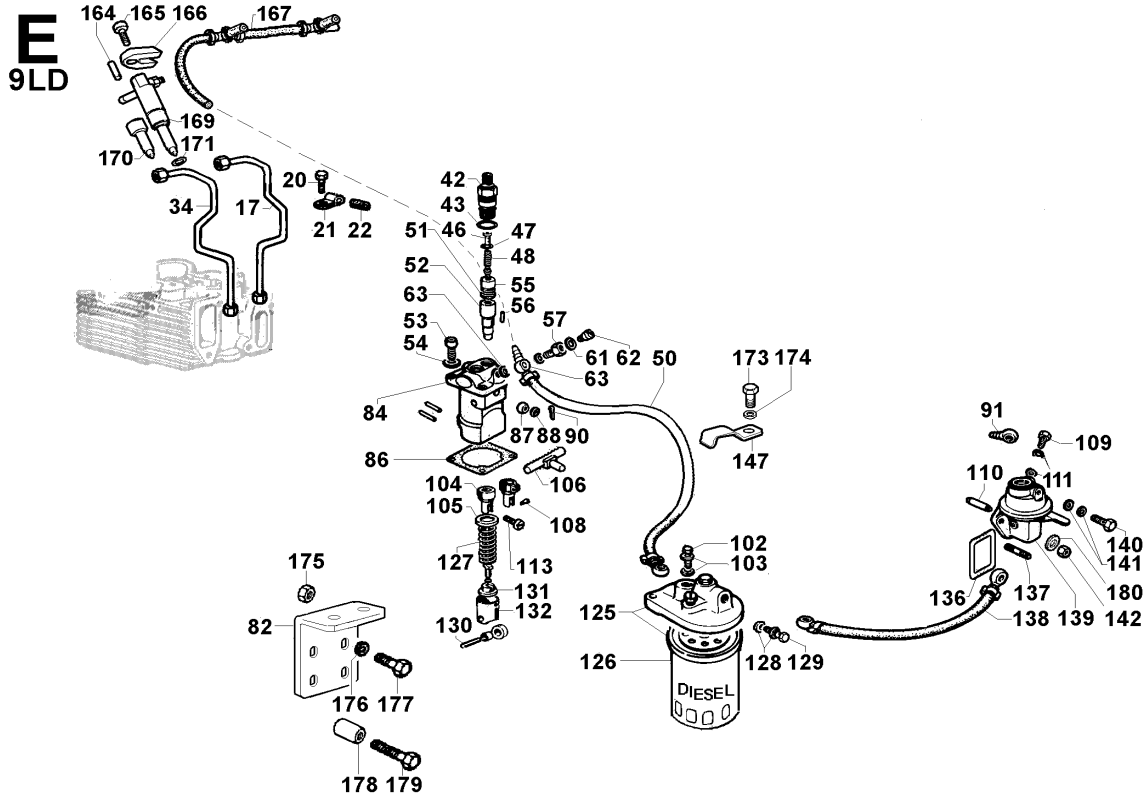
Versione Version	K 2A85C1 K 2A40C1		Motore/Engine 9LD 626-2
---------------------	----------------------	--	--------------------------------

Pos.	Matricola Code	Q.tà Q.ty	Descrizione	Description	Modifiche Improvement
D114	9730.024	2 2	vite M 8 X 16	screw M 8 X 16	
D115	6370.281	1 1	piastra	plate	
D116	5200.583	1 1	leva	lever	
D117	5680.077	1 1	molla	spring	
D118	5200.154	1 1	leva	pivot arm	
D119	8430.065	1 1	spina	locking needle	
D121	1770.155	14 14	bullone M 8 X 1,25 X 30	bolt M 8 X 1,25 X 30	
D122	9765.108	1 1	vite M 10	screw M 10	
D123	6645.640	1 1	PORTINA DI FONDO std (scar.lat.) Pos. 95-96-99-122-123-124-125	OIL PAN (side discharging)	
D124	4670.016	1 1	guarnizione in rame d.14	copper gasket diam.14	
D125	8965.005	1 1	tappo scarico olio M 14	oil drain plug M 14	
D126	4601.177	1 1	guarnizione	sump gasket	
D127	«——»		leva - vedi Pos. D 72	lever - see Pos. D 72	
D128	8785.103	1 1	supporto	actuating arm	
D129	5655.242	1 1	molla regol. (Giri/min < 3000	gov.spring(R.P.M. < 3000	
D130	1541.106	1 1	bilanciere	balance lever	
D131	5655.242	1 1	molla regol. (Giri/min < 3000	gov.spring(R.P.M. < 3000	
D132	1165.005	1 1	anello secur.	circlip	
D133	7625.010	2 2	rondella diam. 8	washer diam. 8	



Versione Version		K 2A85C1 K 2A40C1		Motore/Engine 9LD 626-2		
Pos.	Matricola Code	Q.tà Q.ty	Descrizione	Description	Modifiche Improvement	
E 17	9376.008	1 1	tubo alta press.(EPA)	rear high pressure pipe (EPA)		
E 20	9730.115	2 2	vite M 5 X 14	screw M 5 X 14		
E 21	3616.018	2 2	fascetta fiss.tubi alta press.	injector feed pipe saddle		
E 22	5400.046	2 2	manicotto	rubber sheathing		
E 34	9376.009	1 1	tubo alta press.(EPA)	front high pr.pipe (EPA)		
E 42	7265.008	2 2	raccordo	connection		
E 43	1200.031	2 2	anello OR	rubber oil seal		
E 46	7470.003	2 2	riempitore	filler		
E 47	8335.029	2 2	spessore	washer seal		
E 48	5755.034	2 2	molla valvola mandata tipo Omap	valve spring		
E 50	9372.034	1 1	tubo comb. (mm 630)	fuel hose (mm 630)		
E 51	4760.015	2 2	guarnizione valvola	valve gasket		
E 52	6578.013	2 2	pompante	Injection plunger		
E 53	9730.100	3 3	vite M 8 X 25	screw M 8 X 25		
E 54	7625.010	4 4	rondella diam. 8	washer diam. 8		
E 55	9672.012	3 3	valvola di mandata (mmc 25)	delivery valve (mmc 25)		
E 56	8400.048	1 1	spina	taper pin		
E 57	1901.031	1 1	bullone raccordo M 12	union bolt M 12		
E 61	4775.196	1 1	guarnizione	gasket		
E 62	9080.037	1 1	tappo disaerazione	deaeration plug		
E 63	4670.060	2 2	guarnizione in rame d.12	copper gasket diam.12		
E 82	8760.055	1 1	supporto filtro comb.	fuel filter support		
E 84	6590.375	1 1	pompa iniezione (EPA-CE 97/98)	injection pump (EPA-CE 97/98)		

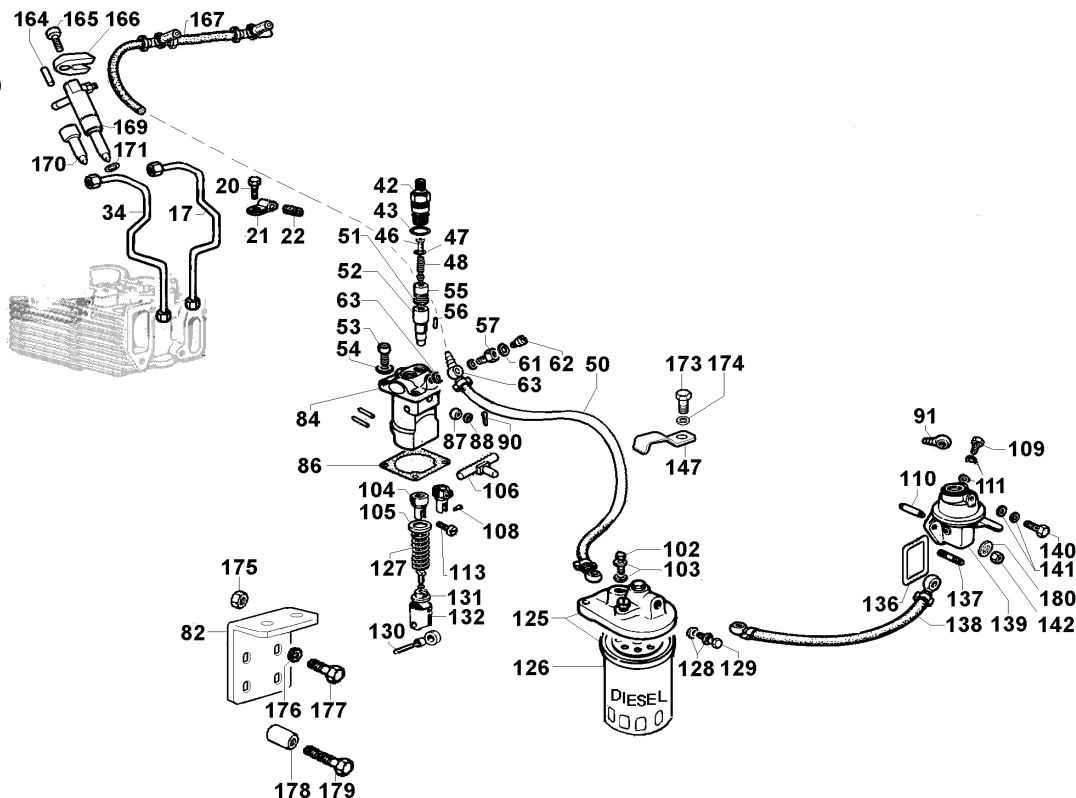
segue in E/2
continues into E/2



Versione Version	K 2A85C1 K 2A40C1		Motore/Engine 9LD 626-2
---------------------	----------------------	--	--------------------------------

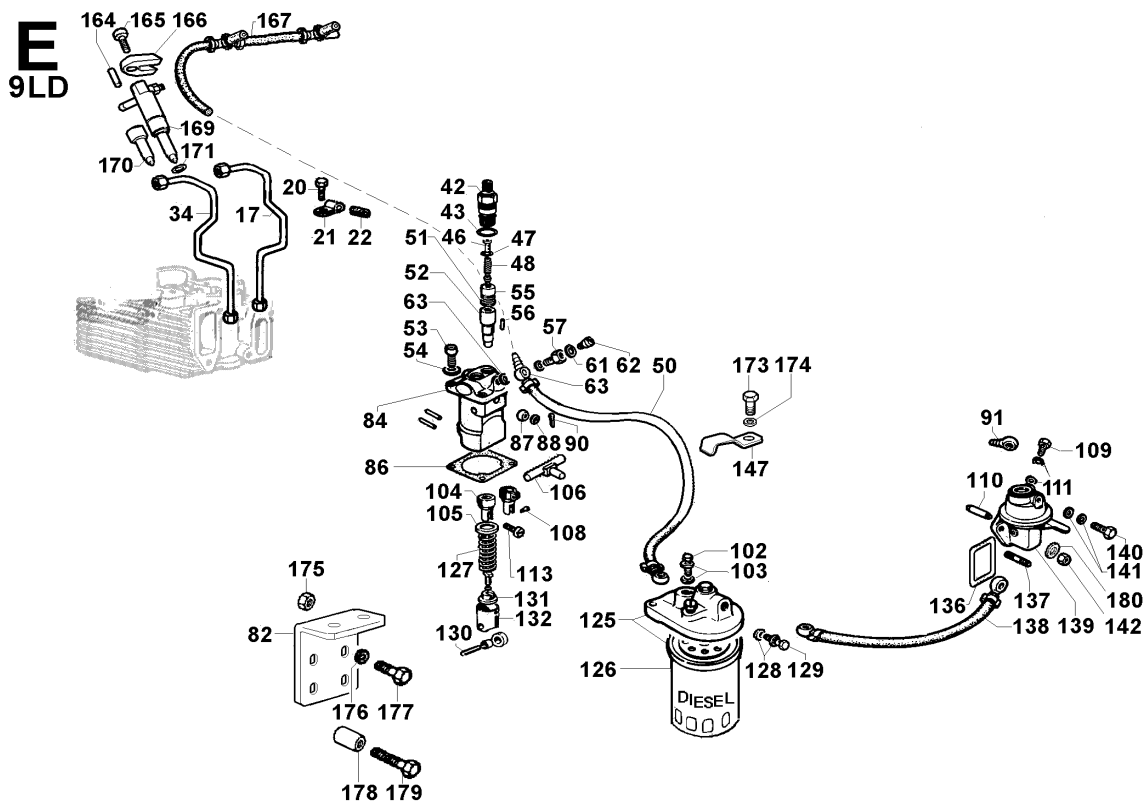
Pos.	Matricola Code	Q.tà Q.ty	Descrizione	Description	Modifiche Improvement
E 86	4580.068	1 1	guarnizione 0,05	gasket 0,05	
E 86	4580.009	1 1	guarnizione 0,50	gasket 0,50	
E 86	4580.002	1 1	guarnizione 0,10	gasket 0,10	
E 86	4580.193	1 1	guarnizione 0,30	gasket 0,30	
E 87	1580.023	1 1	boccola	bushing	
E 88	7626.017	1 1	rondella diam. 5,3	washer diam. 5,3	
E 90	2800.003	1 1	copiglia	cotter pin	
E 91	7270.104	1 1	raccordo d.10	banjo union diam.10	
E102	1901.032	1 1	bullone raccordo M 14	union bolt M 14	
E103	4670.061	2 2	guarnizione in rame d.14	copper gasket diam.14	
E104	4850.009	1 1	guida	guide	
E105	7980.020	2 2	scodellino	cup	
E106	1415.006	1 1	asta comando	injector rack	
E108	9865.040	1 1	vite	screw	
E109	1901.030	1 1	bullone raccordo M 10	union bolt M 10	
E110	7200.078	1 1	puntalino	drive rod	
E111	4670.059	2 2	guarnizione in rame d.10	copper gasket diam.10	
E113	6230.069	1 1	perno	pin	
E125	3730.151	1 1	FILTRO COMBUST. Pos. 125-126	FUEL FILTER	
E126	2175.046	1 1	cartuccia comb.	fuel filter cartridge	
E127	5625.002	2 2	molla	spring	
E128	4670.061	2 2	guarnizione in rame d.14	copper gasket diam.14	
E129	1901.032	1 1	bullone raccordo M 14	union bolt M 14	

segue in E/3
continues into E/3

E
9LD

Versione Version		K 2A85C1 K 2A40C1		Motore/Engine 9LD 626-2	
Pos.	Matricola Code	Q.tà Q.ty	Descrizione	Description	Modifiche Improvement
E130	6230.068	2 2	perno	pin	
E131	6400.024	2 2	piattello tenuta molla	spring retainer bottom	
E132	7215.017	2 2	punteria	tappet	
E136	1200.087	1 1	anello OR 3150	O ring 3150	
E137	6780.008	2 2	prigioniero M 8 X 20 (32)	stud M 8 X 20 (32)	
E138	9375.854	1 1	tubo comb. (mm 680)	fuel hose (mm 680)	
E139	6585.096		pompa alimentazione	feed pump	
E140	1901.030	1 1	bullone raccordo M 10	union bolt M 10	
E141	4670.059	2 2	guarnizione in rame d.10	copper gasket diam.10	
E142	3240.164	2 2	dado M 8 flangiato	nut M 8	
E147	5111.062	2 2	lamierino fermatubi	lock plate	
E164	8400.139	2 2	spina 5 x 29,8	lockpin 5 x 29,8	
E165	9730.018	2 2	vite M 6 X 45	screw M 6 X 45	
E166	8545.793	2 2	staffa inietture	bracket	
E167	9571.227	1 1	tubo spurgo (EPA)	bleeding pipe (EPA version)	
E169	6615.104	2 2	PORTAPOLVERIZZATORE (EPA-Pos. 169-170)	NOZZLE-HOLDER (EPA-CE 97/98)	
E170	6531.507	2 2	polverizzatore (EPA-CE 97/98)	nozzle (EPA-CE 97/98)	
E171	4670.107	2 2	guarnizione in rame 0,50	copper gasket 0,50	
E171	4670.108	2 2	guarnizione in rame 1,00	copper gasket 1,00	
E171	4670.109	2 2	guarnizione in rame 1,50	copper gasket 1,50	
E171	4670.110	2 2	guarnizione in rame 2,00	copper gasket 2,00	
E171	4670.111	2 2	guarnizione in rame 2,50	copper gasket 2,50	
E173	1770.001	2 2	bullone M 8 X 1,25 X 12	bolt M 8 X 1,25 X 12	

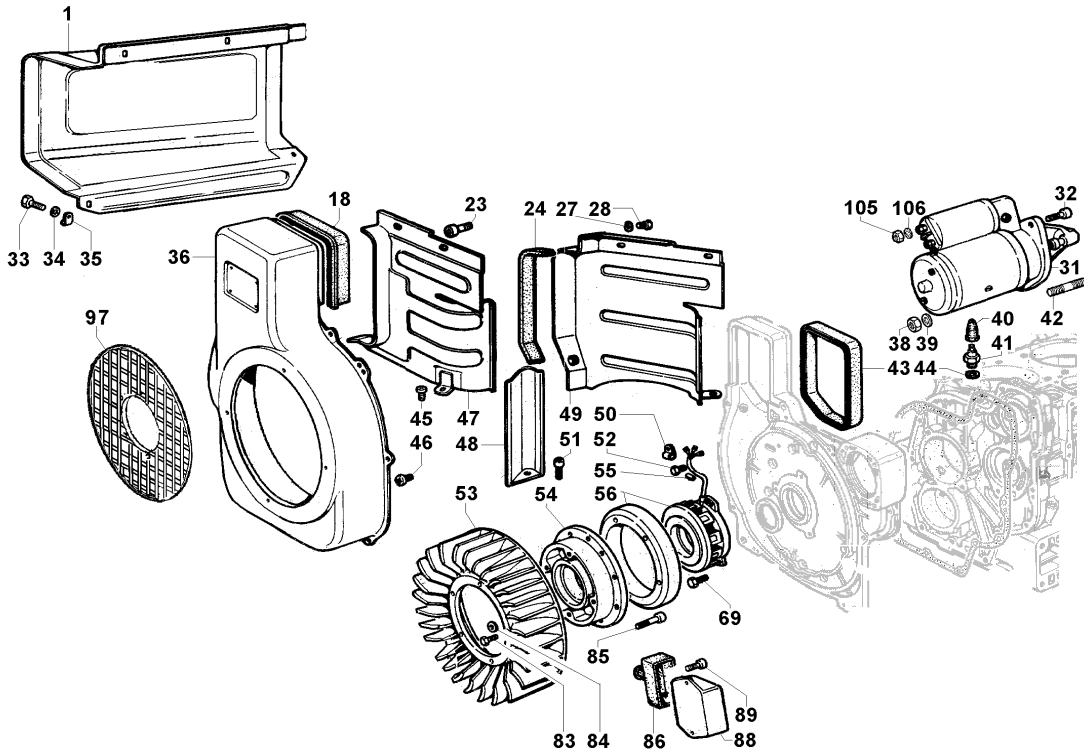
segue in E/4
continues into E/4



Versione Version	K 2A85C1 K 2A40C1			Motore/Engine 9LD 626-2
---------------------	----------------------	--	--	--------------------------------

Pos.	Matricola Code	Q.tà Q.ty	Descrizione	Description	Modifiche Improvement
E174	7565.007	2 2	rondella diam. 8	washer diam. 8	
E175	3240.032	2 2	dado	nut	
E176	7565.011	2 2	rondella diam. 10	washer diam.10	
E177	1780.031	2 2	bullone M 10 X 1,5 X 25	bolt M 10 X 1,5 X 25	
E178	3527.028	2 2	distanziale	spacer	
E179	1780.012	2 2	bullone M 10 X 1,5 X 55	bolt M 10 X 1,5 X 55	
E180	7555.029	2 2	rondella diam. 8	washer diam. 8	

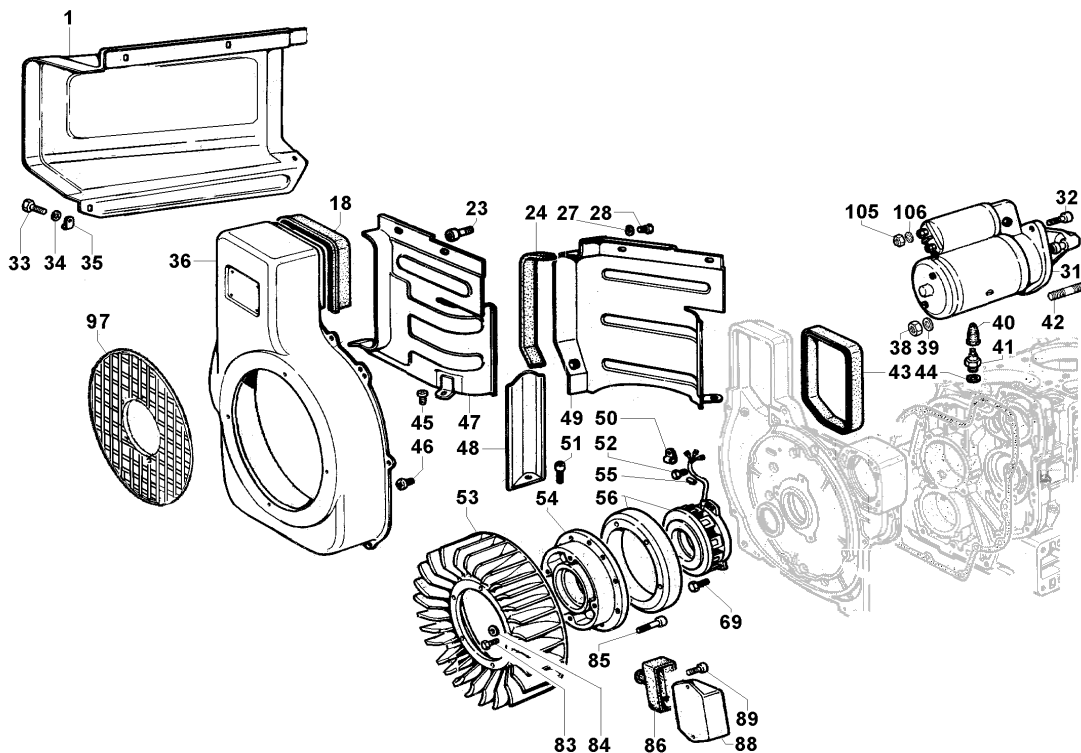
F
9LD



Versione Version	K 2A85C1 K 2A40C1				Motore/Engine 9LD 626-2
---------------------	----------------------	--	--	--	--------------------------------

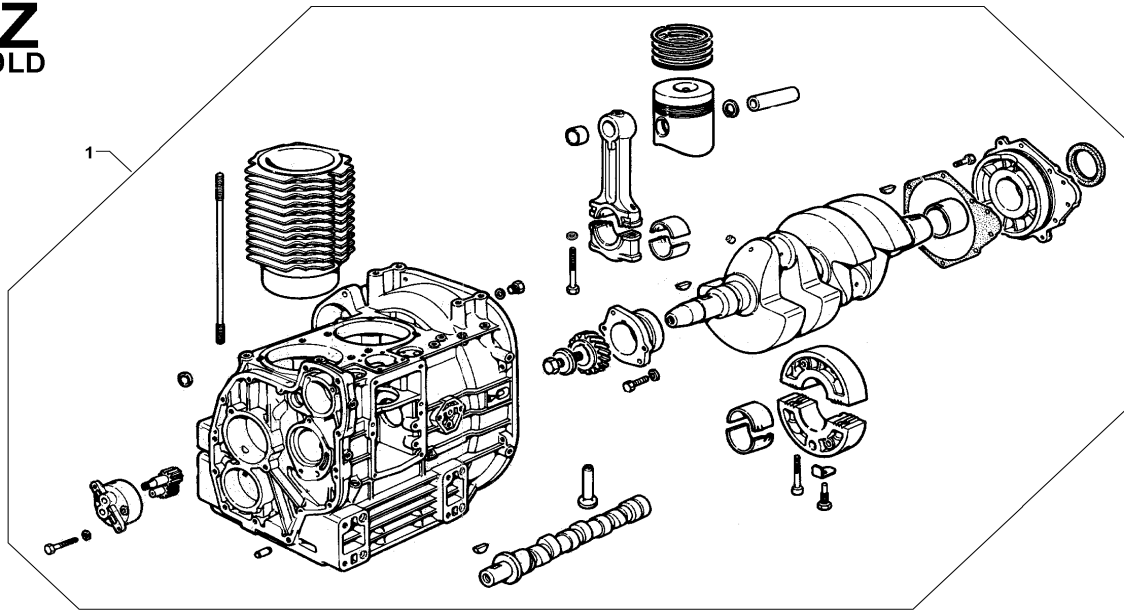
Pos.	Matricola Code	Q.tà Q.ty	Descrizione	Description	Modifiche Improvement
F 1	2920.106	1 1	cuffia insonoriz.	denoised hood	
F 18	4776.091	1 1	guarnizione	duct seal	
F 23	9790.039	4 4	vite M 6 X 12	screw M 6 X 12	
F 24	4776.093	1 1	guarnizione	duct seal rear	
F 27	7625.070	2 2	rondella diam. 6	washer diam. 6	
F 28	1760.003	2 2	bullone M 6 X 1 X 12	bolt M 6 X 1 X 12	
F 31	5840.147	1 1	motorino avv. 12V 1,6KW	starting motor 12V 1,6KW	
F 32	9730.046	1 1	vite M 10 X 35	screw M 10 X 35	
F 33	1770.002	1 1	bullone M 8 X 1,25 X 16	bolt M 8 X 1,25 X 16	
F 34	7565.007	1 1	rondella diam. 8	washer diam. 8	
F 35	3617.045	1 1	fascetta	clamp	
F 36	2569.224	1 1	convogliatore	shroud	
F 38	3240.066	2 2	dado M 10	nut M 10	
F 39	7565.011	2 2	rondella diam. 10	washer diam.10	
F 40	6491.013	1 1	pipetta	pipe elbow	
F 41	6745.050	1 1	pressostato 0,3 bar (M 12)	oil switch 0,3 bar (M 12)	
F 42	6800.004	1 1	prigioniero M 10 X 20 (35)	stud M 10 X 20 (35)	
F 43	4776.092	1 1	guarnizione	duct seal front	
F 44	4670.060	1 1	guarnizione in rame d.12	copper gasket diam.12	
F 45	9790.039	2 ---	vite M 6 X 12	screw M 6 X 12	
F 46	9790.039	7 7	vite M 6 X 12	screw M 6 X 12	
F 47	5066.104	1 1	lamiera inson.	denoised duct	
F 48	3350.077	1 1	deflettore	deflector	
F 49	5066.078	1 1	lamiera insonor.	denoised duct	
F 50	3617.102	1 1	fascetta	cable saddle	
F 51	9731.092	1 1	vite M 8 X 14	screw M 8 X 14	

segue in F/2
continues into F/2

F
9LD

Versione Version		K 2A85C1 K 2A40C1		Motore/Engine 9LD 626-2		
Pos.	Matricola Code	Q.tà Q.ty		Descrizione	Description	Modifiche Improvement
F 52	9730.008	1	1	vite M 6 X 10	screw M 6 X 10	
F 53	9718.252	1	1	ventola	blower	
F 54	4893.022	1	1	GRUPPO VENTOLA Pos. 53-54	FAN ASS.Y	
F 55	2471.014	1	1	collare	collar	
F 56	1157.167	1	1	alternatore 12V 16A - 2 fili	volt.alternator 12V 16A - 2 wires	
F 69	9731.022	4	4	vite M 5 X 20	screw M 5 X 20	
F 83	1760.006	5	5	bullone M 6 X 1 X 20	bolt M 6 X 1 X 20	
F 84	7625.008	5	5	rondella diam. 6,4	washer diam. 6,4	
F 85	9732.078	5	5	vite M 6 X 25	screw M 6 X 25	
F 86	2145.014	1	1	cappuccio regolatore	regulator cap	
F 88	7362.314	1	1	regolatore tens. 12V max 30A predisposto contagiri elettronico 5+W contatti per alternatore a 2 fili	volt.regulator 12V30A fitted for electronic tachometer - 5+W contact for 2 wires alternator	
F 89	9732.092	2	2	vite M 8 X 18	screw M 8 X 18	
F 97	5096.040	1	1	protezione rotante	guard	
F105	3240.020	1	1	dado M 8	nut M 8	
F106	7565.007	1	1	rondella diam. 8	washer diam. 8	

Z
9LD



Versione Version		K 2A85C1 K 2A40C1	Motore/Engine 9LD 626-2			
Pos.	Matricola Code	Q.tà Q.ty	Descrizione	Description	Modifiche Improvement	
Z 1	1560.223	1 1	blocco motore	short block		