


Motore/Engine 12LD 475-2		
cilindrata/displacement	cm ³	954
cilindri/cylinders		2
alesaggio/bore	mm	90
corsa/stroke	mm	75



PARTICOLARI NON FORNITI DA LOMBARDINI	PARTS NOT SUPPLIED BY LOMBARDINI
--	-------------------------------------

quadro elettrico	electrical panel
marmitta scarico	exhaust muffler
protezione marmitta	muffler guard
protezione insonorizzante lato volano	denoised guard flywheel side

INDICE DELLE TAVOLE	SPARE PARTS TABLE INDEX
---------------------	-------------------------

Tav./Table	A 1-A 2	ASPIRAZIONE E SCARICO	INTAKE AND EXHAUST
Tav./Table	B 1-B 2-B 3-B 4	BIELLA/PISTONE/CILINDRO ALBERO GOMITO/VOLANO/ BASAMENTO/FLANGIATURA	CONN.ROD/PISTON/CYLINDER CRANKSHAFT/FLYWHEEL CRANKCASE/FLANGING
Tav./Table	C 1-C 2-C 3-C 4	TESTA/CAPPELLO BIL. VALVOLE/DISTRIBUZIONE REGOLATORE GIRI	CYLINDER HEAD ROCKER ARM BOX/VALVES TIMING/SPEED GOVERNOR
Tav./Table	D 1-D 2-D 3-D 4	COMANDI CIRCUITO LUBRIFICAZIONE	CONTROLS LUBRICATING SYSTEM
Tav./Table	E 1-E 2-E 3-E 4	CIRCUITO COMBUSTIBILE	FUEL SYSTEM
Tav./Table	F 1-F 2	RAFFREDDAMENTO AVVIAMENTO PARTI ELETTRICHE	COOLING SYSTEM STARTING ELECTRICAL EQUIPMENT
Tav./Table	Z	BLOCCO MOTORE	SHORT BLOCK

**SIGLA MOTORE E IDENTIFICAZIONE
MODEL NUMBER AND IDENTIFICATION**

**clicca qui
click here**

**ORDINE RICAMBI
PARTS ORDER**

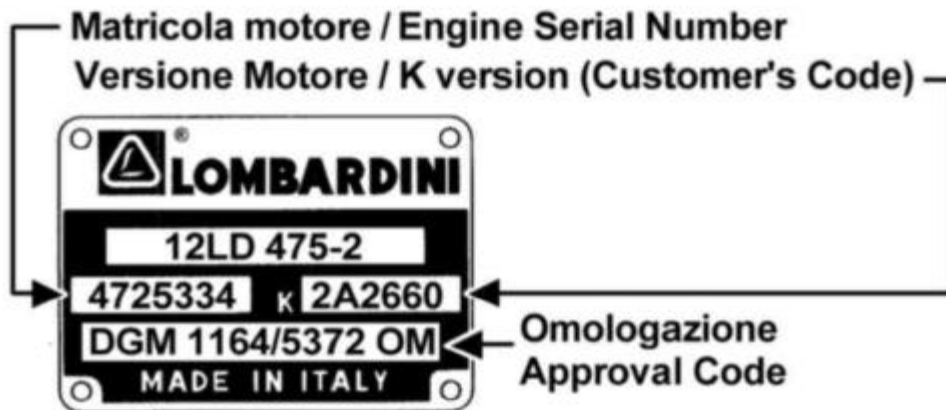
**clicca qui
click here**

edizione/issue marzo/march 2004

La Lombardini si riserva il diritto di modificare in qualunque momento i dati contenuti in questa pubblicazione

Data reported in this issue can be modified at any time by Lombardini

**SIGLA MOTORE E IDENTIFICAZIONE
MODEL NUMBER AND IDENTIFICATION**



ORDINE RICAMBI PARTS ORDER

Per ordini ricambi verificare
For any spare part order please check following details

TIPO E MATRICOLA DEL MOTORE - Versione (K) sulla targhetta del motore
ENGINE TYPE AND SERIAL NUMBER - K version on the engine name plate



MATRICOLA DEL RICAMBIO - Sulla Tavola Ricambi - leggere eventuali note
SPARE PART NUMBER - On the spare part table - please read any additional info

Tav./Table B/1

BIELLA/PISTONE/CILINDRO ALBERO GOMITO/VOLANO/ BASAMENTO/FLANGIATURA		CONN.ROD/PISTON/CYLINDER CRANKSHAFT/FLYWHEEL CRANKCASE/FLANGING	
---	--	---	--

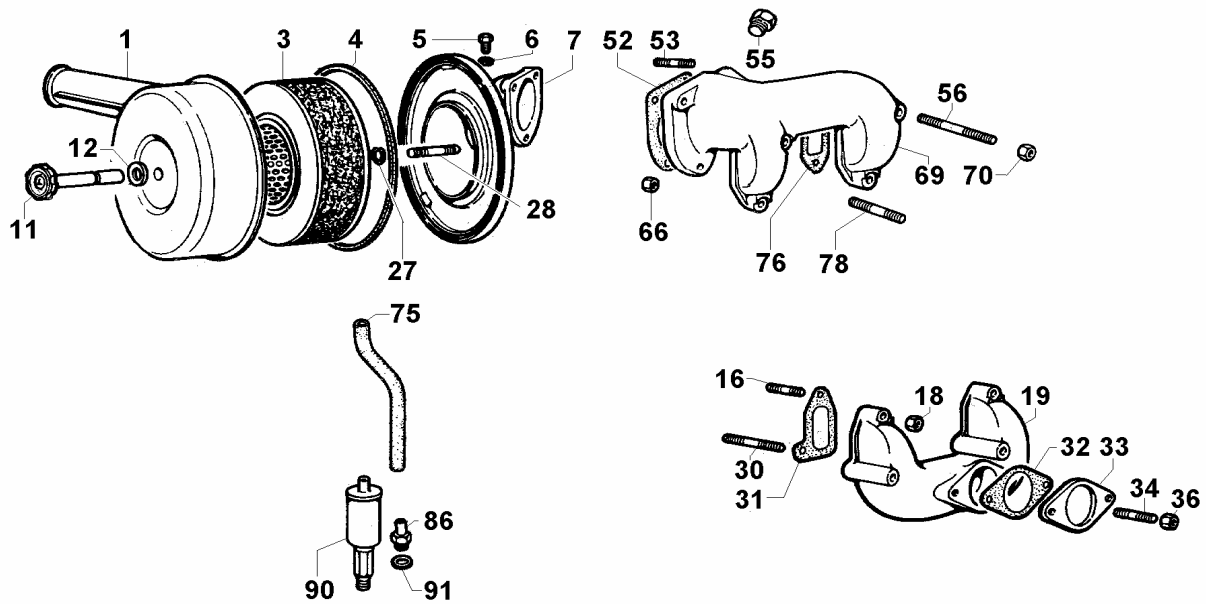
B 12LD

Versione Version	Motore/Engine 12LD 475-2				
3	K 2A2660	K 2B9922			
Pos.	Matricola Code	Q.tà Q.ty	Descrizione	Description	Modifiche Improvement
B 1	6500.700	2	PISTONE COMPL. std.	PISTON SET std.	
B 1	6500.701	2	PISTONE COMPL. +0,50	PISTON SET +0,50	
B 1	6500.702	2	PISTONE COMPL. +1,00	PISTON SET +1,00	
			Pos. 1-2-3-4		
B 2	8211.206	2	serie segmenti std.	ring set std.	
B 2	8211.207	2	serie segmenti +0,50	ring set +0,50	
B 2	8211.208	2	serie segmenti +1,00	ring set +1,00	
B 3	1160.053	4	anello fermo spinotto ø25	Ring	
B 4	8480.053	2	spinotto	gudgeon pin	
B 5	1630.016	2	bronzina piede biella	small end bearing	
B 6	1526.098	2	BIELLA COMPLETA Pos. 5-6-21	CONNECTING ROD	
B 7	1640.082	2	bronzina biella std.	big end bushing std.	
B 7	1640.083	2	bronzina biella -0,25	big end bushing -0,25	
B 7	1640.084	2	bronzina biella -0,50	big end bushing -0,50	
B 8	1050.903	1	ALBERO A GOMITO Pos. 8-26-27	CRANKSHAFT	
B 10	4701.058	1	guarnizione 0,30	gasket 0,30	
B 10	4701.059	1	guarnizione 0,50	gasket 0,50	
B 11	1611.055	1	bronzina supp.l.serb. std.	bearing std. (tank side)	
B 11	1611.054	1	bronzina supp.l.serb. -0,25	bearing -0,25 (tank side)	
B 11	1611.053	1	bronzina supp.l.serb. -0,50	bearing -0,50 (tank side)	

pagina precedente/back page pagina successiva/next page

A

12LD

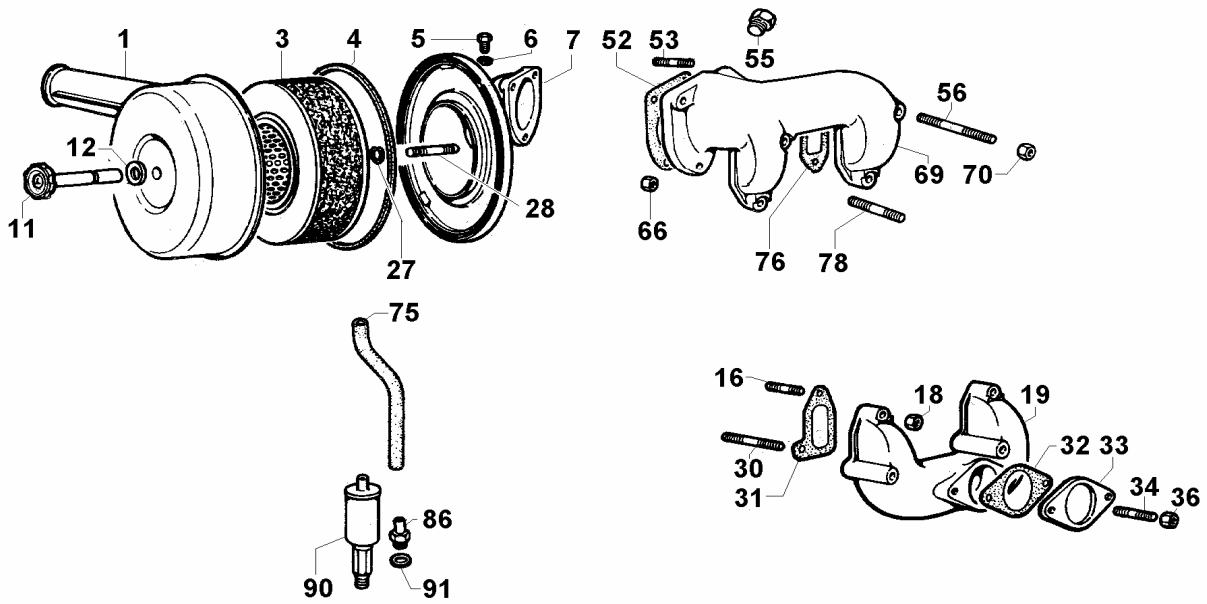


Versione Version		K 2A2660	K 258922	Motore/Engine 12LD 475-2		
Pos.	Matricola Code	Q.tà Q.ty	Descrizione	Description	Modifiche Improvement	
A 1	3700.133	1 1	FILTRO ARIA A SECCO Pos. 1-3-4-5-6-7-11-12-27-28	DRY AIRCLEANER		
A 1	2605.034	1 1	coperchio filtro aria	air cleaner cover		
A 3	2175.048	1 1	cartuccia filtro aria	air cleaner cartridge		
A 4	1261.067	1 1	anello tenuta	seal ring		
A 5	8965.001	1 1	tappo M 10	plug M 10		
A 6	4670.059	1 1	guarnizione in rame d.10	copper gasket diam.10		
A 7	8741.015	1 1	supporto	support		
A 11	9895.067	1 1	volantino	knob		
A 12	4480.005	1 1	guarnizione	gasket		
A 16	6780.084	2 2	prigioniero M 8 x 40 (52)	stud M 8 x 40 (52)		
A 18	3240.163	4 4	dado M 8	nut M 8		
A 19	2486.028	1 1	collettore scarico	exhaust manifold		
A 27	1240.005	1 1	anello seeger	snap ring		
A 28	6780.045	1 1	prigioniero M 8 X 12 (24)	stud M 8 X 12 (24)		
A 30	6780.086	2 2	prigioniero M 8 x 65 (77)	stud M 8 x 65 (77)		
A 31	4420.019	2 2	guarnizione scarico	exhaust manif.gasket		
A 32	4500.079	1 1	guarnizione scarico	exhaust gasket		
A 33	3815.013	1 1	flangia scarico h=7,5	exh.flange h=7,5		
A 34	6780.068	2 2	prigioniero M 8 X 18 (30)	stud M 8 X 18 (30)		
A 36	3240.163	2 2	dado M 8	nut M 8		
A 52	4776.062	1 1	guarnizione	gasket		
A 53	6780.049	3 3	prigioniero asp. M 8 X 20 (36)	intake stud M 8 X 20 (36)		
A 55	8965.065	1 1	tappo filettato M 22	drilled plug M 22		
A 56	6780.030	2 2	prigioniero M 8 X 70 (82)	stud M 8 X 70 (82)		
A 66	3240.164	3 3	dado M 8 flangiato	nut M 8		

segue in A/2
continues into A/2

A

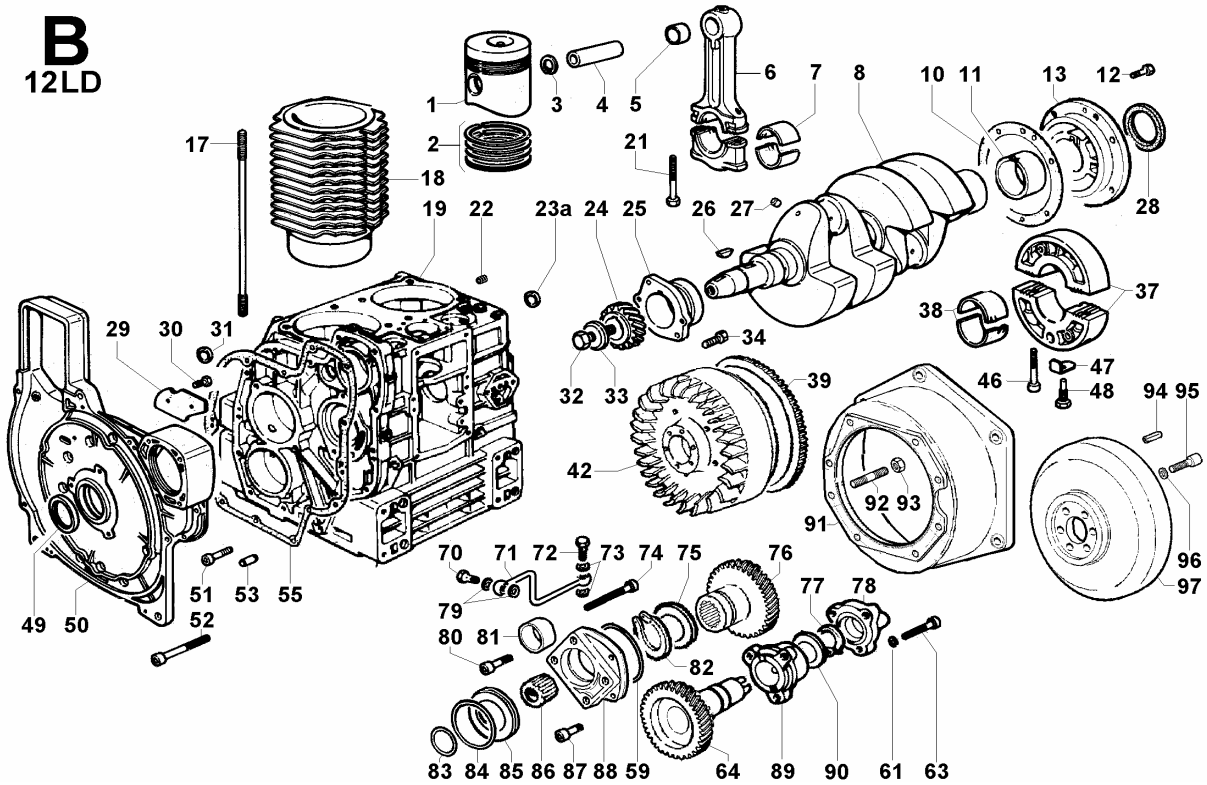
12LD



Versione Version		K 2A2660 K 258922		Motore/Engine 12LD 475-2		
Pos.	Matricola Code	Q.tà Q.ty	Descrizione	Description	Modifiche Improvement	
A 69	2486.079	1 1	collettore aspiraz.	inlet manifold		
A 70	3240.164	4 4	dado M 8 flangiato	nut M 8		
A 75	9400.054	1 1	tubo depress mm 135x8	suct.line mm 135x8		
A 76	4420.020	2 2	guarnizione aspiraz.	inlet manifold gasket		
A 78	6780.084	2 2	prigioniero M 8 X 40 (52)	stud M 8 X 40 (52)		
A 86	7300.091	1 1	raccordo	breather union		
A 90	4889.015	1 1	separatore	breather cap		
A 91	4670.014	1 1	guarnizione in rame d.12	copper gasket diam.12		

BIELLA/PISTONE/CILINDRO ALBERO GOMITO/VOLANO/ BASAMENTO/FLANGIATURA	CONN.ROD/PISTON/CYLINDER CRANKSHAFT/FLYWHEEL CRANKCASE/FLANGING
--	--

B
12LD

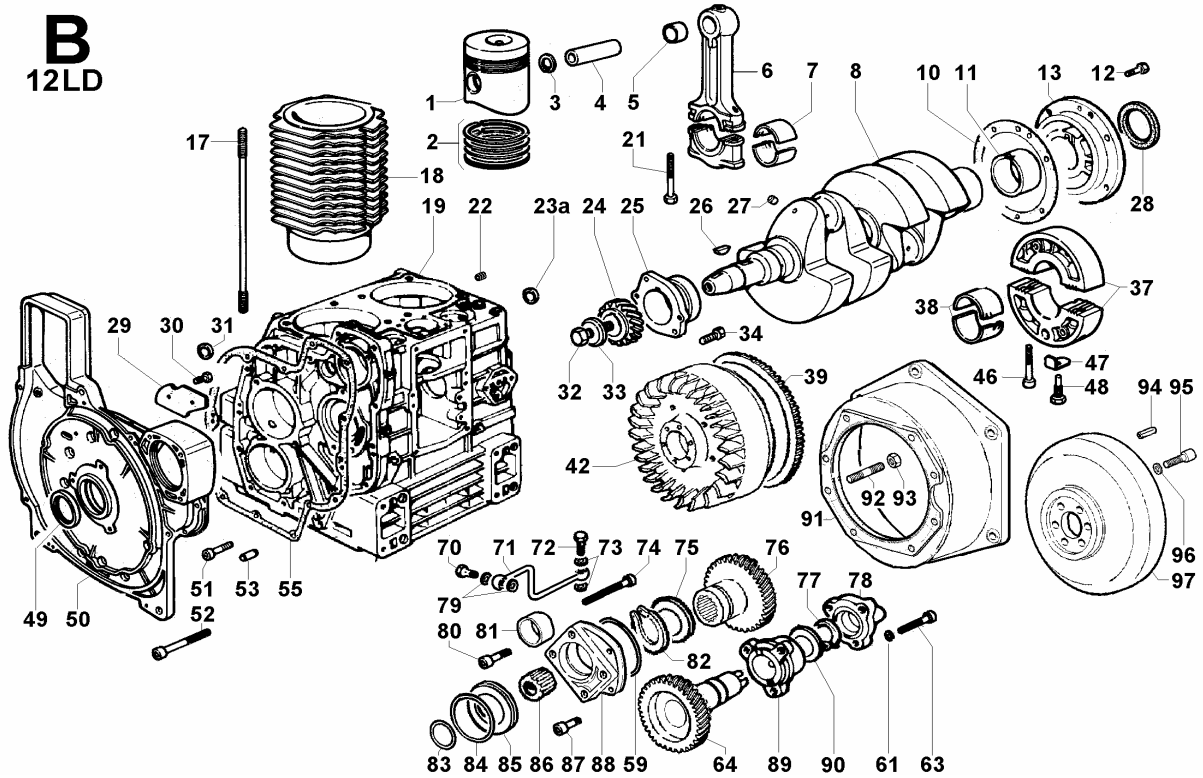


Versione Version		K 2A2660	K 258922	Motore/Engine 12LD 475-2		
Pos.	Matricola Code	Q.tà Q.ty	Descrizione		Description	Modifiche Improvement
B 1	6500.700	2	2	PISTONE COMPL. std.	PISTON SET std	
B 1	6500.701	2	2	PISTONE COMPL. +0,50	PISTON SET +0,50	
B 1	6500.702	2	2	PISTONE COMPL. +1,00 Pos. 1-2-3-4	PISTON SET +1,00	
B 2	8211.206	2	2	serie segmenti std.	ring set std.	
B 2	8211.207	2	2	serie segmenti +0,50	ring set +0,50	
B 2	8211.208	2	2	serie segmenti +1,00	ring set +1,00	
B 3	1160.053	4	4	anello fermo spinotto ø25	Ring	
B 4	8480.053	2	2	spinotto	gudgeon pin	
B 5	1630.018	2	2	bronzina piede biella	small end bearing	
B 6	1526.098	2	2	BIELLA COMPLETA Pos. 5-6-21	CONNECTING ROD	
B 7	1640.082	2	2	bronzina biella std.	big end bushing std.	
B 7	1640.083	2	2	bronzina biella -0,25	big end bushing -0,25	
B 7	1640.084	2	2	bronzina biella -0,50	big end bushing -0,50	
B 8	1050.903	1	1	ALBERO A GOMITO Pos. 8-26-27	CRANKSHAFT	
B 10	4701.058	1	1	guarnizione 0,30	gasket 0,30	
B 10	4701.059	1	1	guarnizione 0,50	gasket 0,50	
B 11	1611.055	1	1	bronzina supp.l.serb. std.	bearing std. (tank side)	
B 11	1611.054	1	1	bronzina supp.l.serb. -0,25	bearing -0,25 (tank side)	segue in B/2
B 11	1611.053	1	1	bronzina supp.l.serb. -0,50	bearing -0,50 (tank side)	continues into B/2

**BIELLA/PISTONE/CILINDRO
ALBERO GOMITO/VOLANO/
BASAMENTO/FLANGIATURA**

**CONN.ROD/PISTON/CYLINDER
CRANKSHAFT/FLYWHEEL
CRANKCASE/FLANGING**

**B
12LD**

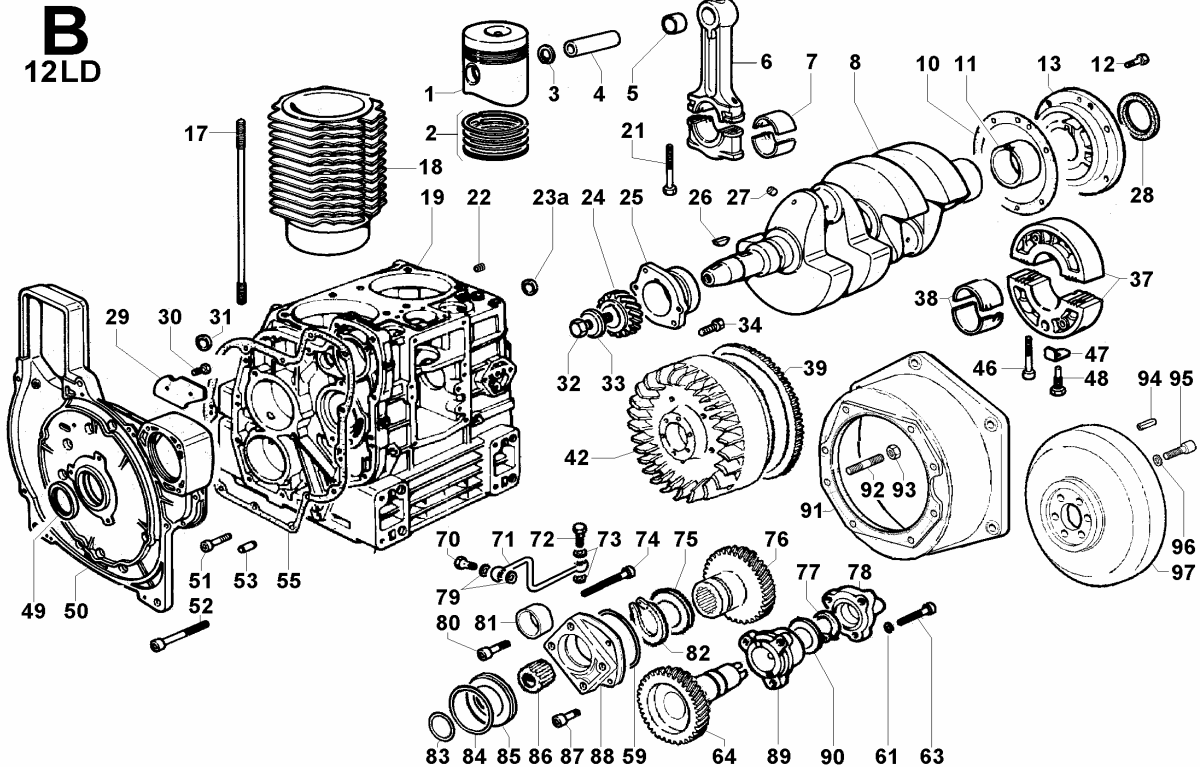


Versione Version	K 2A2660 K 258922			Motore/Engine 12LD 475-2
---------------------	----------------------	--	--	---------------------------------

Pos.	Matricola Code	Q.tà Q.ty	Descrizione	Description	Modifiche Improvement
B 12	1770.156	6 6	bullone M 8 X 1,25 X 25	bolt M 8 X 1,25 X 25	
B 13	8675.291	1 1	SUPPORTO Pos. 11 (std)-13-28	SUPPORT	
B 17	6850.124	8 8	prigioniero testa	cyl.head stud	
B 18	2380.574	2 2	cilindro	cylinder	
B 19	1510.982	1 1	BASAMENTO Pos. 17-19-22-23-31-E 56-E137	CRANKCASE	
B 21	1770.101	4 4	bullone M 8 X 1 X 42	bolt M 8 X 1 X 42	
B 22	9080.133	3 3	tappo d.8	cap diam. 8	
B 23a	8990.022	1 1	tappo diam.30	expansion plug diam.30	
B 24	4936.035	1 1	ingranaggio	gear	
B 25	8675.266	1 1	supporto l.distr. std.	gear side support std.	
B 25	8675.267	1 1	supporto l.distr. -0,25	gear side support -0,25	
B 25	8675.268	1 1	supporto l.distr. -0,50	gear side support -0,50	
B 26	2280.056	2 2	chiavetta	crankshaft wooddruff key	
B 27	9080.133	4 4	tappo d.8	cap diam. 8	
B 28	1213.347	1 1	anello tenuta 70X88X8	seal ring 70X88X8	
B 29	5055.026	1 1	lamiera	panel	
B 30	1760.001	2 2	bullone M 6 X 1 X 10	bolt M 6 X 1 X 10	
B 31	9080.083	1 1	tappo	plug	
B 32	9865.258	1 1	vite M 16 X 1,5 Sin	screw M 16 X 1,5 left rotation	
B 33	7626.033	1 1	rondella	washer	
B 34	1770.156	2 2	bullone M 8 X 1,25 X 25	bolt M 8 X 1,25 X 25	

segue in B/3
continues into B/3

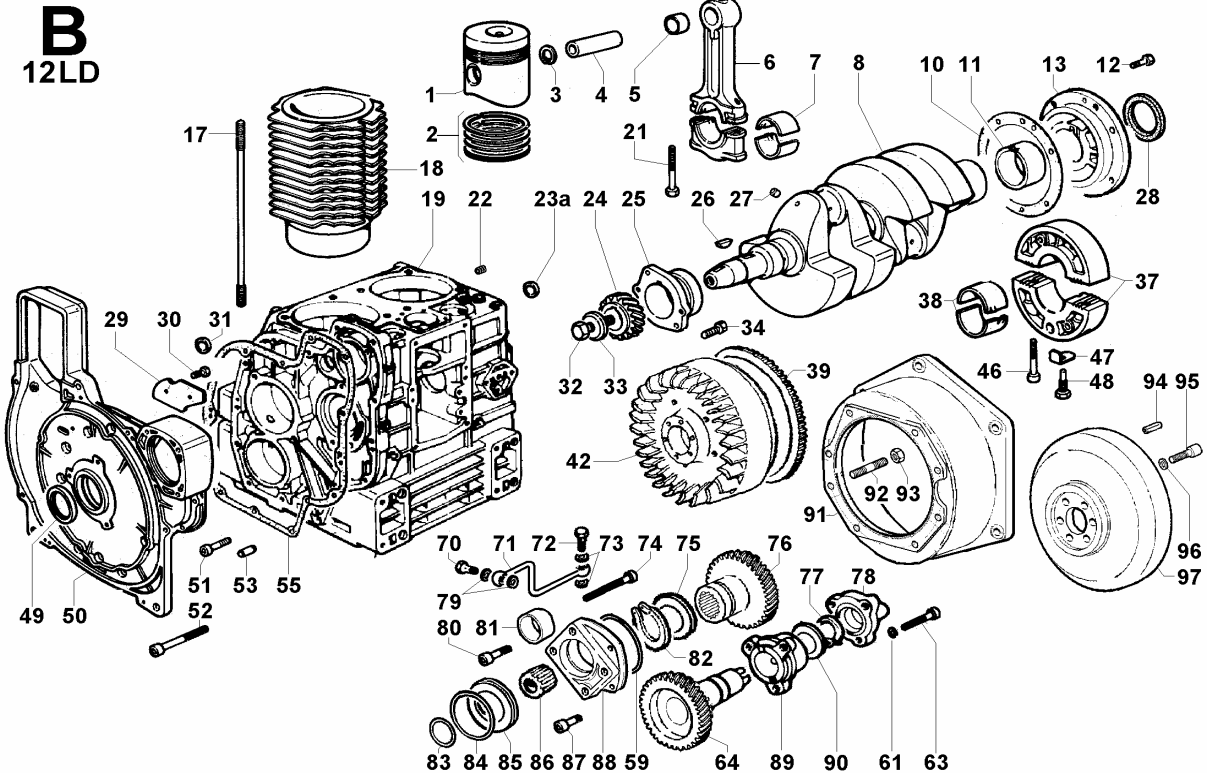
BIELLA/PISTONE/CILINDRO ALBERO GOMITO/VOLANO/ BASAMENTO/FLANGIATURA	CONN.ROD/PISTON/CYLINDER CRANKSHAFT/FLYWHEEL CRANKCASE/FLANGING
--	--



Versione Version	K 2A2660	K 258922			Motore/Engine 12LD 475-2
---------------------	----------	----------	--	--	---------------------------------

Pos.	Matricola Code	Q.tà Q.ty	Q.tà Q.ty	Descrizione	Description	Modifiche Improvement
B 37	8676.055	1	1	SUPPORTO CENTR. Pos. 37-46	MIDDLE SUPPORT	
B 38	1610.082	1	1	bronzina centrale std.	main bearing shell c. std.	
B 38	1610.098	1	1	bronzina centrale -0,25	main bearing shell c. -0,25	
B 38	1610.099	1	1	bronzina centrale -0,50	main bearing shell c. -0,50	
B 39	2816.052	1	1	corona avviamento	crown gear	
B 42	9880.554	1	1	VOLANO con CORONA Pos. 39-42	FLYWHEEL with CROWN	
B 46	9732.075	2	2	vite M 8 X 50	screw M 8 X 50	
B 47	5111.069	1	1	piastrina	safety plate	
B 48	1862.144	1	1	bullone	bolt	
B 49	1213.321	1	1	anello ten. (front) 42x58x10	oil seal (front) 42x58x10	
B 50	8900.470	1	1	supporto	support	
B 51	9732.063	10	10	vite M 8 X 35	screw M 8 X 35	
B 52	9730.034	1	1	vite M 8 X 55	screw M 8 X 55	
B 53	8460.055	2	2	spina	locating dowel	
B 55	4701.102	1	1	guarnizione	gasket	
B 59	1200.174	1	1	anello OR	rubber oil seal	
B 61	7625.010	3	3	rondella diam. 8	washer diam. 8	
B 63	9730.032	3	3	vite M 8 X 45	screw M 8 X 45	
B 64	4936.077	1	1	ingranaggio	gear	
B 70	1901.056	1	1	bullone raccordo M 6	union bolt M 6	
B 71	9455.075	1	1	tubo lubrificaz.	lubricating pipe	
B 72	7330.165	1	1	raccordo	union	segue in B/4 continues into B/4

BIELLA/PISTONE/CILINDRO ALBERO GOMITO/VOLANO/ BASAMENTO/FLANGIATURA	CONN.ROD/PISTON/CYLINDER CRANKSHAFT/FLYWHEEL CRANKCASE/FLANGING
--	--

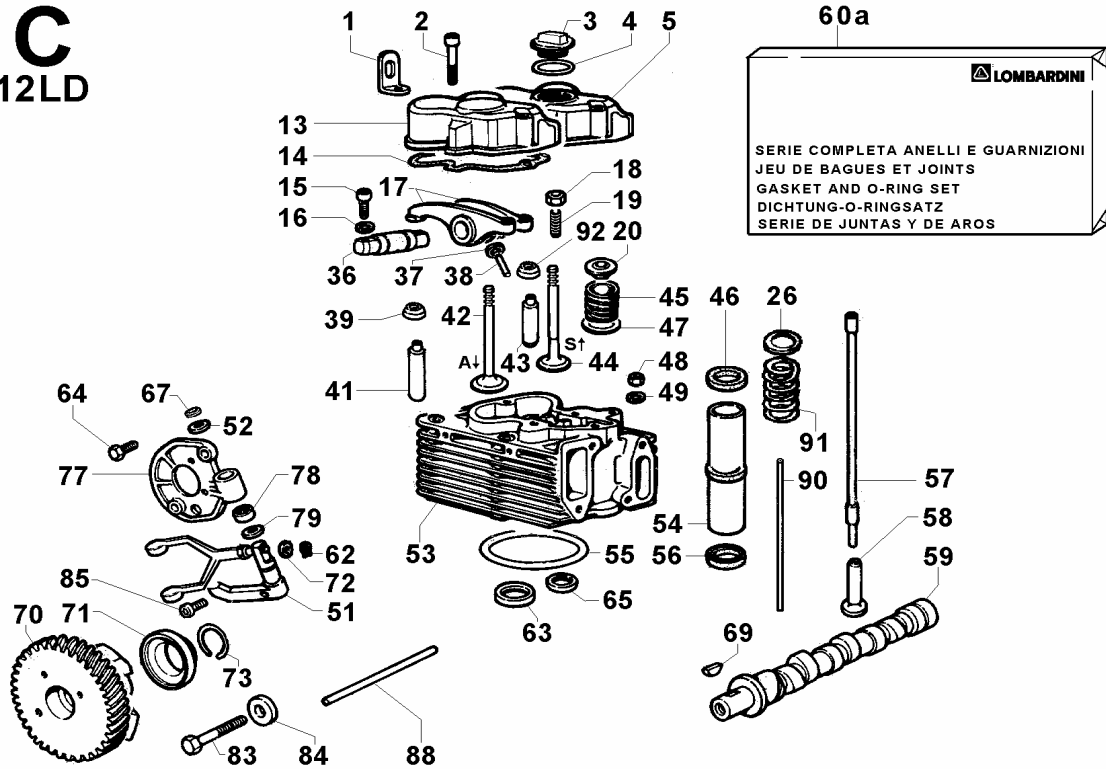


Versione Version	K 2A2660	K 258922	Motore/Engine 12LD 475-2			
Pos.	Matricola Code	Q.tà Q.ty	Descrizione	Description	Modifiche Improvement	
B 73	4670.060	2 2	guarnizione in rame d.12	copper gasket diam.12		
B 74	9732.077	2 2	vite M 8 X 70	screw M 8 X 70		
B 75	1257.027	1 1	anello reggispinta	thrust washer		
B 76	4936.076	1 1	ingranaggio com. pompa oleod.	hydr.pump drive gear		
B 77	1240.016	1 1	anello seeger	snap ring		
B 78	2751.097	1 1	coperchio	cover		
B 79	4670.062	2 2	guarnizione in rame d.6	copper gasket diam.6		
B 80	9730.100	2 2	vite M 8 X 25	screw M 8 X 25		
B 81	1580.127	1 1	boccola	sleeve		
B 82	1240.098	1 1	anello seeger d.42	snap ring		
B 83	1201.096	1 1	anello	O ring		
B 84	1200.073	1 1	anello OR 158	O ring OR 158		
B 85	1301.046	1 1	anello centraggio	center ring		
B 86	5400.054	1 1	manicotto pompa oleodinamica	hydr.pump hub		
B 87	9732.074	2 2	vite M 8 X 20	screw M 8 X 20		
B 88	8836.140	1 1	supporto pompa oleod. 3° p.m.	support for hydr.pump fitt. 3° PTO		
B 89	8780.015	1 1	supporto ingranaggio	gear support		
B 90	1300.101	1 1	anello reggispinta	thrust washer		
B 91	2032.303	1 1	campana lato motore tipo "B" ad ingombro ridotto	side engine flang.bell (type "B" - reduced dimension)		
B 92	6780.008	8 8	prigioniero M 8 X 20 (32)	stud M 8 X 20 (32)		
B 93	3240.164	8 8	dado M 8 flangiato	nut M 8		
B 94	8430.054	2 2	spina 7 X 16	lockpin 7 X 16		
B 95	9730.100	6 6	vite M 8 X 25	screw M 8 X 25		
B 96	7645.006	6 6	rondella diam. 8	washer diam. 8		
B 97	2050.153	1 1	campana portafrizione F187	clutch bell F187		

**TESTA/CAPPELLO BIL.
VALVOLE/DISTRIBUZIONE
REGOLATORE GIRI**

**CYLINDER HEAD
ROCKER ARM BOX/VALVES
TIMING/SPEED GOVERNOR**

**C
12LD**



Versione Version	K 2A2660 K 258922	Motore/Engine 12LD 475-2			
---------------------	----------------------	---------------------------------	--	--	--

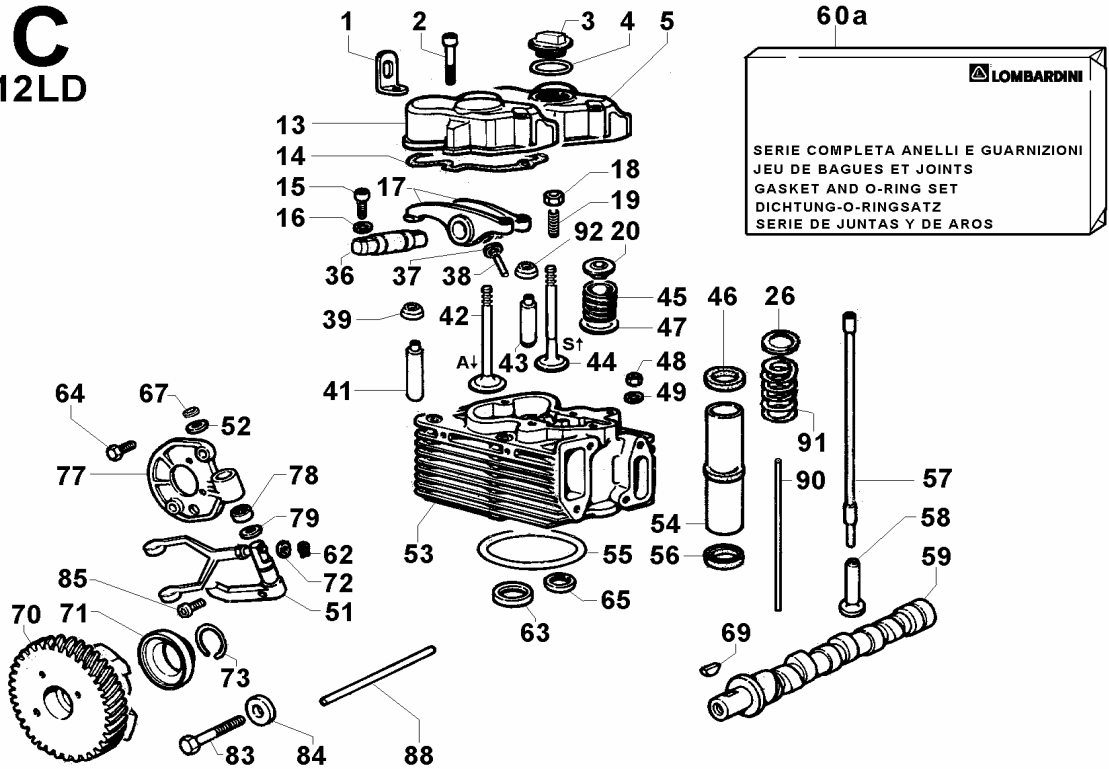
Pos.	Matricola Code	Q.tà Q.ty	Descrizione	Description	Modifiche Improvement
C 1	8506.003	2 2	squadretta	engine lifting eye	
C 2	9732.075	4 4	vite M 8 X 50	screw M 8 X 50	
C 3	9032.079	1 1	TAPPO RIFORMIM. OLIO M 36X3 Pos. 3-4	FILLER OIL CAP M 36X3	
C 4	1200.015	1 1	anello OR 137 per tappo rif.	O ring 137 for filler oil cap	
C 5	2125.338	1 1	cappello con foro tappo rif.olio	rocker arm cover with hole for filler	
C 13	2125.339	1 1	cappello bil.	rocker arm cover	
C 14	4400.061	2 2	guarnizione 0,80	rocker cov.gasket 0,80	
C 15	9730.100	4 4	vite M 8 X 25	screw M 8 X 25	
C 16	7565.007	4 4	rondella diam. 8	washer diam. 8	
C 17	4330.036	2 2	GRUPPO BILANC. std Pos. 15-16-17-18-19-36-37-38	ROCK.ARM ASS.Y std	
C 18	3240.010	4 4	dado M 7	nut M 7	
C 19	9850.002	4 4	vite registro bilanc.	rocker arm adjuster	
C 20	6410.112	4 4	piattello con semiconi	retainer with half-collets	
C 26	7625.108	2 2	rondella	washer	
C 36	6045.040	2 2	perno bilancieri	rocker arm shaft	
C 37	1350.011	2 2	anello	ring	
C 38	9455.053	2 2	tubo lubrificaz. bilancieri	rocker shaft lub.pipe	
C 39	1213.338	2 2	anello tenuta valvola	seal ring for valve	
C 41	4845.247	2 2	guida v.asp. std.	inlet v.guide std.	
C 42	9652.153	2 2	valvola aspirazione	intake valve	
C 43	4845.248	2 2	guida v.sc. std.	exhaust v.guide std.	

segue in C/2
continues into C/2

**TESTA/CAPPELLO BIL.
VALVOLE/DISTRIBUZIONE
REGOLATORE GIRI**

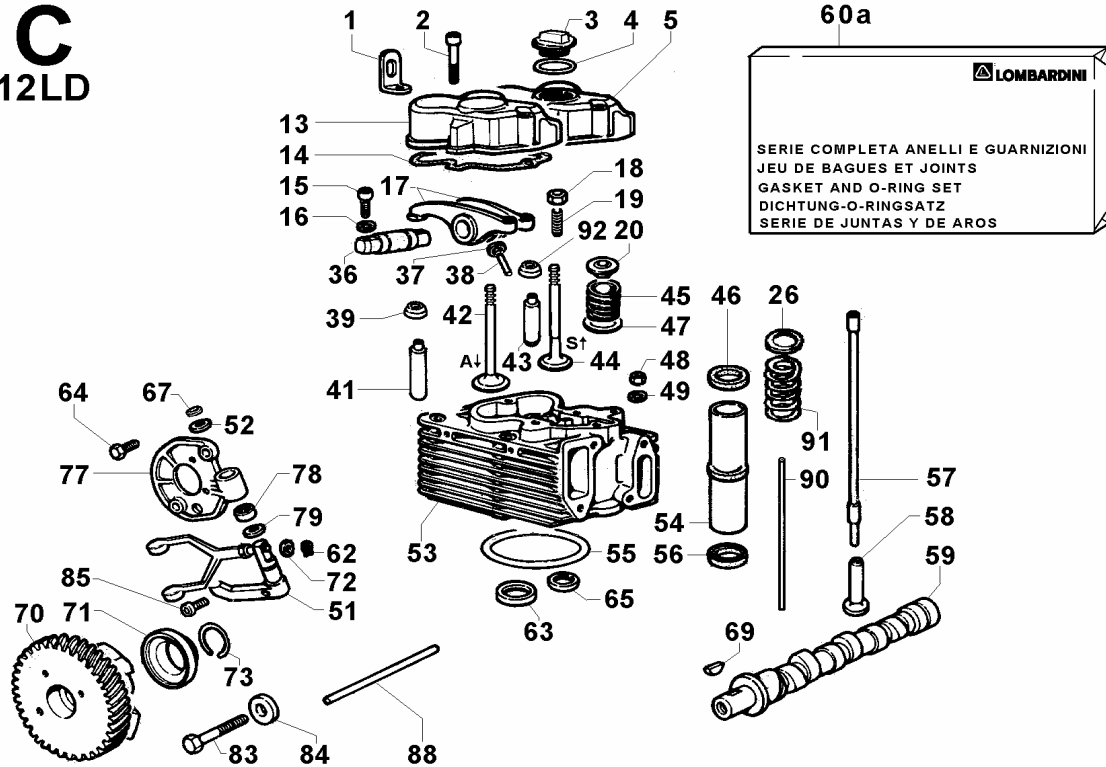
**CYLINDER HEAD
ROCKER ARM BOX/VALVES
TIMING/SPEED GOVERNOR**

**C
12LD**



Versione Version		K 2A2660 K 258922		Motore/Engine 12LD 475-2		
Pos.	Matricola Code	Q.tà Q.ty	Descrizione	Description	Modifiche Improvement	
C 44	9685.146	2 2	valvola di scarico	exhaust valve		
C 45	5755.004	4 4	molla valvola	valve spring		
C 46	4740.029	2 2	guarnizione	gasket		
C 47	3430.067	4 4	dischetto (bottom)	spring seat (bottom)		
C 48	3240.124	8 8	dado	nut		
C 49	7625.196	8 8	rondella diam. 10,5	washer diam.10,5		
C 51	5200.854	1 1	LEVA COMANDO REGOL Pos. 51-52-62-67-68-72-85	GOVERNOR LEVER		
C 52	7626.040	1 1	rondella	washer		
C 53	9200.711	2 2	TESTA COMPLETA Pos. 41-43-53-63-65	CYL.HEAD ASS.Y		
C 54	9520.055	2 2	tubo protez.	guard tube		
C 55	4730.560	2 2	guarnizione testa 0,50	head gasket 0,50		
C 55	4730.561	2 2	guarnizione testa 0,55	head gasket 0,55		
C 55	4730.562	2 2	guarnizione testa 0,60	head gasket 0,60		
C 55	4730.563	2 2	guarnizione testa 0,65	head gasket 0,65		
C 55	4730.564	2 2	guarnizione testa 0,70	head gasket 0,70		
C 55	4730.565	2 2	guarnizione testa 0,75	head gasket 0,75		
C 55	4730.566	2 2	guarnizione testa 0,80	head gasket 0,80		
C 55	4730.567	2 2	guarnizione testa 0,85	head gasket 0,85		
C 55	4730.568	2 2	guarnizione testa 0,90	head gasket 0,90		
C 55	4730.569	2 2	guarnizione testa 0,95	head gasket 0,95		
C 56	4740.029	2 2	guarnizione	gasket		

segue in C/3
continues into C/3

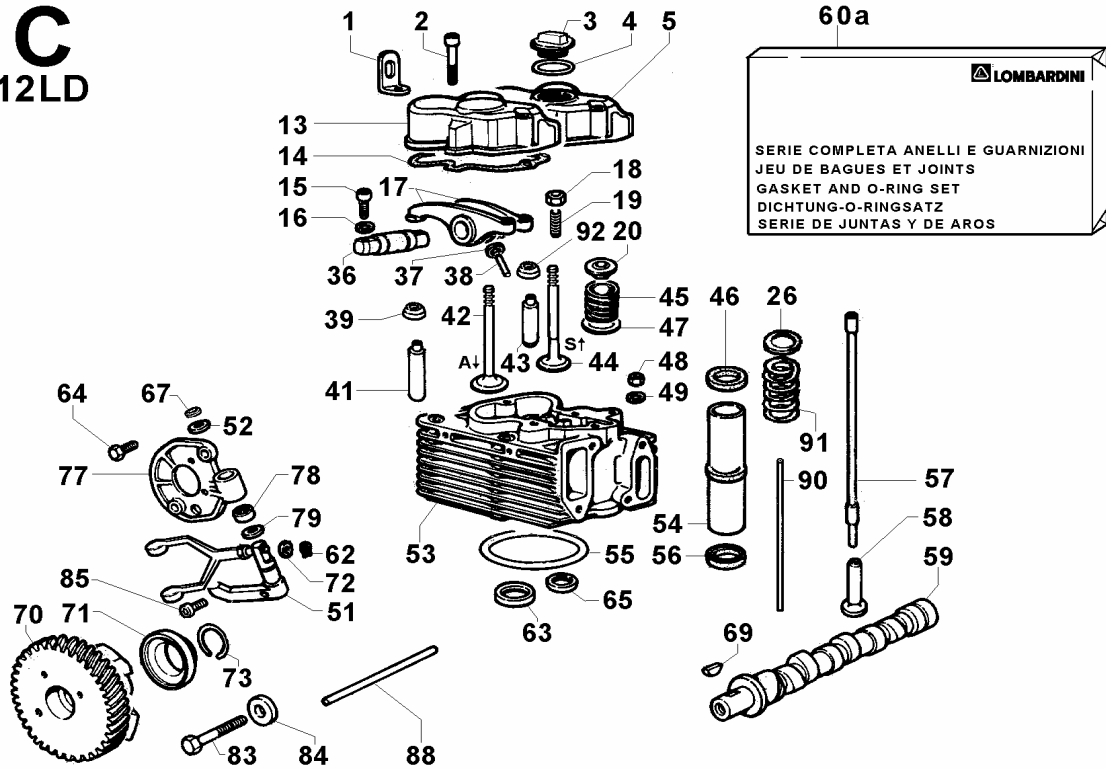
C
12LD

Versione Version	K 2A2660 K 258922			Motore/Engine 12LD 475-2	
Pos.	Matricola Code	Q.tà Q.ty		Descrizione Description	Modifiche Improvement
C 57	1410.088	4 4		asta punteria push rod	
C 58	7215.043	4 4		punteria tappet	
C 59	1011.110	1 1		albero a camme 3000 Giri/min camshaft 3000 R.P.M.	
C 60a	8205.103	1 1		SERIE COMPLETA ANELLI E GUARNIZIONI RING AND GASKET COMPLETE SET Pos.A31-A32-A40-A44-A52-A77-B10-B55-B59-B60-C14-C37-C39- C46-C56-C91-C55-D24-D42-D60-D126-E 2-E 4-E18-E19-E32-E63- E86-E103-E121-E128-E136-E141-F100	
C 62	1240.077	1 1		anello seeger snap ring	
C 63	8000.212	2 2		sede v.aspirazione inlet v.seat	
C 64	1770.150	2 2		bullone M 8 X 1,25 X 22 bolt M 8 X 1,25 X 22	
C 65	8000.213	2 2		sede v.scarico exhaust v.seat	
C 67	1240.005	1 1		anello seeger snap ring	
C 69	2280.047	1 1		chiavetta 4 x 5,5 x 16 key 4 x 5,5 x 16	
C 70	7362.277	1 1		REGOLATORE GIRI SPEED GOVERNOR Pos. 70-71-73	
C 71	2086.140	1 1		campana regolatore governor bell	
C 72	7625.333	1 1		rondella diam. 6 washer diam. 6	
C 73	1160.022	1 1		anello tenuta circlip	
C 77	4882.046	1 1		GRUPPO LEVA COM. REGOL. GOVERNOR LEVER ASS.Y Pos. 51-52-62-67-68-72-77-78-85	
C 78	1585.025	2 2		boccola bushing	segue in C/4 continues into C/4

**TESTA/CAPPELLO BIL.
VALVOLE/DISTRIBUZIONE
REGOLATORE GIRI**

**CYLINDER HEAD
ROCKER ARM BOX/VALVES
TIMING/SPEED GOVERNOR**

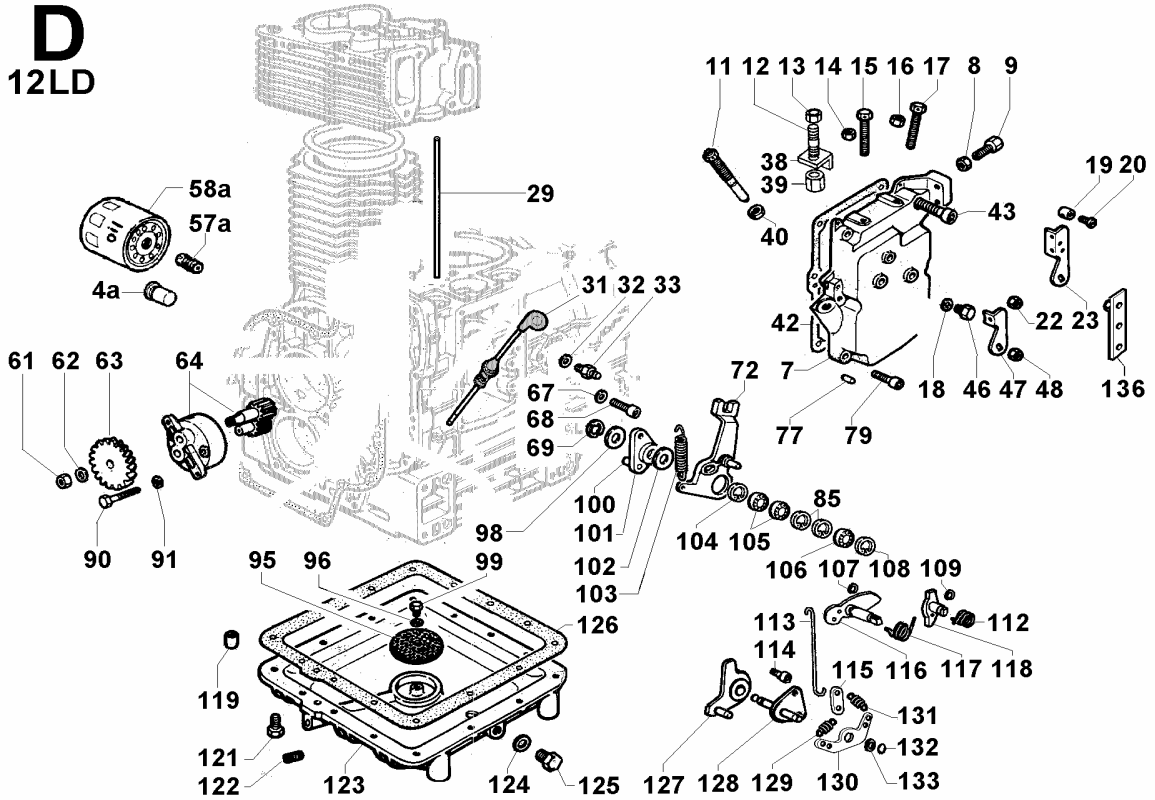
**C
12LD**



Versione Version	K 2A2660 K 258922	Motore/Engine 12LD 475-2
---------------------	----------------------	---------------------------------

Pos.	Matricola Code	Q.tà Q.ty	Descrizione	Description	Modifiche Improvement
C 79	7626.040	1 1	rondella	washer	
C 83	1780.059	1 1	bullone M 10 X 1,5 X 35	bolt M 10 X 1,5 X 35	
C 84	7626.038	1 1	rondella	washer	
C 85	9730.107	1 1	vite M 6 X 14	screw M 6 X 14	
C 88	6080.022	1 1	perno regolatore	governor push rod	
C 90	«————»		vedi Pos. D 29	see Pos. D 29	
C 91	5801.153	2 2	molla	spring	
C 92	1213.338	2 2	anello tenuta valvola	seal ring for valve	

**D
12LD**

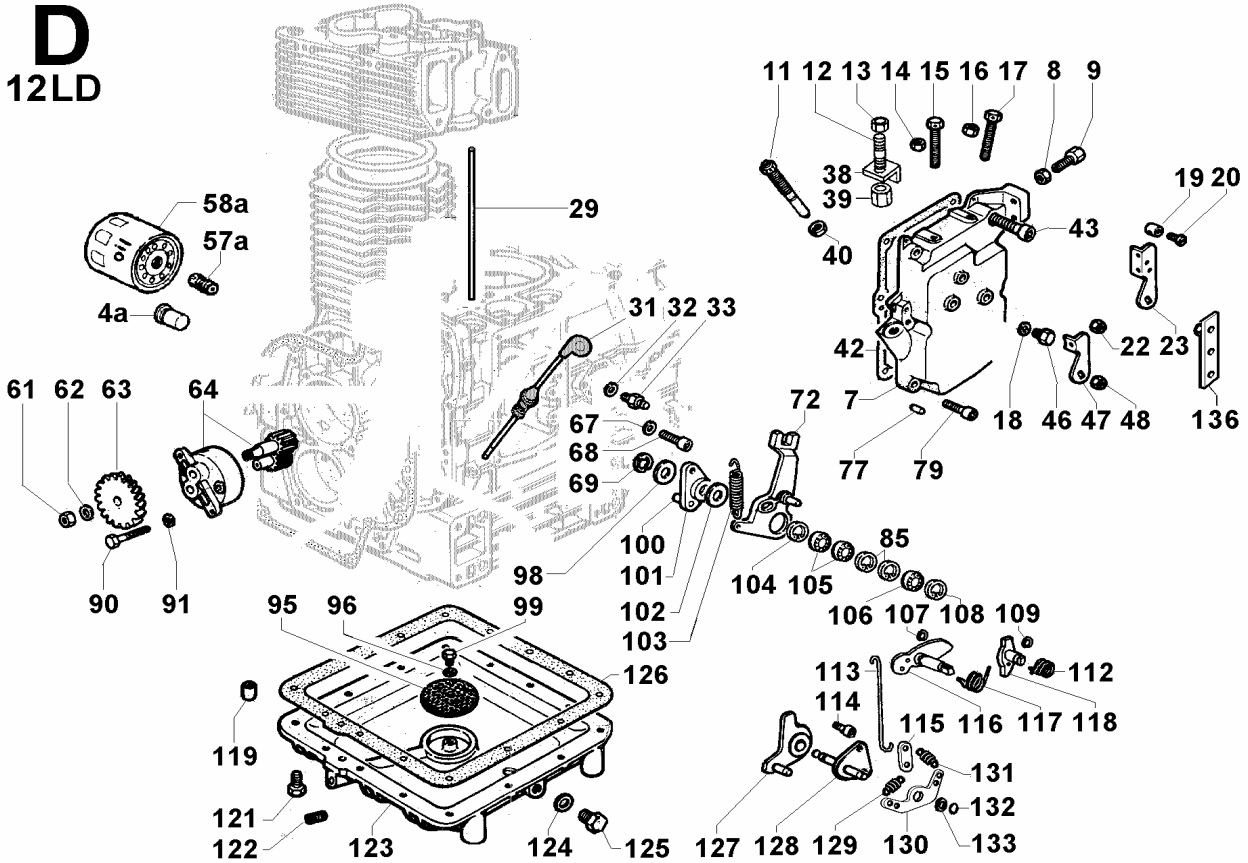


Versione Version	K 2A2660 K 258922		Motore/Engine 12LD 475-2
---------------------	----------------------	--	---------------------------------

Pos.	Matricola Code	Q.tà Q.ty	Descrizione	Description	Modifiche Improvement
D 4a	9680.045	1 1	valvola press.olio	pressure oil valve	
D 7	2516.114	1 1	COMANDO ACC. E STOP A DISTANZA Pos. 7-14-15-16-17-22-23-47-48-107-109-112-116-117-118	REMOTE ACCELERATOR AND STOP CONTROL	
D 8	3240.019	3 3	dado ottone M 8	nut M 8 alpha brass	
D 9	9180.192	3 3	terminale	cable end	
D 11	8576.018	1 1	SUPPLEMENTO Pos. 11-40	EXTRA FUEL DEVICE	
D 12	6780.089	1 1	prigioniero M 8 X 28 (45)	stud M 8 X 28 (45)	
D 13	3240.018	1 1	dado M 8	nut M 8	
D 14	3240.008	1 1	dado M 6	nut M 6	
D 15	1760.041	1 1	bullone M 6 X 1 X 40	bolt M 6 X 1 X 40	
D 16	3240.008	1 1	dado M 6	nut M 6	
D 17	1760.041	1 1	bullone M 6 X 1 X 40	bolt M 6 X 1 X 40	
D 18	4670.058	1 1	guarnizione in rame d.8	copper gasket diam. 8	
D 19	5830.119	3 3	morsetto	nut	
D 20	9790.023	3 3	vite M 5 X 7	screw M 5 X 7	
D 22	3240.164	1 1	dado M 8 flangiato	nut M 8	
D 23	5200.323	1 1	leva com.regol.dist.	control lever	
D 29	9455.074	2 2	tubo lubrificaz.	lubricating pipe	
D 31	1400.395	1 1	asta livello std (mm 110)	dipstick std (mm 110)	
D 32	7555.004	1 1	rondella diam. 6	washer diam. 6	
D 33	6040.015	1 1	perno	pin	

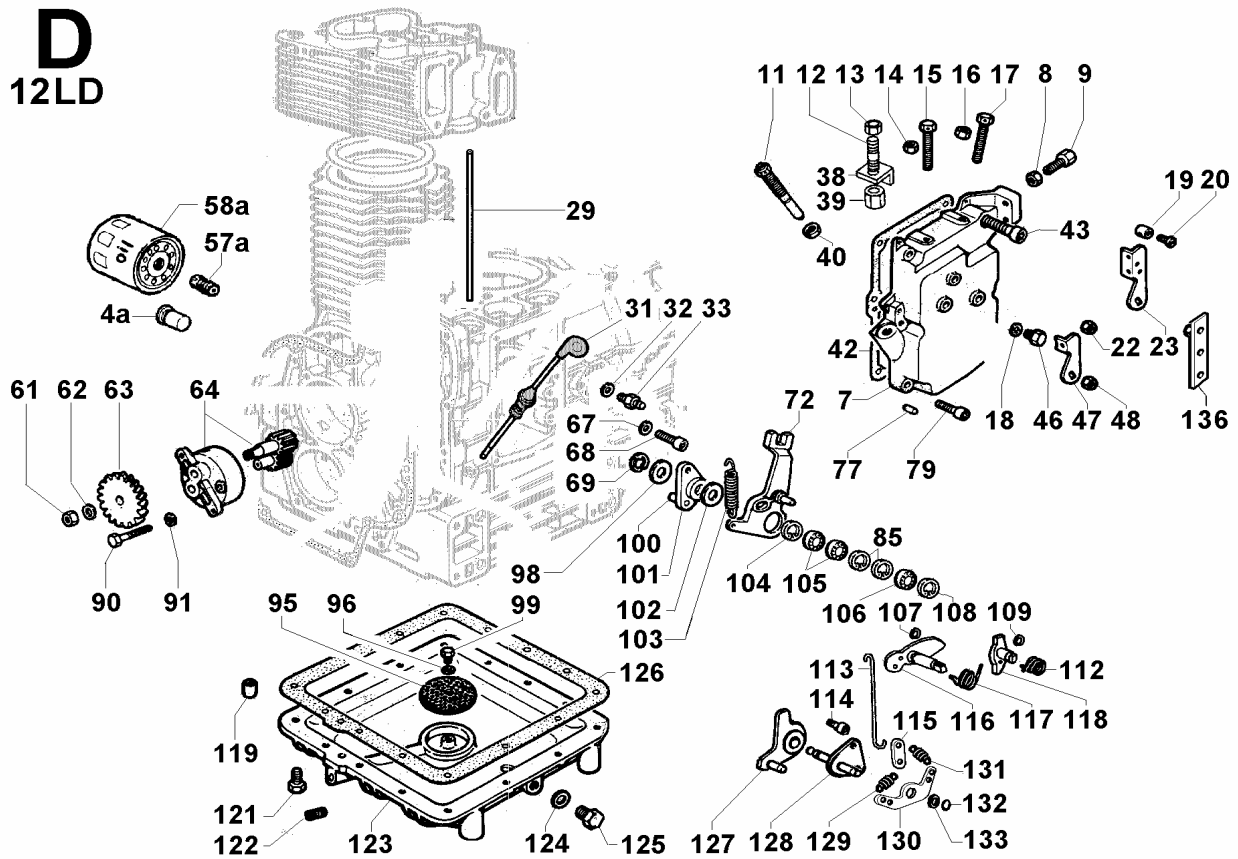
segue in D/2
continues into D/2

D
12LD



Versione Version	K 2A2660 K 258922	Motore/Engine 12LD 475-2			
---------------------	----------------------	---------------------------------	--	--	--

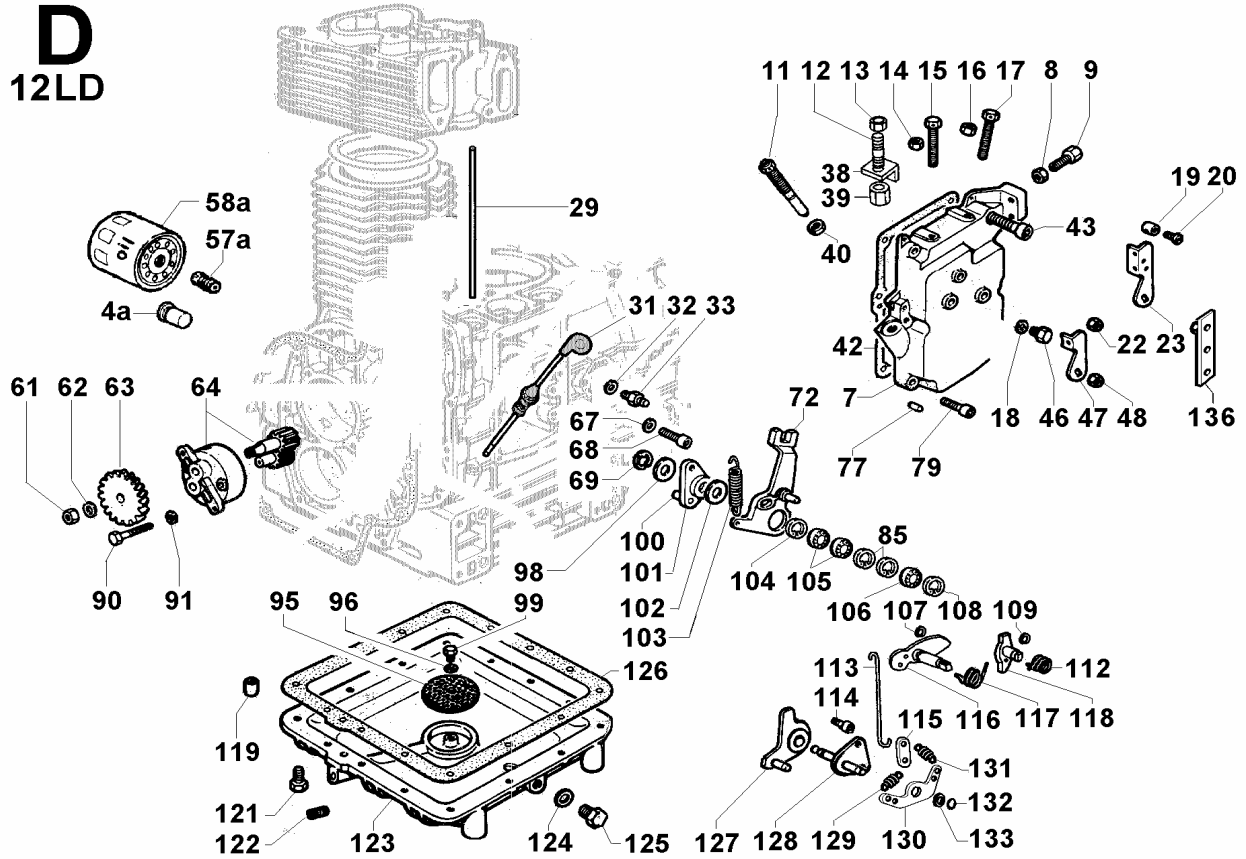
Pos.	Matricola Code	Q.tà Q.ty	Descrizione	Description	Modifiche Improvement
D 38	5168.052	1 1	lamierino	tabwasher	
D 39	3240.131	1 1	dado	nut	
D 40	3240.058	1 1	dado	nut	
D 42	4775.526	1 1	guarnizione	gov. housing gasket	
D 43	9730.018	1 1	vite M 6 X 45	screw M 6 X 45	
D 46	1770.042	1 1	bullone M 8 X 1,25 X 10	bolt M 8 X 1,25 X 10	
D 47	5200.108	1 1	leva	cable adapter plate	
D 48	3240.164	1 1	dado M 8 flangiato	nut M 8	
D 57a	7265.021	1 1	raccordo cartuccia olio	oil filter connector	
D 58a	2175.107	1 1	cartuccia olio mm 59	oil filter cartridge (mm 59)	
D 61	3240.036	1 1	dado M 10	nut M 10	
D 62	7565.011	1 1	rondella diam. 10	washer diam.10	
D 63	4936.009	1 1	ingranaggio pompa olio	oil pump drive gear	
D 64	6605.037	1 1	pompa olio	lub.oil pump ass.y	
D 67	7625.012	1 1	rondella diam. 8,4	washer diam. 8,4	
D 68	9732.074	1 1	vite M 8 X 20	screw M 8 X 20	
D 69	1165.010	1 1	anello sicur.	circlip	
D 72	5200.909	1 1	LEVA COMPLETA COM.REGOL. Pos. 67-68-72-85-98-100-101-102-104-105-106-108-115-127-128-129-130-131-132-133	SPEED CONTR.LEVER ASS.Y	
D 72	5200.200	1 1	leva	operating arm	segue in D/3
D 77	8460.055	2 2	spina	locating dowel	continues into D/3

D
12LD

Versione Version		K 2A2660	K 258922	Motore/Engine 12LD 475-2		
Pos.	Matricola Code	Q.tà Q.ty	Descrizione	Description	Modifiche Improvement	
D 79	9732.078	5 5	vite M 6 X 25	screw M 6 X 25		
D 85	1241.009	2 2	anello elast d.19	circlip diam. 19		
D 90	1770.009	2 2	bullone M 8 X 1,25 X 35	bolt M 8 X 1,25 X 35		
D 91	7565.007	2 2	rondella diam. 8	washer diam. 8		
D 95	5090.010	1 1	lamiera	oil strainer		
D 96	7565.004	1 1	rondella diam. 6	washer diam. 6		
D 98	7625.106	2 2	rondella diam. 7,1	washer diam. 7,1		
D 99	1760.001	1 1	bullone M 6 X 1 X 10	bolt M 6 X 1 X 10		
D100	6140.370	1 1	perno	pin		
D101	«———»		leva	governor push rod actuator		
D102	3527.246	1 1	distanziale	spacer		
D103	5801.154	1 1	molla supplemento	extra fuel spring		
D104	1241.009	1 1	anello elast d.19	circlip diam. 19		
D105	3000.004	2 2	cuscinetto	ball bearing		
D106	3000.004	1 1	cuscinetto	ball bearing		
D107	1200.034	1 1	anello OR 105	O ring 105		
D108	1241.009	1 1	anello elast d.19	circlip diam. 19		
D109	1200.034	1 1	anello OR 105	O ring 105		
D112	5680.077	1 1	molla	spring		
D113	9245.135	1 1	tirante	tie rod		
D114	9730.024	2 2	vite M 8 X 16	screw M 8 X 16		
D115	6370.281	1 1	piastra	plate		
D116	5200.583	1 1	leva	lever		
D117	5680.077	1 1	molla	spring		

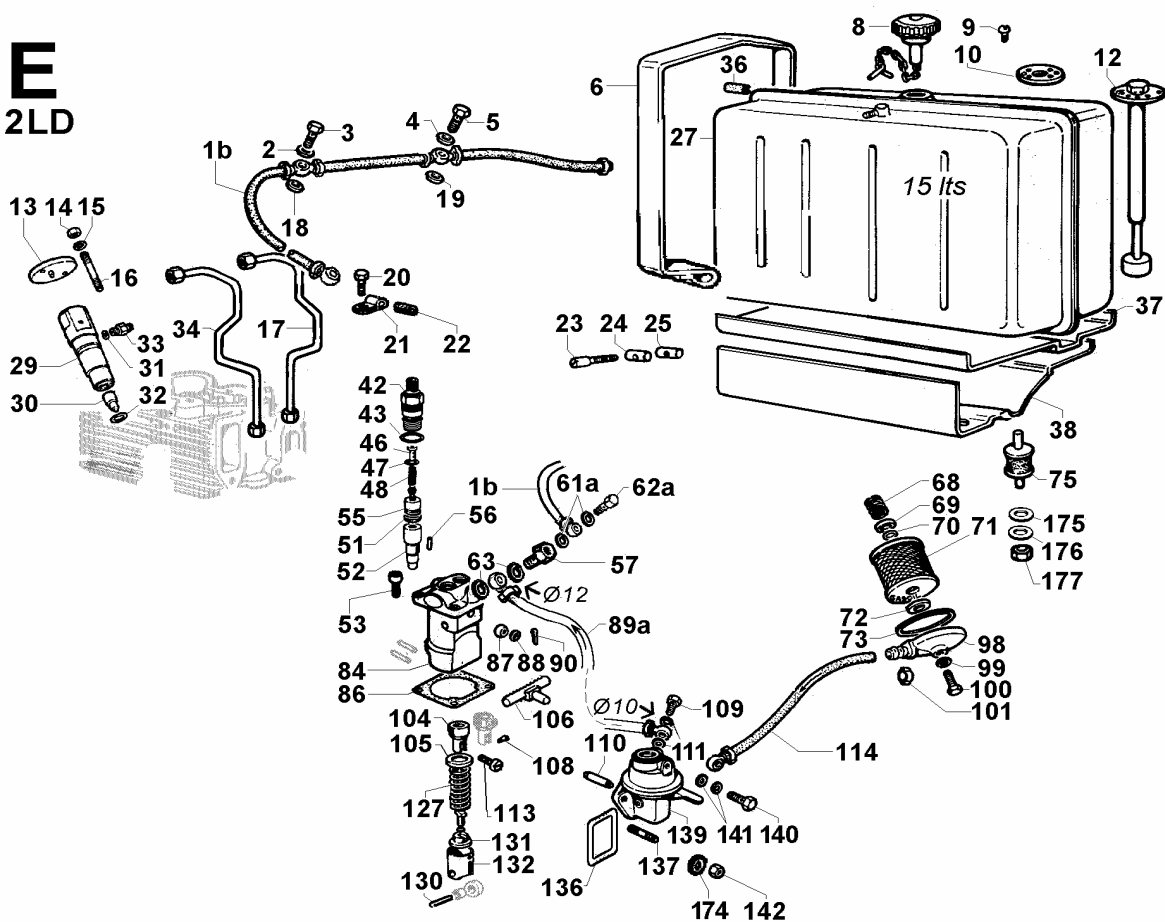
segue in D/4
continues into D/4

D
12LD



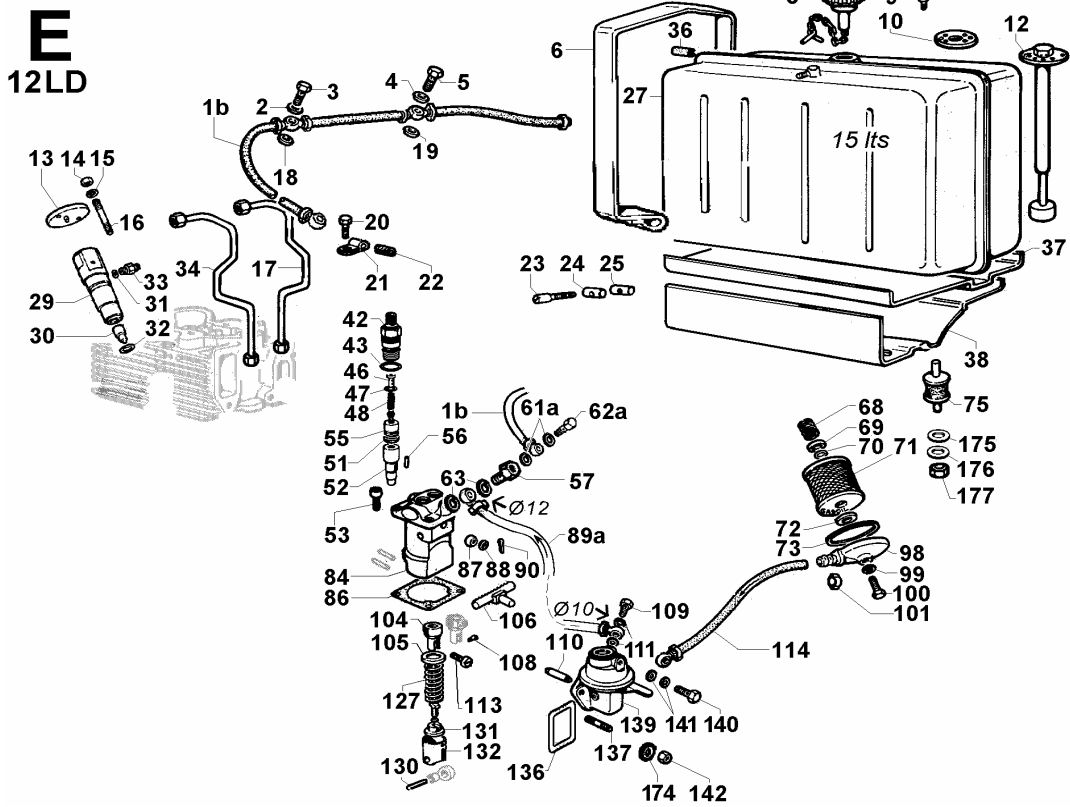
Versione Version		K 2A2660	K 258922	Motore/Engine 12LD 475-2		
Pos.	Matricola Code	Q.tà Q.ty	Descrizione	Description	Modifiche Improvement	
D118	5200.154	1 1	leva	pivot arm		
D119	8430.065	1 1	spina	locking needle		
D121	1770.155	14 14	bullone M 8 X 1,25 X 30	bolt M 8 X 1,25 X 30		
D122	9765.108	1 1	vite M 10	screw M 10		
D123	6645.468	1 1	PORTINA DI FONDO Pos. 95-96-99-122-123-124-125	OIL PAN		
D124	4670.016	1 1	guarnizione in rame d.14	copper gasket diam.14		
D125	8965.005	1 1	tappo scarico olio M 14	oil drain plug M 14		
D126	4601.042	1 1	guarnizione	gasket		
D127	« — »		leva - vedi Pos. D 72	lever - see Pos. D 72		
D128	8785.103	1 1	supporto	actuating arm		
D129	5655.242	1 1	molla regolatore	governor spring		
D130	1541.106	1 1	bilanciere	balance lever		
D131	5655.242	1 1	molla regolatore	governor spring		
D132	1165.005	1 1	anello secur.	circlip		
D133	7625.010	1 1	rondella diam. 8	washer diam. 8		
D136	5151.075	1 1	lamierino	plate		

E
12LD

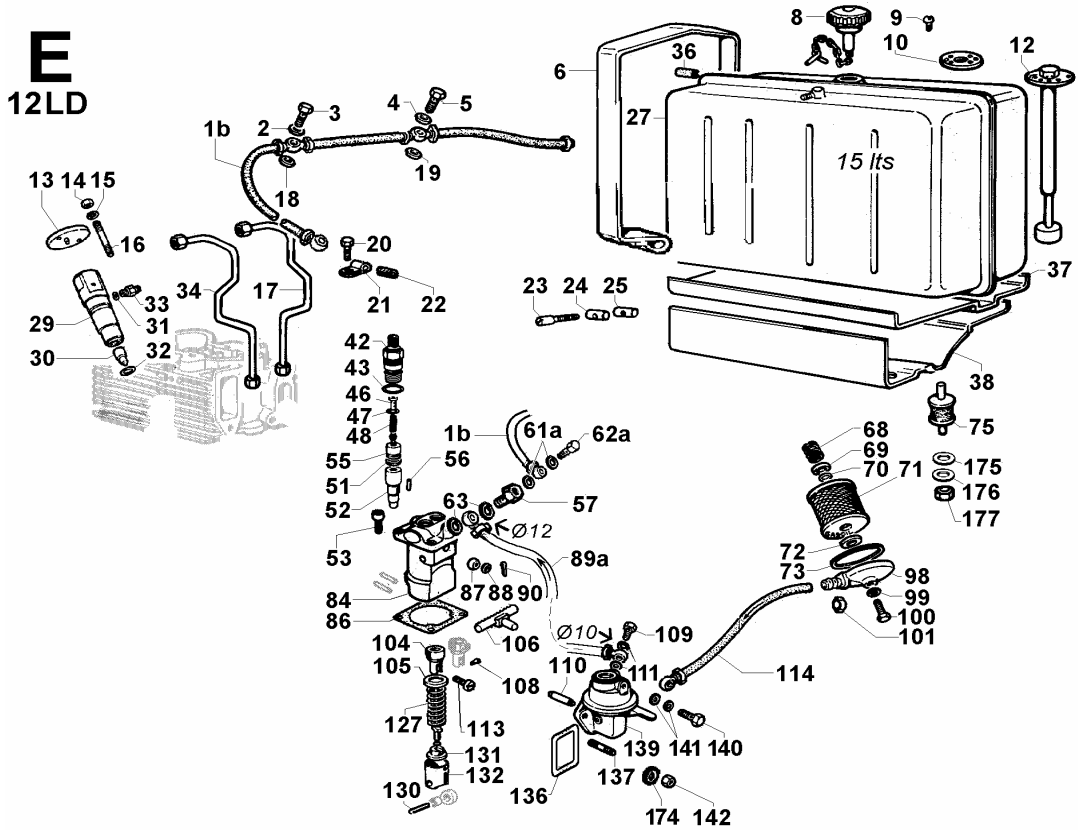


Versione Version		K 2A2660	K 258922	Motore/Engine 12LD 475-2		
Pos.	Matricola Code	Q.tà Q.ty	Descrizione	Description	Modifiche Improvement	
E 1b	9371.101	1 1	tubo spurgo speciale	bleeding pipe		
E 2	4670.058	1 1	guarnizione in rame d.8	copper gasket diam. 8		
E 3	1901.029	1 1	bullone raccordo M 8	union bolt M 8		
E 4	4670.058	1 1	guarnizione in rame d.8	copper gasket diam. 8		
E 5	1901.029	1 1	bullone raccordo M 8	union bolt M 8		
E 6	3616.082	2 2	fascetta serb.	fuel tank strap		
E 8	9043.025	1 1	tappo serbatoio	fuel tank cap		
E 9	9761.001	6 6	vite M 4 X 0,7 X 12	screw M 4 X 0,7 X 12		
E 10	4776.040	1 1	guarnizione	gasket		
E 12	4906.008	1 1	indicatore livello (mm 193)	fuel gauge (mm 193)		
E 13	3790.074	2 2	flangia iniettore	injector top plate		
E 14	3203.050	4 4	dado autoblocc. M 6	selflocking nut M 6		
E 15	7625.010	4 4	rondella diam. 8	washer diam. 8		
E 16	6760.045	4 4	prigioniero M 6 X 65 (80)	stud M 6 X 65 (80)		
E 17	9376.060	1 1	tubo alta press.	high press.pipe		
E 18	4670.058	1 1	guarnizione in rame d.8	copper gasket diam. 8		
E 19	4670.058	1 1	guarnizione in rame d.8	copper gasket diam. 8		
E 20	9730.115	2 2	vite M 5 X 14	screw M 5 X 14		
E 21	3616.018	2 2	fascetta fiss.tubi alta press.	injector feed pipe saddle		
E 22	5400.046	2 2	manicotto	rubber sheathing		
E 23	9730.139	2 2	vite M 6 X 60	screw M 6 X 60		
E 24	1557.020	2 2	blocchetto	nut		
E 25	1557.019	2 2	blocchetto	nut		

segue in E/2
continues into E/2



Versione Version		K 2A2660	K 258922	Motore/Engine 12LD 475-2		
Pos.	Matricola Code	Q.tà	Q.ty	Descrizione	Description	Modifiche Improvement
E 27	8103.021	1	1	SERBATOIO 15 lt Pos. 8-9-10-11-27	fuel tank 15 liters	
E 29	6615.042	2	2	PORTAPOLVERIZZATORE Pos. 29-30	NOZZLE-HOLDER	
E 30	6531.104	2	2	polverizzatore	nozzle	
E 31	4650.037	2	2	guarnizione	gasket	
E 32	4670.005	2	2	guarnizione in rame 0,50	copper gasket 0,50	
E 32	4670.006	2	2	guarnizione in rame 1,00	copper gasket 1,00	
E 33	7301.006	2	2	raccordo	connection	
E 34	9376.061	1	1	tubo alta press.	high press.pipe	
E 36	9600.057	2	2	tubetto distanziale	rubber spacer	
E 37	8315.016	1	1	spessore	rubber shim	
E 38	8042.024	1	1	sella serbatoio	fuel tank saddle	
E 42	7265.008	2	2	raccordo	connection	
E 43	1200.031	2	2	anello OR	rubber oil seal	
E 46	7470.003	2	2	riempitore	filler	
E 47	8335.029	2	2	spessore	washer seal	
E 48	5755.034	2	2	molla valvola mandata tipo Omap	valve spring	
E 51	4760.015	2	2	guarnizione valvola	valve gasket	
E 52	6578.042	2	2	pompante	injection plunger	
E 53	9730.100	3	3	vite M 8 X 25	screw M 8 X 25	
E 55	9672.012	2	2	valvola di mandata (mmc 25)	delivery valve (mmc 25)	
E 56	8400.048	1	1	spina	taper pin	
E 57	1901.031	1	1	bullone raccordo M 12	union bolt M 12	
E 61a	4670.062	2	2	guarnizione in rame d.6	copper gasket diam.6	segue in E/3 continues into E/3

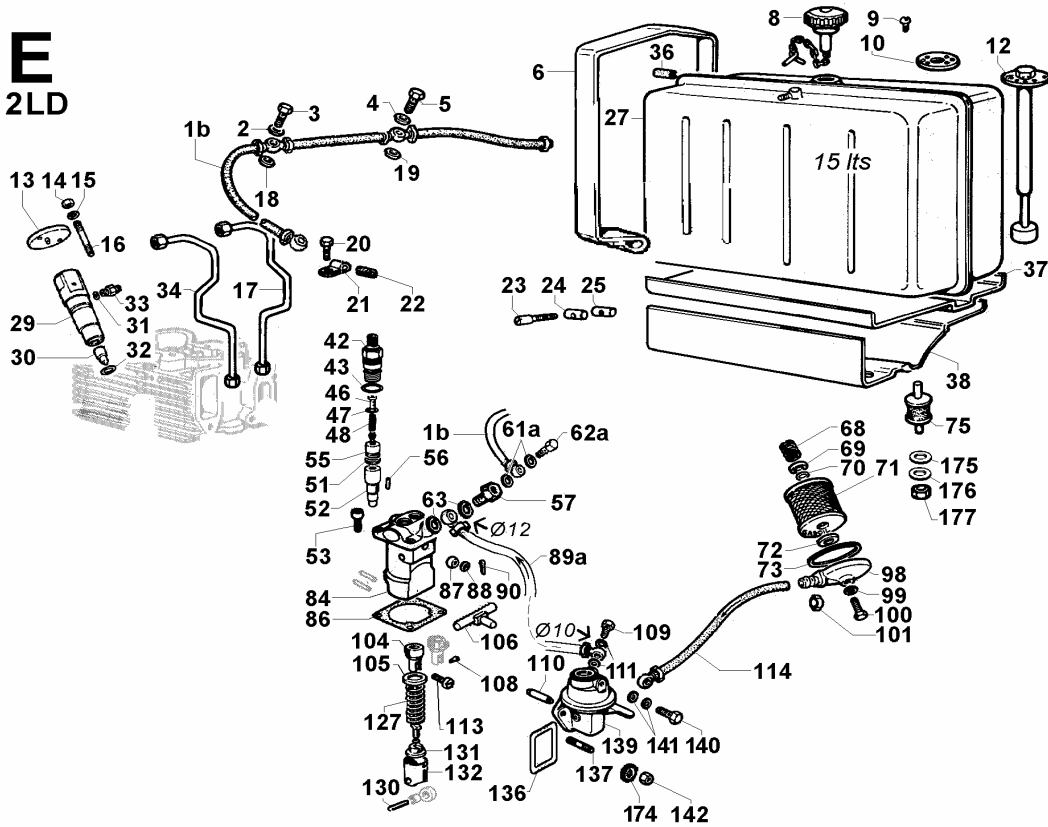


Versione Version	K 2A2660 K 258922		Motore/Engine 12LD 475-2
---------------------	----------------------	--	---------------------------------

Pos.	Matricola Code	Q.tà Q.ty	Descrizione	Description	Modifiche Improvement
E 62a	1901.033	1 1	bullone raccordo M 6	union bolt M 6	
E 63	4670.060	2 2	guarnizione in rame d.12	copper gasket diam.12	
E 68	5575.006	1 1	molla	spring	
E 69	3930.019	1 1	fondello	cup	
E 70	1200.268	1 1	anello OR	rubber oil seal	
E 71	3730.015	1 1	FILTRO COMBUST. Pos. 68-69-70-71-72-73-98-99-100	FUEL FILTER	
E 71	2175.009	1 1	cartuccia comb.	fuel filter cartridge	
E 72	4490.017	1 1	guarnizione	gasket	
E 73	4430.071	1 1	guarnizione	gasket	
E 75	8636.001	4 4	supporto antivibrante	vibration-damping	
E 84	6590.076	1 1	pompa iniezione	injection pump	
E 86	4580.068	1 1	guarnizione 0,05	gasket 0,05	
E 86	4580.009	1 1	guarnizione 0,50	gasket 0,50	
E 86	4580.002	1 1	guarnizione 0,10	gasket 0,10	
E 86	4580.193	1 1	guarnizione pompa iniezione 0.1mm	gasket	
E 87	1580.023	1 1	boccola	bushing	
E 88	7626.017	1 1	rondella diam. 5,3	washer diam. 5,3	
E 89a	9375.005	1 1	tubo pm.al.-pm.in. mm 235	hose mm 235	
E 90	2800.003	1 1	copiglia	cotter pin	
E 98	2605.033	1 1	coper.filtro	filter cover	
E 99	1202.052	1 1	anello OR	rubber oil seal	
E100	1760.076	1 1	bullone M 6 x 22	bolt	
E101	3630.008	1 1	fascetta	clamp	
E104	4850.009	1 1	guida	guide	

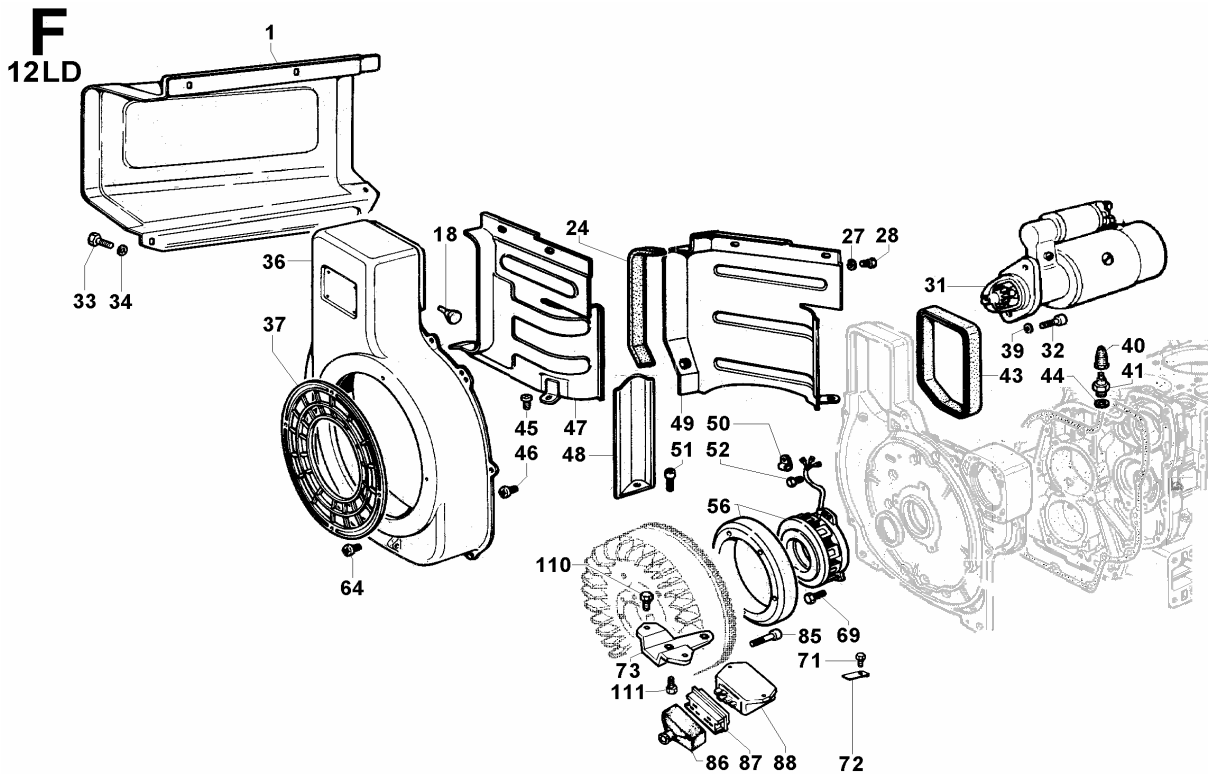
segue in E/4
continues into E/4

E
12LD

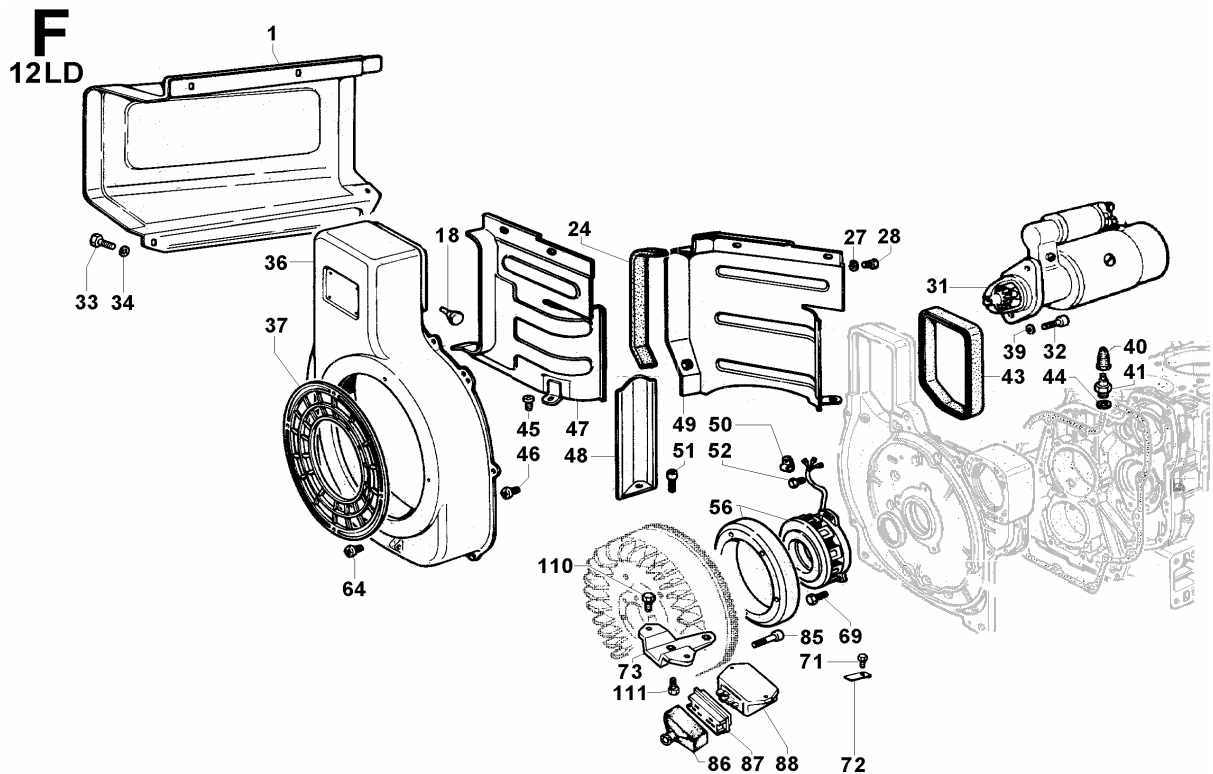


Versione Version		K 2A2660	K 258922	Motore/Engine 12LD 475-2		
Pos.	Matricola Code	Q.tà Q.ty	Descrizione	Description	Modifiche Improvement	
E105	7980.020	2 2	scodellino	cup		
E106	1415.006	1 1	asta comando	injector rack		
E108	9865.040	1 1	vite	screw		
E109	1901.030	1 1	bullone raccordo M 10	union bolt M 10		
E110	7200.078	1 1	puntalino	drive rod		
E111	4670.059	2 2	guarnizione in rame d.10	copper gasket diam.10		
E113	6230.069	1 1	perno	pin		
E114	9375.721	1 1	tubo comb. mm 850	fuel pipe mm 850		
E127	5625.002	2 2	molla	spring		
E130	6230.068	2 2	perno	pin		
E131	6400.024	2 2	piattello tenuta molla	spring retainer bottom		
E132	7215.017	2 2	punteria	tappet		
E136	1200.087	1 1	anello OR 3150	O ring 3150		
E137	6780.008	2 2	prigioniero M 8 X 20 (32)	stud M 8 X 20 (32)		
E139	6585.084	1 1	pompa aliment. in-out parallelo	feed pump in-out parallel		
E140	1901.030	1 1	bullone raccordo M 10	union bolt M 10		
E141	4670.059	2 2	guarnizione in rame d.10	copper gasket diam.10		
E142	3240.164	2 2	dado M 8 flangiato	nut M 8		
E174	7555.029	4 4	rondella diam. 8	washer diam. 8		
E175	7625.012	4 4	rondella diam. 8,4	washer diam. 8,4		
E176	7565.007	2 2	rondella diam. 8	washer diam. 8		
E177	3240.018	4 4	dado M 8	nut M 8		

RAFFREDDAMENTO AVVIAMENTO PARTI ELETTRICHE	COOLING SYSTEM STARTING ELECTRICAL EQUIPMENT
---	---

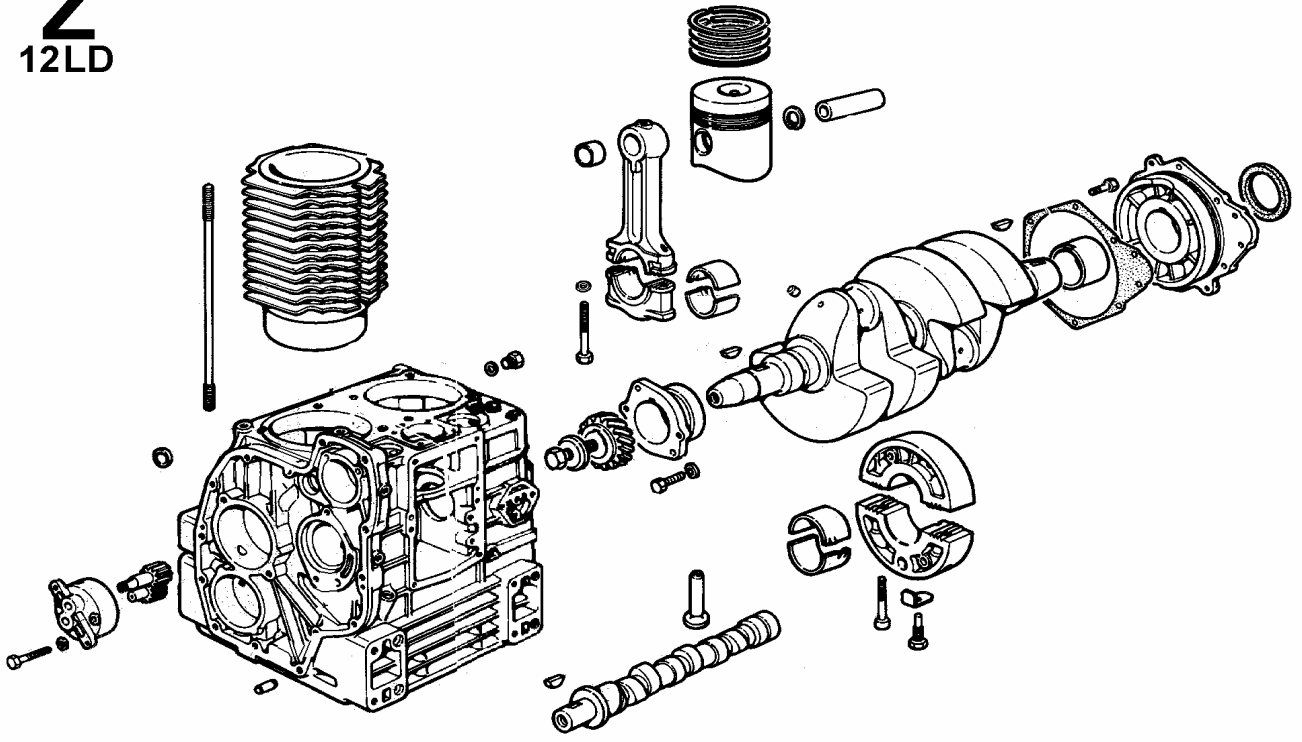


Versione Version		K 2A2660	K 258922	Motore/Engine 12LD 475-2		
Pos.	Matricola Code	Q.tà Q.ty	Descrizione		Description	Modifiche Improvement
F 1	2920.104	1	1	cuffia insonoriz.	denoised hood	
F 18	3527.018	1	1	distanziale	spacer	
F 24	4776.090	1	1	guarnizione	gasket	
F 27	7625.070	2	2	rondella diam. 6	washer diam. 6	
F 28	1760.003	2	2	bullone M 6 X 1 X 12	bolt M 6 X 1 X 12	
F 31	5840.089	1	1	mot.avv. 12 V 1,7 KW	starting motor 12 V 1,7 KW	
F 32	9730.045	2	2	vite M 10 X 30	screw M 10 X 30	
F 33	1770.002	1	1	bullone M 8 X 1,25 X 16	bolt M 8 X 1,25 X 16	
F 34	7565.007	1	1	rondella diam. 8	washer diam. 8	
F 36	2569.416	1	1	convogliatore senza attacchi coperchio insonorizzante	shroud without denoised panel fitting	
F 37	6927.056	1	1	protezione	guard	
F 39	7565.011	2	2	rondella diam. 10	washer diam.10	
F 40	6491.013	1	1	pipetta	pipe elbow	
F 41	6745.050	1	1	pressostato 0,3 bar (M 12)	oil switch 0,3 bar (M 12)	
F 43	4776.089	1	1	guarnizione	gasket	
F 44	4670.014	1	1	guarnizione in rame d.12	copper gasket diam.12	
F 45	9790.039	7	7	vite M 6 X 12	screw M 6 X 12	
F 46	9790.039	7	7	vite M 6 X 12	screw M 6 X 12	
F 47	5066.074	1	1	lamiera insonor.	denoised airtight	
F 48	3350.094	1	1	deflettore	deflector	
F 49	5066.070	1	1	lamiera insonor.	denoised airtight	
F 50	3617.021	1	1	fascetta	clamp	
F 51	9731.092	1	1	vite M 8 X 14	screw M 8 X 14	
F 52	1760.003	1	1	bullone M 6 X 1 X 12	bolt M 6 X 1 X 12	
F 56	1157.167	1	1	alternatore 12V 16A - 2 fili	volt.alternator 12V 16A - 2 wires	
F 64	9865.122	4	4	vite M 6 X 12	screw M 6 X 12	segue in F/2 continues into F/2



Versione Version		K 2A2660	K 258922	Motore/Engine 12LD 475-2		
Pos.	Matricola Code	Q.tà Q.ty	Descrizione	Description	Modifiche Improvement	
F 69	9731.022	4 4	vite M 5 X 20	screw M 5 X 20		
F 71	1760.005	1 1	bullone M 6 X 1 X 16	bolt M 6 X 1 X 16		
F 72	3617.152	1 1	fascetta	clamp		
F 73	8300.052	1 1	supporto regolatore	voltage regulator support		
F 85	9732.078	5 5	vite M 6 X 25	screw M 6 X 25		
F 86	2145.014	1 1	cappuccio regolatore	regulator cap		
F 87	6740.153	1 1	presa regol. Saprisa	inlet regul.Saprisa		
F 88	7362.298	1 1	regolatore tens. 12V max 30A - 5 contatti per alt. 2 fili	voltage regul.12 V max 30 A - 5 contacts for alt.2 wires		
F110	9730.024	2 2	vite M 8 X 16	screw M 8 X 16		
F111	9732.074	2 2	vite M 8 X 20	screw M 8 X 20		

Z
12LD



Versione Version	K 2A2660 K 258922			Motore/Engine 12LD 475-2
---------------------	----------------------	--	--	---------------------------------

Pos.	Matricola Code	Q.tà Q.ty	Descrizione	Description	Modifiche Improvement
Z 1	1560.243	1 1	blocco motore	short block	