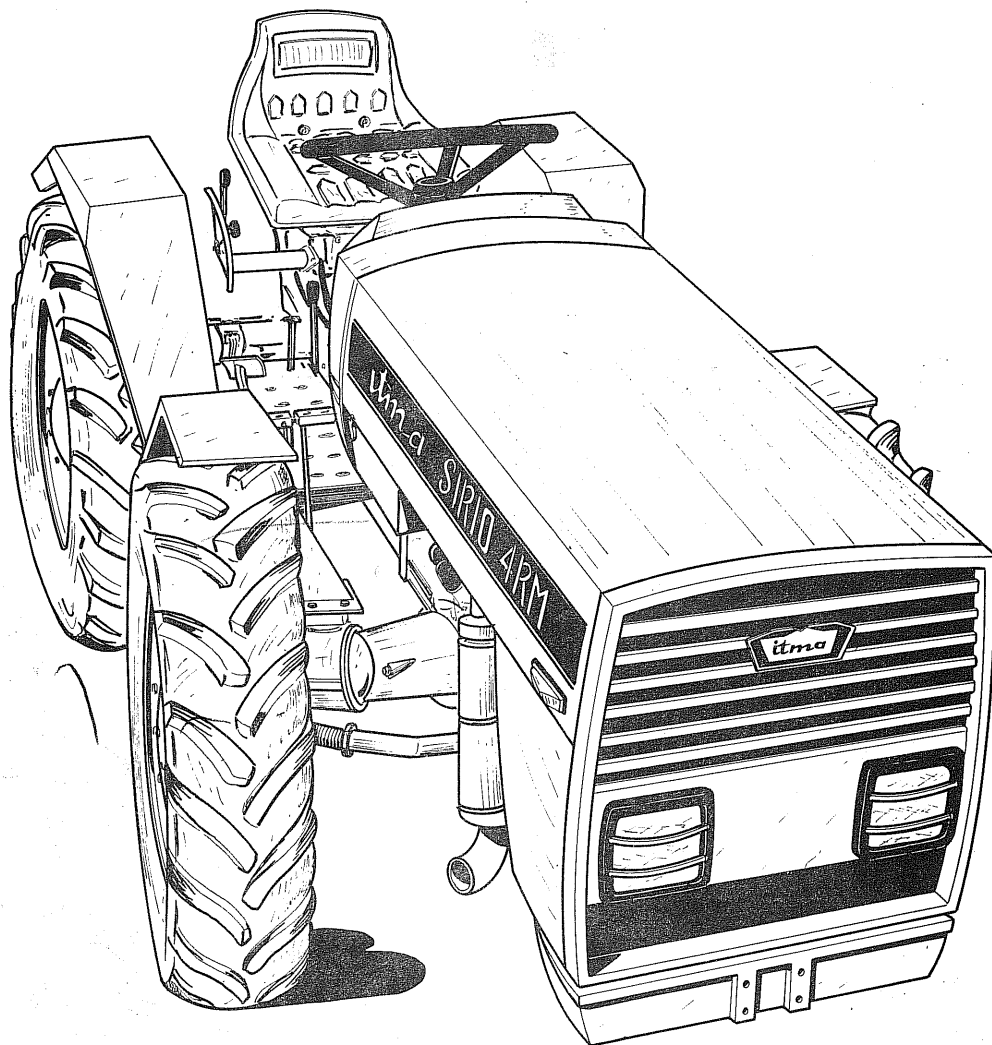


INDICE INDEX INDICE INDICE ITMA-SIRIO

TAVOLA table table cuadro	GRUPPO unit groupe grupo	SOTTOGRUPPO sub-unit sous-groupe subgrupo
1	210 - FRIZIONE - clutch - changement de vitesse - cambio	- 211 - 212 - 213
2	220 - AVANTRENO E SNODO - front casing - pont anterieur - puente ant.	- 221 - 222 - 223
3	230 - CAMBIO - gearbox - changement de vitesse - cambio	- 231 - 232 - 233 - 234 - 235 - 236 - 237 - 238
4	240 - 250 - PONTE ANTERIORE E POST. - - - reducers - - - reducteurs - - - reductores	- 241 - 242 - 243 - 251 - 252
5	310 - FRENI - brakes - freins - frenos	- 311 - 312 - 313
6	320 - 330 - 340 - COMANDI - controls - commandes - mandos	- 321 - 322 - 331 - 332 - 341
7	410 - ALIMENTAZIONE E SCARICO - feeding and exhaust - alimentation et echappement - alimentacion y descarga	- 411 - 412 - 413
8	420 - IMPIANTO ELETTRICO - electric plant - installation electrique - instalacion electrica	- 421 - 422 - 423
9	430 - 260 - 540 - CARROZZERIA-RUOTE - body -wheels - carrosserie-roues - carroceria-ruedas	- 431 - 432 - 261 - 262 - 541 - 542
10	510 - 520 - 530 - SOLLEVATORE-TRAINO - lifter - hook - elevateur-remorg. - elevador-recogedor	- 511 - 512 - 513 - 520 - 520 - 521 - 531

SIRIO

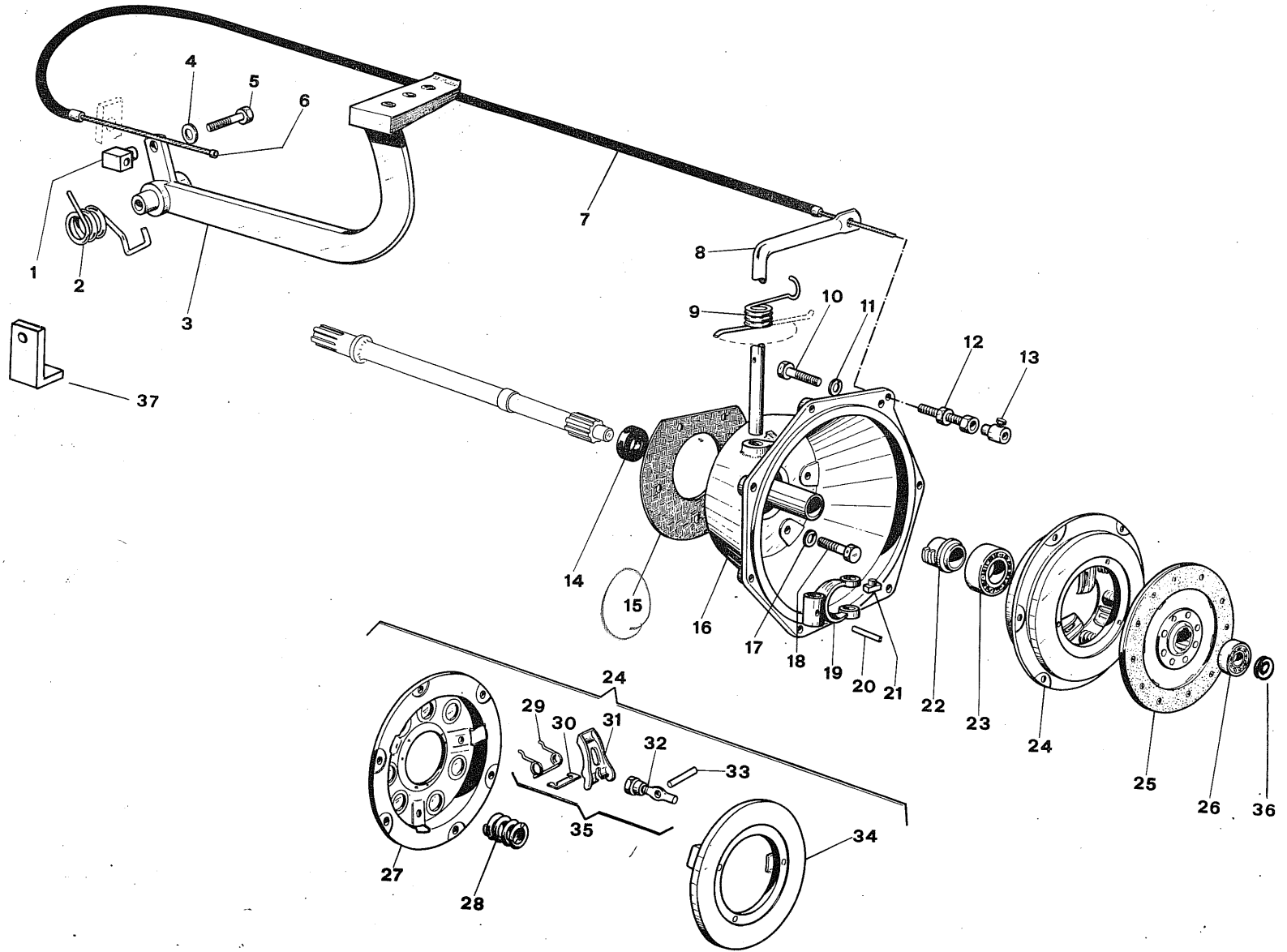


PARTI DI RICAMBIO
SPARE PARTS
PIÈCES DÉTACHÉES
PIEZAS DE REPUESTO

1° Tipo

DA MAT. SR 0001 A MAT. SR 251.

██████████ SIMILE AL GRILLO PINZA



Gruppo 210 - FRIZIONE - CLUTCH
Sgr. 211 - SPINGIDISCO - C.PRESSURE PLATE
 212 - CAMPANA - BELL CONNECTION
 213 - COMANDO - CONTROLS

ITMA SIRIO

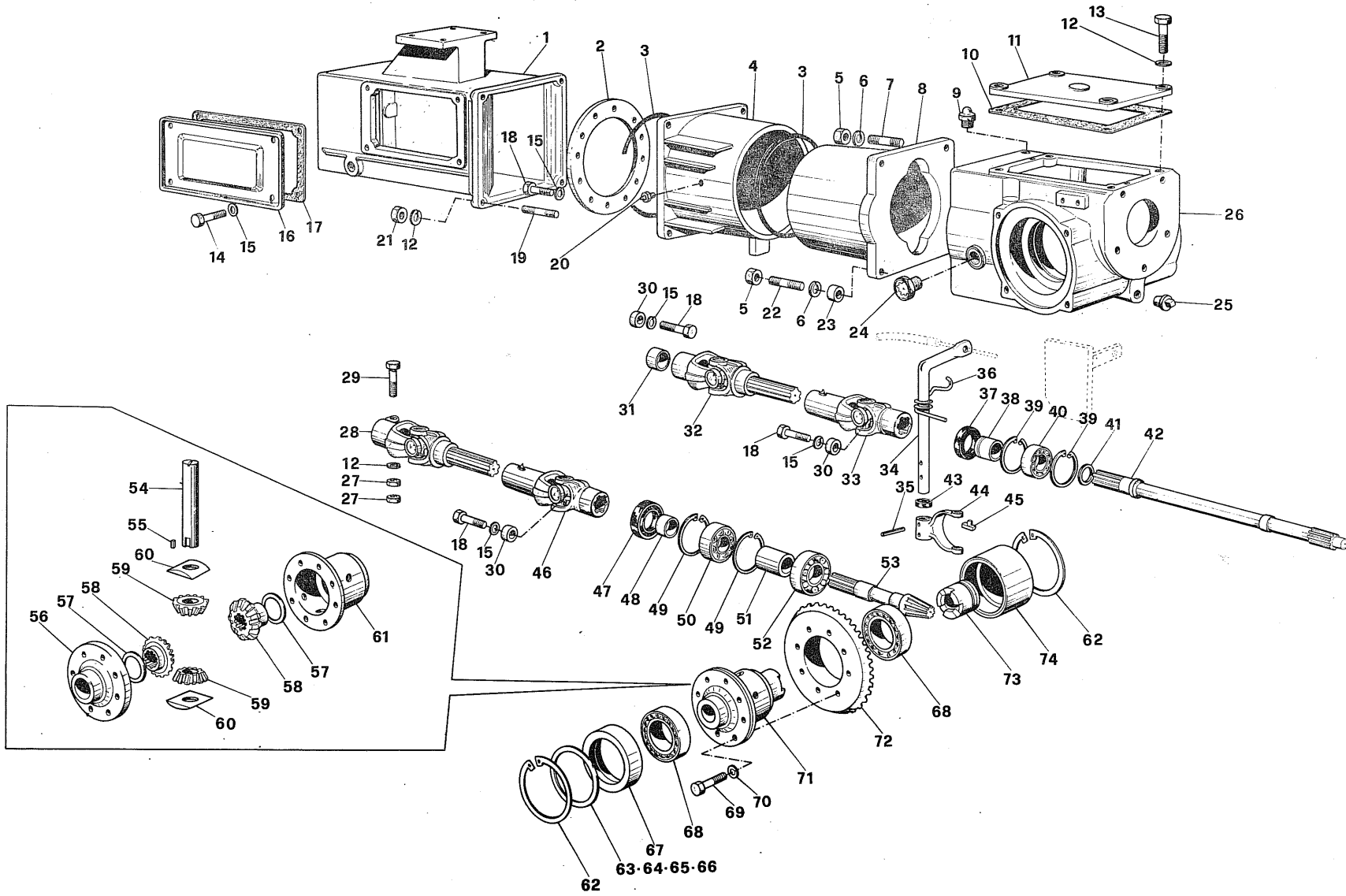
TAV. 1

200.011.01

1979

FATO

FIG.	RIFERIMENTO	MODIF.	DENOMINAZIONE	DENOMINATION	Q	
1	200.06.8175	✓	Perno	Pin	1	
2	200.18.6284	✓	Molla	Spring	1	651742 N.P.F.
3	200.11.8097	✓	Pedale frizione	Pedal	1	
4	24.0011	✓	Rondella elastica	Spring washer	1	
5	19.0010	✓	Vite	Screw	1	
6	200.59.8558	✓	Fune	Cable	1	} COMP. 651838
7	200.59.8556	✓	Guaina <i>200-56-8003</i>	Sheatwing <i>TIPO NUOVA</i>	1	
8	200.06.8511	✓	Leva	Lever	1	
9	200.18.8510	✓	Molla	Spring	1	
10	19.0023	✓	Vite	Screw	8	
11	24.0001	✓	Rondella elastica	Spring washer	8	
12	200.59.8553	✓	Registro	Register	1	
13	200.59.8554	✓	Morsetto	Terminal	1	
14	13.0181	✓	Anello di tenuta	Sealing ring	1	
15	200.17.8503	✓	Guarnizione	Gasket	1	
16	200.48.8512	✓	Campana completa	C.Bell connection	1	
17	24.0014	✓	Rondella elastica	Spring washer	4	
18	19.0047	✓	Vite	Screw	5	
19	200.04.3041	✓	Forcella	Fork	1	
20	49.0672	✓	Perno	Pin	1	
21	200.06.3079	✓	Pattino	Sliding block	2	
22	200.02.3042	✓	Manicotto	Sleeve	1	
23	200.56.8519	✓	Cuscinetto	Bearing	1	
24	200.56.8516	✓	Frizione C <i>202023</i>	C. clutch	1	
(25)	200.56.8515	✓	Disco frizione	Plate	1	651814
26	12.0145	✓	Cuscinetto a rullini	Bearing	1	
27	200.56.8647	✓	Scatola frizione <i>NFS</i>	Box	1	
28	200.56.8521	✓	Molla	Spring	6	
29	49.0246	✓	Molla	Spring	3	
30	49.0247	✓	Piastrina	Plate	3	
31	49.0242	✓	Leva	Lever	3	
32	49.0244	✓	Supporto completo	C. support	3	
33	49.0245	✓	Perno	Pin	3	
34	200.56.8648	✓	Disco	Clutch driven plate	1	
35	50.0021	✓	Serie revisione	Overhauling series	1	
36	200.12.8687	✓	Distanziale	Spacer	1	
37	200.08.8534	✓	Arresto	Spar	1	



Gruppo

220 - AVANTRENO A SNODO - CARDAN JOINT

ITMA SIRIO

Sgr.

221 - SCATOLA - BOX

222 - ALBERO PRIMARIO - DRIVING SHAFT

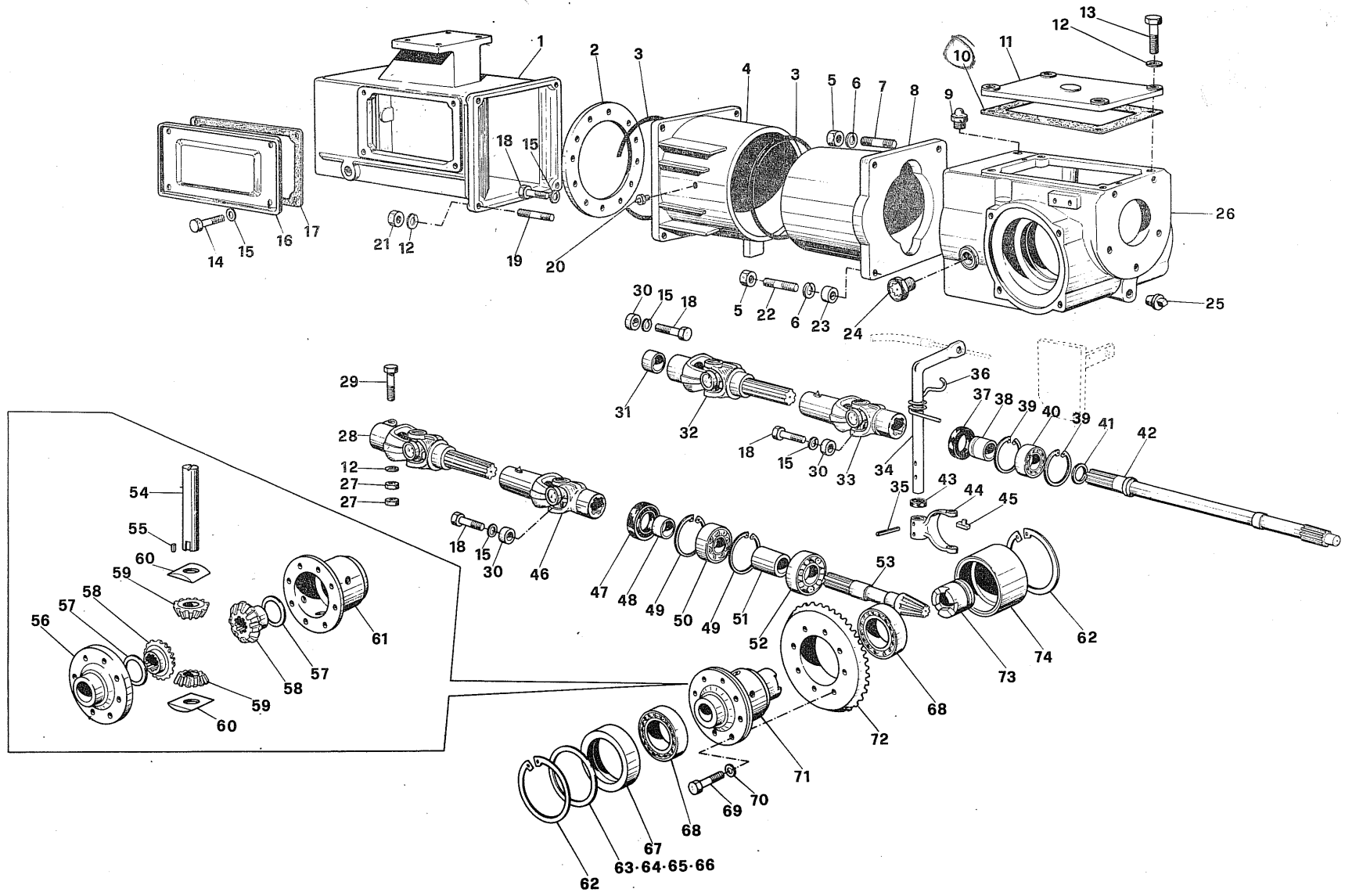
223 - ALBERO SECONDARIO - DRIVEN SHAFT

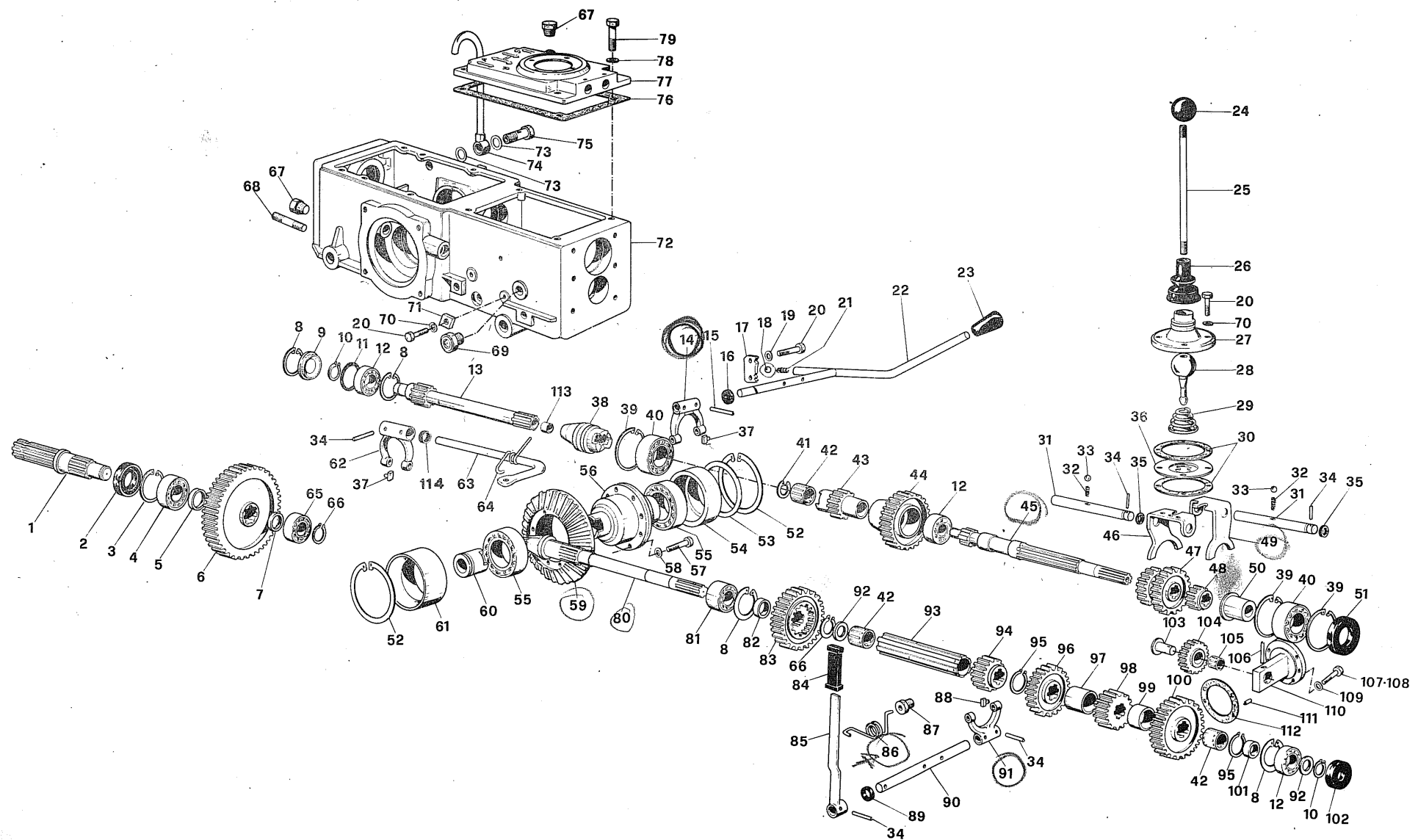
TAV. 2

200.021.01

1979

FIG.	RIFERIMENTO	MODIF.	DENOMINAZIONE	DENOMINATION	Q
1	200.01.8703	✓	Scatola	Box	1
2	200.09.8051	✓	Anello	Ring	1
3	13.0169	✓	Anello O.R.	O-ring	2
4	200.02.8336	✓	Cerniera	Hinge	1
5	19.0037	✓	Dado	Nut	4
6	24.0014	✓	Rondella elastica	Spring washer	4
7	19.0395	✓	Prigioniero	Stud bolt	2
8	200.11.8332	✓	Snodo	Joint	1
9	200.55.2359	✓	Tappo con sfiato	Plug	1
10	200.17.8109	✓	Guarnizione	Gasket	1
11	200.01.8158	✓	Coperchio	Cover	1
12	24.0003	✓	Rondella elastica	Spring washer	9
13	19.0052	✓	Vite	Screw	4
14	19.0040	✓	Vite	Screw	4
15	24.0002	✓	Rondella elastica	Spring washer	19
16	200.09.6201	✓	Coperchio	Cover	1
17	200.17.8504	✓	Guarnizione	Gasket	1
18	19.0011	✓	Vite	Screw	15
19	19.0394	✓	Prigioniero	Stud bolt	4
20	15.0004	✓	Ingrassatore	Greager	2
21	19.0049	✓	Dado	Nut	4
22	19.0396	✓	Prigioniero	Stud bolt	2
23	200.06.8142	✓	Anello	Ring	2
24	50.0093	✓	Indicatore livello	Indicator	1
25	49.0223	✓	Tappo spia	Plug	1
26	200.01.8046	✓	Carter	Fore carriage crankase	1
27	19.0344	✓	Dado	Nut	2
28	200.55.8597	✓	Cardano secondario	Secondary shaft cardan	1
29	19.0079	✓	Vite	Screw	1
30	200.06.8141	✓	Rondella	Washer	3
31	200.12.8082	✓	Distanziale	Spacer	1
32	200.55.8596	✓	Cardano primario	Main shaft cardan	1
33	200.55.8596	✓	Cardano primario	Main shaft cardan	1
34	200.06.8291	✓	Leva	Lever	1
35	50.0035	✓	Spina elastica	Spring pin	2
36	200.18.8190	✓	Molla	Spring	1
37	13.0006	✓	Anello di tenuta	Sealing ring	1
38	200.06.2023	✓	Distanziale	Spacer	1
39	14.0003	✓	Anello elastico	Chanfered ring	2
40	12.0003	✓	Cuscinetto	Bearing	1
41	200.06.8077	✓	Anello	Ring	1
42	200.07.8502	✓	Albero frizione	Shaft	1
43	13.0170	✓	Anello di tenuta	Sealing ring	1
44	200.04.8112	✓	Forcella	Fork	1
45	200.06.8069	✓	Pattino	Sliding block	2
46	200.55.8597	✓	Cardano secondario	Secondary shaft cardan	1





Gruppo 230 - CAMBIO - GEAR
Sgr. 321-232-233-234-235-236-237-238

ITMA SIRIO

TAV.3

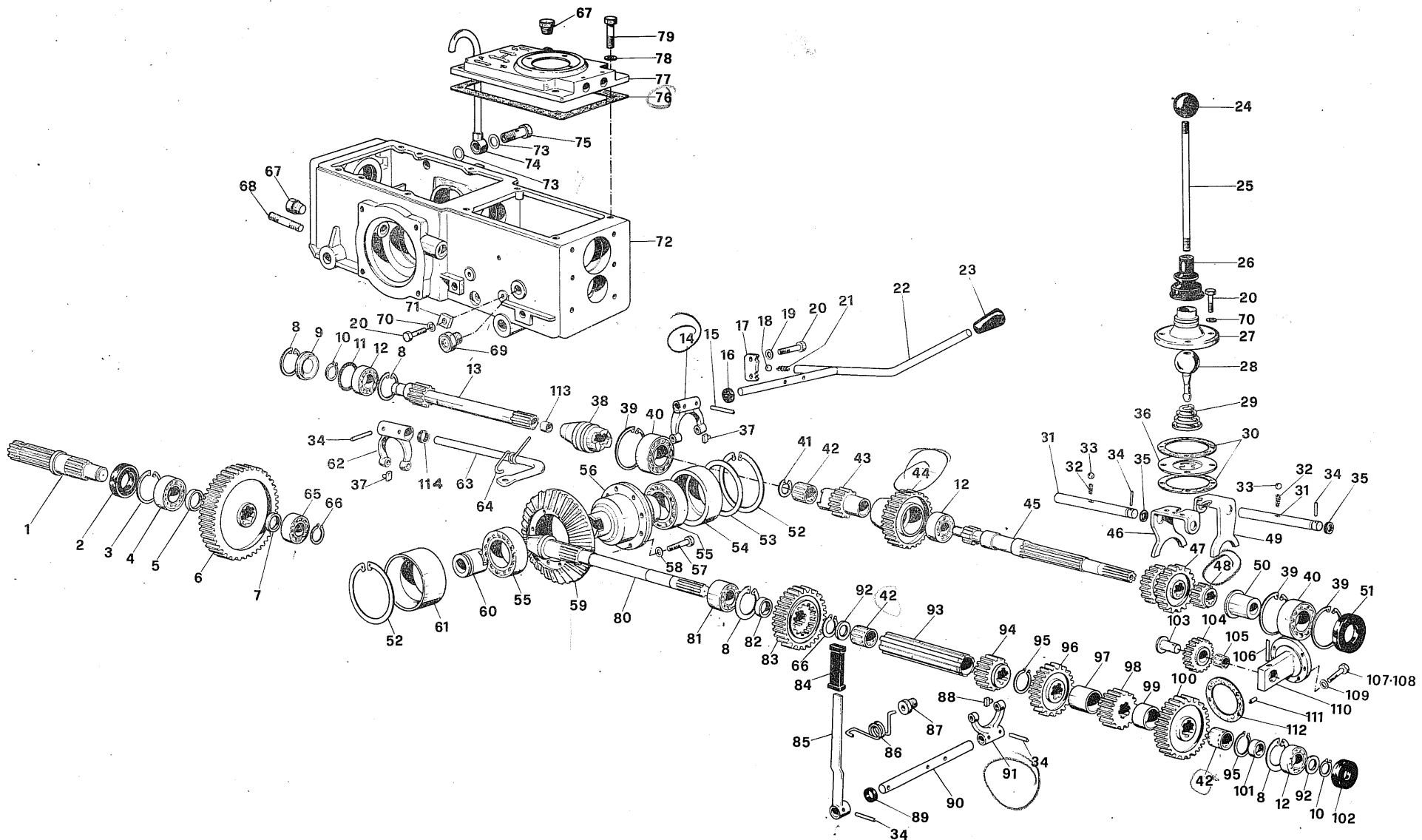
200.031.01.

1979

FATTO

FIG.	RIFERIMENTO	MODIF.	DENOMINAZIONE	DENOMINATION	Q
1	200.07.8034	✓	Albero P.F.	Shaft	1
2	13.0171	✓	Anello di tenuta	Sealing Ring	1
3	14.0013	✓	Anello Elastico	Chanfered Ring	1
4	12.0035	✓	Cuscinetto	Bearing	1
5	200.12.8081	✓	Distanziale	Rear	1
6	200.05.8031	✓	Ingranaggio P.F. <i>651563</i>	Gear	1
7	200.12.8080	✓	Distanziale	Rear	1
8	14.0003	✓	Anello elastico	Chanfered ring	4
9	200.03.8344	✓	Coperchio	Cover	1
10	14.0019	✓	Anello elastico	Chanfered ring	2
11	13.0172	✓	Anello O.R.	O-ring	1
12	12.0003	✓	Cuscinetto	Bearing	3
13	200.07.8035	✓	Albero	Shaft	1
14	200.04.8134	✓	Forcella	Fork	1
15	50.0037	✓	Spina elastica	Pin	2
16	13.0106	✓	Anello di tenuta	Sealing	1
17	200.08.8089	✓	Selettore	Selector	1
18	12.0147	✓	Gabbia a rullini	Ball sfera $\phi 11/32"$	1
19	24.0011	✓	Rondella	Washer	2
20	19.0001	✓	Vite	Screw	8
21	200.18.7318	✓	Molla	Spring	1
22	200.11.8104	✓	Leva innesto P.F.	Lever	1
23	49.0702	✓	Pomolo	Knob	1
24	49.0690	✓	Pomello	Handle	1
25	200.06.8133	✓	Leva	Lever	1
26	200.29.8591	✓	Soffietto	Bellow	1
27	200.03.8151	✓	Calotta cambio	Cap	1
28	200.06.8040	✓	Sfera	Ball	1
29	200.18.8135	✓	Molla	Spring	1
30	200.17.8127	✓	Guarnizione	Gasket	2
31	200.06.8039	✓	Asta forcella	Rod	2
32	200.18.8136	✓	Molla	Spring	2
33	12.0143	✓	Gabbia a rullini sfera	Ball	2
34	50.0035	✓	Spina elastica	Pin	6
35	13.0173	✓	Anello O.R.	O-ring	2
36	200.09.8059	✓	Piastra	Plate	1
37	200.06.8069	✓	Pattino	Sliding block	4
38	200.07.8037	✓	Innesto P.F.	Clutch	1
39	14.0015	✓	Anello elastico	Chanfered ring	3
40	12.0001	✓	Cuscinetto	Bearing	2
41	14.0055	✓	Anello elastico	Chanfered ring	1
42	12.0140	✓	Gabbia a rullini	Ball	3
43	200.07.8036	✓	Ingranaggio	Gear	1
44	200.05.8033	✓	Ingranaggio	Gear	1
45	200.07.8026	✓	Albero	Rod <i>651609V</i>	1
46	200.09.8057	✓	Forcella <i>2-3</i>	Fork	1

GOS



Gruppo 230 - CAMBIO - GEAR

Sgr. 231-232-233-234-235-236-237-238

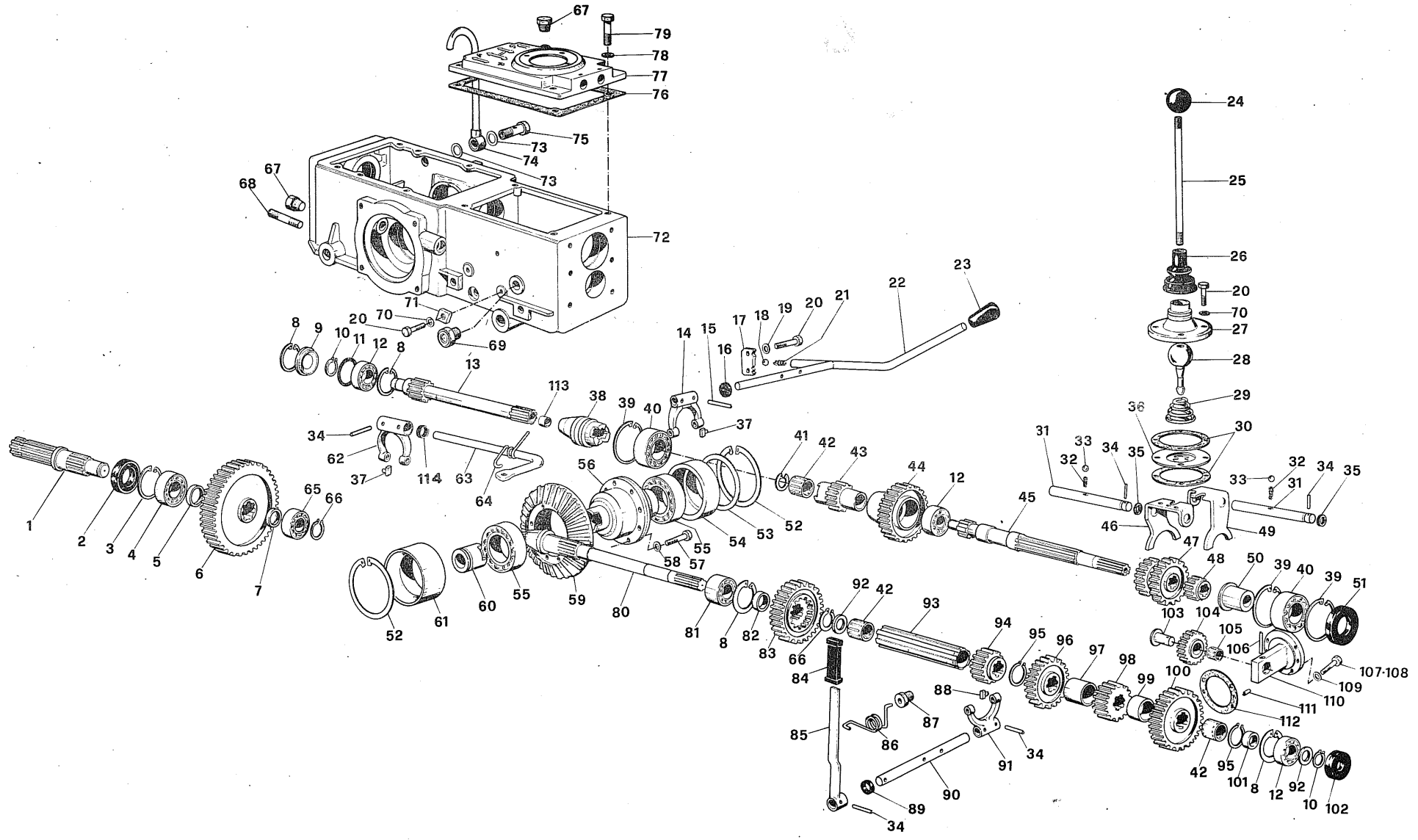
ITMA SIRIO

TAV. 3

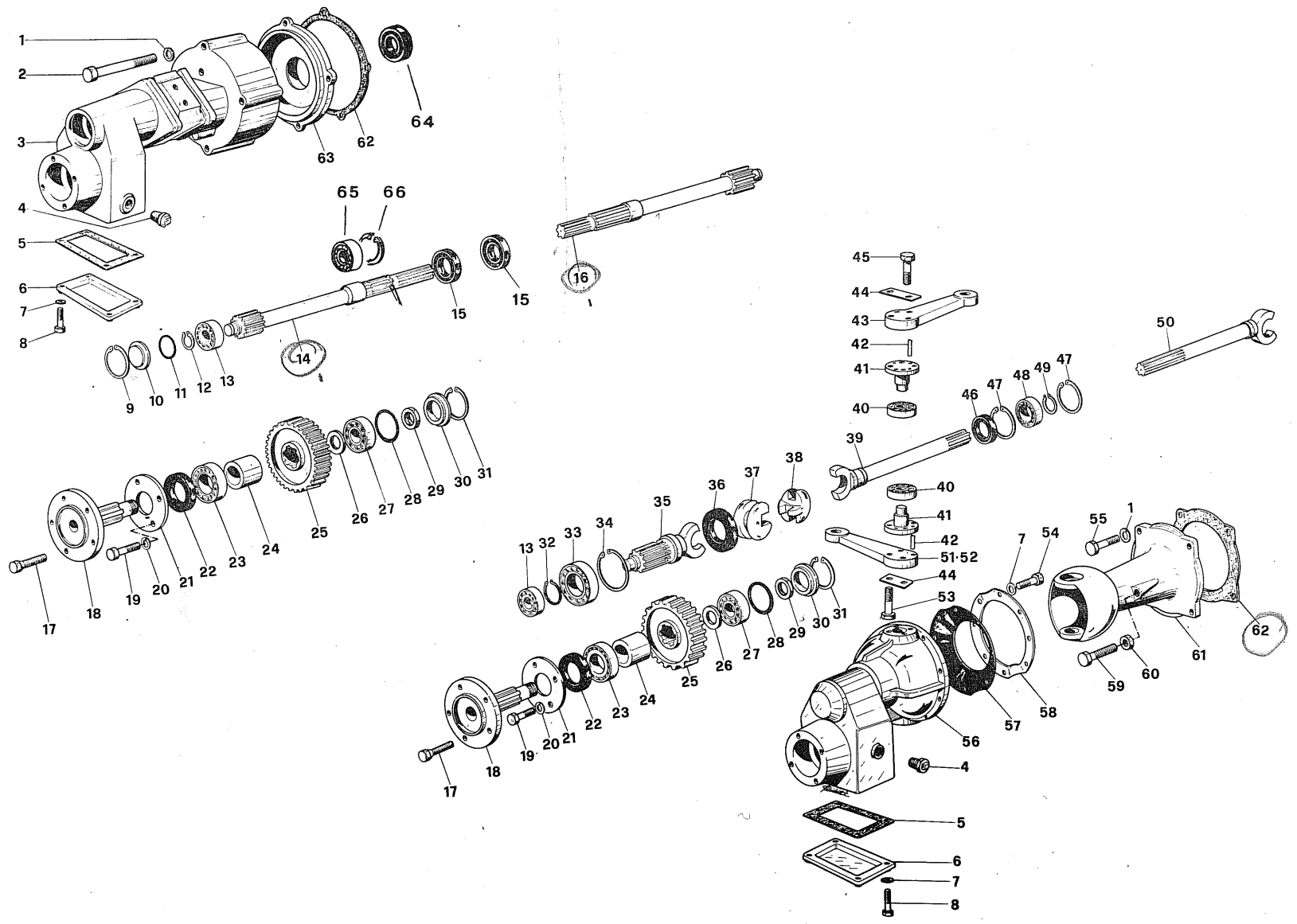
200.032.01

1979

FIG.	RIFERIMENTO	MODIF.	DENOMINAZIONE	DENOMINATION	Q	
47	200.07.8022	✓	Ingranaggio <i>conv 2^a M</i>	Gear	1	
48	200.07.8021	✓	Ingranaggio	Gear	1	NPF
49	200.09.8058	✓	Forcella <i>10V</i>	Fork	1	
50	200.06.8055	✓	Boccola	Bush	1	
51	13.0174	✓	Anello di tenuta	Ring	1	
52	14.0047	✓	Anello elastico	Chanfered ring	2	
53	200.09.8505	✓	Spessore	Ring	2	
54	200.12.8049	✓	Boccola	Bush	1	
55	12.0011	✓	Cuscinetto	Bearing	2	
56	200.55.8027	✓	Differenziale	Differential	1	
57	19.0001	✓	Vite	Screw	8	
58	24.0001	✓	Rondella elastica	Spring washer	8	
59	200.05.8024	✓	Corona conica	Ring bevel gear	1	✓651547
60	200.07.8042	✓	Innesto	Clutch	1	
61	200.12.8050	✓	Boccola	Bush	1	
62	200.04.8112	✓	Forcella	Fork	1	
63	200.06.8087	✓	Leva	Lever	1	
64	200.18.8177	✓	Molla	Spring	1	
65	12.0034	✓	Cuscinetto	Bearing	1	
66	14.0006	✓	Anello elastico	Chanfered ring	2	
67	49.0223	✓	Tappo conico	Plug	2	
68	19.0397	✓	Prigioniero	Stud	8	
69	50.0093	✓	Indicatore livello	Level plug	1	
70	24.0004	✓	Rondella elastica	Spring washer	2	
71	200.08.2336	✓	Piastrina	Plate	2	
72	200.01.8012	✓	Scatola cambio	Gear crancase	1	
73	49.0551	✓	Guarnizione	Gasket	2	
74	200.27.8539	✓	Sfiatatoio	Breather	1	
75	49.0112	✓	Raccordo	Connector	1	
76	200.17.8108	✓	Guarnizione	Gasket	1	
77	200.01.8015	✓	Coperchio cambio	Cover	1	
78	24.002	✓	Rondella elastica	Spring washer	4	
79	19.0003	✓	Vite	Screw	4	
80	200.07.8025	✓	Pignone	Pinion	1	✓651608
81	12.0141	✓	Cuscinetto	Bearing	1	
82	200.12.8079	✓	Distanziale	Spacer	1	
83	200.05.8016	✓	Ingranaggio	Gear	1	
84	50.0040	✓	Pomolo	Knob	1	
85	200.11.8179	✓	Leva	Lever	1	
86	200.18.2041	✓	Molla	Spring	1	
87	200.19.8324	✓	Vite	Screw	1	
88	200.06.8054	✓	Pattino forc.riduttore	Sliding block	2	
89	13.0170	✓	Anello di tenuta	Ring	1	
90	200.06.8131	✓	Perno	Pin	1	
91	200.02.8053	✓	Forcella	Fork	1	
92	200.06.8077	✓	Anello spessore	Lining	2	



F. 1000



Gruppo 240 - PONTE ANTERIORE - FRONT CASING
Sgr. 250 - PONTE POSTERIORE - REAR CASING

241-242-243-251-252

ITMA SIRIO

TAV. 4

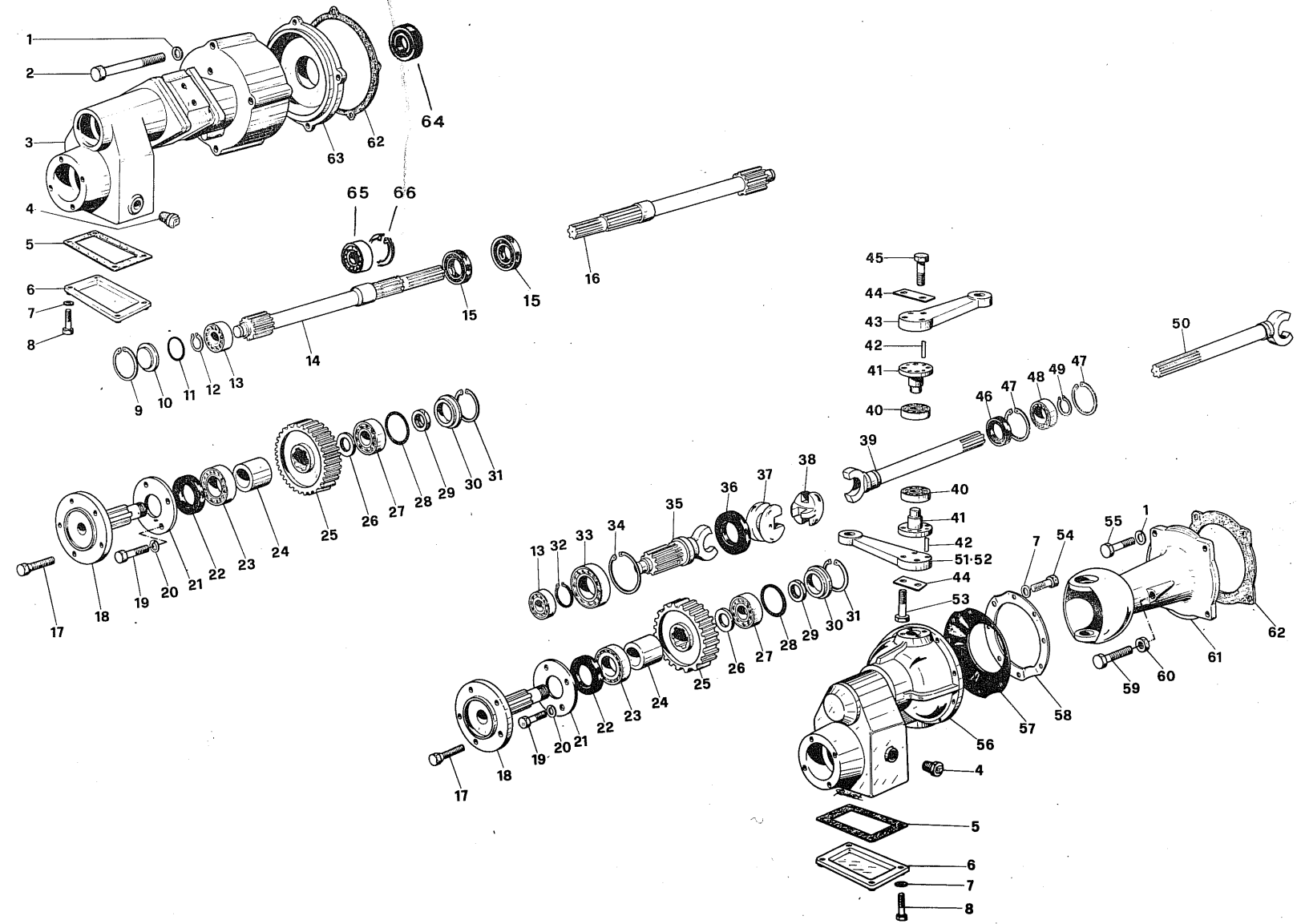
200.041.01

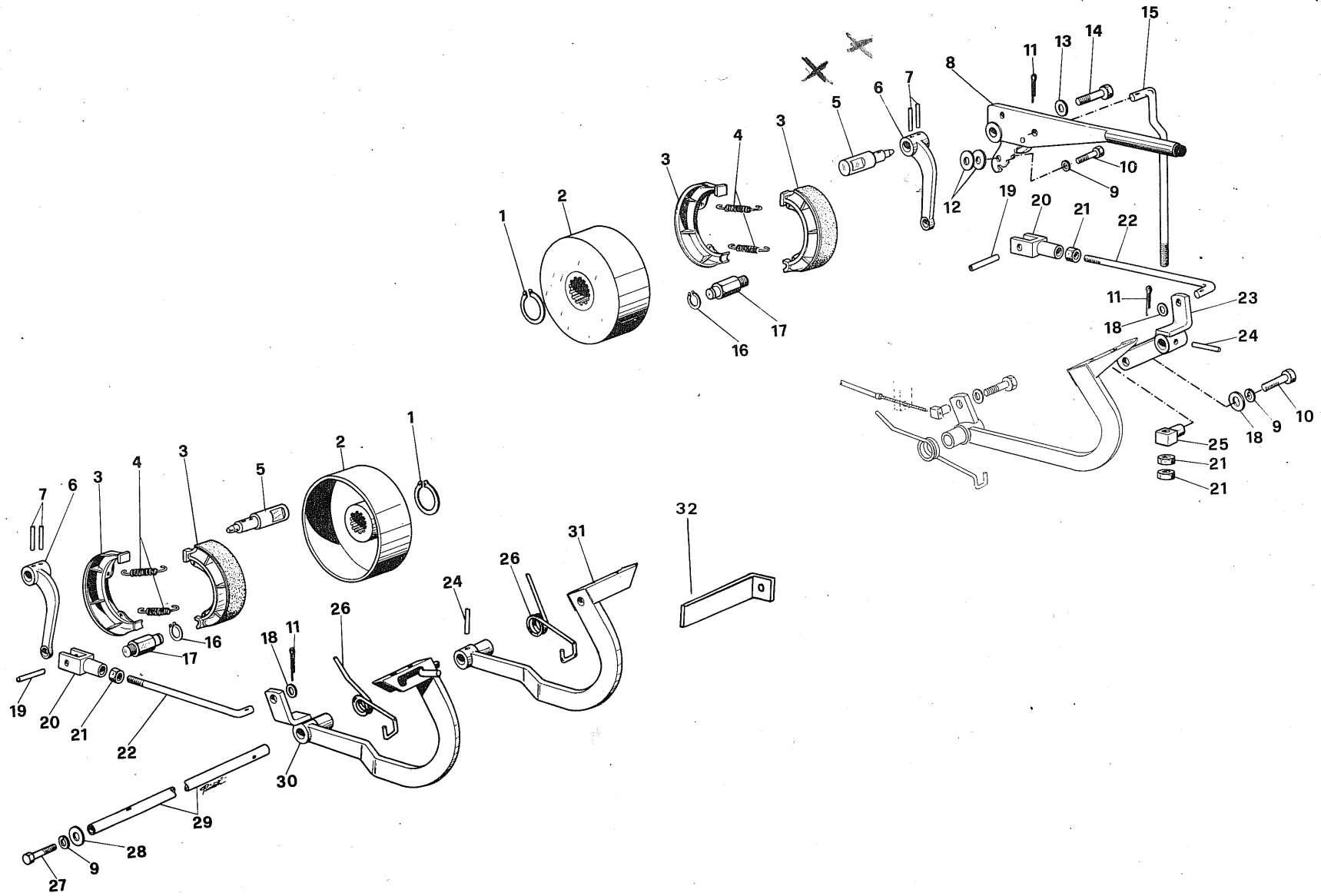
1979

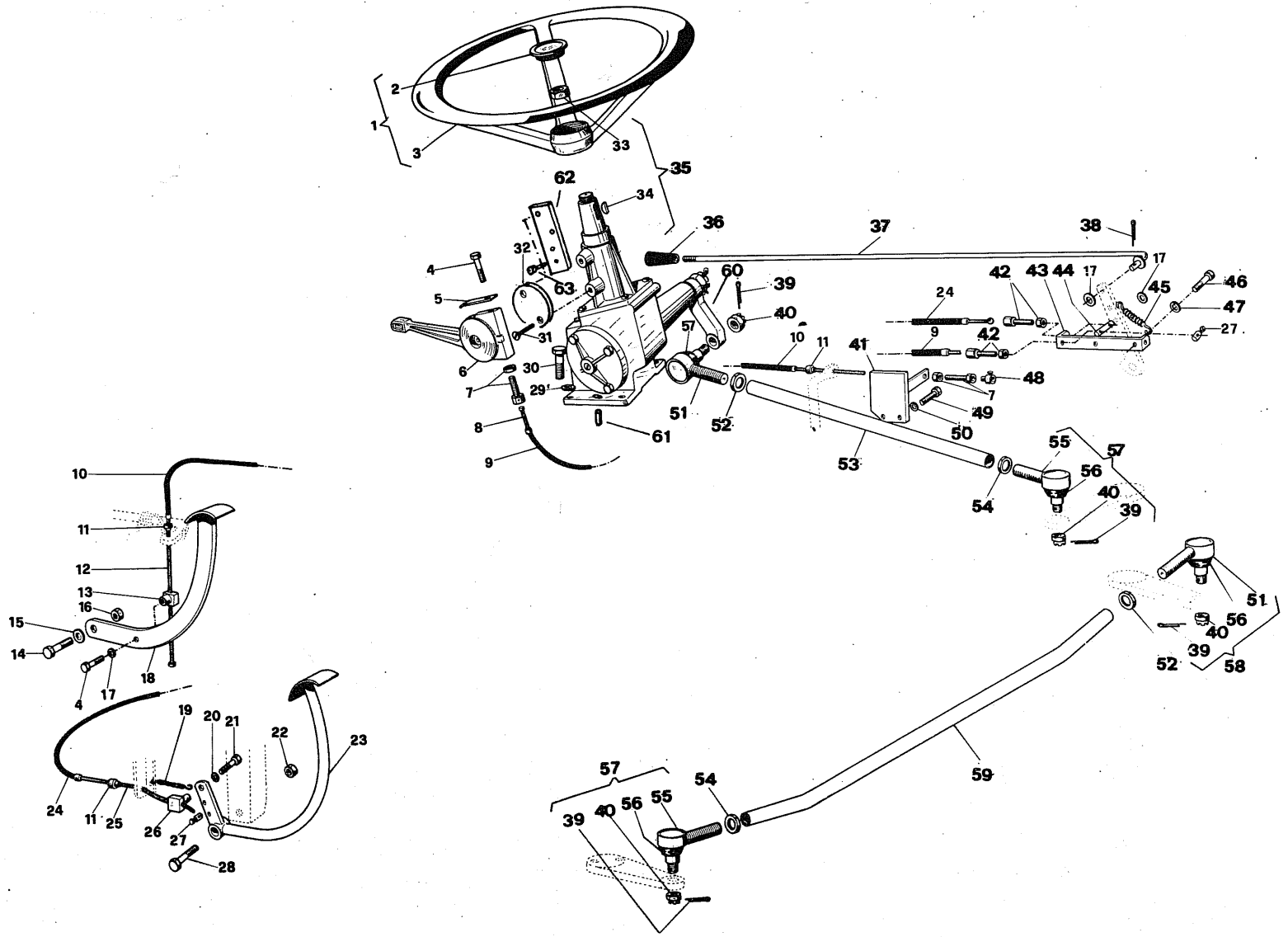
F. A. T. O.

FIG.	RIFERIMENTO	MODIF.	DENOMINAZIONE	DENOMINATION	Q
1	24.0001	✓	Rondella elastica	Spring washer	16
2	19.0329	✓	Vite	Screw	8
3	200.01.8729	1 ✓	Campana riduttore	Crankcase	2
4	49.0223	✓	Tappo conico	Plug	4
✓ 5	200.17.8129	SONIT. TAV	Guarnizione	Gasket DA	4 ✓ 200.17.8264
6	200.03.8349	✓	Coperchio	Cover	4
7	24.0004	✓	Rondella elastica	Spring washer	32
8	19.0031	✓	Vite	Screw	16
9	14.0003	✓	Anello elastico	Chanfered ring	2
10	200.03.8344	✓	Coperchietto	Cover	2
11	13.0172	✓	Anello O.R.	O-ring	2
12	14.0019	✓	Anello elastico	Chanfered ring	2
13	12.0003	✓	Cuscinetto	Bearing	4
14	200.05.8339	✓	Semiassse destro	Right semiaxle	1
15	13.0115	1 2 ✓	Anello di tenuta	Sealing ring	2
16	200.05.8340	✓	Semiassse sinistro	Left semiaxle	1
17	200.20.8140	✓	Vite	Screw	20
18	200.05.8045	✓	Semiassse	Semiaxle	4
19	19.0040	✓	Vite	Screw	16
20	24.0002	✓	Rondella elastica	Spring washer	16
21	200.09.8070	✓	Flangia	Flange	4
22	13.0176	✓	Anello di tenuta	Sealing ring	4
23	12.0001	✓	Cuscinetto	Bearing	4
24	200.12.8071	✓	Distanziale	Spacer	4
25	200.05.8032	✓	Ingranaggio	Gear	4
26	200.09.8072	✓	Distanziale	Spacer	4
27	12.0042	✓	Cuscinetto	Bearing	4
28	13.0177	✓	Anello OR	Sealing ring	4
29	50.0041	✓	Ghiera autobloccante	Busch	4
30	200.03.8347	✓	Coperchio Cuscinetto	Cover	4
31	14.0013	✓	Anello elastico	Chanfered ring	4
32	14.0009	✓	Anello elastico	Chanfered ring	2
33	12.0022	✓	Cuscinetto	Bearing	2
34	14.0011	✓	Anello elastico	Chanfered ring	2
35	200.05.8218	✓	Semiassse	Semiaxle	2
36	13.0175	✓	Anello O.R.	O-ring	2
37	200.55.6162	✓	Giunto	Joints	2
38	200.55.6163	✓	Giunto	Joints	2
39	200.05.8220	✓	Semiassse	Semiaxle	1
40	12.0144	✓	Cuscinetto	Bearing	4
41	200.06.8217	✓	Perno	Pin	4
42	200.06.8270	✓	Perno	Pin	6
43	200.05.8276	✓	Tirante sterzo	Arm	1
44	200.09.8564	✓	Piastrina	Plate	6
45	19.0001	✓	Vite	Screw	4
46	13.0178	✓	Anello di tenuta	Sealing ring	2

GD







Gruppo 320 - GUIDA - GUIDE

Sgr. 321-322-331-332-341

ITMA SIRIO

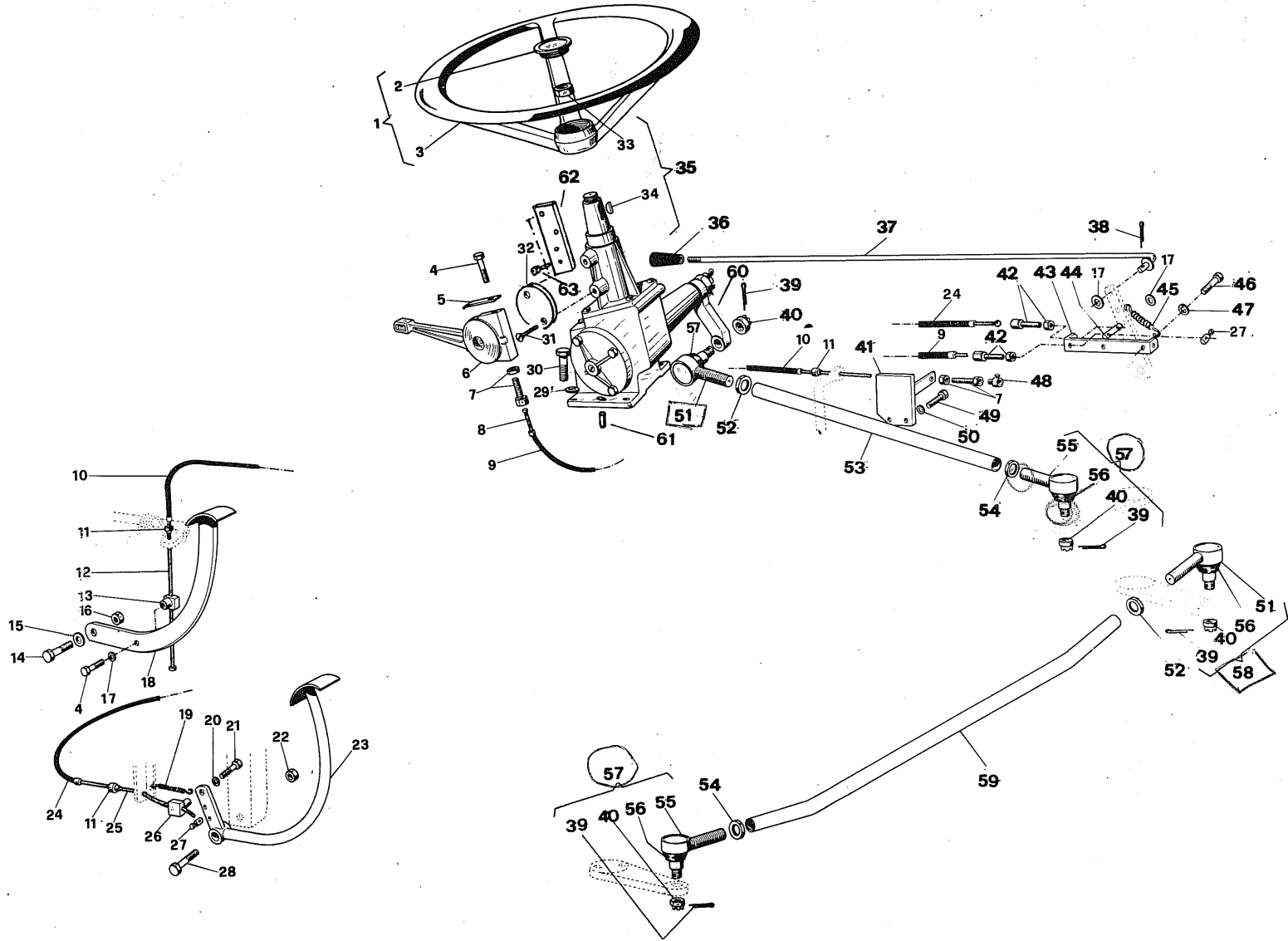
TAV. 6

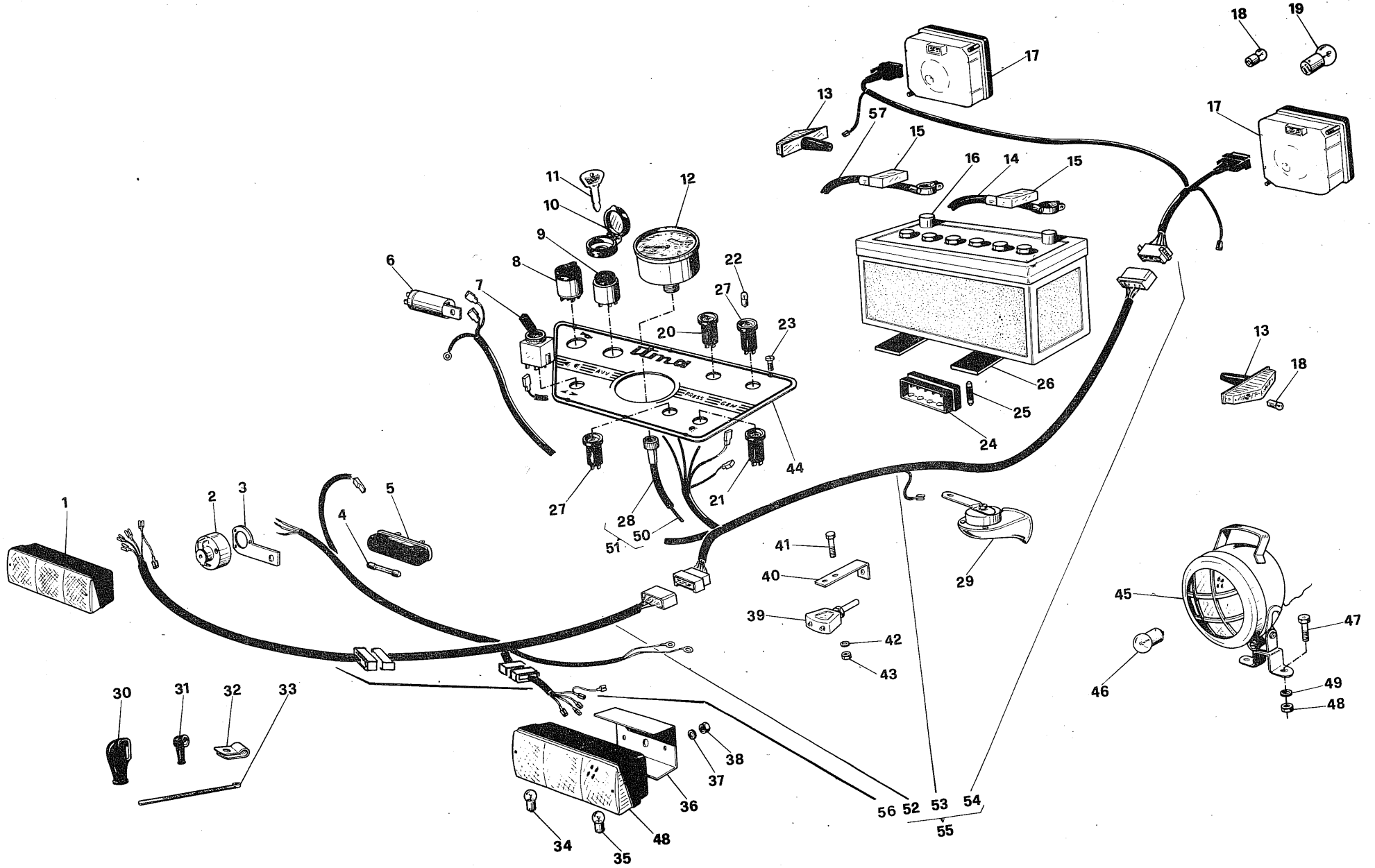
200.051.01

1979

FATTO

FIG.	RIFERIMENTO	MODIF.	DENOMINAZIONE	DENOMINATION	Q
1	200.54.8513	✓	Volante completo ⁶⁵¹⁷⁸	C.steering wheel	1
2	200.54.8675	✓	Coperchietto	Cover	1
3	200.54.8676	✓	Volante NFS	Steering wheel	1
4	19.0040	✓	Vite	Screw	2
5	200.08.8567	✓	Limitatore	Limitter	1
6	49.0467	✓	Leva acceleratore	Accelerator	1
7	200.59.8553	✓	Registro filtro	Register	2
8	200.59.8584	✓	Fune	Cable	1
9	200.59.8585	✓	Guaina	Sheating	1
10	200.59.8557	✓	Guaina	Sheating	1
11	200.59.8555	✓	Bussola	Bush	3
12	200.59.8559	✓	Fune CAIO	Cable	1
13	200.06.8175	✓	Perno	Pin	1
14	200.20.8527	✓	Vite	Screw	1
15	24.0021	✓	Rondella elastica	Spring washer	1
16	19.0049	✓	Dado	Nut	1
17	24.0005	✓	Rondella elastica	Spring washer	3
18	200.11.8178	✓	Pedale	Pedal	1
19	103.18.3350	✓	Molla	Spring	1
20	24.0011	✓	Rondella elastica	Spring washer	1
21	19.0010	✓	Vite	Screw	1
22	19.0049	✓	Dado	Nut	1
23	200.11.8574	✓	Pedale acceleratore	Pedal	1
24	200.59.8587	✓	Guaina	Sheating	1
25	200.59.8586	✓	Fune	Cable	1
26	200.06.8175	✓	Perno	Pin	1
27	49.0812	✓	Morsetto	Terminal	2
28	200.19.8573	✓	Perno	Pin	1
29	24.0003	✓	Rondella	Washer	4
30	19.0072	✓	Vite	Screw	4
31	19.0022	✓	Vite	Screw	2
32	200.08.8710	✓	Piastrina	Plate	1
33	19.0033	✓	Dado	Nut	1
34	50.0108	✓	Linguetta	Key	1
35	200.54.8701	✓	Gruppo sterzo compl.	C.steering block	1
36	49.0135	1 ✓	Pomolo	Knob	1
37	200.11.8629	✓	Tirante	Tie-rod	1
38	24.0018	✓	Copiglia	Split pin	1
39	24.0027	✓	Copiglia	Split pin	4
40	19.0141	✓	Dado	Nut	4
41	200.11.8296	✓	Supporto	Support	1
42	49.0514	✓	Registro	Register	2
43	200.08.8578	✓	Supporto	Support	1
44	200.06.8579	✓	Perno	Pin	1
45	102.18.2906	✓	Molla	Spring	1
46	19.0143	✓	Vite	Screw	2





Gruppo 420 - IMPIANTO ELETTRICO - ELECTRIC PLANT
Sgr. 421 - AVVIAMENTO - STARTING
 422 - GENERATORE CORRENTE - GENERATOR
 423 - ILLUMINAZIONE - LIGHTING

ITMA SIRIO

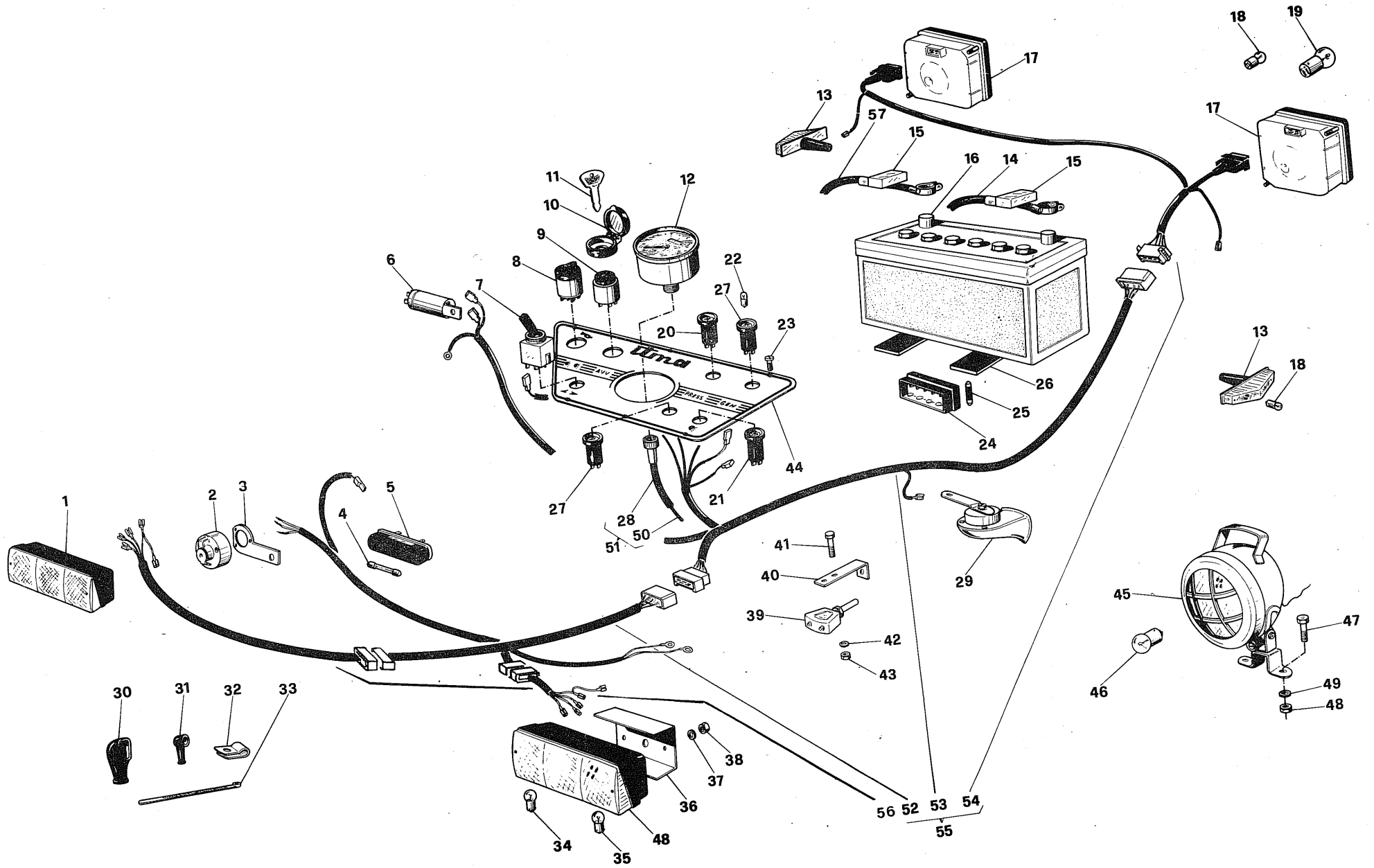
TAV. 8

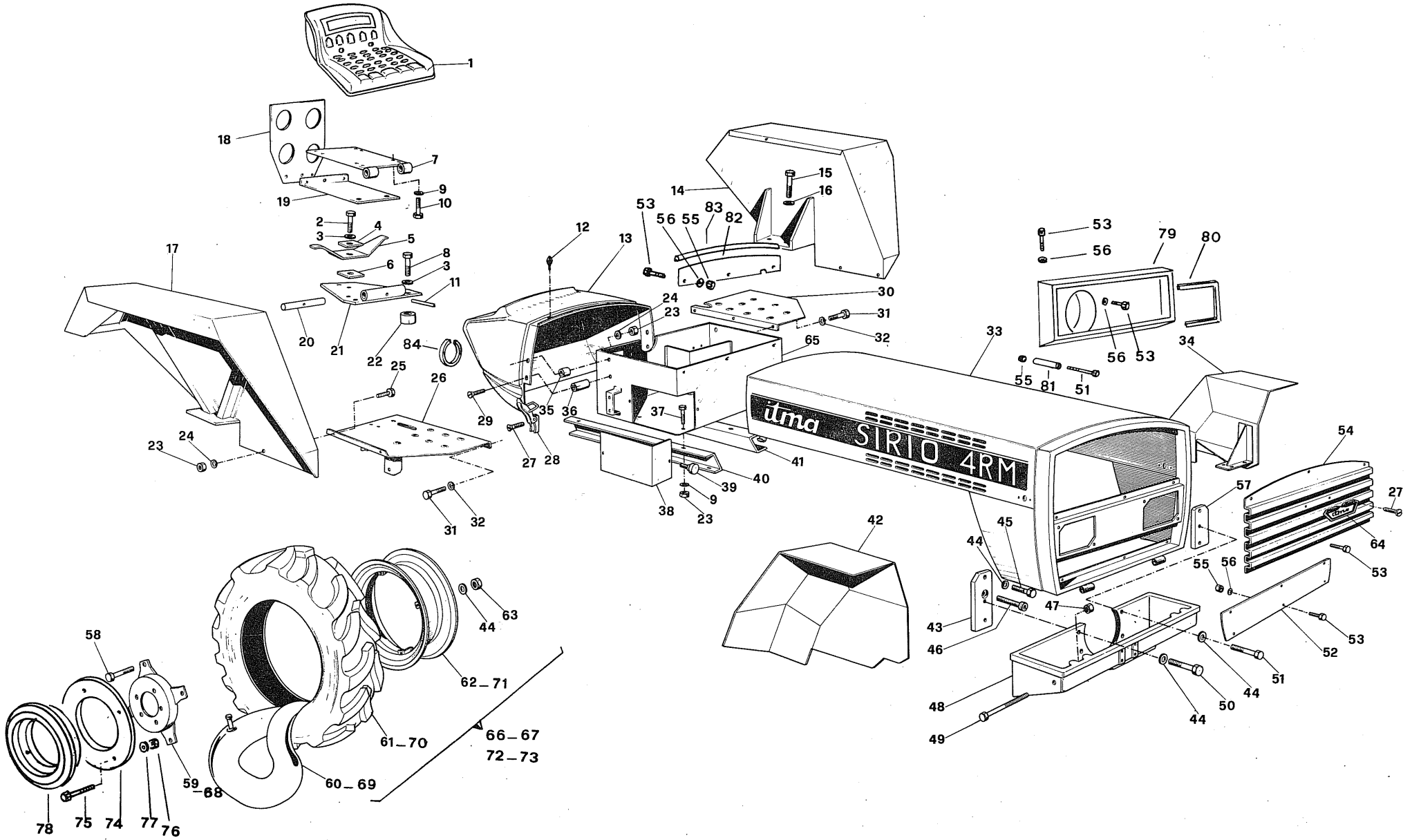
200.081.01

1979

FIG.	RIFERIMENTO	MODIF.	DENOMINAZIONE	DENOMINATION	Q
1	200.57.8603	✓	Fanale posteriore	Head lights wiring	2
2	200.57.8613	✓	Presa di corrente	Presa	1
3	200.57.8620	✓	Staffa	Strap	1
4	200.57.8612	✓	Lampada	Bulb	1
5	200.57.8608	✓	Fanale targa	Number plate light	1
6	200.57.8602	✓	Commutatore INTERMITT	Lights switch	1
7	200.57.8600	✓	Commutatore	Lights switch	1
8	20.0095	✓	Strumentazione	Control panel wiring	1
9	20.0096	✓	Interruttore	Switch	1
10	20.0045	✓	Coprichiave	Cover	1
11	20.0094	✓	Chiave	Key	1
12	200.55.8653	✓	Contagiri	Revolution counter	1
13	200.57.8604	✓	Fanale	Hed light	2
14	200.57.8731	✓	Cavo positivo	Positive wire	1
15	200.57.8609	✓	Coprimorsetto	Cover	2
16	20.0097	✓	Batteria	Accumulator	1
17	20.0065	✓	Fanale anteriore	Head light	2
18	20.0031	✓	Lampada	Bulb	4
19	20.0030	✓	Lampada	Bulb	2
20	20.0088	✓	Spia olio (gialla)	Yellow warning light	1
21	20.0087	✓	Spia	Warning	1
22	20.0103	✓	Lampada	Bulb	2
23	19.0061	✓	Vite	Screw	6
24	20.0086	✓	Scatola fusibili	Cut out box	1
25	20.0104	✓	Fusibile	Cut out	6
26	100.29.0632	✓	Antivibrante	Gasket	2
27	20.0088	✓	Spia generatore	Red warning light	2
28	200.55.8655	✓	Guaina 651801	Clamp	1
29	200.57.8606	✓	Tromba	Claxon	1
30	200.578610	✓	Coprimorsetto	Cover	1
31	200.57.8611	✓	Coprimorsetto	Cover	2
32	49.0862	✓	Fascetta	Clamp	2
33	20.0064	✓	Fascetta	Clamp	8
34	20.0101	✓	Lampada	Bulb	2
35	20.0111	✓	Lampada	Bulb	2
36	200.10.8669	✓	Staffa	Strap	2
37	24.0043	✓	Rosetta	Washer	8
38	19.0059	✓	Dado	Nut	8
39	200.57.8605	✓	Interruttore stop	Switch stop	1
40	200.08.8581	✓	Supporto	Support	1
41	19.0031	✓	Vite	Screw	2
42	24.0004	✓	Rosetta	Washer	2
43	19.0032	✓	Dado	Nut	2
44	200.25.8590	✓	Pannello	Pnel	1
45	20.0102	✓	Fanale	Wiring light	1
46	20.0109	✓	Lampada	Bulb	1

GDS





Gruppo 430 - CARROZZERIA - BODY

Sgr. 260 - RUOTE - WHEELS

540 - ZAVORRE - BALAST

431-432-261-262-541-542

F. S. 10

ITMA SIRIO

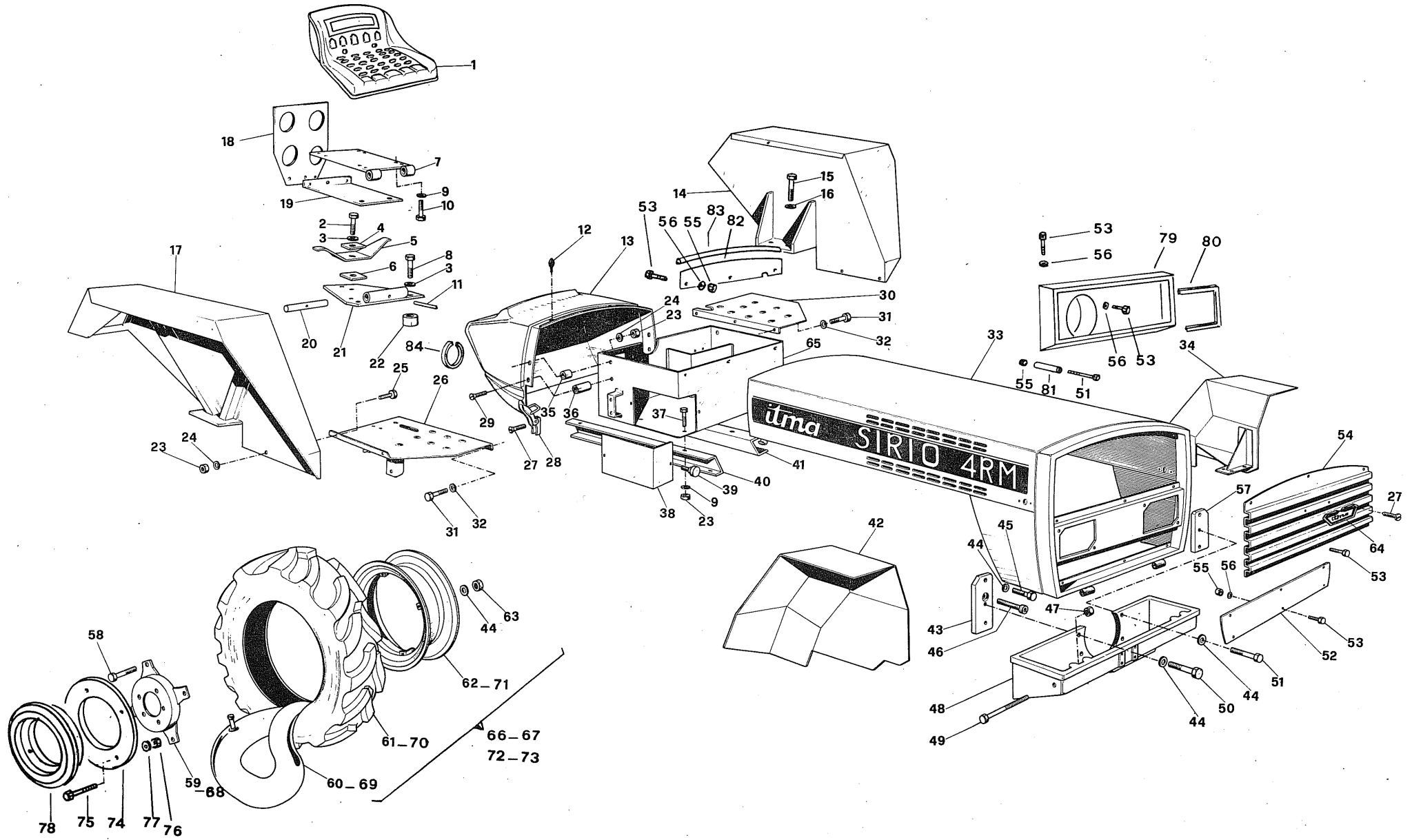
TAV. 9

200.091.01

1979

FIG.	RIFERIMENTO	MODIF.	DENOMINAZIONE	DENOMINATION	Q	
1	200.55.8642	✓	Sedile	Cradle	1	
2	19.0015	✓	Vite	Screw	1	
3	24.0001	✓	Rondella elastica	Chanfered washer	3	
4	200.08.8536	✓	Piastrina	Plate	1	
5	200.18.8526	✓	Balestra	Leaf spring	1	
6	200.08.8535	✓	Spessore	Tickness	1	
7	200.11.8639	✓	Semicerniera Sn.	Semi-hinge	1	
8	19.0023	✓	Vite	Screw	2	
9	24.0002	✓	Rondella elastica	Chamfered washer	10	
10	19.0010	✓	Vite	Screw	4	
11	49.0048	✓	Spina elastica	Chamfered pin	1	
12	200.29.8580	✓	Puntalino elastico	Runner	2	
13	200.29.8728	1 ✓	Cruscotto	Instrument board	1	
14	200.11.8518	✓	Parafango P.S.	Left splash-board	1	
15	19.0051	✓	Vite	Screw	6	
16	24.0003	✓	Rondella elastica	Chamfered washer	4	
17	200.11.8522	✓	Parafango P.D.	Right splash-board	1	
18	200.10.8667	✓	Porta targa	Tool number-plate	1	
19	200.10.8668	✓	Supporto targa	Number plate support	1	
20	200.06.8641	✓	Perno	Plug	1	
21	200.11.8640	✓	Semicerniera I.	Semi-hinge	1	
22	102.12.3984	✓	Distanziale	Spacer	3	
23	19.0003	✓	Dado	Nut	12	
24	24.0005	✓	Rondella	Washer	6	
25	19.0055	✓	Vite	Screw	2	
26	200.11.8528	✓	Pedana Ds.	Right floor-board	1	
27	19.0272	✓	Vite	Screw	4	
28	49.0488	✓	Gancio	Hook	2	
29	19.0356	✓	Vite	Screw	4	
30	200.11.8523	✓	Pedana Sn.	Left floor-board	1	
31	19.0062	✓	Vite	Screw	4	
32	24.0021	✓	Rondella	Washer	6	
33	200.11.8546	✓	Cofano	Casing	1	
34	200.11.8537	✓	Parafango Sn.	Left splash-board	1	
35	200.12.8595	✓	Distanziale	Spacer	2	
36	200.12.8594	✓	Distanziale	Spacer	2	
37	19.0019	✓	Vite	Screw	6	
38	200.10.8632	✓	Coperchio	Cover	1	
39	49.0895	✓	Pomellino	Knob	2	
40	200.10.8549	✓	Longherone	Right longeron	1	
41	200.10.8550	✓	Longherone	Left longeron	1	
42	200.11.8538	✓	Parafango Ds.	Right splash-board	1	
43	200.08.8588	✓	Piastra	Right plate	1	
44	24.0014	✓	Rondella elastica	Chamfered washer	22	
45	19.0047	✓	Vite	Screw	4	
46	19.0265	✓	Vite	Screw	1	

505



Gruppo 430 - CARROZZERIA - BODY
 Sgr. 260 - RUOTE - WHEELS
 540 - ZAVORRE - BALAST
 431-432-261-262-541-542

ITMA SIRIO

TAV.9

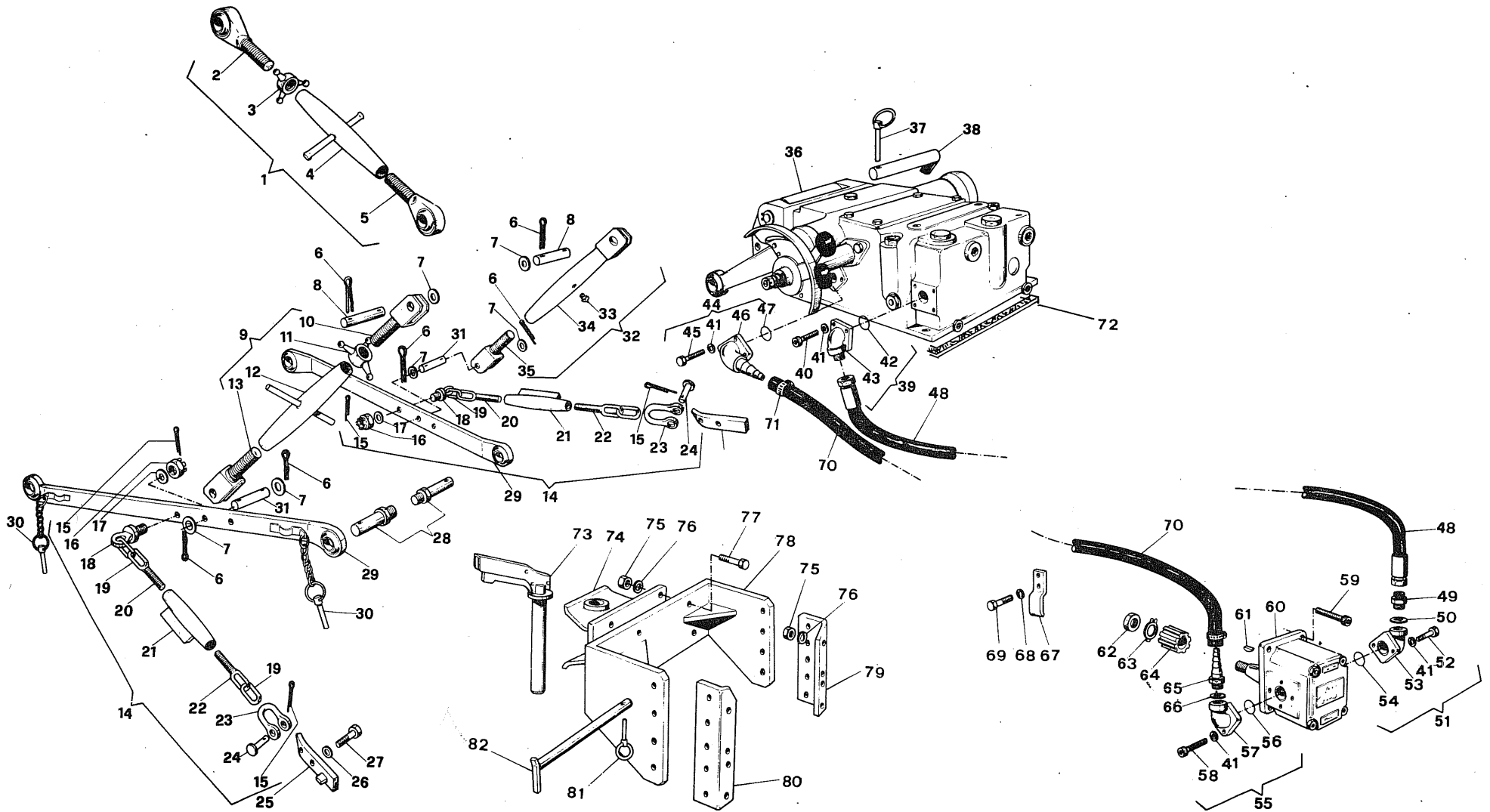
200.092.01

1979

FATTO

FIG.	RIFERIMENTO	MODIF.	DENOMINAZIONE	DENOMINATION	Q	
47	19.0028	✓	Dado	Nut	2	
48	200.01.8547	✓	Supporto	Casing	1	
49	19.0347	✓	Vite	Screw	2	
50	19.0163	✓	Vite	Screw	1	
51	19.0125	✓	Vite	Screw	1	
52	200.10.8552	✓	Mascherina Sn.	Cap	1	
53	19.0010	✓	Vite	Screw	22	
54	200.10.8551	✓	Mascherina I.	Cap	1	
55	19.0032	✓	Dado	Nut	22	
56	24.0004	✓	Rondella elastica	Chamfered washer	22	
57	200.08.8589	✓	Piastra	Plate	1	
58	19.0163	✓	Vite	Screw	16	
59	200.33.8671	✓	Disco per cerchio	Plate	4	
60	200.33.8673	✓	Camera d'aria	Air chamber	4	
61	200.33.8672	✓	Copertura	Covering	4	
62	200.33.8670	✓	Cerchio	Circle	4	
63	19.0112	✓	Dado	Nut	16	
64	102.25.3766	✓	Marchio	ITMA label	1	
65	200.11.8548	✓	Cassetta batteria	Tool box	1	
66	200.48.8565	✓	Ruota Ds.	Right wheel	2	
67	200.48.8691	✓	Ruota Sn.	Left wheel	2	
68	200.33.8716	✓	Disco	Plate	4	
69	200.33.8719	✓	Camera d'aria	Air chamber	4	
70	200.33.8720	✓	Copertura	Covering	4	
71	200.33.8717	✓	Cerchio	Circle	4	
72	200.33.8704	✓	Ruota Ds.C.	C.right wheel	2	
73	200.33.8705	✓	Ruota Sn.C.	C.left wheel	2	
74	200.01.8688	✓	Zavorra <i>x fomme 7,50-18</i>	Balast	4	
75	19.0283	✓	Vite	Screw	16	
76	24.0014	✗	Dado	Nut	16	
77	19.0037	✗	Rondella	Washer	16	
78	200.01.8708	✓	Zavorra <i>x fomme 7,50-16</i>	Balast <i>✓ 86 88 x fomme 7,50-18</i>	4	
79	200.11.8712	✓	Convogliatore	Collector	1	
80	101.29.4404	✓	Guarnizione	Gasket	1	
81	200.12.8722	✓	Distanziale	Spacer	1	
82	200.10.8721	✓	Paratia	Support	1	
83	200.29.8726	✓	Guarnizione	Gasket	1	
84	49.0871	✓	Guarnizione	Gasket	1	

GDS



Gruppo 510 - SOLLEVATORE - HYDRAULIC LIFTER
 Sgr. 520 - ATTATO A 3 PUNTI - 3 POINTS LINKAGE
 530 - TRAINO - HOOK SHANK

ITMA SIRIO

TAV. 10

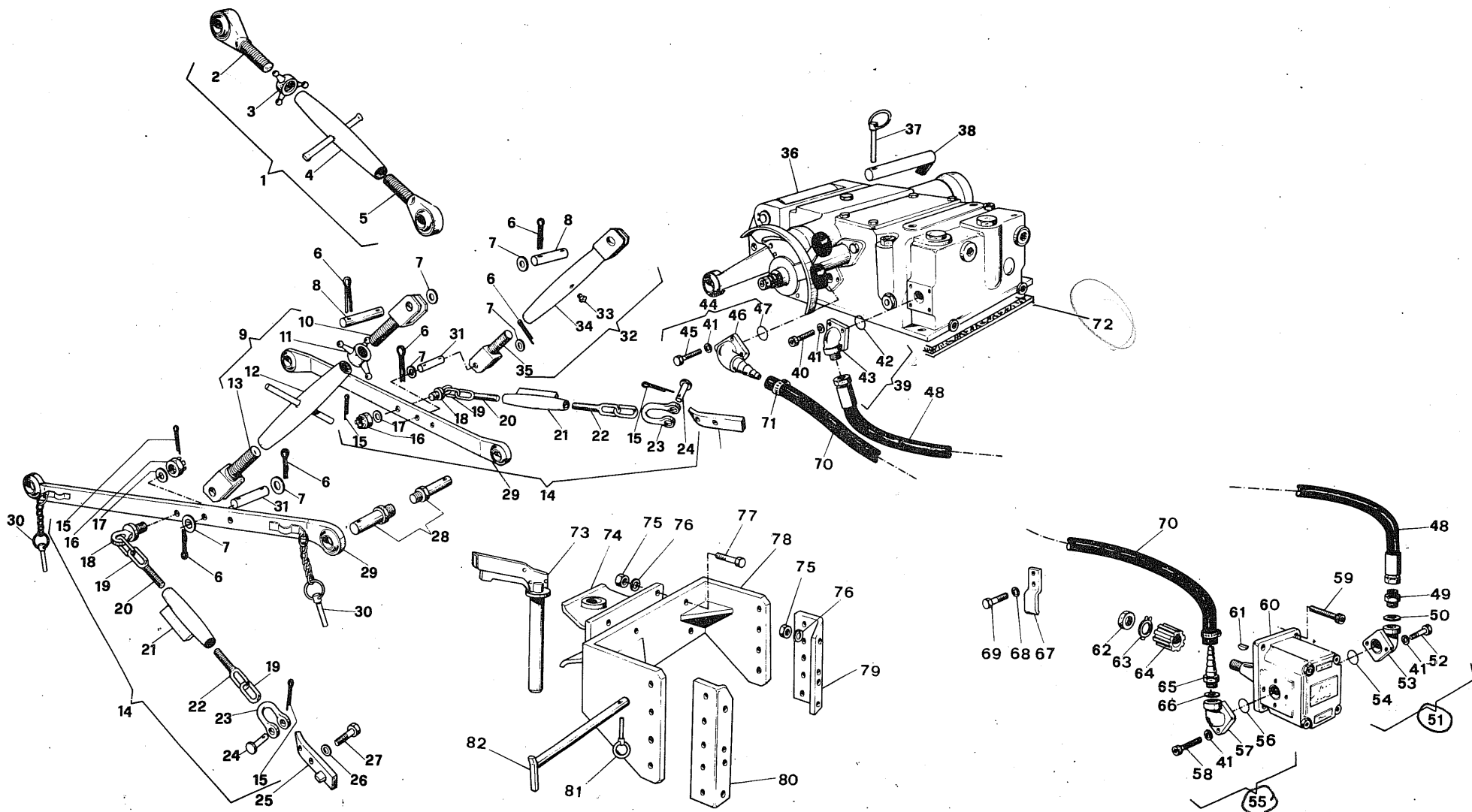
511-512-513-520-521-531

200.101.01

1979

F. 880

FIG.	RIFERIMENTO	MODIF.	DENOMINAZIONE	DENOMINATION	Q
1	102.31.0858	✓	Puntone centrale	Central rafter	1
2	102.31.0861	✓	Tirante completo	Right tie-rod	1
3	102.31.0850	✓	Controdado	Lock nut	1
4	102.31.0860	✓	Manicotto filettato	Sleeve	1
5	102.31.0859	✓	Tirante completo	Left tie-rod	1
6	49.0525	✓	Copiglia	Split pin	8
7	24.0024	✓	Rondella	Washer	8
8	102.31.3805	✓	Perno	Plug	2
9	102.31.0309	✓	Tirante registro	Tie-rod	1
10	102.31.4005	✓	Forcella superiore	Right fork	1
11	102.31.0985	✓	Controdado	Lock nut	1
12	102.31.4006	✓	Manicotto	Sleeve	1
13	102.31.4007	✓	Forcella inferiore	Left fork	1
14	102.31.0276	✓	Spina CATENA INBRIGLIA	Main	2
15	24.0053	✓	Copiglia	Split pin	4
16	19.0374	✓	Dado	Nut	2
17	24.0024	✓	Rondella	Washer	2
18	102.31.0851	✓	Perno con occhio	Toggle loop	2
19	49.0855	✓	Maglia	Link	4
20	102.31.0852	✓	Tirante Sn.	Left tie-rod	2
21	102.31.0853	✓	Manicotto	Sleeve	2
22	102.31.0854	✓	Tirante Ds.	Right tie-rod	2
23	102.31.0865	✓	Forcella	Fork	2
24	102.31.3803	✓	Perno	Plug	2
25	200.11.8614	✓	Attacco	Right linkage	1
26	24.0031	✓	Rondella	Washer	2
27	19.0416	✓	Vite	Screw	2
28	200.06.8111	✓	Perno	Plug	2
29	102.31.3802	✓	Braccio inferiore	Arm	2
30	102.31.0877	✓	Copiglia	Split pin	4
31	102.31.3806	✓	Perno	Plug	2
32	102.31.0277	✓	Tirante	Tie-rod	1
33	15.0004	✓	Ingrassatore	Grease box	1
34	102.31.3809	✓	Forcella	Fork	1
35	102.31.3810	✓	Forcella	Fork	1
36	200.32.8544	✓	Sollevatore NPF	Lifter group	1
37	50.0109	✓	Copiglia	Split pin	1
38	200.32.8682	✓	Perno	Plug	1
39	200.32.8683	✓	Raccordo	Connection	1
40	19.0146	✓	Vite	Screw	2
41	24.0004	✓	Rondella elastica	Chamfered washer	6
42	13.0045	✓	Anello O.R.	O-ring	1
43	200.32.8684	✓	Raccordo	Connection	1
44	200.32.8685	✓	Raccordo Completo	C.connection	1
45	19.0946	✓	Vite	Screw	2
46	200.32.8686	✓	Raccoro	Connection	1



Gruppo 510 - SOLLEVATORE - HYDRAULIC LIFTER
Sgr. 520 - ATTACCO A 3 PUNTI - 3 POINTS LINKAGE
530 - TRAINO - HOOK SHANK
511-512-513-521-531

FATTO

ITMA SIRIO

TAV.10

200.102.01

1970

FIG.	RIFERIMENTO	MODIF.	DENOMINAZIONE	DENOMINATION	Q	
47	13.0061	✓	Anello O.R.	O-Ring	1	
48	200.28.8644	✓	Tubo	Pipe	1	
49	50.0096	✓	Nipplo	Connection	1	
50	49.0570	✓	Guarnizione	Gasket	1	
51	49.0444	✓	Raccordo	Connectio	1	
52	19.0098	✓	Vite	Screw	2	
53	49.0667	✓	Raccordo NFS	Connection	1	
54	13.0045	✓	Anello O.R.	O-ring	1	
55	49.0445	✓	Raccordo	Connection	1	
56	13.0045	✓	Anello O.R.	O-ring	1	
57	49.0668	✓	Raccordo NFS	Connection	1	
58	19.0098	✓	Vite	Screw	2	
59	19.0080	✓	Vite	Screw	4	
60	200.58.8638	✓	Pompa	Pump	1	
61	50.0110	✓	Linguetta	Feather key	1	
62	19.0344	✓	Dado	Nut	1	
63	50.0111	✓	Guarnizione	Gasket	1	
64	49.0709 = 652/867	✓	Semigiunto	Sleeve = 652/867	1	WGR. VM ✓
65	50.0106	✓	Raccordo	Connection	1	
66	49.0551	✓	Guarnizione	Gasket	1	
67	200.08.8649	✓	Staffa	Flask	2	
68	24.0001	✓	Rondella elastica	Chamfered washer	2	
69	19.0066	✓	Vite	Screw	2	
70	200.28.8643	✓	Tubo	Pipe	1	
71	50.0008	✓	Fascetta	Collar	2	
72	200.17.8107	✓	Guarnizione	Gasket	1	
73	200.55.8690	✓	Perno	Pin	1	
74	200.55.8637	✓	Gancio	Hook	1	
75	19.0037	✓	Dado	Nut	12	
76	24.0014	✓	Rosetta elastica	Chamfered washer	12	
77	19.0038	✓	Vite	Screw	4	
78	200.11.8635	✓	Attacco gancio	Connection hook	1	
79	200.08.8633	✓	Squadretto Ds.	Right strap	1	
80	200.88.8634	✓	Squadretto Sn.	Left strap	1	
81	49.0276	✓	Spina elastica	Spring pin	2	
82	200.11.8636	✓	Perno	Pin	2	

TAVOLA N°	FIGURA N°	INDICE DI MODIFICA	VECCHIO RIFERIMENTO	NUOVO RIFERIMENTO	DALLA MATRICOLA
TABLE N°	FIGURE N°	INDEX MODIFICATIONS	OLD REFERENCE	NEW REFERENCE	INTRODUCED FROM SERIAL
TABLE N°	FIGURE N°	INDICE DE MODIFICATION	ANCIENNE REFERENCE	NOUVELLE REFERENCE	INTRODUCITE DU N° DE MATRICULE
CUADRO N°	FIGURA N°	INDICE DE MODIFICACION	ANTIGUA REFERENCIA	NUOVA REFERENCIA	INTRODUCIDA DE LA MATRICULA N°
4	3	1	200.01.8337	200.01.8729	SR 0101
4	15	1	13.0171	13.0186	SR 0050
4	15	2	13.0186	13.0115	SR 0101
4	65	1	---	200.01.8388	SR 0050
4	65	2	200.01.8388	12.0146	SR 0101
4	66	1	---	14.0058	SR 0101
2	1	1	200.01.8335	200.01.8703	SR 0088
6	36	1	200.54.8238	200.54.3701	SR 0088
6	54	1	200.12.8514	200.12.8700	SR 0088
6	61	1	200.54.8733	200.05.8699	SR 0088
6	62	1	---	49.0524	SR 0088
6	63	1	---	200.08.8710	SR 0088
9	13	1	200.29.8541	200.29.8738	SR 0146
9	79	1	---	200.11.8712	SR 0146
9	80	1	---	101.29.4404	SR 0146
9	81	1	---	200.12.8722	SR 0146
9	82	1	---	200.10.8721	SR 0146
9	83	1	---	200.29.8726	SR 0146
9	84	1	---	49.0871	SR 0146
7	2	1	3944	200.11.8727	SR 0146
7	31	1	---	50.0136	SR 0146

