



itma AGRINDUSTRIAL S.p.A.

40016 S. GIORGIO DI PIANO (BOLOGNA) - TELEFONO 897.274

35FL

catalogo nomenclatore delle parti di ricambio

nomenclature des pièces de rechange

Ersatzteilliste

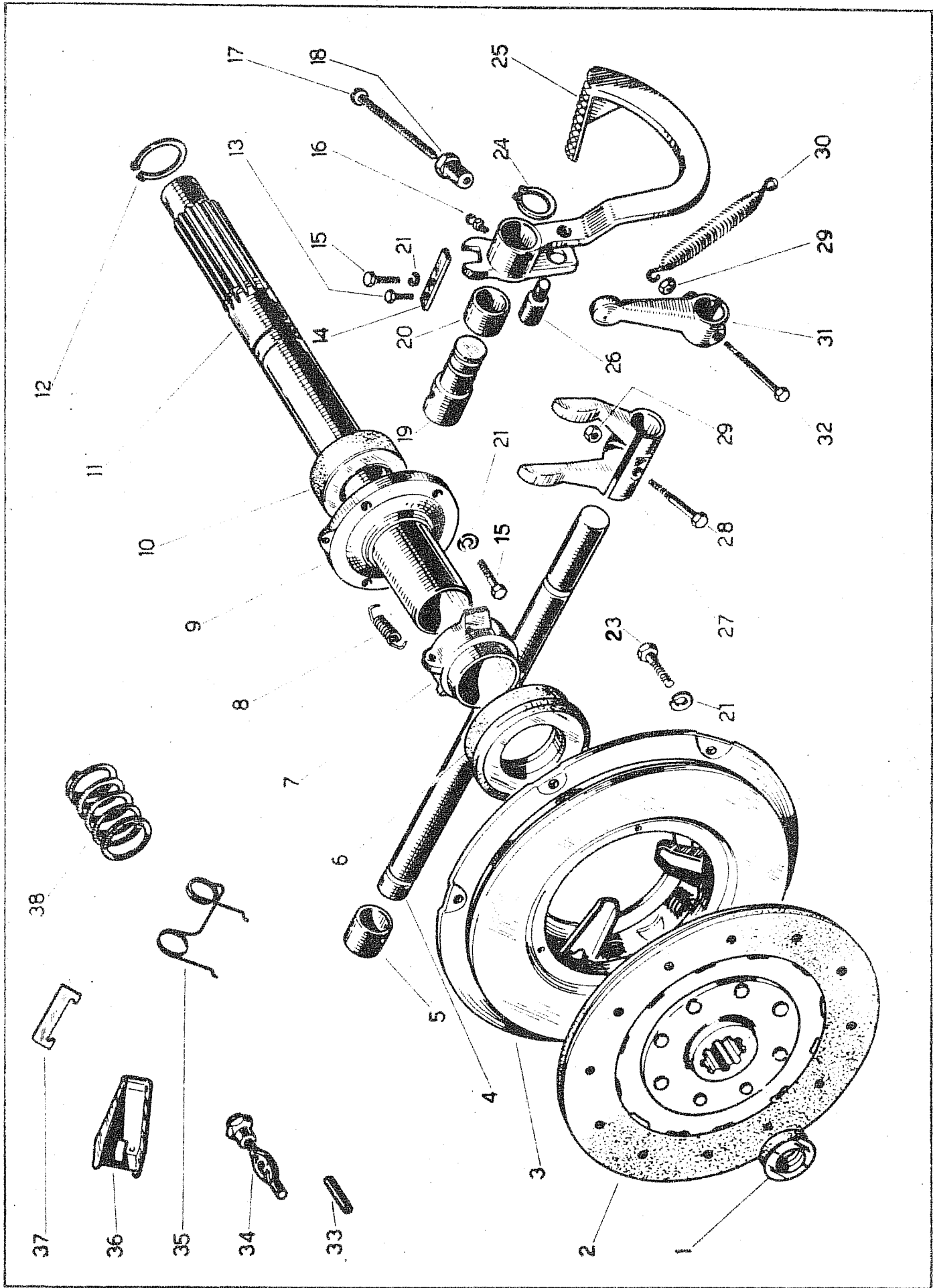
I N D I C E

TAV.	N°	1	FRIZIONE CENTRALE
"	"	2	CORPO TRATTRICE
"	"	3	RUOTISMI CAMBIO
"	"	4	RUOTISMI CAMBIO
"	"	5	COPERCHIO CAMBIO
"	"	6	COPERCHIO INVERTITORE E RIDUTTORE
"	"	7	COMANDI CAMBIO
"	"	8	RIDUTTORE CENTRALE
"	"	9	RIDUTTORE LATERALE FL/S
"	"	10	RIDUTTORE LATERALE FL
"	"	11	RUOTISMI RIDUTTORE LATERALE
"	"	12	GRUPPO PRESA DI FORZA
"	"	13	COMANDO RIDUTTORE INVERTITORE
"	"	14	FRIZIONE LATERALE
"	"	15	COMANDI FRENO E DISINNESTO
"	"	16	COMANDI DISINNESTO IDRAULICO
"	"	17	POMPA DISINNESTO
"	"	18	SOSPENSIONE ANTERIORE
"	"	19	SOSPENSIONE POSTERIORE FL/S
"	"	20	CARRELLO
"	"	21	RULLO
"	"	22	RULLO SOSTEGNO CINGOLO
"	"	23	RUOTA MOTRICE
"	"	24	RUOTA TENDICINGOLO
"	"	25	TUBO PORTAMOLLA
"	"	26	CATENARIE
"	"	27	PALA CARICATRICE FRONTALE
"	"	28	RIPPER
"	"	29	BENNA A SCARICO BILATERALE
"	"	30	ALIMENTAZIONE E SCARICO
"	"	31	DOTAZIONE
"	"	32	MARTINETTI

FRIZIONE CENTRALE

Tavola n. 1

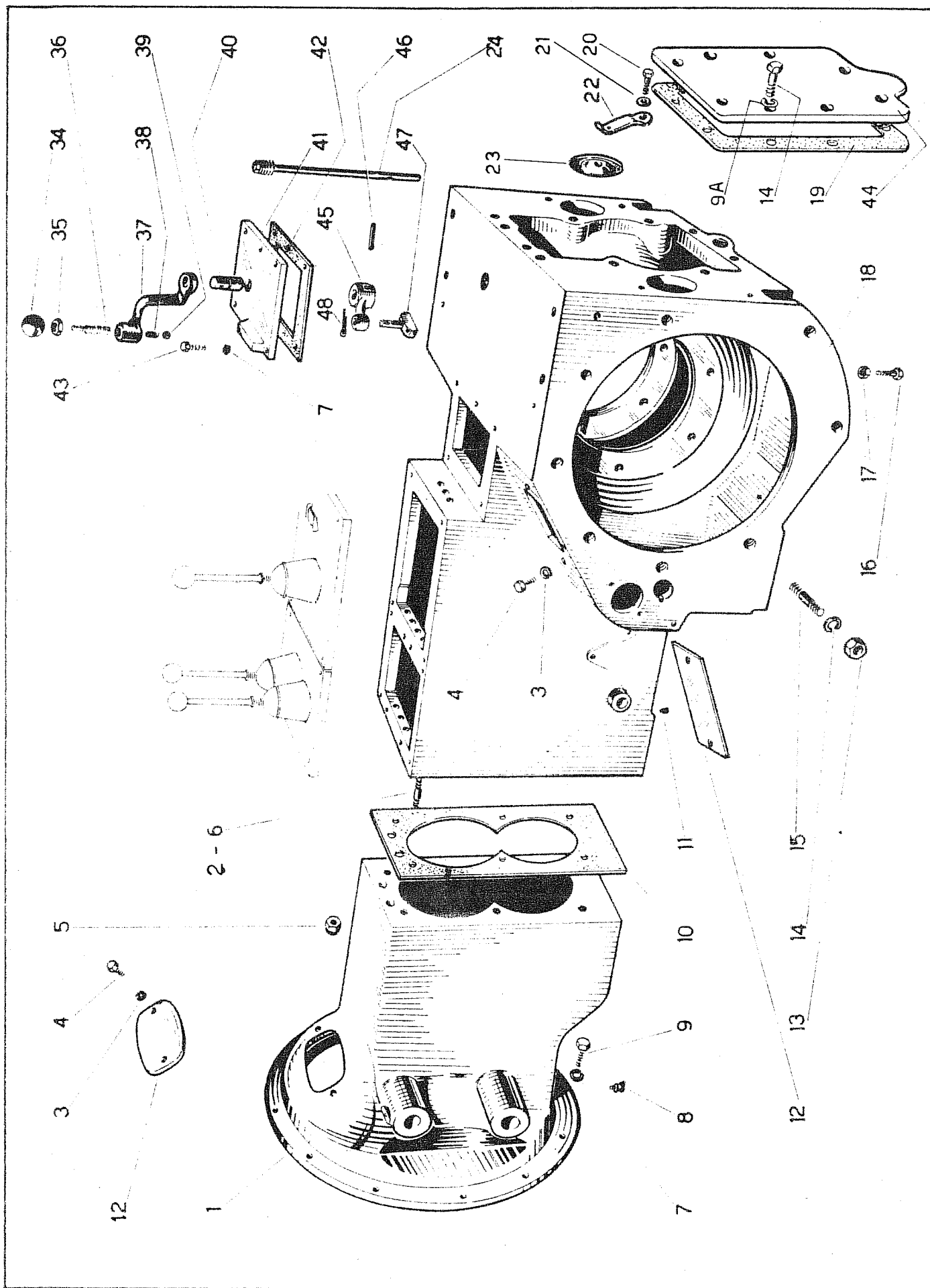
FIG.	MATRICOLA	DENOMINAZIONE	QTA	FIG.	MATRICOLA	DENOMINAZIONE	QTA
1	12124	Cuscinetto RIV 10L20 ϕ 20x42x12	1	20	1016	Boccola 20 x 24 x 15	2
2	49623	Disco frizione	1	21	24001	Rondella elastica ϕ 10	6
3	49624	Scatola spingidisco frizione	1	21A	24002	Rondella elastica ϕ 8	6
4	1550	Asse forcella frizione	1	23	19001	Vite fiss. supporto T. E. 10 MA x 25	6
5	1004	Boccola ϕ 24 x 28 x 25	2	24	14002	Anello elastico ϕ 20 E	1
6	12002	Cuscinetto reggipinta	1	25	3155	Pedale frizione	1
7	49233	Manicotto porta cuscinetto	1	26	1483	Perno	1
8	014/301/Y	Molla richiamo manicotto	1	27	014/11/Y	Leva a forcella	1
9	01/10/Y	Supporto manicotto	1	28	19130	Vite fiss. leva T. E. 8 MA x 45	1
10	12123	Cuscinetto RIV A N 45 45 x 85 x 19	1	29	19003	Dado per vite 8 MA	1
11	2967	Albero collegamento frizione e cambio	1	30	01234/302/Y	Molla richiamo pedale	1
12	14008	Anello elastico ϕ 45 E	2	31	1479	Leva rinvio	1
13	19040	Vite fiss. anello pedale T. E. 8 MA x 15	1	32	0134/155/Y	Vite fiss. leva T. E. 8 MA x 70	1
14	1527	Arresto pedale frizione	1	33	49239	Perno per supporto	3
15	19083	Vite fiss. dado pedale T. E. 8 MA x 30	1	34	49238	Supporto levetta con dado registro	3
16	15004	Ingrassatore 278 A 8 MA	1	35	49240	Molla richiamo levetta	3
17	1481	Vite di registro	1	36	49236	Levetta distacco frizione	3
18	1482	Dado di registro	1	37	49241	Piastrina	3
19	014/156 Y	Asse pedale frizione	1	38	49237	Molla spingidisco	12
					4919y	Pedale compl. di boccole (Fig. 25 - 20)	1



CORPO TRATTRICE

Tavola n. 2 (I pezzi contrassegnati con x servono solo per macchine con presa di forza)

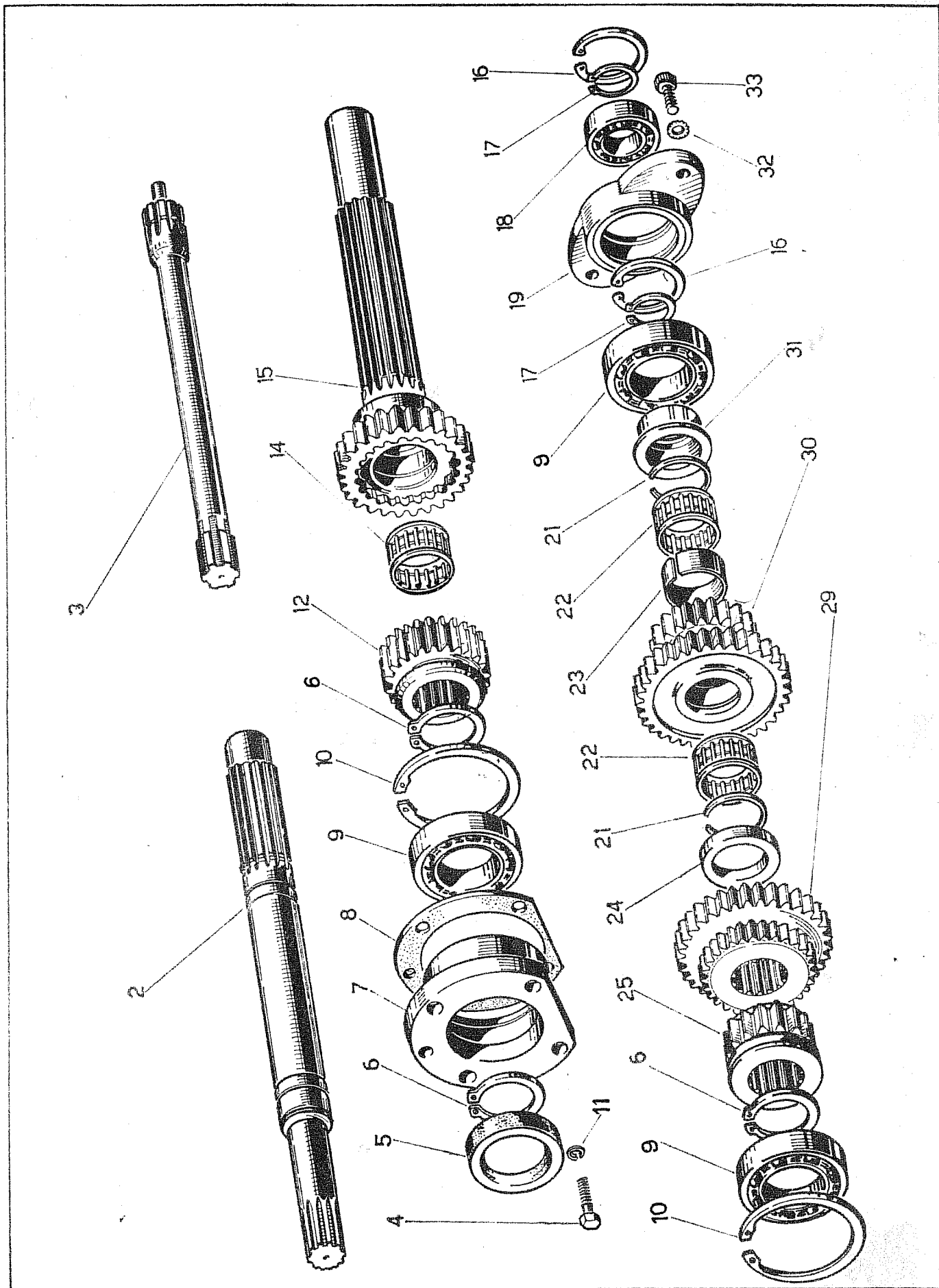
FIG.	MATRICOLA	DENOMINAZIONE	QTA	FIG.	MATRICOLA	DENOMINAZIONE	QTA
1	1/04/B	Campana accoppiamento motore	1	21	24005	Rondella bisellata \varnothing 8	2
2	1457	Prigioniero 14MB x 78	2	22	013/303/Y	Molla fiss. coperchio	2
3	24004	Rondella elastica \varnothing 6	6	23	013/88/Y	Coperchio ispezione	2
4	19010	Vite fiss. coperchio T.E. 6 MA x 15	6	24	1118	Asta con tappo livello olio	1
5	19155	Dado autobloccante 14 MB	6	x 34	49084	Impugnatura per leva	1
6	1019	Prigioniero \varnothing 14 MB x 60	4	x 35	19041	Dado per perno 12 MB x 7	1
7	24002	Rondella elastica \varnothing 8	12	x 36	1514	Perno per impugnatura	1
8	15008	Ingrassatore 276 A 8 MA a 90°	2	x 37	1817	Leva comando innesto P.F.	1
9	19008	Vite fiss. T.E. 8 x 30	12	x 38	2289	Molla scatto leva	1
10	19051	Vite T.E. 12 x 25	8	x 39	12008	Sfera per scatto 3/8	1
11	1/010/B	Guarnizione	1	x 40	2752	Perno per forcella	1
12	1/221	Grano fiss. asse	1	41	1/040/B	Coperchio porta leva	1
13	1486	Coperchio ispezione	2	42	1/022/B	Guarnizione	1
14	19009	Dado per prigioniero 12 MB	16	43	19019	Vite fiss. coperchio T.E. 8 MA x 20	5
15	1079	Rondella elastica \varnothing 12	16	44	2605	Coperchio posteriore.	1
16	19033	Prigioniero \varnothing 12 MB x 51	16	x 45	1515	Levella porta pattino	1
17	19003	Vite contraggio nastro T.E. 8 MA x 40	2	x 46	49010	Spina elastica \varnothing 4 x 22	2
18	1641	Dado per vite 8 MA	2	x 47	01234/170/Y	Pattino per forcella	1
19	1/026/B	Corpo trattrice	1	x 48	24018	Coppiglia \varnothing 2 x 15	1
20	19055	Guarnizione	1	48137	Campana compl. di boccole (fig. 1 e fig. 5 tav. 1)	1	
		Vite fiss. molla T.E. 8 MA x 18	2				



RUOTISMI CAMBIO

Tavola n. 3 (I pezzi contrassegnati con x servono solo per macchine con presa di forza)

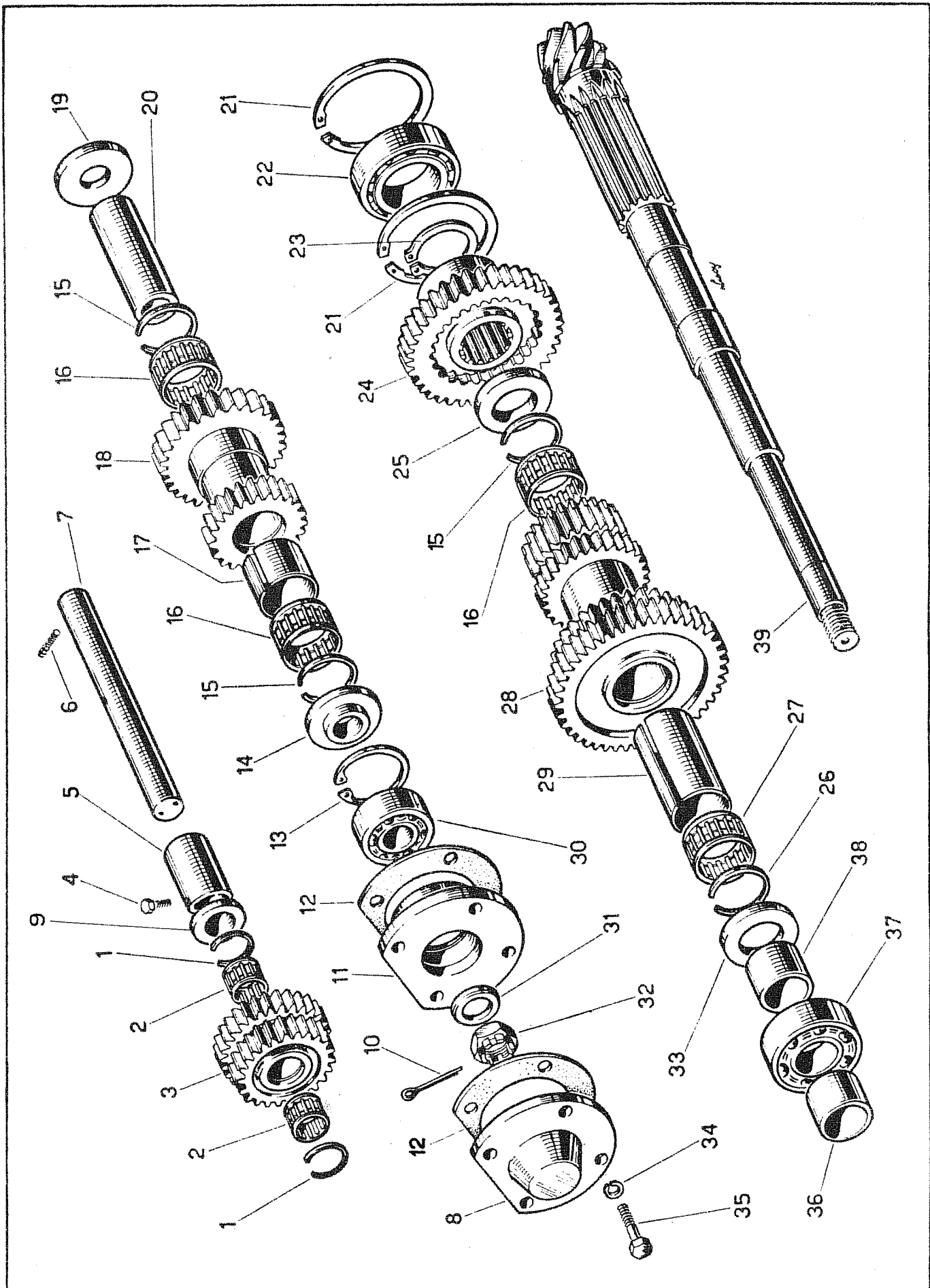
FIG.	MATRICOLA	DENOMINAZIONE	Q.TA	FIG.	MATRICOLA	DENOMINAZIONE	Q.TA
2	2907	Albero frizione cambio	1	19	1/03/K	Flangia supporto cuscinetto	1
x 3	1/064/C	Albero collegamento cambio P.F.	1				
4	19008	Vite fiss. scatola T.E. 8 MA x 30	4	21	12040	Anello di fermo BR. 42	2
5	13097	Anello di tenuta ϕ 45 x 72 x 10	1	22	12039	Gabbietta a rullini K 35 x 42 x 18	2
6	14006	Anello elastico ϕ 45 E.	1	23	1/021/C	Distanziale per astuccio	1
7	2829	Scatola porta cuscinetto	1	24	1/019/C	Anello di rasamento ϕ 35 x 53 x 6	1
8	1/07/C	Guarnizione	1	25	1/017/C	Ingranaggio 1° Z. 18	1
9	12001	Cuscinetto RIV 6 A ϕ 45 x 85 x 19	1				
10	14015	Anello elastico ϕ 85 L.	1				
11	24002	Rosetta elastica A 0,4	5				
12	2596	Ingranaggio comando invertitore Z. 19	1				
14	12116	Astuccio a rullini K 35 x 42 x 18	1	29	1/018/C	Ingranaggio 2° e 3° Z. 30 - Z. 24	1
15	2597	Albero conduttore	1	30	1/020/C	Ingranaggio fisso riduttore Z. 35 - Z. 16	1
x 16	14003	Anello elastico ϕ 62 L.	2	31	1/024/C	Anello alloggiamento cuscinetto e rasamento	1
x 17	14006	Anello elastico ϕ 30 E.	2	32	24001	Rondella elastica ϕ 10	2
x 18	12034	Cuscinetto RIV 3 A 30 ϕ 30 x 62 x 16	1	33	19154	Vite fiss. flangia I.C.E. 10 MA x 30	2



RUOTISMI CAMBIO

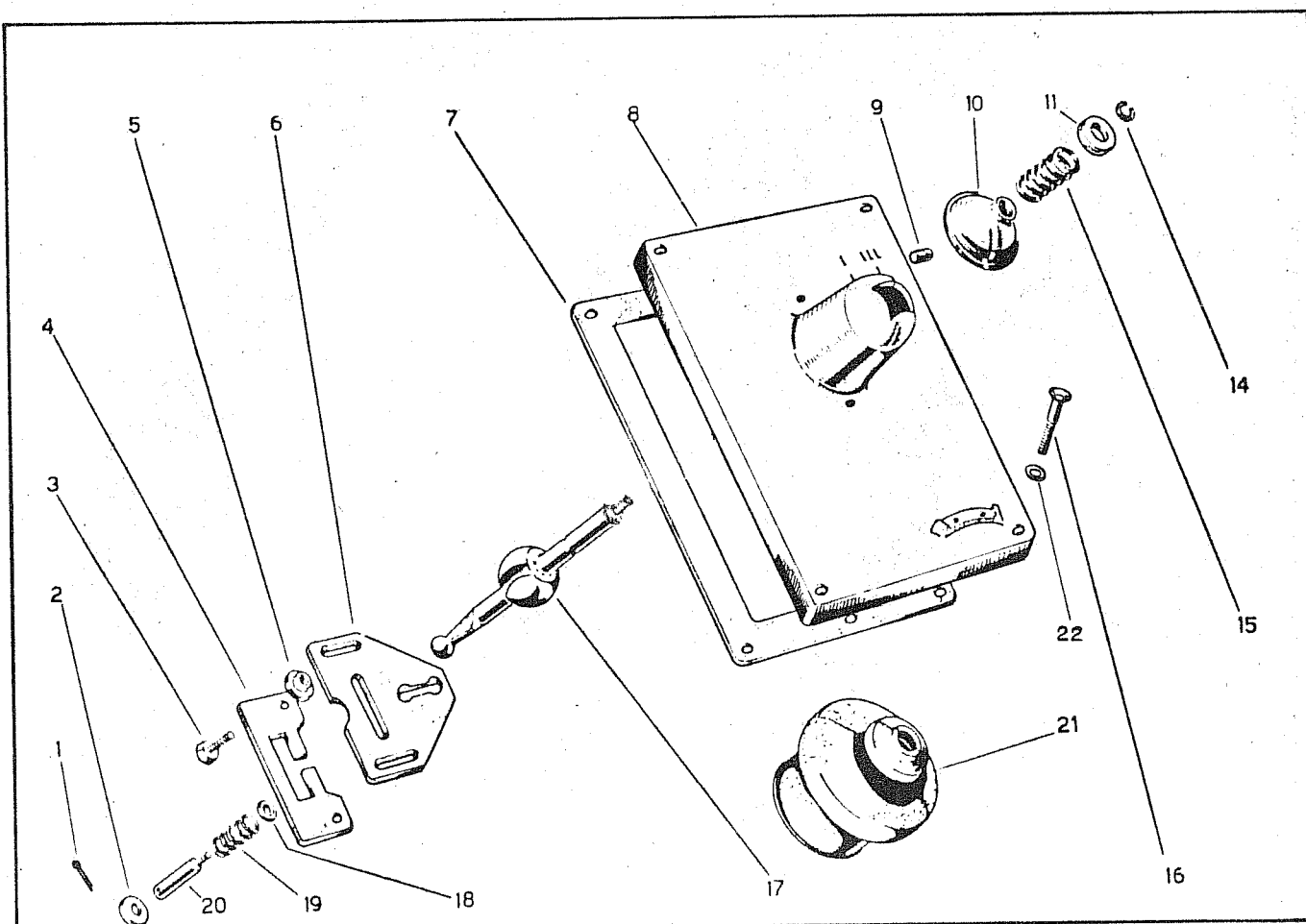
Tavola n. 4

FIG.	MATRICOLA	DENOMINAZIONE	Q.TA	FIG.	MATRICOLA	DENOMINAZIONE	Q.TA
1	12028	Anello di fermo BR. 31	2	21	14015	Anello elastico \varnothing 85 l.	2
2	12027	Gabbietta a rullini K 25 x 31 x 17	2	22	12041	Cuscinetto RIV 6 DAAVP 45 x 85 x 23	1
3	1/056/C	Ingranaggio intermedio invertitore	1	23	14008	Anello elastico \varnothing 45 E.	1
4	19019	Vite bloccaggio distanziale T.E. 8 MA x x20	1	24	2599	Ingranaggio mobile riduttore Z. 32	1
5	3033	Distanziale per ingranaggio	1	25	1/019/C	Anello di rasamento \varnothing 35 x 53 x 6	1
6	19207	Grano fissaggio albero 8 x 30	1	28	2598	Ingranaggio condotto Z. 37 - Z. 31 - Z. 25 - Z. 20	1
7	1/060/C	Albero per ingranaggio	1	29	1/034/C	Distanziale per astuccio	1
8	1/053/C	Coperchio per scatola	1	30	12043	Cuscinetto RIV 2 AANON 25 \varnothing 25 x x 52 x 20,6	1
9	3034	ANELLO DI RASAMENTO	1	31	24012	Rondella per dado	1
10	24026	Coppiglia \varnothing 4 x 40	1	32	19035	Dado a corona 20 MB	1
11	1/048/C	Scatola porta cuscinetto	1	33	1/036/C	Anello di rasamento \varnothing 30 x 54 x 8	1
12	1/049/C	Guarnizione	2	34	24002	Rondella elastica \varnothing 8	4
13	14016	Anello elastico \varnothing 52 l.	1	35	19075	Vite fiss. scatola T.E. 8 MA x 35	4
14	1/045/C	Anello distanziale e rasamento	1	36	1/038/C	Distanziale per cuscinetto	1
15	12040	Anello di fermo BR. 42	4	37	12042	Cuscinetto RIV 7 B \varnothing 30 x 72 x 19	1
16	12039	Gabbietta a rullini K 35 x 42 x 18	4	38	1/036.1/C	Distanziale per cuscinetto	1
17	1/043/C	Distanziale per astuccio	1	39	1/026/C	Albero condotto con pignone Z. 15	1
18	1/041/C	Ingranaggio invertitore Z. 21 - Z. 30	1				
19	1/039/C	Anello di rasamento \varnothing 25 x 54 x 8	1				
20	1/040/C	Boccola per rotolamento rullini	1				



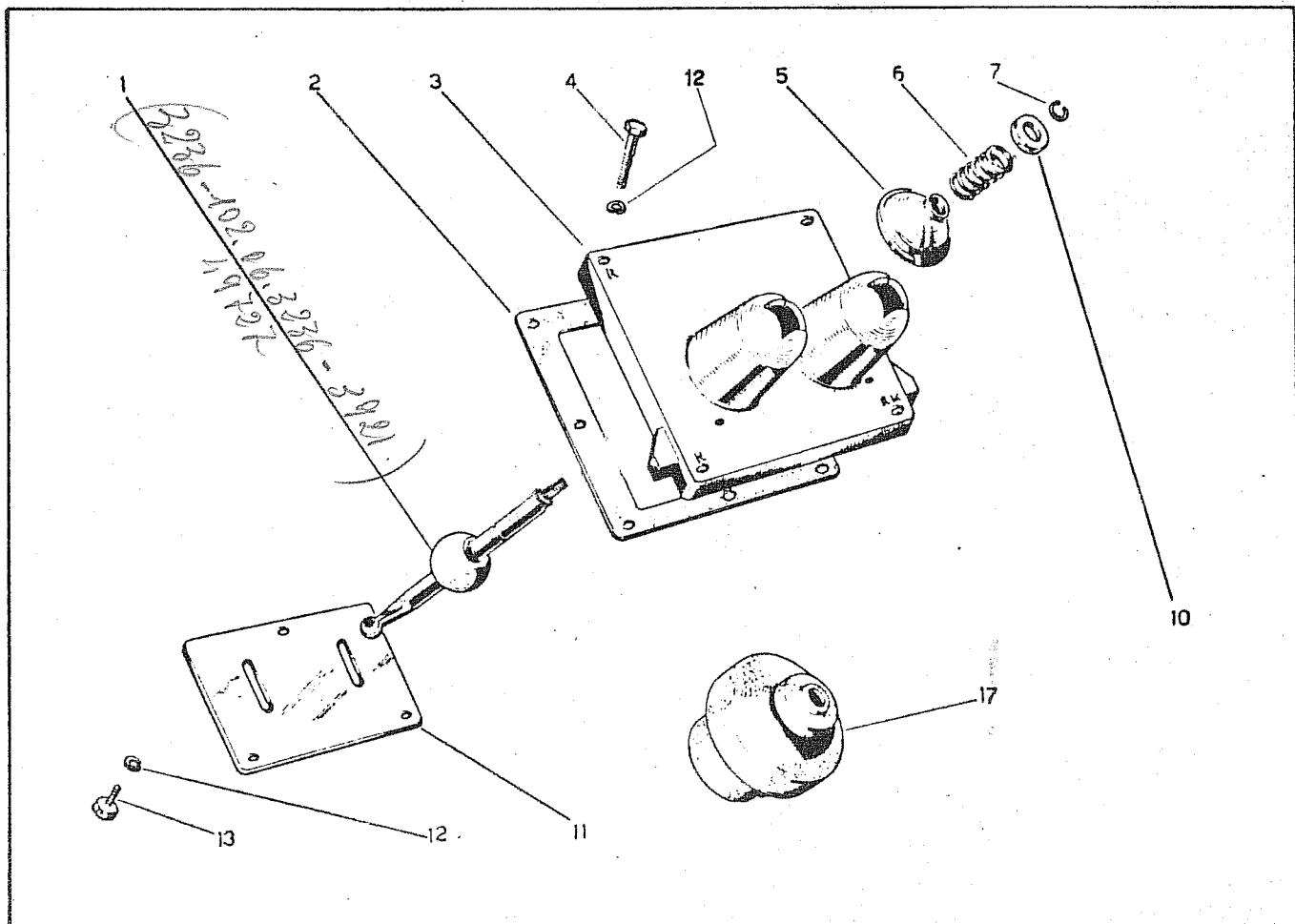
COPERCHIO CAMBIO

Fig.	Matricola	Denominazione	Q.tà
1	24027	Coppiglia ϕ 3X18	1
2	24017	Rondella ϕ 10,5X21X2	1
3	19019	Vite per settore T.E. 8MAX20	2
4	1/042/D	Piastra selettore marce	1
5	1234/216/Y	Distanziale per settore	2
6	1/09/D	Settore cambio	1
7	1/018/B	Guarnizione	1
8	1/017/B	Coperchio porta leva cambio	1
9	49202	Spina elastica ϕ 6X12	1
10	1234/101/Y	Soodellino per leva	1
11	1234/102/Y	Scodellino per molla	1
14	14026	Anello elastico	1
15	1234/312/Y	Molla ritegno leva	1
16	19004	Vite T.E. 8MAX50	4
17	1/044/D	Leva comando cambio	1
18	1234/218/Y	Pastiglia di contatto	1
19	13/314/Y	Molla per scatto settore	1
20	13/217/Y	Prigioniero per settore	1
21	49004	Calotta di protezione	1
22	24002	Rosetta elastica ϕ 8,4	4



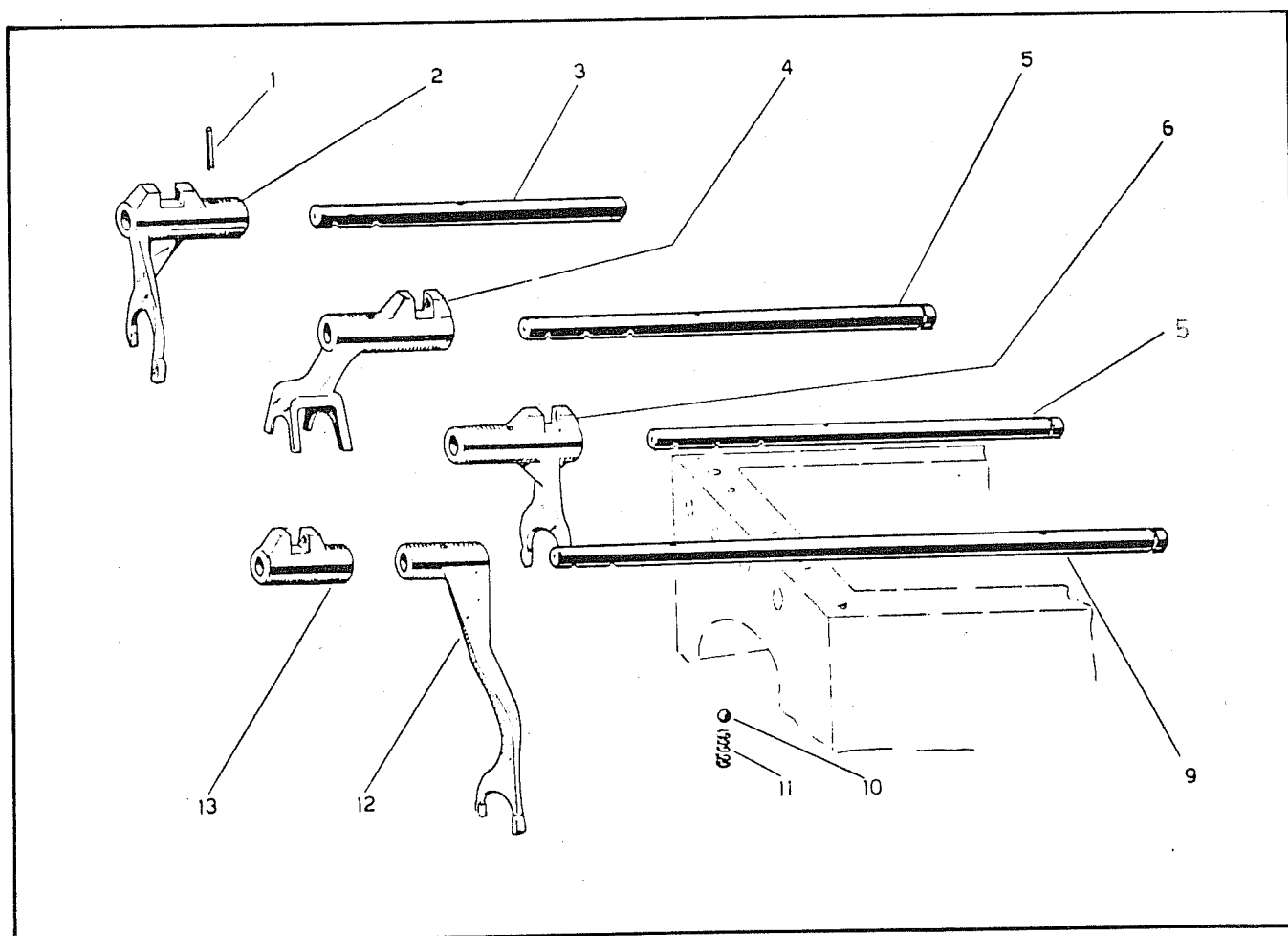
COPERCHIO INVERTITORE E RIDUTTORE

Fig.	Matricola	Denominazione	Q.tà
1	1/045/D	Leva comando invertitore e riduttore	2
2	1/019.1/B	Guarnizione	1
3	1/019/B	Coperchio porta leve	1
4	19004	Vite fiss. coperchio T.E. 8MAX50	4
5	1234/101/Y	Scodellino per leva	2
6	1234/312/Y	Molla ritegno leva	2
7	14026	Anello elastico	2
10	1234/102/Y	Scodellino per molla	2
11	1/031/D	Settore per invertitore e riduttore	1
12	24002	Rondella elastica ϕ 8	6
13	19055	Vite fiss. settore T.E. 8MAX18	2
17	49004	Calotta di protezione	2



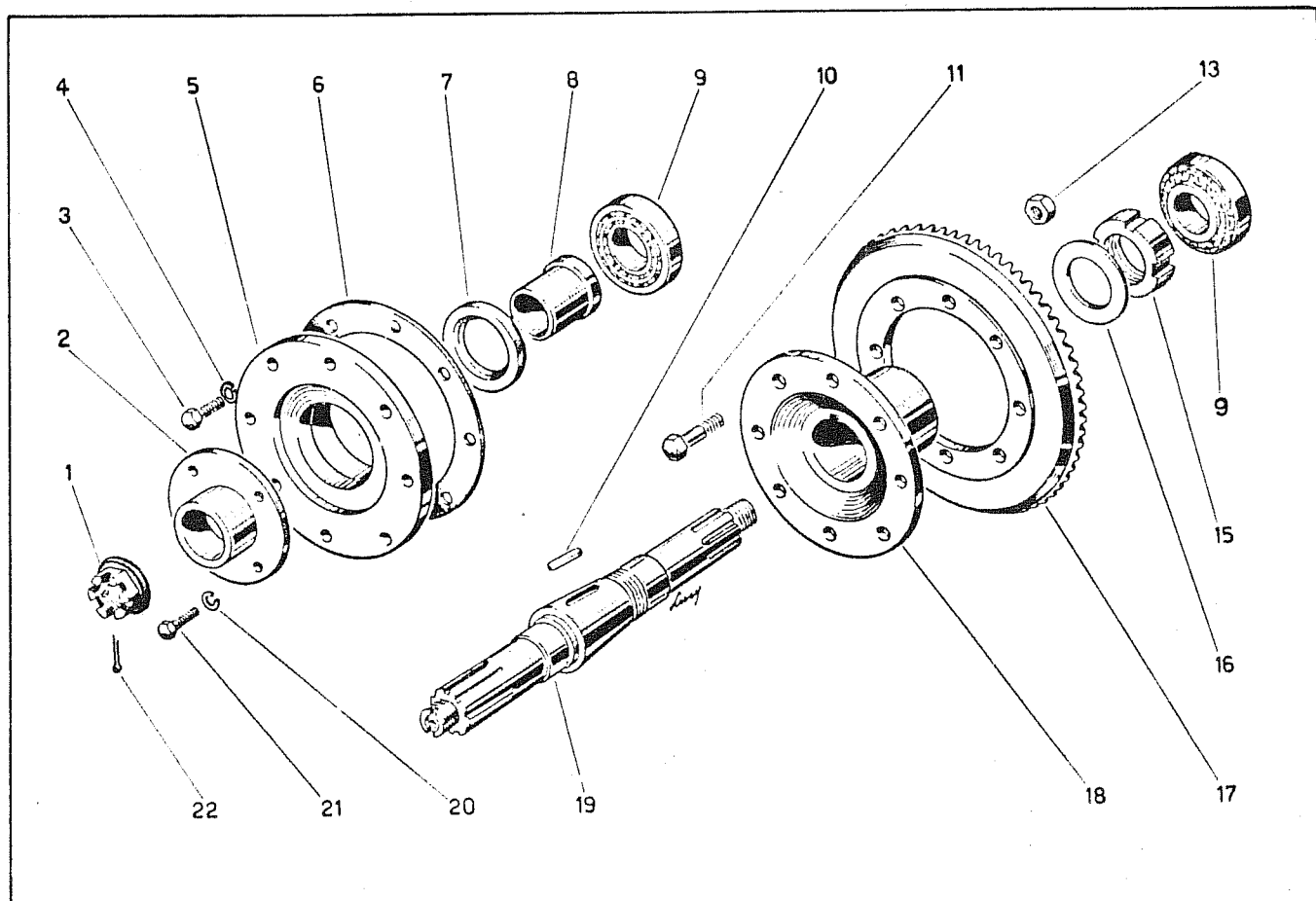
COMANDI CAMBIO

Fig.	Matricola	Denominazione	Q.tà
1	49048	Spina elastica ϕ 5X24	5
2	1/034/D	Forcella comando invertitore	1
3	1/037/D	Asta per forcella invertitore	1
4	1/017/D	Forcella comando 1 ^a velocità	1
5	1/019/D	Asta per forcella	2
6	1/018/D	Forcella comando 2 ^a e 3 ^a velocità	1
9	1/038/D	Asta per forcella riduttore	1
10	12008	Sfera scatto aste 3/8	4
11	13/316/Y	Molla scatto aste	4
12	1/035/D	Forcella comando riduttore	1
13	1/036/D	Nasello comando riduttore	1



RIDUTTORE CENTRALE

Fig.	Matricola	Denominazione	Q.tà
1	01/482/Y	Dado fissaggio tamburo con rondella	2
2	01/14/Y	Supporto manicotto disinnesto	2
3	19027	Vite fiss.supporto T.E. 10MAX30	4
3A	19268	" " " e supportini T.C.E. 10X35	8
4	24001	Rosetta elastica A 10,5	4
5	1/024/E	Supporto riduttore centrale	2
6	1863	Guarnizione - spessore 0,2	3
6A	01/286/Y	Guarnizione - spessore 0,5	3
6B	01/298/Y	Guarnizione - spessore 1	3
7	13002	Anello di tenuta ϕ 50X72X10	2
8	01/163/Y	Distanziale	2
8A	13048	Anello di tenuta O.R. 3150	2
9	12009	Cuscinetto RIV 01/02/6408 ϕ 40X80X25	2
10	49006	Linguetta per albero 10X8X40	1
11	19025	Vite fiss.corona T.E. 12MBX40	12
13	19150	Dado 12 MB autobloccante	12
15	01/162/Y	Ghiera fissaggio mozzo	1
16	01/578/Y	Anello di sicurezza ϕ 46X71X1	1
17	1/025/E	Corona conica	1
18	1/026/E	Mozzo corona	1
19	01/60/Y	Albero riduttore centrale	1
20	24002	Rondella elastica ϕ 8	8
21	19019	Vite fiss.supporto T.E. 8MAX20	8
22	24036	Coppiglia ϕ 4X45	2

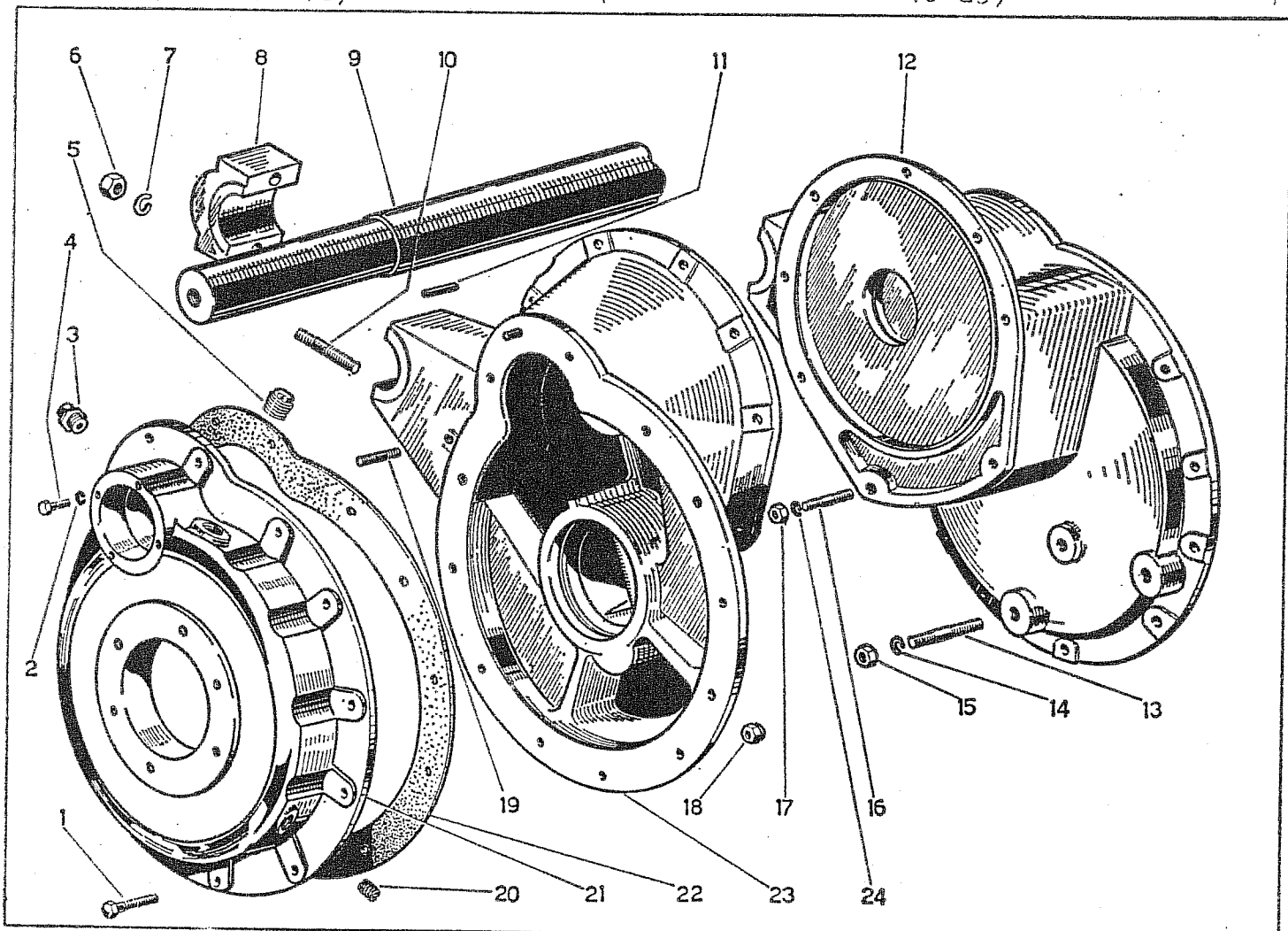


RIDUTTORE LATERALE - per "35 FL"

Tavola n. 10

FIG.	MATRICOLA	DENOMINAZIONE	QUANTITA'
1	19223	Vite fiss. coperchio T.E. 10 MA x 50	16
2	24001	Rondella elastica \varnothing 10	24
3	01234/1188/Y	Tappo con sfiato	2
4	19023	Vite fiss. coperchio T.E. 10 MA x 35	8
5	49121	Tappo	2
6	19068	Dapo per prigioniero 16 MB	4
7	24028	Rondella elastica \varnothing 16	4
8	01/487/Y	Cappello fissaggio barra	2
9	01/490/Y	Barra trasversale	1
10	1308	Prigioniero fissaggio cappello \varnothing 16 MB x 87	4
11	49152	Spina elastica \varnothing 8 x 20	2
12	1643	Scatola riduttore destra	1
	48126	Scatola riduttore ds. LL compl.(fig.6-7-8- 10-12)	1

FIG.	MATRICOLA	DENOMINAZIONE	QUANTITA'
13	1061	Prigioniero fissaggio supporto \varnothing 14 MB x 85	6
14	24014	Rondella elastica \varnothing 14	6
15	19039	Dado per prigioniero 14 MB	6
16	1079	Prigioniero fissaggio scatola \varnothing 12 MB x 51	4
17	19009	Dado per prigioniero 12 MB	4
18	19028	Dado 10 MA	16
20	49122	Tappo scarico olio	4
21	2846	Coperchio per scatola « destro »	1
21 A	2847	Coperchio per scatola « sinistro »	1
22	01/287/Y	Guarnizione	2
23	1644	Scatola riduttore sinistra	1
24	24003	Rondella elastica \varnothing 12	4
	48127	Scatola riduttore sn. LL. compl.(fig.6-7-8- 10-23)	1

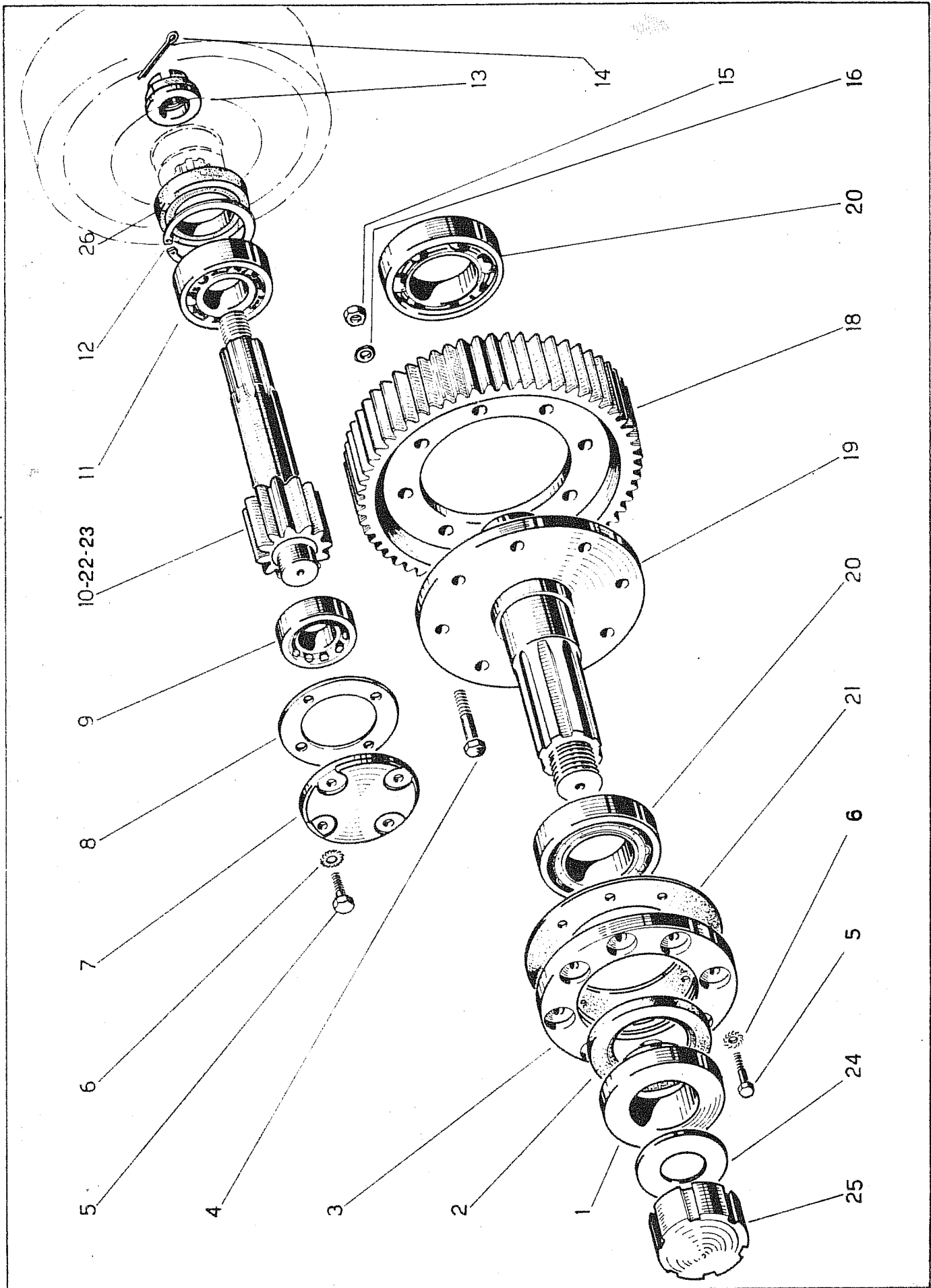


Tavolan. 10

RUOTISMI RIDUTTORE LATERALE - per " 35 FL "

Tavola n. 11

FIG.	MATRICOLA	DENOMINAZIONE	Q.TA	FIG.	MATRICOLA	DENOMINAZIONE	Q.TA
1	01/36/Y	Distanziale	2	14	24036	Coppiglia per dado ϕ 4 x 45	2
2	13004	Anello di tenuta ϕ 65 x 90 x 13	2	15	19150	Dado per vite 12 MB autobloccante	16
3	1645	Coperchio per cuscinetto	2	16	24021	Rosetta bisellata ϕ 13	16
4	19175	Vite fiss. ingranaggio condotto I.E. 12 MB x 45	16	18	01/34/Y	Ingranaggio condotto Z. 52	2
5	19019	Vite fiss. coperchio I.E. 8 MA x 20	8	19	01/35/Y	Asse ingranaggio condotto	2
6	24002	Rondella elastica ϕ 8	8	20	12099	Cuscinetto RIV 01/02/6211 ϕ 55 x x 100 x 22,75	4
7	01/32/Y	Coperchio per cuscinetto pignone	2	21	01/290/Y	Guarnizione - spessore 0,8	2
8	01/289/Y	Guarnizione - spessore 0,5	2	21 A	01/300/Y	Guarnizione - spessore 0,5	3
8 A	01/299/Y	Guarnizione - spessore 0,3	2	21 B	1472	Guarnizione - spessore 0,2	3
9	12019	Cuscinetto RIV 01/02/7406 ϕ 30 x x 62 x 21,5	2				
10	01/496/Y	Albero conduttore con pignone Z. 12	2				
11	12009	Cuscinetto RIV 01/02/6408 ϕ 40 x x 80 x 25	2	24	2669	Anello sicurezza ghiera ϕ 37 x 75 x 2	2
12	14005	Anello elastico ϕ 80 l.	2	25	2640	Ghiera per asse	2
13	01/482/Y	Dado fissaggio tamburo	2	26	13025	Anello di tenuta ϕ 55 x 80 x 10	2

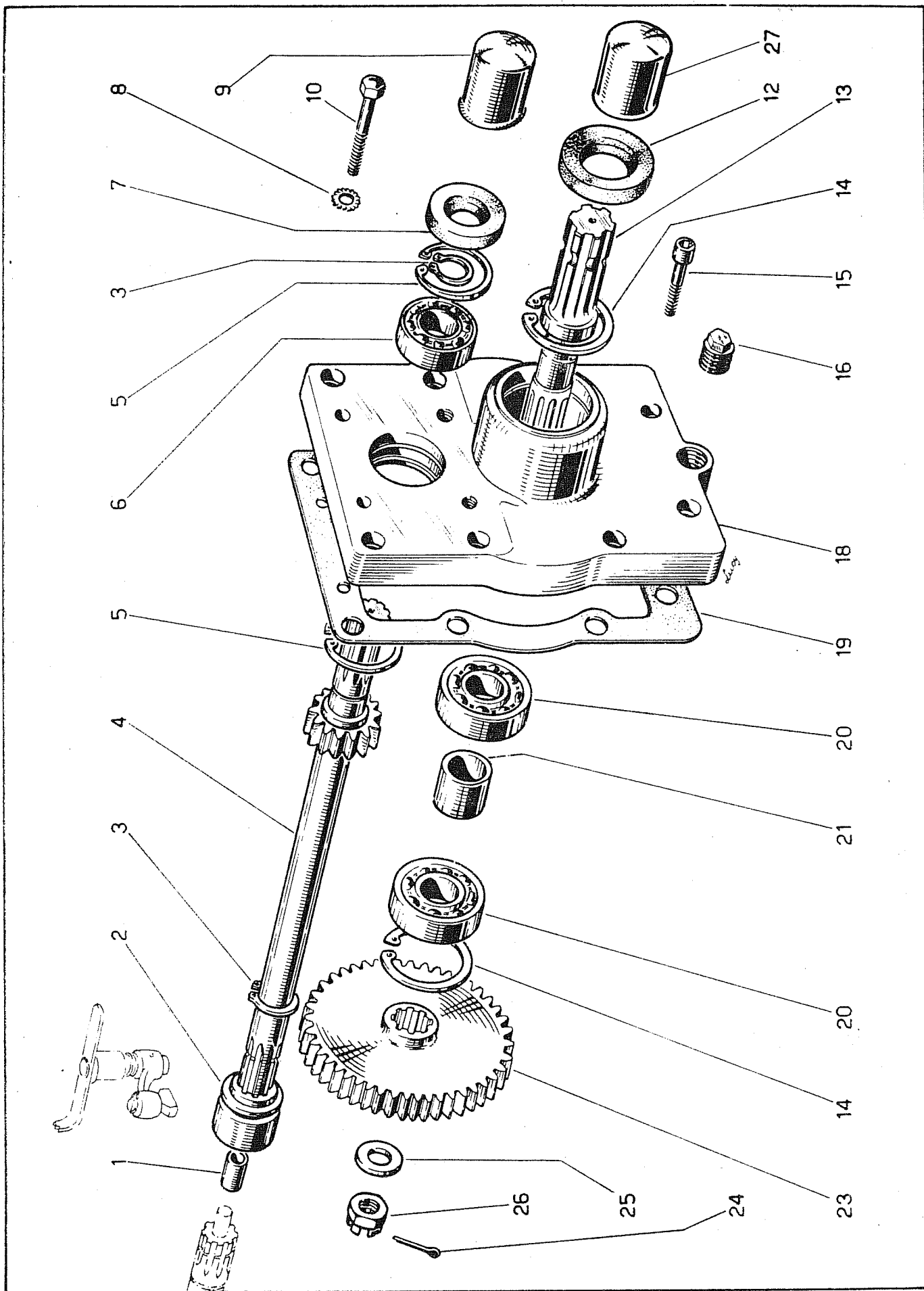


SOLO PER MACCHINE CON PRESA DI FORZA

GRUPPO PRESA DI FORZA

Tavola n. 12

FIG.	MATRICOLA	DENOMINAZIONE	Q.TA	FIG.	MATRICOLA	DENOMINAZIONE	Q.TA
1	1285	Boccola per albero ϕ 12,1 x 15,2 x 20	1	14	14013	Anello elastico ϕ 72 I.	2
2	1/08/K	Manicotto innesto P.F.	1	15	19078	Vite fiss. coperchio T.C.E. 12 MA x 40	2
3	14006	Anello elastico ϕ 30 E.	2	16	49121	Tappo scarico olio	1
4	1/09/K	Albero posteriore P.F. con ingranaggio Z. 13	1	18	1/025/B	Coperchio posteriore e P. F.	1
5	14003	Anello elastico ϕ 62 I.	2	19	1/026/B	Guarnizione	1
6	12034	Cuscinetto RIV 3 A 30 ϕ 30 x 62 x 16	1	20	12035	Cuscinetto RIV 4 A ϕ 35 x 72 x 17	2
7	13005	Anello di tenuta ϕ 30 x 62 x 10	1	21	13/219/Y	Distanziale per cuscinetto ϕ 35 x 45 x 30	1
8	24003	Rondella elastica ϕ 12	8	23	13/51/Y	Ingranaggio condotto Z. 43	1
9	1706	Coperchio di protezione in gomma	1	24	24026	Coppiglia per dado ϕ 4 x 40	1
10	19069	Vite fiss. coperchio T.E. 12 MA x 55	8	25	24012	Rondella per dado ϕ 21 x 38 x 4	1
12	13014	Anello di tenuta ϕ 42 x 72 x 10	1	26	19035	Dado a corona 20 MB x 1,5	1
13	13/72/Y	Albero condotto P.F.	1	27	1583	Protezione albero P.F. standard	1
	48130	Albero compl. di boccola (fig. 4-1)	1	28	49548	Guarnizione ϕ 12,2	2
				29	19062	Vite M12X20	2



COMANDO RIDUTTORE INVERTITORE

N.	Matricola	Denominazione	Q.tà	N.	Matricola	Denominazione	Q.tà
1	1620	Copiglia elastica	4	14	2339	Tirante	2
2	1611	Perno	8	15	19057	Dado M14x1,5 UNI 5589	2
3	49130	Forcellino M 10	8	16	134/555/Y	Manicotto giunzione	2
4	49084	Pomello \varnothing 35	2	17	2925	Rinvio destro	1
5	2333	Leva com. rid. invert.	2	18	48181	Rinvio ds. compl.bocc.	1
6	1658	Boccola \varnothing 15x18x15	8	19	2337	Perno per rinvio	1
7	48151	Leva compl.di boccola	2	20	15009	Ingrassatore M6 A 273	2
8	2340	Perno per leva	2	21	19003	Dado M 8 UNI 5588	1
9	19114	Dado M 10 UNI 5589	4	22	24002	Rosetta elast. A 8,4	1
10	2334	Tirante	2	23	19007	Vite M8x25 UNI 5740	1
11	24018	Copiglia \varnothing 2x15 UNI 1336	6	24	19015	Vite M 6x15 UNI 5740	1
12	2926	Rinvio sinistro	1	25	2338	Supporto per rinvio	1
13	48182	Rinvio sin.compl.bocc.	1				

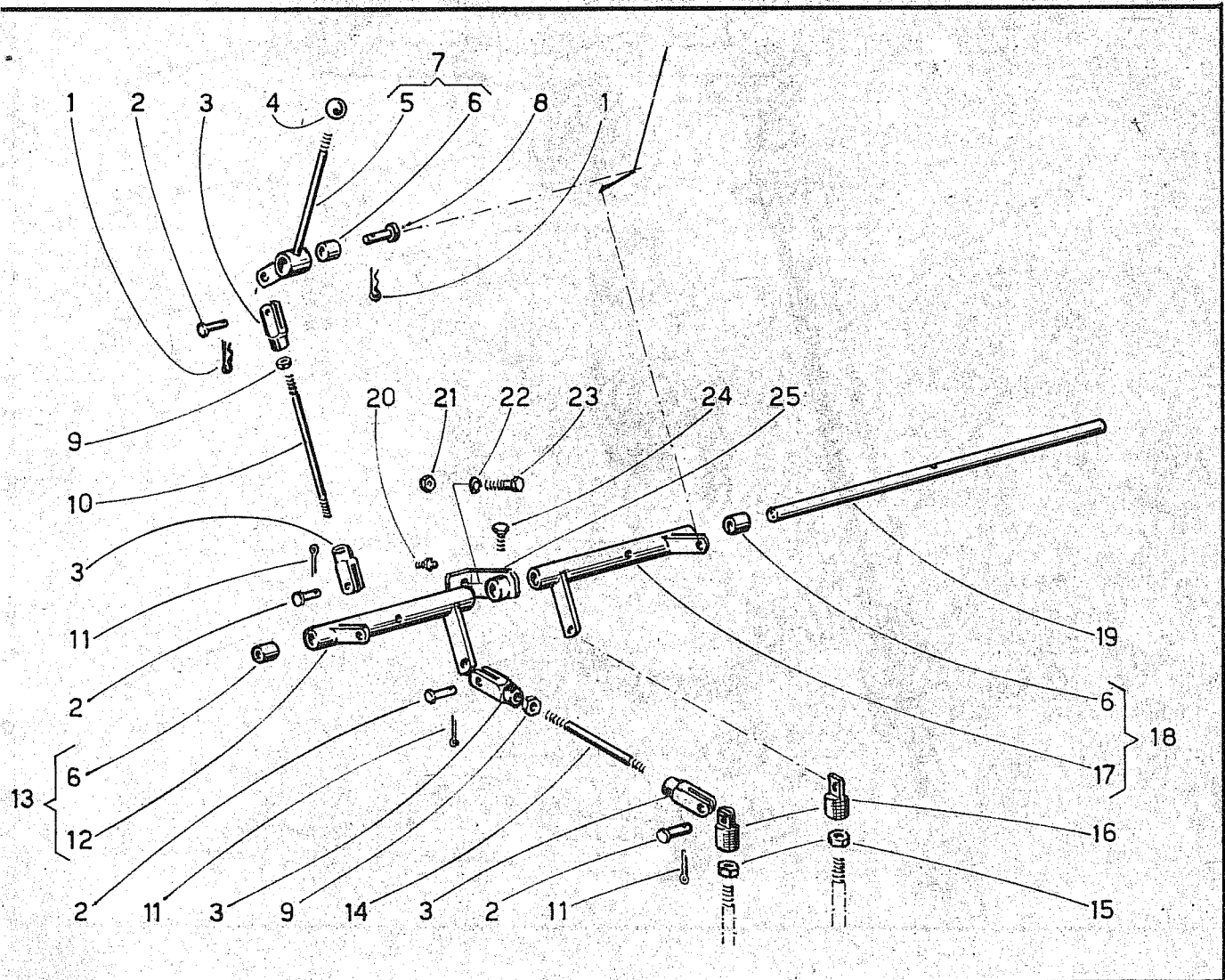


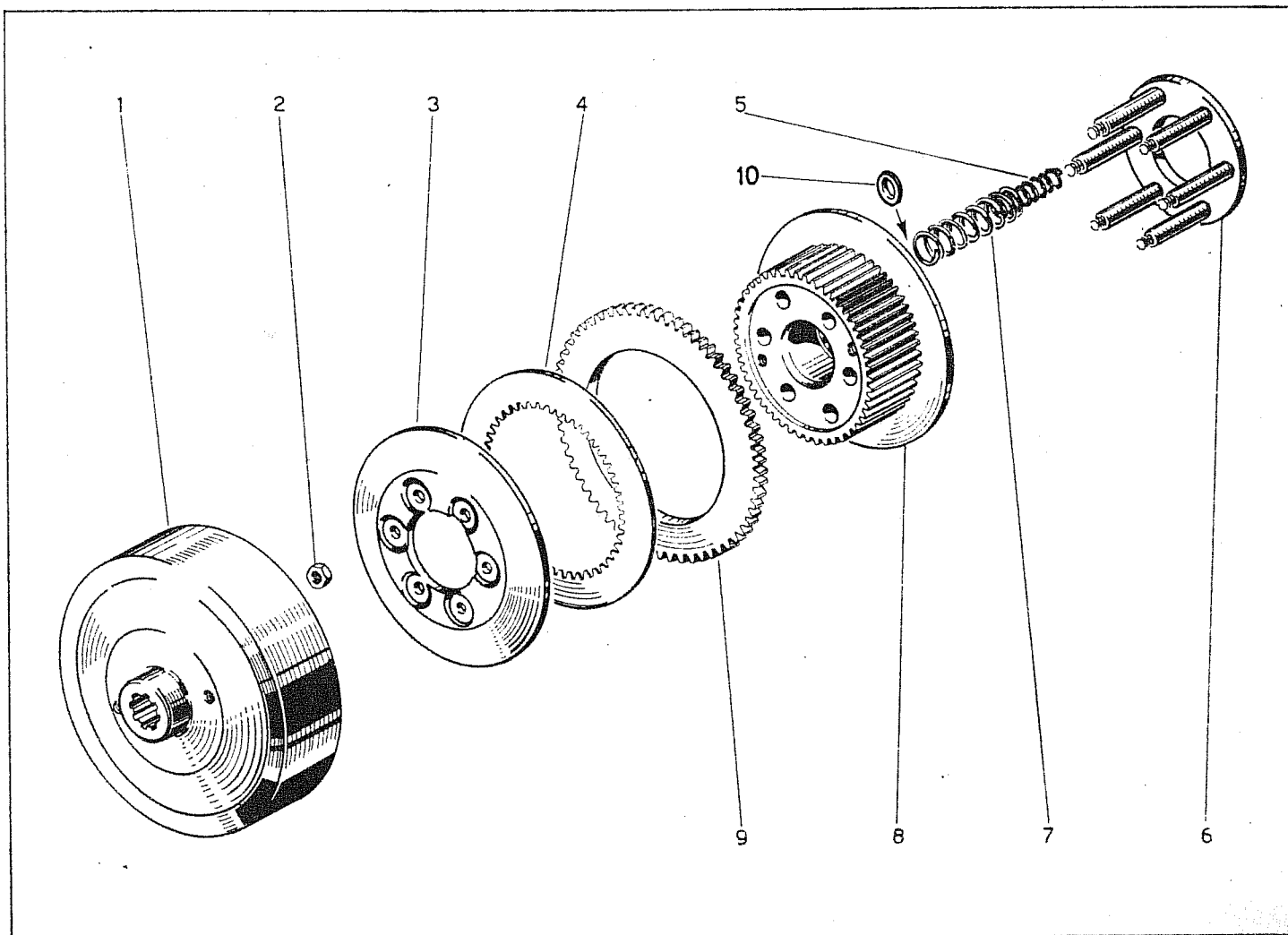
Tavola n. 13

35 FL

FRIZIONE LATERALE

Tavola n.

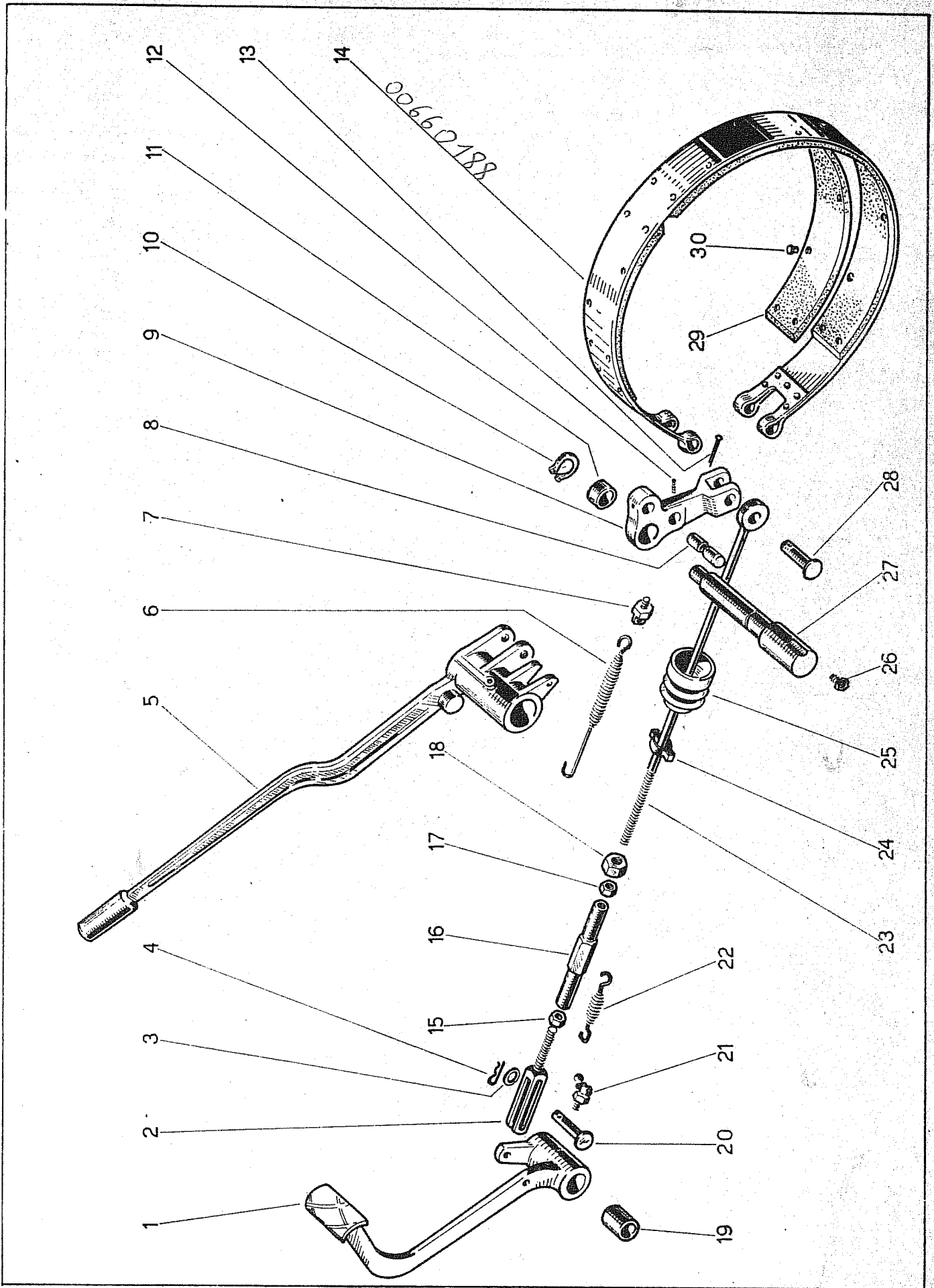
FIG.	MATRICOLA	DENOMINAZIONE	Q.TA
1	1/09/M	Tamburo esterno frizione <i>0650906</i>	2
2	19041	Dado fissaggio colonnette 12 MB x 7	12 <i>06120047</i>
3	1/06/M	Anello spingidisco frizione	2
4	01/444/Y	Disco conduttore frizione - acciaio	14
5	1/04.1/M	Molla interna innesto frizione	12
6	48018	Anello completo di colonnette	2
7	1/04/M	Molla esterna innesto frizione	12
8	1/01/M	Tamburo interno frizione	2
9	1/03/M	Disco condotto frizione - ferodo	16
10	24047	Rosetta bisellata ϕ 19	12



COMANDI FRENO E DISINNESTO

Tavola n. 15

FIG.	MATRICOLA	DENOMINAZIONE	Q.TA	FIG.	MATRICOLA	DENOMINAZIONE	Q.TA
1	3154	Pedale freno sinistro	1	16	49133	Manicotto registro tirante	2
2	0124/167/Y	Forcellino tirante freno	2	17	19114	Dado per tirante 10 MA	4
3	24002	Rondella bisellata \varnothing 8	2	18	1503	Fermo per registrazione freno	2
4	1620	Coppiglia elastica	2	19	1277	Boccola \varnothing 20 x 24 x 30	4
5	3157	Leva sinistra comando disinnesto	1	20	1525	Perno per forcellino	2
5 A	3156	Leva destra comando disinnesto	1	21	15008	Ingrassatore 276 A - 8 MA - a 90°	1
6	1519	Molla richiamo leva	2	22	134/549/Y	Molla richiamo pedale	2
7	1234/722/Y	Vite con occhio	4	23	1650	Tirante freno	2
8	01/169/Y	Perno estremità nastro	4	24	49230	Anello OETIKER	2
9	1651	Leva nastro freno	2	25	49117	Gommino di protezione	2
10	14030	Anello elastico \varnothing 22 E.	2	26	19209	Grano fiss. perno	2
11	1150	Boccola \varnothing 22 x 26 x 20	2	27	1652	Perno per leva nastro	2
12	19030	Vite fiss. perno T.E. 6 MA x 10	4	28	1611	Perno per tirante	2
13	24027	Coppiglia 3 X 18	2	29	01/441/Y	Ferodo per nastro freno	6
14	01/579/Y	Nastro freno completo di ferodi	2	30	49008	Ribattino fiss. ferodo \varnothing 5 x 10	42
15	19029	Dado per forcellino 10 MA - sinistro	2	48119		Leva compl. di boccole (f. 9-11)	2
	48191	Pedale sin. completo di boccole (fig. 1-19)	1				



48183	Leva disinnesto des. completa di boccole (fig.2-3)	1
48184	Leva disinnesto sin. completa di boccole (fig.2A-3)	1
48128	Supporto des. completo di boccola (fig.28-27)	2
48129	Supporto sin. completo di boccola (fig.28A-27)	2

COMANDI DISINNESTO IDRAULICO

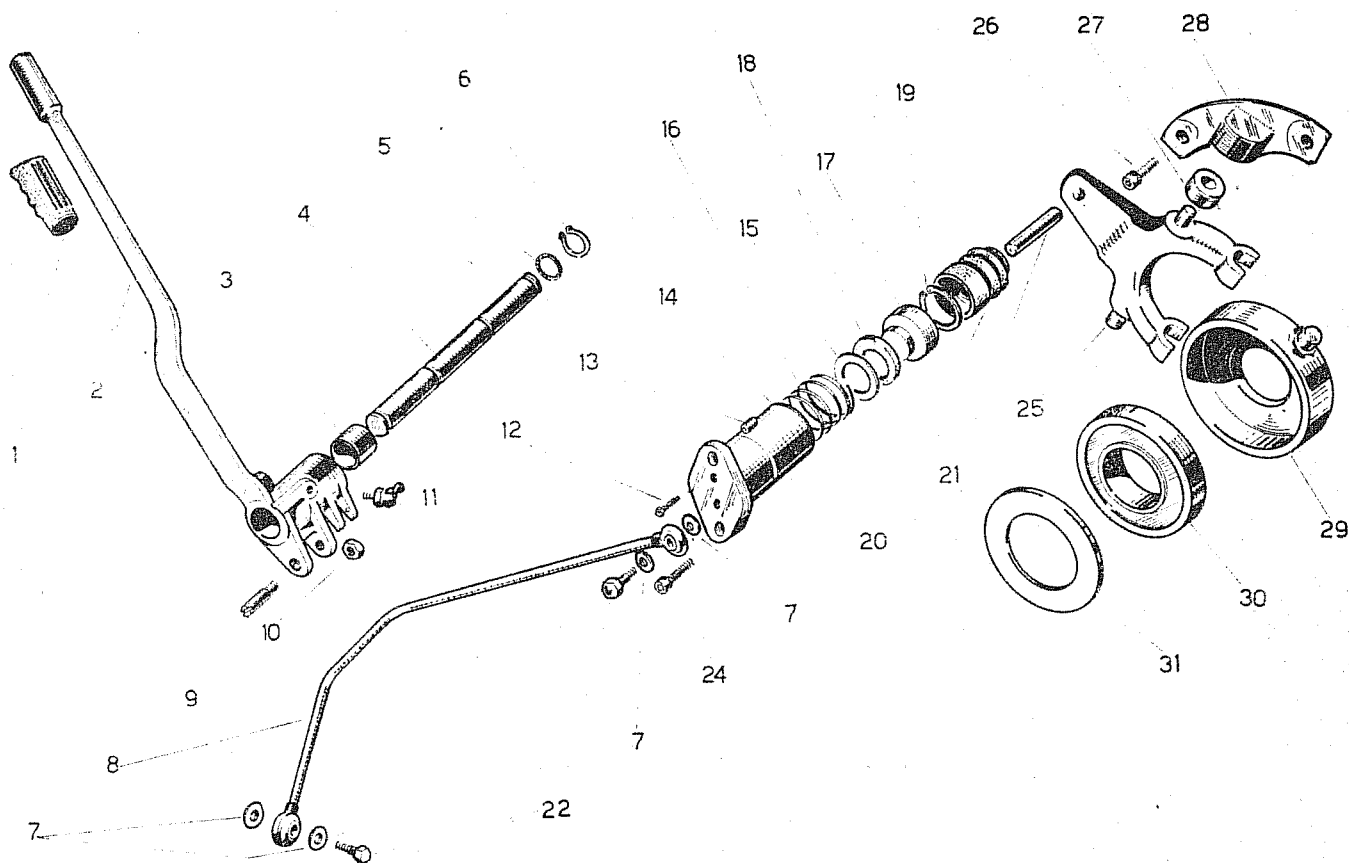
Tavola n. 16

FIG.	MATRICOLA	DENOMINAZIONE	QUANTITA'
------	-----------	---------------	-----------

1	49212	Impugnatura per leva	2
2	3156	Leva destra comando disinnesto	1
2 A	3157	Leva sinistra comando disinnesto	1
3	1277	Boccola \varnothing 20 x 24 x 30	4
4	1661	Asse per leve	1
5	13045	Anello O.R. 119	2
6	14002	Anello elastico \varnothing 20 E.	2
7	49547	Guarnizione \varnothing 10	8
8	2449	Tubo della pompa al martinetto des.	1
8 A	2442	Tubo della pompa al martinetto sin.	1
9	1520	Perno per leva disinnesto	2
10	19041	Dado per perno 12 MB x 7	2
11	15007	Ingrassatore 274 A - 8 MA - a 45°	2
12	49106	Spurgo aria	2
13	1182	Distanziale per martinetto	4
14	13/610/Y	Corpo martinetto	2
15	13/612/Y	Rondella premi anello	2
16	13/611/Y	Molla per martinetto	2

FIG.	MATRICOLA	DENOMINAZIONE	QUANTITA'
------	-----------	---------------	-----------

17	13/614/Y	Pistone per martinetto	2
18	13041	Anello di tenuta \varnothing 38	2
19	14024	Anello elastico \varnothing 38 I.	2
20	49117	Gommino di protezione	2
21	1181	Stelo per martinetto	2
22	49118	Raccordo a bullone 10 MB	4
24	19080	Vite fiss. martinetto T.C.E. 8 MA x 35	4
25	1/047/N	Forcella disinnesto	2
26	19268	Vite fiss. supporto T.C.E. 10 MA x 35	8
27	1658	Boccola \varnothing 15 x 18 x 15	4
28	1186	Supportino destro	2
28 A	1187	Supportino sinistro	2
29	1957	Manicotto porta cuscinetto	2
30	12111	Cuscinetto RIV ALN 55 \varnothing 55 x x 100 x 21	2
	48014	Martinetto disinnesto completo (Fig. 14-15-16-17-18-19)	2

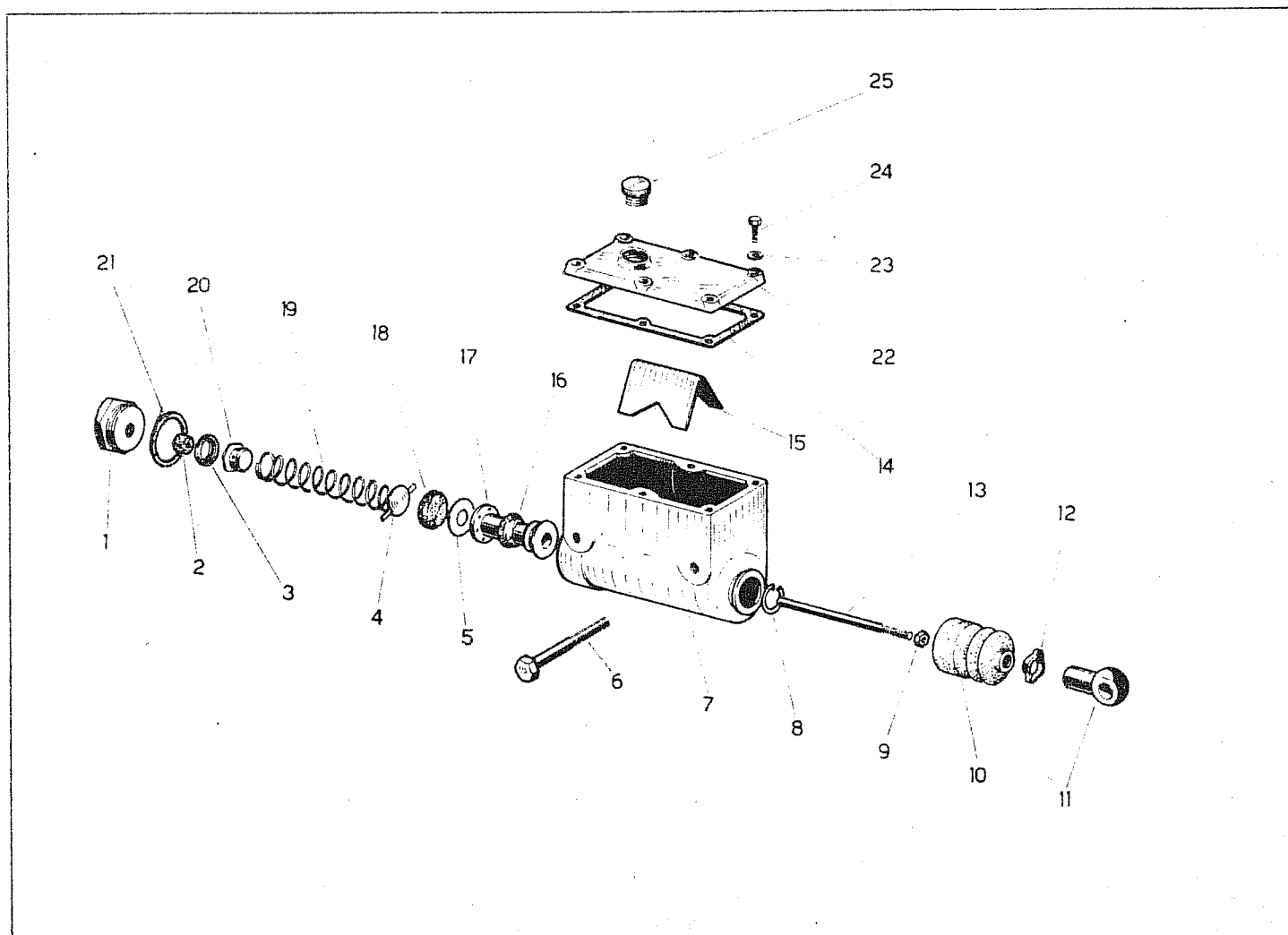


POMPA DISINNESTO

Tavola n.

FIG.	MATRICOLA	DENOMINAZIONE	QUANTITA'
1	49592	Tappo estremità pompa	2
2	49593	Gommino per tappo	2
3	49594	Anello di tenuta \varnothing 21	2
4	49595	Coperchietto per molla	2
5	49596	Rondella di rasamento	2
6	19082	Vite fiss. pompa T.E. 10 MA x 60	4
7	49597	Corpo pompa	2
8	14034	Anello elastico \varnothing 22 I.	2
9	19003	Dado per puntone 8 MA	2
10	49598	Gommino di protezione	2
11	1784	Occhiello di registro	2
12	49230	Anello OETIKER	2
13	49599	Puntone per pompa	2
14	49600	Guarnizione per coperchio	2

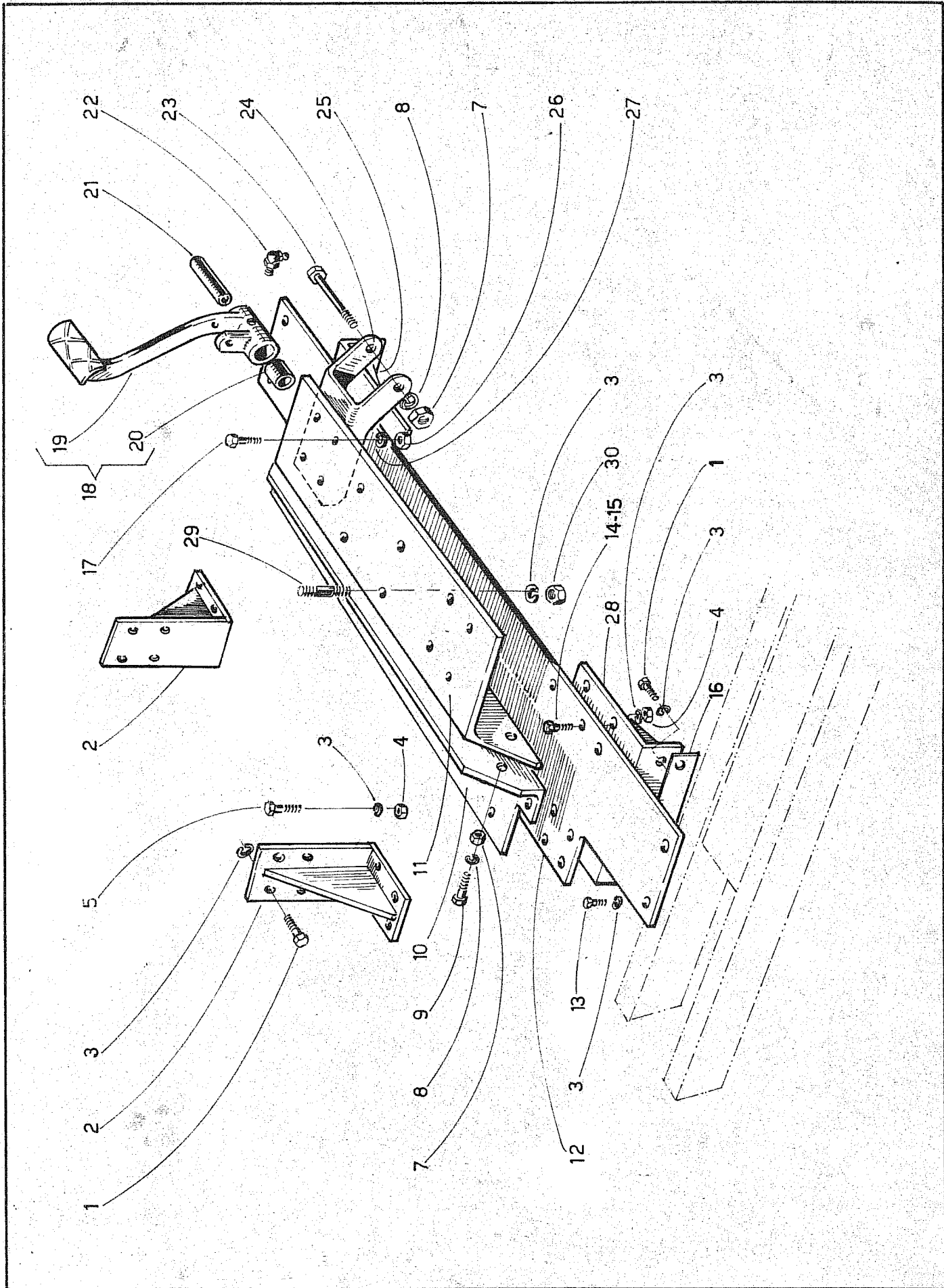
FIG.	MATRICOLA	DENOMINAZIONE	QUANTITA'
15	49601	Lamierino in acciaio	2
16	49602	Anello di tenuta \varnothing 22 per pistone	2
17	49603	Pistone per pompa	2
18	49604	Guarnizione a tazza \varnothing 22	2
19	49605	Molla per pompa	2
20	49606	Tappo per molla	2
21	49558	Guarnizione \varnothing 30	2
22	49607	Coperchio per pompa	2
23	24011	Rondella bisellata \varnothing 6	12
24	19031	Vite fiss. coperchio T.E. 6 MA x 20	12
25	49608	Tappo immissione olio	2
	49609	Pompa disinnesto completa (Fig. 1-2-3-4-5-7-8-14-15-16-17-18- 19-20-21-22-23-24-25)	2



SOSPENSIONE ANTERIORE

Tavola n.18

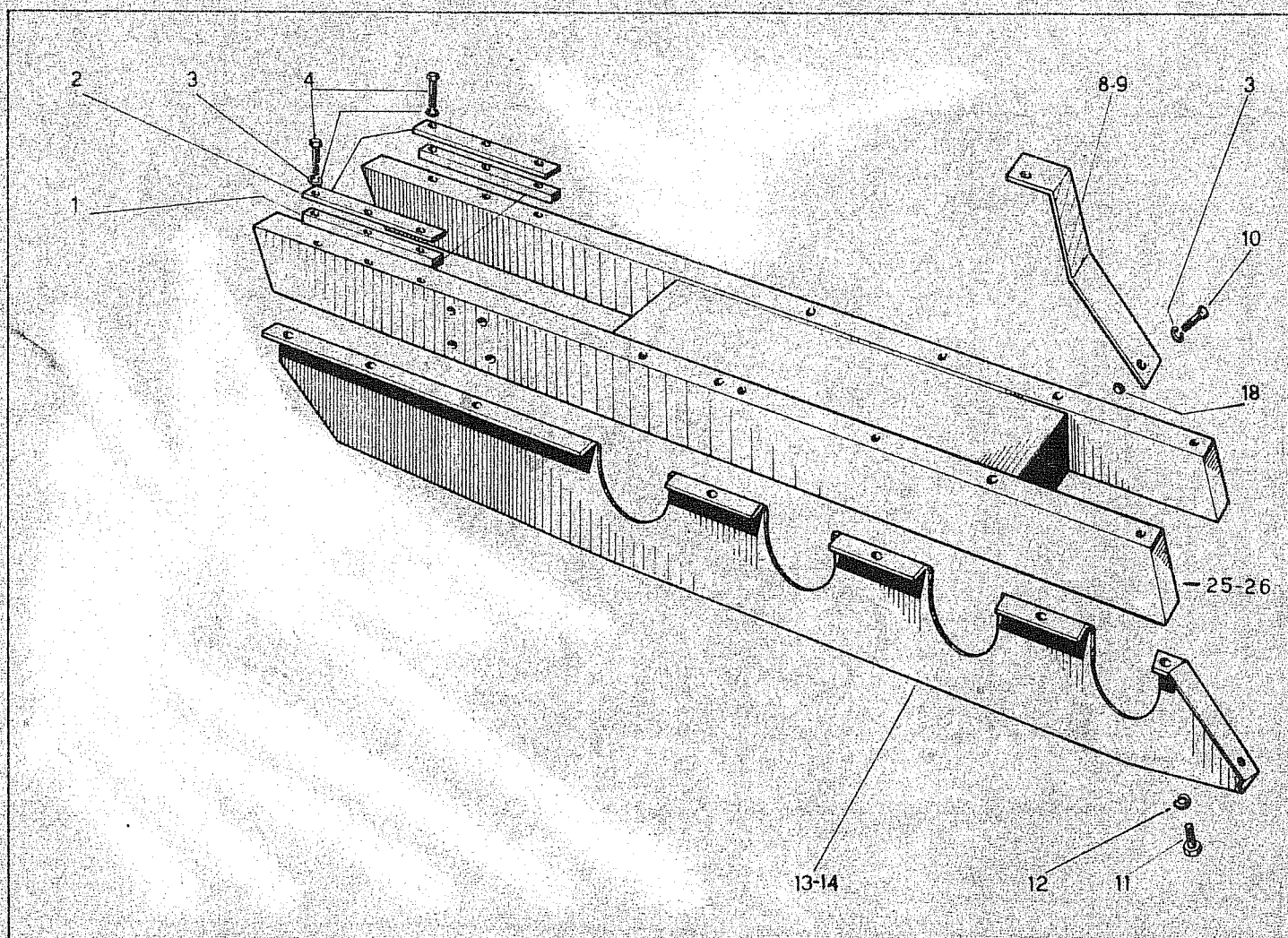
Fig.	MATRICOLA	DENOMINAZIONE	Q.TA	Fig.	MATRICOLA	DENOMINAZIONE	Q.TA
1	19013	Vite M12X30 UNI 5739	14	17	19008	Vite M8X30 UNI 5737	8
2	01/505/Y	Squadretto	2	18	48190	Pedale freno destro completo	1
3	24003	Rosetta elastica A13--UNI 1751	38	19	3153	Pedale freno destro	1
4	19049	Dado M12 UNI 5588	12	20	1277	Boccola	2
5	19090	Vite M12X60 UNI 5737	8	21	1501	Perno cavo	2
7	19028	Dado M10 UNI 5588	14	22	15008	Ingrassatore M8 - 90°	2
8	24001	Rosetta elastica A10,5 UNI 1751	16	23	19214	Vite M10X100 UNI 5737	2
9	19023	Vite M10X35 UNI 5737	14	24	1502	Supporto pedale	2
10	01/502/Y	Supporto rigido inferiore	1	25	1/032/0	Squadretto destro	1
11	3152	Supporto rigido superiore	1	26	19003	Dado M8 UNI 5588	8
12	1/024/0	Piastra trasversale	1	27	24002	Rosetta elast. A 8,4 UNI 1751	8
13	19051	Vite M12X25 UNI 5739	4	28	1/039/0	Squadretto sinistro	1
14	19072	Vite M12X35 UNI 5737	4	29	1021	Prigioniero 12X30 UNIM115	4
15	19093	Vite M12X50 UNI 5737	4	30	19009	Dado M12X1,5 UNI 5588	4
16	1937	Distanziale	2				





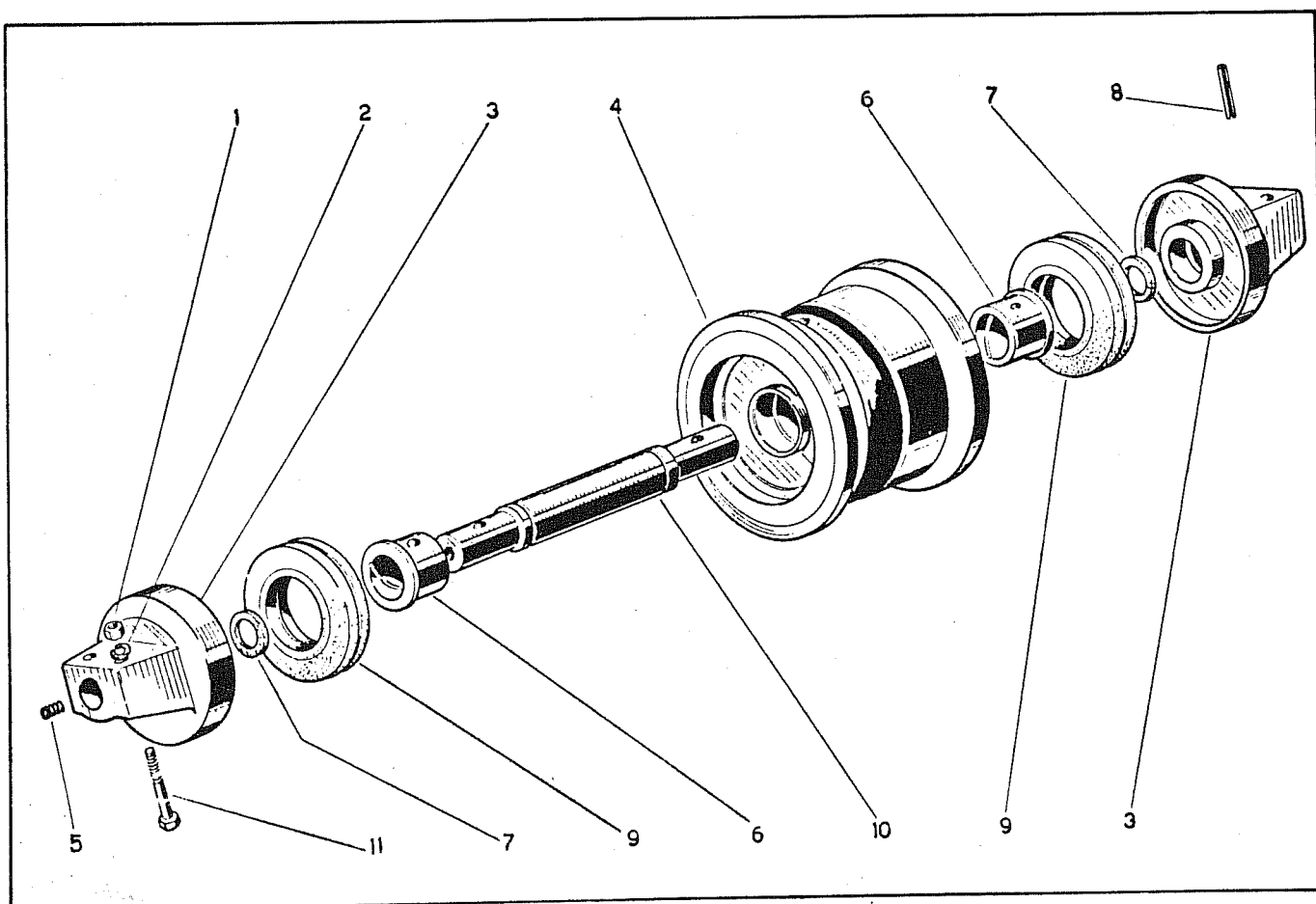
C A R R E L L O

Fig.	Matricola	Denominazione	Q.tà	Fig.	Matricola	Denominazione	Q.tà
1	2784	Spessore per guida	4	14	2918	Riparo cingolo sn.	2
2	2783	Guida ruota tendicing.	4		2628	Spessore guida carr.	2
3	24001	Rosetta elastica $\varnothing 10,5$	12		2629	Spessore registro	2
4	19178	Vite 10X45 UNI 183	12				
8	1548	Riparo ruota motrice ds.	2				
9	1549	Riparo ruota motrice sn.	2				
10	19001	Vite 10X25 UNI 187	4				
11	19066	Vite 10X20 UNI 187	28				
12	24001	Rosetta elastica $\varnothing 10,5$	28				
13	2917	Riparo cingolo ds.	2	25	2915	Corpo carrello ds.	1
				26	2916	Corpo carrello sn.	1



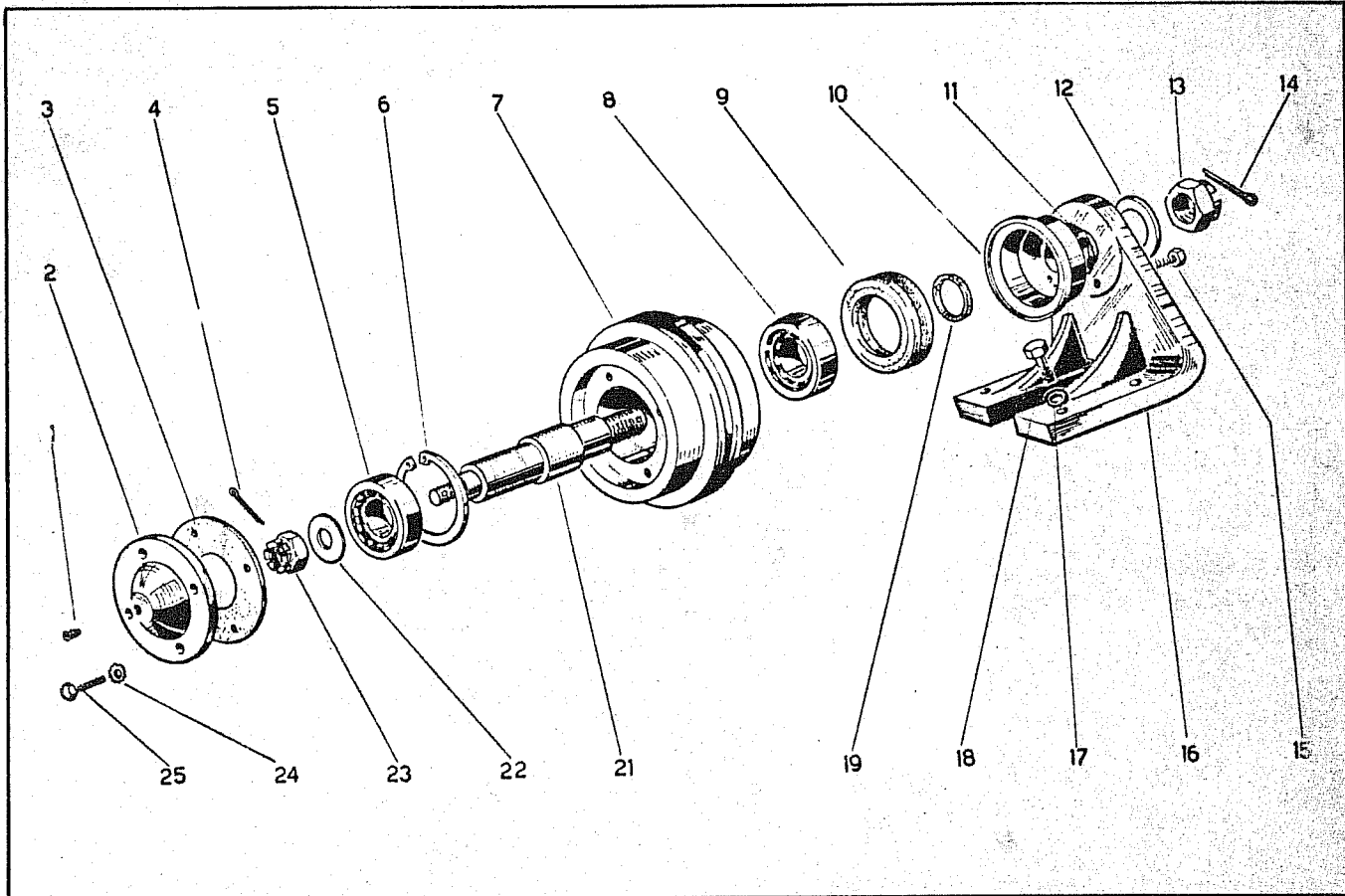
R U L L O

Fig.	Matricola	Denominazione	Q.tà
2	24001	Rosetta elastica \varnothing 10	32
3	2798	Supporto per rullo interno	8
3A	2797	Supporto per rullo esterno	8
4	2796	Rullo appoggio cingolo	8
5	49253	Tappo	8
6	1803	Boccola	16
7	13064	Anello O.R. 3112	16
8	49266	Spina elastica	8
8A	19247	Grano B10X15 UNI 2384	8
9	13117	Gruppo di tenuta	16
10	2799	Asse per rullo	8
11	19045	Vite fiss.supporto T.E.10MAX65	32
	48134	Rullo completo (Fig.3-4-5-6-7-8-9-10)	8



RULLO SOSTEGNO CINGOLO

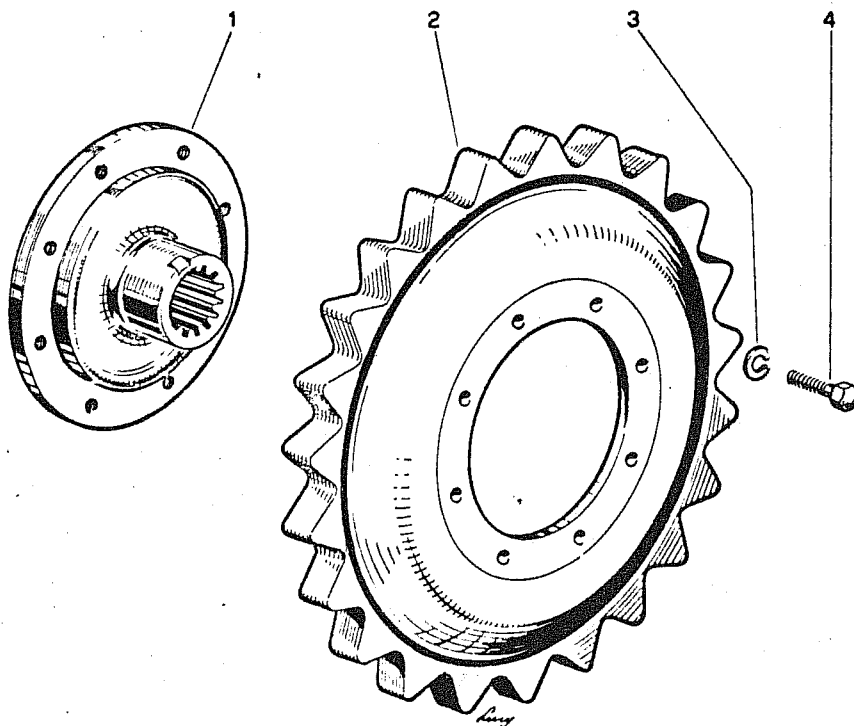
Fig.	Matricola	Denominazione	Q.tà	Fig.	Matr.	Denominazione	Q.tà
1	49253	Tappo	2	14	24026	Coppiglia $\phi 4 \times 40$	2
2	1938	Coperchio per rullo	2	15	19019	Vite T.E. 8MAX20	2
3	1234/295/Y	Guarnizione	2	16	2834	Supporto per rullo	2
4	24013	Coppiglia $\phi 3 \times 30$	2	17	24017	Rosetta bisellata $\phi 10$	8
5	12018	Cuscinetto RIV 01/02/7304 $\phi 20-52 \times 16$	2	18	19027	Vite T.E. 10MAX30	8
7	2813	Rullo sostegno cingolo	2	19	13096	Anello O.R. 3100	2
8	12038	Cuscinetto RIV 01/02/9205 $\phi 25-52 \times 16$	2	21	2814	Asse per rullo	2
9	13118	Gruppo di tenuta	2	22	24022	Rosetta bisellata $\phi 15$	2
10	2812	Supporto	2	23	19260	Dado a corona M14X1,5	2
11	14032	Anello elastico $\phi 25E$	2	24	24004	Rosetta elastica $\phi 6$	8
12	24012	Rosetta bisellata $\phi 21$	2	25	19010	Vite T.E. M6X15	8
13	19035	Dado a corona M20X1,5	2		48135	Rullo sostegno cin- gole completo (Fig. 1-2-3-4-5-7-8- 9-10-11-12-13-14- 19-21-22-23-24-25)	2



RUOTA MOTRICE

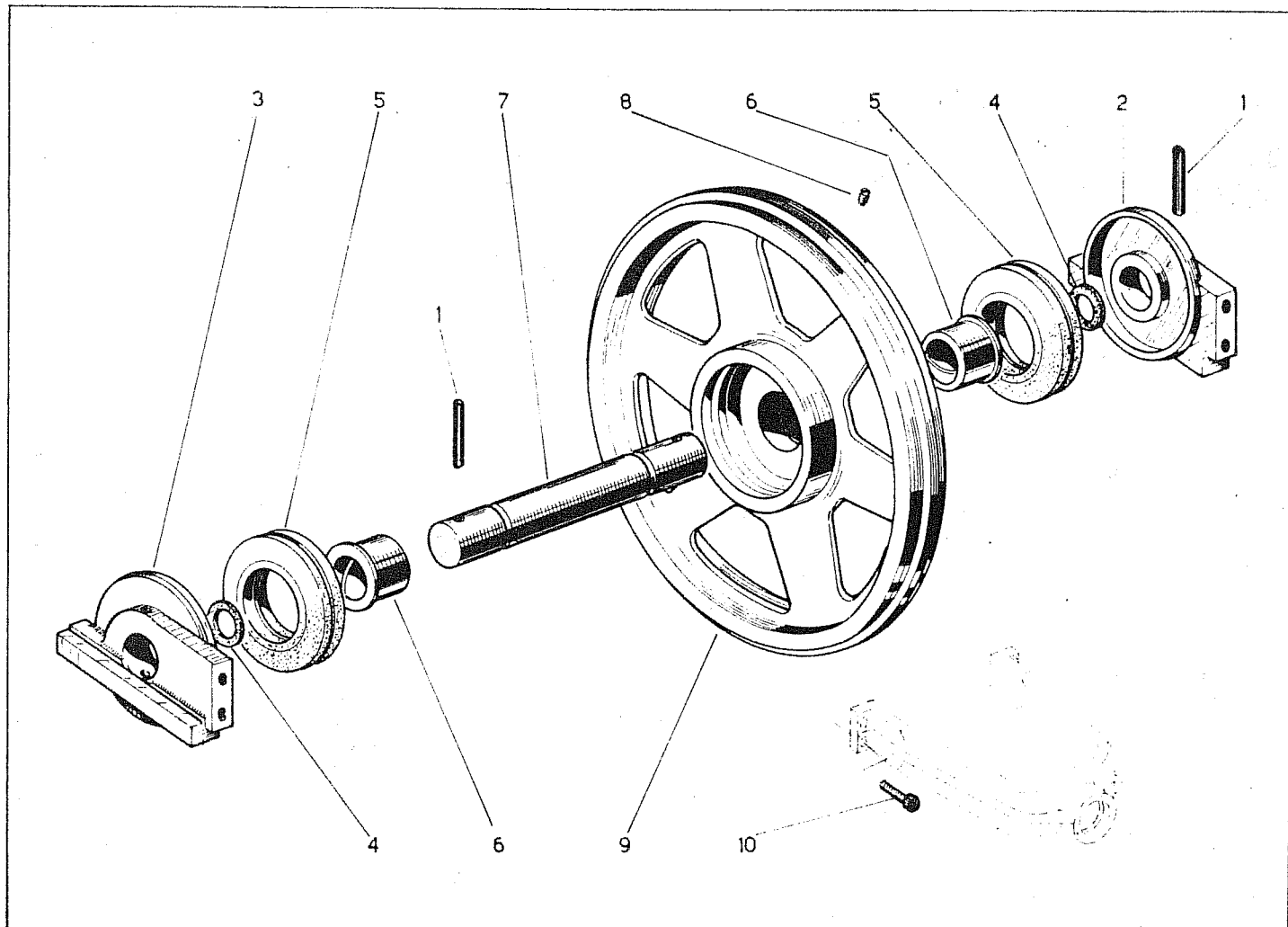
Fig.	Matricola	Denominazione	Q.tà
------	-----------	---------------	------

1	01/569/Y	Mozzo per ruota	2
2	2148	Ruota motrice	2
3	24003	Rosetta elastica ϕ 12	16
4	19137	Vite fiss.ruota T.E. M12X1,5-25	16



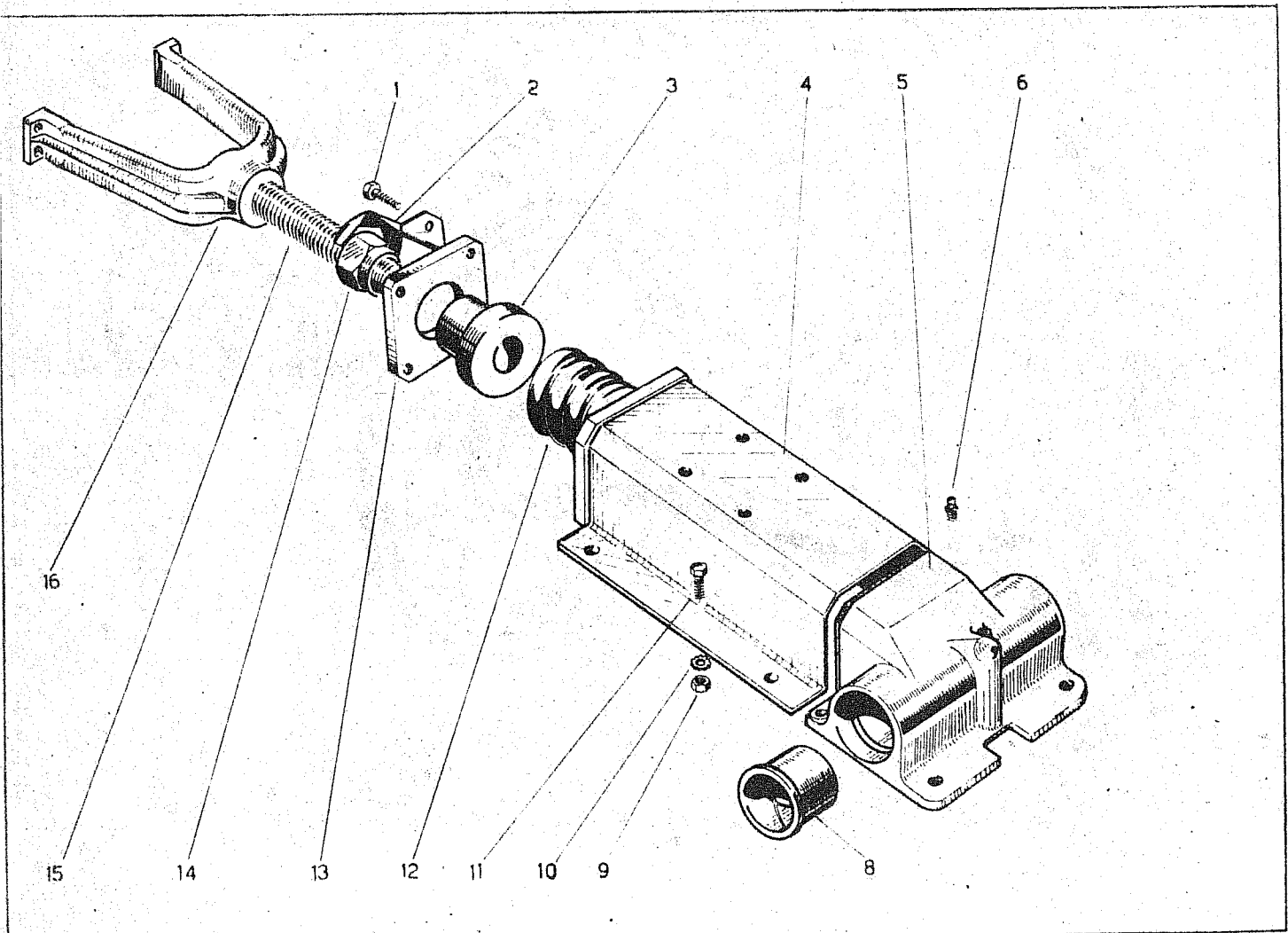
RUOTA TENDICINGOLO

Fig.	Matricola	Denominazione	Q.tà
1	49462	Spina elastica \emptyset 8X50	4
2	2767	Supporto ruota destro	2
3	2768	Supporto ruota sinistro	2
4	13064	Anello di tenuta OR 3112	4
5	13117	Gruppo di tenuta	4
6	1803	Boccola	4
7	2774	Asse ruota	2
8	49253	Tappo 1/8"	2
9	2766	Ruota tendicingolo	2
10	19154	Vite T.C.E. 10X30 UNI 2383	8
	48132	Ruota tendicingolo completa (fig.1-2-3-4-5-6-7-8-9)	2



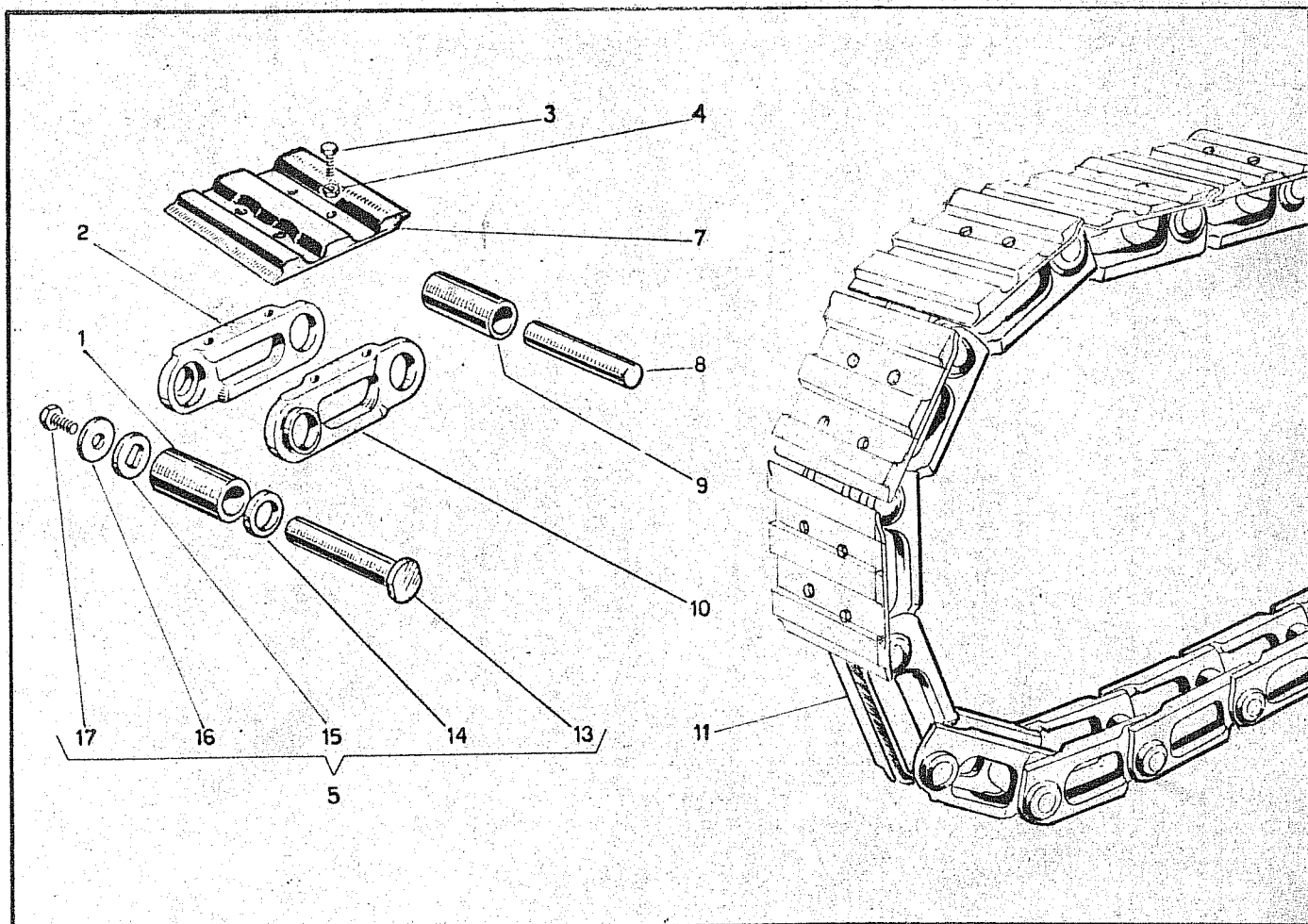
TUBO PORTA MOLLA

Fig.	Matricola	Denominazione	Q.tà
1	19051	Vite T.E. 12MAX25	8
2	1/040/T	Arresto per dado	2
3	124/906/Y	Guida asta registrabile	2
4	2775	Tubo porta molla	2
5	2761	Supporto carrello	2
6	15004	Ingrassatore 278A - 8MA	2
8	01/278/Y	Boccola per supporto ϕ 48X54,2-50	4
10	24003	Rosetta elastica ϕ 12,5	16
11	19217	Vite T.E. M12X1,5-30	4
11A	19021	Vite T.E. M12X1,5-35	4
11B	19081	Vite M12X1,5-20	8
12	01/310/Y	Molla tendicingolo	2
13	01/125/Y	Cappello porta guida	2
14	014/198/Y	Dado per asta	2
15	1/039/C	Asta registrabile	2
16	2762	Forcella tendicingolo	2
	48156	Forcella tendicingolo completa (fig.15-16)	2
	48136	Supporto completo di boccole (fig.5-8)	2



C A T E N A R I E

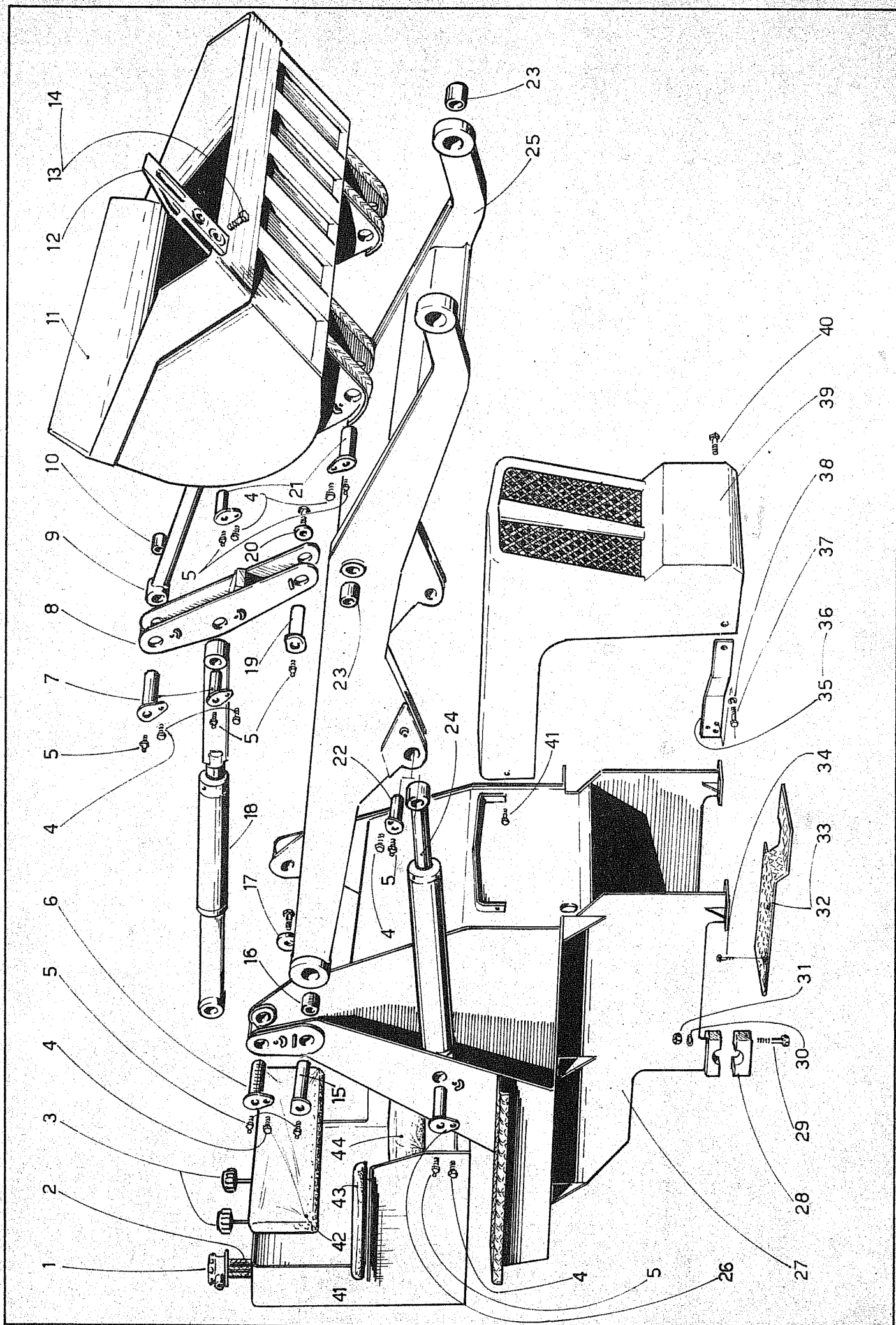
FIG.	MATRICOLA	DENOMINAZIONE	Q.TA'
1	2811	Boccola di giunzione	2
2	2879	Maglia sinistra	66
3	19185	Vite M 10 x 1 x 35 UNI 5738	264
4	19017	Dado M 10 x 1 UNI 5587	264
5	48145	Perno di giunzione compl.(fig.13-14-15-16-17)	2
7	2919	Suola mm. 250 industriale	66
8	2809	Perno per maglia	64
9	2810	Boccola per perno	64
10	2878	Maglia destra	66
11	11724	Catena a 33 maglie — 1/024/S = 662496	2
13	2808	Perno di giunzione	2
14	2880	Distanziale	4
15	01/194/Y	Rondella	2
16	01/193/T	Rosetta di sicurezza	2
17	19054	Vite M 10X1,25X20	2



PALA CARICATRICE FRONTALE

Tavola n. 27

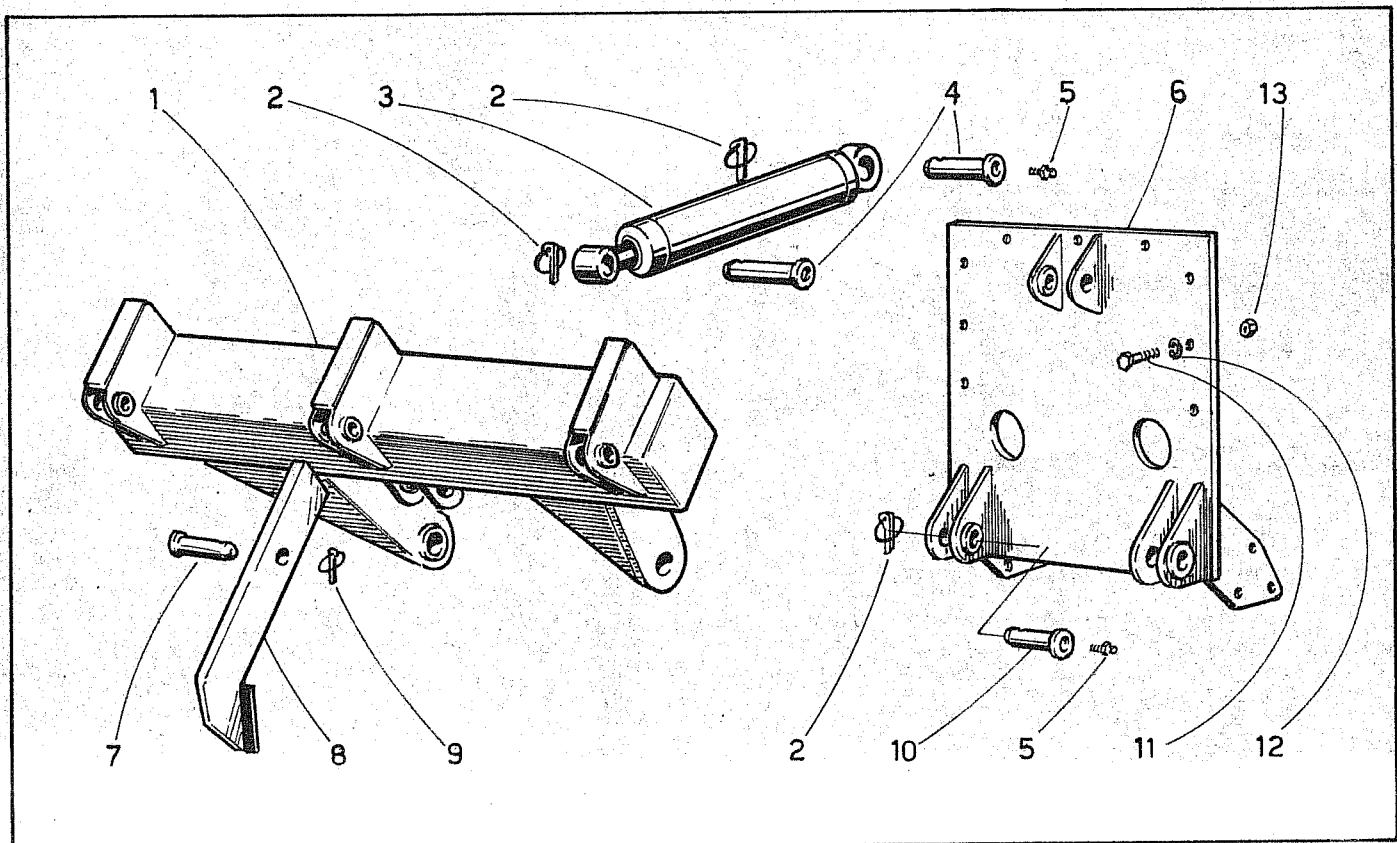
FIG.	MATRICOLA	D E N O M I N A Z I O N E	Q. TA'	FIG.	MATRICOLA	D E N O M I N A Z I O N E	Q. TA'
1	49662	Filtro di scarico	1	20B	24014	Rosetta elastica ϕ 15	2
2	49663	Cartuccia	1	21	2518	Perno	4
3	49395	Tappo immiss. olio e carburante	2	22	2523	Perno	2
4	19051	Vite M 12 x 25	14	23	2513	Boccola ϕ 35 x 45 x 90	4
5	15011	Ingrassatore M 10 x 1	18	24	48091	Mart. sollevam. bracci ϕ 85x620	2
6	2522	Perno	2	25	2540	Braccio sollevamento	1
7	2526	Perno	4	26	2527	Perno	2
8	3210	Bilanciere	2	27	2539	Struttura centrale	1
9	3211	Braccio ribaltamento frontale	2	28	2539/1	Cavallotto di bloccaggio	2
10	2511	Boccola ϕ 45x35x60	4	29	19339	Vite M 20 x 120	4
11	2512	Cucchiaio per scarico frontale	1	30	24012	Rosetta elastica ϕ 21	4
12	49660	Dente	6	31	19236	Dado M 20	4
13	19333	Vite 1/2" x 2 1/2 UNC	12	32	3159	Pedana destra	1
13A	24051	Rosetta elastica 1/2"	12	33	3160	Pedana sinistra	1
14	19334	Dado 1/2" UNC	12	33A	3161	Pedana anteriore sinistra	1
15	2524	Perno	2	34	19055	Vite M 8 x 15	5
16	2512	Boccola 55 x 65 x 100	2	34A	19062	Vite M 12 x 20	2
17	2528	Rondella	2	35	2928	Supporto cofano destro	1
17A	19338	Vite M 16 x 30	2	36	2929	Supporto cofano sinistro	1
17B	24028	Rosetta elastica ϕ 17	2	37	24001	Rosetta elastica ϕ 10,5	6
18	48092	Martinetto per scarico fr. ϕ 70x340	2	38	19023	Vite M 10 x 35	6
19	3213	Perno	2	39	2927	Cofano	1
20	3214	Rondella	2	40	19125	Vite M 14 x 60	2
20A	19337	Vite M 14 x 25	2	41	2371	Sedile con serbatoi	1
				42	26039	Schienale	1
				43	26040	Bracciolo	2
				44	26041	CUSCINO	1



R I P P E R

FIG.	MATRICOLA	DENOMINAZIONE	Q.TA'
------	-----------	---------------	-------

1	2541	Struttura principale ripper	1
2	49277	Coppiglia con scatto ϕ 10	4
3	48090	Martinetto ϕ 85 x 230	1
4	2517	Perno	2
5	15011	Ingrassatore M 10 x 1	4
6	2542	Piastra attacco ripper	1
7	2514	Perno per dente	3
8	2543	Dente ripper	3
9	49276	Coppiglia a scatto ϕ 8	3
10	2525	Perno	2
11	19122	Vite M 16 x 55	8
12	24028	Rosetta elastica ϕ 18	8
13	19087	Dado M 16	8



ALIMENTAZIONE E SCARICO

N°	MATRIGOLA	DENOMINAZIONE	Q. TA	N°	MATRIGOLA	DENOMINAZIONE	Q. TA
1	49517	Cavo flessibile	1	13	3221	Tubo aspirazione	1
2	49516	Guaina	1	14	1615	Curva	1
3	19226	Vite 6 x 20 UNI 6109	2	15	49027	Fascetta fissaggio	2
4	49638	Leva acceleratore	1	16	2935	Silenziatore	1
5	19019	Vite 8 x 20 UNI 5739	4	17	2931	Fascetta fiss; filtri	1
6	24001	Rosetta elastica ϕ 8,4	4	18	2930	Supporto filtri	1
7	VM 4.112.004	Prefiltro	1	19	1546	Perno per fascetta	1
10	19007	Guaina filtri	3	20	VM 1.112.051	Doppio filtro	1
11	24005	Rosetta bisellata ϕ 8,4	1	21	49514	Registro	1
12	24027	Coppiglia ϕ 3 x 8	2	22	49515	Morsetto completo	1
				23	2933	Staffa per registro	1

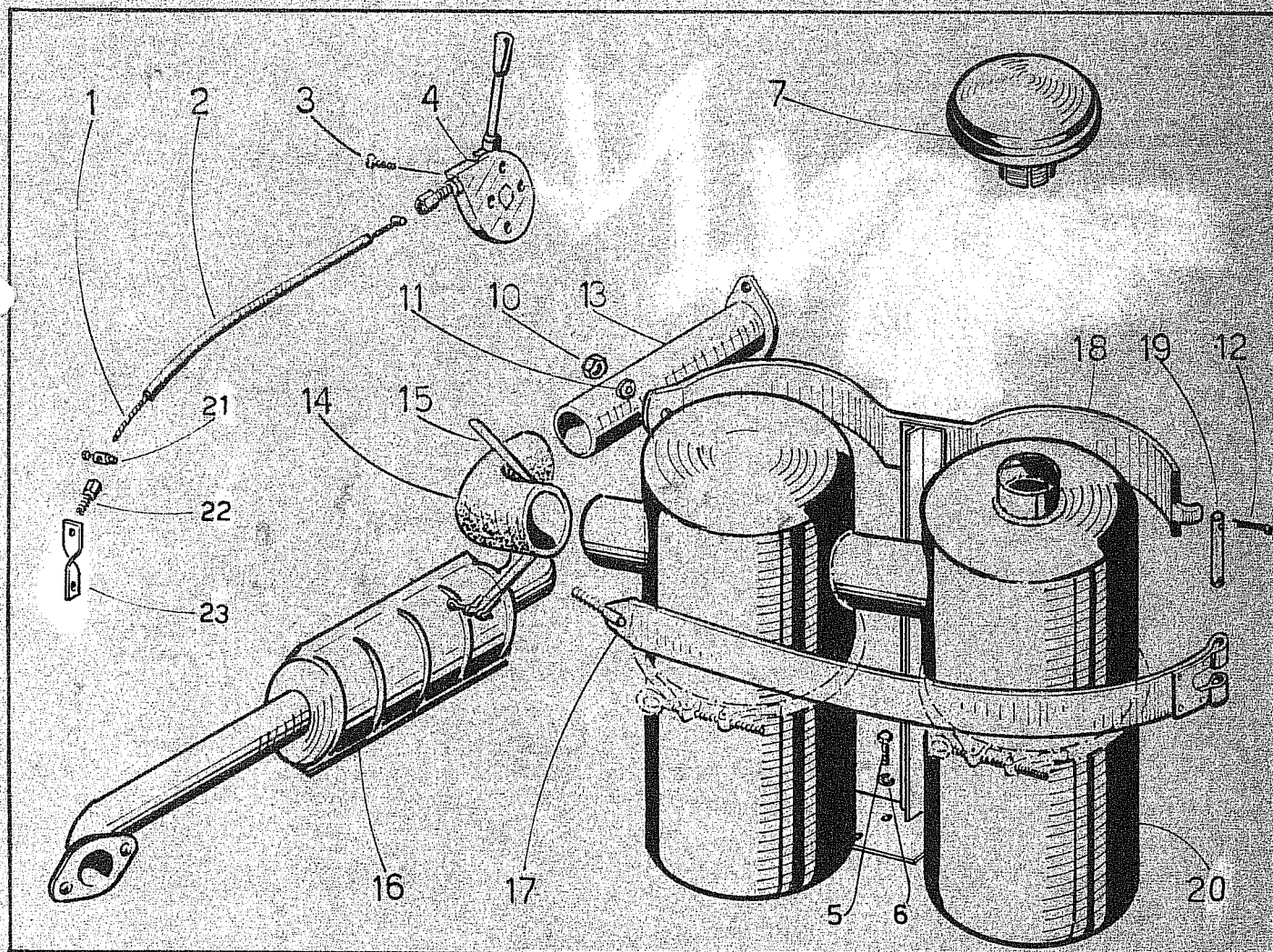


Tavola n. 29



DOTAZIONE ACCESSORI

Tavola n.

FIG.	MATRICOLA	DENOMINAZIONE	Q.TA
1	013/623.1/Y	Astuccio porta chiavi	1
2	013/623.2/Y	Chiave fissa 10-12	1
3	013/623.9/Y	Chiave fissa 11-13	1
4	013/623.3/Y	Chiave fissa 14-17	1
5	49441	Chiave a tubo 17	1
6	013/623.5/Y	Chiave fissa 22-24	1
7	013/623.6/Y	Cacciavite	1
11	49139	Prolunga per pompa	1
12	49162	Testina per ingrassaggio	1
13	01234/627/Y	Chiave soprapattini	1
14	49536	Chiave tendicingolo	1
15	49442	Pompa ingrassaggio (fig.11-12-15)	1
8	49289	Chiave a brugola	1

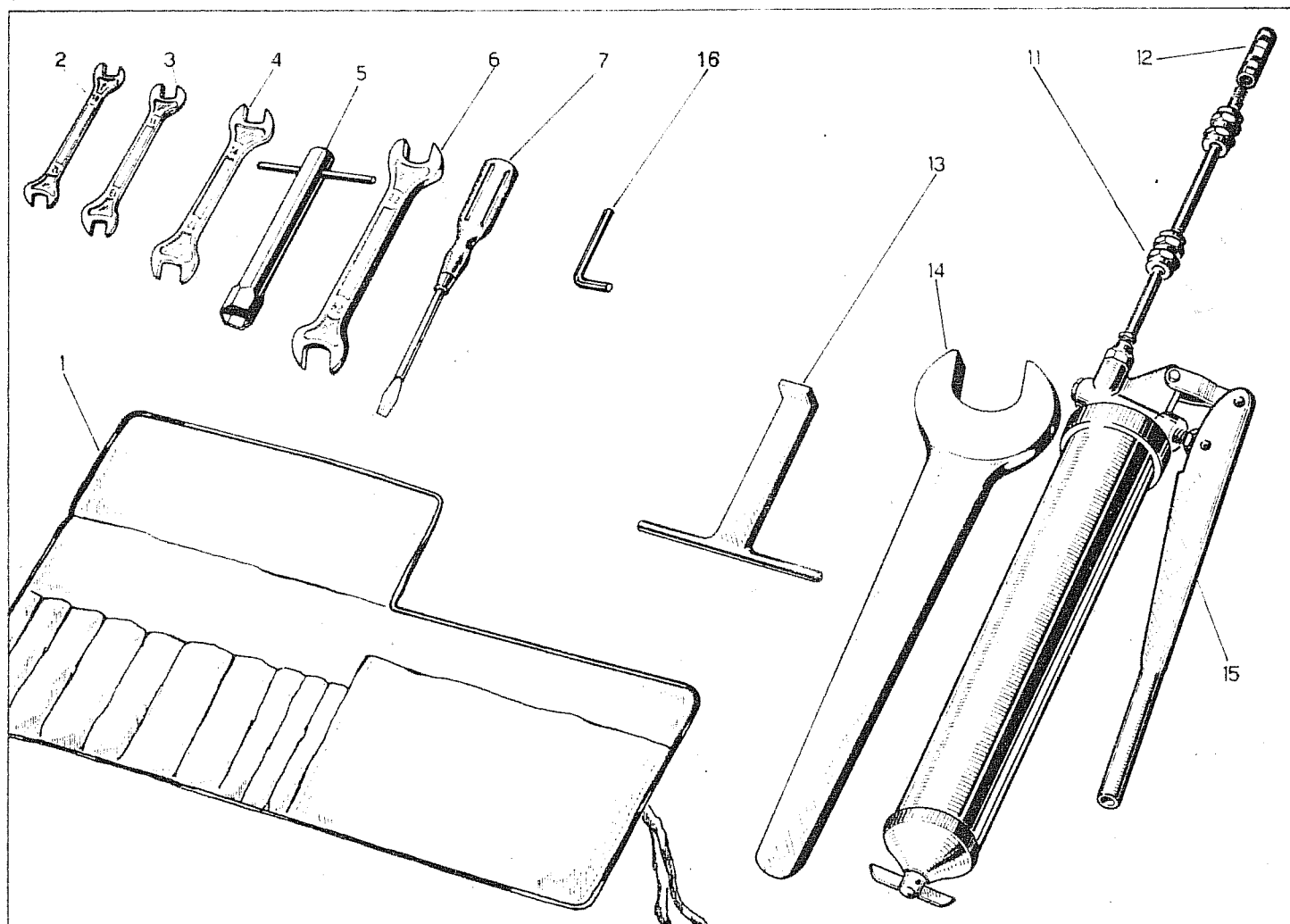


FIG.	MATRICOLA	D E N O M I N A Z I O N E	Q. TA'
	48092	MARTINETTO PER SCARICO FRONTALE ϕ 70x340 (TAV. 27 FIG. 18) COMPOSTO DA :	
1	2125	Boccola ϕ 35x45x50	2
2	19249	Dado M 30 x 2	1
3	2127	Anello di fondo per pistone	1
5	13072	Anello di tenuta ϕ 70x50x22	1
6	2126	Pistone	1
7	3200	Cilindro con fondello	1
8	2451	Stelo	1
9	2122	Boccola per stelo ϕ 40x50x38	1
10	13069	Anello di tenuta ϕ 63,5 x 3,53	1
11	2141	Guida stelo	1
12	13070	Anello di tenuta ϕ 55 x 40 x 10,5	1
13	2140	Ghiera di bloccaggio	1
14	13074	Anello raschiapolvere ϕ 40x52,5 x 10,3	1

MARTINETTI

FIG.	MATRICOLA	DENOMINAZIONE	Q.TA'
------	-----------	---------------	-------

48090 MARTINETTO PER RIPPER ϕ 85x230 (TAV.n°28-
FIG.3) COMPOSTO DA :

1	2456	Boccola ϕ 35 x 45 x 58	2
2	19249	Dado M 30 x 2	1
3	2422	Anello di fondo per pistone	1
4	13073	Anello di tenuta ϕ 31,42 x 2,62	1
5	13087	Anello di tenuta ϕ 85 x 65 x 22	1
6	2421	Pistone	1
7	3216	Cilindro con fondello	1
8	2453	Stelo	1
9	2420	Boccola per stelo ϕ 45 x 55 x 42	1
10	13086	Anello di tenuta ϕ 74,6 x 5,34	1
11	2419	Guida stelo	1
12	13089	Anello di tenuta ϕ 63 x 45 x 10,5	1
13	2418	Ghiera di bloccaggio	1
14	13088	Anello raschiapolvere ϕ 45x57,5x10,3	1

48091 MARTINETTO PER SOLLEVAMENTO BRACCI ϕ 85x620
(TAV. 27 - FIG. 24) COMPOSTO DA :

- Come sopra eccetto le voci 7 e 8 :

7	3217	Cilindro con fondello	1
8	2455	Stelo	1

